

新锐设计师的优秀作品
—分享版—

创新



家装设计与 施工详解

第
2
季

创新家装设计与施工详解第2季 编写组 编

优秀的家装设计方案

家庭装修材料标注识别

精选施工案例工艺详解

注明施工中的流程

环节以及注意事项 以备参详

客厅

— 紧凑型 舒适型 奢华型 —

机械工业出版社
CHINA MACHINE PRESS



创新



家装设计与 施工详解

第
2
季

创新家装设计与施工详解第2季 编写组 编

客 厅

— 紧凑型 舒适型 奢华型 —

 机械工业出版社
CHINA MACHINE PRESS

“创新家装设计与施工详解”包括《背景墙》《客厅》《餐厅、玄关走廊》《卧室、书房、卫浴》《顶棚》五个分册，提供了大量优秀设计案例。本书针对有代表性的客厅案例进行细节造型等施工详解及材料的标注，帮助读者了解工艺流程，了解工艺环节及施工中的注意事项，将可能遇到的问题提前解决。读者通过参考大量的施工工艺，体验不同的家装设计，更深入地了解众多材料搭配，从而设计出符合自己喜好的家居空间。

图书在版编目 (CIP) 数据

创新家装设计与施工详解. 第2季. 客厅 / 《创新家装设计与施工详解》编写组编. — 2版. — 北京: 机械工业出版社, 2015.12

ISBN 978-7-111-52567-7

I. ①创… II. ①创… III. ①住宅—客厅—室内装修
IV. ①TU767

中国版本图书馆CIP数据核字(2015)第308226号

机械工业出版社 (北京市百万庄大街22号 邮政编码 100037)

策划编辑: 宋晓磊

责任编辑: 宋晓磊

责任印制: 李洋

责任校对: 白秀君

北京汇林印务有限公司印刷

2016年1月第2版第1次印刷

210mm×285mm·7印张·228千字

标准书号: ISBN 978-7-111-52567-7

定价: 34.80元

凡购本书, 如有缺页、倒页、脱页, 由本社发行部调换
电话服务

网络服务

服务咨询热线: (010)88361066

机工官网: www.cmpbook.com

读者购书热线: (010)68326294

机工官博: weibo.com/cmp1952

(010)88379203

教育服务网: www.cmpedu.com

封面无防伪标均为盗版

金书网: www.golden-book.com



P003



P003



P009



P009



P013



P013



P017



P017



P023



P023



P029



P029



P035



P035



P039



P039



P045



P045



P049



P049



P055



P055



P059



P059



P065



P065



P071



P071



P077



P077



P081



P081



P087



P087



P093



P093



P099



P099



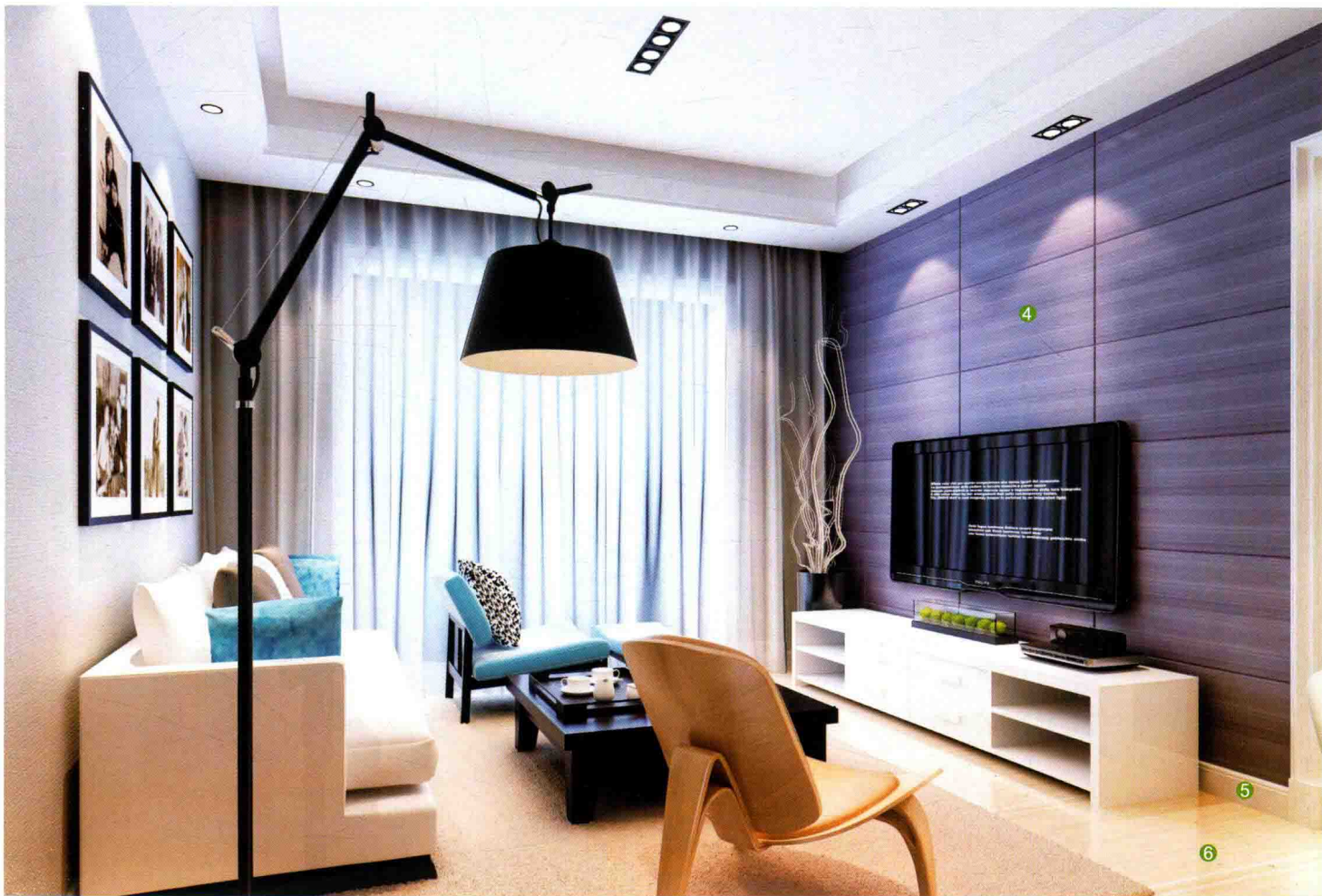
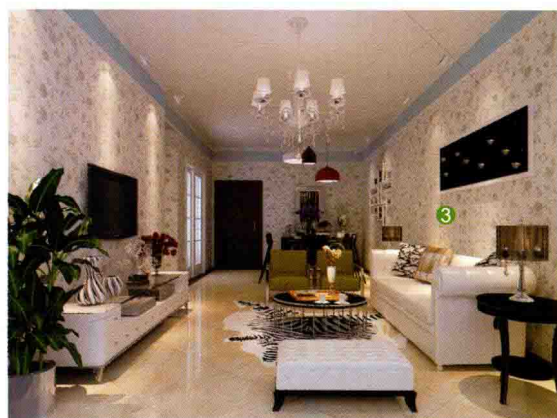
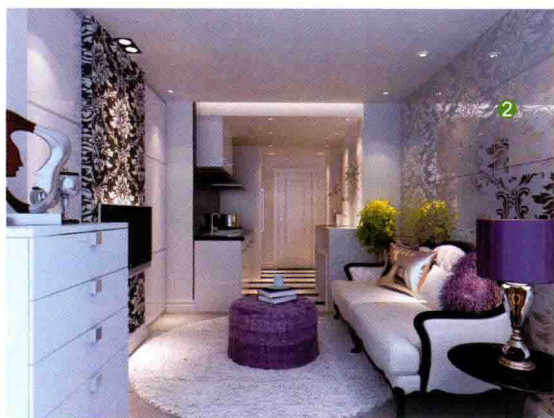
P105



P105



- ① 米色大理石
- ② 雕花银镜
- ③ 印花壁纸
- ④ 水曲柳饰面板
- ⑤ 木质踢脚线
- ⑥ 木纹玻化砖





- ① 黑胡桃木装饰线
- ② 肌理壁纸
- ③ 装饰灰镜
- ④ 白枫木饰面板
- ⑤ 印花壁纸
- ⑥ 木纹玻化砖



01

客厅电视墙用水泥砂浆找平，在墙面上用木工板打底，用粘贴固定的方式将灰镜固定在底板上；剩余墙面满刮三遍腻子，用砂纸打磨光滑，刷一层基膜，用环保白乳胶配合专业壁纸粉将壁纸固定。



① 装饰灰镜

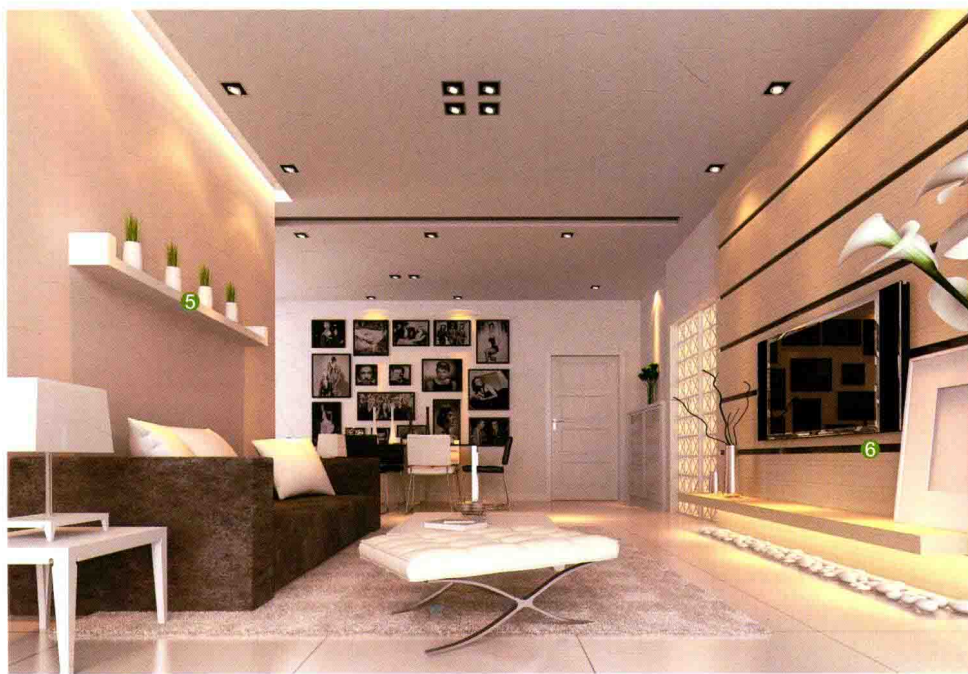
② 印花壁纸

③ 有色乳胶漆

④ 米色网纹玻化砖

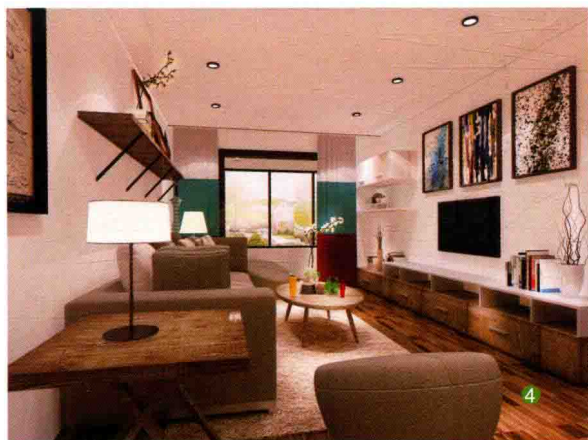
⑤ 木质搁板

⑥ 黑镜装饰线



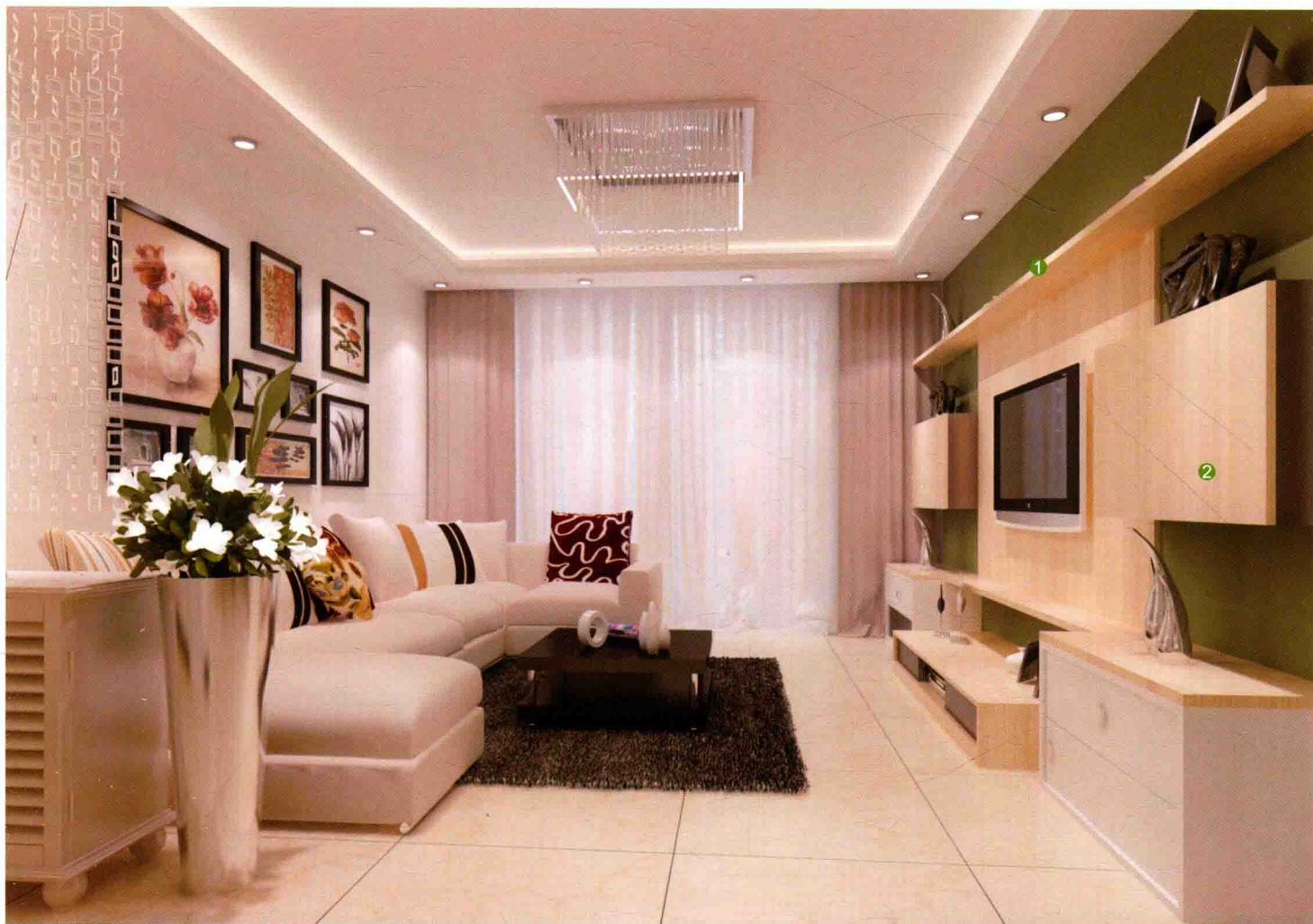
02

用木工板在电视墙墙面上做出黑镜的基层，用环氧树脂胶将黑镜装饰线固定在底板上；剩余墙面装贴饰面板后刷乳胶漆；沙发背景墙满刮三遍腻子，用砂纸打磨光滑，刷一遍底漆、两遍面漆，最后安装木质搁板。

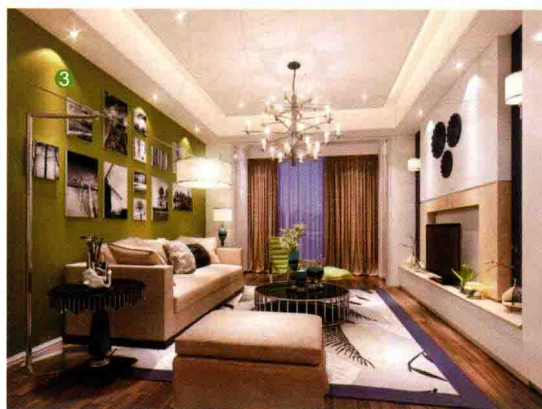


- ① 有色乳胶漆
- ② 石膏板拓缝
- ③ 白色乳胶漆
- ④ 强化复合木地板
- ⑤ 灰白色网纹玻化砖
- ⑥ 艺术地毯



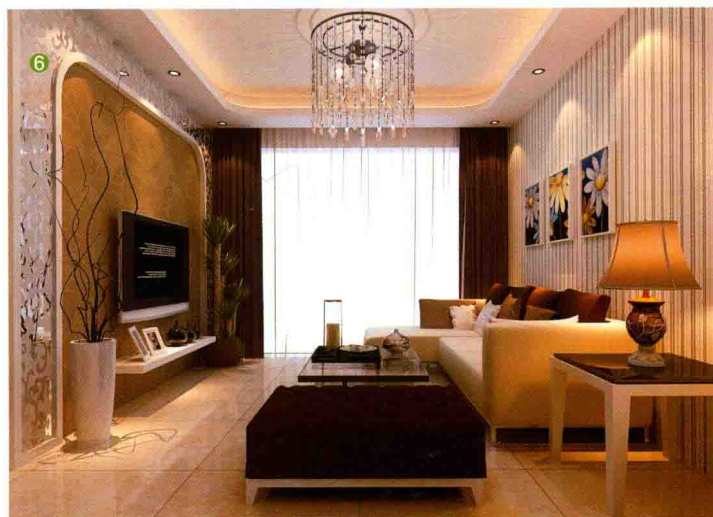


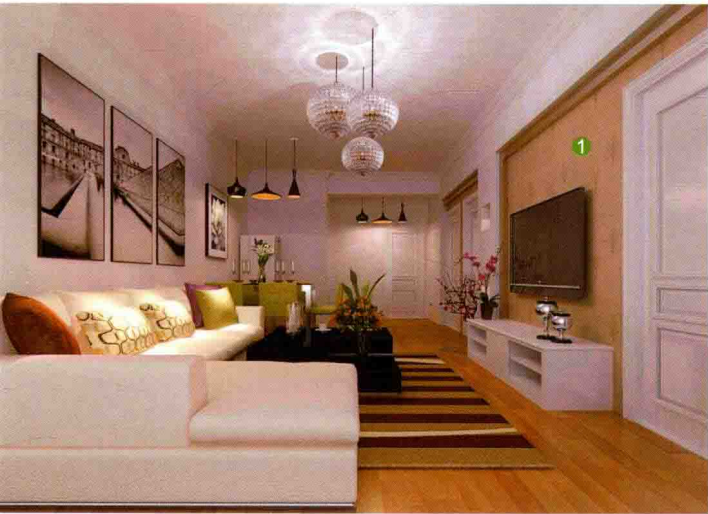
- ① 木质搁板
- ② 水曲柳饰面板
- ③ 有色乳胶漆
- ④ 布艺软包
- ⑤ 肌理壁纸
- ⑥ 印花壁纸





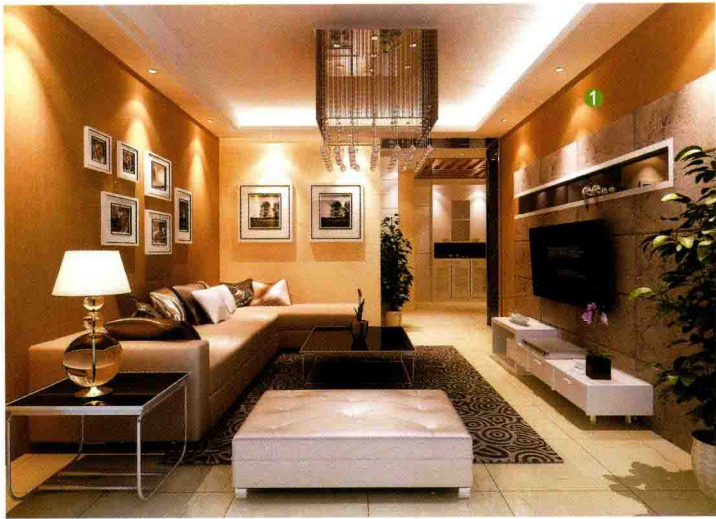
- ① 密度板造型贴黑镜
- ② 白枫木饰面板
- ③ 水曲柳饰面板
- ④ 米色亚光墙砖
- ⑤ 木质搁板
- ⑥ 雕花银镜





- ① 印花壁纸
- ② 羊毛地毯
- ③ 布艺软包
- ④ 条纹壁纸
- ⑤ 水曲柳饰面板
- ⑥ 米色玻化砖





- ① 有色乳胶漆
- ② 雕花茶镜
- ③ 印花壁纸
- ④ 装饰银镜
- ⑤ 布艺软包
- ⑥ 装饰茶镜

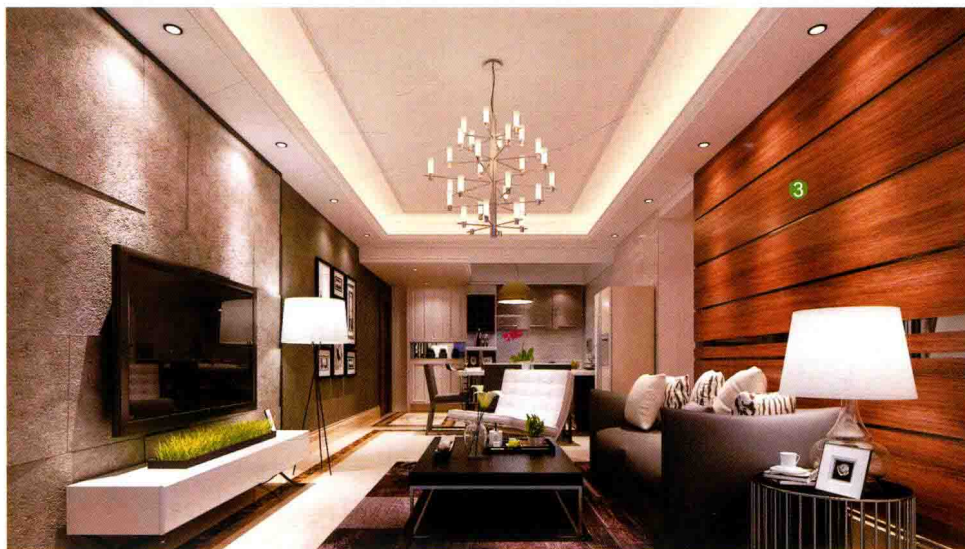


03

根据设计需求,在电视背景墙上弹线放样,安装钢结构与木工板基层,用干挂的方式将大理石固定在墙面上,剩余墙面用环氧树脂胶将茶镜固定在木工板基层上;沙发背景墙找平后,用木工板打底,装贴水曲柳饰面板后刷油漆。

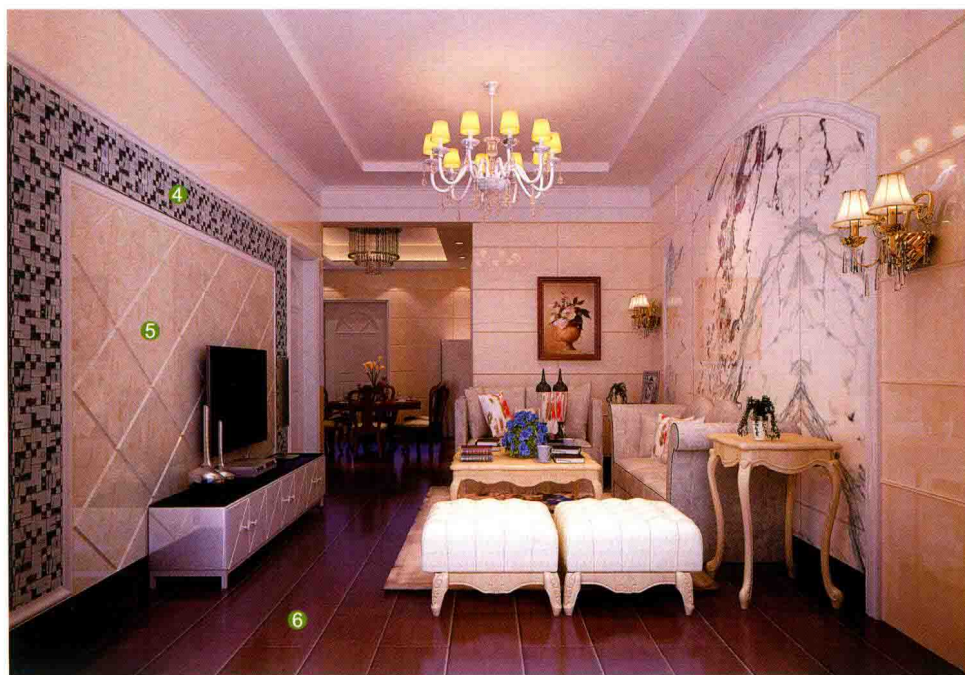


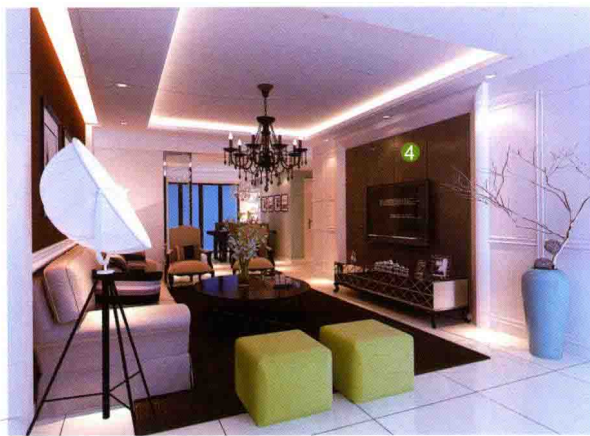
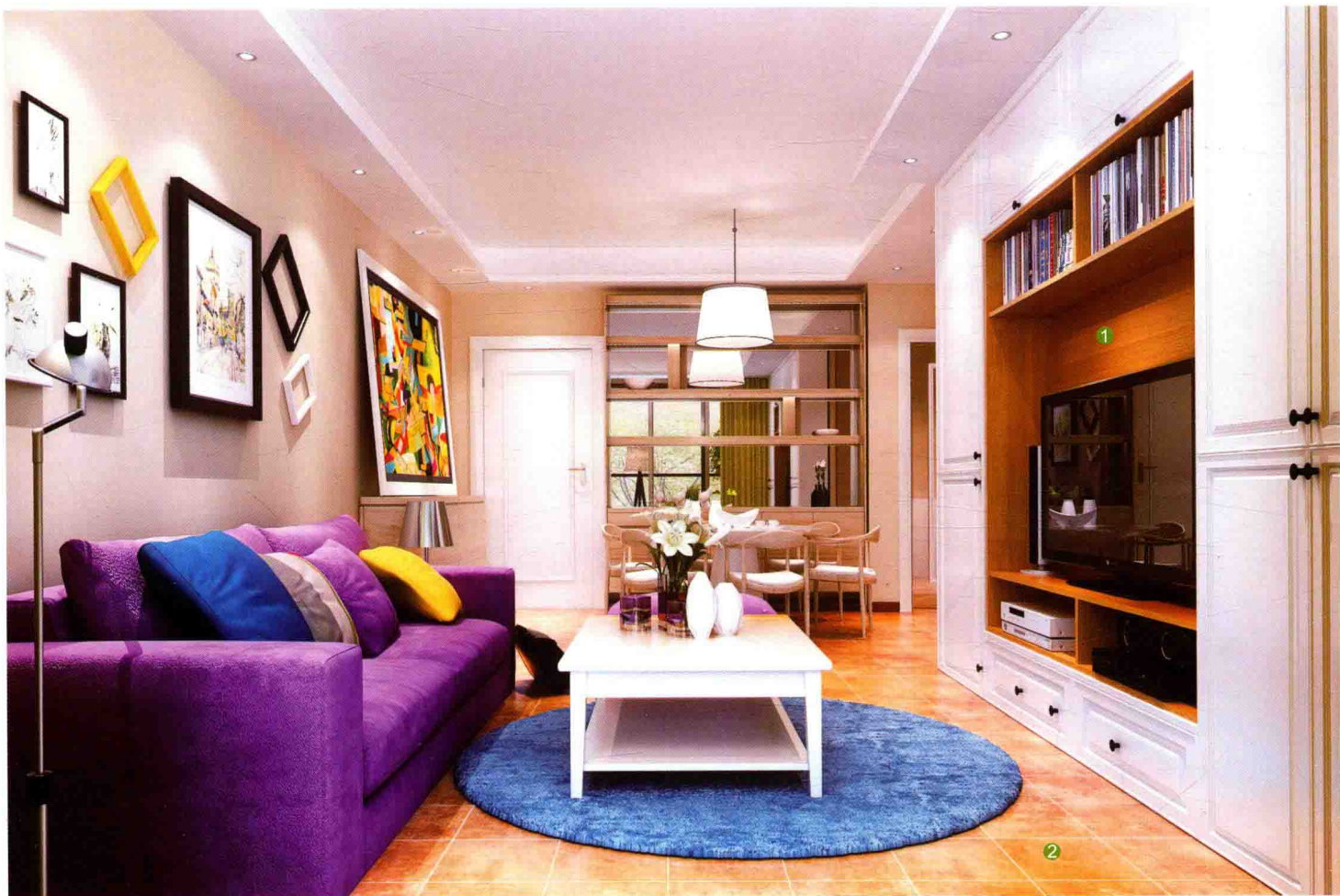
- ① 水曲柳饰面板
- ② 米黄色网纹大理石
- ③ 泰柚木饰面板
- ④ 陶瓷锦砖
- ⑤ 米色亚光墙砖
- ⑥ 实木地板



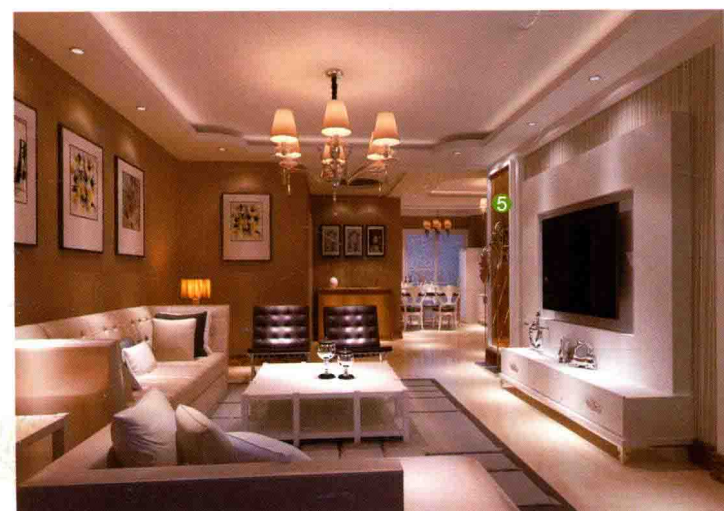
04

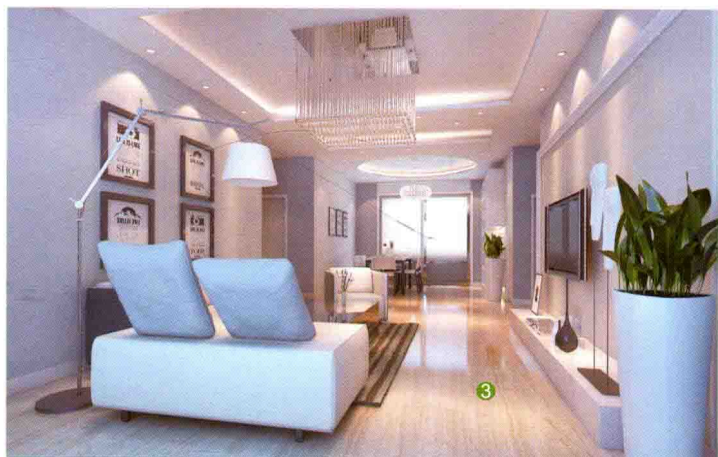
按照设计图纸,在电视背景墙上弹线放样,确定布局,用湿贴的方式将米色亚光墙砖固定在墙面上,再用大理石粘贴剂将陶瓷锦砖及人造大理石收边线条固定;沙发背景墙找平后,采用湿贴的方式将定制的艺术墙砖铺装于墙面上。





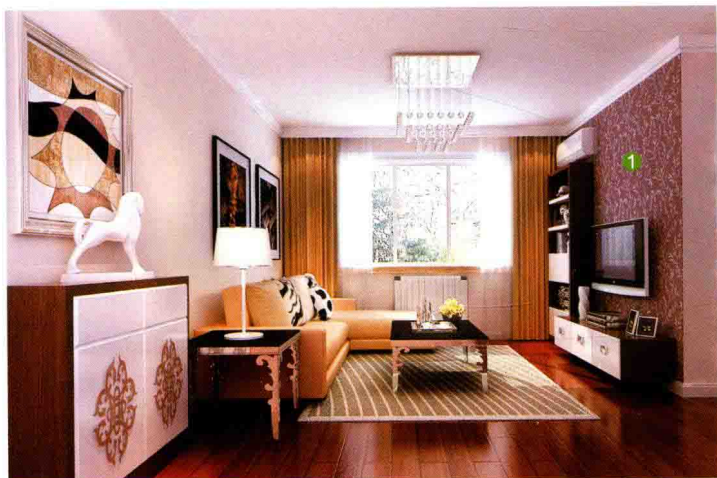
- ① 水曲柳饰面板
- ② 仿古砖
- ③ 中花白大理石
- ④ 胡桃木饰面板
- ⑤ 车边茶镜
- ⑥ 桦木饰面板





- ① 肌理壁纸
- ② 木质搁板
- ③ 仿洞石玻化砖
- ④ 陶瓷锦砖
- ⑤ 米色玻化砖
- ⑥ 石膏板拓缝





- ① 印花壁纸
- ② 白枫木饰面板拓缝
- ③ 中花白大理石
- ④ 有色乳胶漆
- ⑤ 羊毛地毯
- ⑥ 仿古砖

