

第一章 主力吸筹盘口

典型吸筹几大盘口特征

主力吸筹为了顺利拿到筹码和避免其他大资金发现跟庄，入庄吸筹保密性一般做得相当好。尽管如此，大资金在一只股票中运作，无论主力操盘手的运作技术手法有多么的高明，在K线上、分时图上、盘口中，操盘手总会在有意或无意中露出一些操盘马脚。短线庄、波段庄的进场吸筹手法和技巧没有本质上的区别，盘口上所运用的吸筹手法大都雷同。部分短线庄因拿货量小，拿货所用时间短，所以在拿货时动作会比较激进。下面介绍一种目前市场上机构操盘手常用，而且较容易发现的主力吸筹盘口“大单往上扫货式吸筹盘口”。

大单往上扫货吸筹盘口的主要特征：

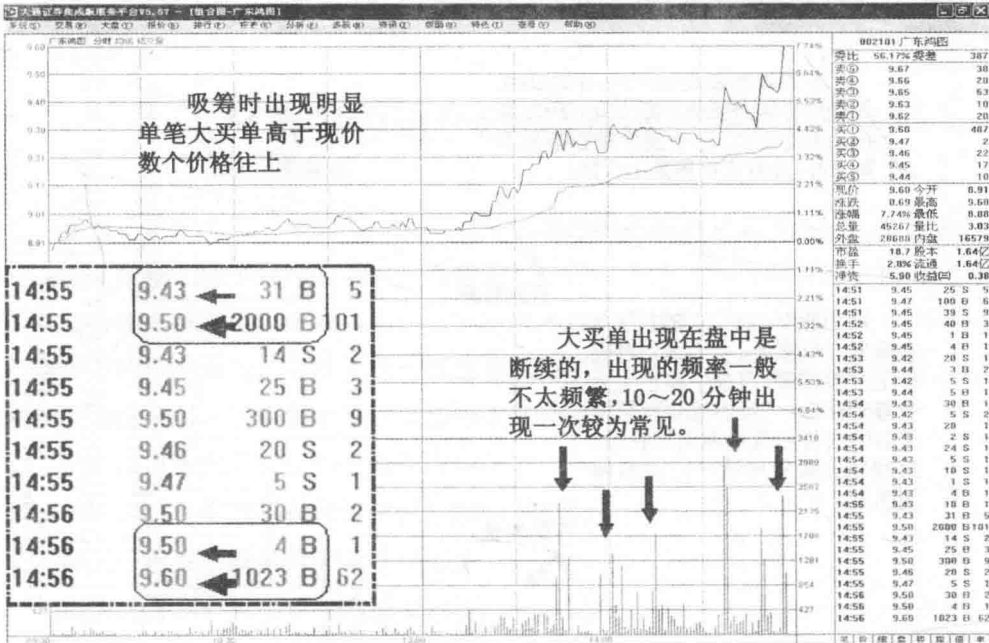
第一，个股中出现大单往上扫货式吸筹，出现单笔大买单高于现价数个价格往上扫去。

第二，大买单的出现在盘中是断续出现的，而出现的频率一般10~20分钟出现一次。

第三，盘中出现不少单笔成交数量相同或非常接近的买单。

第四，吸筹时盘中股价重心上移、分时走势震荡上行，当日收盘收出中阳或大阳线。

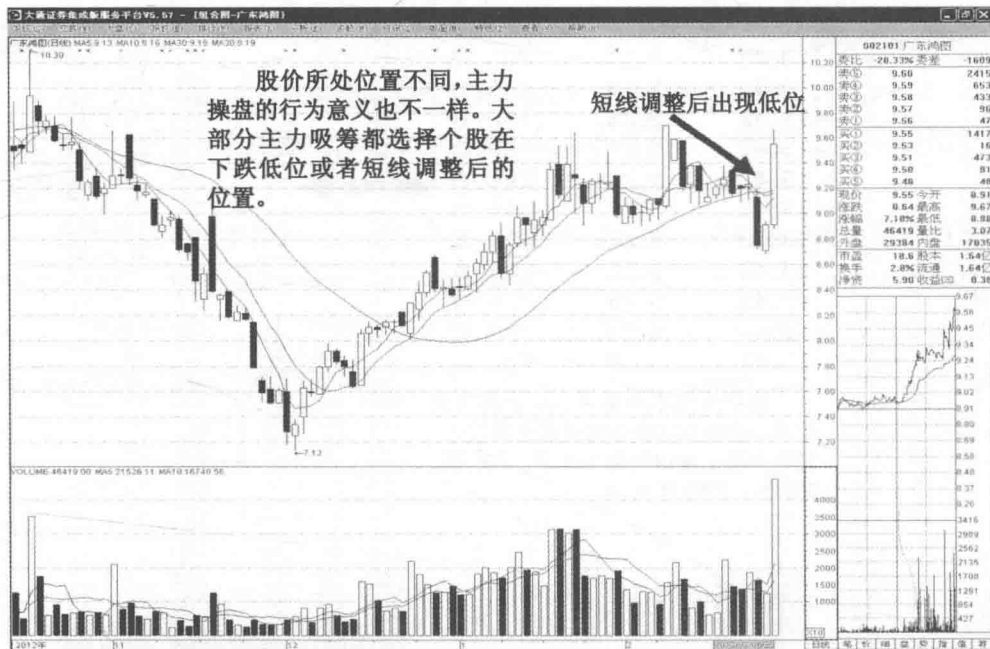
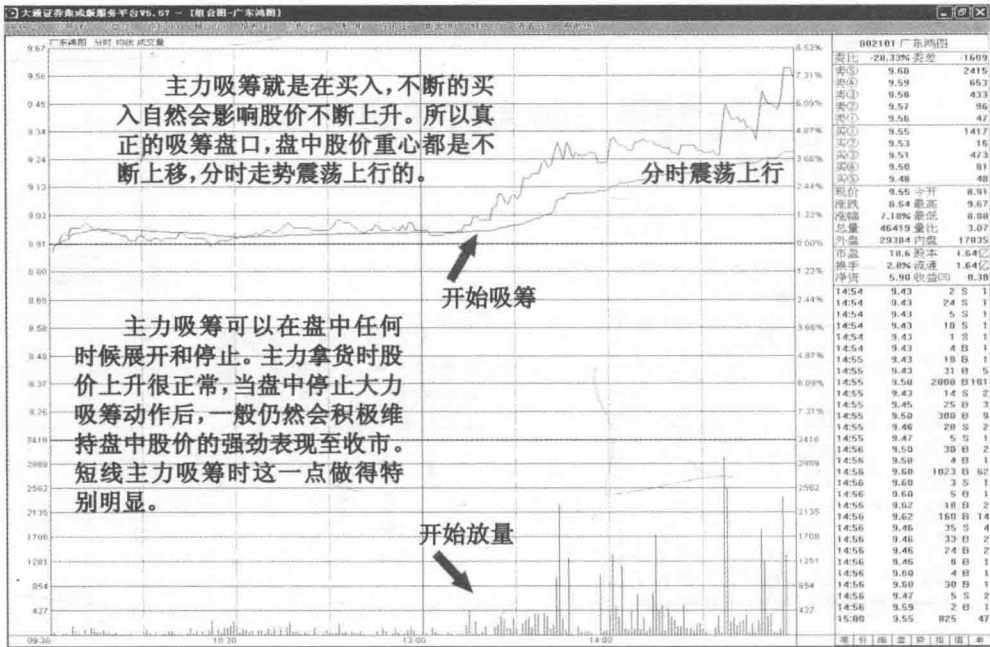
盘中发现这类个股时，一定要注意看目标股票出现上述扫货走势时股价当时所处的位置，股价的位置不同，主力操作行为意义也不一样。一般上述主力吸筹行为，都是个股在下跌后的低位或短线调整后的低位发生。在个股连续上升或波段高位出现频繁的大单扫货行为，则要小心是主力在制造陷阱诱多！



时间	价格	数量	时间	价格	数量
13:41	9.21	60	13:47	9.28	80
13:41	9.21	1	13:48	9.24	5
13:42	9.20	4	13:49	9.24	50
13:42	9.21	84	13:49	9.26	30
13:42	9.22	220	13:49	9.26	6
13:42	9.23	200	13:49	9.26	64
13:42	9.24	200	13:50	9.26	5
13:42	9.25	156	13:50	9.26	6
13:42	9.26	132	13:50	9.26	10
13:43	9.27	200	13:50	9.26	15
13:43	9.27	200	13:50	9.25	10
13:43	9.27	312	13:51	9.26	16
13:43	9.27	200	13:51	9.26	12
13:43	9.27	200	13:51	9.26	4
13:43	9.27	200	13:51	9.25	5
13:43	9.27	200	13:51	9.25	10
13:43	9.27	200	13:52	9.25	3
13:43	9.28	203	13:52	9.25	4
13:43	9.28	200	13:52	9.25	20
13:43	9.28	200	13:52	9.25	4
13:43	9.28	200	13:52	9.25	9
13:43	9.28	200	13:52	9.25	2
13:43	9.28	200	13:52	9.25	2
13:43	9.28	200	13:52	9.25	3
13:43	9.28	200	13:52	9.25	9
13:43	9.28	200	13:52	9.25	10
13:43	9.28	200	13:52	9.25	10
13:44	9.30	5	13:56	9.24	400
13:44	9.30	73	13:56	9.24	10
13:44	9.29	100	13:56	9.24	40
13:44	9.29	30	13:56	9.24	5
13:44	9.27	20	13:56	9.23	332
13:44	9.27	20	13:56	9.24	10
13:44	9.27	12	13:56	9.23	187
13:44	9.27	66	13:56	9.22	50
13:44	9.27	5	13:56	9.22	5
13:44	9.27	40	13:56	9.22	10
13:45	9.26	8	13:57	9.22	9
13:45	9.26	8	13:57	9.21	2
13:45	9.23	63	13:57	9.22	31
13:45	9.23	6	13:57	9.22	5
13:46	9.30	1036	13:57	9.22	20
13:46	9.30	22	13:58	9.22	50
13:46	9.30	43	13:58	9.22	5
13:46	9.30	3	13:58	9.22	10
13:46	9.30	82	13:58	9.22	4
13:46	9.30	20	13:59	9.22	5
13:46	9.30	52	13:59	9.22	26
13:46	9.30	49	13:59	9.22	319
13:46	9.30	18	14:00	9.24	40
13:46	9.30	5	14:00	9.25	179
13:47	9.28	8	14:00	9.26	177
13:47	9.28	7	14:00	9.26	33

盘中出现不少单笔 200 手的成交买单, 这些买单数量相同或非常接近。其他个股上常出现如 100 手、200 手、500 手、2000 手……

主力行为盘口解密(五)



分析主力建仓盘口特征的步骤

股票市场上大大小小的主力机构很多，因为是各自独立主体所以他们的进出并没有什么统一的步骤与协调，各自看法与仓位也不同。每日都有主力根据自己的操盘情况出货撤退，或者入场建仓，所以不存在股价高了或者低了就没有机构入场吸筹的情况出现。寻找主力入场吸筹的股票作为操作目标是获利的关键，如何入手寻找主力入场吸筹个股？下面给大家介绍几个基本步骤：

第一，以大买单成交的个股作为切入点。

第二，看目标股票目前股价日K线所在位置。

第三，看目标股票盘中分时走势形态。

第四，看盘中大买单单笔成交情况。

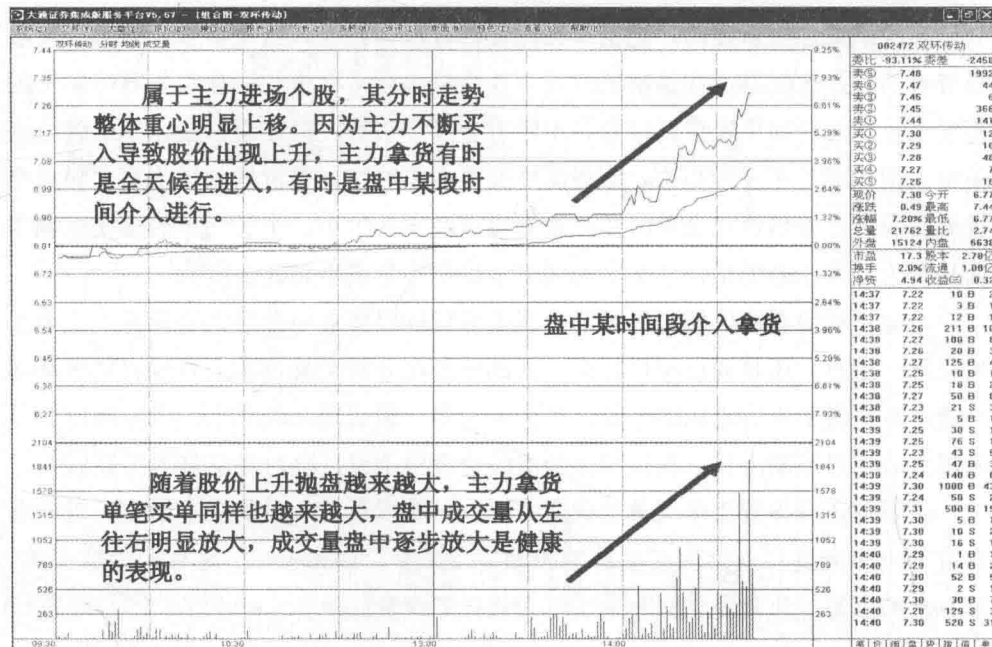
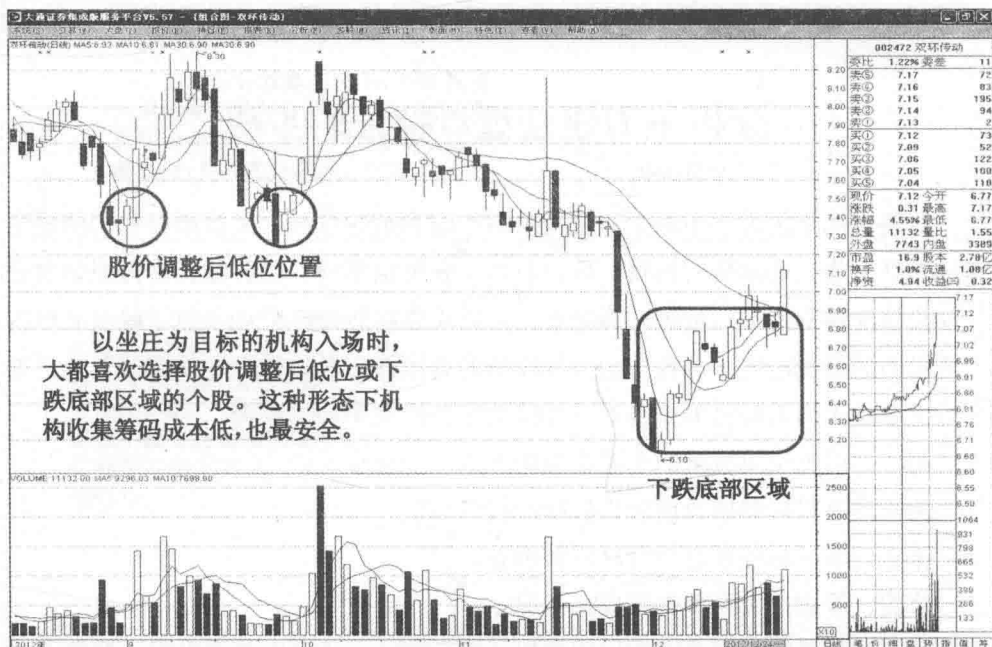
大部分行情软件都具有大单成交提示这个功能。通过大单成交提示功能寻找盘中出现大买单的个股，然后进入盘口看是否有资金明显在流入该股。

选股位置是很重要的，无论什么位置都有机构在进入这是事实。但对于一般投资者而言，选择股价在调整低位或下跌底部区域，有机构明显收集筹码的个股最安全。选股时如果发现目标股票不断有大买单买进，但如果该股已经连续拉出多根大阳线或者在波段高位，这些品种就要谨慎对待。有机构入场收集筹码成交量就会放大，看当日成交量时要注意看成交金额的大小。个股当日的成交金额如果只有千万元左右的话，这么小的成交金额机构是拿不到什么货的。

看完目标股票股价所在位置后，就去看目标股票盘中分时走势形态。主力无论进场、出货，还是其他操作行为，大部分都在分时走势形态上表现出明显活动痕迹。真正属于主力进场的个股，其分时走势一般表现比较强劲，盘中股价整体表现重心明显不断上移，盘口明显随着股价盘中上升，分时成交量也明显放大。

必要时还应该看盘中买单的成交情况，一般以看大买单的成交为主。另外看有没有出来大量有规律的买单，如100手、200手、1000手……这样的整数买单。部分机构吸筹时经常用这些整数买单有规律的拿货。

主力行为盘口解密(五)

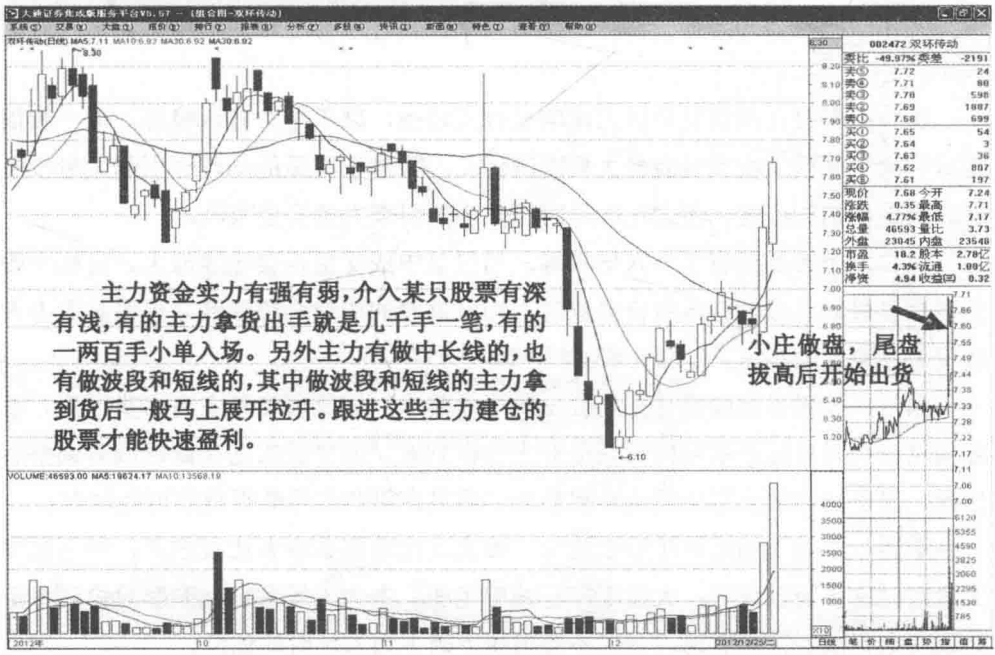


002472 双环传动 分时成交明细											
时间	价格	成交量	时间	价格	成交量	时间	价格	成交量	时间	价格	成交量
09:30	6.77	14 S	2	10:05	6.83	5 B	1	11:05	6.82	50 S	2
09:32	6.78	20 S	1	10:06	6.82	2 S	1	11:06	6.84	91 B	2
09:33	6.78	20 B	2	10:06	6.82	30 S	1	11:06	6.84	10 S	1
09:33	6.78	10 B	1	10:07	6.81	7 S	1	11:10	6.88	16 B	1
09:33	6.77	26 S	1	10:08	6.82	1 B	1	11:11	6.86	41 B	4
09:41	6.81	2 S	1	10:08	6.82	40 B	2	11:13	6.85	7 B	1
09:44	6.80	22 S	2	10:09	6.81	10 S	1	11:14	6.85	1 B	1
09:44	6.81	16 B	1	10:11	6.81	46 S	2	11:15	6.85	99 S	1
09:44	6.80	47 S	3	10:13	6.80	10 S	2	11:15	6.84	29 S	1
09:46	6.79	94 S	1	10:16	6.80	20 S	1	11:17	6.85	1 B	1
09:46	6.78	06 S	4	10:17	6.81	15 B	2	11:18	6.85	1 S	1
09:47	6.78	8 B	1	10:17	6.80	29 S	2	11:20	6.84	7 B	1
09:47	6.80	10 B	1	10:18	6.80	71 B	1	11:22	6.85	18 B	1
09:47	6.78	11 S	2	10:19	6.79	0 B	1	11:24	6.85	10 B	2
09:47	6.78	8 B	1	10:20	6.80	49 B	1	11:25	6.84	3 B	1
09:47	6.77	34 S	1	10:22	6.80	1 B	1	11:25	6.84	17 B	1
09:48	6.78	23 B	1	10:27	6.80	11 S	2	11:28	6.85	20 B	1
09:48	6.77	5 S	1	10:28	6.81	1 B	1	11:29	6.85	10 B	2
09:48	6.77	100 S	5	10:29	6.82	1 B	2	13:00	6.85	7 B	1
09:48	6.77	40 S	1	10:29	6.81	3 S	1	13:00	6.83	94 S	5
09:48	6.77	10 S	1	10:29	6.81	1 B	2	13:01	6.91	27 B	3
09:49	6.78	250 B	1	10:29	6.81	1 B	2	13:04	6.91	32 S	2
09:49	6.77	8 S	2	10:29	6.81	1 B	2	14:02	6.98	100 B	1
09:49	6.77	10 S	1	10:29	6.81	1 B	2	14:02	6.94	5 S	1
09:51	6.78	3 B	1	10:29	6.81	1 B	2	14:04	6.97	60 S	2
09:54	6.78	4 S	2	10:29	6.81	1 B	2	14:04	6.97	4 S	1
09:55	6.78	8 B	1	10:29	6.81	1 B	2	14:04	6.97	4 B	1
09:55	6.77	50 S	2	10:29	6.81	1 B	2	14:18	7.03	200 B	10
09:55	6.78	42 S	2	10:29	6.81	1 B	2	14:18	7.02	81 B	5
09:56	6.79	90 B	1	10:29	6.81	1 B	2	14:18	7.01	10 S	1
09:56	6.78	3 S	1	10:47	6.81	3 B	1	14:18	7.01	1 B	1
09:56	6.80	3 B	1	10:47	6.81	3 B	1	14:18	7.01	1 B	1
09:57	6.80	13 S	2	10:50	6.81	3 B	1	14:18	7.01	1 B	1
09:58	6.81	14 B	3	10:52	6.81	3 B	1	14:18	7.01	1 B	1
09:58	6.80	1 S	1	10:53	6.81	3 B	1	14:18	7.01	1 B	1
09:58	6.80	45 B	1	10:54	6.81	3 B	1	14:18	7.01	1 B	1
09:59	6.80	10 S	2	10:54	6.81	3 B	1	14:18	7.01	1 B	1
09:59	6.80	18 S	2	10:55	6.81	3 B	1	14:18	7.01	1 B	1
10:00	6.81	13 B	2	10:55	6.81	3 B	1	14:18	7.01	1 B	1
10:01	6.81	8 B	1	10:55	6.81	3 B	1	14:18	7.01	1 B	1
10:01	6.81	50 B	1	10:55	6.81	3 B	1	14:18	7.01	1 B	1
10:01	6.81	40 B	1	10:55	6.81	3 B	1	14:18	7.01	1 B	1
10:01	6.82	8 B	1	10:58	6.81	3 B	1	14:18	7.01	1 B	1
10:01	6.81	2 S	1	10:58	6.81	3 B	1	14:18	7.01	1 B	1
10:02	6.82	3 B	1	10:59	6.81	3 B	1	14:18	7.01	1 B	1
10:02	6.82	30 B	2	11:00	6.81	30 B	1	13:33	6.88	10 S	1
10:02	6.82	10 B	1	11:02	6.82	20 B	2	13:34	6.80	15 B	2
10:02	6.82	30 B	1	11:04	6.82	25 B	2	13:34	6.80	9 S	1
10:02	6.82	30 B	1	11:04	6.83	25 B	1	13:34	6.88	1 B	1
10:04	6.83	27 B	3	11:04	6.83	25 B	1	13:34	6.88	1 B	1

规律性整数买单

13:38	6.91	100 B	5	14:02	6.98	100 B
13:39	6.90	2 B	1	14:02	6.94	5 S
13:39	6.91	100 B	5	14:02	6.97	100 B

发现有主力建仓痕迹，可以去看盘中买单成交情况，一般以看大买单成交为主，越多往上扫高数个价格成交的买单越好。另外看有没有较多有规律的买单，如100手、200手、1000手等整数买单，部分机构吸筹时常用200、300、500这些不同数字组合的买单交替使用。如果出现大量这种特别买单就更进一步确认是机构在拿货。



主力资金实力有强有弱，介入某只股票有深有浅，有的主力拿货出手就是几千手一笔，有的的一两百手小单入场。另外主力有做中长线的，也有做波段和短线的，其中做波段和短线的主力拿到货后一般马上展开拉升。跟进这些主力建仓的股票才能快速盈利。

小庄做盘，尾盘拔高后开始出货

教你识别主力尾盘打压吸筹行为

主力吸筹建仓是有计划分步骤循序渐进的。大部分主力在吸筹建仓阶段操盘十分隐蔽，大资金建仓前的第一个动作是试探着先介入部分资金收货，通过盘口观察是否有其他主力在同自己抢筹码，同时也观察是否有重仓者借机抛售。如发现有大资金同在抢筹，主力则可能会放弃入庄。部分主力吸筹时会借助大盘低迷气氛，散布利空消息打压股价。有的则通过先拿到小量筹码，然后找准时机刻意砸低股价后才大量进场。

主力打压吸筹行为动作中，有一种是利用尾盘最后几分钟快速将股价打低。一般用几笔大卖单将股价打低2%~3%左右。建仓时主力尾盘打低股价的目的是为了在次日吸筹有更便宜的价格以降低筹码平均成本。股价被砸低后使得当日该股日K线留下较长上影线或十字星，制造难看的K线图表，这起到震仓和减少技术派大量跟进作用。

判断个股尾盘几分钟明显打压是否属于主力打压吸筹行为，可从以下几方面入手：

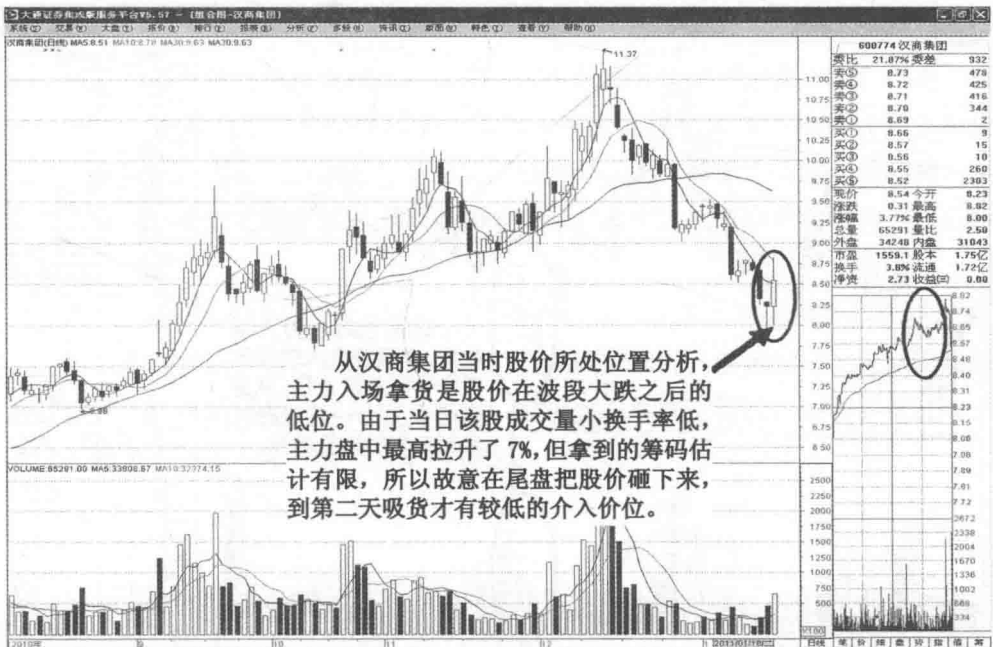
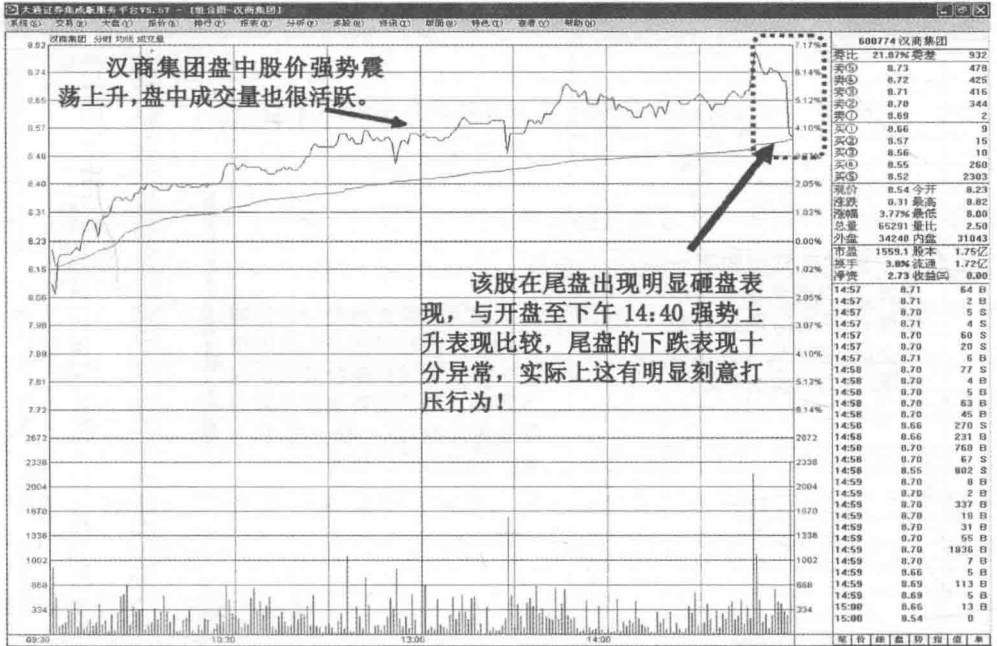
第一，个股在尾盘几分钟出现明显打压痕迹，属于主力打压吸筹，但一般很少只利用一张巨大卖单将股价大幅度砸低。因为过于明显的动作会引起大量投资者和其他机构的注意，主力在吸筹时当然不想引来大量资金跟风。

第二，个股如果有主力入场吸筹，当日盘中成交量也会明显放大。目标个股出现尾盘最后几分钟打压股价痕迹时，当日该股的成交必须活跃才说明是主力入场吸筹后刻意的打压。

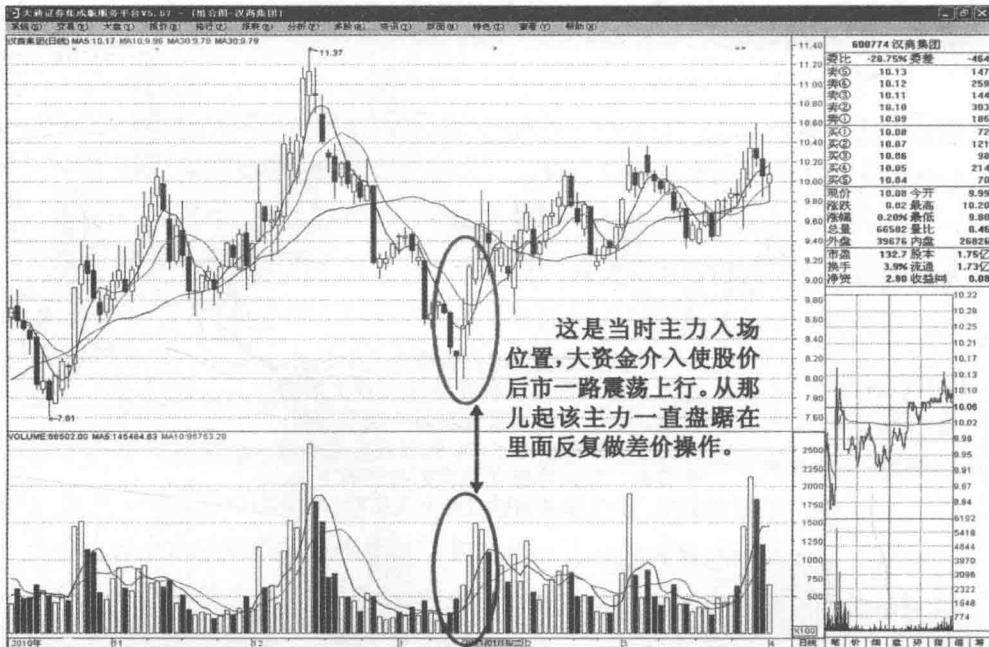
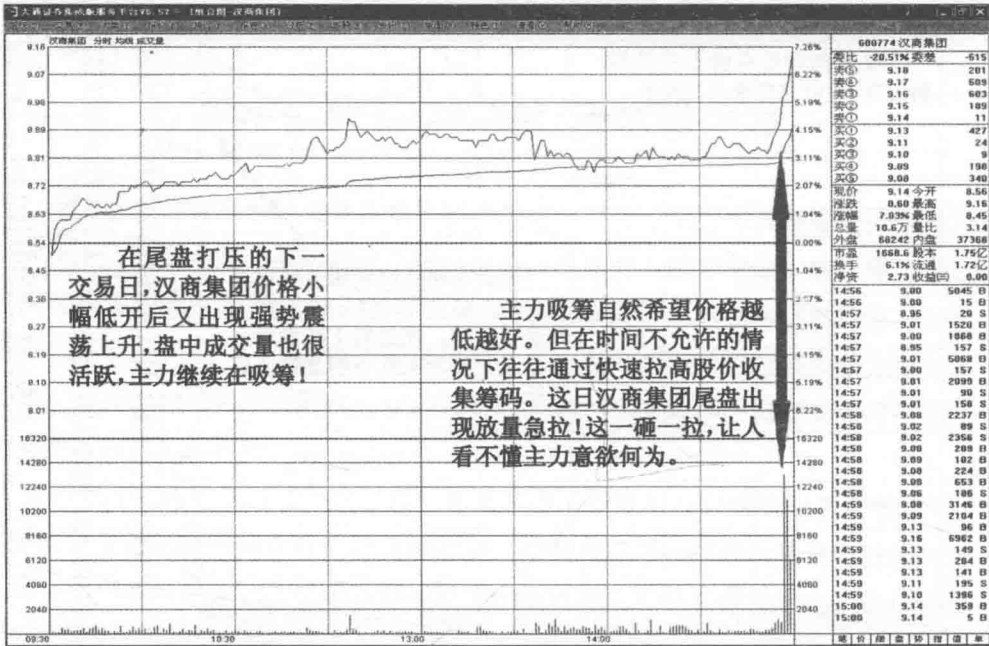
第三，如果目标股票是在高位出现尾盘跳水，这就可能是主力出货行为。看盘应结合当时目标股票股价所处位置去分析判断，如果股票是在低位或者调整后出现，属于主力故意打压股价吓唬散户，趁机在第二天逢低吸货的可能性大。

第四，主力入场后目标股票股价一般表现比较强劲或者比较独立。经常出现大盘跌时它表现较强势；大盘走好它偏偏走弱。主力入场后目标股票股价后市走势震荡上行或者横向震荡，一般不会出现下破主力入场时的低位。

第五，主力入场分大庄和一般私募，也分短线庄和波段庄、中长线庄。不同的资金规模和坐庄时间长短，在吸筹和拉升时都有不同识别方法。



主力行为盘口解密(五)



盘口分析大资金入场重要依据

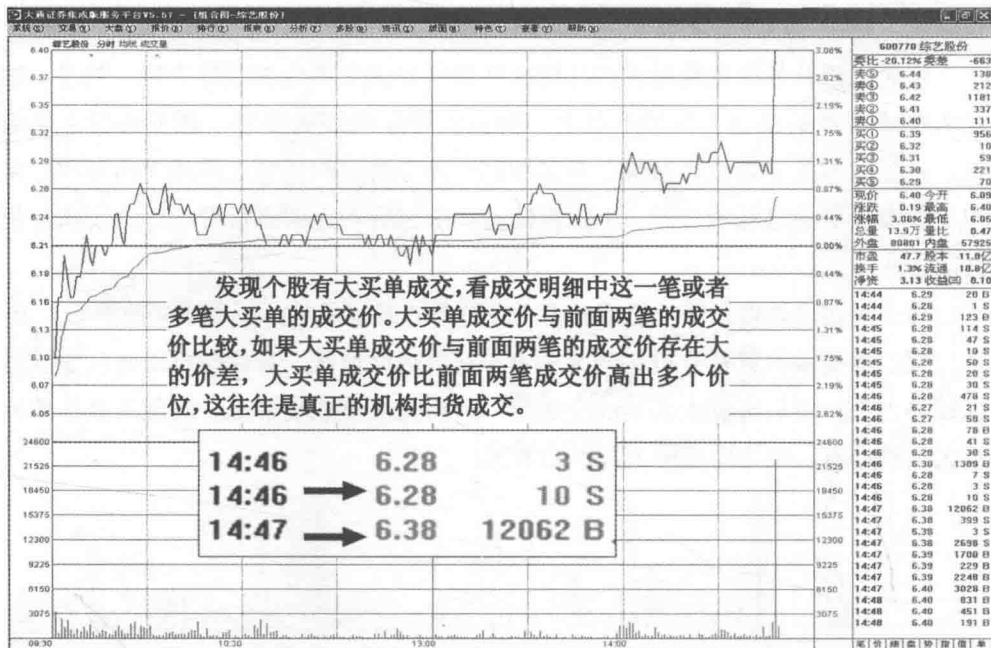
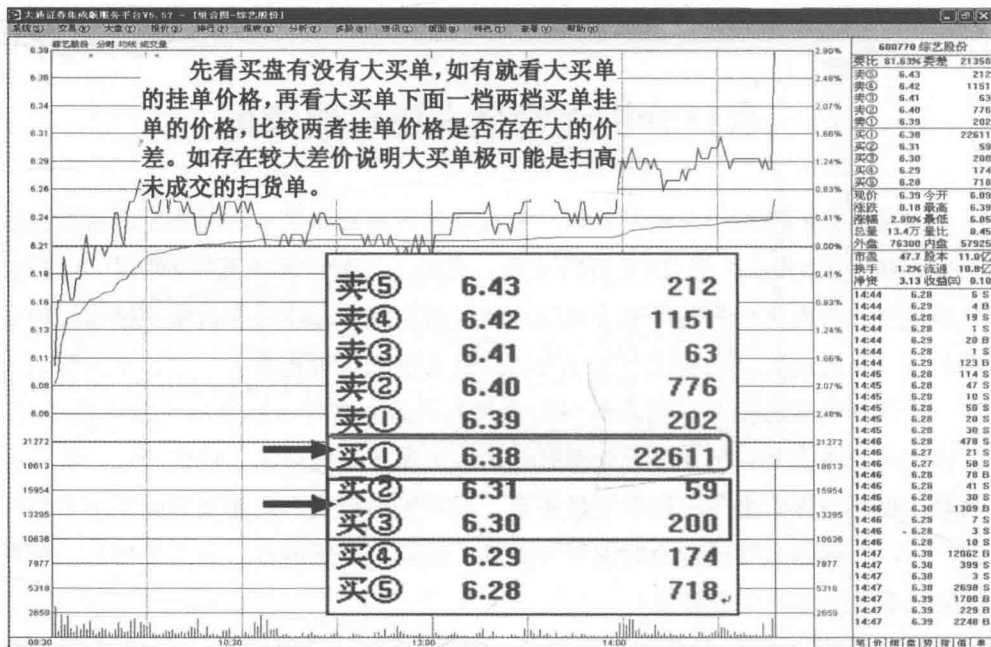
内幕消息、机构一手研发资料广大投资者肯定难以第一时间得到，就算搞到了也是传阅了N人次，经过N手后的东西。实际上炒股并不需要去打听什么消息，紧跟机构炒作的第一步是在主力吸筹建仓时跟进就行。现时中机构的建仓渠道有两条：一是通过大宗交易大手笔拿货；二是通过二级市场吸筹。大宗交易可以一次一笔拿筹几千万至几个亿，但大宗交易并不是想拿什么股票马上就有现成的，大宗交易首先需要有出让方计划愿意卖出，买家才有筹可拿。机构通过二级市场吸筹，仍然是现时坐庄机构拿货最重要、最常见的渠道。只要我们能在主力炒作第一步，即建仓吸筹时能及时发现并跟进，我们不需要内幕、不需要消息，同样也能跟着主力分享牛股盛宴！

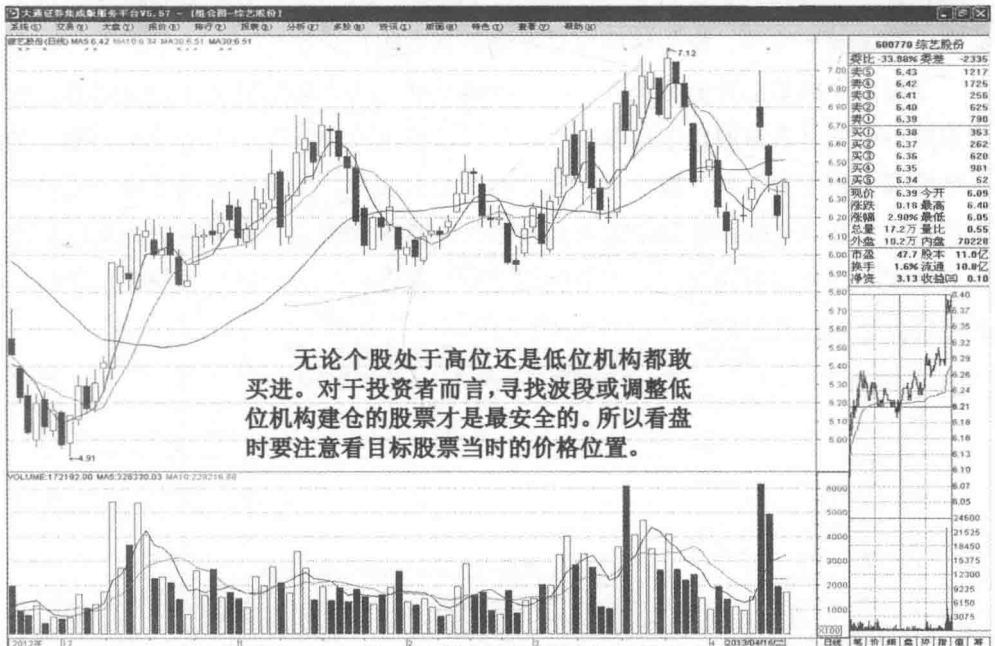
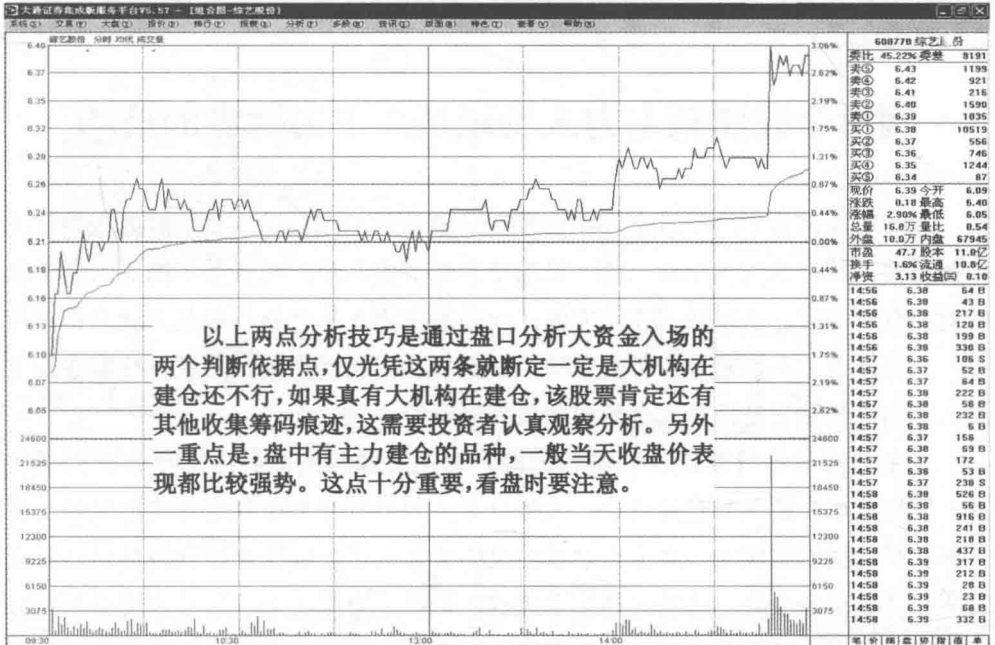
发现主力入场吸筹可以从个股盘口观察得知，这是每一个投资者都有能力、有条件可以做到的。笔者就讲讲自己日常发现大资金入场的一些技巧供各位参考！

现时大部分券商免费提供的行情软件都有设置大单成交预警功能，笔者一般把大单成交参数设置为3000手以上。要找大资金进场的股票，就要设置大单成交，设置数值太小则没有意义。开盘期间经常分析这些单笔大单成交的品种，从中寻找有大资金进场的个股。下面以600770综艺股份为例讲讲看盘时的一些分析技巧。

第一步通过软件预警功能或者手工翻看方式发现单笔大买单成交的个股。

第二步要做的就是分析这些大买单的具体成交情况。看盘时可以先从个股盘面挂单入手，然后再看大买单成交明细，分析大买单成交情况。发现买盘挂单处有大买单挂着，就先要分析大买单的情况。



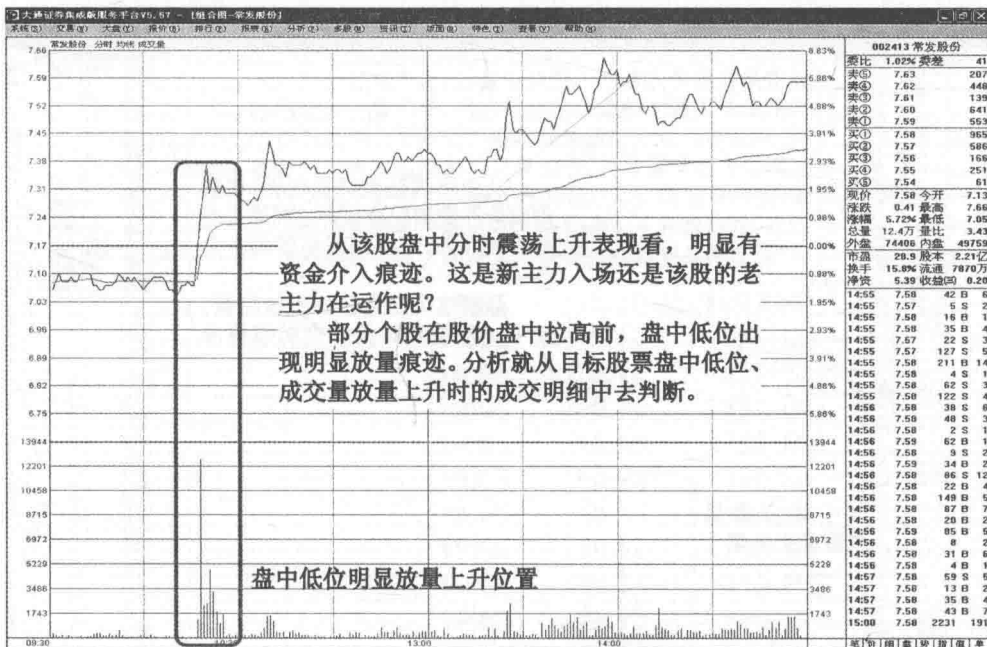
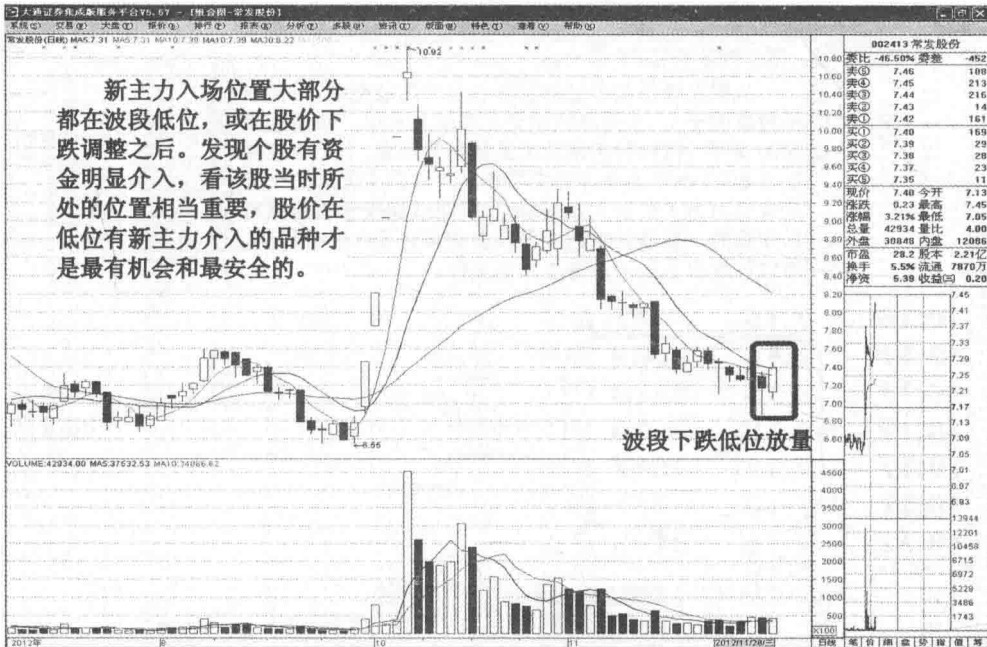


判断个股属新主力入场还是老主力操盘的技巧

看盘时经常看到个股盘中放量上升，分清是新主力入场还是该股老主力在运作很重要。从理论角度上看，如一只股票有新主力入市，在资金不断流入之下股价就会有所表现。表现体现在两方面：一是新主力入市建仓不断买入就会推高股价；二是新主力入市建仓后可能主动拉抬股价拉出利润空间。跟庄操作跟在新主力入市建仓初期，是比较安全和盈利最有保障的。

老主力操盘的股票较难预测和把握。老主力操盘的品种主力什么时间进去的，平均成本在哪儿都较难估计，大部分老主力日常交易中都进行高抛低吸，要计算其平均成本比较难。老主力操盘的股票运作久了，或账面利润较高后，什么时间出货撤退全由老主力操盘手决定，这些都不是看基本面、看技术面分析可以预测的。跟主力操作跟进新主力入市建仓初期的品种，比跟老主力操盘的股票更安全。这好比看人料事，面对一个刚入行的年轻人和一个在行内混了数十载的老江湖，前者阅历简单、资历浅更容易看清其真面貌！

个股盘中放量上升资金流入明显，分清是新主力入场还是老主力在运作，较简单的办法就是看该股盘中放量上升时，以放量的具体成交细节去分析判断。如果个股属于新主力入场，股价放量上升时单笔大买单，一般都是高于前一笔多个价位往上扫高成交的。如果是老主力在运作，盘中放量上升时老主力先对敲制造出大量买单，然后再拉起，大买单的成交价多是在同一个价格！当然，该盘口只是在部分个股拉升中出现。



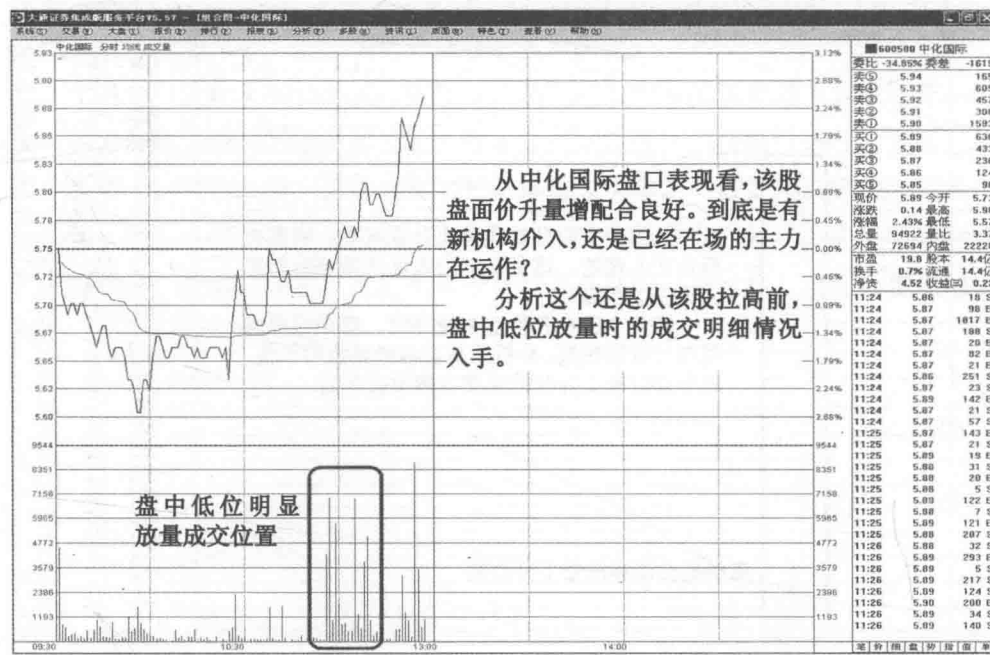
主力行为盘口解密(五)

大商证券集成版平台V6.57 - [组合-浦发股份]

082413 浦发股份 分时成交明细

从浦发股份盘中低位明显放量时的成交看,浦发股份拉高前于7.16元连续成交了多笔大买单,数量达到8000余手。以该股正常的交易挂单情况看,一个价位并没有8000余手如此大的卖单挂出。这些大量成交一般是老主力为了吸引大众眼球,盘中通过做盘手段故意对敲制造的。要进行对敲交易就必须先手中持有筹码,所以该股明显属于是老主力在运作。

时间	价格	数量	时间	价格	数量	时间	价格	数量	时间	价格	数量	时间	价格	数量			
09:24	7.13	60	10	09:47	7.11	10	10:14	7.07	20	10:14	7.11	154	10	10:20	7.27	27	3
09:30	7.08	81	9	09:47	7.11	10	10:15	7.07	10	10:15	7.11	242	12	10:20	7.27	11	2
09:30	7.05	26	1	09:47	7.11	10	10:15	7.06	5	10:15	7.11	46	5	10:20	7.29	268	10
09:30	7.05	105	1	09:47	7.11	10	10:15	7.07	13	10:15	7.11	23	3	10:20	7.29	124	3
09:30	7.06	23	1	09:47	7.11	10	10:15	7.08	98	10:15	7.11	56	9	10:20	7.30	39	2
09:31	7.08	11	1	09:47	7.11	10	10:15	7.10	389	10:15	7.11	216	13	10:20	7.30	112	5
09:31	7.08	37	4	09:47	7.11	10	10:16	7.10	50	10:16	7.11	20	1	10:20	7.29	427	7
09:31	7.08	43	2	09:47	7.11	10	10:16	7.11	50	10:16	7.11	145	10	10:20	7.30	663	6
09:31	7.08	15	1	09:47	7.11	10	10:16	7.12	37	10:16	7.11	110	2	10:21	7.30	228	5
09:31	7.08	30	2	09:47	7.11	10	10:16	7.13	230	10:16	7.11	10	4	10:21	7.30	107	7
09:32	7.09	10	1	09:47	7.11	10	10:16	7.13	230	10:16	7.11	256	13	10:21	7.33	973	15
09:32	7.09	10	1	09:47	7.11	10	10:16	7.13	230	10:16	7.11	10	2	10:21	7.30	1042	20
09:33	7.10	30	3	09:47	7.11	10	10:16	7.13	230	10:16	7.11	110	10	10:21	7.33	106	7
09:33	7.10	10	1	09:47	7.11	10	10:16	7.13	230	10:16	7.11	21	6	10:21	7.35	172	9
09:33	7.10	30	5	09:47	7.11	10	10:16	7.13	230	10:16	7.11	10	2	10:21	7.36	105	10
09:33	7.09	1	1	09:47	7.11	10	10:16	7.13	230	10:16	7.11	13	14	10:21	7.37	73	8
09:33	7.09	15	2	09:47	7.11	10	10:16	7.13	230	10:16	7.11	173	19	10:21	7.37	29	3
09:33	7.09	46	6	09:47	7.11	10	10:16	7.13	230	10:16	7.11	142	13	10:21	7.34	295	12
09:33	7.09	2	1	09:47	7.11	10	10:16	7.13	230	10:16	7.11	30	2	10:21	7.34	58	5
09:33	7.09	2	1	09:47	7.11	10	10:16	7.13	230	10:16	7.11	160	10	10:21	7.33	256	4
09:33	7.09	2	1	09:47	7.11	10	10:16	7.13	230	10:16	7.11	23	2	10:21	7.33	45	4
09:33	7.09	2	1	09:47	7.11	10	10:16	7.13	230	10:16	7.11	24	5	10:21	7.34	124	7
09:33	7.09	2	1	09:47	7.11	10	10:16	7.13	230	10:16	7.11	179	13	10:22	7.33	138	10
09:33	7.09	2	1	09:47	7.11	10	10:16	7.13	230	10:16	7.11	32	5	10:22	7.34	158	3
09:33	7.09	2	1	09:47	7.11	10	10:16	7.13	230	10:16	7.11	76	5	10:22	7.34	108	9
09:33	7.09	2	1	09:47	7.11	10	10:16	7.13	230	10:16	7.11	78	9	10:22	7.34	107	8
09:33	7.09	2	1	09:47	7.11	10	10:16	7.13	230	10:16	7.11	48	6	10:22	7.32	141	6
09:33	7.09	2	1	09:47	7.11	10	10:16	7.13	230	10:16	7.11	536	10	10:22	7.34	132	15
09:33	7.09	2	1	09:47	7.11	10	10:16	7.13	230	10:16	7.11	998	17	10:22	7.34	22	2
09:33	7.09	2	1	09:47	7.11	10	10:16	7.13	230	10:16	7.11	250	12	10:22	7.34	78	8
09:33	7.09	2	1	09:47	7.11	10	10:16	7.13	230	10:16	7.11	22	4	10:22	7.34	25	1
09:33	7.09	2	1	09:47	7.11	10	10:16	7.13	230	10:16	7.11	291	18	10:22	7.35	207	11
09:33	7.09	2	1	09:47	7.11	10	10:16	7.13	230	10:16	7.11	29	5	10:22	7.35	9	1
09:33	7.09	2	1	09:47	7.11	10	10:16	7.13	230	10:16	7.11	75	18	10:22	7.35	35	4
09:33	7.09	2	1	09:47	7.11	10	10:16	7.13	230	10:16	7.11	102	5	10:22	7.32	325	18
09:33	7.09	2	1	09:47	7.11	10	10:16	7.13	230	10:16	7.11	74	11	10:22	7.32	97	9
09:33	7.09	2	1	09:47	7.11	10	10:16	7.13	230	10:16	7.11	101	12	10:22	7.32	71	2
09:33	7.09	2	1	09:47	7.11	10	10:16	7.13	230	10:16	7.11	105	9	10:22	7.31	131	5
09:33	7.09	2	1	09:47	7.11	10	10:16	7.13	230	10:16	7.11	7	2	10:22	7.31	103	4
09:33	7.09	2	1	09:47	7.11	10	10:16	7.13	230	10:16	7.11	1500	54	10:23	7.30	97	9
09:33	7.09	2	1	09:47	7.11	10	10:16	7.13	230	10:16	7.11	109	5	10:23	7.31	411	14
09:33	7.09	2	1	09:47	7.11	10	10:16	7.13	230	10:16	7.11	228	7	10:23	7.32	72	3
09:33	7.09	2	1	09:47	7.11	10	10:16	7.13	230	10:16	7.11	1	1	10:23	7.29	95	13
09:33	7.09	2	1	09:47	7.11	10	10:16	7.13	230	10:16	7.11	161	8	10:23	7.31	111	3
09:33	7.09	2	1	09:47	7.11	10	10:16	7.13	230	10:16	7.11	100	8	10:23	7.30	7	2
09:33	7.09	2	1	09:47	7.11	10	10:16	7.13	230	10:16	7.11	131	5	10:23	7.31	1	1
09:33	7.09	2	1	09:47	7.11	10	10:16	7.13	230	10:16	7.11	160	8	10:23	7.30	3	1
09:33	7.09	2	1	09:47	7.11	10	10:16	7.13	230	10:16	7.11	467	8	10:23	7.31	11	2
09:33	7.09	2	1	09:47	7.11	10	10:16	7.13	230	10:16	7.11	47	4	10:23	7.31	8	2
09:33	7.09	2	1	09:47	7.11	10	10:16	7.13	230	10:16	7.11	72	5	10:23	7.30	15	3



时间	价格	数量	时间	价格	数量
10:55	5.72	2015 B	10:55	5.72	400 B
10:56	5.73	1502 B	10:56	5.73	905 B
10:56	5.73	200 B	10:56	5.73	808 B
10:56	5.73	903 B	10:56	5.73	156 B
10:56	5.73	735 B	10:56	5.73	792 B
10:58	5.74	3647 B	10:58	5.74	2012 B
10:59	5.73	20 B	10:59	5.74	1440 B
11:03	5.77	3202 B	11:04	5.76	12 B
11:04	5.76	1 B	11:04	5.77	3612 B

5.73 元同一价位出现大量买单成交

5.74 元同一价位又出现大量买单成交

在不同时间段 5.76 元同一价位又出现大买单成交。老主力为吸引跟风盘，盘中多次对敲制造大量大买单是常见的。

