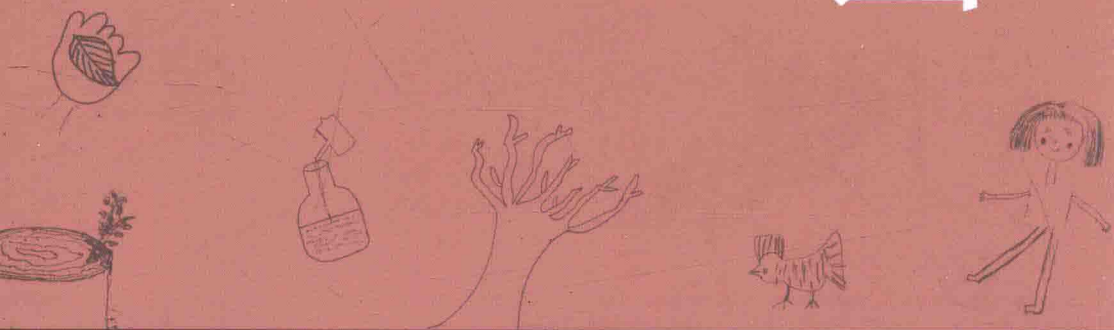


姬天舒
李艳丽 / 著

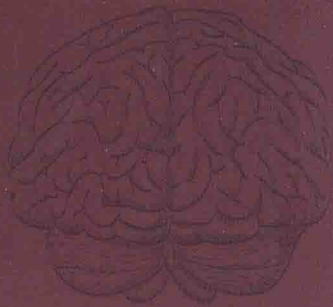
疗 法

XINLI
HUIHUA
LIAOFA

心理 绘画



心理绘画疗法是指来访者通过绘画，将潜意识内压抑的情绪、情结和冲突呈现出来，并且在绘画和咨询的过程中获得纾解、觉察、领悟、自信、力量和资源，而取得咨询效果的方法。



河北出版传媒集团
河北人民出版社

J20-3

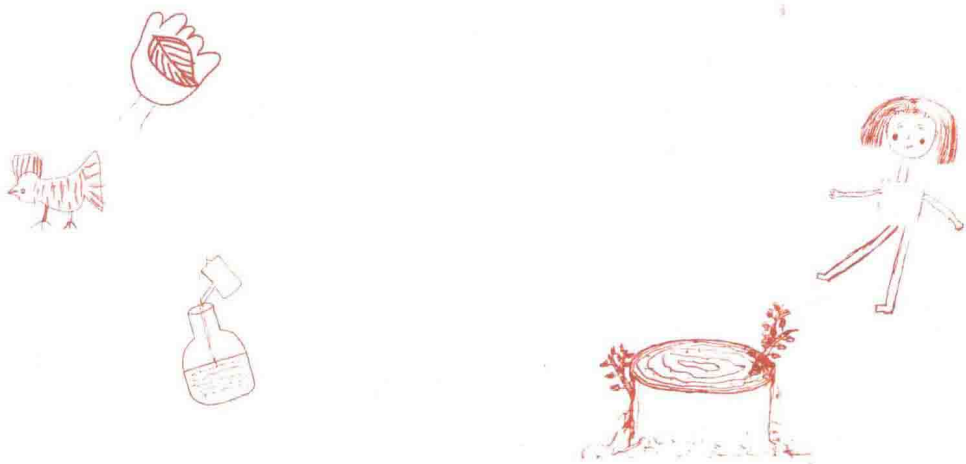
河北省高等学校人文社会科学重点研究基地经费资助项目

心理绘画

疗法

XINLI
HUIHUA
LIAOFA

姬天舒 李艳丽 / 著



河北出版传媒集团
河北人民出版社

图书在版编目 (CIP) 数据

心理绘画疗法 / 姬天舒, 李艳丽著. —石家庄:
河北人民出版社, 2016. 5
ISBN 978-7-202-11196-3

I. ①心… II. ①姬…②李… III. ①绘画心理学—
精神疗法 IV. ①J20-05②R749.055

中国版本图书馆 CIP 数据核字 (2016) 第 096878 号

书 名	心理绘画疗法
著 者	姬天舒 李艳丽

责任编辑	李成轩 沈鸿雁
美术编辑	于艳红
责任校对	付敬华

出版发行 河北出版传媒集团 河北人民出版社
(石家庄市友谊北大街 330 号)

印 刷	河北新华第一印刷有限责任公司
开 本	787 毫米×1092 毫米 1/16
印 张	19
字 数	276 000
版 次	2016 年 5 月第 1 版 2016 年 5 月第 1 次印刷
印 数	1—3 000
书 号	ISBN 978 - 7 - 202 - 11196 - 3/B · 238
定 价	45.00 元

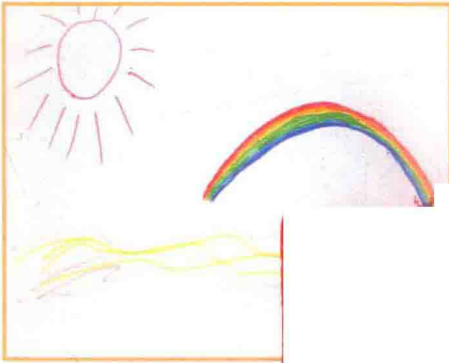
版权所有 翻印必究



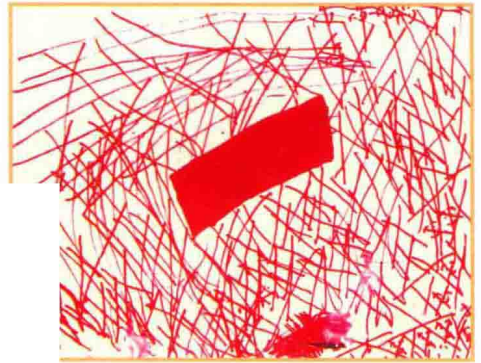
彩色插图 1



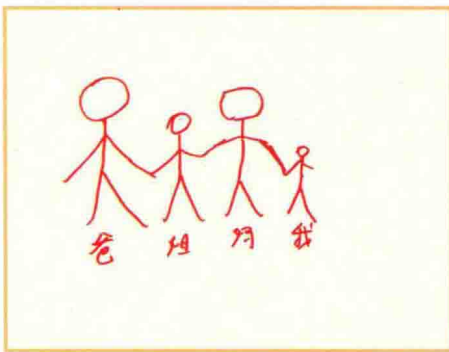
彩色插图 2



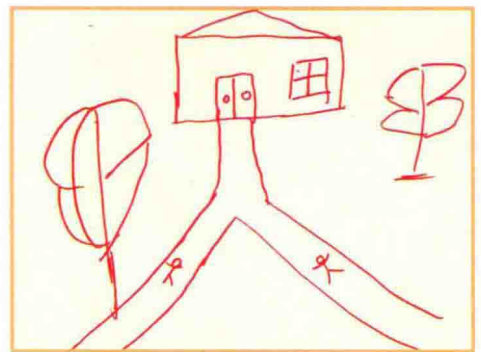
彩色插图



彩色插图 4



彩色插图 5



彩色插图 6



彩色插图 7



彩色插图 8



彩色插图 9



彩色插图 10



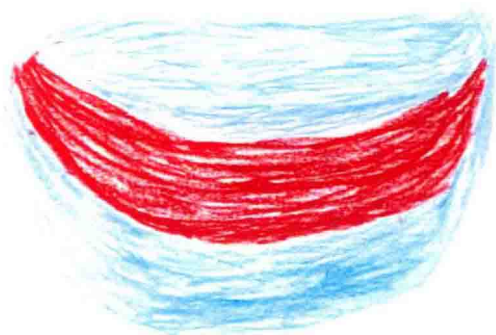
彩色插图 11



彩色插图 12



彩色插图 13



彩色插图 14



彩色插图 15



彩色插图 16



彩色插图 17



彩色插图 18



彩色插图 19



彩色插图 20



彩色插图 21



彩色插图 22



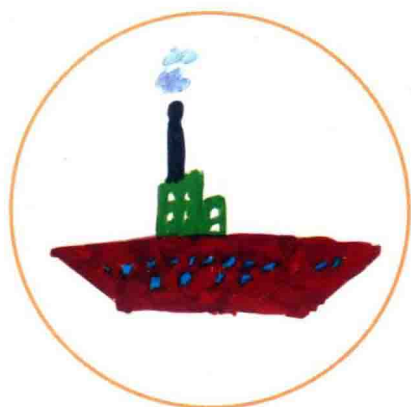
彩色插图 23



彩色插图 24



彩色插图 25



彩色插图 26



彩色插图 27



彩色插图 28



彩色插图 29



彩色插图 30



彩色插图 31



彩色插图 32



彩色插图 33



彩色插图 34



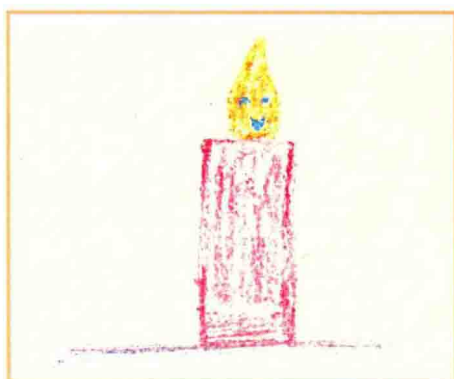
彩色插图 35



彩色插图 36



彩色插图 37



彩色插图 38



彩色插图 39



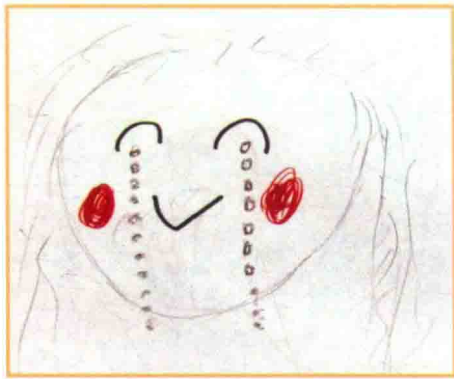
彩色插图 40



彩色插图 41



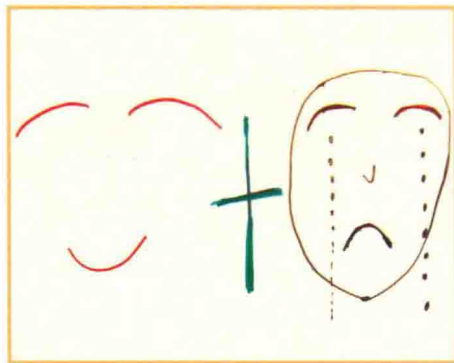
彩色插图 42



彩色插图 43



彩色插图 44



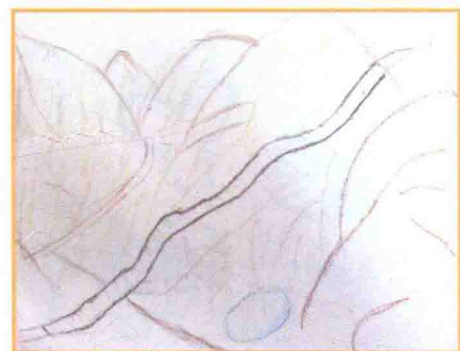
彩色插图 45



彩色插图 46



彩色插图 47



彩色插图 48



彩色插图 49



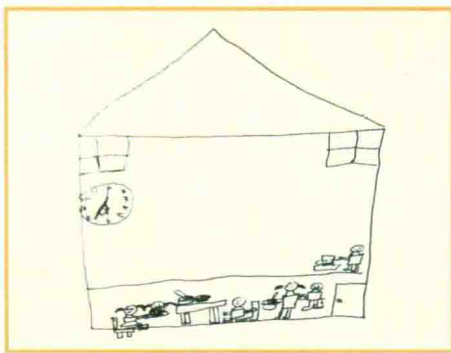
彩色插图 50



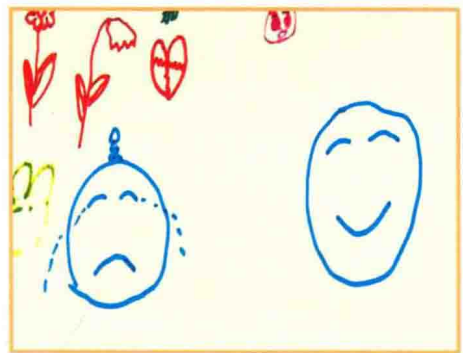
彩色插图 51



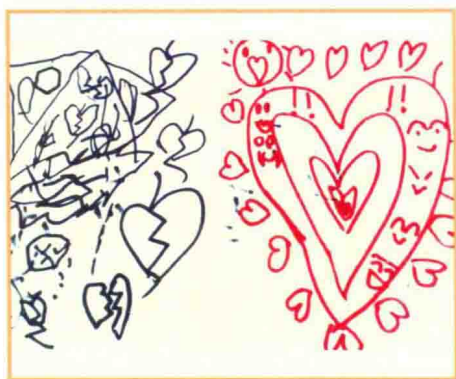
彩色插图 52



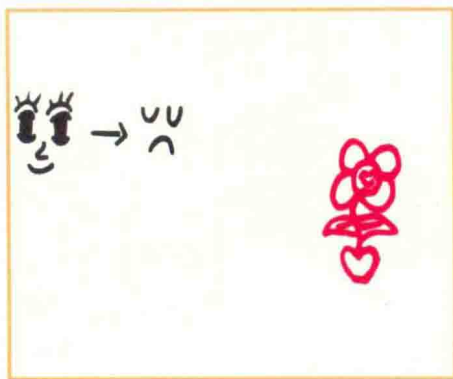
彩色插图 53



彩色插图 54



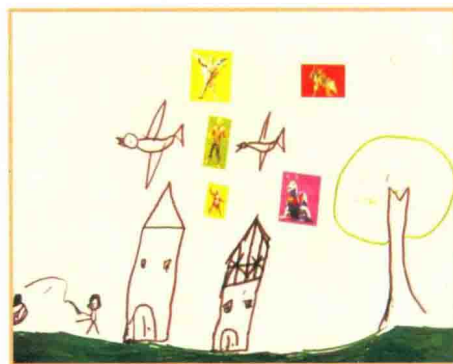
彩色插图 55



彩色插图 56



彩色插图 57



彩色插图 58



彩色插图 59



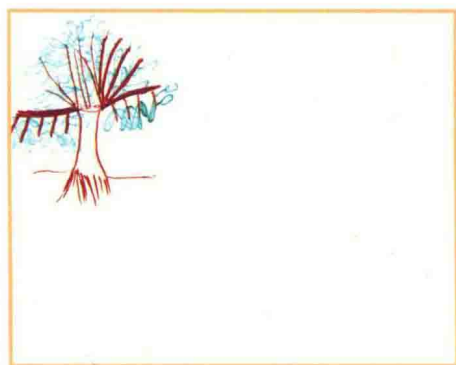
彩色插图 60



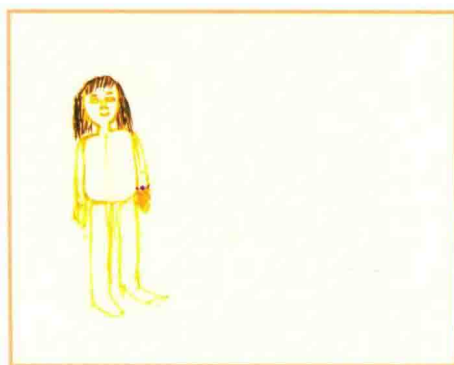
彩色插图 61



彩色插图 62



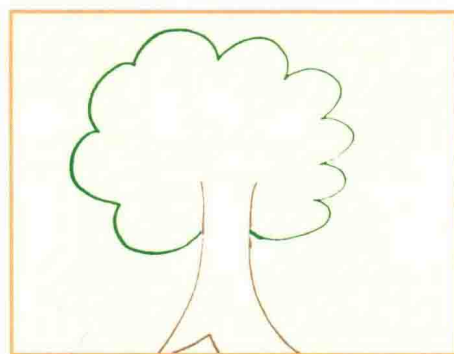
彩色插图 63



彩色插图 64



彩色插图 65



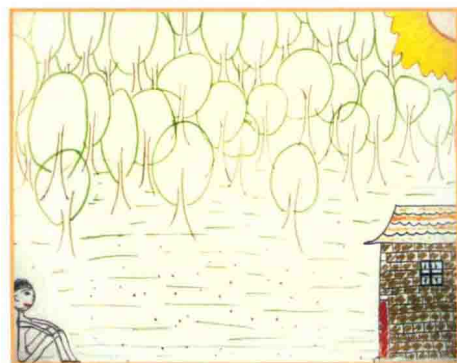
彩色插图 66



彩色插图 67



彩色插图 68



彩色插图 69



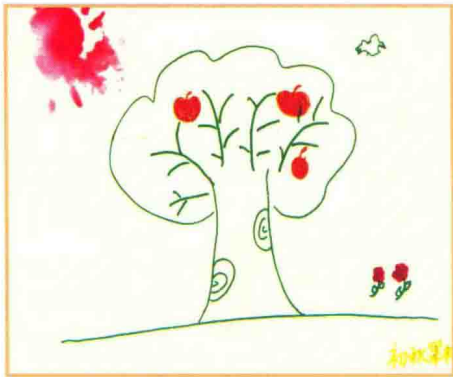
彩色插图 70



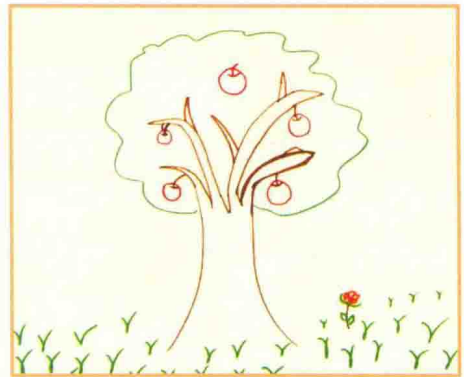
彩色插图 71



彩色插图 72



彩色插图 73



彩色插图 74



彩色插图 75



彩色插图 76



彩色插图 77



彩色插图 78



彩色插图 79



彩色插图 80



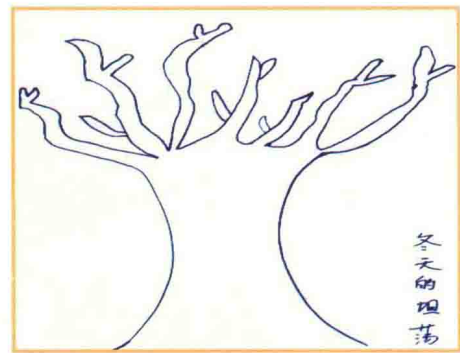
彩色插图 81



彩色插图 82



彩色插图 83



彩色插图 84