



欧式 风格

EUROPEAN STYLE
HOME DESIGN AND SOFT DECORATION 李江军 编

家居设计与软装搭配

图文并茂揭示软装风格搭配要诀 / 深度剖析设计施工与软装布置知识 / 海量最新人气案例启发设计灵感 / 打造完美欧式风格新家



欧式风格

EUROPEAN STYLE

HOME DESIGN AND SOFT DECORATION

家居设计与软装搭配

李江军 编



内容提要

本书图文并茂地解析了简欧风格、欧式古典风格、新古典风格、法式风格、英伦风格的风格特点、软装特点和配色特点，再通过大量案例展现了欧式风格在家居设计中的应用。内容新颖，案例丰富，既注重不同风格家居的硬装设计细节，同时也指导读者如何利用软装创造出符合美学的空间环境。

图书在版编目(CIP)数据

欧式风格家居设计与软装搭配 / 李江军编. -- 北京: 中国电力出版社, 2017.1
ISBN 978-7-5198-0145-8

I. ①欧… II. ①李… III. ①住宅—室内装饰设计 IV. ①TU241

中国版本图书馆CIP数据核字(2016)第296378号

中国电力出版社出版发行

北京市东城区北京站西街19号 100005 <http://www.cepp.sgcc.com.cn>

责任编辑: 曹 巍 责任印制: 郭华清 责任校对: 太兴华

北京盛通印刷股份有限公司印刷·各地新华书店经售

2017年1月第1版·第1次印刷

787mm×1092mm 1/12·15印张·312千字

定价: 58.00元

敬告读者

本书封底贴有防伪标签, 刮开涂层可查询真伪

本书如有印装质量问题, 我社发行部负责退换

版权专有 翻印必究

P 前言 reface

在设计越来越被重视和发展的今天，越来越多的风格被发展出来，每一种风格都有各自的特点和适合的人群。对于业主来说，了解和选择家居设计风格是开启新家装修的第一步，只有翻阅和学习不同风格类型的装修案例，才能启发灵感，找到自己心中描绘的新家蓝图；对于设计师来说，寻找适合的设计风格是和业主进行深度交流的开始，只有充分了解业主所喜欢的装修风格特点，才能进行材料选择、色彩搭配以及设计造型等下一步工作。

在诸多家居风格中，简约风格是将设计的元素、色彩、照明、材料简化到最少，在结合和造型的应用上也都以简单实用为主，是目前最受欢迎的经典家居风格；欧式风格注重居家品位，其关键点是细节上的用心精致，让奢华从细枝末节中自然流露，完美诠释轻奢风尚。

本书编委会精选了国内顶尖人气设计师的海量最新家居案例，把这些平时轻易不公开的珍贵设计资料分门别类，方便读者检索查找。丛书分为两册，其中《简约风格家居设计与软装搭配》图文并茂地解析了北欧风格、港式简约风格、现代简约风格、现代时尚风格的风格特点、软装特点和配色特点，再通过大量案例展现了简约风格在家居设计中的应用；《欧式风格家居设计与软装搭配》图文并茂地解析了简欧风格、欧式古典风格、新古典风格、法式风格、英伦风格的风格特点、软装特点和配色特点，再通过大量案例展现了欧式风格在家居设计中的应用。

本套丛书内容新颖，案例丰富，既注重不同风格家居的硬装设计细节，同时也指导读者如何利用软装创造出符合美学的空间环境，不仅是每位室内设计工作者的案头书，对装修业主选择适合自己的装修风格也具有同样重要的参考和借鉴价值。

C 目录 Contents

前言

001 欧式家居软装风格解析

简欧风格	002
新古典风格	003
欧式古典风格	005
法式风格	007
英伦风格	009

011 欧式家居软装案例解析

012 客厅

简约欧式与古典欧式的吊顶设计	015
挑高欧式客厅的设计重点	019
微晶石墙砖完美定义轻奢气质	021
三类欧式风格家具的特点	023
欧式家具布艺的设计特点	027
欧式风格客厅铺设地毯	031
欧式风格吊灯搭配艺术	035
客厅灯光运用准则	039
欧式风格客厅窗帘搭配	043
壁炉是欧式风格客厅中的经典元素	047
石膏线条 VS 木线条	051
护墙板增加欧式客厅的贵族气息	055
欧式客厅中金色的运用	059
巧妙修饰客厅上方的横梁	063

068 过道

过道端景设计技巧	071
楼梯过道设计重点	075
过道的灯光照明设计	077

078 卧室

卧室色彩设计重点	081
卧室墙面铺贴墙纸	085
卧室床头墙装饰软包或硬包	089
两种欧式风格卧室常用的顶角线	093
卧室中如何摆放梳妆台	097
卧室安装电视机的要点	099
卧室床头安灯增加温馨氛围	101
儿童房家具布置重点	105
卧室安装床幔增加情调	109
卧室床品的选择技巧	113
卧室地毯布置技巧	117
卧室窗帘的搭配技巧	121

126 书房

书房灯光设计要点	129
书房装饰画搭配技巧	133

136 餐厅

欧式风格餐厅设计	139
欧式餐厅运用壁灯增添气氛	143
餐边柜的购买与布置	147
欧式风格餐厅墙面采用镜面装饰	149
餐厅选择餐具的技巧	151
利用桌布调节进餐的气氛	155
餐厅墙上的挂盘增加装饰性	159

162 卫浴

卫浴间安装浴缸的两种方式	165
卫生间照明设计	169

欧式家居软装风格解析



欧式风格泛指欧洲特有的风格，整体感觉偏向浪漫主义。整个风格充满豪华、富丽、强烈的动感。欧式风格以白色为主，主题鲜明，亮丽鲜艳是其主要风格特点。根据时期的不同常被分为古典风格（古罗马风格、古希腊风格）、文艺复兴风格、巴洛克风格、新古典主义风格、洛可可风格等。根据地域文化的不同则有地中海风格、法国巴洛克风格、英国巴洛克风格、北欧风格等。在国内大众接受程度比较高的有简欧风格、欧式古典风格、新古典风格、法式风格、英伦风格。

简欧风格

风格特点

简欧风格其实是简化了的欧式主义风格，更多地表现为实用性和多元化。纯正的古典欧式风格适用于大空间，在中等或较小的空间里则容易造成一种压抑的感觉，于是便有了简欧风格。简欧风格一方面传承了古典欧式风格的优点，保留了材质、色彩的大致风格，彰显出欧洲传统的历史痕迹和文化底蕴；另一方面又摒弃了古典风格过于繁复的装饰和肌理，在现代风格的基础上进行线条简化，追求简洁大方之美，致力于塑造典雅而又不失华美的家居格调。



配色特点

简欧风格的底色大多以白色、淡色为主，家具则白色或深色都可以，但是要成系列，风格最好统一。同时，一些布艺的面料和质感很重要，亚麻和帆布的面料不太适合，丝质面料会显得比较高贵。如果说古典欧式风格线条复杂、色彩低沉，那简欧风格则是在古典欧式风格的基础上，以简约的线条代替复杂的花纹，采用了更为明快清新的颜色，既保留了古典欧式的典雅与豪华，又更适应现代生活的休闲与舒适。



▾ 软装特点

家具要选择一些实用性和功能性较强的，但也要适当带有典型的西方复古图案、线条或造型，来搭配简欧风格的整体效果。欧式简约家具设计时多强调立体感，以求在布置简欧风格的空间时，具有空间变化的连续性和形体变化的层次感。

简约欧式的灯具外形简洁，保留了古典欧式灯具的雍容华贵，又增加了简约明快的设计特点。钢制材料灯具和华丽细碎的水晶灯太过繁琐复杂，与整体清新简单的风格不相称，要慎重选择。

铁艺装饰也是简欧风格里一个必不可少的装饰。欧式铁艺楼梯或者欧式铁艺挂钩都能给空间增添欧式风情。优美的线条是简约欧式的必备内容。不建议使用没有花纹、线条不流畅的铁艺制品。

地毯主要是用来美化地面、提升舒适性的装饰，与地面色差不宜太大，最好使用大块欧式地毯进行铺设，否则地面会显得很杂乱。



新古典风格

▾ 风格特点

所谓新古典主义，指的是在古典主义的基础上做简化，去除了古典风格里繁复的雕饰，但古典风格的韵味丝毫没有减弱，同样表达着古典风格所要表达的文化底蕴、历史美感及艺术气息。硬而直的线条配上温婉雅致的软性装饰，将古典美注入简洁实用的现代设计中，使得家居装饰更富有灵性。

常见的壁炉、水晶吊灯、罗马古柱也是新古典风格的点睛之笔。强烈到夸张的色彩、极具戏剧性的照明、前卫的感觉使空间充满了活力，展示了不拘一格的个性。无论是家具还是配饰均以其优雅、唯美的姿态，平和而富有内涵的气韵，描绘出居室主人高雅的性格。



▾ 配色特点

新古典风格的色调主要有两种。一种是以金黄色、象牙白为主，具体到设计中，白色得以大量使用，与大量白色并存的是咖啡色系。这两种颜色在一起，虽然不能像白色和金色那样显得富丽堂皇，但却透着质感和优雅，流露出低调的奢华韵味。另一种是金色、暗红，作为新古典风格常见的点缀色调，这种色调极度厚重和压抑，不适合现代的年轻人。要想打造出欧式新古典的高贵和典雅，色调尽量不要太过鲜艳，色系的搭配也要整体相对和谐，不要有太多对比，而且背景、主题和点缀最好能有层次感。



▾ 软装特点

新古典风格一般会有采用传统木质材质、用金粉描绘各个细节、注重线条的搭配及比例关系这些特点。新古典主义风格的家具样式以直线为基调，不做过密的细部装饰。所有的家具样式精练、简朴，做工讲究，装饰文雅，显得轻盈优美。新古典家具将传统中精华的东西保留了下来，并能够适当地简化成新古典家具中的一个细节、一个轮廓、一个更符合现代审美情趣的抽象化符号。具体到设计里，家具里的沙发、椅子、后背都只有简单的曲线。窗帘也不像以前那么烦琐，只是由帘体和垂幔组成。不仅能在新古典家具中看到新时代的特点，也能挖掘出更深层次的传统文化内涵。

另外，可以用室内陈设品来增强历史文化特色，烘托室内环境气氛。既包含了古典风格的文化底蕴，也体现了现代流行的时尚元素，是复古与潮流的完美融合。





欧式古典风格

风格特点

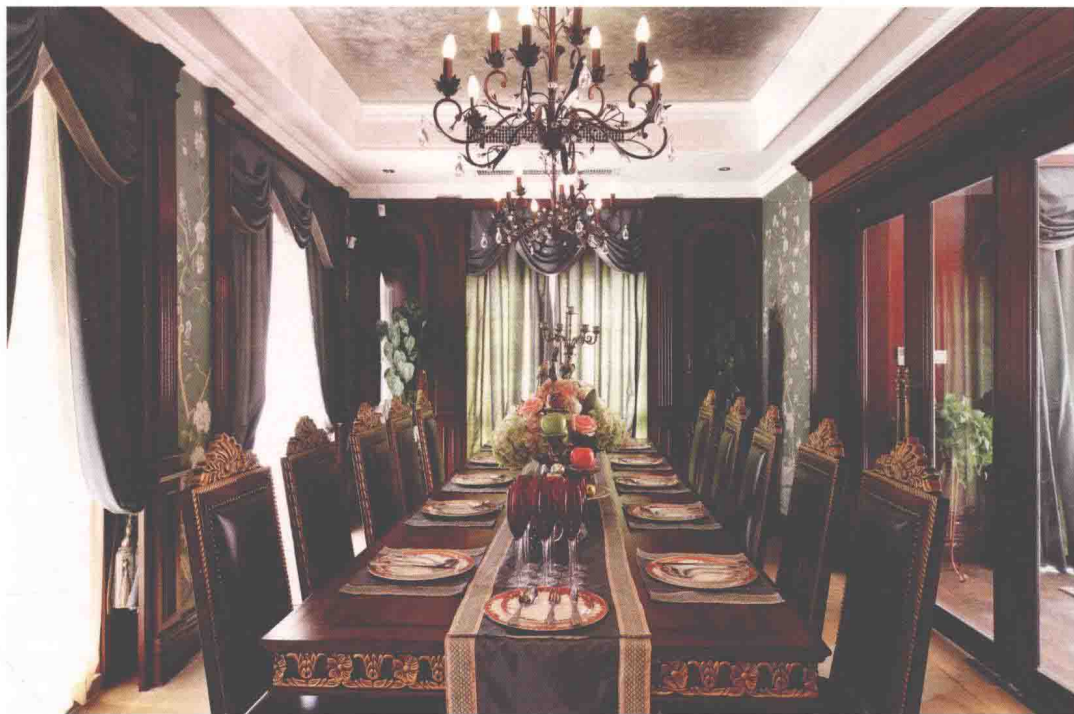
典型的欧式古典风格，以古典的装饰、浓烈的色彩、精美的造型来达到雍容华贵的装修效果。室内的设计与装饰，追求轻盈、精致、繁复、华丽的艺术风格。欧式古典风格在设计时强调空间的独立性，配线的选择要比新古典复杂得多，所以更适合在较大别墅、庭院中运用，而不适合较小户型。从设计手法上说，欧式古典风格中烦琐的细节也带来了难度，由于古典风格形式比较复杂，所以容易将人的注意力引向局部和细节，从而忽略了整体和宏观。因此在设计时，一定要在考虑细节的同时脱离细节，这样才能做出欧洲古典风格那种繁复、堆砌、奢华、大气的贵族气氛。

很多人认为欧式古典风格就应该是金碧辉煌的，有很多装饰的，实际上并非如此。欧式古典风格的精髓，体现在细节处理的手法是经过历史锤炼的经典，所以有一种浓厚的人文气息。如果说简约主义看重的是人在环境中的中心地位，古典主义追求的则是让人融入环境。



▾ 配色特点

欧式古典风格的装修，具有很高的工艺水平。在色彩上，经常以白色系或黄色系为基础，搭配墨绿色、深棕色、金色等，营造出富丽堂皇的效果，表现出欧式古典风格的华贵气质。



▾ 软装特点

欧式古典家具与现代家具对比，它更细致华丽，更具有艺术特色，更加富有装饰感。

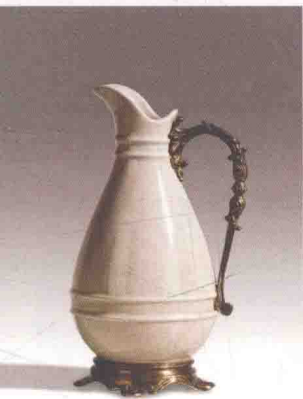
制作精良的雕塑或工艺品，都是点缀欧式风格不可或缺的元素。可以在室内将绘画、雕塑、工艺品等集中在装饰和陈设艺术上。

欧式古典风格的灯具，依据款式造型区分，有蜡烛台式吊灯、盾牌式壁灯、带帽式台灯这几种基本典型款式；在材料上选择比较考究的焊锡、铜、铁艺、水晶等，追求一种高贵感。

欧式古典风格装饰中也常用到罗马帘。罗马帘是一种富有浪漫色彩的装饰，其装饰效果非常华丽，可以为家居增添一分高雅古朴之美。

壁炉是西方文化的典型载体。选择欧式古典风格的家装时，可以设计一个真的壁炉，也可以设计一个壁炉造型，辅以灯光，能营造出极具西方情调的生活空间。





法式风格

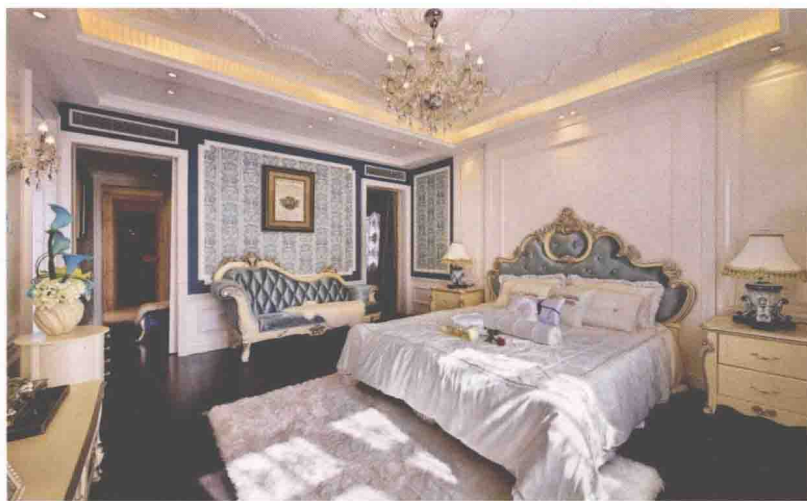
风格特点

法式风格装修非常有特点，正如法国是全球的浪漫之国一样，每一个法国人都是浪漫的艺术师，自然居住房屋的装饰也富有浪漫气息。室内装饰的形状、线条都是柔美而有型的造型，色调也具有浓郁和淡雅韵味。布局上突出轴线的对称，细节处理上运用了法式廊柱、雕花、线条，制作工艺精细考究。法式风格往往不追求简单的谐调，而是崇尚冲突之美，在设计上讲求心灵的回归自然之感，给人一种扑面而来的、浓郁的自然气息。开放式的空间结构、随处可见的花卉和绿色植物、雕刻精细的家具等，所有的一切从整体上营造出一种田园的气息。每一处细节，都能体会到主人的用心。



▶ 配色特点

法式家居常用到洗白处理与华丽配色，洗白手法传达法式乡村特有的内敛特质与风情，造旧白的色泽很是干净，简单中不失高雅。配色多以白、金、深色的木色为主调。



▶ 软装特点

法式风格家具的尺寸一般比较纤巧，而且有一定的弧线，特别是小巧的家具脚更是与众不同。材料以樱桃木为佳，有的家具还会使用“法国灰”手绘装饰，和铁艺完美结合也是法式风格家具的特征之一。想要营造良好的居室氛围，最重要的是布艺的应用。比如，窗帘与沙发布艺应在颜色和质感上谐调，同时，如果沙发布艺能与墙面色彩遥相呼应，构成柔和曼妙的色彩对比，再加上合适颜色的家具，整个房间的颜色搭配就能达到既和谐又精彩的效果。一般来说，太和谐容易显得平淡，而精彩过了又容易显得色彩太亮或太重，产生视觉疲劳，所以家具颜色的使用也要适度。



英伦风格

风格特点

英伦风以自然、雅致、复古、绅士、含蓄、高贵的特点而闻名。英伦风的设计元素颇具特色，主要有底部的砖砌墙、木质的屋顶板、圆顶角楼、多重人字形坡屋顶。建筑外立面材质为暖色系，如砖红色、有木质白色装饰条或者石灰岩细节装饰。坡屋顶、老虎窗、阳光室等建筑语言的运用，充分诠释着英式风格所特有的庄重、古朴。英式风格简洁大方，没有法式风格效果那么突出，但还是免不了在一些细节处做出处理。柜子、床等家具色调比较纯净，多是白色、木本色等经典色彩。



配色特点

在英伦风格的整体设计与布局中，主要空间用白色来装饰，之外可以多用一些暖色作为辅助色，形成美好的整体视觉感受。在家居搭配的整体色调选择上，多以清浅色为主色调，很少使用深色调。居室中的色彩非常注重对称，能够带给人们温馨浪漫的居家感觉。



软装特点

英伦风格的家装方面，家具的布置是非常重要的。多选用结构较为简约的、具有一定宫廷气息的家具。早期的英国家具以橡木为主，家具多保留了家具材质本来的特色与色彩，非常自然美观。在布置桌面时，苏格兰格子桌布基本上是必不可少的，这也是英伦家居的一大特色。

田园乡村风格是一般人对英国式家居的印象。英国人特别喜爱碎花、格子等图案，因此，窗帘、布艺、壁纸等都少不了它。格子是英伦风格的特点，清浅柔和的色调，在众多色彩中淡定自然。这种既高贵又典雅的风格如果

运用在家居设计中会让这种略带清新、尽显高贵的气质渲染你家中的每个角落。

家居中饰品的搭配多以手工布艺品为主。沙发也多采用布艺的，色泽以浅色调为主。沙发上的表层图形，条格状的居多。抱枕的图形可以采用苏格兰风情的条格状，非常的清新自然。另外，陶瓷也是打造英伦风格必不可少的东西，还有工艺品、相框墙等也是比较出彩的设计。



欧式家居软装案例解析



客厅

