

# 杜大恺水墨作品

2014 — 2015



# 杜大恺水墨作品

2014 — 2015

图书在版编目 (CIP) 数据

杜大恺水墨、水彩作品 2014—2015 / 杜大恺著. -- 青岛: 青岛出版社, 2015.6

ISBN 978-7-5552-2262-0

I. ①杜… II. ①杜… III. ①水墨画—作品集—中国—现代  
IV. ①J222.7

中国版本图书馆CIP数据核字(2015)第118048号

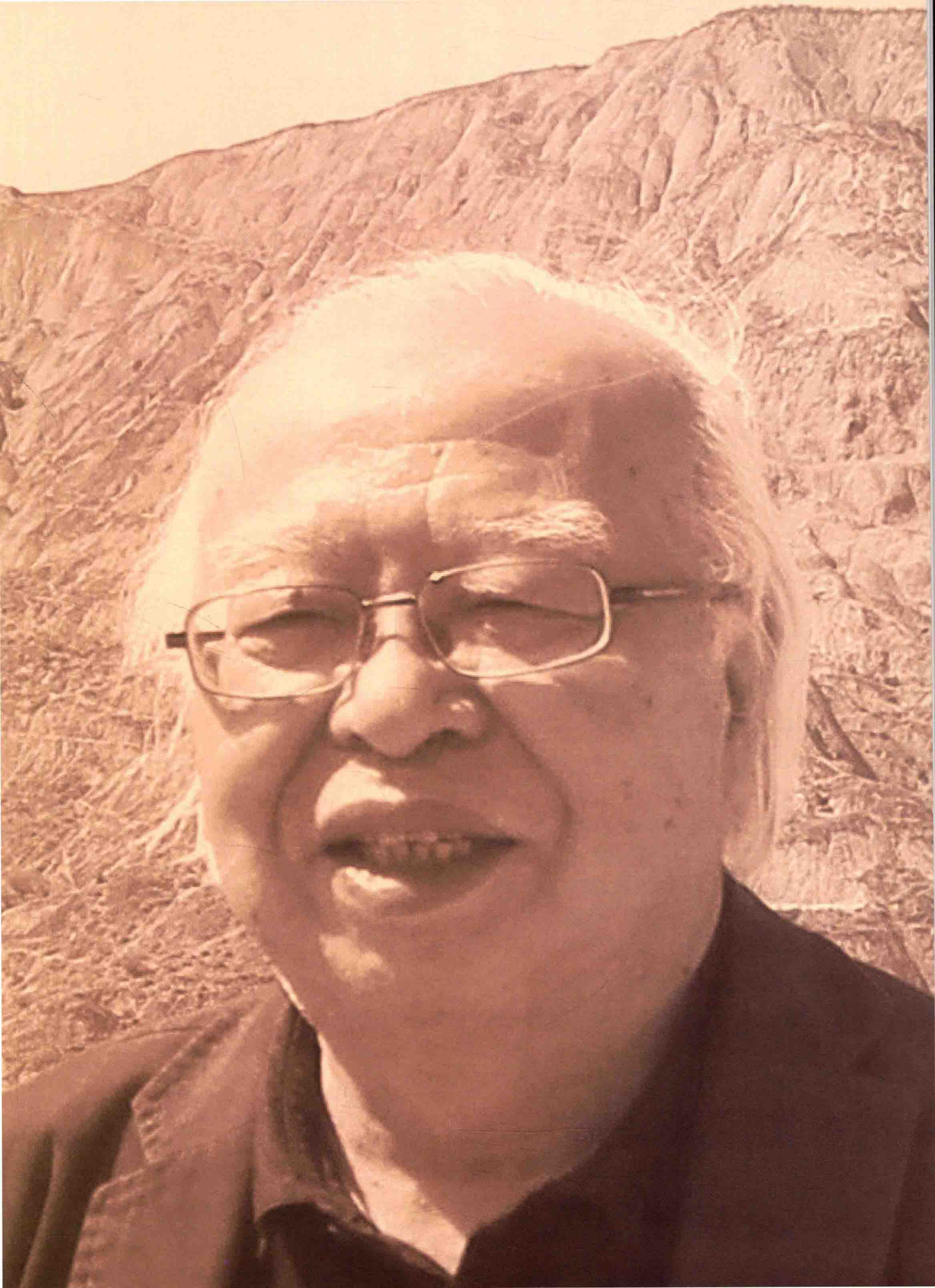
- 书 名 杜大恺水墨、水彩作品2014—2015  
作 者 杜大恺  
出版发行 青岛出版社 ( 青岛市崂山区海尔路182号 )  
邮购电话 13335059110 (0532) 85814750 (兼传真)  
本社网址 [http:// www.qdpub.com](http://www.qdpub.com)  
策划编辑 刘 咏  
责任编辑 王大鹏  
装帧设计 李开洋  
平面制作 青岛翰墨杰人平面设计有限公司  
印 刷 北京图文天地制版印刷有限公司  
出版日期 2015年6月第1版  
2016年9月第2版  
2015年6月第一次印刷  
2016年9月第二次印刷  
开 本 16开 ( 889mm × 1194mm )  
印 张 21.5  
印 数 1201—2200册  
书 号 ISBN 978-7-5552-2262-0  
定 价 260.00元

编校质量、盗版监督服务电话 4006532017 0532-68068670

青岛版图书售后如发现质量问题, 请寄回青岛出版社出版印务部调换。电话: 0532-68068629

本书建议陈列类别: 艺术类







## 前言

说说 2015 年。

先说梅州。

梅州地处粤北，是经济欠发达地区，以农业为主。这里群山连绵，波峰簇拥，一个个大大小小的村落，横卧在山与山之间的平地上。得地利之惠，这里有山则有树，密密麻麻的树。村落四围尽是稻田，正值春季，稻苗浸在水里，水里有山有屋的倒影，放眼望去，一片葱绿，静谧地笼罩在天光日色之中，千年以来，这里都应是这种情景。我想起陶渊明，想起其在《归去来兮辞》中所说的“羡万物之得时，感吾生之行休”的句子，徜徉其间，心神冶荡中，我忽然觉得我骨子里就是一个农民，恋山、恋水、恋田园、恋林木，艳羨其享四时之迁延、得悠然于天地的际遇，已矣乎，何其乐哉！朱熹、叶剑英、林风眠、李光耀、他信与英拉的祖籍均在梅州。我在这里写生数日，回到北京，又以梅州为题画了一批画，一些自以为尚有寄托的画。

再说雍凉。

先秦时今日之甘肃、青海、陕西等部分地区统称雍凉。我之所谓“雍凉”仅指兰州以西永登县的部分山地，方圆数百里，丹霞地貌，奇幻诡谲，令人称绝。这里山皆无名，说是山，实是丘陵。虽是丘陵，但亦峰峦相逐，步移景异，有无穷意趣。其绝妙处一是其势，风情万种；二是其色，五彩斑斓；三是其貌，万象杂糅，确有说不尽道不穷的蕴藉，而且不止于此，因其势、其色、其貌都有唯一性，舍此而无可求。因为邂逅于此，我画了一些没有人画过的山，我自己亦没有画过的山。一直以来，我都在寻找我心目中最想画的山，我似乎找到了。遗憾的是 2015 年我以此为题画得少，而 2016 年画得多，因此多数以此为题的作品只能待 2016 年结集时再收录了。但 2015 年毕竟是我画“雍凉”的开始，于我也许是另样的开始，对山的认知与理解的新的开始。

与这片山的邂逅是在 2015 年的秋天，同行者有许林、霍辉民。今年春天我再次来到这里，欣然与我同行者竟有四十余人，每个人都极兴奋，而且其兴奋是日甚一日。我们在这里约定，



今年 10 月在兰州举办《雍凉吟》创作展，为这片沉寂千载始终无人问津的土地谱写一段乐章。

接下来说说蔬果。

去年秋天去崂山写生，不巧连日霪雨，无奈之下就买来蔬果摹写，遂画了几本册页。蔬果者日常之所用，无一日可以疏离，本应极熟稔的，未曾想画起来竟亦陌生。当茄子、辣椒、南瓜、苹果、杏、豆荚、葱、姜、蒜、莲藕等依次在册页上逐一铺陈开来时，竟别有一番滋味，于是一画而不可收。自宋人始，不断有人以蔬果为题，元、明、清以至近现代均不乏以蔬果为题的佳作，或偏于理性，或耽于直觉，每每有不同的味道，我亦期待画出自己的味道。其实蔬果的背后就是人生，不同的异彩纷呈的人生，画面中蔬果的不同是不同的人生使然也。

“又是一年春草绿”，小时候，每逢除夕年夜饭前，母亲总会念这句诗。如今，母亲走了，而母亲吟诵这句诗时的情景却年复一年地萦绕在我的心头，梅州、雍凉、蔬果，或是属于我的 2015 年的几点绿色，我或可以用它们告慰一直瞩望着我的已经远去的母亲。

杜大恺

2016-07-02

# 目 录

## 风 景

梅州行 1	002	茶阳写生	032
梅州行 2	004	林风眠故居	036
梅州行 3	006	大埔韩江即景	038
梅州行 4	008	梅州行 16	042
梅州行 5	010	百里梅州行	044
梅州行 6	012	初识武夷	048
梅州行 7	014	武夷山 1	050
梅州行 8	016	武夷山 2	052
梅州行 9	018	武夷山五夫镇茅厂邨即景	054
梅州行 10	020	雍凉行 1	056
梅州行 11	022	雍凉行 2	058
梅州行 12	024	青岛行 1	060
梅州行 13	026	青岛行 2	062
梅州行 14	028	青岛行 3	064
梅州行 15	030	绿正盛时是炎夏	066
		欧洲行 1	068



欧洲行 2	070	牛 3	124
欧洲行 3	072		
欧洲行 4	074	<b>花 卉</b>	
欧洲行 5	076	花卉 1	128
欧洲行 6	078	花卉 2	130
欧洲行 7	080	花卉 3	132
欧洲行 8	082	<b>静 物</b>	
欧洲行 9	084	静物 1	136
欧洲行 10	086	静物 2	137
欧洲行 11	088	静物 3	138
欧洲行 12	090	静物 4	139
欧洲行 13	092	静物 5	140
欧洲行 14	094	静物 6	141
欧洲行 15	096	静物 7	142
欧洲行 16	098	静物 8	143
欧洲行 17	100		
欧洲行 18	102	<b>蔬 果</b>	
欧洲行 19	104	果蔬二十一品	146
欧洲行 20	106	蔬果图	146
欧洲行 21	108	南瓜图	150
欧洲行 22	110	葫芦 1	152
波兰维利奇卡盐矿写生	112	葫芦 2	154
		南瓜 1	156
<b>动 物</b>		干石榴	158
马	118	佛手	159
牛 1	120	柚子	160
牛 2	122	南瓜 2	161



## 人 体

人物 1	164
人物 2	166
人物 3	168
人物 4	170
人物 5	171
人物 6	172
人物 7	174
人物 8	176
人物 9	177
人物 10	178
人物 11	179
人物 12	180
人物 13	181
人体 1	182
人体 2	183
人体 3	184
人体 4	185
人体 5	186
人体 6	187
人体 7	188
人体 8	189
人体 9	190
人体 10	191
人体 11	192
人体 12	193

人体 13	194
人体 14	195
人体 15	196
人体 16	197
人体 17	198
人体 18	199
人体 19	200
人体 20	201
人体 21	202
人体 22	203
人体 23	204
人体 24	205
人体 25	206
人体 26	207
人体 27	208
人体 28	209
人体 29	210
人体 30	211
人体 31	212
人体 32	213
人体 33	214
人体 34	215
人体 35	216
人体 36	217
人体 37	218
人体 38	219



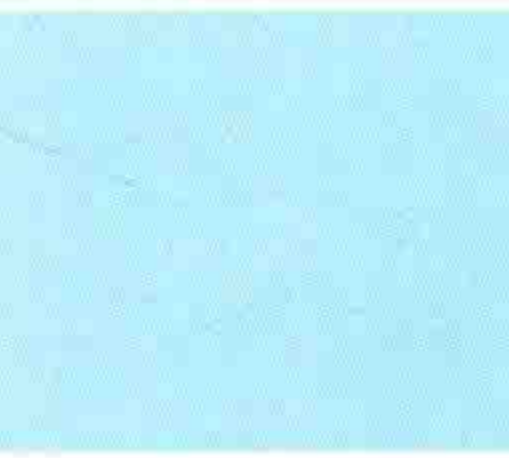
人体 39	220
人体 40	221
人体 41	222
人体 42	223
人体 43	224
人体 44	225
人体 45	226
人体 46	227
人体 47	228
人体 48	229
人体 49	230
人体 50	231
人体 51	232
人体 52	234
人体 53	235
人体 54	236
人体 55	237
人体 56	238
人体 57	240
人体 58	242
人体 59	243
人体 60	244
人体 61	245
人体 62	246
人体 63	247
人体 64	248

人体 65	249
人体 66	250
人体 67	252
人体 68	254
人体 69	255
人体 70	256
人体 71	258
天体浴场	260

## 水 彩

异域行—泰国 1	266
异域行—泰国 2	268
异域行—泰国 3	270
异域行—泰国 4	272
异域行—泰国 5	274
异域行—泰国 6	276
异域行—泰国 7	278
异域行—泰国 8	280
异域行—泰国 9	282
异域行—泰国 10	284
异域行—泰国 11	286
异域行—泰国 12	288
异域行—泰国 13	290
简历	292





风景

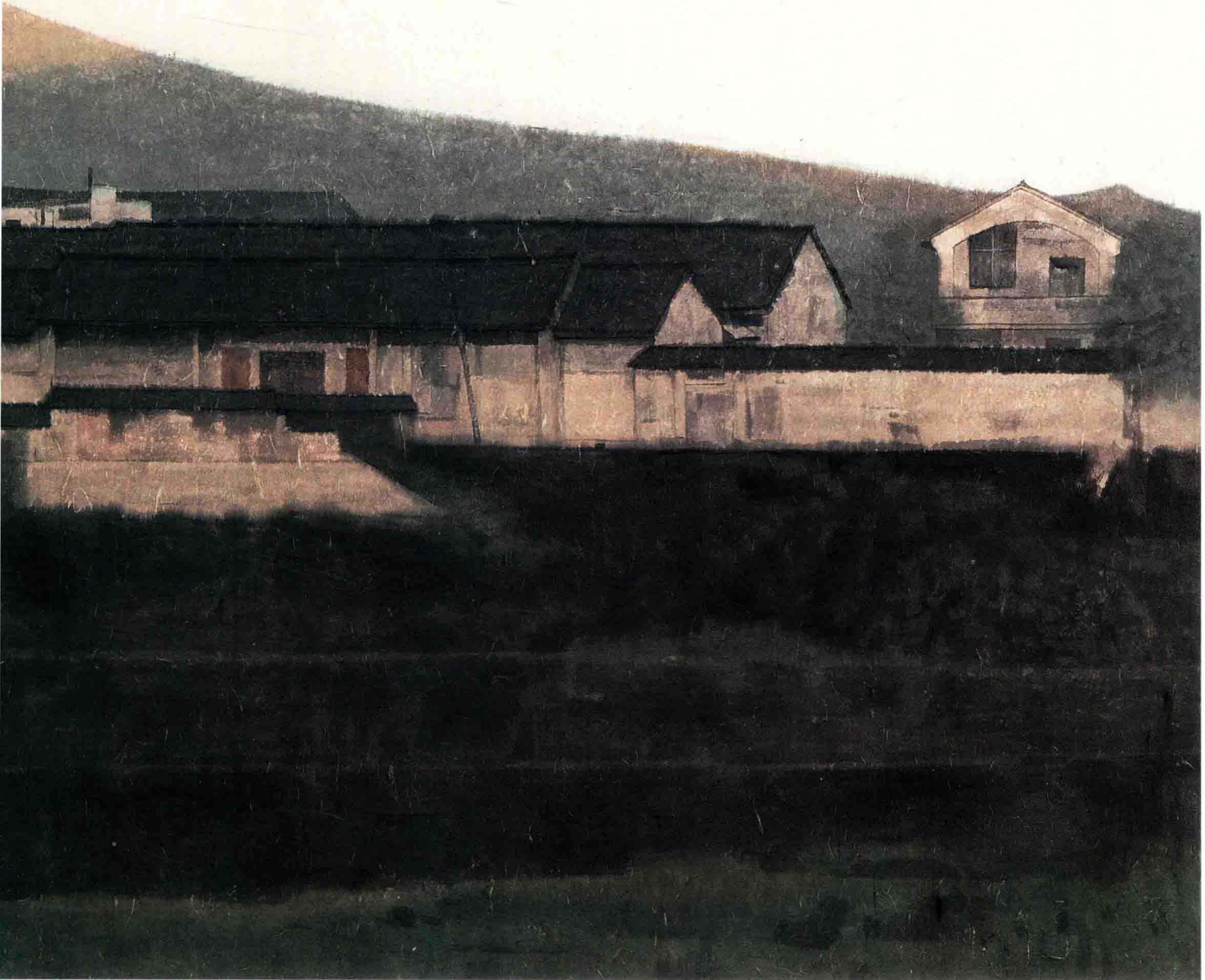




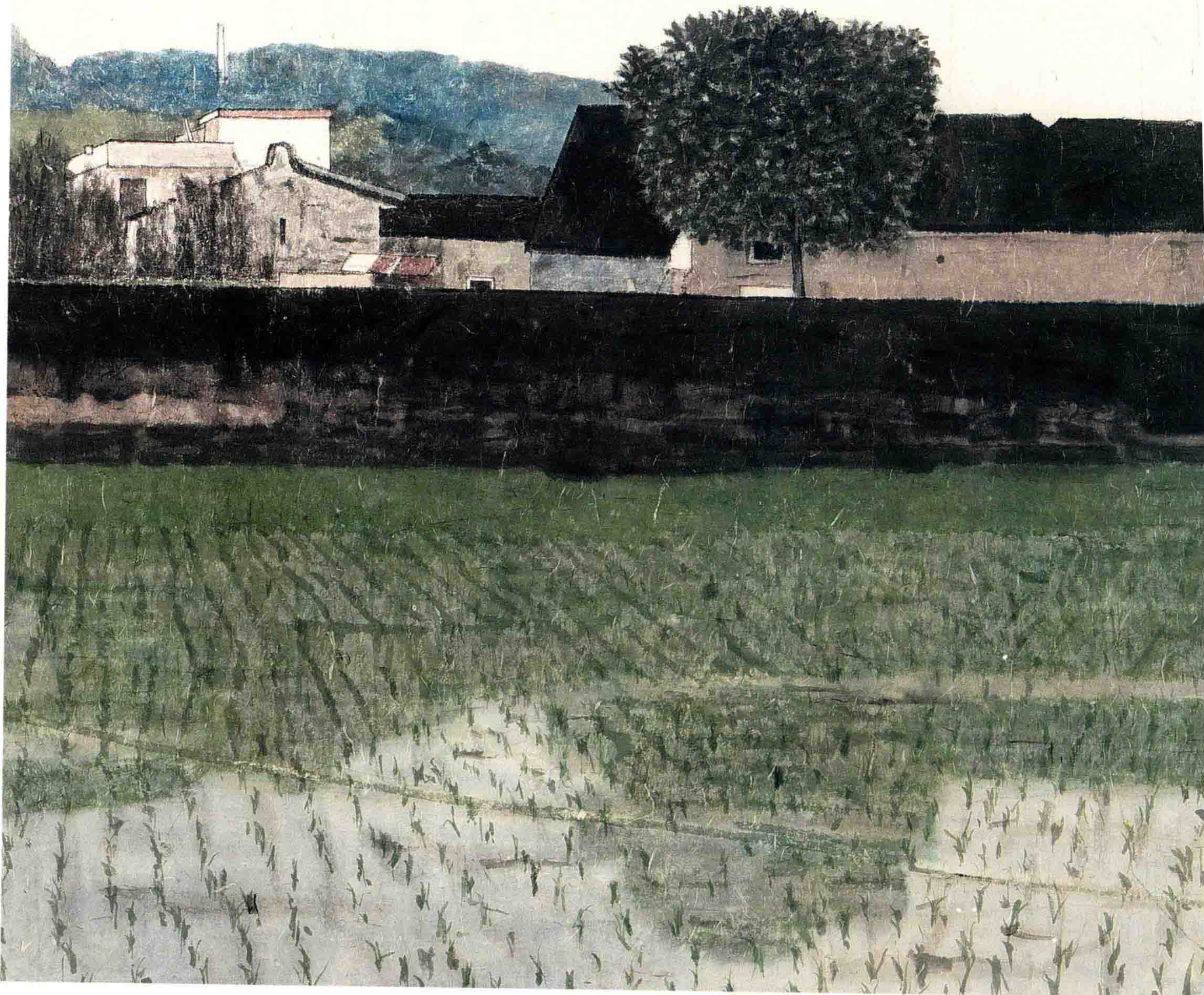
梅州行 1  
123cm x 248cm 2015



— 2015.12.15. DADA KAI —







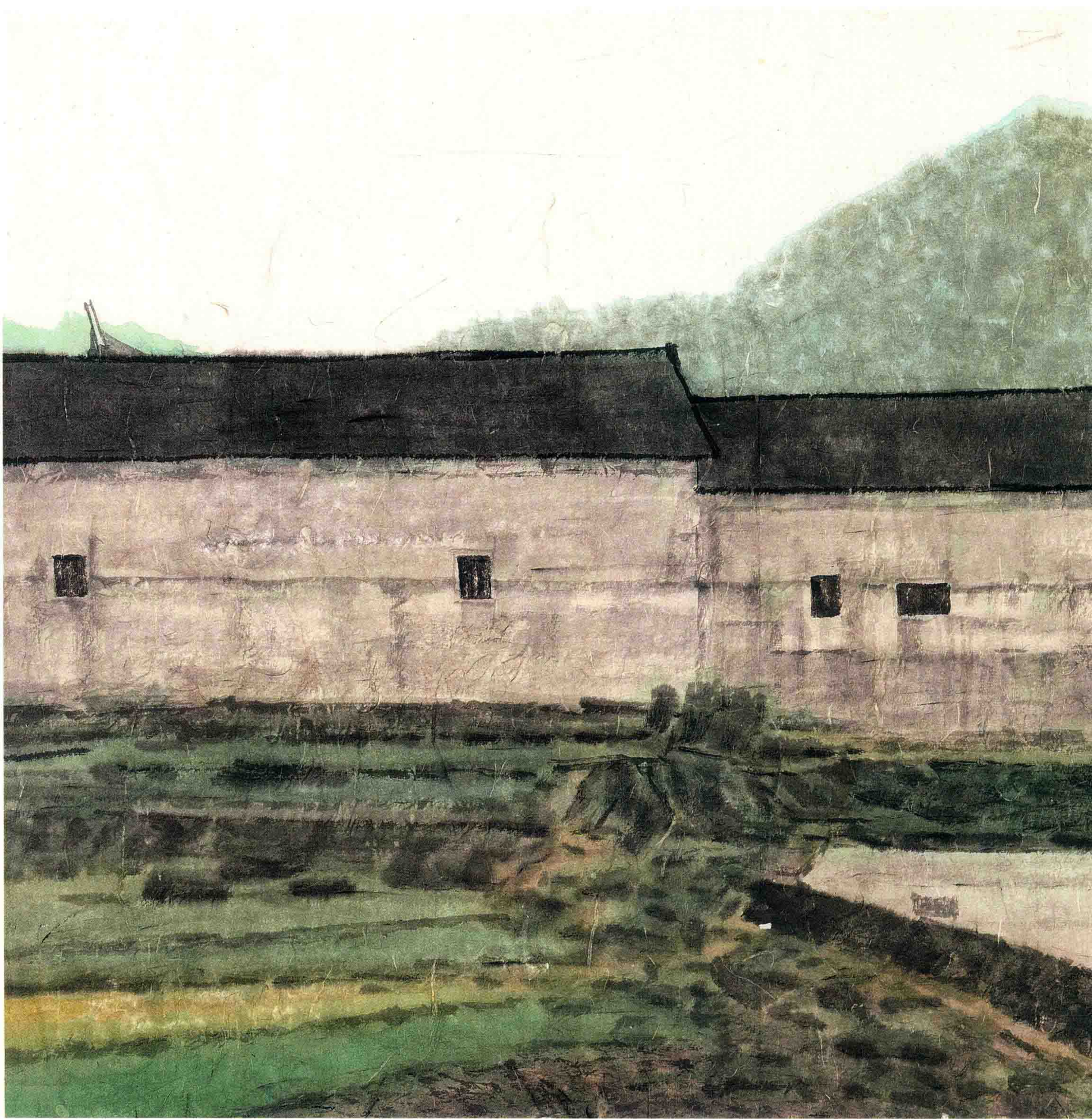
梅州行 2  
123cm x 248cm 2015



2015.6.22 2. K1







梅州行 3  
70cm x 140cm 2015



—2015.6.15, DU DAN 印 印

