

# 中國當代名家畫集

ZHONG GUO DANG DAI MING JIA HUA JI

王柏生  
范 扬  
杨晓阳

人民美術出版社



王  
柏  
生

范

扬

杨

晓

阳

# 中國當代名家畫集

HONG GUO DANG DAI MING JIA HUA JI

王柏生  
范扬  
杨晓阳



## 图书在版编目 ( C I P ) 数据

中国当代名家画集 王柏生 范扬 杨晓阳/ . -- 北京 : 人民美术出版社, 2012. 2

ISBN 978-7-102-05838-2

I. ①中… II. ①王… III. ①中国画—作品集—中国—现代  
IV. ①J222.7

中国版本图书馆CIP数据核字(2012)第251610号

## 中国当代名家画集

---

编辑出版: 人民美术出版社

经 销: 全国新华书店

印 刷: 北京雅昌彩色印刷有限公司

开 本: 889mm×1194mm 1/16

印 张: 2

版 次: 2012年2月 第1版

印 次: 2012年2月 第1次印刷

印 数: 1-3000册

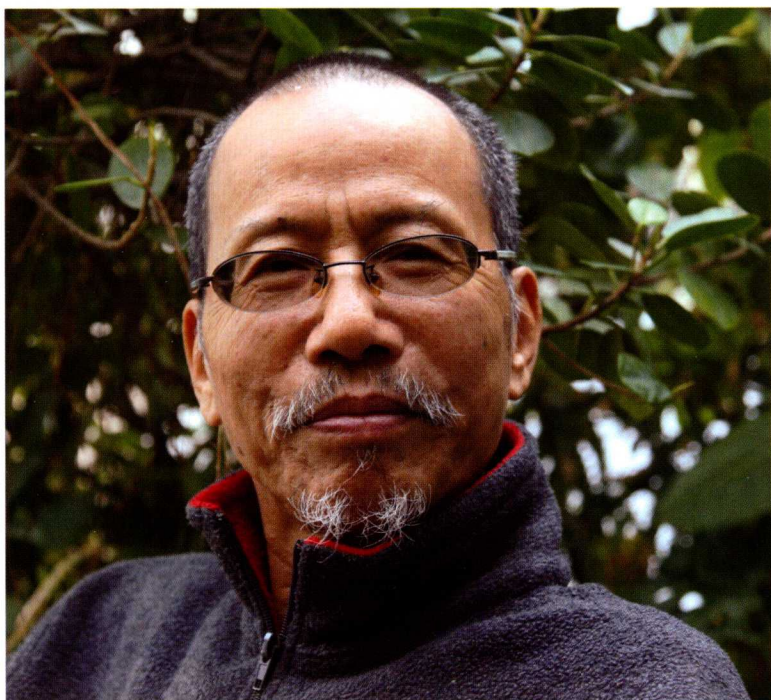
书 号: ISBN 978-7-102-05838-2

定 价: 32.00元

版权所有 侵权必究



无尘山风 117cm×122cm 王柏生 作



# 王柏生

## 艺术简介

WANG BAI SHENG YI SHU JIAN JIE

王柏生，1941年生，福建泉州人，中国美术家协会会员、厦门书画院画家、厦门市美协中国人物画专业委员会会长。他的作品以重彩而写意的特色受到画界、收藏界的认同和肯定。作品被海内外人士、有关美术机构收藏。

2011年10月被台湾文创机构邀请创作的巨幅国画作品《善恶分明》（206cm×420cm）于台北文化基金会永久收藏。



## 蜕变与超越

——品析王柏生《善恶分明》图卷

文/张尚伟

王柏生以台湾家喻户晓的八家将传说为题材创作的《善恶分明》国画人物图卷，独特形式与强烈色彩令人震撼。这幅高2.06米，宽4.20米的巨幅，取材自台湾文化元素，展现了八家将一一捉邪驱恶的神祇，神秘、威赫的形态，也表现了台湾民俗神明盛会热烈、豪放、浪漫的阵头气氛。作品运用传统的中国画材料，把中国画特殊的表现手法与民间美术和西方现代构成抽象的艺术观念相融合，作品的形式结构与表现方法是画家情感的宣泄和自我表现。



善恶分明——台湾八家将图卷（台湾文化基金会收藏） 426cm×206cm 王柏生 作

画家喜欢八家将这一惩恶扬善的题材，创作中倾注了巨大的热情，在构思中对艺术表现手法反复推敲，从直觉出发，立足整体，在作品的形式结构和表现方法上，超越了传统中国人物画的程式与规则。作品的构图大胆采用富于设计意味的密不透风的满构图，在简约几何形构成的框架下，装饰性的构图分割，平面化的造型，平面感与缩减画面透视深度的手法，似乎糅合了百姓喜闻乐见的民间年画与西方现代表现主义分割构成的形式法则。

那画面超越时空的构图形式，那特别要指出的画面上大小各异的眼睛，宛如神明的鉴察审视，不但是画面形式美的需要，而且这一形象的隐喻，构建了画面奇特的梦幻般的意象，寄寓了“头上三尺有神明”“人在做，神在看”的警示。还有那几盏依稀可辨的不合透视比例的民俗大灯笼，是画面形式结构的需要，又渲染了豪放不羁无拘无束的热烈气氛，充满了浪漫色彩和具有深度的联想空间。

王柏生有很严谨扎实的造型能力，从他近年出版的画集中，那批写意的惠安女系列和意笔重彩的藏民生活系列，可见一斑。国画圈内的人特别佩服的是，他无论写生或创作，不管画幅多大，从不打稿，悬腕执笔，直接在宣纸上挥毫的功力。然而特别值得称道的是柏



红地摊 王柏生 作

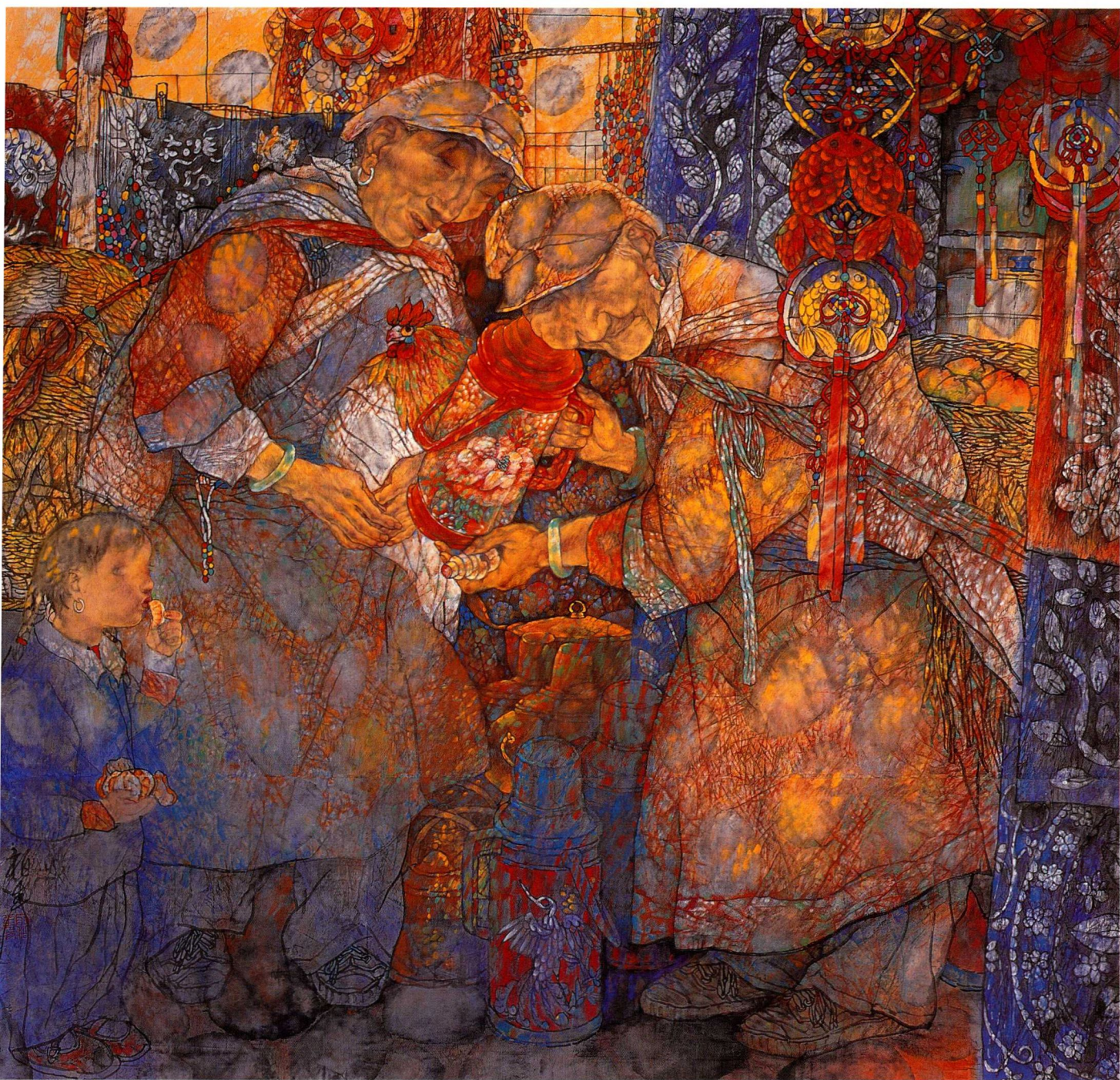
生造型手法的不断变化，从写生写实以形传神，到夸张变形，甚至唯美抽象，不懈探索中国人物画表现的精神与技术内涵。

《善恶分明》八家将的人物造型，明显脱胎于两岸百姓解运祈安、安宅镇煞的门神和台湾风师爷，闽南木偶戏、布袋戏，夸张变形，稚趣横生。品赏画卷人物仿佛置身传统舞台的锣鼓声中，观赏八家将气宇轩昂，勇猛威武，刑求妖邪的一招一式。人物动静相宜，虚实相生，神情毕现，人物动态的安排，取决于画面整体构图的分割与构成。平面人物的造型手法，强化了画卷本体语言的表达，揣摩画卷，发现画家在人物形象处理上，有意弱化形象轮廓线条，营造画面的朦胧感，观者如同亲临民间迎神赛会的鞭炮烟硝中，充满了神奇隐秘的感受。

《善恶分明》图卷的人物造型，有画家特立独行的个性风格，富有强烈的形式力量和装饰感。大气磅礴中见细微精致，平面单纯简约，追求纯真纯朴。这些造型手法，更丰富了画家情感的表达。

柏生的中国人物画创作，一直以色彩强烈的视觉冲击力引人注目，柏生天生色彩感觉敏锐，早年水粉写生把握物象色彩的深浅冷暖就得心应手，又深谙印象主义色彩表现理念，但他坚持认为画面色彩是画家情感的外化，从而在他的创作中执守倾心于原色及对比色的





满意 135cm×141cm 王柏生 作

使用。他认为，强烈的情感如同色彩的律动用纯色表现会更为有力度。他长期生活在闽南，受闽南乡土文化浸淫熏陶，钟情于自幼熟悉的闽南建筑及民间工艺品的色彩处理。从而使《善恶分明》一画突破了传统中国人物画色彩上的窠臼与局限，大胆使用强烈的原色和厚色，色彩浓烈，斑斓灿烂，响亮的红橙色调寓意正义的火焰，颇有象征主义的意味。

画家运用色的冷暖对比，穿插并置，娴熟控制国画颜料与宣纸特有的晕化效果，层层交错，化积墨为积色，色彩丰富又耐看，凝重厚实，明亮生动而不艳俗。画家纯熟使用传统中国画施色的点皴擦，还用水拓、揉纸等各种表现技法，追求画面肌理效果，丰富了画面的技术内涵。画家主观地操纵色彩，以达到画面的和谐统一，色彩的交相辉映。诸如画面左右上下方的蓝色块，穿插画面的不同形状的对比色，这些抽象色彩的配搭，使画面洋溢着神秘而和谐的气氛。同时欣赏画卷的色调和画作局部的每个色块，真可让人心中感受到视觉音乐带来的愉悦与振奋。

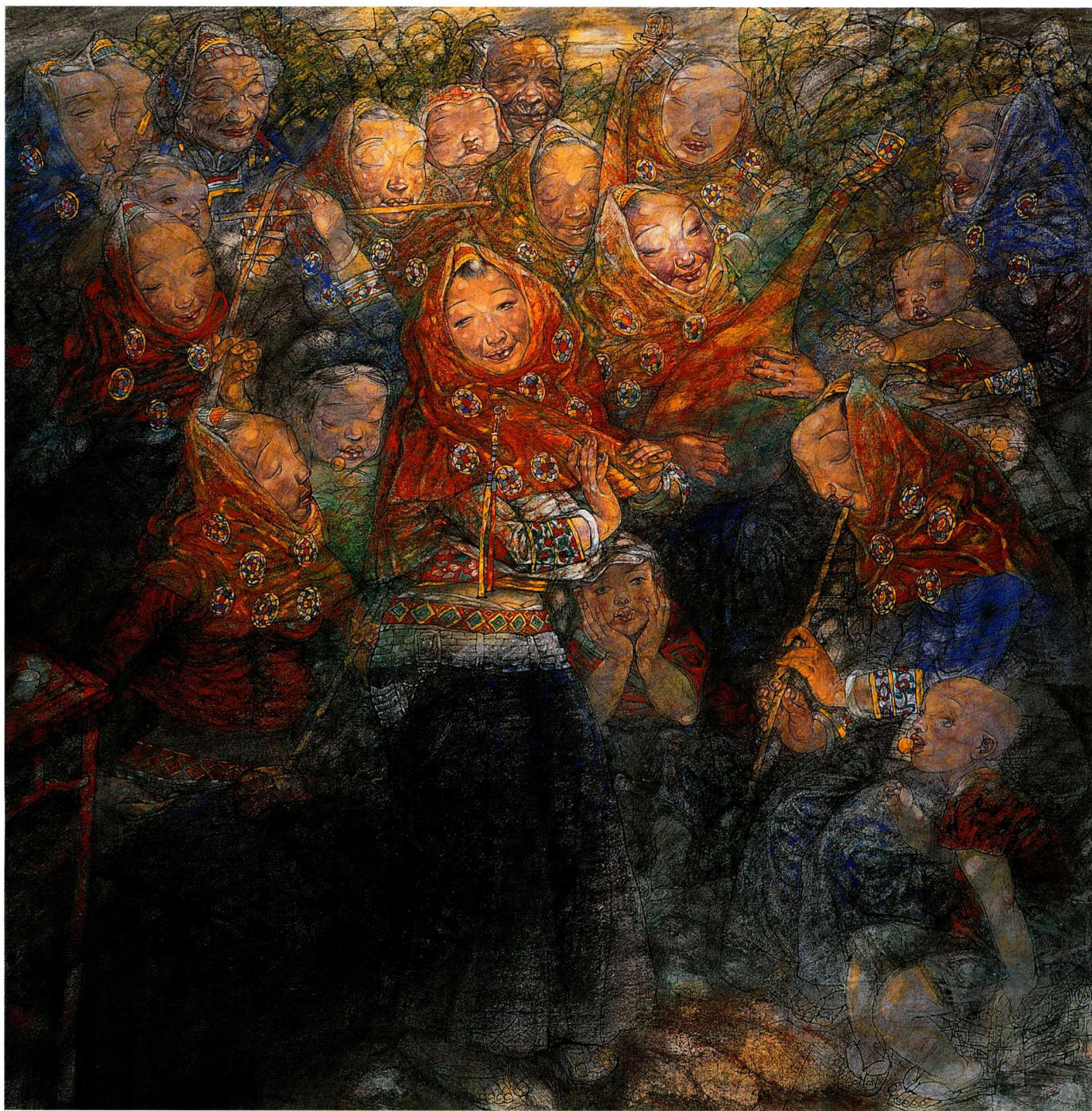
《善恶分明》画卷为台北文化基金会永久性典藏，是王柏生人物画创作的力作，是他艺术创作上的蜕变与超越。通过对作品内容形式的欣赏和领悟，对画家的艺术创造才能和不断求新求变永不满足的创作心态不能不由衷赞美和叹服。



放飞 123cm×121cm 王柏生 作



爱美图 68cm×68cm 王柏生 作



南音社 144cm×147cm 王柏生 作



童年的记忆 180cm×188cm 王柏生 作

说茶图  
王柏生



说茶图 68cm X 136cm 王柏生作



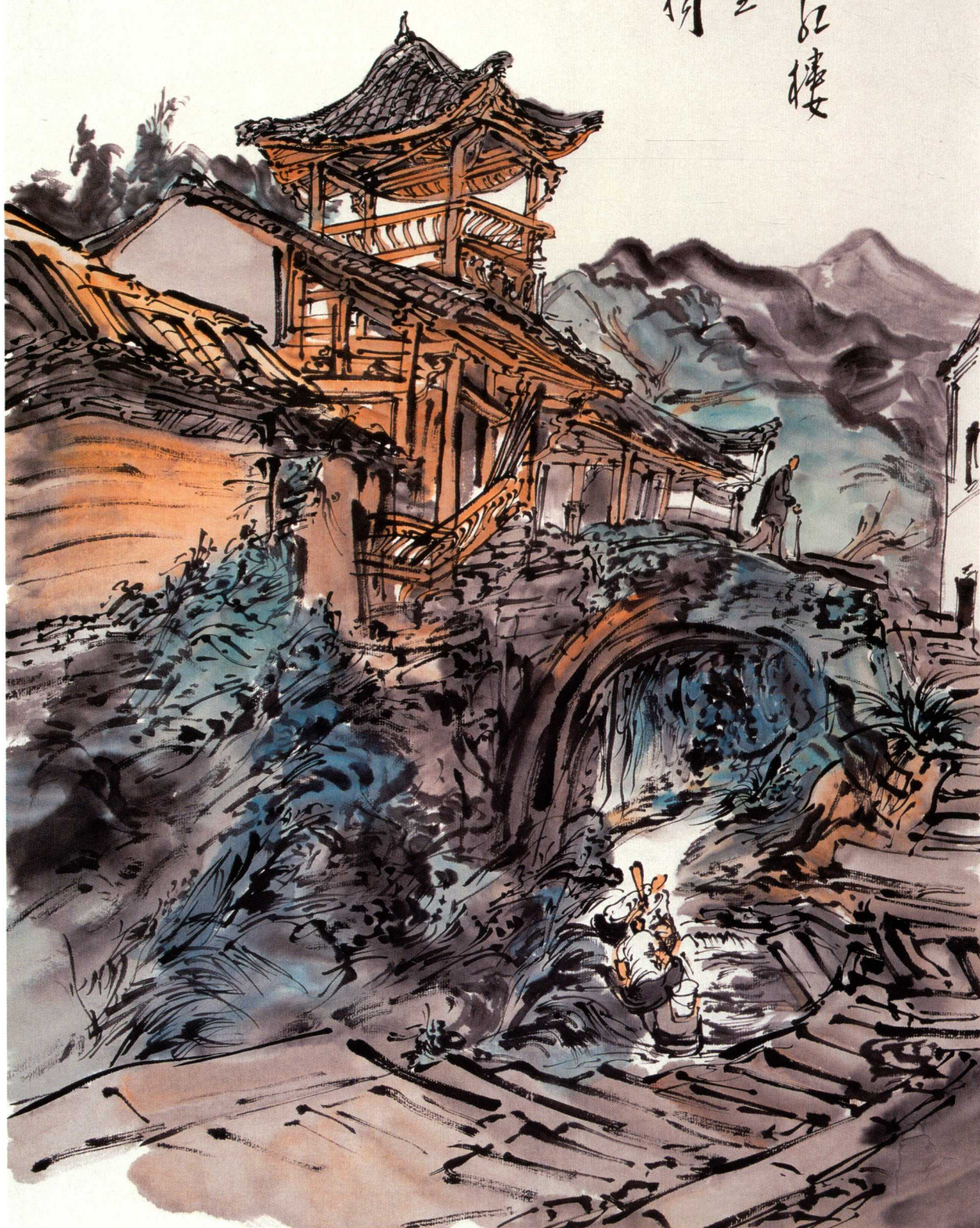
# 范扬

## 艺 术 简 介

F A N Y A N G Y I S H U J I A N J I E

范扬，1955年1月生于香港，祖籍江苏南通。1982年毕业于南京师范学院美术系。曾任南京师范大学美术学院院长、教授、博士生导师。现为中国国家画院山水画研究室主任。

查济红楼  
桥写生  
己丑范扬



查济红楼桥写生 82.5cm X 62cm 2009年 范扬作



范扬  
唐模  
双孔  
桥



双孔桥  
范扬作