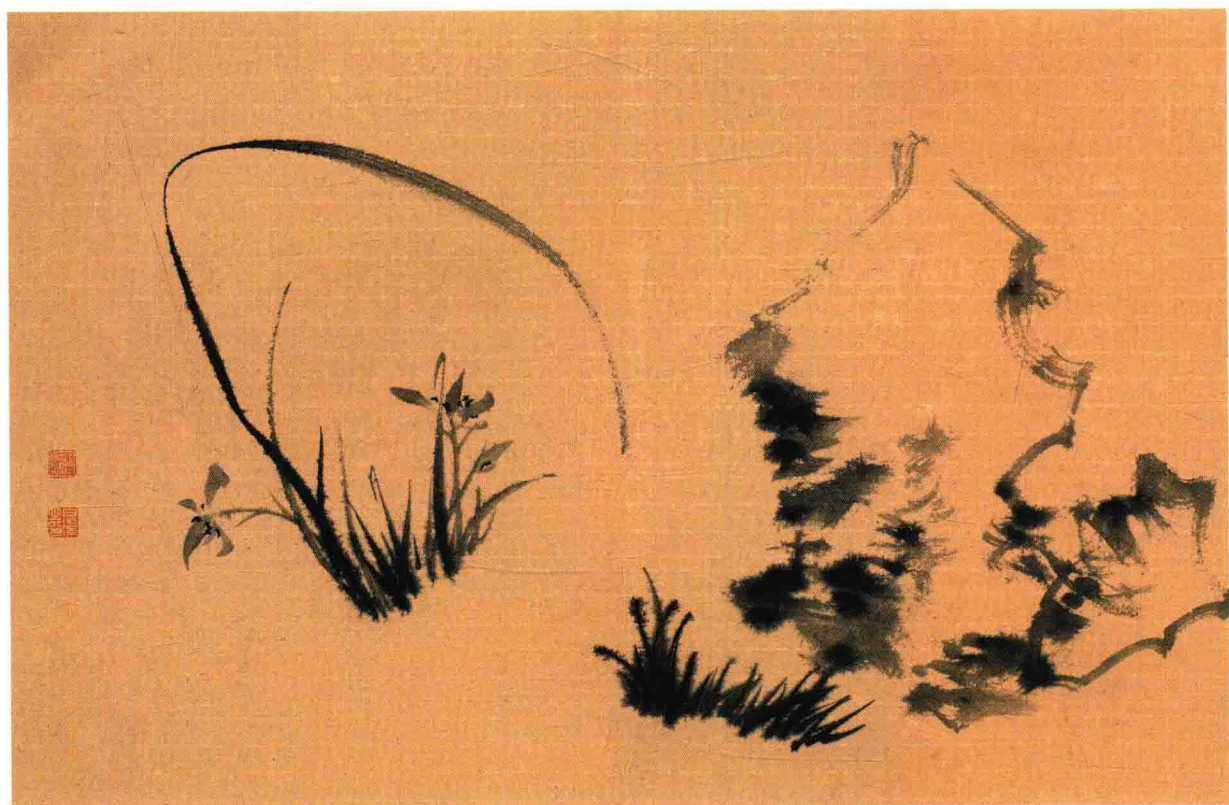
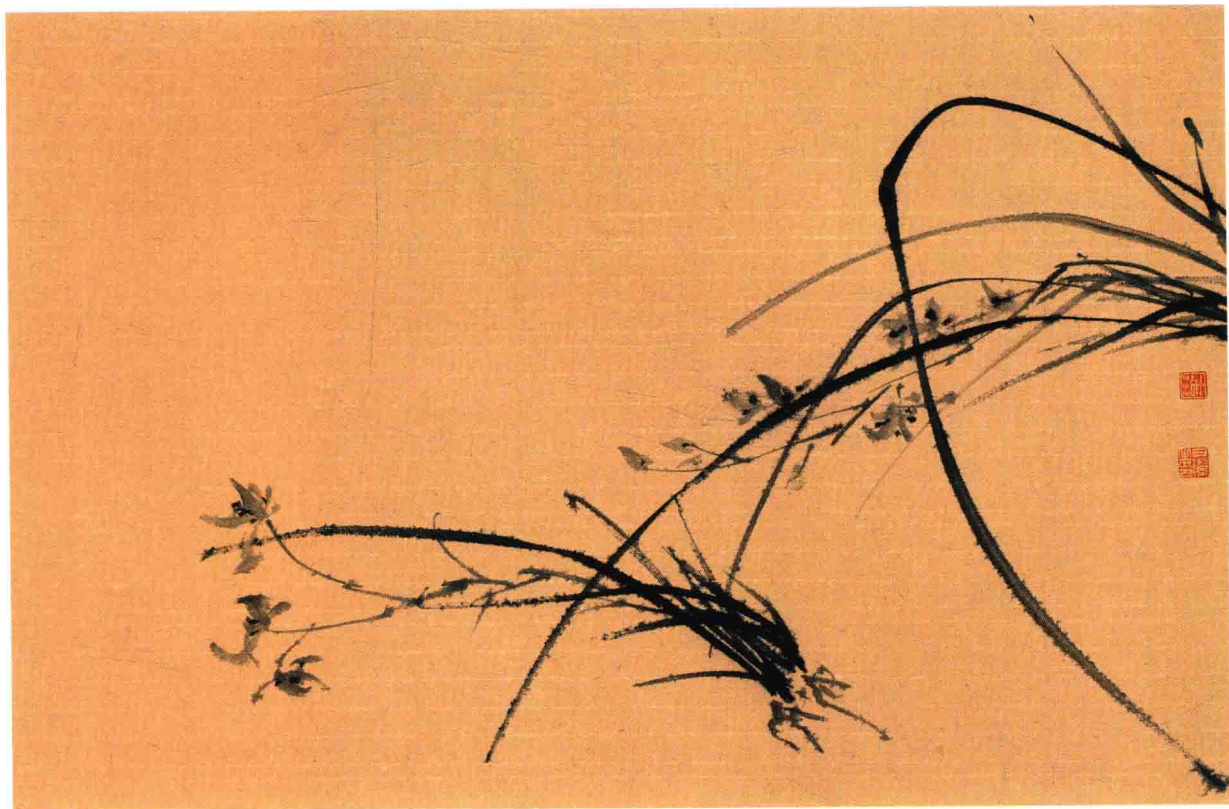




觀化觀生
神自逸
世人狂惑法
障難了來之
多路以之為
命矣一切
福田不無考
寸從心亦竟
丁酉夏月
白雲堂主









寒香踏雪 138cm X 69cm







觀王之迹 觀王之以 甚至
 至勇至傑 元之亦不 至傑至
 世能以 壯至 守由至 乎手
 善化至 乎才至 性人至 人
 心操也 立至之 迹以 它
 人亦至 友殺 操極 里易
 而地 旋殺 操就 乾紀
 陸(觀) 操至 地反 覆至
 人與 善化 它至 性
 而功 性以 以快 九殺 之
 可至 乎至 至可 勤靜 事推 推海



澄怀观道 138cm x 34cm



观化观生自在诗之一 248cm x 64cm

观化观生自在诗之二 248cm x 64cm



孟静玄雷玄味晨
甲午暮月白凉方生於西雙版地



晴窗秋叶
 此画是作者在南京时所作，当时正值深秋，窗外落叶纷飞，室内阳光透过窗棂洒在书桌上，意境清幽。画中以墨为主，辅以淡彩，表现秋日的萧瑟与宁静。



朝露晨风
 白鹿堂生於金陵，感納植物之趣，故以此为题。画中以墨写枝干，以彩染花叶，晨风轻拂，朝露未干，生机盎然。

观化观生自在诗之三 248cm x 64cm

观化观生自在诗之四 248cm x 64cm



太古世法不權不報不獲一教不法生矣法施何苦故
 一更一畫亦無家之在者各之技用所神德常於之五
 之臨亦也似空海至思以空區世法也
 性重收也法海空印江有重至多不
 似於性法施進路之擬如之有人也
 以無見觀空則空時重也疑上意如也
 能重而進也脫手靈氣之旋回動
 及之小峰然則散八指法固法乃我
 宜孔也其之在下不巧高心也
 空下而散樣劍真之純深也之
 矣此句法亦不致氣變也
 用至亦神也法至也法也法也
 于姓而法也也也也也也也
 於空也人之見也重至也重至
 重至也重至也重至也重至也
 重至也重至也重至也重至也
 重至也重至也重至也重至也



雨过无尘 248cm X 64cm

