

WEN DAO

问道

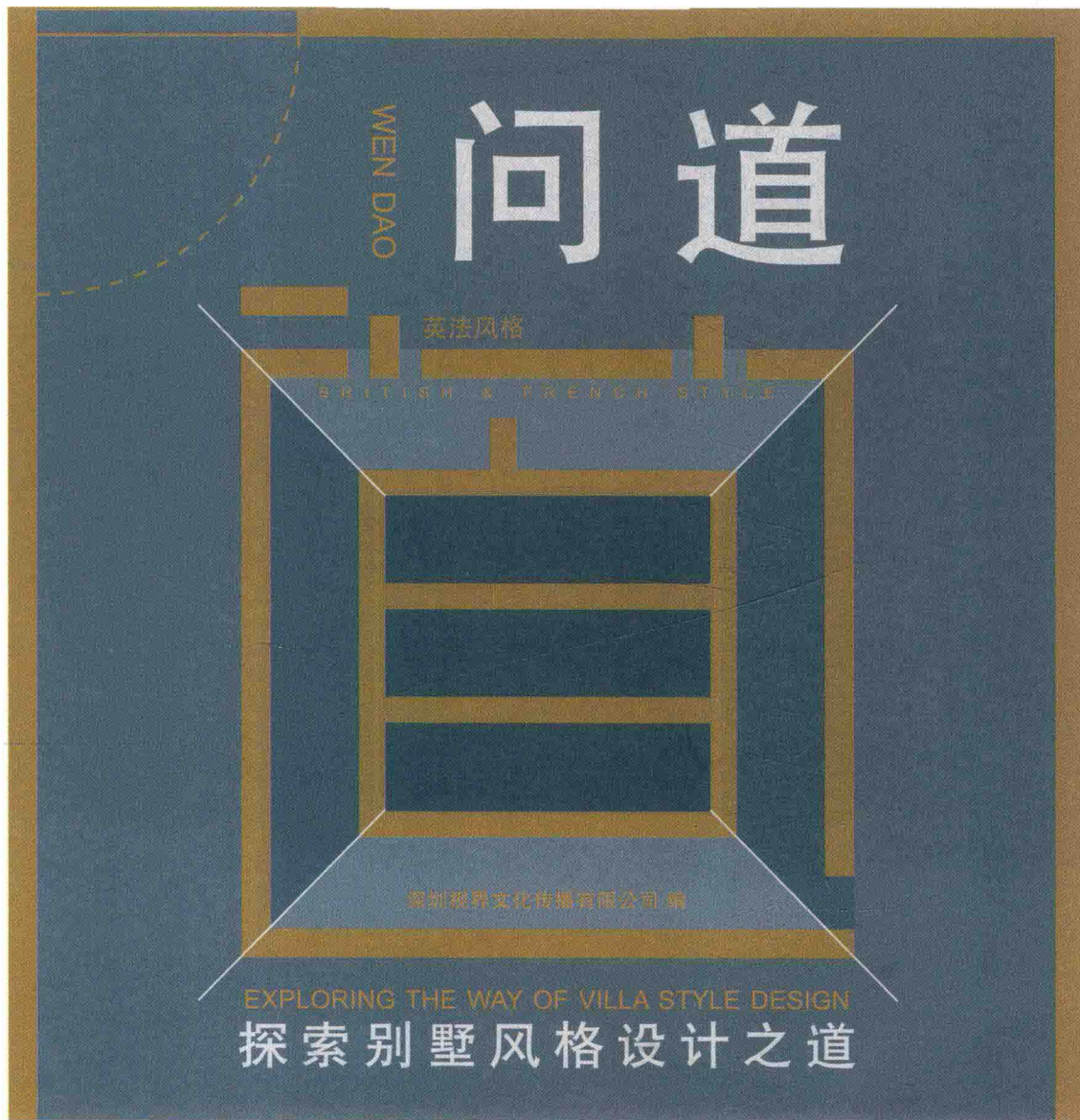
英法风格

BRITISH & FRENCH STYLE

深圳视界文化传播有限公司 编

EXPLORING THE WAY OF VILLA STYLE DESIGN
探索别墅风格设计之道

中国林业出版社
China Forestry Publishing House



WEN DAO

问道

英法风格

ENGLISH & FRENCH STYLE

深圳视界文化传播有限公司 编

EXPLORING THE WAY OF VILLA STYLE DESIGN

探索别墅风格设计之道

中国林业出版社
China Forestry Publishing House

图书在版编目 (C I P) 数据

问道 : 探索别墅风格设计之道 : 英法风格 / 深圳视界文化传播有限公司编. — 北京 : 中国林业出版社, 2017. 1

ISBN 978-7-5038-8918-9

I. ①问… II. ①深… III. ①别墅—室内装饰设计
IV. ①TU241.1

中国版本图书馆 CIP 数据核字 (2017) 第 023432 号

编委会成员名单

策划制作: 深圳视界文化传播有限公司 (www.dvip-sz.com)

总策划: 万绍东

编辑: 杨珍琼

装帧设计: 潘如清

联系电话: 0755-82834960

中国林业出版社 · 建筑分社

策划: 纪亮

责任编辑: 纪亮 王思源

出版: 中国林业出版社

(100009 北京西城区德内大街刘海胡同 7 号)

<http://lycb.forestry.gov.cn/>

电话: (010) 8314 3518

发行: 中国林业出版社

印刷: 深圳市雅仕达印务有限公司

版次: 2017 年 2 月第 1 版

印次: 2017 年 2 月第 1 次

开本: 215mm×275mm, 1/16

印张: 18

字数: 300 千字

定价: 280.00 元 (USD 48.00)

CONTENTS 目录

BRITISH & FRENCH STYLE 英法风格

008 FRENCH NOBILITY
法式贵族

020 THE GOLD LAND
金色大地

032 A SNOWY KINGDOM
雪色王国

046 FLOWERS BLOOMING IN A DREAM OF BLUE
梦之蓝 花尽开

054 FAIRYLAND—PARIS AT MIDNIGHT
天境——浓情午夜巴黎

072 INTERPRETING NEW ROMANCE IN FRENCH STYLE
经典演绎法式新浪漫

090 MEETING FASHION CLASSICS OF PALACE
邂逅于宫廷般的时尚经典

106 A PSALM
如诗的礼赞

132 NOBLE STYLE IN BRITISH MANSION
贵族格调 英式豪宅

150 REAPPEAR THE NOSTALGIC STYLE AND ELEGANCE
OF DOWNTOWN ABBEY
再现“唐顿庄园”的复古与优雅

166 THE RHYME OF WHITE POND LILY
白莲花的诗韵

190 DEEP CHANT OF BLUE
海蓝深咏

198 DEDUCING ARISTOCRATIC PALACE TEMPERAMENT
演绎宫廷式贵族气质

208 CULTURED AND REFINED HOME
博雅之轩

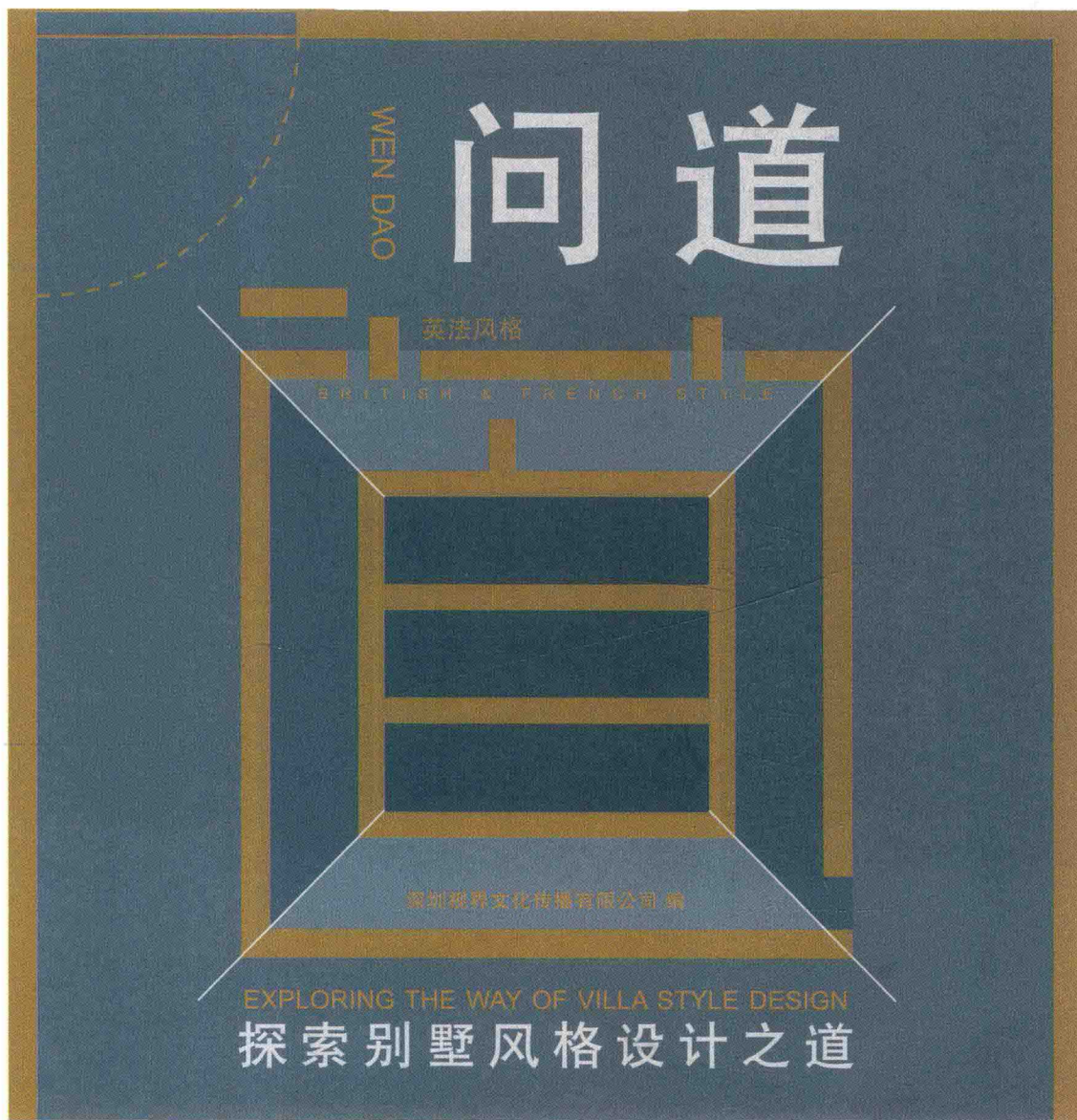
216 A CLOUDY MANSION
云·邸

230 DIGNIFIED ENJOYMENT OF LIFE
尊贵生活享受

248 THE BLUE DREAM IN THE MANSION
庄园蓝梦

260 THE SEA OF PARIS
巴黎的海

272 A MONUMENTAL MANSION
传世大宅



中国林业出版社
China Forestry Publishing House

试读结束，需要全本请在线购买：www.ertongbook.com

图书在版编目 (C I P) 数据

问道 : 探索别墅风格设计之道 : 英法风格 / 深圳视界文化传播有限公司编. — 北京 : 中国林业出版社, 2017. 1

ISBN 978-7-5038-8918-9

I. ①问… II. ①深… III. ①别墅—室内装饰设计
IV. ①TU241.1

中国版本图书馆 CIP 数据核字 (2017) 第 023432 号

编委会成员名单

策划制作: 深圳视界文化传播有限公司 (www.dvip-sz.com)

总策划: 万绍东

编辑: 杨珍琼

装帧设计: 潘如清

联系电话: 0755-82834960

中国林业出版社 · 建筑分社

策划: 纪亮

责任编辑: 纪亮 王思源

出版: 中国林业出版社

(100009 北京西城区德内大街刘海胡同 7 号)

<http://lycb.forestry.gov.cn/>

电话: (010) 8314 3518

发行: 中国林业出版社

印刷: 深圳市雅仕达印务有限公司

版次: 2017 年 2 月第 1 版

印次: 2017 年 2 月第 1 次

开本: 215mm×275mm, 1/16

印张: 18

字数: 300 千字

定价: 280.00 元 (USD 48.00)

CREATING THE TIME OF VILLA STYLE DESIGN

打造别墅风格设计的时代

With the development of modern China's economy, villa has been welcomed by more and more people in some big cities. The development of modern villa has been changing with each passing day. Villa is not only a good place for vacation, but also a kind of spiritual culture which can cultivate people's tastes and improve people's living standard. On function, organization and content, villa has been changing constantly. Personality design, ecological design and the use of high-tech have become the new trend of present villa design. And in the whole villa design, the interior design style determines the overall pattern of the villa.

Style is the tone and manner that presented by an age, a genre or a person's literary works in ideological contents and artistic forms. In the work by Roman writers Terence and Cicero, it refers to "type of book" and "type of writing", meaning some certain ways in which words express thoughts. The "style" in English and the "stil" in French and German come from here. However, the "style" in the series of books Exploring the Way of Villa Style Design has nothing to do with pure arts such as painting and sculpture, instead it pays more attention to artistic features, creative personalities and era characteristics about home decoration designs. In other words, what it shows is the "style" of daily life and a display of artistry of living space.

The style discussed in this book is the most noble and romantic British and French styles which pay attentions to interspersing architecture in nature, which is luxurious without piles. The details present exquisiteness and the luxury manifests elegance. One can enjoy the romantic pastoral life and pursue the relaxing comfort and cozy. The design emphasizes on natural belongings of souls, which gives people a fresh sense. The open space structure, ubiquitous flowers and green plants and exquisite furniture create a noble, romantic and comfortable living atmosphere of the overall design.

Here through the perfect displays with pictures and words, we can intuitively enjoy the historical features and cultural characteristics of British and French styles. They are no longer abstract concepts conveyed by words, but living, visible, cultural and material existences. Follow up, let's go to enjoy the romantic encounter of the noble prince and the elegant princess.

随着现代中国经济的发展，在一些大城市别墅越来越受到大众的欢迎，现代别墅的发展也是日新月异。别墅不仅仅是度假的好去处，更作为一种精神文化，从而陶冶人们的情操提高人的生活水平，在功能上、组织上、内容上别墅不断发生着变化。个性设计，生态设计，高科技的使用成为当前别墅设计的新趋势。而在整个别墅设计里，室内风格设计决定了别墅的整体形态。

风格，即一个时代、一个流派或一个人的文艺作品在思想内容和艺术形式方面所彰显出的格调和气派。在罗马作家特伦斯和西塞罗的著作中，该词有“书体”、“文体”之意，指文字表达思想的某种特定方式。英语、法语中的“style”和德语中的“stil”皆由此而来。不过，《问道——探索别墅风格设计之道》这一系列丛书所探讨的“风格”，与纯粹艺术如绘画、雕塑之类无关，而是关注家居装饰设计的艺术特色、创作个性以及时代特点。换句话说，它所呈现的，是日常生活中的“风格”，是对居住空间的艺术展示。

本书所探讨的是风格之中最为高贵、浪漫的英法风格。讲究将建筑点缀在自然中，奢华却并不堆砌，细节中体现精致，华丽中尽显典雅。享受浪漫的田园牧歌式生活，追寻放松的舒适与安逸。在设计上讲求心灵的自然回归感，给人一种扑面而来的浓郁气息。开放式的空间结构、随处可见的花卉和绿色植物、雕刻精细的家具等，所有的一切从整体上营造出一种高贵、浪漫、舒适的居家氛围。

在这里，通过图文并茂的完美展现，我们可以直观的欣赏到英法风格的历史特性与文化特征，它们将不再是文字所传达的抽象概念，而是活生生的、肉眼可见的、洋溢着文化气息的物质性的存在。随着编者的脚步，让我们一起去细细品味这一场高贵王子与优雅公主的浪漫邂逅。

CONTENTS 目录

BRITISH & FRENCH STYLE 英法风格

- 008 FRENCH NOBILITY
法式贵族
- 020 THE GOLD LAND
金色大地
- 032 A SNOWY KINGDOM
雪色王国
- 046 FLOWERS BLOOMING IN A DREAM OF BLUE
梦之蓝 花尽开
- 054 FAIRYLAND—PARIS AT MIDNIGHT
天境——浓情午夜巴黎
- 072 INTERPRETING NEW ROMANCE IN FRENCH STYLE
经典演绎法式新浪漫
- 090 MEETING FASHION CLASSICS OF PALACE
邂逅于宫廷般的时尚经典
- 106 A PSALM
如诗的礼赞
- 132 NOBLE STYLE IN BRITISH MANSION
贵族格调 英式豪宅
- 150 REAPPEAR THE NOSTALGIC STYLE AND ELEGANCE
OF DOWNTOWN ABBEY
再现“唐顿庄园”的复古与优雅
- 166 THE RHYME OF WHITE POND LILY
白莲花的诗韵
- 190 DEEP CHANT OF BLUE
海蓝深咏
- 198 DEDUCING ARISTOCRATIC PALACE TEMPERAMENT
演绎宫廷式贵族气质
- 208 CULTURED AND REFINED HOME
博雅之轩
- 216 A CLOUDY MANSION
云·邸
- 230 DIGNIFIED ENJOYMENT OF LIFE
尊贵生活享受
- 248 THE BLUE DREAM IN THE MANSION
庄园蓝梦
- 260 THE SEA OF PARIS
巴黎的海
- 272 A MONUMENTAL MANSION
传世大宅



BRITISH & FRENCH STYLE

英法风格

Exquisite and romantic
natural and comfortable

Dignified and elegant
luxurious and noble

精致浪漫 自然舒适

端庄典雅 豪华贵气



DESIGN COMPANY | 设计公司
北京意地筑作装饰设计有限公司

LOCATION | 项目地点
北京

MAIN MATERIALS | 主要材料
维纳斯灰大理石、世纪米黄、壁纸、木地板、木饰面等

DESIGNER | 设计师
连志明、张伟、徐辉

AREA | 项目面积
280m²

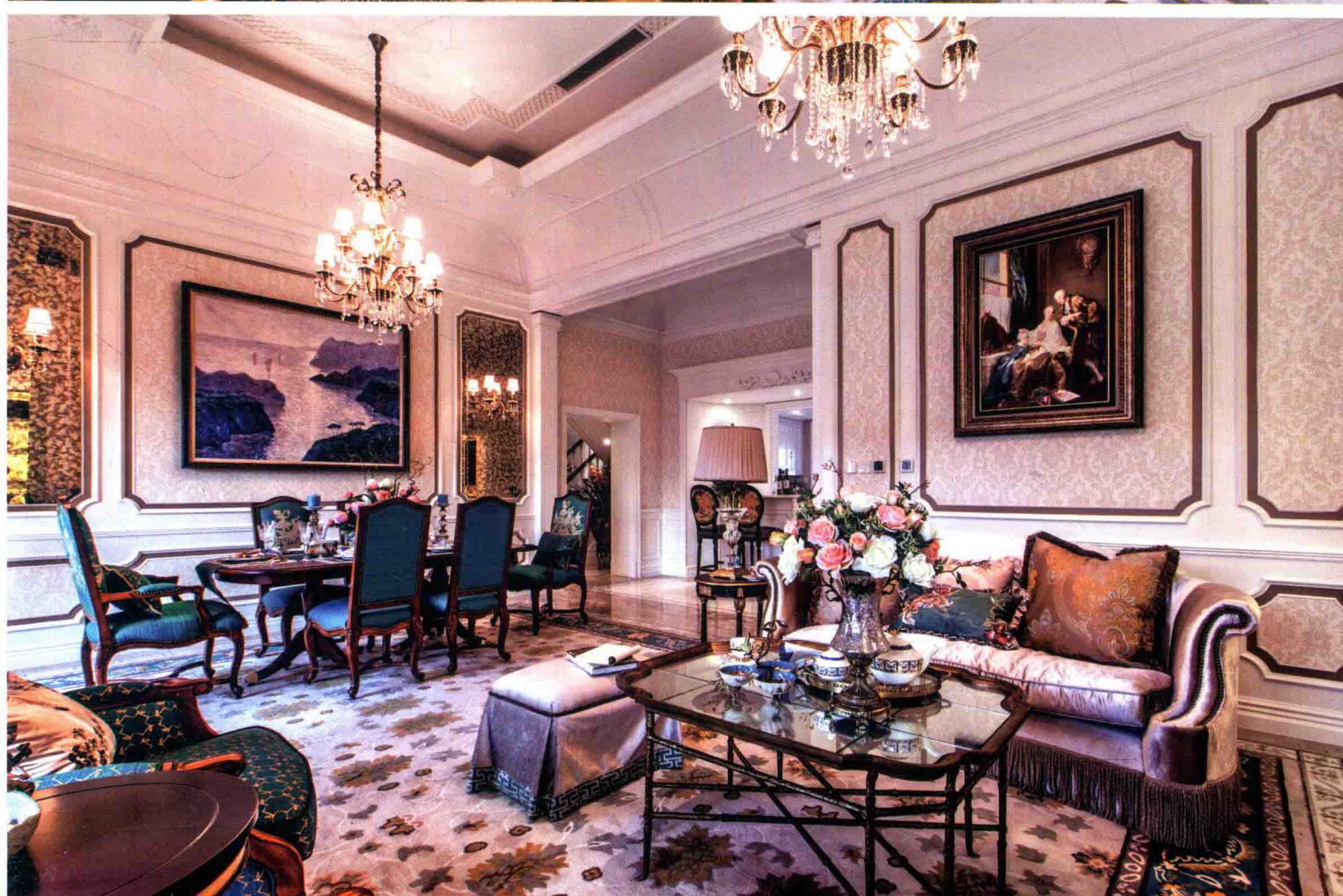
FRENCH NOBILITY

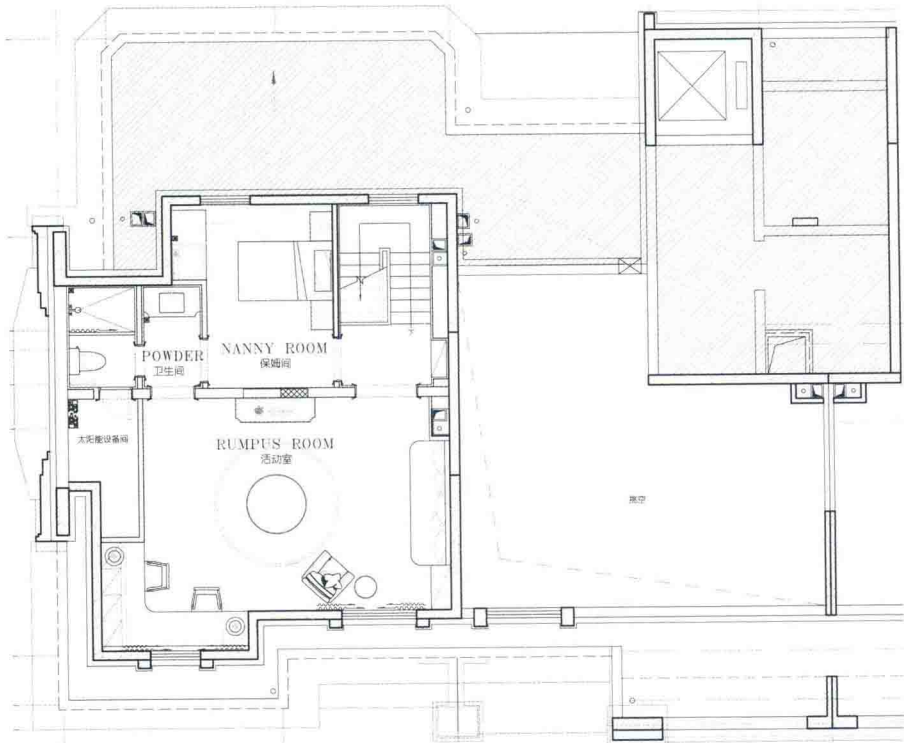
法式贵族

DESIGN CONCEPT | 设计理念

The designers blend French neo-classical style into simple and practical modern design to make it become an elegant neo-classical mansion with better functions and beautiful sceneries, which is suitable for modern people to live. Both the furniture and accessories depict the elegant and noble status of the owner with graceful and beautiful posture as well as gentle flavor full of connotation. The common fireplaces, crystal palace lanterns and Ionic columns are the highlights, while the elegant and noble atmosphere is pervaded in the concise design, which contains fashionable elements in every detail, creating an ideal residence for elites to nurture the body and soul.

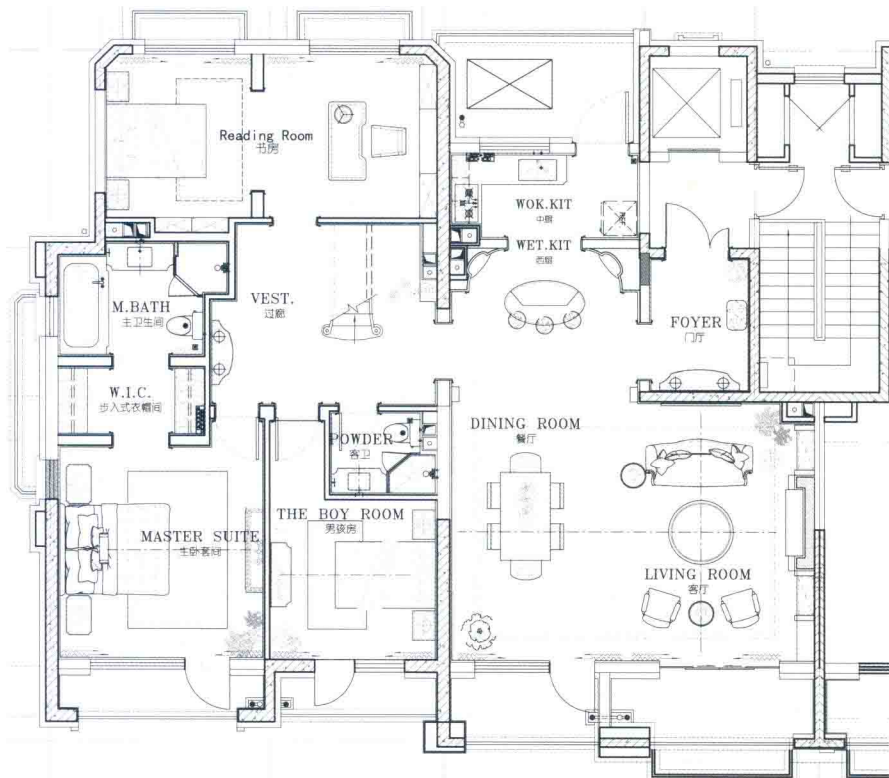
设计师将法式新古典主义风格中注入简洁实用的现代设计，让其成为适合现代人居住，功能性强并且风景优美的新古典主义美宅。无论是家具还是配饰均以其优雅、唯美的姿态，平和而富有内涵的气韵，描绘出居室主人高雅、贵族之身份。设计师用常见的壁炉、水晶宫灯、爱奥尼柱作为点睛之笔，简练的设计中渗透着典雅的贵族气息，点滴细节中蕴涵着时尚元素，缔造出一个精英人士修养身心的理想居所。





SPACE PLANNING | 空间规划

入口玄关处的墙面使用壁纸与法式的玄关柜相结合，艺术挂画、插花自然的融入空间。设计师将原建筑楼板拆除，将整个空间做成挑空。客厅与餐厅，中西厨区域相贯通，形成一个大的开敞空间。客厅区域通顶的书柜加壁炉的组合，两个爱奥尼柱子，更加凸显整个区域的空间感。卧室空间布局紧凑合理，独立的衣帽间、卫生间、配套齐全，体现出主人高雅贵气的生活方式。



客厅:

墙面以清爽优雅的象牙白护墙板与传统纹样的米色壁纸相结合。整个空间以柔和的米色、蓝色、金色为基调，低调而高雅贵气。同时挂画上融入文艺复兴时期的复古元素，增添了空间的时代气息。



餐厅：

米色与蓝色的搭配，再加上巧妙的融入自然安静的山水风景挂画，意境悠长。餐桌上温馨的花束配以少许枯枝，造型别致，与挂画的自然气息相呼应。

