



行程精确 资讯贴心 景点多样  
线路百搭让你7天玩转云南

# 云南 一周游

《亲历者》编辑部 编著

## 7天游遍云南的完美计划



31张示意图明确指引

7+1的弹性安排

点对点的交通连接

吃住购的贴心指导

最适合在小长假使用的旅行指南

中国铁道出版社



行程精确 资讯贴心 景点多样

线路百搭让你7天玩转云南

# 云南 一周游

《亲历者》编辑部 编著



中国铁道出版社

CHINA RAILWAY PUBLISHING HOUSE

## 图书在版编目(CIP)数据

云南一周游 / 《亲历者》编辑部编著. —北京: 中国铁道出版社,  
2017.1

(亲历者)

ISBN 978-7-113-22234-5

I. ①云… II. ①亲… III. ①旅游指南—云南 IV. ①K928.974

中国版本图书馆 CIP 数据核字 (2016) 第 191109 号

书 名: 云南一周游

作 者: 《亲历者》编辑部 编著

---

策划编辑: 聂浩智

责任编辑: 杨 旭

版式设计: 赵媛媛

责任印制: 赵星辰

---

出版发行: 中国铁道出版社(北京市西城区右安门西街8号 邮编:100054)

印 刷: 中煤(北京)印务有限公司

版 次: 2017年1月第1版 2017年1月第1次印刷

开 本: 660mm×980mm 1/16 印张: 15 字数: 320千

书 号: ISBN 978-7-113-22234-5

定 价: 49.80元

---

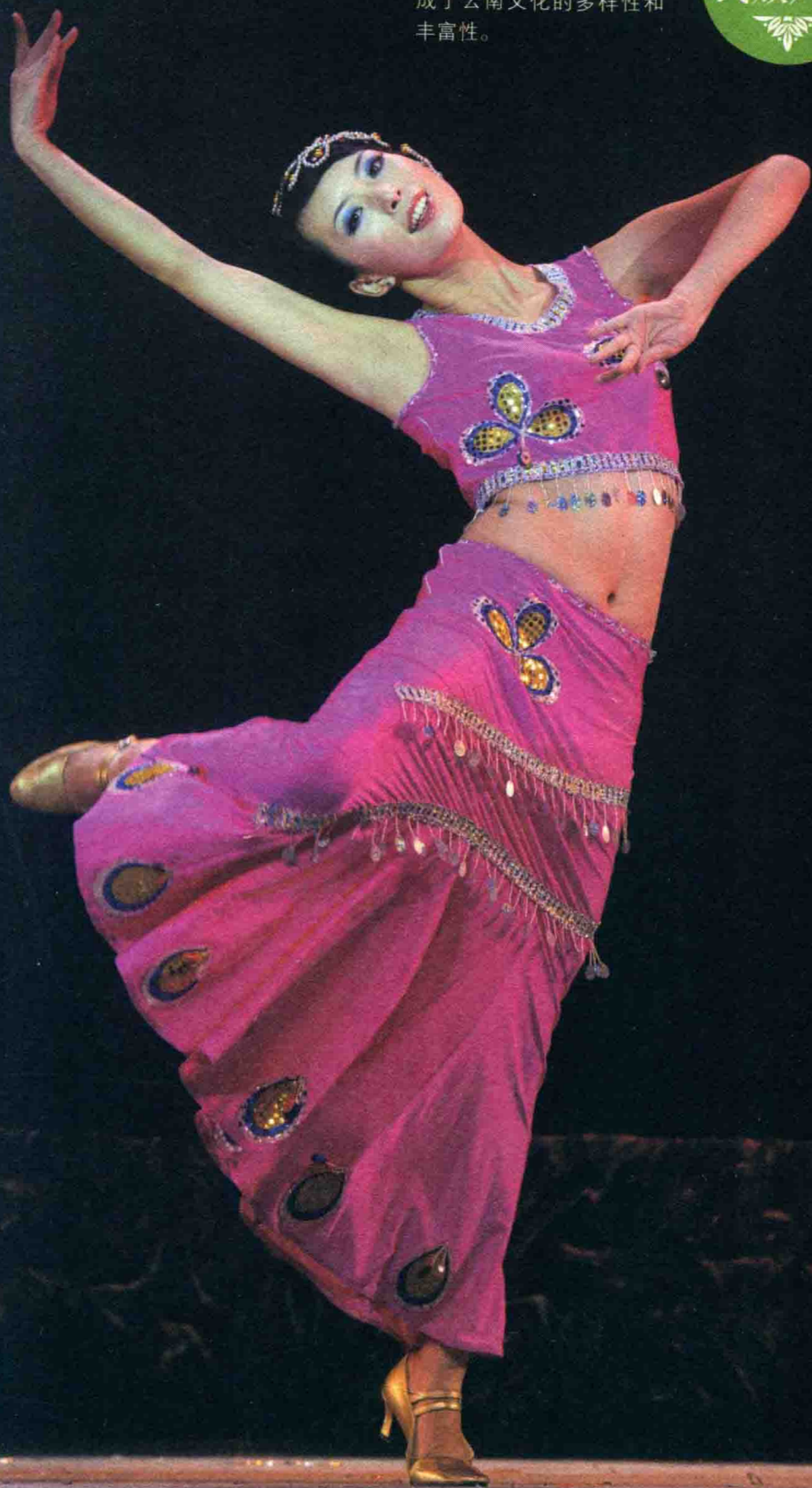
版权所有 侵权必究

凡购买铁道版图书,如有印制质量问题,请与本社读者服务部联系调换。

电话:市电(010)51873170 路电(021)73170(发行部)

打击盗版举报电话:市电(010)51873659 路电(021)73659

云南生活着25个少数民族，其中有15个民族是云南特有的，不同的民族和多姿多彩的民族风情构成了云南文化的多样性和丰富性。



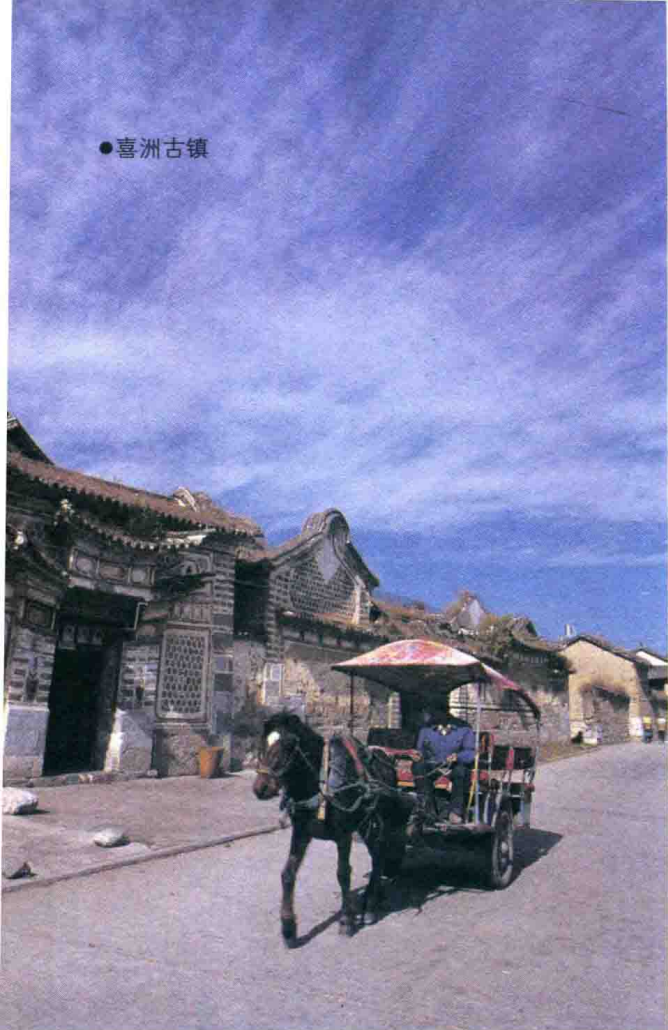


不到丽江不算到云南，不听纳西古乐不算到丽江。纳西古乐起源于14世纪，是云南省最为古老的音乐，也是中国或世界最古老的音乐之一。它包含着纳西的古老和文明。

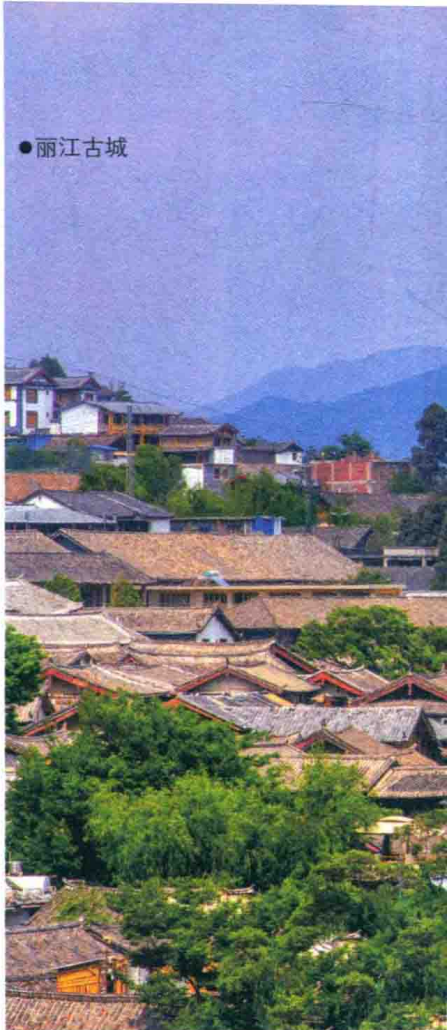




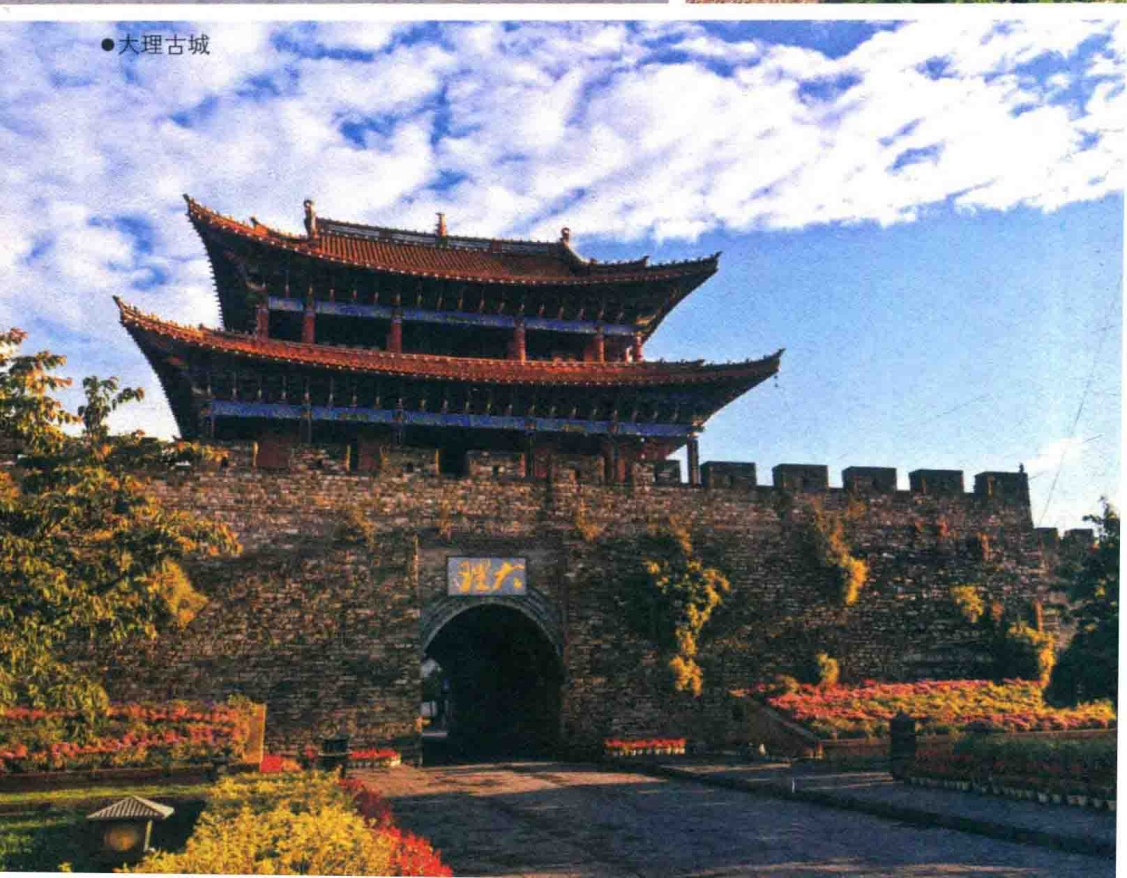
●喜洲古镇



●丽江古城



●大理古城



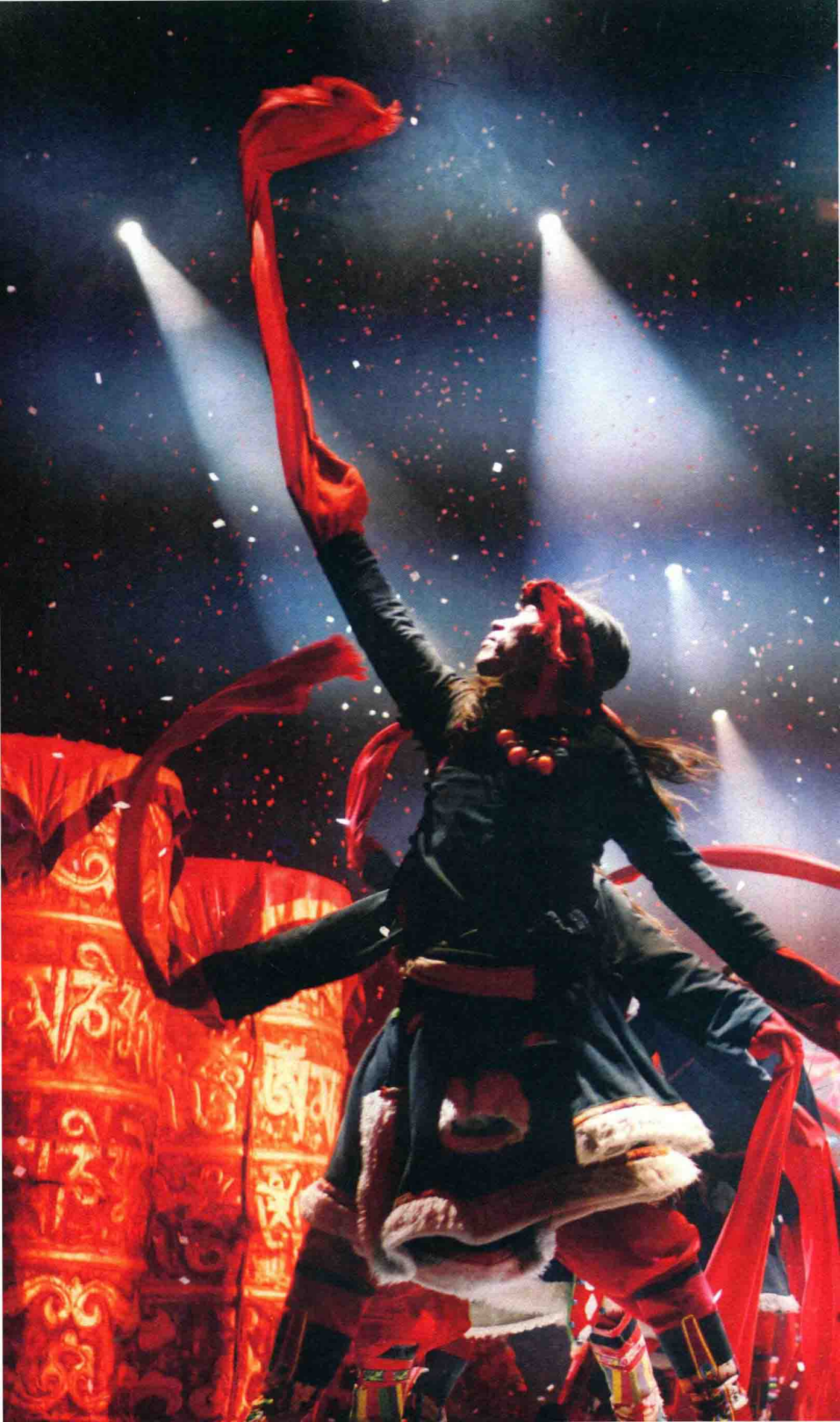


● 束河古镇



彩云之南，拥有众多原生态的古城古镇古村，不逊于世界上任何地方的风景人文。有些是喧嚣都市里的纯朴桃源，有些有着温婉秀美的田园水乡情怀，有些还保存着茶马古道的风采。







《云南映象》以彝、藏等10多个民族原始粗犷、充满绚丽色彩的生活为基础，奔放的肢体动作、空灵悦耳的音乐、具有穿透力的山歌，将人类对于回归本真、纯粹的情感渴望表达得淋漓尽致。

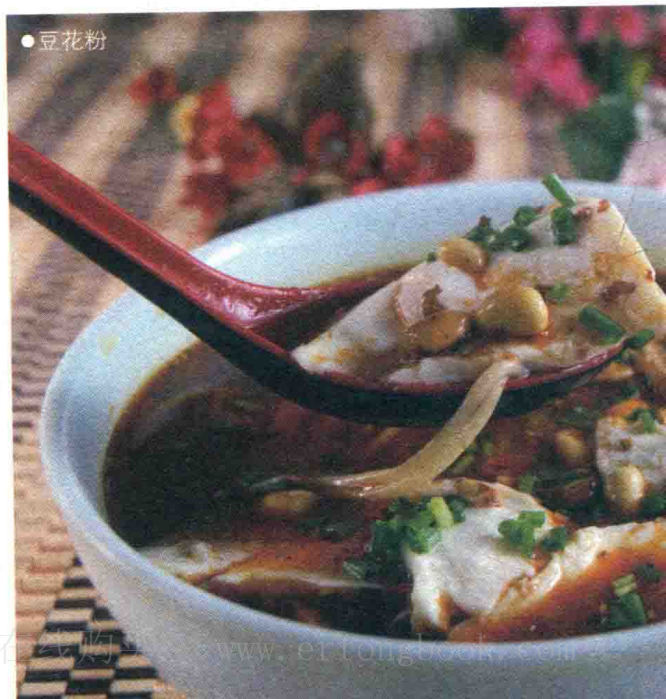




●过桥米线



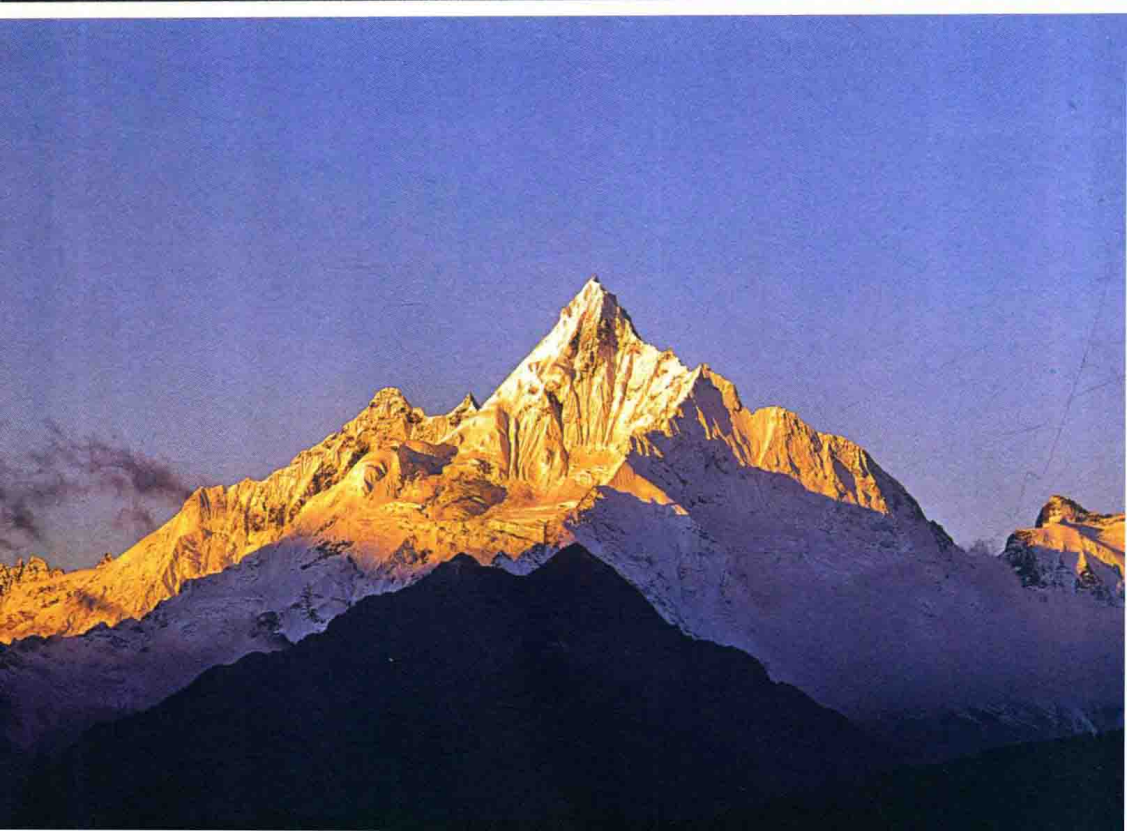
由于云南少数民族众多，除具少数民族风味外，滇菜还受清真菜的影响，具寺院菜风味。也有人形容滇菜是“一天吃四季，十餐不同味”，汇集众家之长的云南美食必定不会让人失望。

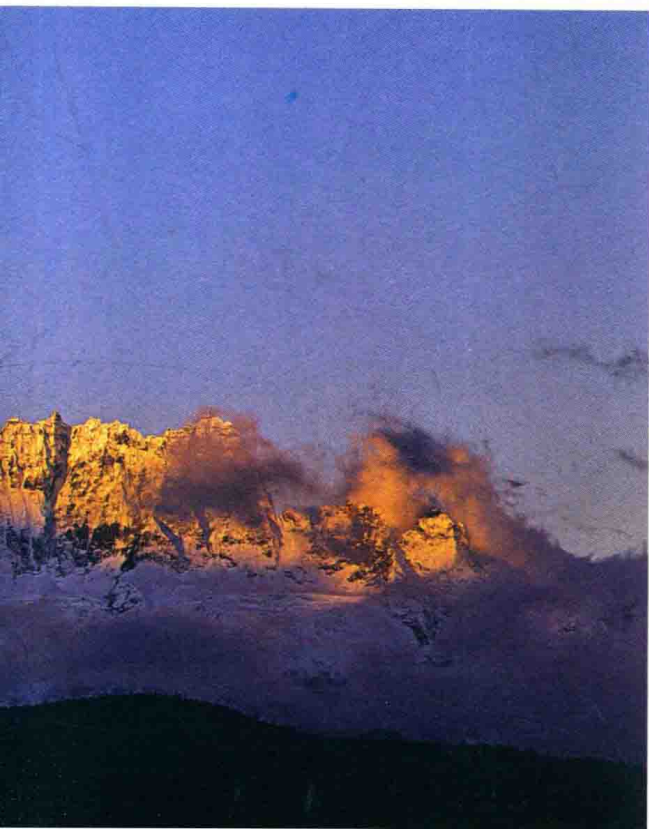


●豆花粉

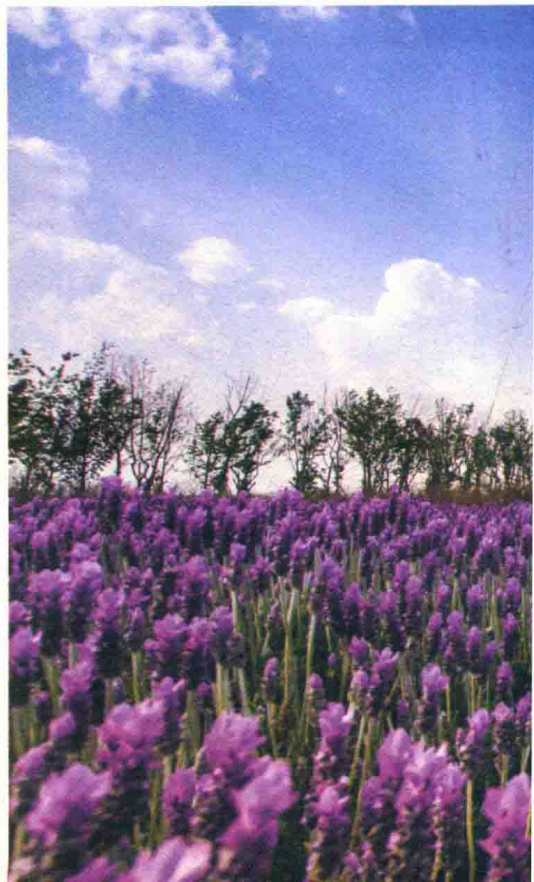
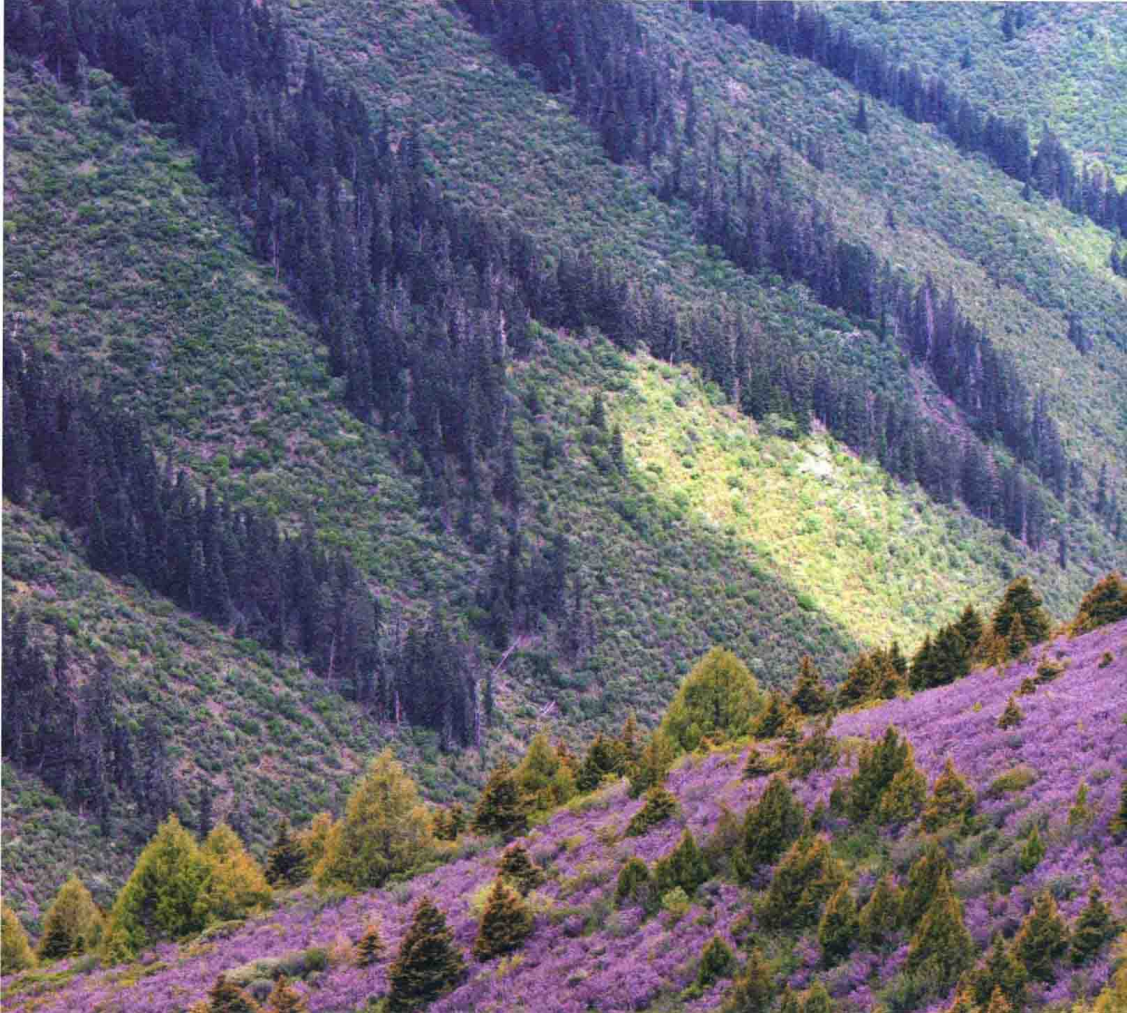
●香竹烤饭







在云南北部的高原上，一条雪线横亘其中，雪线两边黑白分明，一边是树木，一边是皑皑白雪。梅里雪山横亘千里，云雾缭绕，白雪遍地，雄伟壮观，有一种神秘的感觉。



爱云南的理由有很多，花，是其中一个。当北国已被冰雪覆盖，银装素裹的时候，在云南，还能看到金色的银杏和粉色的樱花。





