

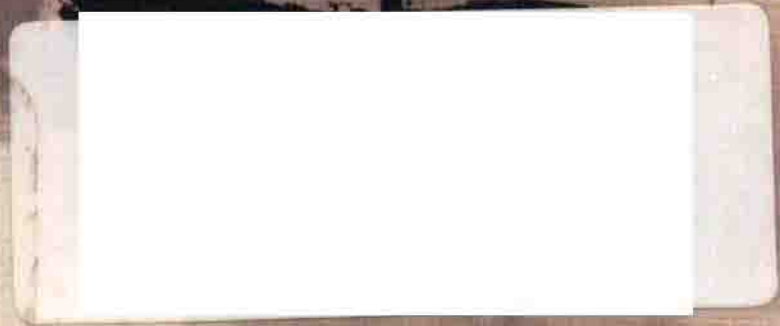
地
人
界
趣

地母雲雨生命之門遐想



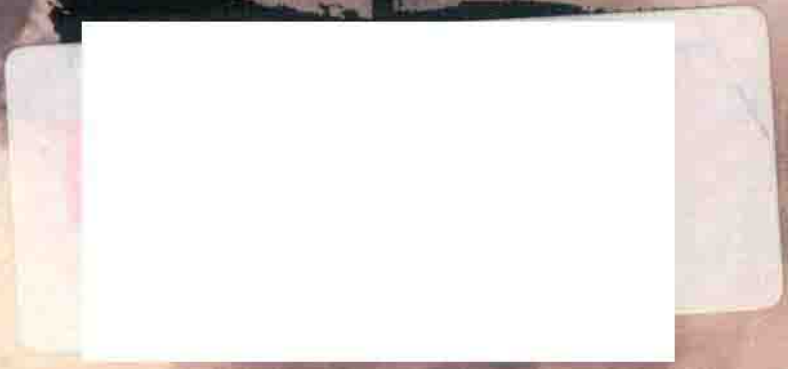
上海三聯

书馆



地
之
趣

地
母
雲
雨
生
命
之
幻
想



图书在版编目 (CIP) 数据

友人墨趣/严友人著.——上海:上海三联书店,
2016.5

ISBN 978-7-5426-5556-1

I. ①友… II. ①严… III. ①水墨画-作品集-中国-
现代 IV. ①J222.7

中国版本图书馆CIP数据核字 (2016) 第079089号

友人墨趣

著 者 / 严友人

责任编辑 / 陈启甸 陆雅敏

装帧设计 / 祁 峰

监 制 / 李 敏

责任校对 / 张思珍

出版发行 / 上海三联书店

(201199) 中国上海市闵行区都市路4855号2座10楼

网 址 / www.sjpc1932.com

邮购电话 / 021-22895559

印 刷 / 上海新艺印刷有限公司

版 次 / 2016年5月第1版

印 次 / 2016年5月第1次印刷

开 本 / 787×1092 1/32

字 数 / 6千字

印 张 / 4

书 号 / ISBN 978-7-5426-5556-1/J·231

定 价 / 49.00元

作者简介

1943年出生于上海，九三学社社员。

1965年毕业于上海美专雕塑系本科，
师从张允仁。

曾在上海油画雕塑创作室任职二十年。

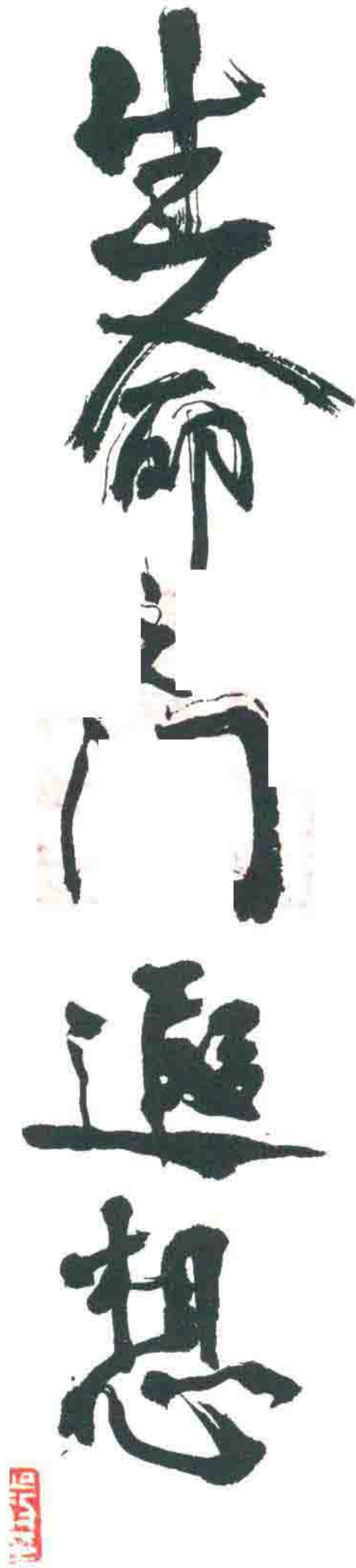
1985年成为职业雕塑家。先后出版“
雕塑生命·严友人”和“生命符号·
读心塑魂”二本雕塑画册。他在画册
中发表了“整”、“比”、“带”、“
型”、“构”、“透”、“气”、“
旋”、“舍”、“度”作为雕塑入门
十论，并提出了“西法东魂”的艺术
主张。

作为中国雕塑界顶天人物之一，他的
作品多为追问生命的题材；创作道路
上以“生死心切的生命延续·为永恒
主线，坚守“雕塑生命”的严肃阵
地。半个多世纪写实写意写魂及写实
写虚写错的艺术实践和修炼，他思想
深处始终把握着“生存意义”这一终
极目标，并以一种天意和灵感，祈求
众生驱散邪恶，摆脱痛苦，走出迷
茫，传播真、善、美。他创作大量古
今中外名人肖像雕塑，获得业内外誉
为“名人之友”的高度赞誉。每每一
尊雕塑揭幕的刹那，往往伴之一片震
撼和惊叹。

今天，他把对真实的虚构和对艺术之
骗的感言发表出来，与读者共同分享
艺术仙境之快乐。



生
命
門
途
想



生命之门

百友
二〇一五

百友

藝術是人的意識思辨認知
理性感性理解感覺情感
邏輯感悟等概念支配下
主觀精神的外化宣泄



藝術是人的意識、思維、認知、理性、
感性、理解、感覺、情感、邏輯、感
悟等概念支配下主觀精神的外化宣泄。



藝術是生活的提煉和升華
是高于生活的主觀宣泄
有着魂魄游走下的情
感意蘊和生括活力



藝術是生活的提煉和升華，是高于生活的
主觀宣泄，有着魂魄游走下的情感、
意蘊、生命活力。



整体观念和艺术
整体效果是艺术入
门之匙



整体观念和整体效果是艺术入门之匙。



藝術不發指示藝術
只給暗示藝術很脆
弱但不懦弱



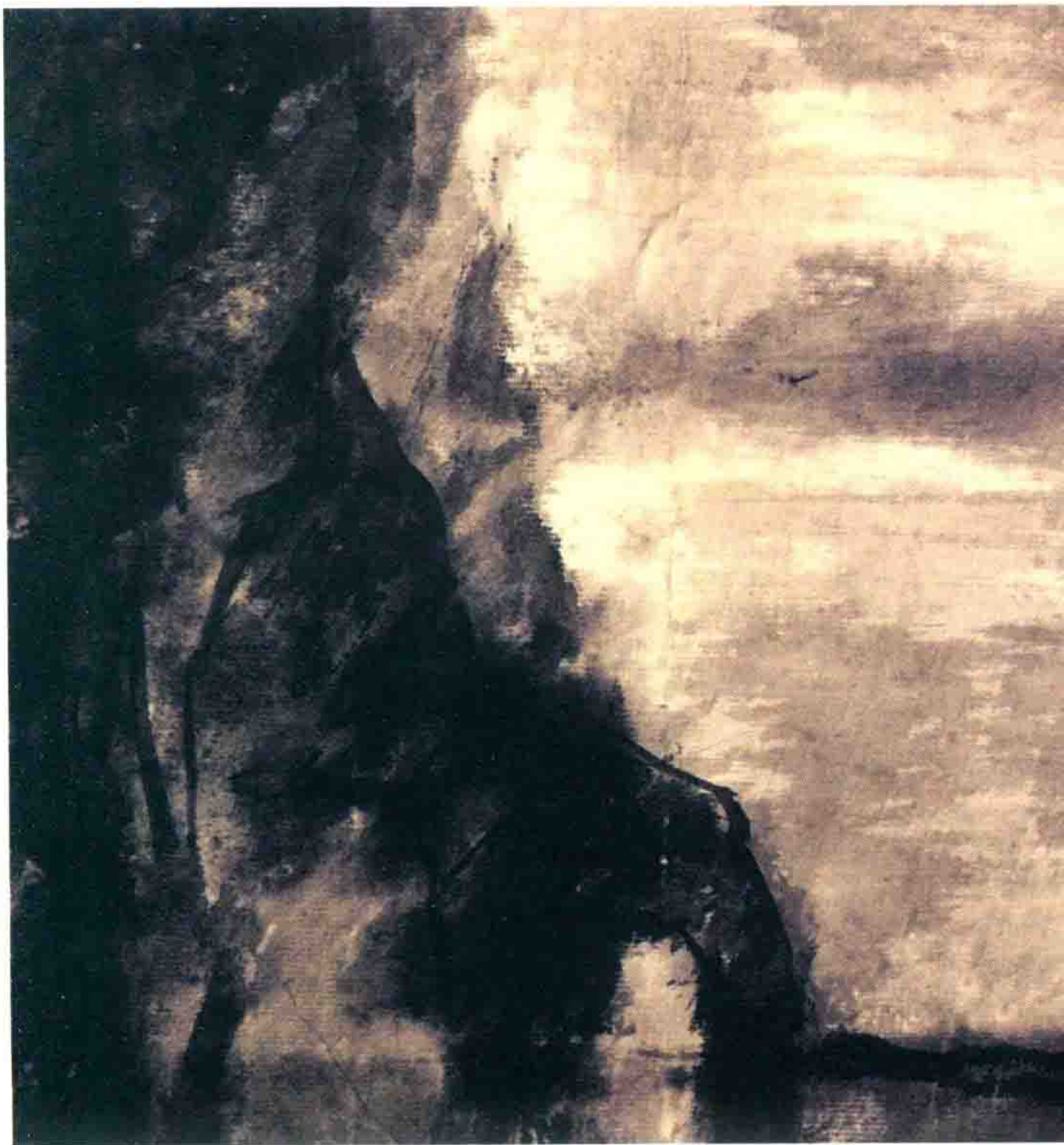
艺术不发指示，艺术只给暗示。艺术很脆弱，但不懦弱。



整體主宰着關係所
有邏輯暗示的節點均
由關係生成從關係延
伸是關係的位



整體主宰着關係，所有邏輯暗示的節點均由關係生成，從關係延伸，至關係到位。



艺术可以无立意，但不可不立意。
立意才有意念、意味、意蕴、意境和意志力。
灵魂撼动。



艺术可以无立意，但不可不立意。立意才有意念、意味、意蕴、意境和意志力的共鸣，灵魂撼动。