

# 建筑速写

主编 ◎ 李广 李慧君 李文成

 北京理工大学出版社  
BEIJING INSTITUTE OF TECHNOLOGY PRESS

策划编辑 李鹏飞

责任编辑 陆世立

封面设计 **2TSA**  
中国视觉传达设计

# 建筑速写

 **北京理工大学出版社**  
BEIJING INSTITUTE OF TECHNOLOGY PRESS

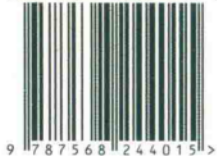
通信地址：北京市海淀区中关村南大街5号

邮政编码：100081

电话：010-68948351 82562903

网址：[www.bitpress.com.cn](http://www.bitpress.com.cn)

ISBN 978-7-5682-4401-5



9 787568 1244015 >

定价：42.00 元

# 建筑速写

主 编 李 广 李慧君 李文成  
副主编 王力溦 张 爽 吉 喆  
孙宏亮 胡家强  
参 编 王立波 郝佳音 刘婷婷  
薛佳佳 卢 翼



北京理工大学出版社

BEIJING INSTITUTE OF TECHNOLOGY PRESS

## 内 容 提 要

本书对建筑速写进行了全面系统的介绍,简要介绍了建筑速写的概念与特点、目的与意义,建筑速写的表现方法、学习方法、构图、透视、线的分类及画法等内容,重点介绍了建筑速写与景观速写作画步骤、建筑速写配景表现、建筑速写及景观速写表现。书中收录了大量建筑及景观速写作品,为学生学习本门课程提供了更多参考。

本书可供高等院校建筑专业、风景园林专业、艺术设计专业及相关专业使用,也可作为相关从业人员及广大设计爱好者的参考用书。

版权专有 侵权必究

---

### 图书在版编目(CIP)数据

建筑速写 / 李广, 李慧君, 李文成主编. —北京: 北京理工大学出版社, 2017.7

ISBN 978-7-5682-4401-5

I. ①建… II. ①李… ②李… ③李… III. ①建筑艺术—速写技法  
IV. ①TU204

中国版本图书馆CIP数据核字(2017)第174144号

---

出版发行 / 北京理工大学出版社有限责任公司

社 址 / 北京市海淀区中关村南大街5号

邮 编 / 100081

电 话 / (010) 68914775 (总编室)

(010) 82562903 (教材售后服务热线)

(010) 68948351 (其他图书服务热线)

网 址 / <http://www.bitpress.com.cn>

经 销 / 全国各地新华书店

印 刷 / 北京紫瑞利印刷有限公司

开 本 / 787毫米×1092毫米 1/16

印 张 / 9.5

字 数 / 235千字

版 次 / 2017年7月第1版 2017年7月第1次印刷

定 价 / 42.00元

责任编辑 / 陆世立

文案编辑 / 陆世立

责任校对 / 周瑞红

责任印制 / 边心超

---

图书出现印装质量问题, 请拨打售后服务热线, 本社负责调换



PREFACE

# 前言

速写一直以来都是建筑师、设计师及艺术家进行艺术设计与创作的一种表现形式，也是大多数高校建筑设计、艺术设计、美术等专业重要的基础训练课程。该课程通过绘画语言来提高学生的手绘表达、设计与创作能力；通过绘画的手段，将所要表达的建筑设计、艺术设计、艺术创作快速地绘制完成，为将来的设计构思、深入研究完善设计方案与艺术创作打下坚实的基础。速写作为设计交流与艺术创作的重要手段，能够很好地将作画者的设计思维与创作灵感以图形的形式准确地表达出来，具有直观、灵活、无障碍交流的特点，是建筑设计、艺术设计、艺术创作等人员必须掌握的基本技能。

速写涵盖的范畴比较广，由于专业方向的差异而衍生出绘画速写、设计速写、建筑速写、景观速写等。本书主要从设计表现与写生的视角，展现了以建筑速写、景观速写为主，植物绿化、交通工具、公共设施速写为辅，风格各异的速写手法。编者结合多年的教学经验，分别讲述了建筑速写、景观速写的表现方法、学习方法、构图、线的运用及各种配景等方面的内容，并为学生提供了大量优秀作品。书中作品既有现场写生，也有课堂习



作手稿，多层次、全方位地展示了建筑、景观速写的风格和特点，以此来体现作画者对场景描绘的情感及作品的审美价值。

本书在编写过程中得到了北京理工大学出版社各位同人的大力支持，同时得到了馨广手绘工作室的大力支持和帮助。馨广手绘工作室为本书提供了精彩的作品。罗子杰、苏杭、沈婧、李思滢、陈宏伟、鄢诗杰等人提供了相关作品，他们的作品为本书增添了不少亮点，在此一并深表谢意。

希望本书能给广大学生和爱好者在专业学习上带来信心、启迪与快乐。由于编者水平有限，书中难免有不足之处，希望广大同行和专家批评指正！

编者



CONTENTS

# 目录

## 第一章 建筑速写概述 001

- 第一节 建筑速写的概念与特点.....001
- 第二节 建筑速写的目的与意义.....004
- 第三节 建筑速写的表现方法.....006
- 第四节 建筑速写的学习方法.....011

## 第二章 建筑速写基础 015

- 第一节 建筑速写常用材料与工具.....016
- 第二节 建筑速写构图.....017
- 第三节 建筑速写透视.....023
- 第四节 建筑速写线的运用.....027

## 第三章 建筑速写与景观速写表现 029

- 第一节 建筑速写与景观速写作画步骤.....030
- 第二节 建筑速写配景表现.....039
- 第三节 建筑速写表现.....050
- 第四节 景观速写表现.....058

**第四章 优秀作品欣赏** ————— **064**

第一节 建筑作品欣赏.....064

第二节 景观作品欣赏..... 125

**参考文献** ————— **146**



# 第一章 建筑速写概述

## 学习目标

1. 熟悉建筑速写的表现方法及特点。
2. 养成良好的学习习惯，掌握正确的学习方法。

## 重点

正确掌握和理解建筑速写的概念与特点、目的与意义，坚持正确的学习方法。

## 难点

建筑速写的表现方法及学习方法。

## 第一节 建筑速写的概念与特点

### 一、建筑速写的概念

建筑速写是一种以建筑作为表现主体，在较短的时间内运用钢笔、铅笔等绘画工具在纸面上形成最终效果的绘画手法。建筑速写的创作题材不仅限于建筑本身，还包括城市景观、自

然景观、人文景观、生活场景等。作者可以借此表达对建筑、景观及其周边环境的认知和理解。建筑速写是建筑师与设计师记录形象、收集创作素材过程中不可缺少的一部分，同时也记载了作者的所思，汇聚了作者的创作灵感。一幅好的建筑速写不仅可以作为一种独特的艺术表现形式及设计构思独立成画，也可以与其他艺术作品一样，具有独立存在的艺术价值。我们从古今中外的建筑设计大师的作品中可以看到，他们除了创作出许多经典的建筑作品之外，还留下了大量生动的建筑速写作品及设计手稿，这些速写作品和手稿同样成为人类艺术宝库中的珍品（图1-1至图1-4）。

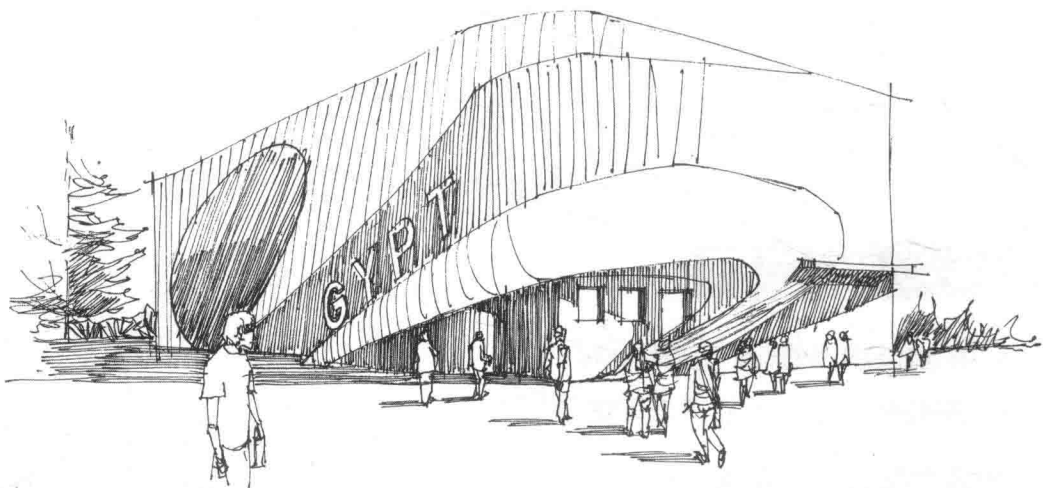


图1-1 建筑速写 李广



图1-2 建筑速写 苏杭

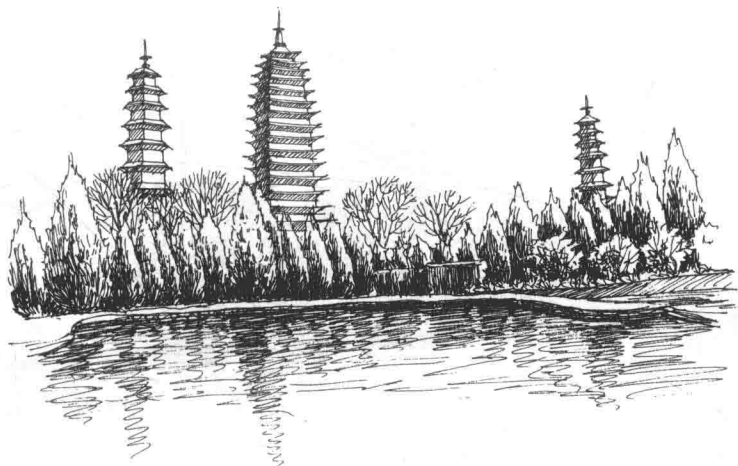


图1-3 建筑速写 李广

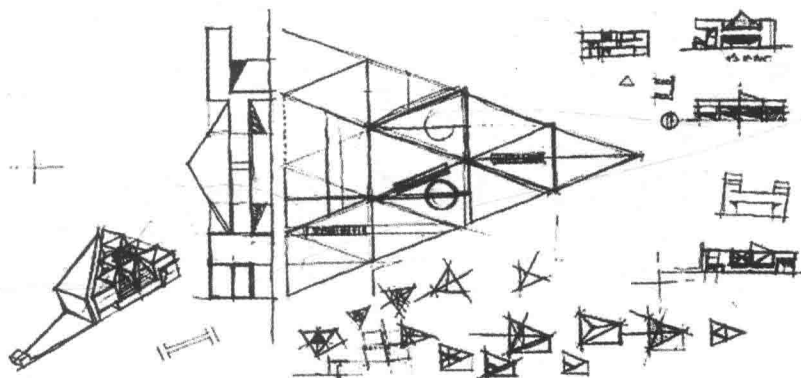


图1-4 美国国家艺廊设计 贝聿铭

## 二、建筑速写的特点

建筑速写是快速描绘当前场景的写生作品，它要求作者在短时间内，使用简单的绘画工具，运用简练的线条画出当前景物的造型特征及自然形态。由于建筑速写所用工具及材料简单方便、易于携带且作画时间相对较短，所以深受设计师们的喜爱，在当今的建筑设计专业、风景园林专业、艺术设计专业教学中普遍受到重视（图1-5、图1-6）。

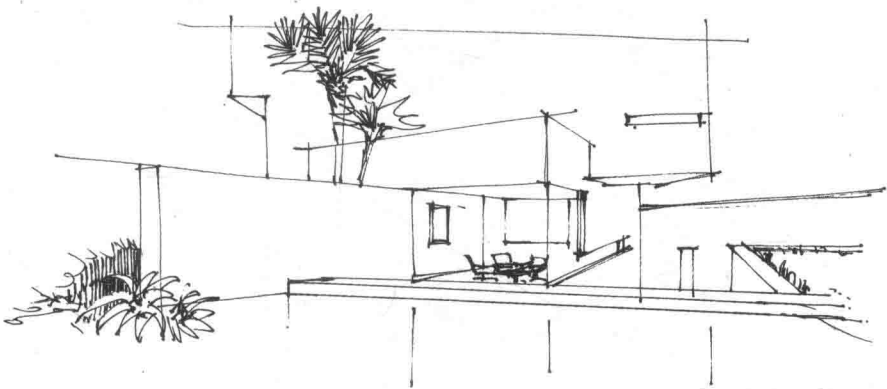


图1-5 建筑速写 李广



图1-6 塞纳河畔速写 孙宏亮

## 第二节 建筑速写的目的与意义

### 一、建筑速写的目的

建筑速写是建筑设计专业、风景园林专业、艺术设计专业不可缺少的基本功训练，又是建筑设计专业、风景园林专业、艺术设计专业学习过程中一种重要的表达手段。建筑速写需要作画者用心来完成，并运用大脑来支配手、眼协作，通过对对象的观察分析，并通过概括、取舍、深入刻画、整理完成。只有经历这样一个过程，作画者才能加深对描绘对象的感性理解和记忆，同时提高对对象的艺术感受能力（图1-7、图1-8）。

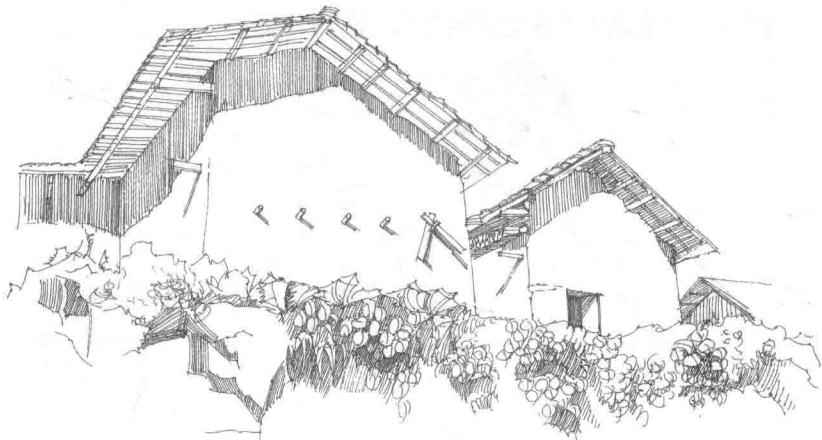


图1-7 建筑速写 李广





图1-8 建筑速写 苏杭

一幅成功的建筑速写看起来只是几笔简单的线条描绘，殊不知在这一过程中需要经过大量的训练和摸索才能达到熟练的程度。实践证明，速写好的人往往善于思考、眼界开阔、动手能力强、反应敏捷，做设计时善于抓住迸发出的灵感，表现快速，这与他们的长期训练是分不开的（图1-9、图1-10）。



图1-9 建筑速写 苏杭

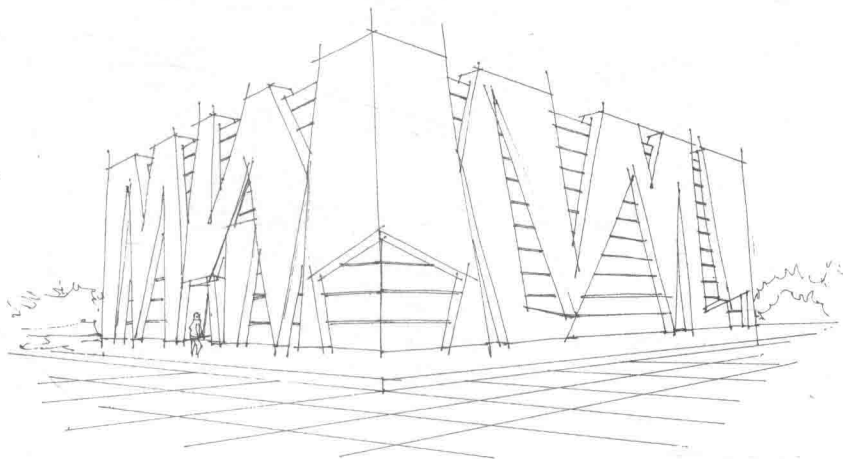


图1-10 建筑速写 李广

## 二、建筑速写的意义

建筑速写作为绘画专业、建筑设计专业、风景园林专业、艺术设计专业的基础训练之一，对于学生的学习来说具有重要意义，主要表现在以下三方面：一是培养敏锐的洞察能力和快速的表达能力；二是收集大量的绘画及设计资料，储存丰富的形象信息；三是理解并把握景观及建筑空间的整体形态，感受对象的比例尺度。

### 第三节 建筑速写的表现方法

建筑速写的表现方法有线描式表现方法、明暗式表现方法、快速式表现方法、装饰性表现方法、剪影式表现方法、个性式表现方法、综合式表现方法等，在这里主要介绍四种常用的表现方法。

#### 一、线描式表现方法

线描式表现方法也称白描式画法，其表现的对象轮廓清晰，线条准确肯定，尤其是在表现建筑结构构造和细节等方面具有明显的优势。这种画法常用于现场速写、参观记录、收集资料等。线描手绘线稿也可以作为手绘效果图上色的底稿，运用马克笔、彩色铅笔上色，绘制完成手绘效果图（图1-11至图1-13）。



图1-11 建筑速写 苏杭



图1-12 建筑速写 李思涤



图1-13 建筑速写 苏杭

## 二、明暗式表现方法

明暗式表现方法也称素描式表现方法。这种表现方法比较写实，画面的光影、明暗、虚实等关系表达得清楚、准确，画面的黑、白、灰层次分明，空间感强。线条的排列方向有利于表达建筑及景观对象的形体结构（图1-14至图1-16）。

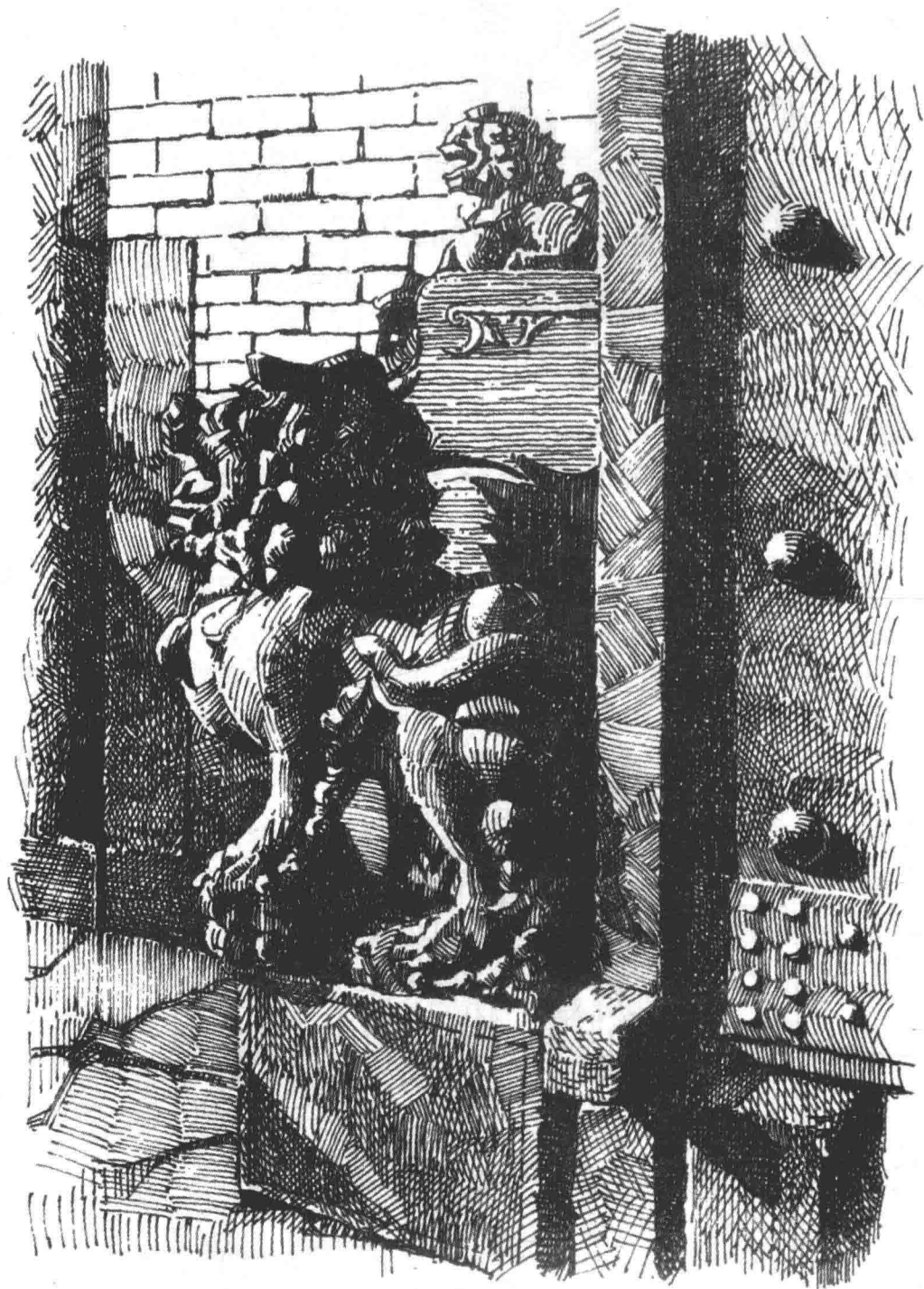


图1-14 建筑速写 李慧君



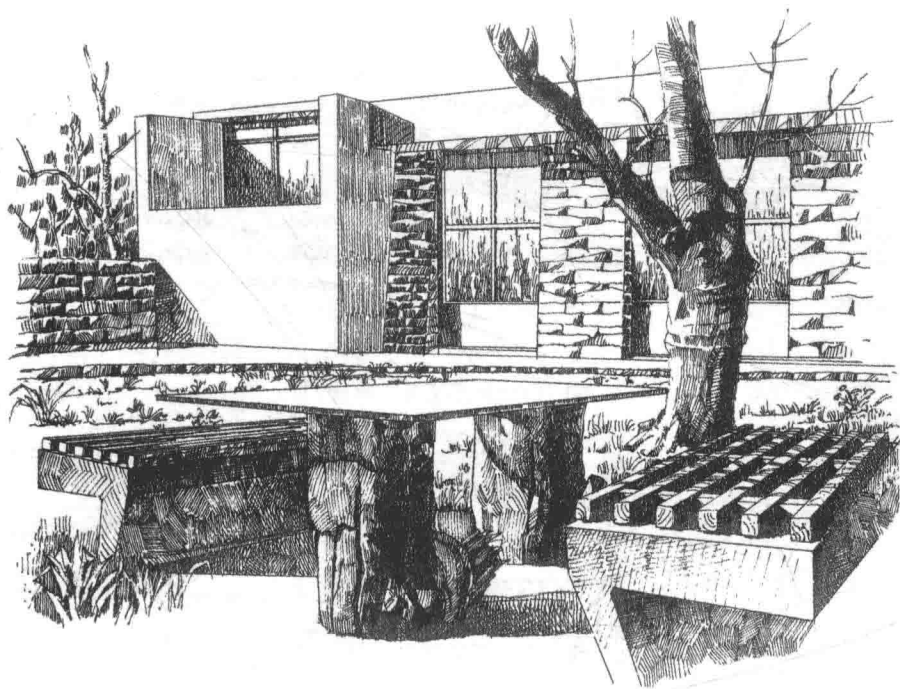


图1-15 建筑速写 李慧君

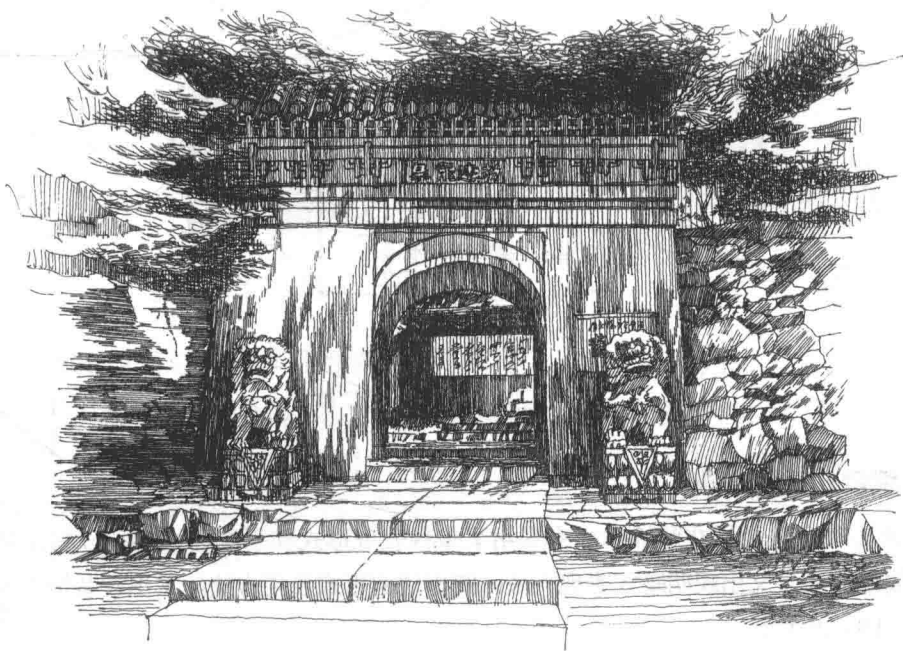


图1-16 建筑速写 李广

### 三、快速式表现方法

快速式表现方法往往采用比较概括的表现形式和手法，运用快线的形式将对象勾勒完成。这种表现形式往往不注重对对象细节的表现，而更加重视对整体环境氛围的营造和意境的表达，画面效果一气呵成，流畅飘逸（图1-17、图1-18）。