



简约 风格

SIMPLE STYLE

HOME DESIGN AND SOFT DECORATION 李江军 编

家居设计与软装搭配

图文并茂揭示软装风格搭配要诀 / 深度剖析设计施工与软装布置知识 / 海量最新人气案例启发设计灵感 / 打造完美简约风格新家



简约风格

SIMPLE STYLE

HOME DESIGN AND SOFT DECORATION

家居设计与软装搭配

李江军 编



中国电力出版社
www.cepp.sgcc.com.cn

内容提要

本书图文并茂地解析了北欧风格、港式简约风格、现代简约风格、现代时尚风格的风格特点、软装特点和配色特点，再通过大量案例展现了简约风格在家居设计中的应用。内容新颖，案例丰富，既注重不同风格家居的硬装设计细节，同时也指导读者如何利用软装创造出符合美学的空间环境。

图书在版编目 (CIP) 数据

简约风格家居设计与软装搭配 / 李江军编. -- 北京: 中国电力出版社, 2017.1
ISBN 978-7-5198-0144-1

I. ①简… II. ①李… III. ①住宅—室内装饰设计 IV. ①TU241

中国版本图书馆CIP数据核字(2016)第296379号

中国电力出版社出版发行

北京市东城区北京站西街19号 100005 <http://www.cepp.sgcc.com.cn>

责任编辑: 曹 巍 责任印制: 郭华清 责任校对: 郝军燕

北京盛通印刷股份有限公司印刷·各地新华书店经售

2017年1月第1版·第1次印刷

787mm×1092mm 1/12·15印张·312千字

定价: 58.00元

敬告读者

本书封底贴有防伪标签, 刮开涂层可查询真伪

本书如有印装质量问题, 我社发行部负责退换

版权专有 翻印必究

P 前言 Preface

在设计越来越被重视和发展的今天，越来越多的风格被发展出来，每一种风格都有各自的特点和适合的人群。对于业主来说，了解和选择家居设计风格是开启新家装修的第一步，只有翻阅和学习不同风格类型的装修案例，才能启发灵感，找到自己心中描绘的新家蓝图；对于设计师来说，寻找适合的设计风格是和业主进行深度交流的开始，只有充分了解业主所喜欢的装修风格特点，才能进行材料选择、色彩搭配以及设计造型等下一步工作。

在诸多家居风格中，简约风格是将设计的元素、色彩、照明、材料简化到最少，在结合和造型的应用上也都以简单实用为主，是目前最受欢迎的经典家居风格；欧式风格注重居家品位，其关键点是细节上的用心精致，让奢华从细枝末节中自然流露，完美诠释轻奢风尚。

本书编委会精选了国内顶尖人气设计师的海量最新家居案例，把这些平时轻易不公开的珍贵设计资料分门别类，方便读者检索查找。丛书分为两册，其中《简约风格家居设计与软装搭配》图文并茂地解析了北欧风格、港式简约风格、现代简约风格、现代时尚风格的风格特点、软装特点和配色特点，再通过大量案例展现了简约风格在家居设计中的应用；《欧式风格家居设计与软装搭配》图文并茂地解析了简欧风格、欧式古典风格、新古典风格、法式风格、英伦风格的风格特点、软装特点和配色特点，再通过大量案例展现了欧式风格在家居设计中的应用。

本套丛书内容新颖，案例丰富，既注重不同风格家居的硬装设计细节，同时也指导读者如何利用软装创造出符合美学的空间环境，不仅是每位室内设计工作者的案头书，对装修业主选择适合自己的装修风格也具有同样重要的参考和借鉴价值。

C 目录 Contents

前言

001 简约家居软装风格解析

北欧风格	002
港式简约	004
现代简约	006
现代时尚	007

009 简约家居软装案例解析

010 客厅

扩大简约风格小户型客厅的空间感	013
利用吊顶设计改善户型缺陷	017
利用设计改善客厅墙体缺陷	021
增加开阔感的两种电视墙设计方法	025
客厅收纳柜的设计方法	029
利用沙发墙增加收纳的两种设计方法	033
简约风格客厅搭配家具	037
简约风格中小户型客厅的家具布置形式	041
客厅沙发的布置技巧	045
黑白色在简约风格客厅中的应用	049
客厅布置装饰画的技巧	053
简约风格客厅布置装饰摆件	057
客厅软装窗帘布置	061
客厅布置照片墙	065

066 过道

楼梯下方的过道空间改造	069
入户过道的设计方式	073

077 卧室

简约风格卧室设计要点	079
如何让卧室看起来更显宽敞	083
体现简约个性特点的两种睡床形式	087
不同面积卧室的布置技巧	091
狭长形与进深不够的卧室放置衣柜的方式	095
卧室灯光运用技巧	099
简约风格卧室的两种吊顶方式	103
儿童房墙面的两种装修方式	107
卧室花艺与绿植布置	111
卧室挂画的技巧	115

118 书房

书房家具布置技巧	121
书房中如何搭配书柜与书架	125

128 餐厅

简约风格的餐厅设计	131
划分出独立餐厅空间的几种形式	135
圆形图案给餐厅带来美好寓意	139
卡座设计的形式节省空间	143
小户型餐厅的三种餐桌布置形式	147
餐厅地面材质的选择	151
餐厅灯光设计烘托用餐氛围	155
餐厅挂画增添用餐气氛	157
地毯在餐厅中的应用	159
餐厅中的软装花艺布置	161

162 卫浴

卫浴间墙面设计	165
卫浴间安装镜柜增加收纳	169

简约家居软装风格解析



简约风格强调的是“时尚”“实用”的家居设计理念。简约不仅是说装修，还反映在家居配饰上。简约是创新后的思路延伸，而不是简单的“堆砌”和平淡的“摆放”。简约就是简单而有品位。这种品位体现在设计细节的把握上，每一个细小的局部和装饰，都要经过深思熟虑。目前，国内比较广泛流行的简约风格有北欧风格、港式简约风格、现代简约风格和现代时尚风格。

北欧风格

风格特点

北欧风格家居的特点是浅淡的色彩、洁净的清爽感，让居家空间得以彻底降温。北欧风格以简洁著称于世，并影响到后来的“极简主义”“后现代”等风格。反映在家庭装修方面，就是室内的顶、墙、地六个面，完全不用纹样和图案装饰，只用线条、色块来区分点缀。这种风格反映在家具上，就产生了完全不使用雕花、纹饰的北欧家具。北欧风格家居的另一个特点是材质上的精挑细选，工艺上的尽善尽美，回归自然，崇尚原木韵味，外加现代、实用、精美的设计风格。其古朴、时尚、简洁、精湛的人本主义设计思想，充分体现了北欧人对生活的理解。这种人本主义的态度也获得了全世界的普遍认可，从“宜家家居”在中国的火爆就能看出。



配色特点

在家居色彩的选择上，偏向浅色，如白色、米色、浅木色。白色常常作为主色调，而鲜艳的纯色只是作为点缀在局部使用；或者以黑白两色为主调，不加入其他颜色。此外，棕、灰和淡蓝等颜色都是北欧风格装饰中常使用到的点缀颜色。北欧风格色彩搭配之所以令人印象深刻，是因为它总能获得令人视觉舒服的效果。



软装特点

北欧风格的布置重点，体现在家具的选购、色彩及布品的搭配、协调的技巧上。在窗帘、地毯等软装搭配上，材质方面大多是自然的元素，如木、藤、纱麻布品等天然质地。北欧家居中，客厅通常会有一个壁炉，而卧室等空间有时也会有壁炉，它们通常位于房间不显眼的某个角落。

北欧家具以简约著称，具有很浓的后现代主义特色，注重流畅的线条设计，代表了一种时尚、自然、现代、实用、精美的艺术设计风格。同时沿袭北欧家具一贯的特征：精练、简洁，线条明快、造型紧凑。实用和接近自然是北欧现代家具的两个主要特点。北欧人强调简单结构与舒适功能的完美结合，即便是设计一把椅子，不仅要追求它的造型美，更注重从人体结构出发，讲究它的曲线如何与人体接触时完美地贴合在一起，使其与人体协调，倍感舒适。





港式简约

风格特点

香港的室内设计潮流多以现代为主，现代港式风格不仅注重居室的实用性，而且符合现代人对生活品质的追求，其装饰特点是讲究运用直线造型，注重灯光、细节与饰品，不追求跳跃的色彩。在港式风格装饰中，经常会出现餐厅与客厅一体化或者开放式卧室的设计。简约与奢华是通过不同的材质对比和造型变化来进行诠释的。如果觉得这种过于冷静的家居格调显得不够柔和，就需要有一些合适的家居饰品进行协调、中和。



▾ 配色特点

港式家居设计大多采用黑、灰、白等内敛色调，并以金属色为辅色来营造金碧辉煌的豪华感，简洁而不失时尚。由于室内总体色调偏向冷静，所以在软装方面可以选用色彩比较鲜艳的家具或配饰去协调，减少居室的灰暗和沉闷感。

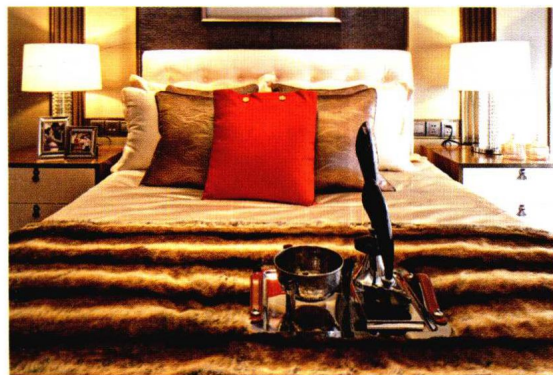


▾ 软装特点

一般现代港式家居的沙发多采用灰暗或者素雅的色彩和图案，所以抱枕应该尽可能地调节沙发的刻板印象，色彩比沙发本身的颜色亮一点即可。

港式风格的灯具线条一定要简单大方，切不可花哨，否则会影响整个居室的平静感觉。另外，灯具的另一个功能是提供柔和、偏暖色的灯光，让整体素雅的居室不会有太多的冰冷感觉。

港式家居的床上用品可以运用多种面料来实现层次感和丰富的视觉效果，比如羊毛制品、毛皮等，高雅大方。要体现港式风格，在餐具方面应选择精致的瓷器、陶艺，色彩和造型也不妨丰富一些。



现代简约

风格特点

现代简约风格以简洁的视觉效果营造出时尚前卫的感觉，体现出合理节约的科学消费观。现代简约风格在设计上强调功能性，更追求材料、技术、空间的表现深度与精确度，主张运用最少的设计语言，表达出最深的设计内涵。在满足功能需要的前提下，以色彩的高度凝练和造型的极度简洁，将空间、人及物进行合理精致的组合，因此，简约的空间设计往往能达到以少胜多、以简胜繁的效果。

摒弃传统的陈旧与浮华，现代简约风格多半运用新材料、新技术、新手法，与人们的新思想、新观念相统一，达到以人为本的境界。简洁并不是缺乏设计要素，而是一种更高层次的创作境界。在室内设计方面，它体现的不是对传统的放弃和随意更改，而是在现代简约设计上更加强调功能。



配色特点

在现代简约风格装饰中，颜色的搭配主要以明快、有活力的颜色为主。黄色、橙色、白色、黑色、红色等高饱和度的色彩是现代风格中较为常用的几种色调，这些颜色大胆而灵活，不单是对简约风格的遵循，也是对个性的展示。另外，现代风格的色彩设计受现代绘画流派思潮影响很大，通过强调原色之间的对比协调来追求一种具有普遍意义的永恒的艺术主题。



软装特点

现代简约风格的主要装饰要素为金属灯罩、玻璃灯、高纯度色彩、线条简洁的家具、合适的软装。金属是体现简约风格最有力的手段。各种不同造型的金属灯，都是现代简约派的代表产品。

简约装修同样需要挑选精品，注重细节的精巧，而不是简单的拼凑。因为空间的纯粹注定了人们对物品、家具的一目了然，于是，物品与家具便显得最为突出，包括款式、质地、颜色。否则，完美的简约主义会随之走样，造成不伦不类的结局。现代简约风格家具强调功能性设计，线条简约流畅，色彩对比强烈。由于线条简单、装饰元素少，现代简约风格家具需要完美的软装配合，才能显示出美感。软装到位是现代风格家具装饰的关键。在家具配置上，白亮光系列家具，独特的光泽使家具倍感时尚，具有舒适与美观并存的享受。在配饰上，黑、白、灰的主色调，以简洁的造型、完美的细节，营造出时尚前卫的感觉。



现代时尚

风格特点

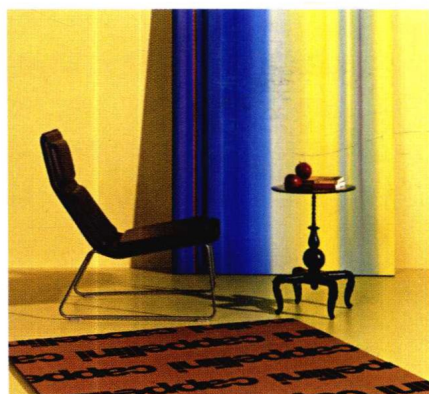
现代时尚风格家居一向以简约精致著称，并且使用新型材料和新工艺结合，追求充满个性的空间形式和结构特点。

现代时尚风格的特点是对于结构或机械组织的暴露。多使用不锈钢、大理石、玻璃或人造材质等工业性较强的材质，以及强调科技感或未来空间感的元素。家用电器为主要陈设，构件精致、细巧。室内艺术品均为抽象艺术风格，散发着夸张、奢华、时尚的后现代气息。无论房间多大，一定要显得宽敞。不需要烦琐的装饰和过多家具，在装饰与布置中最大限度地体现空间与家具的整体协调。造型方面多采用几何结构。



配色特点

现代时尚风格家居的空间，摒弃单调的黑、白、灰，大量运用红色、黄色、蓝色、绿色等高纯度的颜色，使空间变得更加生动。在现代风格的设计中，过多的颜色会给人以杂乱无章的感觉，多使用一些纯净的色调进行搭配，这样无论家具造型还是空间布局都会给人耳目一新的感觉。

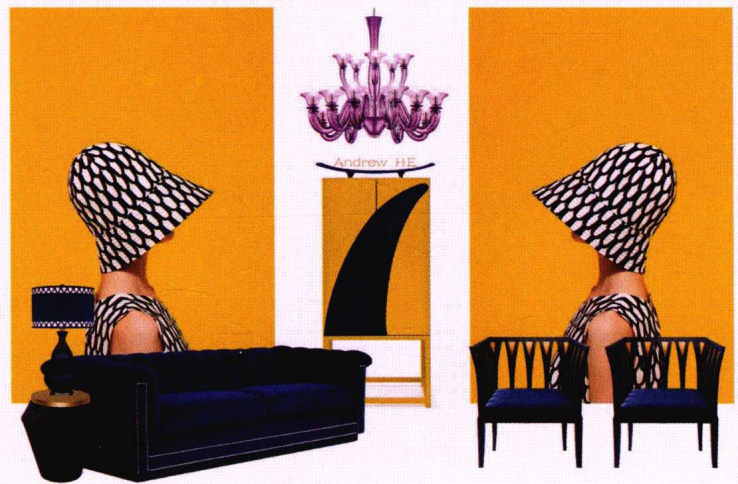


软装特点

简单的线条是现代时尚风格家居中最常见的，能打造出一个舒适简单的家居空间。塑胶制成的桌椅，造型棱角分明。皮质沙发组合，造型独特。这些元素共同组成了充满时尚气息的家居。在灯具方面，多搭配以几何图形、不规则图形的现代灯等创意十足，具有时代艺术感的灯具。现代时尚风格要体现简洁、明快特点。在选择窗帘时可选用棉、麻、丝等材质，保证窗帘自然垂地的感觉。窗帘颜色的选择可以相对大胆一些，但为了不破坏整体感觉，可以考虑选择条状图案来代替花纹较多的图案。选择床品的款式和色彩时，以简洁为主。在工艺饰品的选配上，要突出时尚新奇、现代感强的特点。

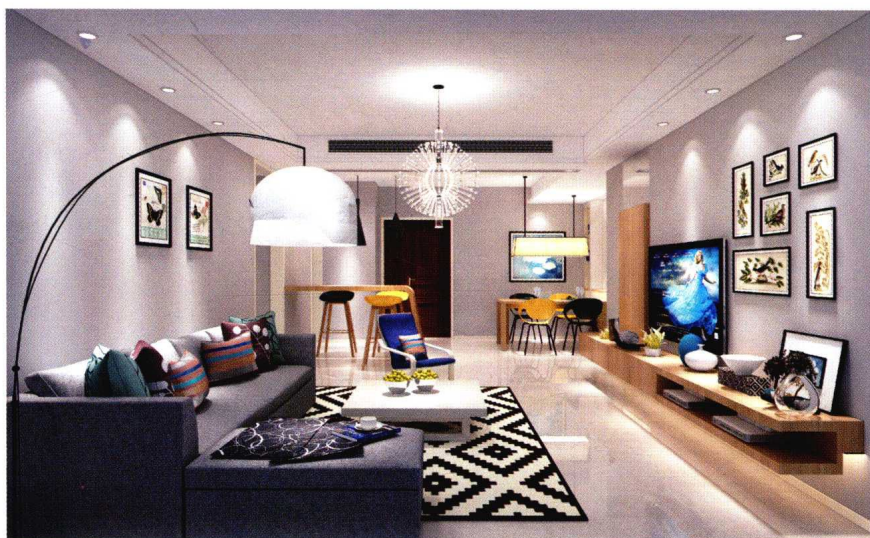


简约家居软装案例解析



客厅





现代简约风格的客厅布置要点

现代简约风格客厅的特点是简洁实用。这类客厅不需要烦琐的装潢和过多家具，在装饰与布置中最大限度地体现空间与家具的整体协调，色彩对比强烈，造型方面多采用几何结构。由于线条简单、装饰元素少，所以现代风格家具需要适当的软装配合，才能彰显出优质美感，如沙发靠垫、窗帘、地毯等。

