

人体解剖学图谱



徐州医学院编

1988.12.30

人体解剖学图谱

7847
69.
240

徐州医学院

人體解剖學圖譜

人體解剖學圖譜

編繪單位：徐州醫學院
印刷單位：徐州印刷三廠
制版單位：徐州印刷三廠
上海照相制版廠
印刷份數：1-5000

1975.12.

人體解剖學圖譜

毛主席语录

我们的教育方针，应该使受教育者在德育、智育、体育几方面都得到发展，成为有社会主义觉悟的有文化的劳动者。

教材要彻底改革，有的首先删繁就简。

我们的提高，是在普及基础上的提高；我们的普及，是在提高指导下的普及。

前 言

一、本图谱是在教育革命的大好形势鼓舞下，在院党委的直接领导下，并在教供科的支持下，全组同志为了配合我院自编教材“人体解剖学”编绘而成。专供我院各种班级的学生学习之用。

二、全书共分：系统解剖学、局部解剖学、组织学和附录（包括人胚早期发生和组织学参考材料）等四个部分。

三、本图一方面根据实物标本，一方面参考国内外有关图谱，自行设计布局或改绘而成。务使版面重点突出，显示清晰，并密切配合教材。

四、本图所注名词采自1954年我国卫生部颁布的名词表。教材上没有而图谱上注出的名词都加“*”号，作为参考。单侧的图除注明者外，都是右侧。

五、我们由于初次编绘图谱，并限于水平，错误难免，请大家提出宝贵意见，以便今后改进。

人体解剖学教研组

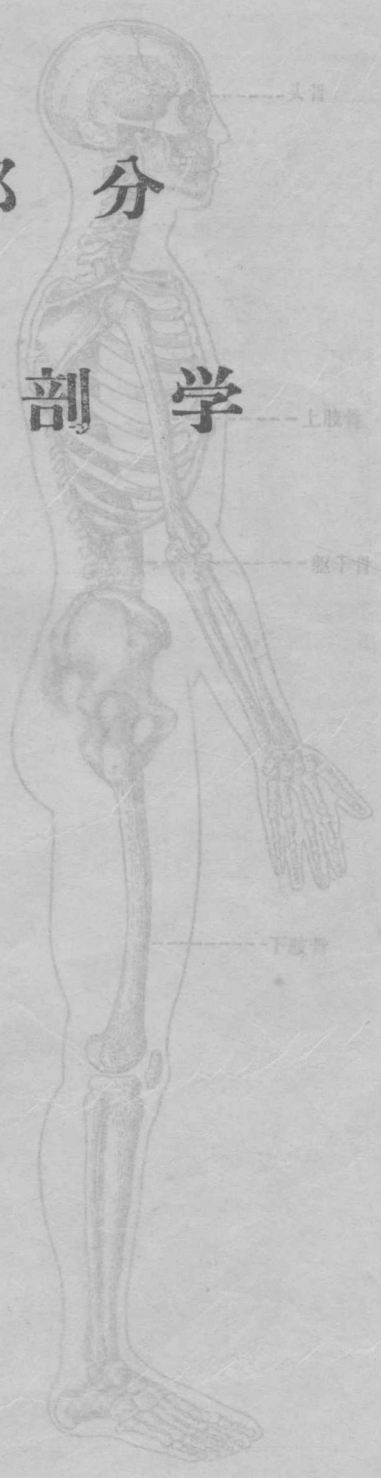
一九七五年九月

第一部分

系统解剖学



全身骨骼(背面)



全身骨骼(侧面)

目 次

第 一 部 分 系 统 解 剖 学

骨 骼 系 统

全身骨骼(前面、侧面).....	1
骨的构造.....	2
骨的发生.....	2
脊柱(右侧面、背侧面).....	3
各部椎骨特征.....	4
骶骨和尾骨(前面、后面).....	5
胸廓(前面、后面).....	6
肋骨.....	6
锁骨.....	7
肩胛骨.....	7
肱骨.....	8
桡骨.....	8
尺骨.....	8
手骨(掌侧面、背侧面).....	9
腕骨(外侧、内侧面).....	10
幼年腕骨.....	10
股骨.....	11
胫骨.....	11
腓骨.....	11
髌骨.....	11
足骨(背侧面、足底面、内侧面).....	12
颅骨(前面).....	13

颅骨(外侧面).....	14
颅底外面.....	15
颅底内面.....	16
翼腭窝.....	17
鼻腔侧壁.....	17
眼眶.....	17
蝶骨.....	18
下颌骨.....	18
筛骨.....	18
舌骨.....	18
胎颅.....	18

骨 连 结

骨连结类型.....	19
关节构造.....	19
关节类型.....	19
椎间骨连结.....	20
寰枕枢骨连结.....	20
胸骨骨连结.....	21
肋椎关节.....	21
下颌关节.....	21
肩关节.....	22
肘关节和前臂骨连结.....	23
腕部骨连结.....	23

骨盆和髋关节(1)	24
骨盆和髋关节(2)	25
膝关节	26
足骨连结(足底面、水平断面)	27

肌 肉 系 统

肌的形态	28
肌的构造	28
筋膜	28
腱鞘	28
全身肌肉(前面)	29
全身肌肉(后面)	30

循 环 系 统

循环系统概观	31
心的外形和血管(前面、后面)	32
心的内腔(右半心腔、左半心腔)	33
心瓣膜	34
心的刺激传导系统	34
主动脉系统概观	35
腔静脉系统与淋巴管架	36
淋巴结的构造	37
脾的外形	37
胎血循环	38

内 脏

脏器位置图(前面)	39
脏器位置图(后面)	40
胸部体表定位线	41
腹部体表定位线与腹部区划	41

消 化 系 统

消化器概观	42
口腔	43
牙(外侧面)	43
恒牙(嚼面)	44

乳牙(嚼面)	44
牙的构造	44
小儿牙齿	44
舌	45
唾液腺	45
面颈正中剖面	46
咽腔	46
食管、胃的形态位置	47
胃粘膜面	48
空肠粘膜面	48
回肠粘膜面	48
一段结肠	49
回盲部	49
阑尾的位置变化	49
直肠的位置	49
直肠粘膜面	49
直肠壁	49
肝(膈面、脏面)	50
十二指肠、胰腺和胆囊	51
胆道	51

呼 吸 系 统

呼吸器概观	52
鼻腔侧壁	53
鼻窦的位置和交通	53
喉软骨	53
喉腔	54
喉口	54
喉肌	54
喉肌的运动	55
呼吸道	55
肺段	56
肺的外形	56
左肺纵隔面	57
右肺纵隔面	57
心包腔与胸膜腔	57

泌尿生殖系统

男性泌尿生殖器概观	58
女性泌尿生殖器盆部	58
肾的体表投影	58
泌尿器的位置	59
肾的被膜	59
肾的剖面	60
膀胱内面与尿道前列腺段	60
男性盆腔正中剖面	61
女性盆腔正中剖面	61
男性生殖器概观	62
男性生殖器左面观	62
膀胱和前列腺(后面)	63
男性外生殖器	63
睾丸和精索的被膜	63
阴茎的海绵体	63
阴茎断面	63
女性生殖器概观	64
女性外生殖器	64
女性盆腔脏器	65
子宫阔韧带矢状剖面	65
女性盆腔水平断面	65

内 分 泌 腺

内分泌腺的位置	66
---------	----

感 觉 器

眼球的构造	67
眼球前部放大	67
眼球前半后面观	68
眼球后半前面观	68
视网膜的组织结构	68
睑的纵断面	69
睑板	69
泪器	69

眼肌	70
眶内的血管	70
耳的全貌	71
耳廓	71
鼓膜	71
鼓室	72
听小骨	72
鼓室外侧壁	73
鼓室内侧壁	73
内耳模式图	74
骨迷路	74
骨迷路内腔	74
耳蜗断面模式图	75
膜壶腹嵴	75
椭圆囊斑	75
螺旋器	75

神经系统概况

神经系统全貌	76
反射弧	77
神经纤维的机能成分	77
脑神经的分布	78
脊神经的典型经过	79
交感神经的典型经过	79
植物性神经的分布	80
交感神经丛	81
脊神经的节段性分布 (前面观、后面观)	81

中枢神经系统

脊髓外形	82
脊髓节段与椎骨节段的关系	82
脊髓与脊神经的关系	82
脊髓横断面	83
脊髓内神经纤维的连系	83
脊髓被膜	84

脊髓和脊膜的下端	84	半球内的联络纤维	93
脑干腹侧面	85	大脑皮质的机能定位	93
脑干背侧面	85	硬脑膜与静脉窦	94
脑干左侧面	86	脑脊液循环	94
脑干正中切面	86	脑血管、蛛网膜下腔与脑、蛛网 膜粒的关系	95
脑干灰白质分布	87	脑的动脉	95
脑神经核	87	大脑的动脉	96
脑干反射	88	大脑的静脉	96
小脑外形	89	头面部的静脉	96
小脑水平切面	89	躯体感觉传导通路	97
小脑的机能分区	89	视觉传导通路	98
大脑外形(外侧面、内侧面、 脑岛)	90	听觉传导通路	98
脑室系统	91	位觉传导通路	99
大脑水平切面	91	脏传入系统传导束	99
纹状体	92	锥体束	100
脑的冠状切面	93	锥体外束	101

第 二 部 分

局 部 解 剖 学

背 部

背部局解	103
------	-----

上 肢

胸大肌和胸小肌	104
前锯肌	104
肩与上臂前面肌	105
肩与上臂后面肌	106
前臂掌侧肌	107
前臂背侧肌	108

手部肌	109
手腱鞘与筋膜间隙	110
上肢横断面	111
上肢动脉	112
上肢静脉	112
腋窝和乳房淋巴结	113
臂丛模式图	113
腋神经	113
臂丛分支(1)	114
臂丛分支(2)	115
胸前壁局解	116

乳房	116
腋窝局解(浅层)	117
腋窝局解(深层)	118
上肢皮下局解	119
上臂掌侧局解(浅层、深层)	120
前臂和手掌侧局解(浅层、深层)	121
肩与上臂背侧局解	122
前臂背侧和手背局解	123

颈 部

颈阔肌	124
胸锁乳突肌	124
舌骨肌群与斜角肌群	125
颈部肌间三角	125
颈部动脉	126
颈部静脉和淋巴结	126
甲状腺的血管(前面、后面)	127
颈部神经	128
颈部横断面	128
颈部浅层局解	129
颈部中层局解	130
颈部深层局解	131

头 部

面部表情肌	132
咬肌	132
颞肌	133
翼肌	133
头面部动脉(浅层、深层)	134
头面部静脉	135
头面部淋巴结	135
脑神经出颅部位	136
鼻腔和腭的神经	136
眶内的神经	137
头面部深层神经	137
头面部浅层神经	138

头皮断面	138
头面部局解(浅层)	139
头面部局解(深层)	140

胸 部

膈肌	141
胸前壁后面	141
胸后壁前面	142
胸壁神经与动脉的典型经过	142
胸腔穿刺位置	142
肺和胸膜的体表定位(前面观、后面观)	143
脊神经的节段性分布	144
心的体表定位和瓣膜听诊区	144
上纵隔横断面	145
下纵隔横断面	145
胸膜腔	146
心包腔	146
纵隔右侧面	147
纵隔左侧面	148
上纵隔与后纵隔	149

腹 壁

腹壁局解(浅层)	150
腹壁局解(深层)	151
腰部水平断面	152
腹直肌鞘水平断面	152
腹壁层次与股鞘	152
腹股沟管浅层	153
腹股沟管中层	153
腹股沟管深层	154
腹股沟部盆腔上面观	154
腹股沟管后壁	154
睾丸下降的过程	155
直疝与斜疝的位置(前面观、后面观)	155

腹 腔

腹腔正中剖面	156
腹腔横断面(横结肠上区)	157
腹腔横断面(横结肠下区)	157
腹前壁内面	158
腹腔脏器原位	159
腹膜腔脏器间隙(1)	160
腹膜腔脏器间隙(2)	161
后腹壁腹膜	162
腹腔的动、静脉主干	163
腹腔的动脉	164
门脉和门腔静脉的交通	165
腹腔的淋巴结	166
胃的淋巴结	166
小肠的淋巴结	166
腰丛	167
腹腔的植物性神经	168
升结肠小肠系膜间隙局解	169
降结肠小肠系膜间隙局解	170
肝下间隙局解	171
网膜囊后壁局解	172
腹后壁腰部局解	173

盆 腔 会 阴

盆壁肌(内面)	174
盆壁肌(外面)	174
盆膈肌	174
盆底筋膜冠状切面(经膀胱、 经子宫、经直肠)	175
盆腔动脉	176
子宫动脉	176
直肠动脉	176
盆腔静脉和淋巴结	177

子宫的淋巴回流	177
直肠的淋巴回流	177
盆腔神经	178
女性盆腔植物性神经	178
会阴肌(男性)	179
会阴肌(女性)	179
会阴部的动脉和神经(男性)	180
会阴部的动脉和神经(女性)	180

下 肢

股前肌(浅层)	181
股前肌(深层)	181
臀部和股后肌(浅层)	182
臀部和股后肌(深层)	182
小腿后和足底肌(一层、二层)	183
小腿后和足底肌(三层、四层)	184
小腿前和足背肌	185
腹股交通道	185
股鞘的形成	185
足背腱鞘	186
足底腱鞘	186
下肢横断面(股中部、小腿中部)	187
下肢动脉(前面、后面)	188
下肢静脉和淋巴结(前面、后面)	189
腰骶丛	190
股神经和闭孔神经	190
腓总神经	190
坐骨神经	191
胫神经	191
下肢皮下局解(前面观、后面观)	192
股前部局解	193
臀部和股后局解	194
小腿后和足底浅层局解	195
足底深层局解	195
小腿前和足背局解	196

第 三 部 分

组 织 学

细 胞

动物细胞的各种形态	197
动物细胞模式图	197
动物细胞的间接分裂	198
动物细胞的直接分裂	198

基 本 组 织

单层扁平上皮	199
单层柱状上皮	199
假复层柱状上皮	199
复层扁平上皮	200
变移上皮(膀胱)	200
腺体的发生	201
外分泌腺的形态结构示意图	201
疏松结缔组织铺片	202
脂肪组织	202
致密结缔组织(真皮)	202
网状组织	202
透明软骨	202
末梢血的各种有形成分(瑞 特氏染色)	203
血细胞的发生图解	204
长骨骨干结构模式图	205
软骨化骨成骨区高倍镜观察	205
平滑肌	206
骨骼肌	206

心肌	206
神经组织各部的关系模式图	207
神经元的几种主要形态	207
运动神经元模式图	207
神经纤维的再生	208
神经胶质细胞	208
各型神经末梢	209

器 官 组 织

中动脉	210
大动脉(弹性染色法)	210
心脏(高倍镜观)	210
小动脉、小静脉及神经的切片	211
微循环	211
淋巴结半模式图	212
淋巴结的髓质切面	212
淋巴结的皮质切面	212
脾脏立体结构模式图	213
脾脏的红髓	214
小孩胸腺	214
消化管壁的一般结构	215
消化管各段比较图	215
胃底部立体结构图	216
胃底腺	216
小肠立体结构图	217
小肠纵切面	217
绒毛纵切面	218

绒毛横切面	218	曲细精管与间质细胞	229
肠腺纵切面	218	前列腺	229
肠腺的嗜银性细胞	218	精子的发生	229
食管纵切面	219	卵巢的结构半模式图	230
大肠纵切面	219	子宫的结构	231
阑尾横切面	220	子宫内膜周期变化	231
消化管的血管、淋巴管及神经 分布模式图	220	输卵管粘膜的结构(高倍镜观)	231
颌下腺的结构	221	子宫内膜周期变化与内分泌 腺的关系	232
胰腺的结构	221	卵泡素对阴道上皮的作用	232
胰腺腺末房模式图	221	静止期乳腺(37岁妇女)	233
肝小叶结构模式图	222	妊娠期乳腺	233
肝小叶的结构(低倍)	223	哺乳期乳腺	233
汇管区(高倍)	223	不同功能的乳腺腺末房	233
肝细胞索和血窦(高倍)	223	甲状腺	234
气管切面图	224	甲状旁腺	234
肺小叶模式图	224	肾上腺	234
呼吸性细支气管的上皮变化	225	脑垂体及丘脑下部的矢状断面模式图 ..	235
肺的切面	225	脑垂体分叶表	235
肾单位及肾血循环模式图	226	脑垂体前叶	235
肾皮质低倍镜观察	227	脑垂体后叶	235
肾髓质低倍镜观察(纵切面)	227	皮肤立体结构模式图	236
肾髓质低倍镜观察(横切面)	227	皮脂腺	236
肾皮质高倍镜观察	227	汗腺	236
肾髓质高倍镜观察	227	手指皮肤的切片	237
肾小体模式图	228	表皮的结构	237
膀胱切面	228	毛根的结构	237

第 四 部 分

附 录

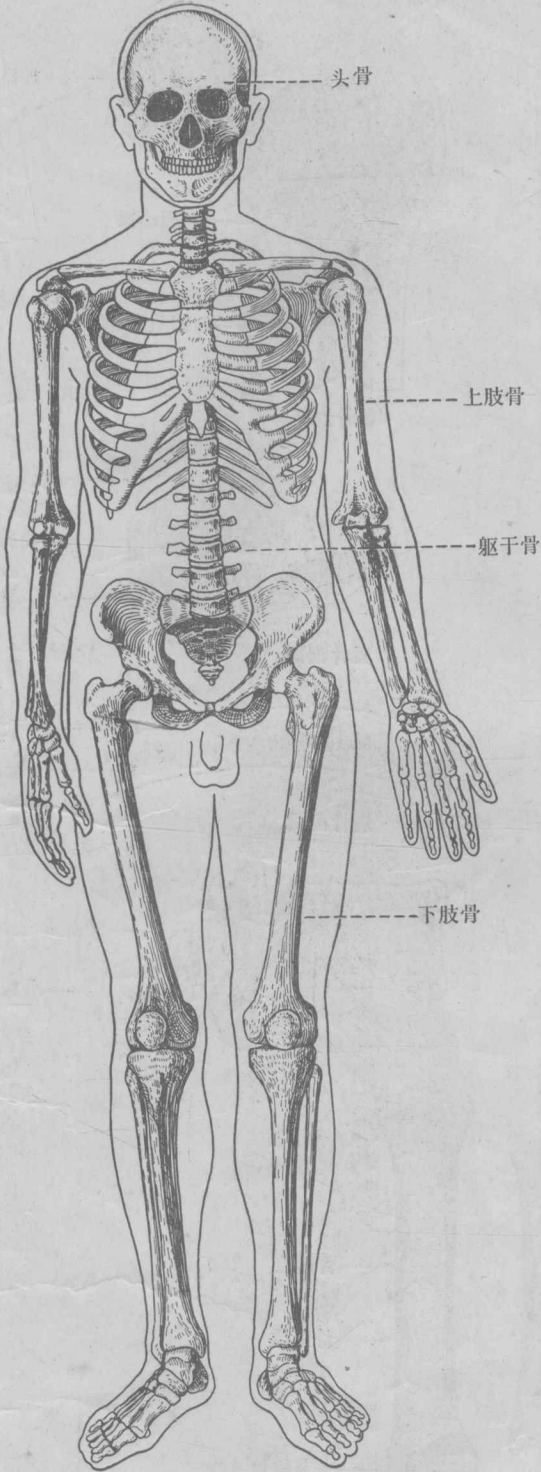
I: 人胚早期发生	
人的精子与卵细胞	239
排卵、受精与植入	239
人胚三胚层形成各期模式图	240
中轴器官形成与胚体变形(一)	241

中轴器官形成与胚体变形(二).....242
 第3—4周人胚纵切面..... 243
 人胎膜的形成..... 244
 胎膜和子宫的关系..... 245
 胎盘模式图..... 245

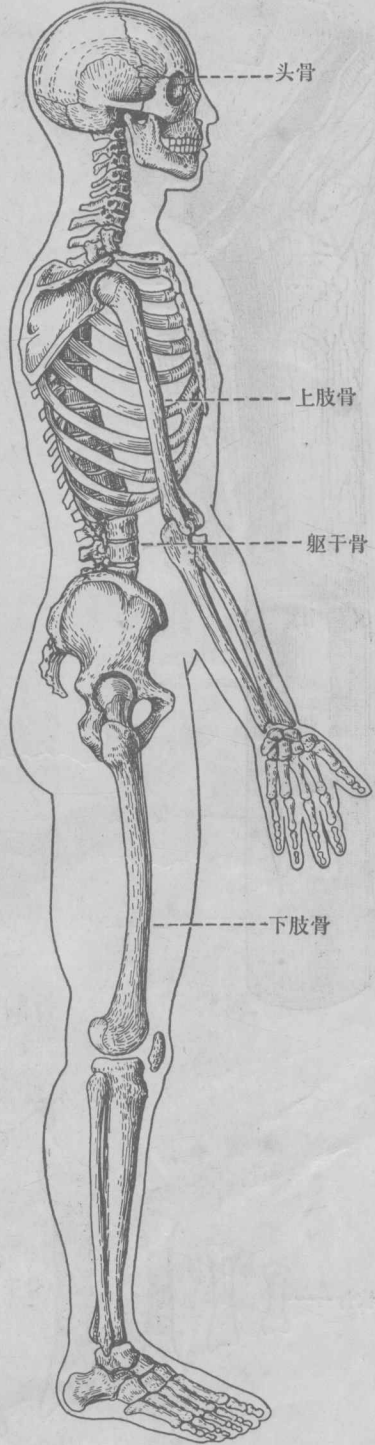
I: 组织学参考材料

光学显微镜图解..... 246
 光学显微镜与电子显微镜比较图解..... 246
 动物细胞亚微结构模式图..... 247
 细胞膜结构示意图..... 247
 线粒体结构示意图..... 248
 溶酶体的功能图解..... 248
 肌浆网的立体结构模式图..... 248
 横纹肌肌原纤维结构模式图..... 248

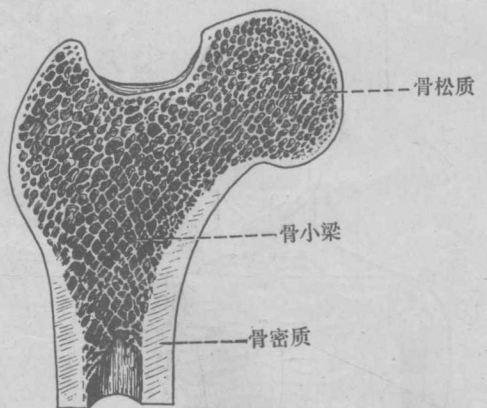
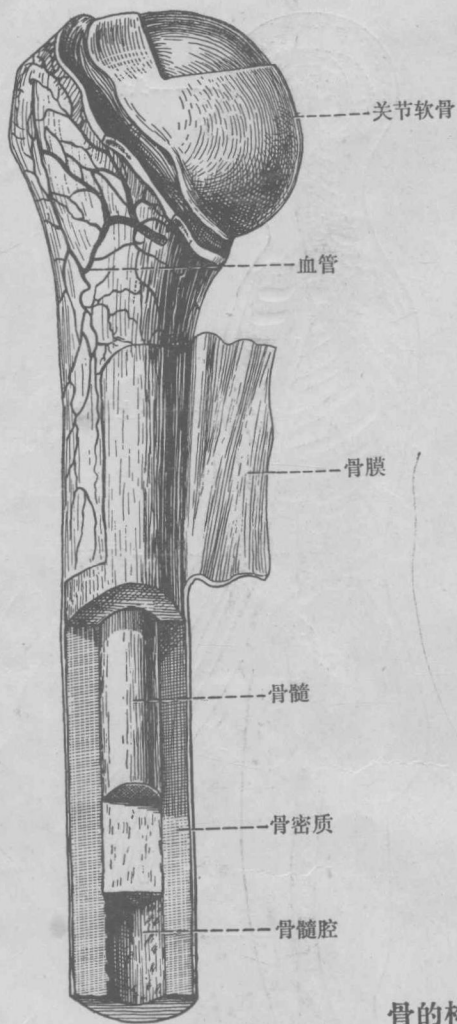
上皮细胞的邻接..... 249
 运动终板..... 249
 突触..... 249
 细胞周期图解..... 249
 人的染色体组型(男).....250
 染色体的形态..... 250
 毛细血管的亚微结构..... 250
 哺乳动物肝脏的亚微结构..... 251
 微胆管的亚微结构..... 251
 肾血管球的亚微结构..... 252
 足细胞..... 252
 肺泡的亚微结构..... 252
 分泌细胞的亚微结构..... 252
 免疫过程简图..... 253
 巨噬细胞的亚微结构..... 253
 淋巴细胞浆细胞的亚微结构..... 253



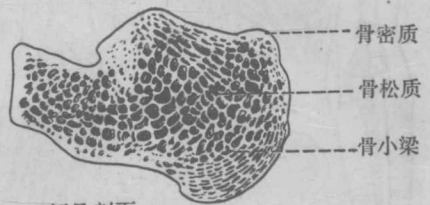
全身骨骼 (前面)



全身骨骼 (侧面)



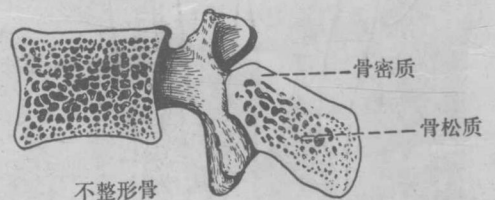
长骨剖面



短骨剖面



扁骨剖面



不整形骨

骨的构造



骨的发生