



AR世界
大探索01

· iOS · Android皆适用
下载APP对准封面
立即体验超动感的3DAR海洋世界

3DAR 扩增实境互动APP!

海洋生物 向前冲!

和超萌的海洋生物们一起
探索海底

3DAR Marine Life
深圳幼福编辑部 编著

江西美术出版社
全国百佳出版单位

3D 扩增实境互动APP!

海洋生物 向前冲!

和超萌的海洋生物们一起
探索海底

3DAR Marine Life
深圳幼福编辑部 编著

江西美术出版社
全国百佳出版单位

图书在版编目(CIP)数据

海洋生物向前冲! / 深圳幼福编辑部编著. — 南昌:江西美术出版社, 2016.8 (2017.4重印)
(AR世界大探索)
ISBN 978-7-5480-4792-6

I. ①海… II. ①深… III. ①海洋生物—儿童读物 IV. ①Q718.53-49
中国版本图书馆CIP数据核字(2016)第198829号

AR世界大探索

海洋生物向前冲!

深圳幼福编辑部 编著

出品人: 汤华 责任编辑: 刘滢 仲卉馨 责任印制: 谭勋

图片来源: shutterstock典匠图库

AR设计团队: 胖胖熊国际事业有限公司

出版: 江西美术出版社(南昌市子安路66号江美大厦 邮编: 330025)

网址: www.jxfinearts.com

经销: 全国新华书店 电话: 0755-83474508

印刷: 深圳市雅佳图印刷有限公司

开本: 787mm×1092mm 1/24 印张: 1

版次: 2016年8月第1版 印次: 2017年4月第3次印刷

书号: ISBN 978-7-5480-4792-6 定价: 29.80元

本书由江西美术出版社出版。未经出版者书面许可, 不得以任何方式抄袭、复制或节录本书的任何部分。
本书法律顾问: 江西豫章律师事务所 晏辉律师
版权所有, 侵权必究

3D 扩增实境互动APP!

海洋生物 向前冲!

和超萌的海洋生物们一起
探索海底

3DAR Marine Life
深圳幼福编辑部 编著

江西美术出版社
全国百佳出版单位



海洋世界

我们居住的地球是一个蓝色的星球，地球表面 71% 是海洋，比我们居住的陆地面积大多了。浩瀚的海洋里藏着一个多彩多姿的世界，你知道生活在海底的生物跟陆地上的生物有什么不一样吗？

想知道小丑鱼是怎样生活在充满毒刺的海葵之间的吗？你知道河豚在什么情况下会鼓起身上的刺吗？如果你感到好奇，就赶快翻开本书，解答心中的疑惑吧！神秘的海洋生物们在这里等着你去认识它们喔！

令人担忧的是，这些可爱的海洋生物正遭受着不同程度的伤害，说不定这一秒你才刚认识它，下一秒它就灭绝了。善良的你，合起本书后，请献出你的爱心，一起尽力保护海洋环境，让海底世界永远奇幻美丽吧！

与海葵共生

小丑鱼

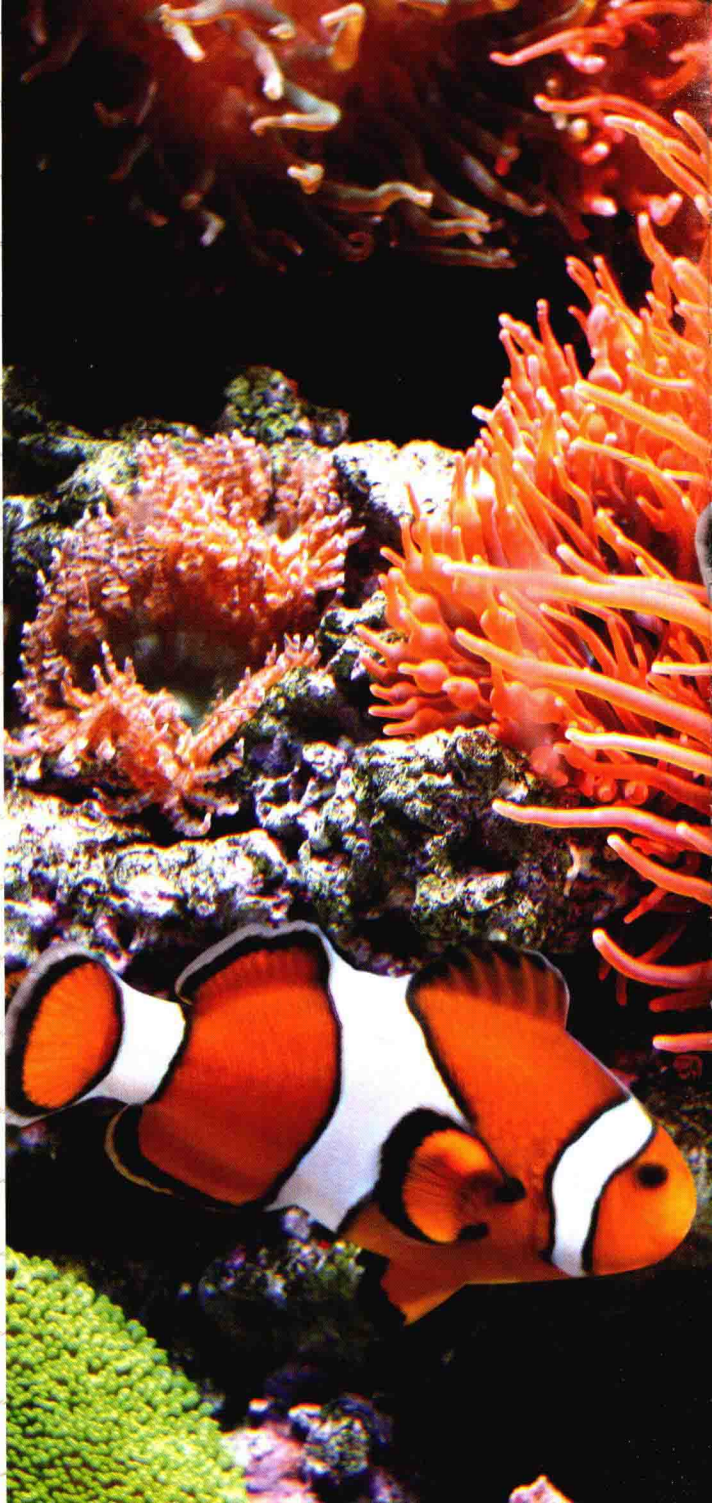


小丑鱼和海葵密不可分的互利共生关系。

体色是橘红色，身体的侧边有三条银白色环带，像马戏团里的小丑，又似京剧中的丑角，因此被称为“小丑鱼”。小丑鱼属于热带海水鱼，全世界有 28 种小丑鱼可以和 10 种海葵共生，带毒刺的海葵可以保护小丑鱼，小丑鱼则会吃海葵消化后的残渣。

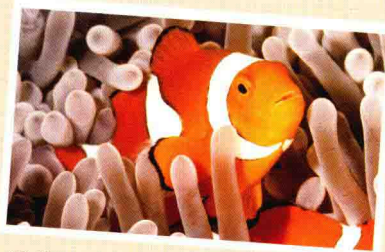
转换性别的独特机制

小丑鱼是雌雄同体的动物，它们有改变性别的能力。成长到某一阶段，体型较大的会攻击体型较小的小丑鱼，那些较小较弱的鱼会成为雄鱼或不具有生殖功能，较强大的鱼则成为雌鱼。



AR

开启 APP
互动吧



名称：小丑鱼

科学分类：海葵鱼亚科

体长：10 ~ 18 厘米

分布地区：除了大西洋以外，
较温暖的浅潟湖或
珊瑚礁

破坏力超强

鲨鱼



并不是所有鲨鱼都凶猛，有些能和人类共处！

鲨鱼种类虽有数百，但它们大多以受伤海洋哺乳类、鱼类和腐肉为食，有的甚至只滤食浮游生物，所以并不是所有的鲨鱼都很凶猛。如鲸鲨就是相当温驯的滤食性鲨鱼，它们对人类没有任何的威胁，人们可以跟它们共游，甚至抚摸它们的身体呢！大部分鲨鱼身体硕大，如果不积极游动，就会沉到海底；它们没有鱼鳔来控制沉浮，但肝含油量高，可增加浮力。

敏锐的嗅觉

能够闻出数里外的血液等细微物质。它们具有感应电的能力，并可以此发觉隐藏在沙底下的猎物。



名称：鲨鱼

科学分类：鲨总目

体长：20 厘米 ~ 20 米

分布地区：沿岸浅海、大洋区
至深海皆有

随时替换的牙齿

鲨鱼一生需更换上万颗牙齿，替换的频率从10天到数月不等。

盾鳞

它们全身覆满盾鳞，盾鳞除了保护鲨鱼免于受伤或者被寄生，还可以增进它们的流体动力。

鲨鱼没有肋骨

如果鲨鱼在陆地上，它身体的重量会把自己压垮。

AR

开启 APP
互动吧

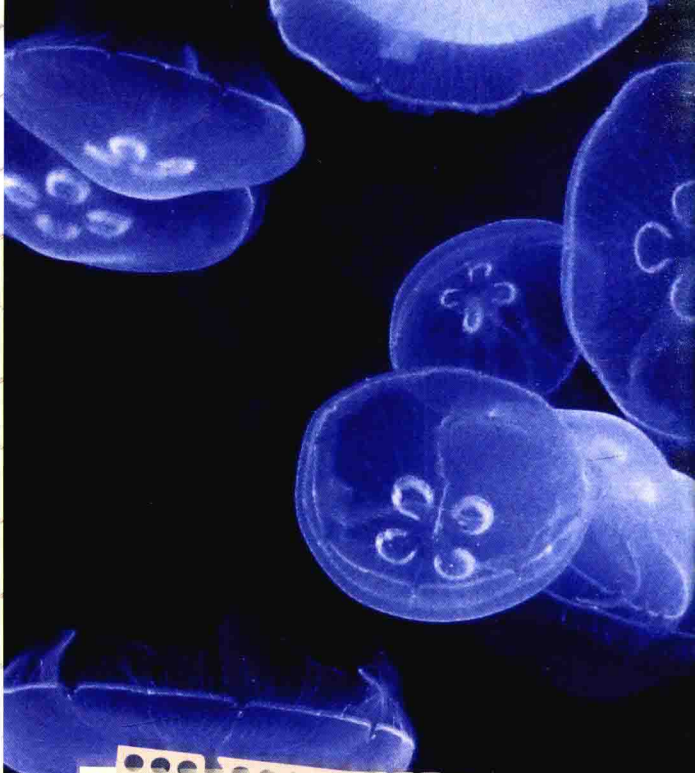
透明的海中伞

水母



水母是无脊椎动物，
外形像是一把透明伞。

水母虽然长相美丽，但大多具有毒棘胞。它们通过圆形伞体的一缩一放来进行游动，并利用触手来控制游动方向，寿命很短，平均只有数月。水母属于肉食性动物，它们用触手蜇伤猎物，以鱼类和浮游生物为食。有些水母身上会发光，主要用来吸引猎物。有些水母能放出一氧化碳气体，使身体膨胀，当遇到敌害时就会自动将气体放掉，沉入海底。



名称：水母

科学分类：刺胞动物门

体长：伞体直径最小 12 毫
米，最大 2 米

分布地区：各种海域皆有



没有心脏、血液、鳃和骨骼

它们简单的传感器官，使它们能分辨气味、味道，并帮助它们在水里保持平衡。

能够预报海洋风暴

它们的触手里面有一个小小的器官，能够感觉到远方的浪潮。所以它们在接到风暴将临的信息后，一下就从海面消失了。

AR

开启 APP
互动吧

泳姿最优雅

海马

缓慢前进、泳姿优美
的小型海洋生物。

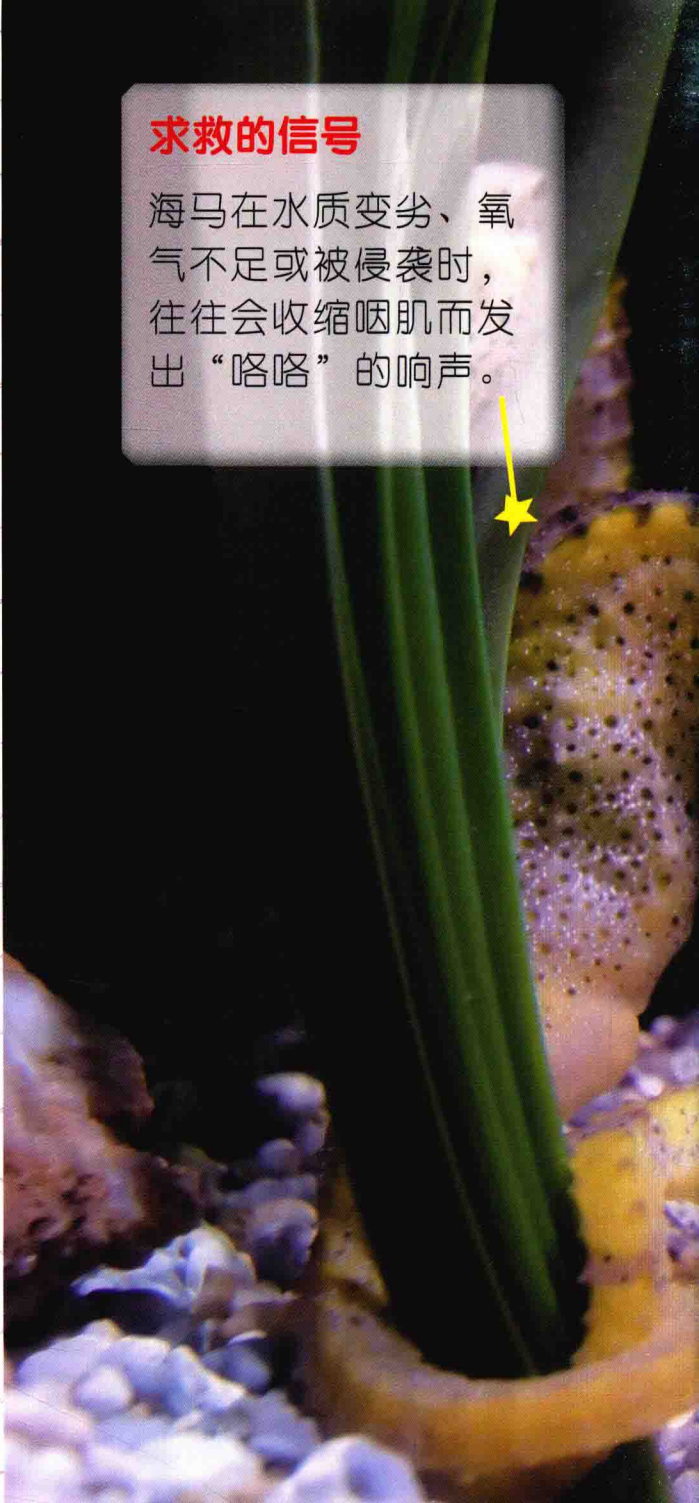
海马是小型的海洋生物，它们游泳的姿态很特别，身体直立，完全依靠背鳍和胸鳍游动，因此游动的速度相当缓慢。它的头部像马，眼睛像蜻蜓，尾巴像猴子，身体像有棱有角的木雕，这就是海马的外形。它们生活在沿岸一带的海藻或其他水生植物间。海马的嘴巴不能够张合，只能靠鳃盖和吻的伸张活动来快速吸入小生物为食。

生性懒惰，随波逐流

海马常以卷曲的尾部勾在海藻的茎枝上，有时也会倒挂在漂浮着的海藻或其他物体上，随波逐流。

求救的信号

海马在水质变劣、氧气不足或被侵袭时，往往会收缩咽肌而发出“咯咯”的响声。



AR

开启 APP
互动吧

雄性海马才会生小宝宝喔！
一次可生出上千只小海马呢！



名称：海马

科学分类：海马亚科

体长：5 ~ 30 厘米

分布地区：热带与亚热带的
沿海海域

横着走最快

螃蟹

螃蟹横着走更快速是因为关节的特殊构造。

在所有大洋中都可以找到螃蟹的踪迹，在许多淡水河流、湖泊中也可以找到蟹。它们有的是水生，有的是陆生，也有半陆生的。世界上最小的蟹叫“豆蟹”，它的体长只有几毫米，而最大的日本蜘蛛蟹算上节肢部分，展开可达4米呢！

双螯就是武器

螃蟹类一般都带有侵略性，尤其是雄性螃蟹，时常通过打架来争夺配偶和食物。当螃蟹向同类发起挑战的时候，它会走到对方面前并高举双螯威吓对方。



名称：螃蟹

科学分类：短尾下目

体长：最小如蚕豆，最大达4米

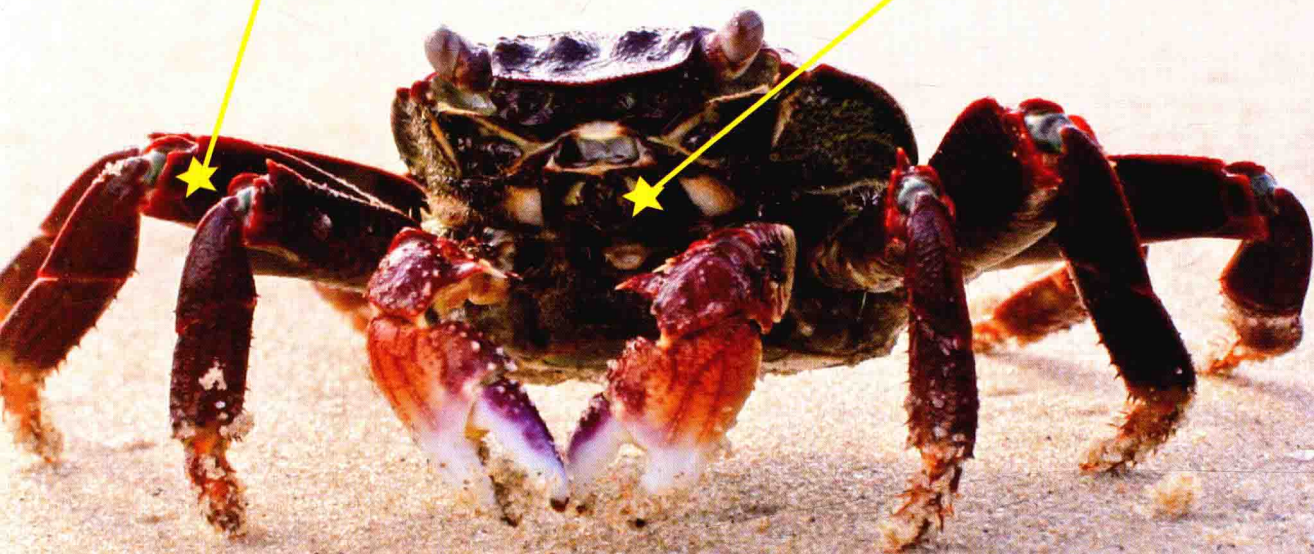
分布地区：分布广泛，从大洋至溪流都有

横着走更快

因为关节构造的关系，螃蟹横着走确实会更迅速。

分辨性别的特征

蟹一般都有两种明显的两性特征。其一是螯，其二是腹部，大多数雄蟹的腹部呈窄三角形，而雌蟹的腹部则更大更圆，主要原因之一是雌蟹的腹部有储藏卵的功能。



海上的霸王

虎鲸



虎鲸又称“杀人鲸”，可以说是海上霸王。

头部呈圆锥状，身长约有 10 米，体重约 9 吨，身体的颜色黑白分明，背部为漆黑色，腹面则是雪白色。成年雄鲸的背鳍呈现直立的样子，雌鲸与未成年鲸为镰刀形。虎鲸是肉食性群居动物，会集体捕食鱼类、海狮和海豚，甚至还会袭击其他的鲸类。虎鲸不仅能够发射超声波，通过回声去寻找鱼群，而且还能判断鱼群的大小和游泳方向！



名称：虎鲸

科学分类：海豚科

体长：8 ~ 10 米

分布地区：分布广泛，全世界海洋区域皆有