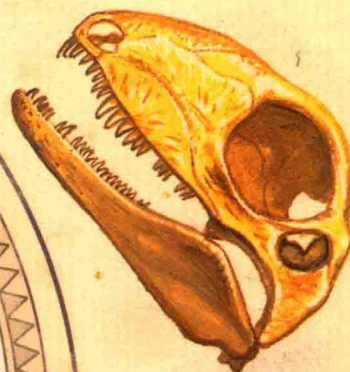
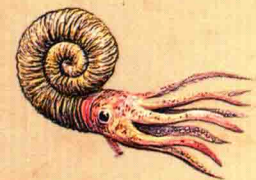


Stegoceras 剑角龙



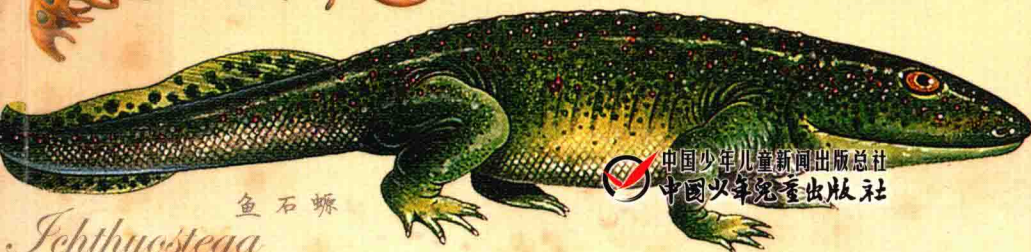
剑角龙
Stegosaurus



双脊龙
Dilophosaurus



鼠齿兽
Crusafontia



鱼石螈
Ichthyostega

中国少年儿童新闻出版总社
中国少年儿童出版社




三叶虫
Trilobite

神奇动物档案

恐龙

与其他史前动物

[英] 波莉·奇斯曼 编著
仲 垣 译

 中国少年儿童新闻出版总社
中国少年儿童出版社
北 京



图书在版编目 (C I P) 数据

神奇动物档案. 恐龙与其他史前动物 / (英) 波莉·奇斯曼编著; 仲垣译. — 北京: 中国少年儿童出版社, 2017. 7

ISBN 978-7-5148-3806-0

I. ①神… II. ①波… ②仲… III. ①恐龙—少儿读物②古动物学—少儿读物 IV. ①Q95-49

中国版本图书馆CIP数据核字(2017)第054742号

著作权合同登记 图字: 01-2016-5885

Collection of Curiosities: Dinosaurs and Other Prehistoric Animals

First published in the UK in 2015 by QED Publishing
Part of The Quarto Group
The Old Brewery, 6 Blundell Street, London N7 9BH

Copyright © Marshall Editions 2015

Chinese Translation © China Children's Press & Publication Group 2017

All rights reserved. No part of this publication may be reproduced, stored in a retrieval system, or transmitted in any form or by any means, electronic, mechanical, photocopying, recording, or otherwise, without the prior permission of the publisher, nor be otherwise circulated in any form of binding or cover other than that in which it is published and without a similar condition being imposed on the subsequent purchaser.

SHENQI DONGWU DANGAN
KONGLONG YU QITA SHIQIAN DONGWU

出版发行: 中国少年儿童新闻出版总社
中国少年儿童出版社

出版人: 李学谦

执行出版人: 张晓楠

审 读: 聂 冰

责任编辑: 包萧红 仲剑弢

美术编辑: 杨 琴

审 订: 张玉光

责任印务: 任钦丽

责任校对: 黄娟娟

社 址: 北京市朝阳区建国门外大街丙12号 邮政编码: 100022

总 编 室: 010-57526071 传 真: 010-57526075

发 行 部: 010-59344289

网 址: www.ccppg.cn 电子邮箱: zbs@ccppg.com.cn

印 刷: 北京利丰雅高长城印刷有限公司

开本: 889mm×1194mm 1/16

印张: 3

2017年7月北京第1版

2017年7月北京第1次印刷

字数: 38千字

印数: 10000册

ISBN 978-7-5148-3806-0

定价: 28.00元

图书若有印装问题, 请随时向本社印务部 (010-57526183) 退换。



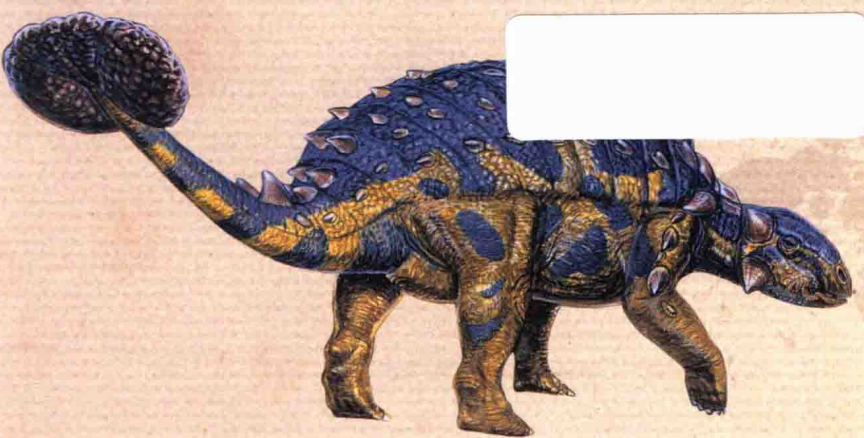

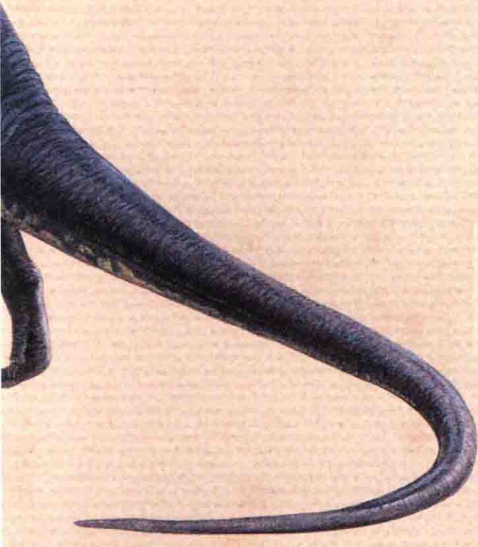



神奇动物档案

恐龙

与其他史前动物

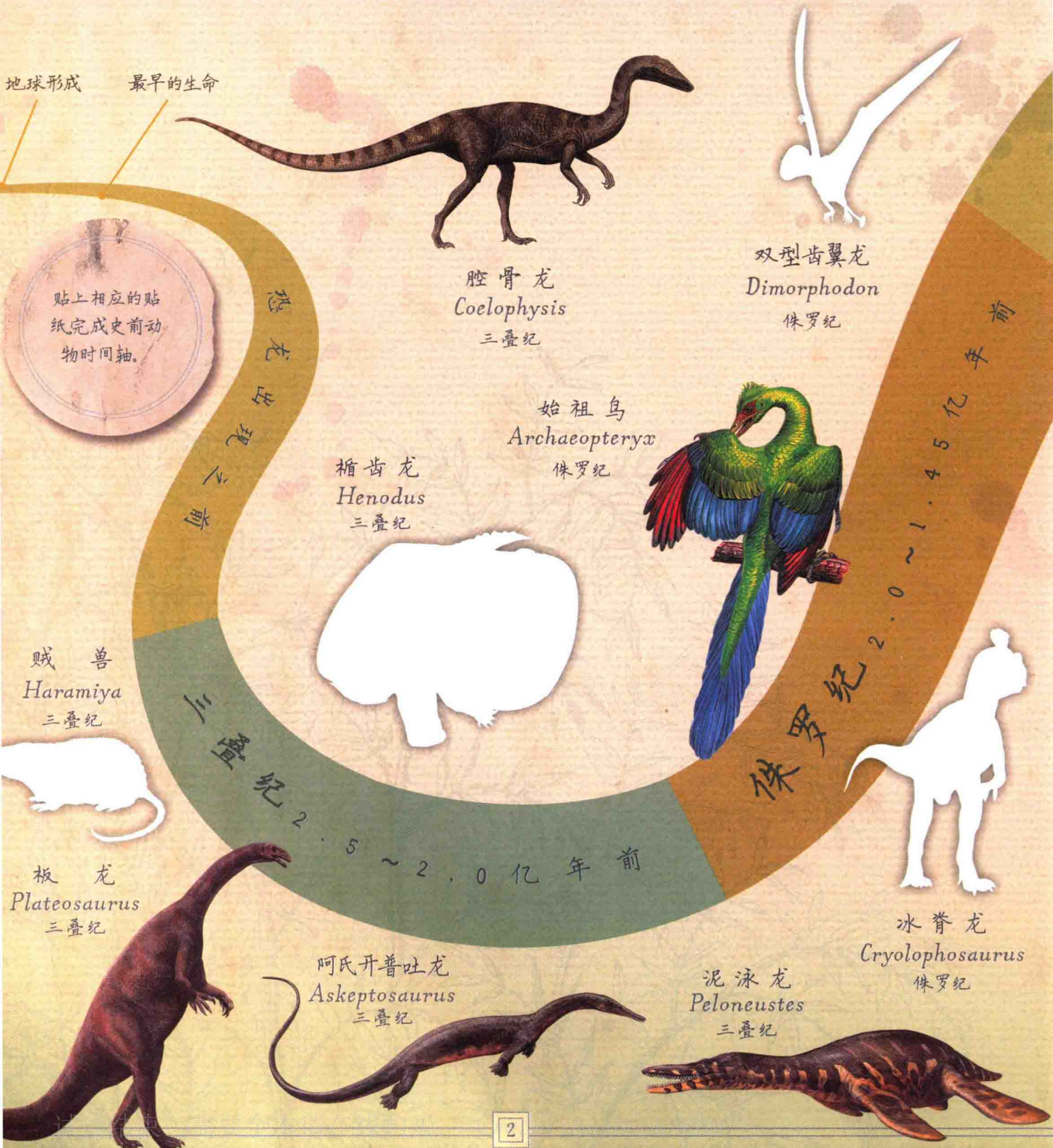
[英] 波莉·奇斯曼 编著
仲 垣 译



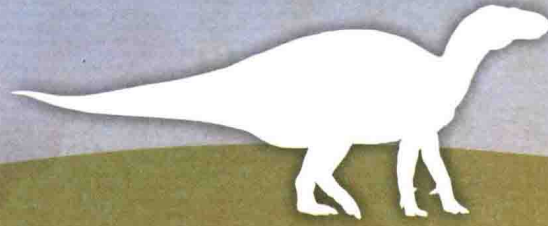
 中国少年儿童新闻出版总社
中国少年儿童出版社
北 京

恐龙时代的来临

生命在地球上已经存在38亿年了。最早的动物诞生在海洋中，随着时间的推移，其中一些动物开始离开海洋，到陆地上生活。这些了不起的动物中，有很多类型经过逐渐演化，变成今天你所看到的这些动物的样子，但还有一些更加超乎寻常的怪异爬行类——比如恐龙！



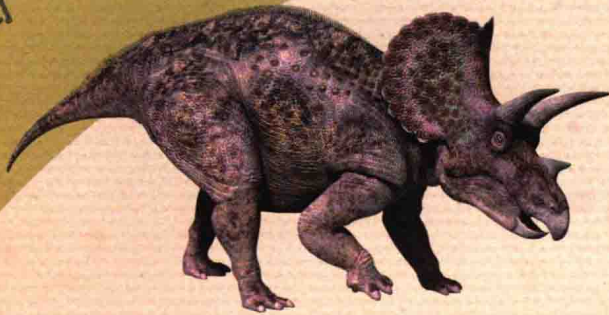
古魔翼龙
Anhanguera
白垩纪



禽龙
Iguanodon
白垩纪

白垩纪 1.45 ~ 0.66 亿年前

恐龙
灭绝后



三角龙
Triceratops
白垩纪



包头龙
Euoplocephalus
白垩纪



似鳄龙
Suchomimus
白垩纪

恐龙统治地球长达1亿6500万年的时间，而就在6600万年前，地球上发生了某种重大的地质事件。据推测，地球可能遭到了一颗巨大流星的撞击，结果导致了恐龙的灭绝。幸亏有恐龙化石的存在，科学家们才得以尽力了解它们的体貌及生活习性。



腕龙
Brachiosaurus
侏罗纪



南方巨兽龙
Giganotosaurus
白垩纪

远古的动物

这些令人称奇的动物生活的时代，比恐龙存在的时代还要早得多。



帆蜥
Platyhystrix

这种两栖动物体长1米，生活在距今约3亿年前。它的背上长着引人注目的“背帆”，由脊椎骨上长出的一些高高的尖刺组成。古生物学家猜测，这种背帆可能是帮助它们调节体温的。

方头兽

Cistecephalus

体长：33厘米

史前生活状况：生活在距今约2亿5500万年前，在地下掘洞穴居。



小鲛蜥

Microbrachis

体长：15厘米

史前生活状况：生活在距今约3亿年前石炭纪的沼泽地带，会游泳。



微网虫

Microdictyon

体长：2.5厘米

史前生活状况：这种身体很柔软的动物生活在寒武纪的海洋中，距今约5亿4000万年。



埃尔金龙

Elginia

体长：60厘米

史前生活状况：这种生活在二叠纪的爬行动物，头上长着骨质的尖刺，让人望而生畏！

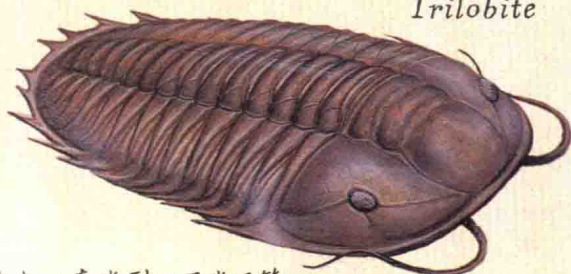


三叶虫

Trilobite

体长：1毫米到70厘米不等

史前生活状况：这种海洋节肢动物最早出现在距今5亿2100万年前的寒武纪，种类超过20000种！



突蜥
Pantylus

体长：25厘米

史前生活状况：生活在距今约2亿7500万年前的二叠纪。它的口中长有许多钝齿，是啃食昆虫的理想工具。



年代名称“躲猫猫”

下面的汉字中，隐藏着6个地质年代的名称，你能把它们全部找出来吗？

奥森寒光和水土三十一
林严冰污泥盆纪年轻人
抗寒冷染泞栽律纪重新
动武夫色谱培植物要年
兵纪录彩系养石品质朴
小事件衣列育炭牌量素
大约数服奥陶纪要变化
众为字务密器实际纪工
夸父母必需品物留念见
奖女亲二折损志学日光
励妈属部叠词典笔记本
志向于分别纪传直号科
愿景是离称元书编码学

寒武纪

石炭纪

泥盆纪

奥陶纪

二叠纪

志留纪

找不同

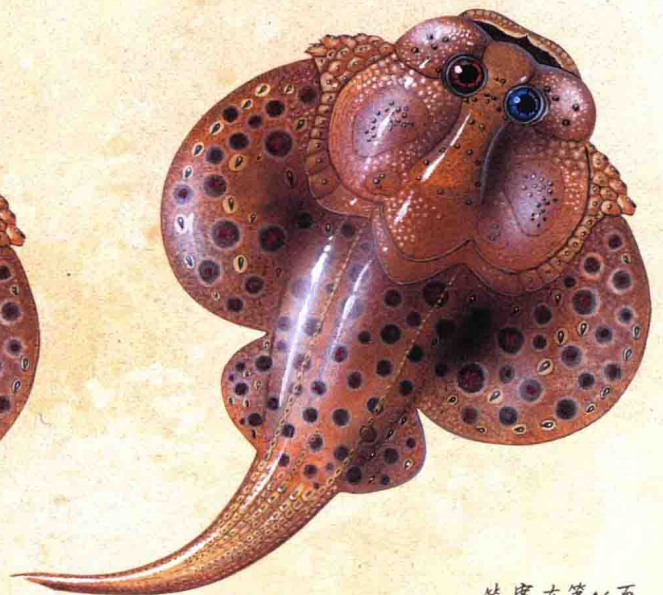
下面两幅伪鮫的图片共有5处不同，你能全部找到吗？

伪鮫

Gemuendina

体长：30厘米

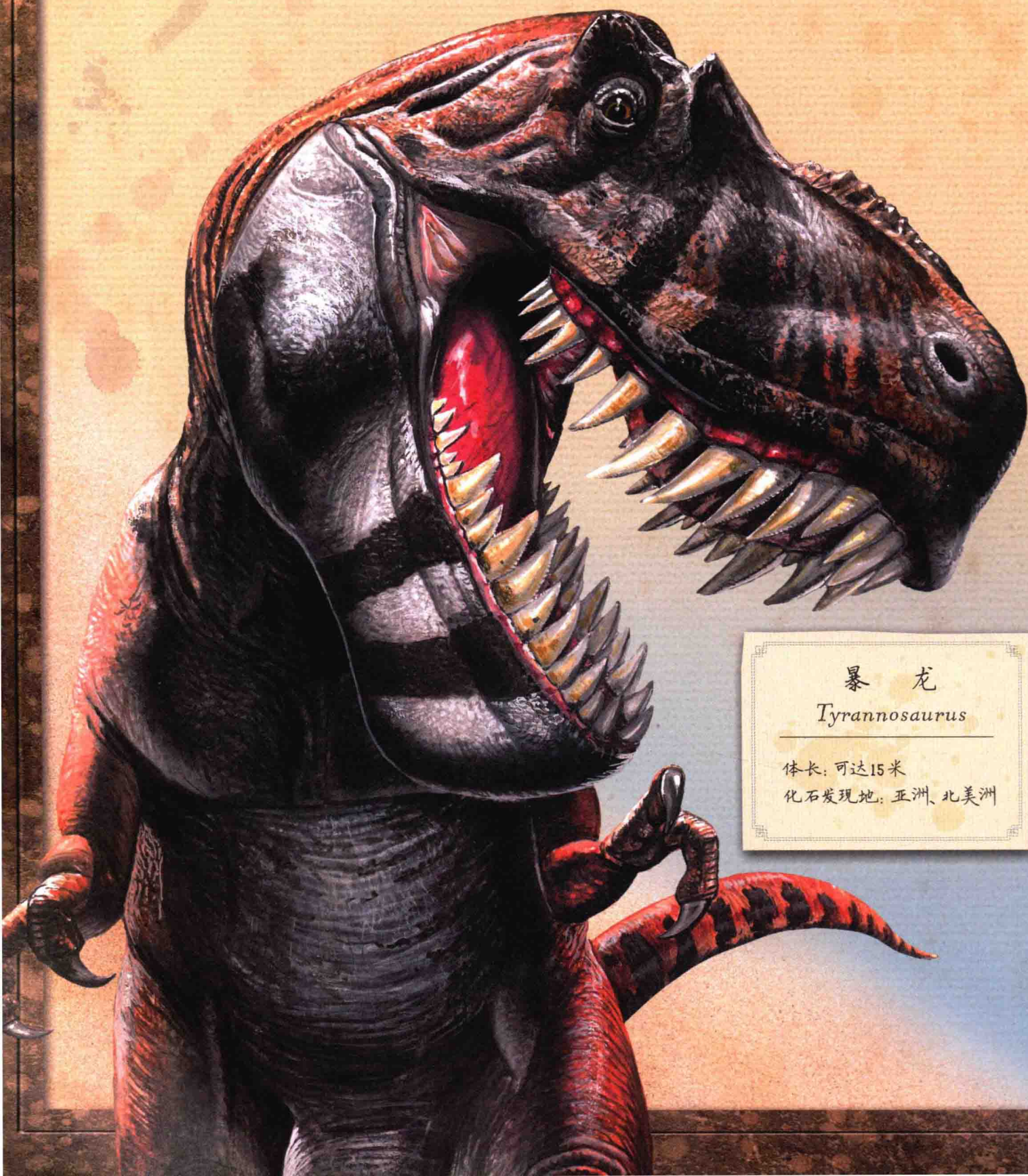
史前生活状况：这种鱼类生活在距今约4亿年前的早泥盆世，它的化石出土于德国。



答案在第46页

画一画暴龙

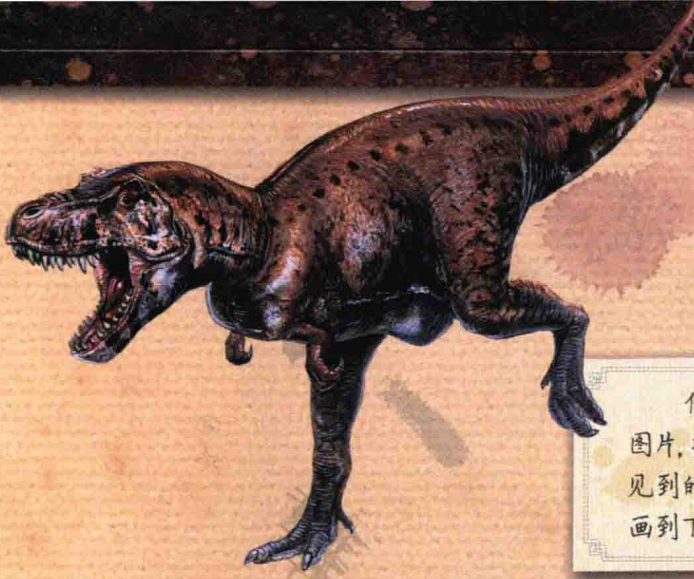
作为肉食性恐龙，暴龙是曾经存在过的最令人敬畏的动物之一。你能把这个白垩纪的猎食者画出来吗？



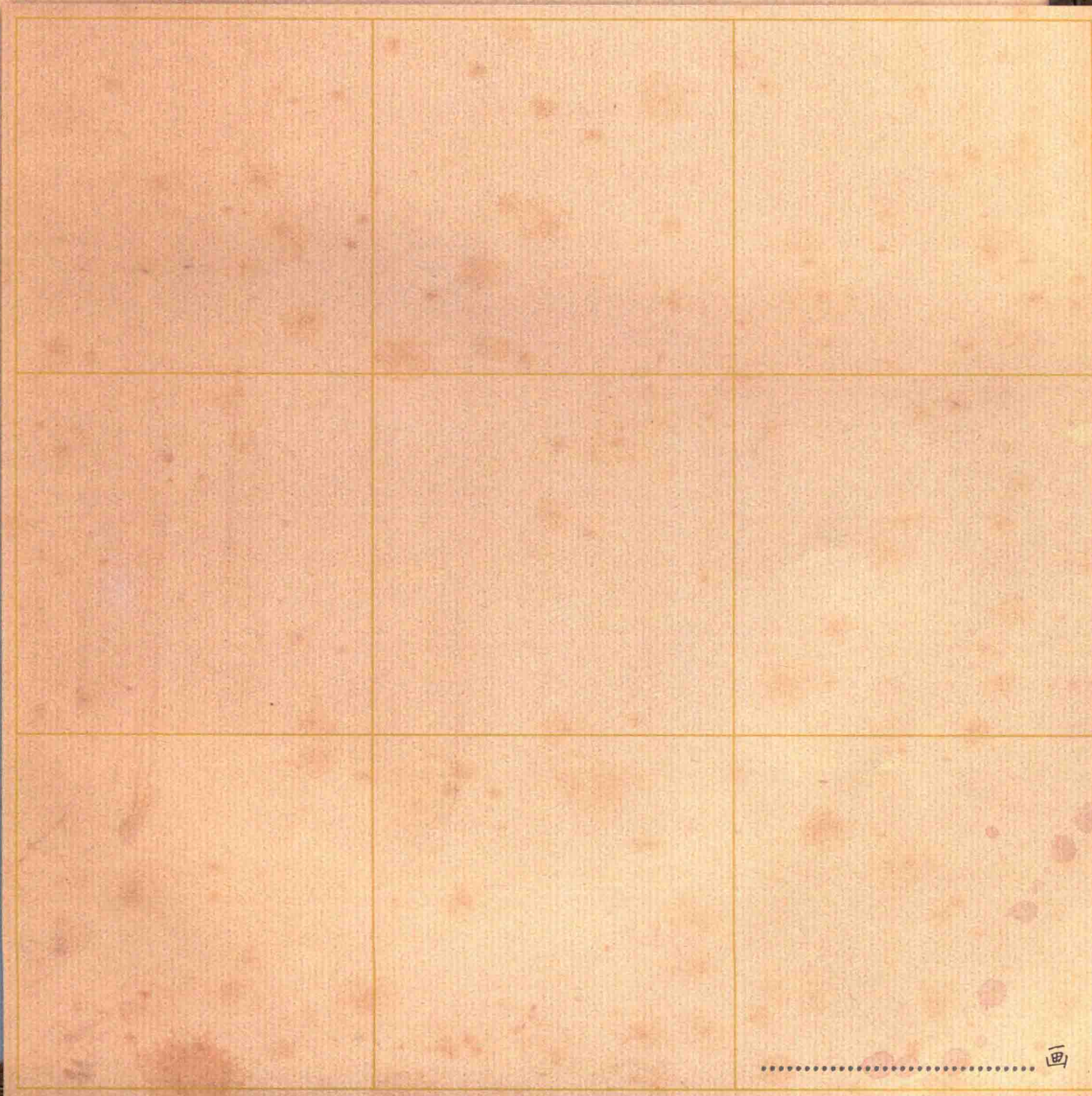
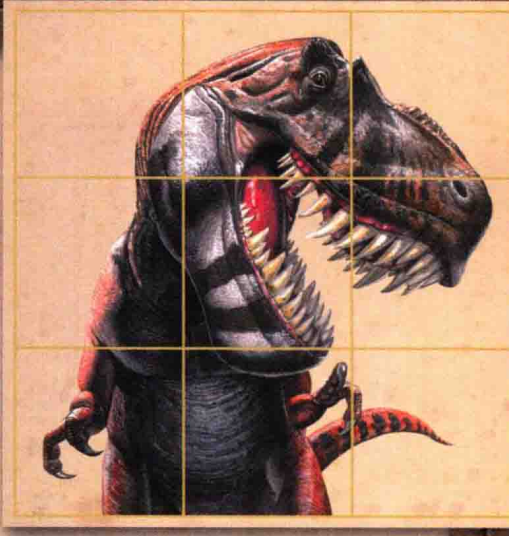
暴 龙
Tyrannosaurus

体长：可达15米

化石发现地：亚洲、北美洲



仔细观察右边的
图片,把每个方格中所
见到的局部图,照样子
画到下面的方格里。



三叠纪的大陆

在2亿2500万年前的三叠纪晚期或更早，地球上就出现了最早的恐龙。看看图中的景象，读一读有关的知识，然后回答方框中的问题吧！

理理恩龙

Liliensternus

这种角鼻龙体长5米，长着刀片一般的牙齿，前肢有利爪。你能猜一猜它喜欢吃什么吗？

a.



板龙



b.



蕨类植物



答案在第46页

陆 鳄

Terrestriisuchus

这种长得像蜥蜴的小型爬行动物是一种陆生鳄类，体长约50厘米，以昆虫为食。

三叠纪动物列表

在下图中找一找列表中的动物。每种动物你能找到几个？



陆鳄



落天翼龙



蜻蜓



理理恩龙



槽齿龙



板龙



板 龙

Plateosaurus

板龙以植物为食，虽然行走时四肢着地，但在进食时可能会用后腿站立，用前肢辅助，以能够到高大树木上的叶子。

你知道吗？

实际上，原始哺乳动物与恐龙生活在同一时代。这种长得像鼯鼠（qú jǐng）的小动物就是其中之一，它正在捕食昆虫。

最早的哺乳动物

这些原始哺乳类动物和恐龙生活在同一时期。它们由某类爬行动物进化而来，所以可能是以卵生繁育后代，就像它们的祖先一样。

阿法齿负鼠

Alphadon

体长：30 厘米

生活习性：阿法齿负鼠是生活在白垩纪的哺乳动物，出没于丛林中，以昆虫和果实为食。



贼兽

Haramiya

体长：12 厘米

生活习性：这种植食性哺乳动物生活在三叠纪晚期至侏罗纪早期。它吃东西时，依靠臼齿来磨碎食物。



鼠齿兽

Crusafontia

体长：10 厘米

生活习性：这种长得像松鼠的动物，生活在白垩纪时期。它可能长有一个育儿袋，用来携带幼崽。

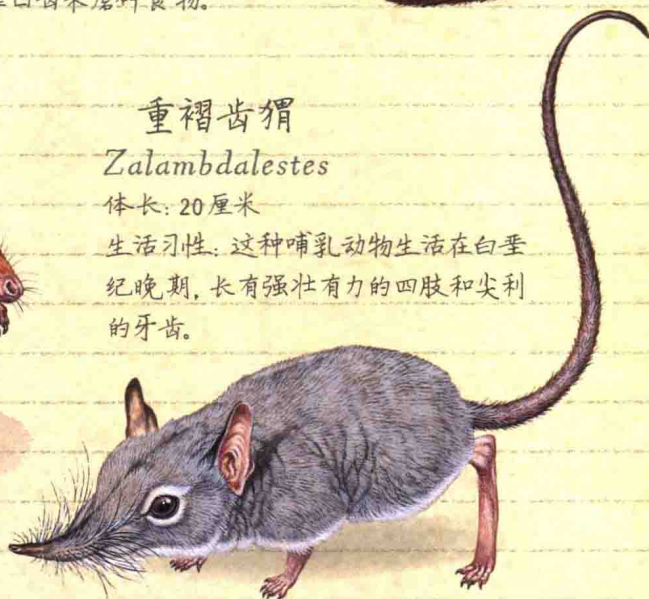


重褶齿猬

Zalambdalestes

体长：20 厘米

生活习性：这种哺乳动物生活在白垩纪晚期，长有强壮有力的四肢和尖利的牙齿。



你知道吗？

虽然早期的哺乳动物和恐龙出现在同一时期，但发现的化石却比恐龙的稀少得多。

碟齿兽

Cronopio

体长：20 厘米

生活习性：这种哺乳动物生活在白垩纪，长着狭窄的鼻子和又长又尖的犬牙。

大带齿兽

Megazostrodon

体长：12 厘米

生活习性：生活在三叠纪晚期至侏罗纪早期，长得有点儿像鼯鼠。



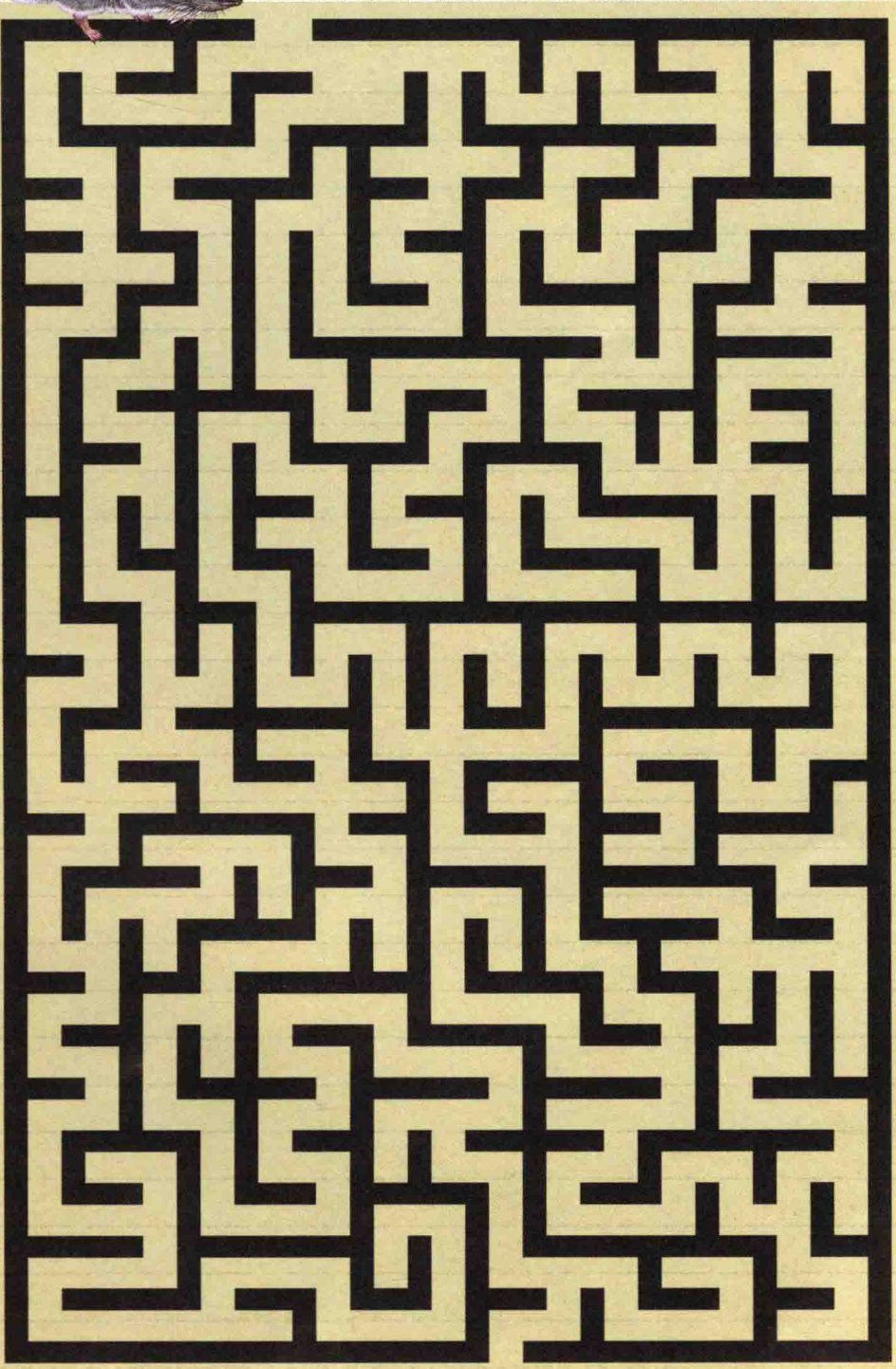
动物迷宫



这只重褶齿猬正在捕食昆虫。请你帮它穿过迷宫，吃到蜻蜓大餐吧！



入口



出口



答案在第46页

恐龙的防御装备

梅甲龙
Saichania



体长: 6.6米

防御装备: 这种恐龙就像一辆装甲车, 身上长着一片片钉状骨板, 用来保护它的身体, 此外, 它还长有犄角、尖刺和球棒一样的尾巴。

包头龙
Euoplocephalus



体长: 5.5米

防御装备: 它的骨质尾巴状如大铁锤, 沉重有力, 可以抡打攻击者。



剑龙
Stegosaurus

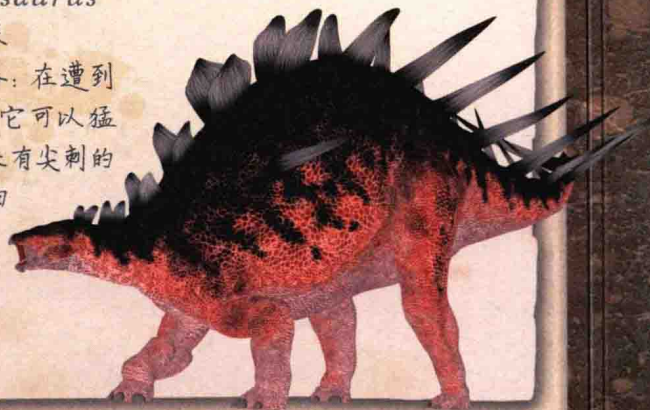
体长: 9米

防御装备: 它的背上长着双排骨板, 还长有1米长的尾刺。

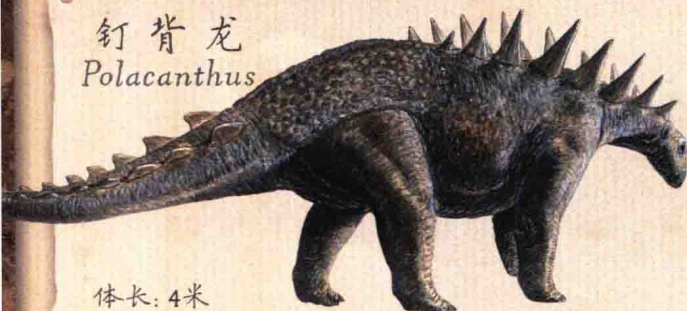
钉状龙
Kentrosaurus

体长: 5米

防御装备: 在遭到攻击时, 它可以猛烈挥动长有尖刺的尾巴来回击对手。



钉背龙
Polacanthus



体长: 4米

防御装备: 阔大的脊椎可以保护它的肩部和尾巴, 带刺的骨板可以保护它的身体两侧。

开角龙
Chasmosaurus



体长: 5.2米

防御装备: 它长有三个犄角和一个奇特的颈盾, 可以用来御敌。

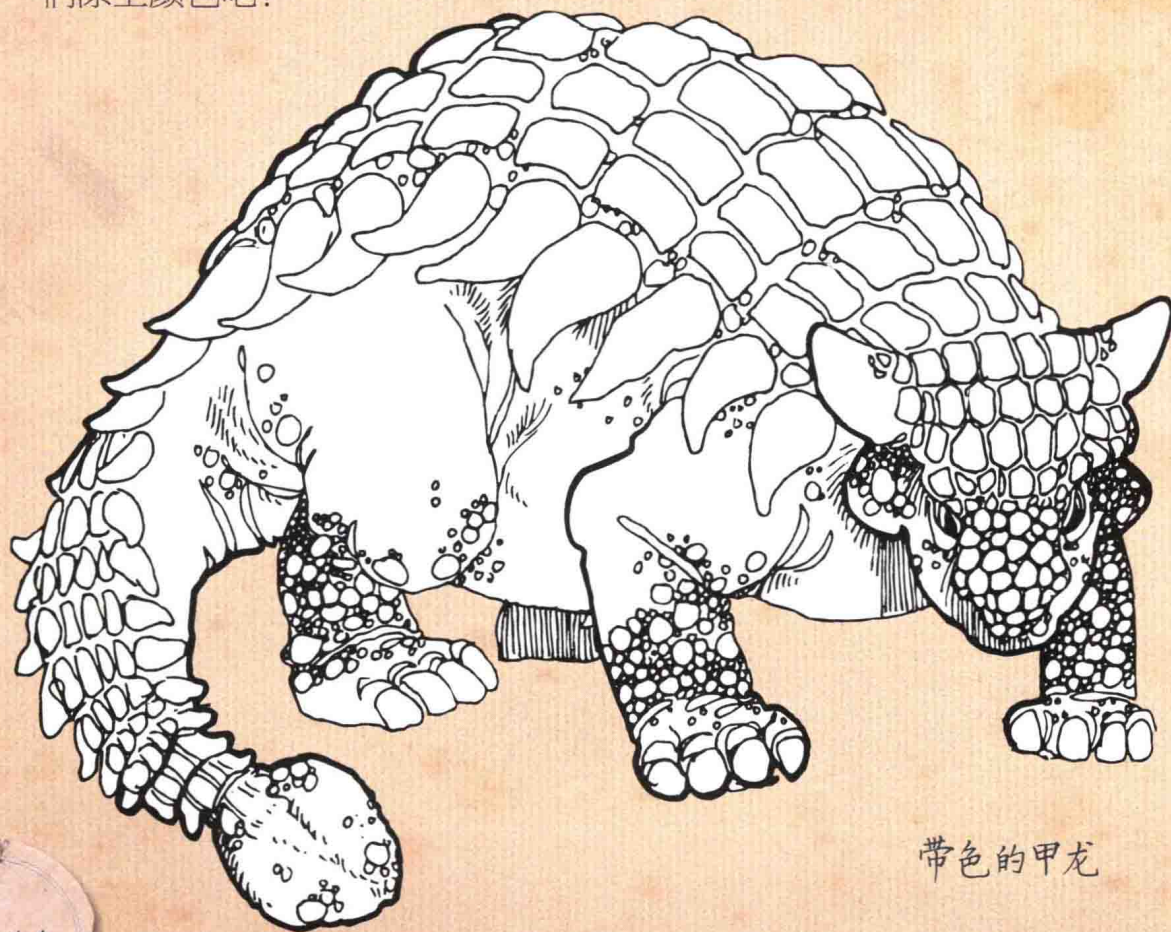


牛角龙
Torosaurus

这种恐龙的头骨由一个巨大无比的颈盾和鼻子上的三个尖角组成。在目前已知的所有陆生动物中, 它的头骨是最大的, 足有2.5米长! 凭借这套防御装备, 它可以抗衡任何一种史前猎食者!

色彩鲜艳的怪兽

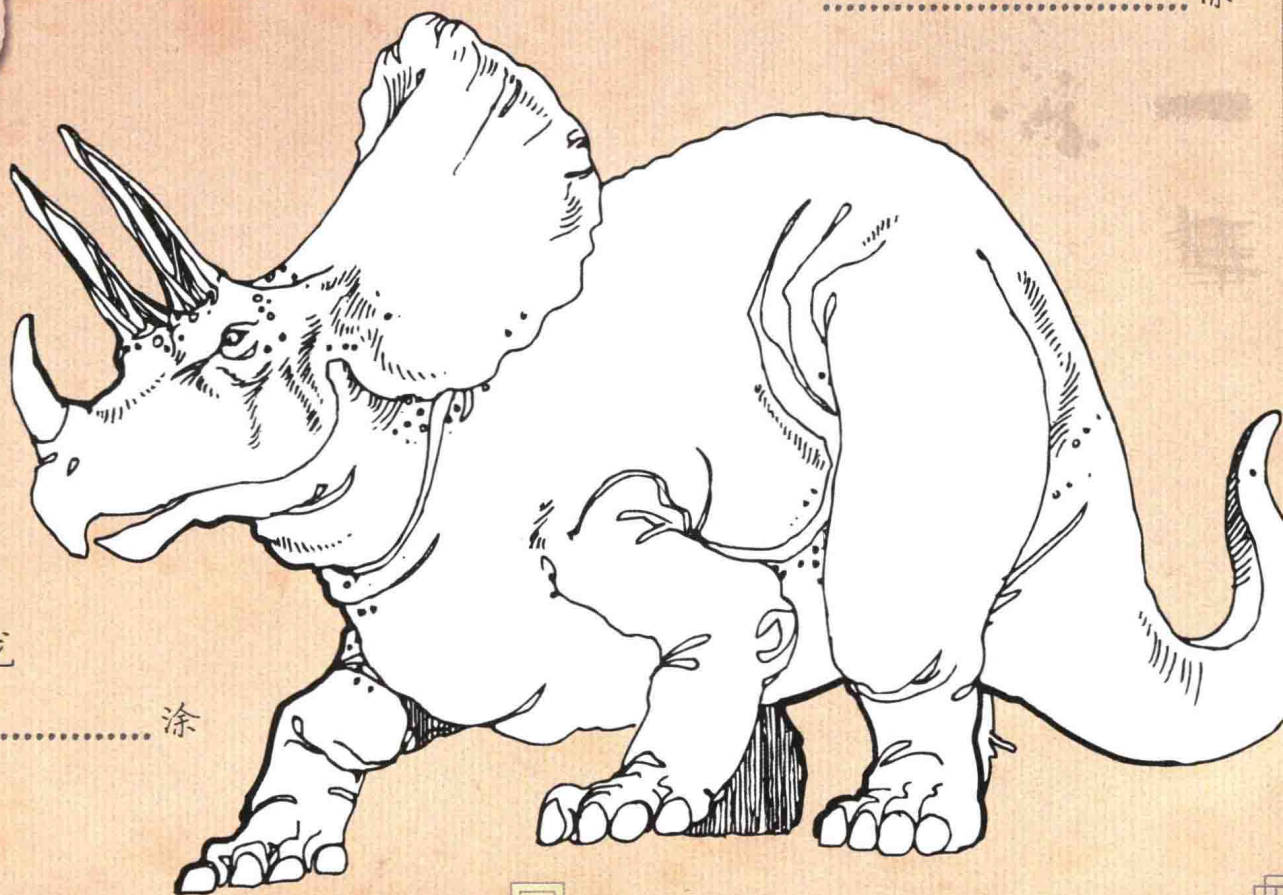
拿起你的彩色铅笔或水彩笔，大胆想象，给这些恐龙中的彪形大汉们涂上颜色吧！



带色的甲龙

涂

给图片涂色



带色的三角龙

涂

侏罗纪的动物

侏罗纪开始于距今2亿年前。那时，气候变得更加湿润，陆地上遍布植物。

贴上贴纸，让侏罗纪的景象更加丰富多彩吧。

蜀龙

Shunosaurus

这种植食性恐龙是最为人熟知的原始蜥脚类恐龙之一，迄今发现的骨骼化石已超过20具。

你知道吗？

两栖动物已经在地球上生活了至少3亿2000万年。在图中增添一些青蛙和蝾螈吧。

气龙

Gasosaurus

这种肉食恐龙的运动速度很快，体长4米，长着硕大的头和强有力的尾巴。