



NEW
2018

《亲历者》编辑部 编著

全新第2版

畅游欧洲 说走就走

● 高性价比欧洲旅行手册 ●

EUROPE 欧洲自助游

全面 资深 新潮 好用

玩全欧洲 36个国家107城1000+精选景点与专题

直观好用 50+旅游交通图与景区地图

便捷信息 超好用的欧洲行前指南与交通资讯

接轨科技 扫一扫二维码便捷获取权威信息

特别标注 ▶ 33个欧洲旅行必游景点 ▶ 25个欧洲亲子游必游景点 ▶ 20个欧洲蜜月旅行必游景点
▶ 20座欧洲必游博物馆 ▶ 16座欧洲必游城堡 ▶ 15座欧洲必游教堂

中国铁道出版社
CHINA RAILWAY PUBLISHING HOUSE



EUROPE 欧洲自助游

《亲历者》编辑部 编著

2018
全新第2版

中国铁道出版社
CHINA RAILWAY PUBLISHING HOUSE

图书在版编目(CIP)数据

欧洲自助游 / 《亲历者》编辑部编著. —2版. —北京:
中国铁道出版社, 2017.7

(亲历者)

ISBN 978-7-113-23172-9

I. ①欧… II. ①亲… III. ①旅游指南—欧洲 IV.
①K950.9

中国版本图书馆CIP数据核字(2017)第121231号

书 名: 欧洲自助游(第2版)
作 者: 《亲历者》编辑部 编著

策划编辑: 聂浩智
责任编辑: 孟智纯
助理编辑: 杨 旭
版式设计: 戴立志
责任印制: 赵星辰

出版发行: 中国铁道出版社(北京市西城区右安门西街8号 邮编: 100054)
印 刷: 北京顶佳世纪印刷有限公司
版 次: 2016年10月第1版 2017年7月第2版 2017年7月第1次印刷
开 本: 889mm×1194mm 1/32 印张: 20 插页: 8 字数: 1100千
书 号: ISBN 978-7-113-23172-9
定 价: 39.80元

版权所有 侵权必究

凡购买铁道版图书, 如有印制质量问题, 请与本社读者服务部调换。

电话: 市电(010) 51873170 路电(021) 73170 (发行部)

打击盗版举报电话: 市电(010) 51873659 路电(021) 73659

目录

CONTENTS

西欧

法国..... 31

法国行前指南..... 32

巴黎..... 36

巴黎市中心 ● 卢浮宫/塞纳河/圣心堂/巴黎圣母院/巴黎市政厅/卢森堡公园/爱丽舍宫/圣日耳曼教堂/亚历山大三世桥/蓬皮杜艺术中心

凯旋门周边 ● 凯旋门/埃菲尔铁塔/巴黎歌剧院/杜乐丽花园/香榭丽舍大街/协和广场/奥赛博物馆

其他著名景点 ● 枫丹白露宫/巴黎迪士尼乐园

巴黎—凡尔赛..... 50

凡尔赛宫

马赛..... 51

马赛市中心 ● 马赛老港/马赛守护圣母教堂/马赛古救济院/马赛美术馆/法罗/隆尚宫

其他著名景点 ● 伊夫岛/普拉多海滩公园/马赛历史博物馆/卡朗格峡湾国家公园

马赛—阿维尼翁..... 56

阿维尼翁城墙/教皇宫/圣贝内泽桥/阿维尼翁圣母大教堂/小宫博物馆

马赛—波尔多..... 58

加连宫/波尔多大剧院/圣安德烈大教堂/波尔多公园

尼斯..... 60

老城区景点 ● 尼斯老城区/马蒂斯博物馆/马塞纳广场/尼斯城堡山

其他著名景点 ● 尼斯圣母大教堂/英国海滨大道/尼斯美术馆



尼斯—戛纳..... 65

影节宫/圣玛格丽特岛/城堡博物馆

专题：万众瞩目的戛纳电影节

里昂..... 68

里昂旧城周边 ● 里昂圣让首席大教堂/里昂市政厅/里昂古罗马剧场/富维耶圣母堂/金头公园

安道尔..... 72

圣科洛玛教堂/拉拉巴萨/安道尔邮政博物馆

摩纳哥..... 73

摩纳哥王宫/摩纳哥海洋馆/摩纳哥大教堂

英国..... 75

英国行前指南..... 76

伦敦..... 79

老城区景点 ● 白金汉宫/唐宁街10号/威斯敏斯特宫/威斯敏斯特教堂/海德公园/科学博物馆/福尔摩斯博物馆/肯辛顿宫/自然历史博物馆

伦敦塔桥周边 ● 塔桥/伦敦眼/圣保罗大教堂/大英博物馆

其他著名景点 ● 杜莎夫人蜡像馆/格林尼治天文台

伦敦—温莎镇..... 84

温莎城堡

剑桥..... 85

剑桥大学景点 ● 国王学院/圣约翰学院/三一学院/王后学院/剑河

爱丁堡..... 101

市中心景点 ● 爱丁堡城堡/王子街/卡尔顿山/苏格兰国家美术馆/苏格兰国家博物馆/圣吉尔斯大教堂

其他著名景点 ● 皇家英里大道/荷里路德宫

牛津..... 108

牛津大学景点 ● 万灵学院/墨顿学院/基督教堂学院/牛津大学图书馆

其他著名景点 ● 圣玛利大教堂/自然史博物馆

牛津—巴斯..... 112

罗马浴场/皇家新月楼/巴斯修道院/圆形广场

伯明翰..... 114

著名景点 ● 伯明翰博物馆及美术馆/维多利亚广场/圣菲利普大教堂/吉百利巧克力世界/佳能山公园

曼彻斯特..... 118

市区景点 ● 艾伯特广场/老特拉福德体育场/曼彻斯特市政厅/曼彻斯特美术馆/曼彻斯特大教堂/科学与工业博物馆

其他著名景点 ● 曼彻斯特唐人街/国家足球博物馆/峰区国家公园

曼彻斯特—利物浦..... 124

阿尔伯特码头/甲壳虫乐队博物馆/泰特利物浦艺术馆/利物浦大教堂/默西赛德海洋博物馆/湖区国家公园

爱尔兰..... 127

爱尔兰行前指南..... 128

都柏林..... 130

市区景点 ● 都柏林城堡/三一学院/圣帕





特里克大教堂/凤凰公园/梅瑞恩公园/国家美术馆/作家博物馆/圣殿酒吧区/健力士啤酒展览馆

荷兰…………… 139

荷兰行前指南…………… 140

阿姆斯特丹…………… 142

市中心景点●阿姆斯特丹王宫/阿姆斯特丹运河带/安妮之家/中央车站/水坝广场/西教堂/新教堂/旧教堂/圣尼古拉教堂/玛格尔桥/杜莎夫人蜡像馆/喜力啤酒体验馆
博物馆区景点●国家博物馆/梵·高美术馆/荷兰海事博物馆

其他著名景点●钻石博物馆/库肯霍夫公园/爱士曼鲜花拍卖市场/桑斯安斯风车村

鹿特丹…………… 154

市中心景点●立方方块屋/天鹅桥/圣劳伦斯大教堂/欧洲桅杆/鹿特丹港口/鹿特丹海事博物馆/昆莎美术馆/博伊曼斯·范伯宁恩美术馆

其他著名景点●自然博物馆/荷兰建筑学会/多伦音乐厅/鹿特丹中央图书馆

鹿特丹—乌得勒支…………… 161

主教堂/大教堂塔楼/音乐盒博物馆/中央博物馆/铁路博物馆/里特费尔德之家/迪克·布鲁纳故居

比利时…………… 165

比利时行前指南…………… 166

布鲁塞尔…………… 169

布鲁塞尔大广场周边●布鲁塞尔大广场/布鲁塞尔市政厅/圣于贝尔长廊/小于廉撒尿雕像

布鲁塞尔皇宫周边●布鲁塞尔皇宫/圣米歇尔及圣古都勒大教堂/比利时皇家美术馆/皇家广场/天鹅餐厅

其他著名景点●新欧盟总部大厦/五十周年纪念公园/小欧洲主题公园/原子球塔/布鲁塞尔漫画博物馆/拉肯王宫/滑铁卢古战场

布鲁塞尔—布鲁日…………… 177

市场广场/布鲁日钟楼/布鲁日市政厅/布鲁日圣母教堂/爱之湖/巧克力博物馆/钻石博物馆/达默小镇

卢森堡…………… 180

卢森堡古堡/大公宫殿/宪法广场/阿道夫大桥/风景走廊/威尔海姆二世广场/圣母大教堂/现代艺术博物馆

北欧

挪威…………… 189

挪威行前指南…………… 190

奥斯陆…………… 192

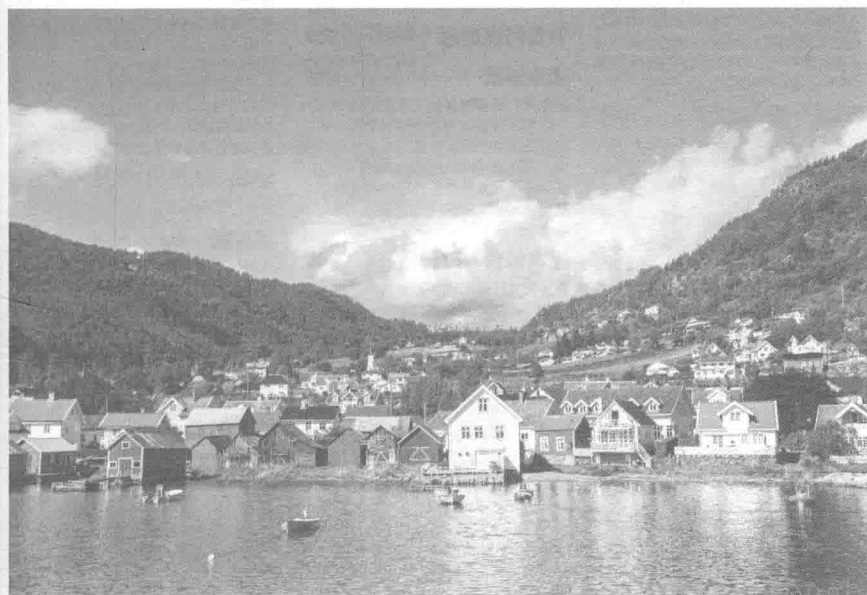
奥斯陆市区景点●挪威王宫/挪威国家美术馆/挪威历史博物馆/奥斯陆市政厅/奥斯陆歌剧院/奥斯陆大教堂/诺贝尔和平中心/阿克什胡斯城堡

奥斯陆周边景点●伊曼纽尔·维格兰博物馆/海盗船博物馆/奥斯陆市博物馆/挪威奥林匹克博物馆/麦豪根露天博物馆/利勒哈默尔艺术博物馆/米约萨湖/图森佛瑞德游乐园/霍尔门科伦滑雪跳台/吕斯郭尔跳雪台

其他著名景点●维格兰雕塑公园/蒙克美术馆

卑尔根…………… 202

布吕根景点●布吕根地区/布吕根博物馆/弗洛伊恩山/弗洛伊索道/圣玛利亚教堂





卑尔根市区景点 ● 卑尔根大教堂/老卑尔根博物馆/鱼类市场
其他著名景点 ● 汉萨博物馆/格里格故居/凡托特木板教堂/乌尔瑞肯山

瑞典..... 209

瑞典行前指南..... 210

斯德哥尔摩..... 212

老城区景点 ● 斯德哥尔摩皇宫/斯德哥尔摩大教堂/斯德哥尔摩老城/瑞典皇家歌剧院/诺贝尔博物馆/骑士岛教堂
皇后大街周边 ● 斯德哥尔摩市政厅/斯德哥尔摩国家博物馆/斯德哥尔摩音乐厅/瓦萨沉船博物馆/北欧博物馆/国王花园
其他著名景点 ● 皇后岛/斯堪森露天博物馆

斯德哥尔摩—乌普萨拉..... 221

乌普萨拉大教堂/乌普萨拉大学/乌普萨拉植物园/乌普萨拉城堡/乌普萨拉古城/乌普萨拉古城博物馆/乌普兰博物馆/林奈博物馆/林奈花园/西格图娜/古斯塔夫博物馆

斯德哥尔摩—林雪平..... 226

林雪平穹顶大教堂/城堡—教堂博物馆/斯托拉广场/林雪平大学/林雪平空军博物馆/老林雪平露天博物馆/林雪平博物馆

哥德堡..... 228

市区内景点 ● 哥德堡植物园/林荫大道/古斯塔夫阿道夫广场/哥塔广场/里瑟木游乐园/沃尔沃汽车博物馆/哥德堡艺术博物

馆/哥德堡大教堂/哥德堡鱼教堂/哥德堡歌剧院

其他著名景点 ● 阿尔弗斯城堡/维纳恩湖/莱克堡

哥德堡—马尔默..... 234

马尔默胡斯城堡/旋转大楼/圣彼得大教堂/大广场/小广场/厄勒大桥

芬兰..... 239

芬兰行前指南..... 240

赫尔辛基..... 242

赫尔辛基大教堂周边 ● 赫尔辛基大教堂/乌斯别斯基大教堂/岩石教堂/议会广场/芬兰国家美术馆

赫尔辛基周边景点 ● 芬兰堡岛/波尔沃/伴侶岛露天博物馆/努克西奥国家公园

其他著名景点 ● 哈维斯·阿曼达雕像/赫尔辛基市场/芬兰大厦/西贝柳斯公园/芬兰国家博物馆

图尔库..... 249

市中心景点 ● 图尔库城堡/图尔库美术馆/图尔库大教堂/图尔库手工业博物馆

其他著名景点 ● 楠塔利/姆明世界/汉科

罗瓦涅米..... 253

罗瓦涅米景点 ● 北极中心和拉普兰省博物馆/拉普兰森林博物馆/圣诞老人村

丹麦..... 257

丹麦行前指南..... 258

哥本哈根..... 260

市政厅广场周边 ● 趣伏里游乐场/市政厅广场/克里斯蒂安堡宫/国家博物馆

新港周边 ● 小美人鱼/阿美琳堡王宫/洛森堡宫/腓特烈堡/腓特烈教堂/圆塔

其他著名景点 ● 克伦堡宫/哥本哈根歌剧院/哥本哈根动物园/丹麦国家艺术博物馆/救世主教堂/新嘉士伯雕塑博物馆

哥本哈根—欧登塞..... 266

伊埃斯科城堡/安徒生故居博物馆/欧登塞中央广场/欧登塞动物园/菲英村



冰岛..... 269

冰岛行前指南..... 270

雷克雅未克..... 272

市区及周边景点 ● 黄金瀑布/蓝湖/托宁湖/珍珠楼/哈尔格林姆斯教堂/冰岛国家博物馆/雷克雅未克艺术博物馆/亚柏亚露天民族博物馆

其他著名景点 ● 瓦特纳冰川国家公园/米湖/韦斯特曼纳群岛/维克

中欧

德国..... 281

德国行前指南..... 282

柏林..... 286

勃兰登堡门周边 ● 勃兰登堡门/菩提树下大街/国会大厦/欧洲被害犹太人纪念碑/波茨坦广场

柏林大教堂周边 ● 柏林大教堂/柏林电视塔/博物馆岛/德国历史博物馆

柏林动物园周边 ● 柏林动物园/胜利纪念碑
其他著名景点 ● 查理检查站/东边画廊

柏林—波茨坦..... 298

无忧宫/塞琪琳霍夫宫/夏洛腾霍夫公园

慕尼黑..... 300

玛利亚广场周边 ● 玛利亚广场/新市政厅/玛利亚教堂/皇家啤酒屋

慕尼黑王宫周边 ● 慕尼黑王宫/铁阿提纳教堂/统帅堂/王宫花园

宝马博物馆周边 ● 宝马世界/宝马博物馆/奥林匹克公园

其他著名景点 ● 德意志博物馆/英国花园/宁芬堡宫/安联球场

慕尼黑—新天鹅堡..... 309

新天鹅堡/高天鹅堡

慕尼黑—贝希特斯加登 310

国王湖/魔法森林/鹰巢/耶拿峰/拉姆绍

法兰克福..... 312

罗马广场周边 ● 罗马广场/法兰克福大教堂





堂/圣保罗教堂/旧市政厅/铁桥/歌德故居
其他著名景点●法兰克福老歌剧院/欧洲
中央银行/美茵塔/法兰克福动物园

法兰克福—海德堡…… 321

海德堡城堡/大学广场/老桥

科隆…… 322

科隆大教堂周边●科隆大教堂/大圣马丁
教堂/路德维希博物馆/罗马—日耳曼博物
馆/科隆香水博物馆/霍亨索伦桥/市政厅/
科隆三角大楼

科隆巧克力博物馆周边●科隆巧克力博
物馆/科隆长廊

科隆—波恩…… 328

贝多芬故居/泊波斯多夫宫/老市政厅/
波恩大教堂广场/波恩大学/龙堡/樱花街

纽伦堡…… 330

主集市广场周边●主集市广场/玩具博物
馆/圣塞巴尔德大教堂

皇帝堡周边●皇帝堡

其他著名景点●老市政厅/圣劳伦茨教堂/
日耳曼国家博物馆

汉堡…… 335

汉堡市中心●汉堡港/汉堡市政厅/汉堡

仓库城/圣米迦勒教堂/圣尼古拉教堂/
圣·彼得利大教堂

瑞士…… 343

瑞士行前指南…… 344

苏黎世…… 347

苏黎世大教堂周边●苏黎世湖/苏黎世大
教堂/圣母大教堂/圣彼得大教堂/瑞士国
家博物馆/苏黎世歌剧院/贝耶钟表博物
馆/班霍夫大街

其他著名景点●施泰因/沙夫豪森/巴登/
圣加仑

卢塞恩…… 355

卢塞恩市区●卡贝尔桥/斯普洛耶桥/狮子
纪念碑/冰川公园/基督教堂/瑞士交通博
物馆/毕加索美术馆/穆塞格城墙

卢塞恩市郊●卢塞恩湖/瑞吉山/皮拉图斯
山/铁力士山

卢塞恩—因特拉肯…… 361

少女峰/雪朗峰/图恩湖/米伦小镇/翁根
小镇

因特拉肯—施皮茨—图恩— 伯尔尼…… 363

施皮茨城堡/图恩城堡/伯尔尼旧城区/伯
尔尼熊苑/伯尔尼钟楼/伯尔尼国会大厦/
阶梯大教堂/爱因斯坦故居

日内瓦…… 367

日内瓦湖畔●大喷泉/英国花园

日内瓦旧城区●卢梭纪念馆/圣彼得大
教堂

联合国万国宫周边●联合国万国宫/国际



红十字会及新月博物馆/鲍尔收藏馆

日内瓦—洛桑—蒙特勒 374

圣母大教堂/奥林匹克博物馆/洛桑历史博
物馆/阿尔布吕特美术馆/爱丽舍照片美术
馆/西庸城堡

专题：冰川快车

列支敦士登 378

列支敦士登景点…… 379

列支敦士登邮票博物馆/瓦杜兹城堡/米特
尔多夫街区/圣弗罗林大教堂

奥地利…… 381

奥地利行前指南…… 382

维也纳…… 384





斯蒂芬大教堂周边 ● 斯蒂芬大教堂/圣彼得教堂/维也纳城市公园

霍夫堡宫周边 ● 霍夫堡宫/国家歌剧院/国会大厦/艺术史博物馆/金色大厅
其他著名景点 ● 美泉宫/美景宫美术馆

萨尔茨堡 392

萨尔茨堡老城区 ● 萨尔茨堡城堡/米拉贝尔宫/莫扎特故居/主教宫广场/萨尔茨堡大教堂

海尔布伦戏水宫周边 ● 海尔布伦戏水宫

捷克 397

捷克行前指南 398

布拉格 400

布拉格老城广场周边 ● 布拉格老城广场/泰恩教堂/天文钟

布拉格城堡周边 ● 布拉格城堡/圣维塔大教堂/黄金巷/皇家花园

查理大桥周边 ● 查理大桥/老城桥塔/圣尼古拉教堂

犹太区周边 ● 犹太博物馆/旧犹太公墓

其他著名景点 ● 高堡/火药塔/布拉格老市政厅/瓦茨拉夫广场/跳舞的房子/布拉格国家博物馆

布拉格—卡罗维发利 ... 407

米尔温泉长廊/市场温泉回廊/圣彼得保罗教堂/莫泽玻璃博物馆/戴安娜观景塔

布拉格—克鲁姆洛夫 ... 409

克鲁姆洛夫城堡/克鲁姆洛夫城堡花园/木偶博物馆/圣维塔教堂/石墨矿

布拉格—库特纳霍拉 ... 410

人骨教堂/圣巴巴拉教堂/意大利庭院

匈牙利 413

匈牙利行前指南 414

布达佩斯 416

国会大厦周边 ● 国会大厦/链子桥/渔人堡/马加什教堂/布达城堡/布达皇宫/国家歌剧院

瓦茨大街周边 ● 瓦茨大街/国家博物馆
其他著名景点 ● 英雄广场/玛格丽特岛

波兰 423

波兰行前指南 424

华沙 426

城堡广场周边 ● 城堡广场/王宫城堡/居里夫人博物馆

市中心景点 ● 华沙美人鱼/文化科学宫/肖邦博物馆/华沙国家博物馆

其他著名景点 ● 圣十字教堂/维拉努夫宫/华沙起义博物馆

斯洛伐克 ... 435

斯洛伐克行前指南 436

布拉迪斯拉发 437

老城区景点 ● 布拉迪斯拉发城堡/米加勒门

大广场周边 ● 大广场/圣马丁大教堂/守望者雕像/总统府/主教宫



希腊 445

希腊行前指南 446

雅典 448

卫城周边 ● 卫城/普拉卡/宙斯神庙/卫城博物馆/阿迪库斯剧场

宪法广场周边 ● 宪法广场/奥林匹亚宙斯神庙/奥林匹克竞技场/国家花园

其他著名景点 ● 贝纳基博物馆/希腊民间艺术博物馆/国家考古博物馆/碑文博物馆/拜占庭博物馆/古安哥拉遗址/雅典奥林匹克体育场

爱琴海 460

罗德岛 ● 蝴蝶谷/林佐斯/骑士大街/骑士宫殿/考古博物馆

米克诺斯岛 ● 小威尼斯/米克诺斯风车/帕拉波尔蒂阿尼教堂

圣托里尼岛 ● 伊亚/卡玛里海滩/阿科罗提利遗址

克里特岛 ● 克诺索斯王宫/库勒斯古堡/考古学博物馆/威尼斯城堡/萨马利亚峡谷

保加利亚 ... 469

索非亚景点 ● 索非亚大教堂/里拉修道院/鲍亚纳教堂

罗马尼亚 ... 471

布加勒斯特景点 ● 国民文化宫/族长大教堂/革命广场

意大利 475

意大利行前指南 476

罗马 479

古罗马斗兽场周边 ● 古罗马斗兽场/威尼斯广场/图拉真广场/帕拉蒂诺山

西班牙广场周边 ● 万神殿/西班牙广场/真



理之口/天使城堡/特莱维喷泉/纳沃纳广场

其他著名景点●罗马歌剧院/卡拉卡拉浴场

罗马—梵蒂冈..... 487

圣彼得大教堂/圣彼得广场/梵蒂冈博物馆

威尼斯..... 489

市区内景点●威尼斯叹息桥/里亚托桥/威尼斯公爵宫/黄金宫/安康圣母教堂

其他著名景点●圣马可广场/圣马可大教堂/威尼斯钟楼/穆拉诺岛/布拉诺岛/利多岛

米兰..... 496

市内景点●米兰大教堂/米兰王宫/感恩圣母堂/斯卡拉剧院/米兰和平门/布雷拉美术馆/斯福尔扎城堡

都灵..... 503

市内景点●卡斯特罗广场/都灵王宫/埃及博物馆/都灵大教堂/都灵汽车博物馆/安东内列纳塔

都灵—博洛尼亚..... 507

海神喷泉/马乔列广场/双塔/圣彼得罗尼奥教堂

佛罗伦萨..... 508

市区景点●花之圣母大教堂/乔托钟楼/佛罗伦萨市政厅广场/乌菲奇美术馆/圣十字教堂/皮蒂宫

其他著名景点●米开朗基罗广场/学院美术馆

佛罗伦萨—比萨..... 514

比萨斜塔/比萨洗礼堂/比萨大教堂

那不勒斯..... 515

市内景点●新城堡/翁贝托长廊/蛋堡/圣母玛蒂诺修道院/圣卡尔洛歌剧院

其他著名景点●维苏威火山/圣埃尔默城堡

那不勒斯—庞贝..... 520

庞贝古城/维苏威博物馆

西西里岛..... 521

西西里岛景点●巴勒莫大教堂及地下宝藏/四角场/巴勒莫国际木偶博物馆/诺曼皇宫/普雷托利亚喷泉/阿格里真托考古博物馆/神殿之谷/锡拉库萨

圣马力诺..... 525

圣马力诺景点●瓜伊塔要塞/自由广场/切斯塔要塞/蒂塔诺山/圣马力诺国家博物馆/圣马力诺大教堂

马耳他..... 529

马耳他景点●瓦莱塔/蓝窗/瓦莱塔圣约翰大教堂/三姐妹城/蓝洞和蓝湖/大团长宫/丁里悬崖

西班牙..... 533

西班牙行前指南..... 534



马德里..... 537

马约尔广场周边●太阳门广场/格兰大道/马德里王宫/阿尔穆德纳大教堂/圣弗朗西斯科大教堂/皇家剧院/马德里市政广场/西班牙广场

阿尔卡拉门周边●阿尔卡拉门/丽池公园/西贝莱斯广场/普拉多博物馆/索菲亚王后艺术中心

马德里—塞哥维亚..... 547

塞哥维亚大教堂/罗马大渡槽/阿尔卡萨堡/塞哥维亚马约尔广场

马德里—萨拉戈萨..... 549

萨拉戈萨大教堂/皮拉尔广场与拉赛欧广场/石桥/阿尔哈菲利亚宫

巴塞罗那..... 550

皇家广场周边●巴特罗之家/米拉之家/兰布拉大道/巴塞罗那大教堂/毕加索博物馆/哥伦布纪念塔





西班牙广场周边 ● 魔幻喷泉/西班牙村/加泰罗尼亚国家艺术博物馆

其他著名景点 ● 圣家族大教堂/圭尔公园

巴塞罗那—瓦伦西亚……559

艺术科技城/瓦伦西亚大教堂/丝绸交易厅/圣女广场

塞维利亚……580

塞维利亚王宫周边 ● 塞维利亚圣母主教座堂/塞维利亚王宫/塞维利亚斗牛广场/黄金塔/吉拉尔达塔

其他著名景点 ● 西班牙广场/都市阳伞

塞维利亚—格拉纳达……588

阿尔罕布拉宫/格拉纳达大教堂/纳斯瑞德宫殿

塞维利亚—科尔多瓦……587

科尔多瓦清真寺/罗马桥/百花巷

葡萄牙……569

葡萄牙行前指南……570

里斯本……572

贝伦区及周边 ● 贝伦宫/航海纪念碑/“四



二五”大桥/热罗尼莫斯修道院

商业广场周边 ● 商业广场/圣朱斯塔升降梯/圣乔治城堡/自由大道

其他著名景点 ● 万国公园/耶稣像

东欧

俄罗斯……583

俄罗斯行前指南……584

莫斯科……587

红场周边 ● 红场/圣瓦西里大教堂/列宁墓/克里姆林宫/国家历史博物馆/喀山大教堂

麻雀山周边 ● 救世主大教堂/麻雀山/莫斯科大学/凯旋门/新圣女公墓

莫斯科—诺夫哥罗德……597

诺夫哥罗德克里姆林宫/“千年俄罗斯”纪念碑/尤利耶夫修道院

莫斯科—金环……598

金门/圣母升天大教堂/德米特里耶夫教堂/苏兹达尔克里姆林宫

圣彼得堡……600

涅瓦河周边 ● 海军部大厦/冬宫/冬宫广场/埃尔米塔日博物馆/圣以撒大教堂/圣彼得堡喀山大教堂/夏花园/彼得保罗要塞

其他著名景点 ● 夏宫/滴血大教堂/俄罗斯博物馆

新西伯利亚……609

市区景点 ● 圣尼古拉礼拜堂/国立艺术博物馆/新西伯利亚动物园/新西伯利亚国立歌剧芭蕾舞剧院/亚历山大·涅夫斯基主教座堂

新西伯利亚—伊尔库茨克 612

贝加尔湖/基洛夫广场/“十二月革命党人”博物馆/贝加尔湖民俗博物馆/奥列洪岛

乌克兰……615

乌克兰行前指南……616

基辅……617

独立广场周边 ● 独立广场/安德烈教堂/金门/安德烈斜坡/圣米迦勒金顶修道院/圣弗拉基米尔大教堂/国立切诺贝利博物馆

其他著名景点 ● 洞窟修道院

摩尔多瓦……623

摩尔多瓦景点 ● 普希金博物馆/米列什季米奇酒窖

白俄罗斯……627

白俄罗斯行前指南……628

明斯克……629

胜利广场周边 ● 胜利广场/圣灵主教大教堂/泪岛/伟大卫国战争历史国家博物馆

其他著名景点 ● 米尔城堡/别洛韦日国家森林公园

立陶宛……633

立陶宛行前指南……634

维尔纽斯……635

维尔纽斯大教堂周边 ● 维尔纽斯大教堂/黎明之门/圣安娜教堂/乌祖皮斯/立陶宛国家博物馆





欧洲各国紧急电话…… 850

中国驻欧洲主要国家使领馆
信息…… 851

欧洲国家、欧盟成员国、欧
元区与申根国家一览表 852

爱沙尼亚… 639

爱沙尼亚行前指南…… 640

塔林…… 641

塔林老城区景点●塔林市政厅/塔林市政
厅药房/亚历山大·涅夫斯基主座教堂/圣
尼古拉斯教堂/圣奥拉夫大教堂

拉脱维亚… 644

里加主要景点●圣彼得教堂/黑头宫/自由
纪念碑

附录…… 647

欧洲行前指南…… 647





EUROPE 欧洲自助游

《亲历者》编辑部 编著

2018
全新第2版

中国铁道出版社
CHINA RAILWAY PUBLISHING HOUSE

有必要知道的贵族服饰

贵族，在现代人眼中是个时髦的词，只不过调侃和误读的含义居多。在欧洲，贵族群体虽已逐渐没落，但贵族文化却沉淀下来，尤其是贵族服饰对现代时尚的影响，让人无法预料。

拜占庭服饰

欧洲中世纪拜占庭样式服装继承和发扬了古希腊与古罗马的文明和艺术风格，同时又糅合了东方精美华丽的刺绣图案，并以丝绸为贵为尚。拜占庭时期的服装款式大致分为大斗篷样式、拼贴样式、刺绣样式三种。



▲ 大斗篷样式



拼贴样式 ▲



▲ 刺绣样式



现代时髦样式 ▲

文艺复兴时期服饰

在文艺复兴思潮的影响下，提倡个性、人性解放，对服装也产生了重大影响。此时的女人们为了突出自己的曲线美，开始让坚硬的紧身胸衣和庞大的裙撑组合来完成自身的曲线美。

服饰真的很美，完美地突出了每个人的曲线，可是美的背后却是不为人知的痛苦。那个时期的女子外表看着都很美艳，但穿着紧身胸衣，非常痛苦。紧身胸衣就和我国的缠足一样，女孩们从孩童时期开始穿起，还被视为家庭教养的一个重要环节。

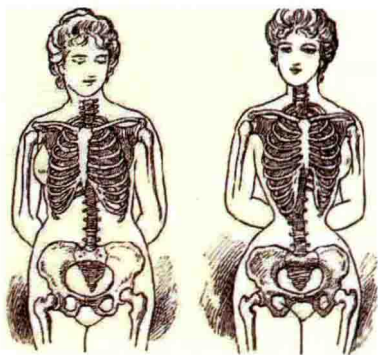
文艺复兴时期，西方人认为美丽的姑娘必须腰肢纤细。那时许多贵族家的少女在母亲的监督下，从小就有计划地长期进行束腰活动。为了得到细腰，最迟在14、15岁以前，在肉体未发育成熟时就开始整天扎着紧身胸衣，只有在晚上睡觉时才能解下来，随着她们对束腰形成习惯，胸衣会越来越紧，经过多年努力，身体的其他部分发育正常，而腰却十分纤细。

紧身胸衣长期使用，有利有弊，女孩得到了完美的身材，为了达到极致的病态美，甚至出现了铁质胸衣。这种美的追求严重摧残了女性身体健康，不仅使骨骼严重变形，也使内脏发生了不同程度的位移，使得那个时代的女性极易流产。

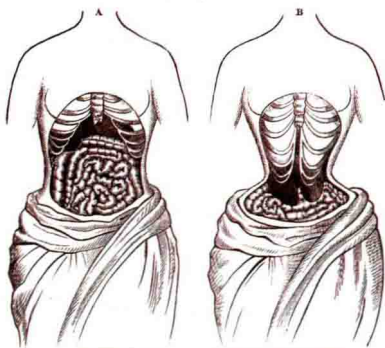
1906年，服装设计界的革命家保罗·布瓦列特第一次将紧身胸衣从女装界深深地剔除，彻底地放弃它，取而代之的是更为舒适的内衣。



文艺复兴时期的服饰



长期穿束胸导致骨骼变形



长期穿束胸导致内脏移位

启蒙时期服饰

启蒙运动是17~18世纪法国大革命的一个新思维不断涌现的时代，同时对音乐、建筑、艺术以及服饰都产生了重要的影响。



巴洛克服饰

巴洛克是17世纪欧洲广泛流行的一种艺术样式，它打破理性的宁静和谐，具有浓郁的浪漫主义色彩，非常强调艺术家的丰富想象力。而在服饰方面，更是一改之前灰暗、直板的艺术风格，服装变得自然、松弛，把人体与自然巧妙地联系在一起，形成了独特的风格，主要表现为荷兰风格和法国风格两部分。

荷兰风格的男装外套是繁多装饰性强的排扣，同时裤子只到膝盖的长度，下面是长袜；而法国风格的男装则是大量使用缎带和花边，最大的特色就是大袖子花边，带马刺的鞋子，然后配有羽毛大帽子和佩剑，显得十分“妩媚”。

荷兰风格的女装丢弃了宽大的裙撑，腰线上移，让人看起来平缓、柔和和圆润，上衣一般是齐脖子的花边大领，袖子很有特色，一节一节地箍起来，一层层地装饰花边，十分好看；而法国风格的女装特点是大量褶皱和花边，外加无数花饰，看起来十分高贵、奢华。



荷兰风格男装



筒形长裤



靴口向外翻



法国风格男装



有时尚领饰，还有花边缎带



羽毛大帽子



▲ 荷兰风格女装



外裙一般颜色比衬裙深，衬裙有大量刺绣图案，这是巴洛克风格盛行时期最为华丽的大团花和果实图案。

洛可可服饰

洛可可是法国古典主义以后衍生出来的服饰风格，服装在此艺术思潮的影响下，颜色柔美细腻，面料质感温软，浪漫而华贵，更加强化的局部特征设计，常饰以华丽花边、领部细褶和袖部装饰，精巧的刺绣工艺和诸如蝴蝶结、玫瑰花装饰等设计非常普遍。



发饰为高发髻，不仅有珍珠宝石镶嵌，还常以假花、羽毛缎带、树枝、小鸟以及蔬菜等饰物装饰。

头上和衣服上都采用精致细腻的蝴蝶结、玫瑰花图案、堆褶、蕾丝、绸缎、人造花饰物等装饰，显得服装上上下下如花似锦，艳丽多姿。

这时的裙撑比之前都要大，前后扁平，左右宽大，走上极端追求造型美的道路，这种裙撑给表层装饰创造了更多机会。