

阿
郎
著

春天 对 樱桃树 做的 事



红尘里无趣的君子很多，人海中丰饶的妙人很少
我想对你做，春天对樱桃树做的事

张一白 / 周黎明 / 韩松落 / 左 衡 / 金宇轩 挚诚推荐

《看电影》杂志主编阿郎经典专栏《情爱参考》首度集结

▶在禁忌狂放的情爱光影里，直面人、性与人性

百花洲文艺出版社
BAIHUAZHOU LITERATURE AND ART PRESS

春天
对
樱桃树
做
的
事

郎

著

图书在版编目 (CIP) 数据

春天对樱桃树做的事 / 阿郎著. — 南昌: 百花洲
文艺出版社, 2017.4
ISBN 978-7-5500-2123-5

I. ①春… II. ①阿… III. ①随笔—作品集—中国—
当代 IV. ①I267.1

中国版本图书馆 CIP 数据核字 (2017) 第 035069 号

出版者 百花洲文艺出版社
社 址 江西省南昌市红谷滩世贸路 898 号博能中心 A 座 20 楼 邮编: 330038
电 话 0791-86895108 (发行热线) 0791-86894790 (编辑热线)
网 址 <http://www.bhzwjy.com>
E-mail bhzwjy0791@163.com

书 名 春天对樱桃树做的事
作 者 阿 郎
出版人 姚雪雪
出品人 李国靖
特约监制 王 瑜
责任编辑 杨 旭
特约策划 王俊艳
特约编辑 王俊艳
封面设计 施 军
封面绘图 六厘蜚羊
版式设计 王雨晨
经 销 全国新华书店
印 刷 三河市兴达印务有限公司
开 本 1/32 880mm × 1230mm
印 张 11.5
字 数 276 千字
版 次 2017 年 4 月第 1 版
印 次 2017 年 4 月第 1 次印刷
书 号 ISBN 978-7-5500-2123-5
定 价 39.80 元

赣版权登字: 05-2017-64

版权所有, 侵权必究

图书若有印装错误可向承印厂调换

“所有这些梦也是你们的梦，你我之间唯一的差别是我能把它们说出来。”

——沃纳·赫尔佐格



“我的电影总是在表现我一念之间的欲望。我总是跟着感觉走，但总是走得很规矩。”

——罗曼·波兰斯基

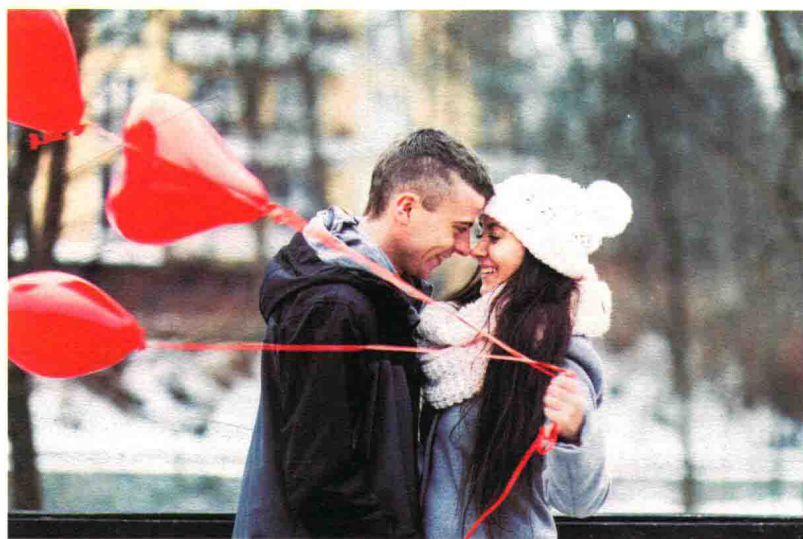




“电影不是在探讨人们做什么，而是探讨他们在做事情时脑子里想什么。”

——埃里克·侯麦







“我的电影从来无意写实，它们是镜子，是现实的片段，几乎跟梦一样。”
——英格玛·伯格曼







“我人生的一大遗憾就是，我不是另外一个人。”

——伍迪·艾伦





“我在任何地方，唯独不在此处。”

——让-吕克·戈达尔



自序

断刃与胭脂

在2003到2011这8年，我在《看电影》杂志主持一个叫作“情爱参考”的影评专栏。

2015年在北京，遇到一个媒体朋友，第一次见面，她和我说：“我是看你的《情爱参考》长大的。”对于一个媒体人，这大概是吨位很大的夸奖了吧。

这个栏目的设置本意，就如“情爱参考”的字面意思。影片的选择，必须限制在类型的框架内。而在选择影片和图片的时候，我经常问自己的就是“有什么参考价值吗”。大概就是这样的思维，才在几个人试写之后，编辑部决定由我来主持这个栏目。

后来知道，做出这样选择，是因为我写的情爱参考“最不情爱”。在这个栏目一开始，我就知道一点，情爱只是引子，参考才是重要的。毕竟影片类型已经在那了，文字更需要洁身自好，电影是一个太特殊的产品了。

这个栏目，我一直坚持自己写。只是后来工作越来越忙，需要同事顶班的时候越来越多。8年之后，决定交出这个栏目的时候，我没有感到

轻松，反倒是很多奇怪的情绪，爬满心头。

关于这个栏目，广告部的同事经常告诉我，和客户进入闲谈阶段的时候，他们往往最先询问“情爱参考什么时候可以出书”。我不知道，或者说，我没有做好这个准备。这一等，又是6年。当那位媒体朋友再和我说起“情爱参考”这个栏目的时候，我知道，有些事情，已经被时间浇灌成型，是时候，拿到阳光里晾晒了。

电影被附加的东西太多，它是一个精神象征；是一个追求利润最大化的产品；是一个使命多元的工具；有时候，也是一种隐秘盛放。其实所有的艺术作品，都是欲望的花朵。电影在一开始，就是“给文盲找乐子用的”，这决定了它要负担的原始使命，总是比其他艺术形式更直接，更目的明确。

但彼时的电影之所以成为今日的电影，是因为他们更懂得在这些欲望的边缘，施加更为电影化的注脚。贪婪用理想主义点缀，就是[华尔街]；暴力用正义去包裹，就是[边境杀手]；情欲穿上爱情的外衣，就是[美国美人]；自私用救赎去装点，就是[海边的曼彻斯特]。

电影人一定是人性洞察方面的大师，他们知道人性的本质在哪，也知道人性的装扮点在哪。如果一个导演连钱都不爱，他也不会爱他的电影。如果一个电影人连人类的基本需求都不屑于关注，相信我，他的精