

在所有的家饰彩绘风格中，  
玫瑰，向来是永不退流行的主题。  
无论是复古简约的单笔画法，  
还是华丽繁复的油彩表现，  
玫瑰真的怎么画都美。  
就让玫瑰细致绮丽的情影，  
为居家生活增添几许欧式风情。

# 玫瑰 *Rose Painting* 彩绘

黄彦蓁 著

随书附赠

90分钟教学DVD

DVD  
VIDEO

河南科学技术出版社

台湾教育之友文化有限公司授权河南科学技术出版社在中国大陆独家出版发行本书简体字版。

版权所有，翻印必究

著作权合同登记号：图字16-2010-89



#### 图书在版编目（CIP）数据

玫瑰彩绘/黄彦蓁著.—郑州：河南科学技术出版社，2011.4  
ISBN 978-7-5349-4828-2

I. ①玫… II. ①黄… III. ①彩绘—技法（美术） IV. ①J527

中国版本图书馆CIP数据核字（2011）第002746号

---

出版发行：河南科学技术出版社

地址：郑州市经五路66号 邮编：450002

电话：(0371) 65737028 65788613

网址：www.hnstp.cn

策划编辑：刘欣

责任编辑：刘欣

责任校对：刘瑞

封面设计：北京水长流文化发展有限公司

印刷：北京瑞禾彩色印刷有限公司

经销：全国新华书店

幅面尺寸：170mm×240mm 印张：8 字数：200千字

版次：2011年4月第1版 2011年4月第1次印刷

定价：29.80元

---

如发现印、装质量问题，影响阅读，请与出版社联系。

在所有的家饰彩绘风格中，  
玫瑰，向来是永不退流行的主题。  
无论是复古简约的单笔画法，  
还是华丽繁复的油彩表现，  
玫瑰真的怎么画都美。  
就让玫瑰细致绮丽的情影，  
为居家生活增添几许欧式风情。

# 玫瑰 *Rose Painting* 彩绘

黄彦蓁 著

随书附赠

90分钟教学DVD

DVD  
VIDEO

河南科学技术出版社



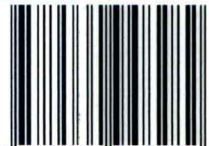
Rose Painting

喜欢

就能让你的生活绽放如玫瑰般的浪漫热情，  
彩绘就是这么简单。  
现在就让我们一同进入玫瑰的异想世界吧！

上架建议 设计·手绘

ISBN 978-7-5349-4828-2



9 787534 948282 >

定价：29.80元

# 玫瑰彩绘

*Rose Painting*

黄彦蓁 著



河南科学技术出版社

· 郑州 ·

试读结束：需要全本请在线购买：[www.ertongbook.com](http://www.ertongbook.com)

## 作者序

## 体验世界彩绘之美

创作本书的目的，是希望运用更简单的笔法与技法来引领初学者掌握彩绘技巧。书中主要使用椭圆笔和3号貂毛笔，教您用几种由浅入深的玫瑰画法来装饰家中的器物，让您更轻松体会到彩绘的乐趣。

本书是依难易程度编排的，希望借此可以让读者对各种玫瑰画法更有概念。艺术是灵动的，您在使用本书时，不必完全按照书中介绍的配色，

尽量尝试各种您喜欢的颜色。即使画完后不满意，也可以重新来过。

我在教学时，希望学生能够按自己的想法配色，一方面可以对颜色更敏感，另一方面也可以从失败中了解什么颜色可以互相搭配，什么颜色组合在一起会不协调。



书中的素材除了木器之外还有瓷器，每件作品完成后都会令人雀跃不已。瓷器的绘制过程少了上底色这一步骤，所以完成的速度比木器快了许多，而且只需使用可设定温度的家用烤箱便可完成，非常值得各位尝试。

本书附赠的DVD中，还有书上没有介绍的作品步骤示范，希望可以让您学习更多完整且清楚的画法。

唯有不断地练习才能使您的作品日益精进，日后我将为各位介绍其他国家的画风，让您体验世界彩绘之美。

黄彦蓁

# 玫瑰彩绘

Rose Painting

## CONTENTS

### 目录



4 作者序 体验世界彩绘之美

### Part 1

## 9 作品欣赏

### 爱恋玫瑰的一颦一笑

- 10 Level 1 火红玫瑰·低喃热情
- 10 眼镜盒
- 11 简易餐巾纸架、开瓶器和圆形杯垫
- 12 复古花茶杯
- 14 造型瓷盘
- 16 复古纸巾盒与复古铅笔盒
- 18 田园风喷水壶和花盆
- 19 花朵首饰珠宝盒



## 20 Level 2 粉红玫瑰·绽放娇艳

- 20 小椭圆置物盒
- 21 玫瑰钥匙盒
- 22 紫色调味罐架
- 24 淡雅玫瑰卫生巾盒
- 25 六角葵花瓷盘
- 26 黄色系铅笔盒
- 27 玫瑰置物盒

## 28 Level 3 净白玫瑰·吐纳纯真

- 28 双格笔筒
- 30 黑色拿铁杯与绿色广口杯
- 32 花形餐巾纸架
- 32 白色多角花茶杯

## 34 Level 4 靛蓝玫瑰·静谧怡人

- 34 洞洞笔盒
- 36 白色瓷盘
- 38 黄色综合花卉盘与蓝色玫瑰盘
- 40 紫色椭圆盒和复古小木框
- 42 船形盒
- 44 椭圆形壁饰与结婚周年纪念板

## 46 Level 5 紫色玫瑰·倾诉雅致

- 46 贝壳圆盒
- 47 三层文件夹
- 48 玫瑰花边圆盘和纸巾盒
- 50 黑色油画圆盒与方形壁饰
- 52 玫瑰六层咖啡杯架

## Part 2

## 55 椭圆笔法步骤解说

### 彩绘玫瑰的写意人生

## 56 花瓣常用笔法

- \* 逗点笔法
- \* S形笔法
- \* 上弯U形笔法
- \* 正U形笔法
- \* 圆形笔法
- \* 胖逗点笔法
- \* 长逗点笔法
- \* 半圆形笔法

## 61 叶子常用笔法

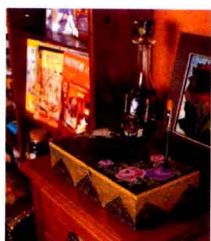
- \* 瓜子形叶
- \* 宽瓜子形叶
- \* 长逗点形叶
- \* S形叶

## 63 其他笔法

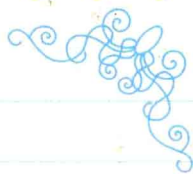
- \* 玛格丽特
- \* 简易三色堇
- \* 简易逗点玫瑰
- \* 瓷器玫瑰画法
- \* Level 2 玫瑰画法
- \* Level 3 玫瑰画法

## 68 进阶示范

- \* 葫芦祝福板
- \* 心形珠宝盒
- \* 水果篮







## Part 3

# 73 作品图稿及解说

## How To Make

### Level 1

- 74 眼镜盒
- 75 简易餐巾纸架
- 76 开瓶器
- 77 绿色复古花茶杯
- 77 蓝色玫瑰马克杯
- 78 白色牛奶杯
- 78 紫色黄边瓷盘
- 80 蓝底黄边小瓷盘/八角盘
- 81 复古铅笔盒
- 82 紫色喷水壶
- 83 蓝色花盆
- 84 花朵首饰珠宝盒

### Level 2

- 85 小椭圆盒A与B
- 86 玫瑰钥匙盒
- 87 紫色调味罐架/圆形杯垫
- 88 淡雅玫瑰卫生巾盒
- 90 六角葵花瓷盘
- 91 黄色系铅笔盒
- 93 玫瑰置物盒

### Level 3

- 94 双格笔筒
- 96 黑色拿铁杯
- 97 绿色广口杯
- 98 花形餐巾纸架
- 99 白色多角花茶杯

### Level 4

- 100 洞洞笔盒
- 101 小白色瓷盘
- 101 大白色瓷盘
- 103 蓝色玫瑰盘
- 104 黄色综合花卉盘
- 106 复古小木框
- 107 紫色椭圆盒
- 108 船形盒
- 110 结婚周年纪念板
- 111 椭圆形壁饰

### Level 5

- 112 贝壳圆盒
- 113 三层文件夹/纸巾盒
- 116 玫瑰花边圆盘
- 118 黑色油画圆盒
- 120 长方形壁饰
- 121 玫瑰六层咖啡杯架

## 补充

- 122 葫芦祝福板
- 123 心形珠宝盒
- 124 水果篮
- 125 钢琴音乐盒
- 126 玫瑰镜





- Pink glasses case
- Napkin holder
- Nostalgic teacup
- Stylish ceramic plate
- Blue octagonal plate with yellow trim
- Nostalgic tissue holder and pencil box
- Watering container
- Jewel box with floral painting
- Oval-shaped container
- Rose pattern key holder
- Purple condiment jar shelf
- Elegant rose pattern hygiene pads box
- Sunflower hexagon ceramic plate
- Yellow pencil box
- Rose painting container
- Two-part pencil holder



# Part 1



## 作品欣赏

# 爱恋玫瑰的一颦一笑

带刺的植物很多，却很少能像玫瑰一般让人心醉神迷。

即使在观赏时，不小心被花刺刺伤了手，

也只会轻蹙眉头，

不以为意，甚至还会觉得带点诗意。

玫瑰的魅力就是那样令人难以抵挡。

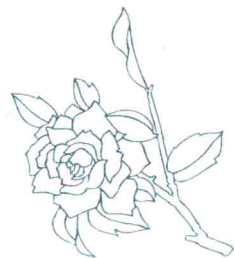
试着想象走入满是盛开玫瑰的花径里，

清风迎面吹来阵阵甜美的花香气息，

含苞待放的花蕾正倾吐着诱人的芬芳，

唤醒疲惫已久的心灵，

让我们一起进入绚丽多彩的瑰丽世界吧！



Level 1

# 火红玫瑰·低喃热情

在玫瑰奔放的外表下，有着代表相知相守的心意，为情人的浪漫誓约增添了幸福的喜悦。

## \* 眼镜盒

看似非常普通的眼镜盒，经过细腻地彩绘修饰后，别有一番典雅细致的韵味，令人爱不释手。

● step by step→P74

*Pink glasses case*

## \* 简易餐巾纸架、开瓶器和圆形杯垫

紫色系最能吸引众人的目光，虽然只是简单的渐层画法，还是可以描绘出生动的美感。

● step by step → P76和P87

*Napkin holder*



## \* 简易餐巾纸架

仅以椭圆笔和圆笔创作的作品，花朵高矮不一，营造出活泼的布局。

● step by step → P75

## \* 复古花茶杯

利用杯子的原色搭配适宜的底色，营造出东方风情或田园风格，让您在家中也可体会品茗悠闲的味道。

● step by step→P77

*Nostalgic teacup*





## \* 花朵构图

玫瑰花是用丸笔蘸双色画出的简易花形，以层层重叠的逗点笔法，描绘出花瓣的层次感。

*Nostalgic teacup*



*Stylish ceramic plate*

## \* 造型瓷盘

用简单的色块和圆点，增添盘子边缘的变化，以衬托出中间花朵的色彩与图案，整体感觉活泼而俏丽。

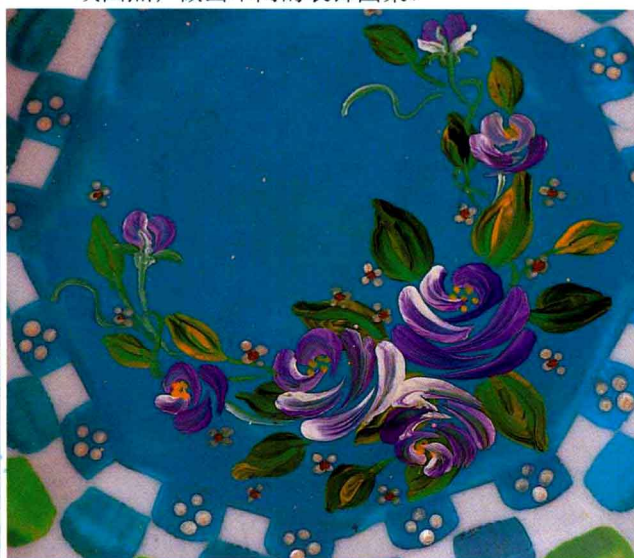
● step by step→P78和P80





## \* 蓝底黄边八角盘

这4个盘子的底花画法差不多，以逗点笔法层层重叠围绕而成，叶子部分是用丸笔画出来的。盘子的外缘可用简单的色块、线条或圆点，做出不同的装饰图案。



## \* 盘底花样构图

这组盘子的底色非常鲜艳，以冷色系为主，外缘用对比色黄色来凸显中间的色块，两者的分量要有区别，画面才不会混乱。

*Blue octagonal plate  
with yellow trim*