

根据国家建委(75)建发设字108号文

国家建委建筑科学研究院审定

全国通用

工业厂房建筑配件标准图集

J 238

卷材屋面建筑构造

TU231-64

D:361

第一机械工业部设计总院编制

1980

卷材屋面建筑构造

J 238 第一机械工业部设计总院主编

编制单位负责人 张树梅

编制单位技术负责人

技术审定人 苏常

设计负责人 钱碧茹

目

1	封面	-----	页
2	目录	-----	1
3	说明	-----	2~3
4	屋面详图索引	-----	4
5	挑檐	-----	5
6	外檐沟	-----	6
7	山墙转角	-----	7
8	女儿墙、内天沟	-----	8
9	天沟出山墙及穿墙出水口	-----	9
10	多层厂房挑檐及女儿墙	-----	10
11	压顶反油毡收头	-----	11
12	女儿墙、内天沟(370墙)	-----	12
13	女儿墙、出人孔及门口处详图	-----	13
14	内天沟有联系尺寸	-----	14
15	内天沟有联系尺寸(370墙)	-----	15

录

16	高低跨在同一轴线	-----	16
17	高低跨变形缝、抗震缝	-----	17
18	变形缝、抗震缝	-----	18
19	防裂及防暴晒措施	-----	19
20	雨水斗及铁水盘安装图	-----	20
21	穿墙出水口、水斗、雨水管详图	-----	21
22	管道泛水	-----	22
23	拉索座	-----	23
24	变形缝(一) 铁皮泛水	-----	24
25	变形缝(二) 铁皮泛水	-----	25
26	变形缝(三) 铁皮泛水	-----	26
27	变形缝(四) 铁皮泛水	-----	27
28	隔热屋面	-----	28



* 2 0 0 4 9 5 7 9 4 *

标准图
1980

目 录

J238

页 | 1

卷材屋面建筑构造

J 238

第一机械工业部设计总院主编

编制单位负责人

张树梅

编制单位技术负责人

技术审定人

苏常

设计负责人

钱碧筠

目

1	封面	-----	页
2	目录	-----	1
3	说明	-----	2~3
4	屋面详图索引	-----	4
5	挑檐	-----	5
6	外檐沟	-----	6
7	山墙转角	-----	7
8	女儿墙、内天沟	-----	8
9	天沟出山墙及穿墙出水口	-----	9
10	多层厂房挑檐及女儿墙	-----	10
11	压顶反油毡收头	-----	11
12	女儿墙、内天沟(370墙)	-----	12
13	女儿墙、出人孔及门口处详图	-----	13
14	内天沟有联系尺寸	-----	14
15	内天沟有联系尺寸(370墙)	-----	15

录

16	高低跨在同一轴线	-----	16
17	高低跨变形缝、抗震缝	-----	17
18	变形缝、抗震缝	-----	18
19	防裂及防暴晒措施	-----	19
20	雨水斗及铁水盘安装图	-----	20
21	穿墙出水口、水斗、雨水管详图	-----	21
22	管道泛水	-----	22
23	拉索座	-----	23
24	变形缝(一) 铁皮泛水	-----	24
25	变形缝(二) 铁皮泛水	-----	25
26	变形缝(三) 铁皮泛水	-----	26
27	变形缝(四) 铁皮泛水	-----	27
28	隔热屋面	-----	28



* 2 0 0 4 9 5 7 9 4 *

标准图

1980

目 录

J238

页

1

卷材屋面建筑构造

J 238 第一机械工业部设计总院主编

编制单位负责人 张树梅

编制单位技术负责人

技术审定人 苏常

设计负责人 钱碧茹

目

1	封面	-----	页
2	目录	-----	1
3	说明	-----	2~3
4	屋面详图索引	-----	4
5	挑檐	-----	5
6	外檐沟	-----	6
7	山墙转角	-----	7
8	女儿墙、内天沟	-----	8
9	天沟出山墙及穿墙出水口	-----	9
10	多层厂房挑檐及女儿墙	-----	10
11	压顶反油毡收头	-----	11
12	女儿墙、内天沟(370墙)	-----	12
13	女儿墙、出人孔及门口处详图	-----	13
14	内天沟有联系尺寸	-----	14
15	内天沟有联系尺寸(370墙)	-----	15

录

16	高低跨在同一轴线	-----	16
17	高低跨变形缝、抗震缝	-----	17
18	变形缝、抗震缝	-----	18
19	防裂及防暴晒措施	-----	19
20	雨水斗及铁水盘安装图	-----	20
21	穿墙出水口、水斗、雨水管详图	-----	21
22	管道泛水	-----	22
23	拉索座	-----	23
24	变形缝(一) 铁皮泛水	-----	24
25	变形缝(二) 铁皮泛水	-----	25
26	变形缝(三) 铁皮泛水	-----	26
27	变形缝(四) 铁皮泛水	-----	27
28	隔热屋面	-----	28



* 2 0 0 4 9 5 7 9 4 *

标准图
1980

目 录

J238

页

1

说 明

- 1 本图集由一机部设计总院主编。参加编制的单位有：一机部第十设计院、抗震办公室、第一设计院、第七设计院、农机部第二设计院。并承西北工业建筑设计院协编。
- 2 本图集适用于全国非地震区和按设计烈度七、八度设防的地震区，一般单层、多层工业厂房，生产辅助和生活用房。卷材屋面构造分有、无保温层和架空隔热层。
- 3 本图集卷材防水层以二毡三油为例，除本图集或个体设计注明外，有关材料和施工质量要求均以“屋面和防水隔热工程施工验收规范 GBJ16-66（修订本）”为准。
- 4 本图集取代下列标准图集的内容：
 - J203 屋面泛水构造图集
 - J204 屋面管道泛水构造图集
 - J210 卷材屋面构造（用于梯形屋架、有（无）隔热层）
 - J211 卷材屋面构造（用于拱形屋架、有（无）隔热层）
 - J230 及其附表 卷材屋面建筑构造（用于1.5×6.0米屋面板、钢筋混凝土屋架、梁）
 - CJ234 卷材屋面建筑构造（用于3.0×6.0米屋面板、钢筋混凝土折线形屋架）
 - J235 卷材屋面建筑构造（用于1.5×6.0米屋面板、钢屋架）
- 5 本图集与下列图集配合使用：
 - G314 (一)(二) 钢筋混凝土折线形屋架
 - G414 (一)~(五) 预应力钢筋混凝土工字形屋面梁
 - G415 (一)~(五) 预应力钢筋混凝土折线形屋架
 - G511 梯形钢屋架
 - G410 (一) 1.5×6.0米预应力钢筋混凝土屋面板（卷材防水）
 - G410 (二) 1.5×6.0米预应力钢筋混凝土屋面板（卷材防水、嵌板、檐口板）
 - G410 (三) 1.5×6.0米预应力钢筋混凝土屋面板（卷材防水、天沟板）
 - CG413 (一) 3.0×6.0米预应力钢筋混凝土屋面板（卷材防水屋面）
 - CG413 (二) 3.0×6.0米预应力钢筋混凝土屋面板（卷材防水、天沟板）
 - CG343 (三)
CG346 (三) 多层厂房短柱框架建筑构造
 - CG416 (一)~(五) 预应力钢筋混凝土折线形屋架
- 6 本图集中所表示的详图以有保温层为主，无保温者，可以引用相应部位的构造图。

标准图
1980

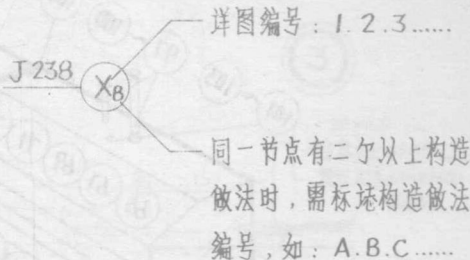
说 明

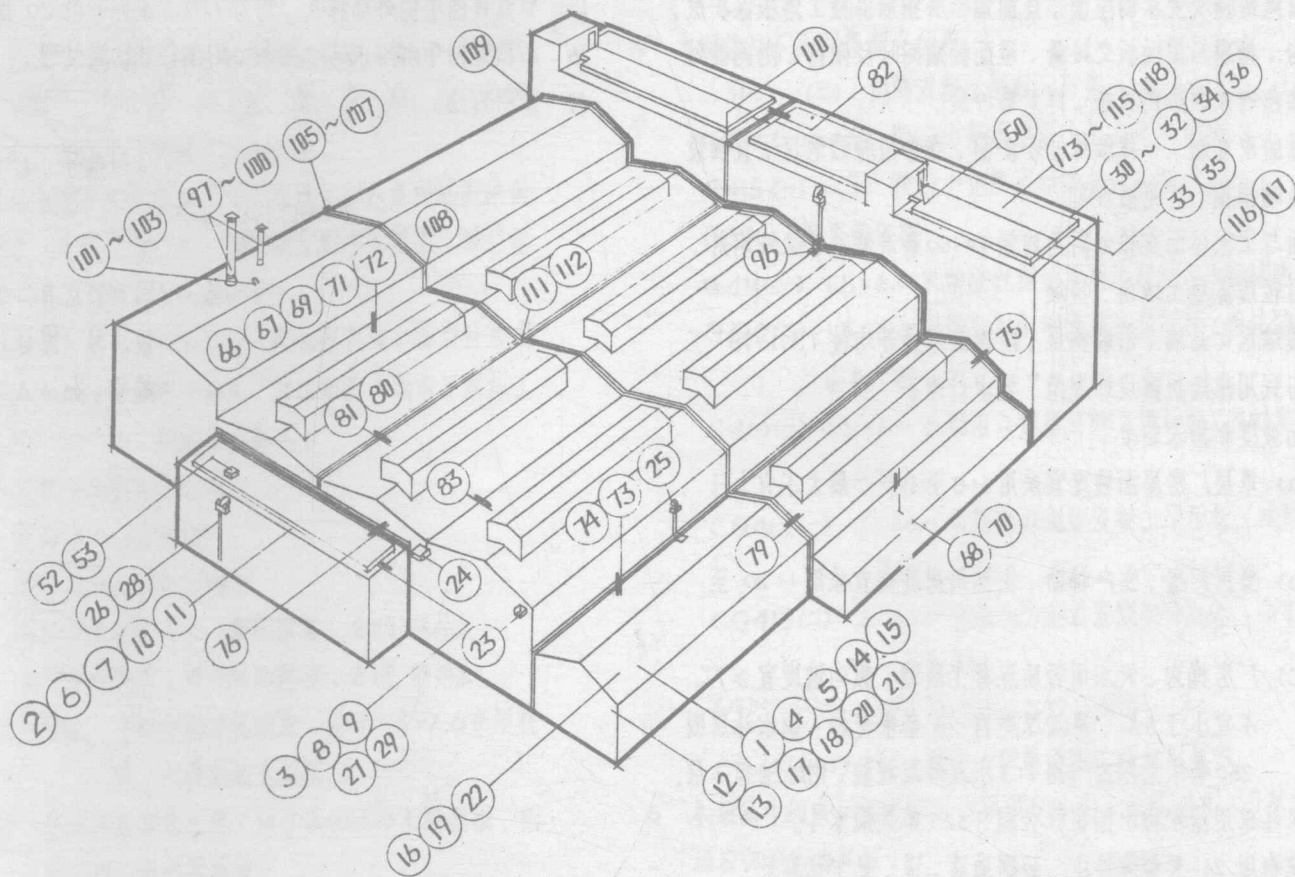
J238

页 2

- 7 对有经常清灰要求的屋面，宜加铺一层钢筋混凝土薄板保护层。
- 8 檐沟、檐梁与屋面板交接处、屋面板端间以及阳角、阴角等处的油毡均采取防裂措施，详见第19页。
- 9 卷材的垂直面，一律做绿豆砂护面。在日照强烈地区，宜加设防暴晒措施，详见第19页。
- 10 屋面与突出屋面交接处阴角均做 $R=150$ 毫米圆弧。除注明外，均用轻质混凝土填角、找坡。
- 11 抗震地区女儿墙、山墙构造、防震缝宽度等均按 TJJ11-78“工业与民用建筑抗震设计规范”要求处理。
- 12 屋面坡度和排水要求：
 - a) 单层厂房屋面坡度宜采用 1:8 至 1:12，最大不宜大于 1:5。
 - b) 多层厂房、生产辅助、生活用房坡度宜采用 1:20 至 1:50。
 - c) 厂房檐沟、天沟用轻质混凝土找坡，纵向坡度宜 $\geq 7\%$ ，不宜小于 5%。垫坡厚度自 20 毫米开始，雨水斗周围 250 毫米范围内，用 1:3 水泥砂浆找坡，附加油毡二层。
- 13 雨水斗采用给水排水国家标准图 S325 铸铁雨水斗。
- 14 铁皮均用 26 号镀锌铁皮，面刷油漆二道，见节点设计。

- 15 节点详图中的外部抹灰，均为 1:2.5 水泥砂浆 20 厚。
- 16 本构造图中所用木砖、木条，均须经过防腐处理。
- 17 索引方法：

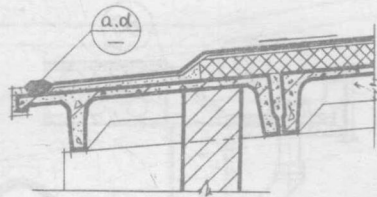




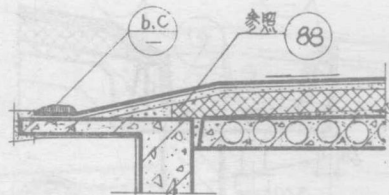
标准图
1980

屋面详图索引

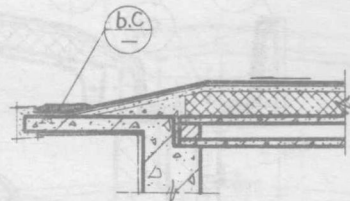
J238
页 4



①

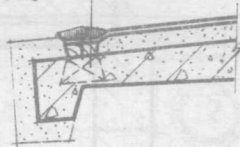


②



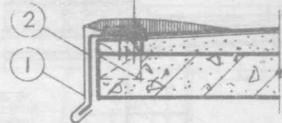
③

油膏或沥青玛璃脂
-20×0.5
防腐木条 70×15



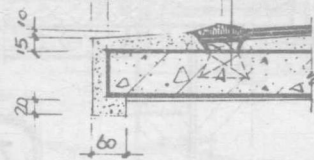
①

防腐木条 70×25
燕尾木砖 40×40×60
中距 600



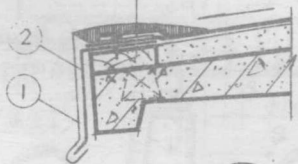
①

-20×0.5
防腐木条 50×15
预埋木砖 40×40×60
中距 600

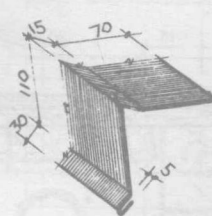


①

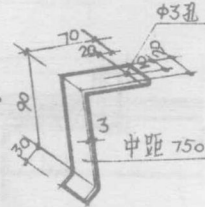
防腐木条 70×25



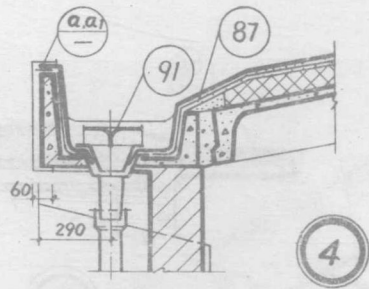
①



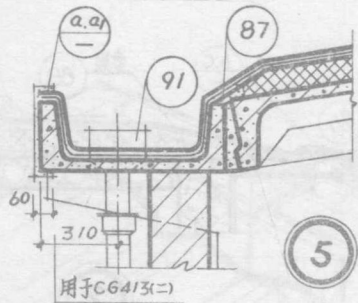
①



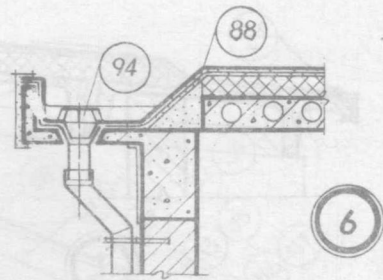
②



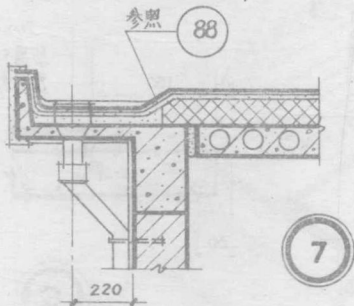
4



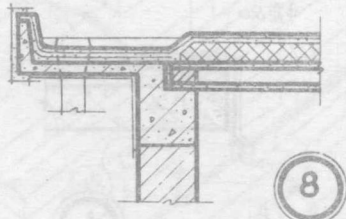
5



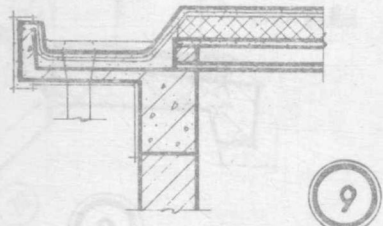
6



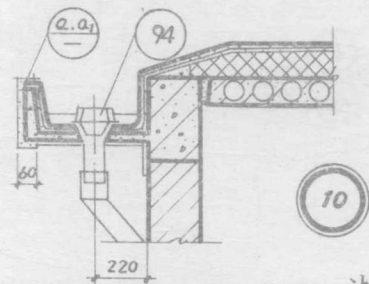
7



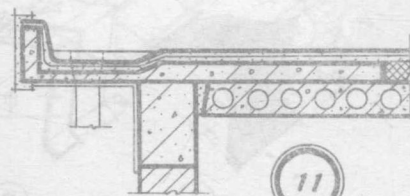
8



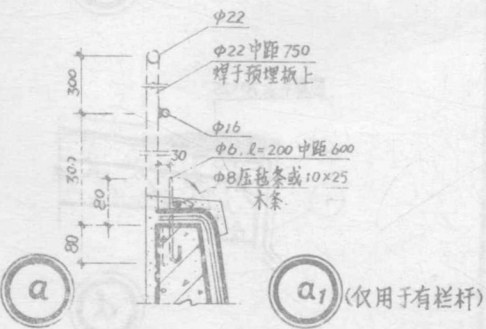
9



10



11



a

a₁

(仅用于有栏杆)

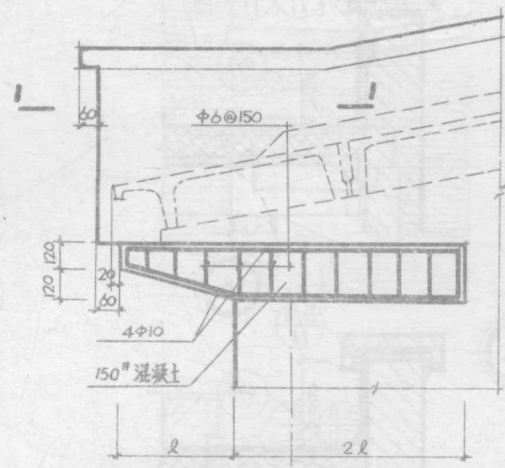
注：檐梁拉结见个体设计
选用带栏杆节点时应用 a₁

标准图
1980

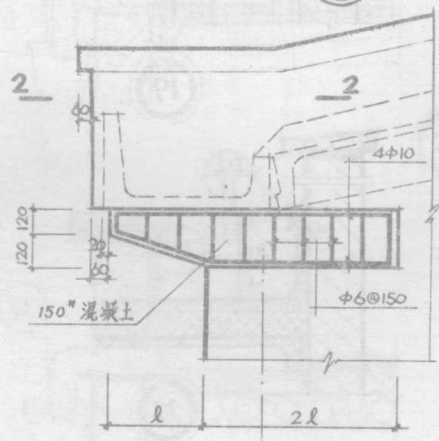
外檐沟

J 238
页 6

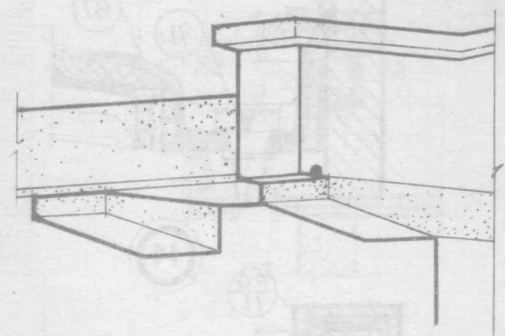
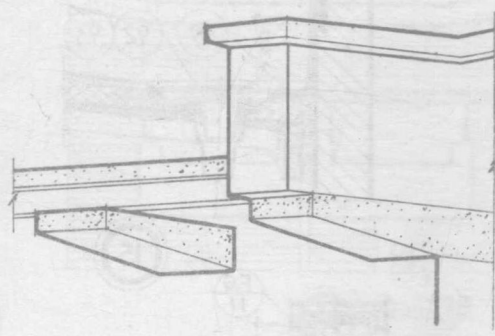
设计图
林能声



12

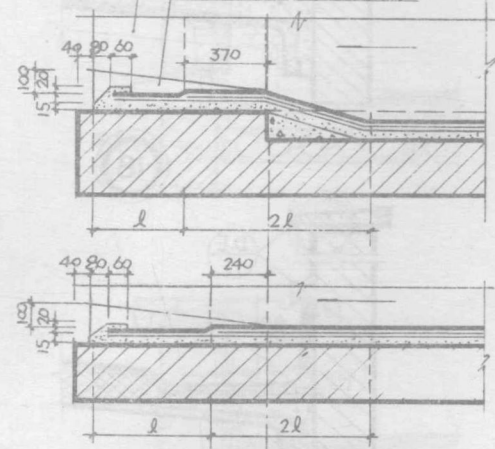


13



纵墙挑檐

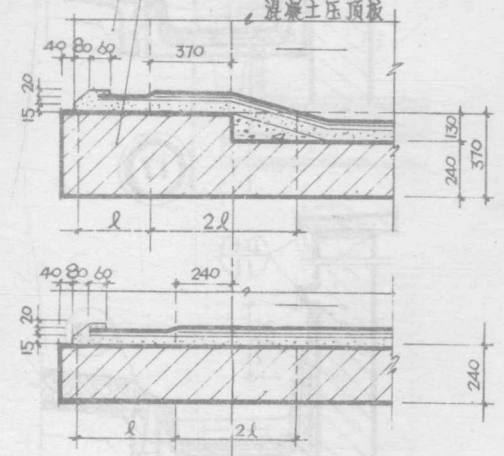
200号细石混凝土挡水坡,高150



1-1

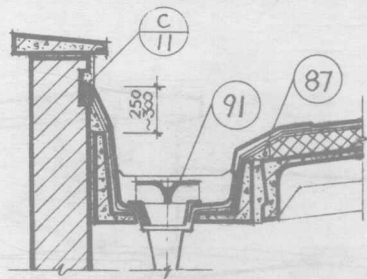
纵墙挑檐

370部位作200号现浇钢筋
混凝土压顶板

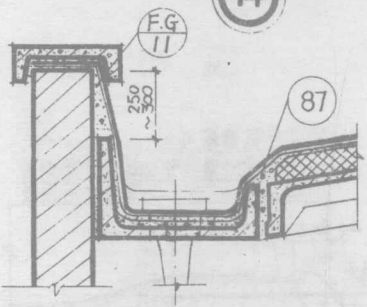


2-2

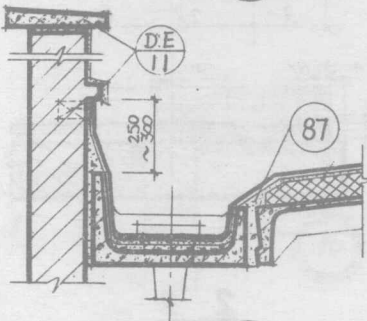
标准图 1980	山墙转角		J 238
			页 7



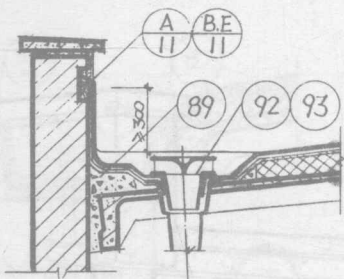
14



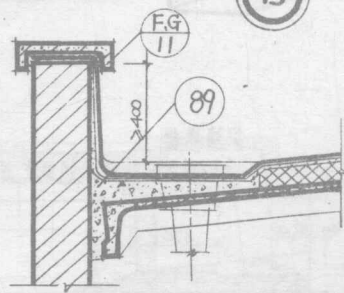
17



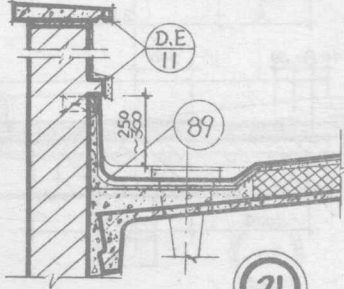
20



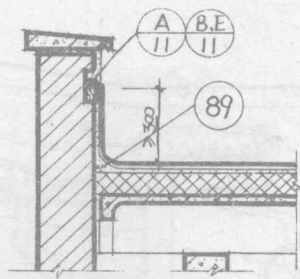
15



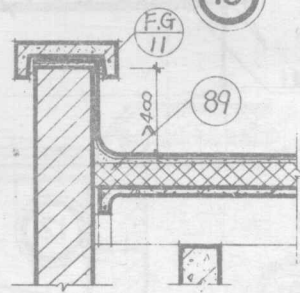
18



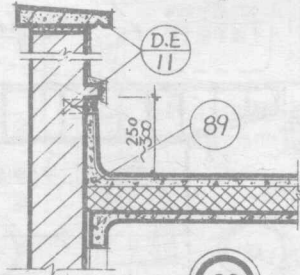
21



16



19



22

标准图
1980

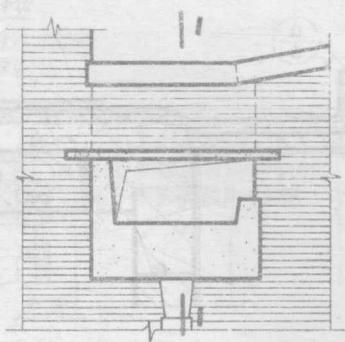
女儿墙、内天沟

J238
页 8

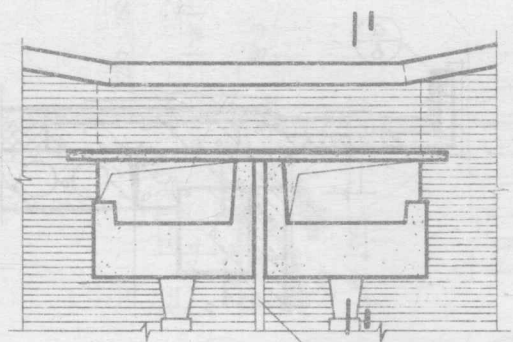
设计
林振声

设计图

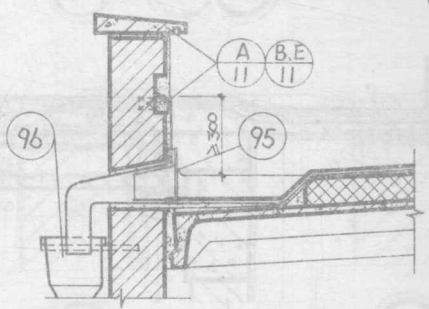
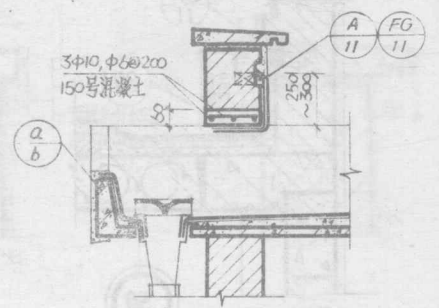
标准图



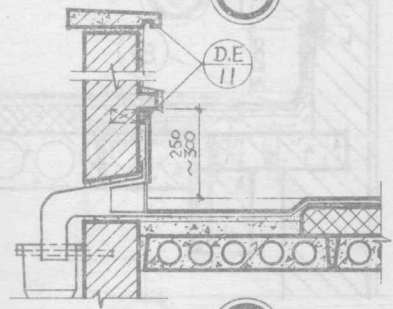
23



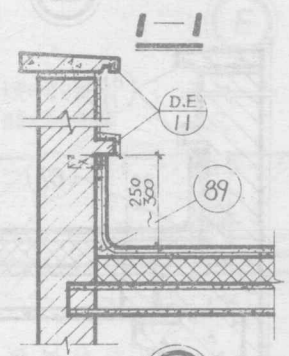
24



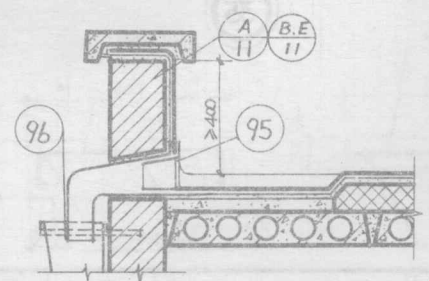
25



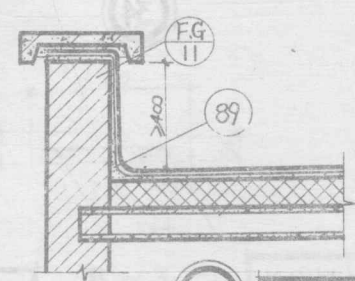
26



27



28

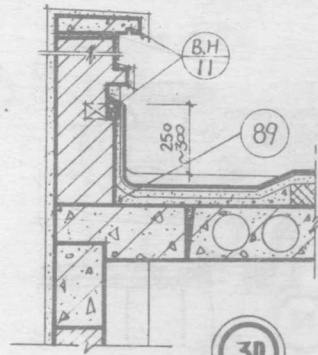


29

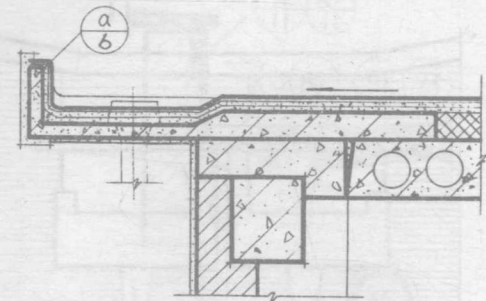
标准图
1980

天沟出山墙及穿墙出水口

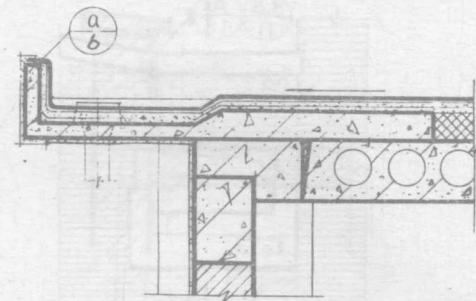
J 238
页 9



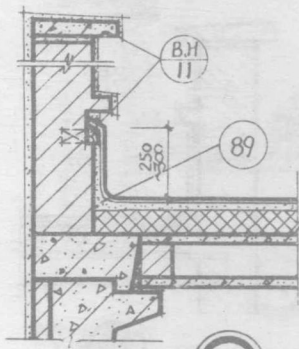
30



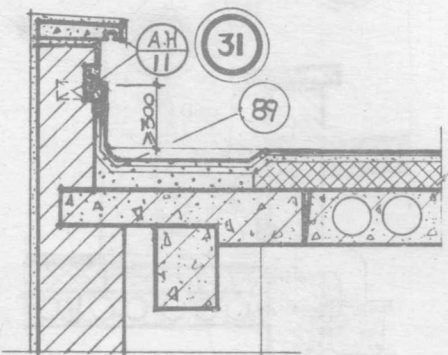
31



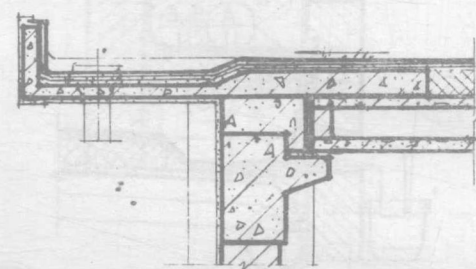
32



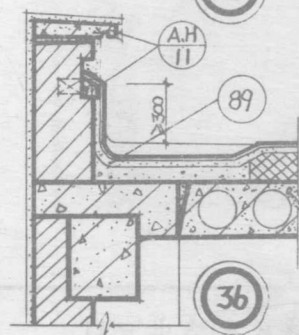
33



34

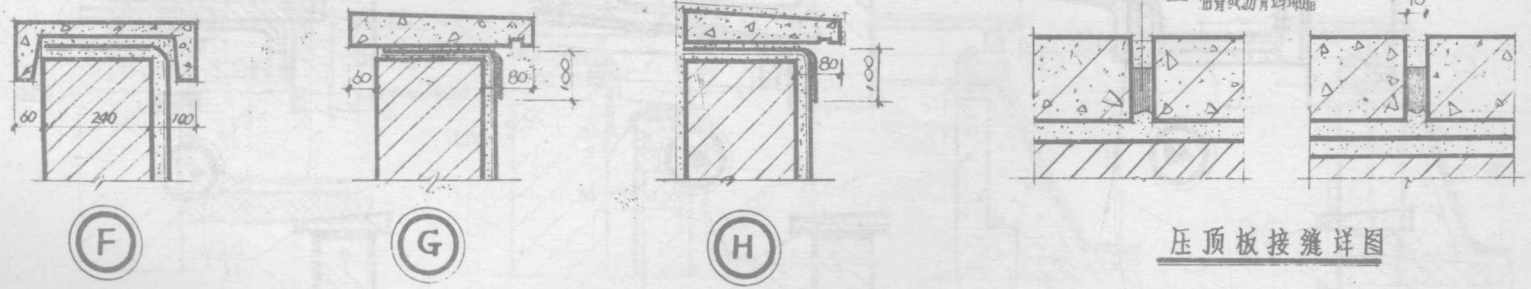
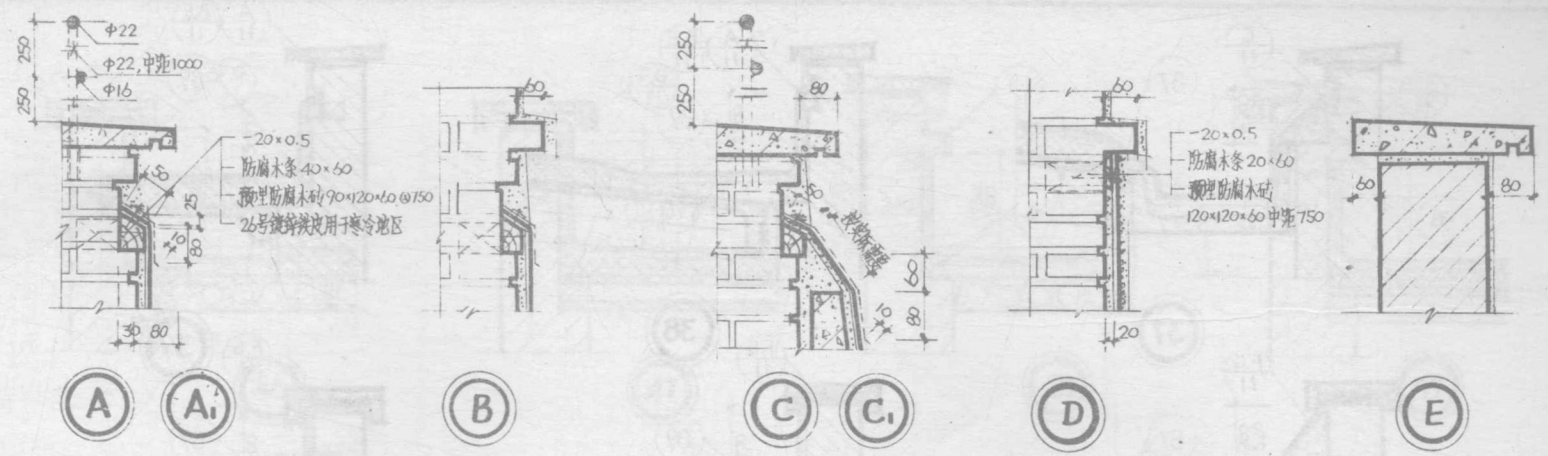


35

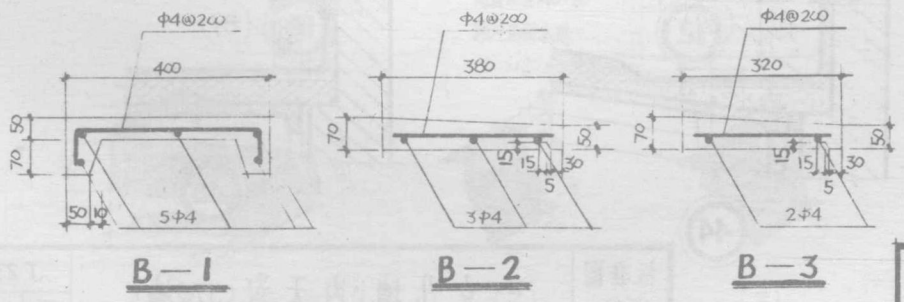


36

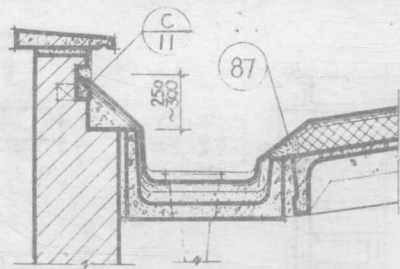
设计图
林长



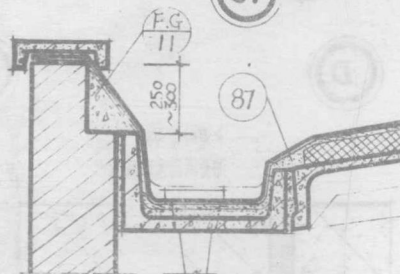
压顶板接缝详图



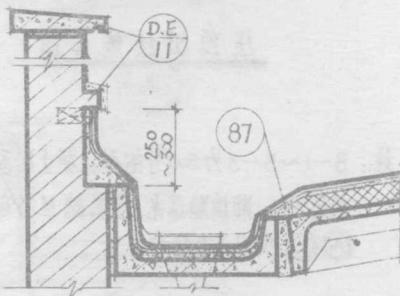
注: B-1~B-3为200号细石混凝土压顶板,
板长740, 随墙随抹光. 抗震地区为现浇压顶
ⒶⒸ 仅用于有栏杆.



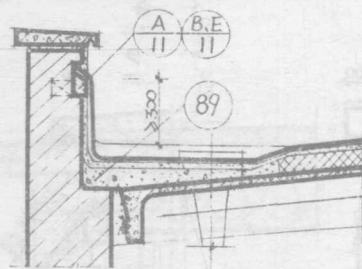
37



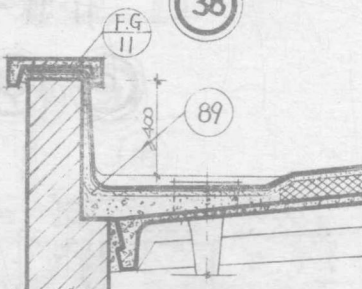
40



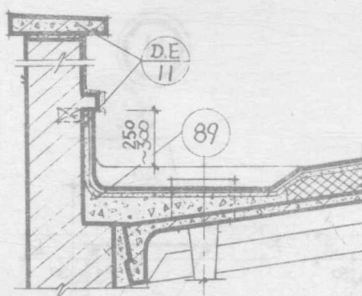
43



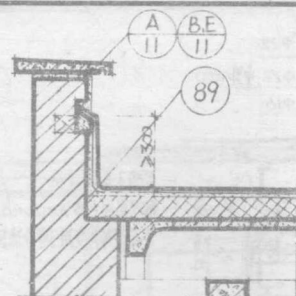
38



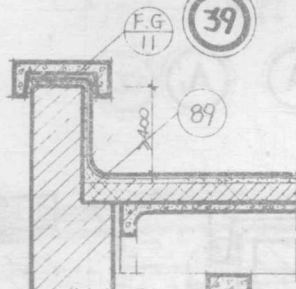
41



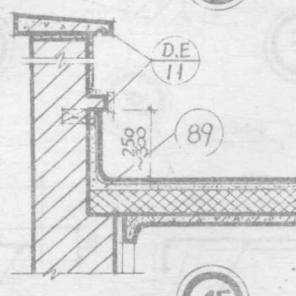
44



39



42

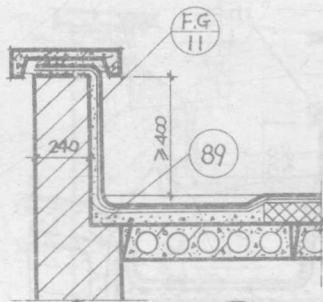


45

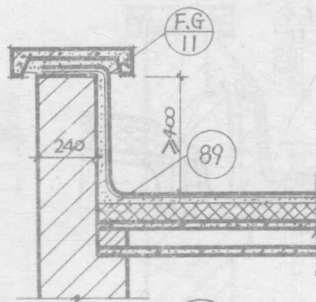
标准图
1980

女儿墙、内天沟(370墙)

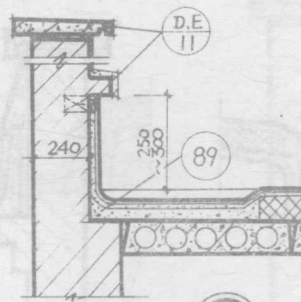
J 238	
页	12



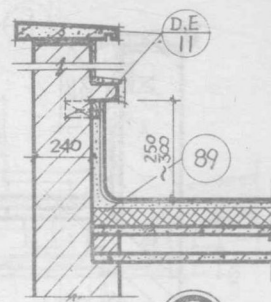
46



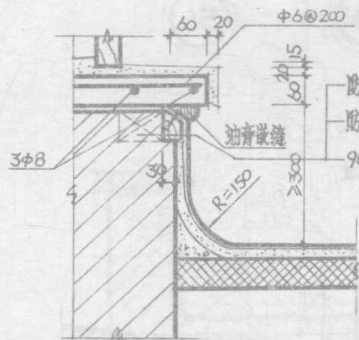
47



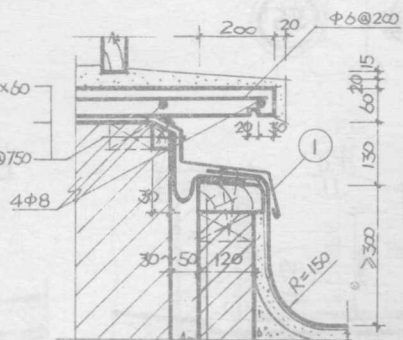
48



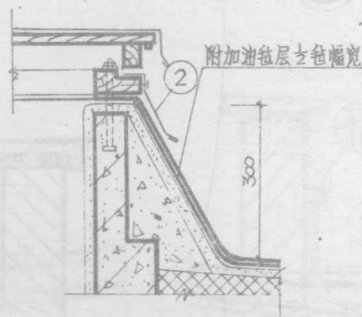
49



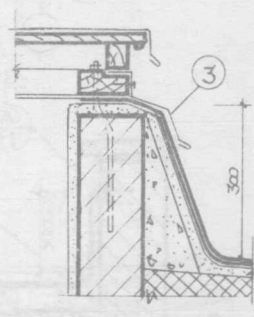
50



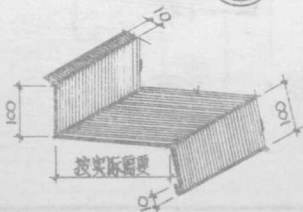
51



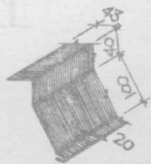
52



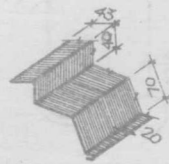
53



1

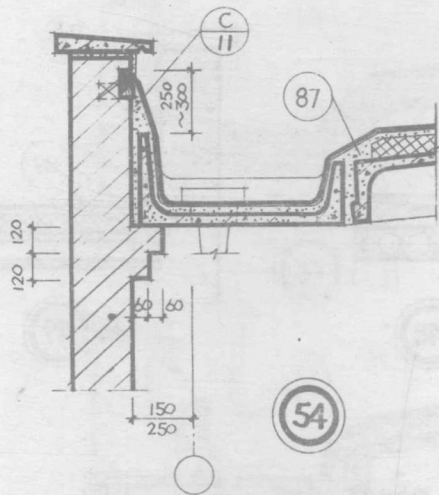


2

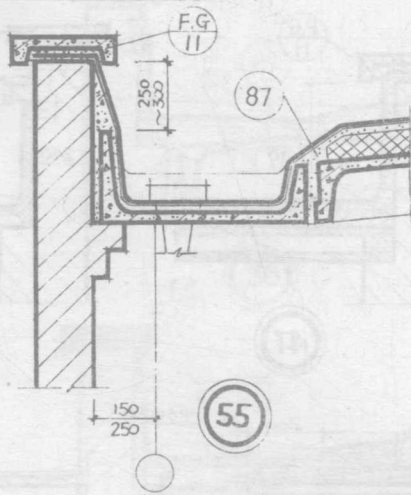


3

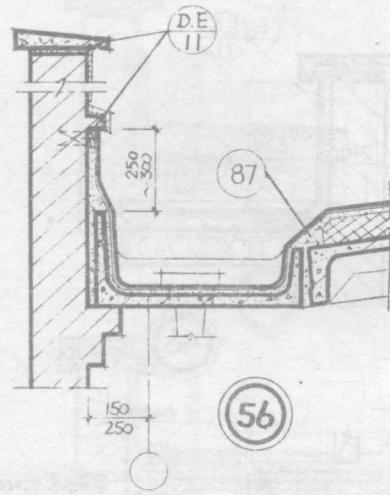
注：门口处踏步板每端伸入墙内 250。
零件①②③为 26 号镀锌铁皮。



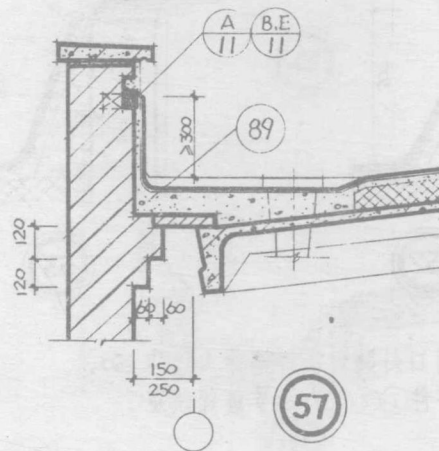
54



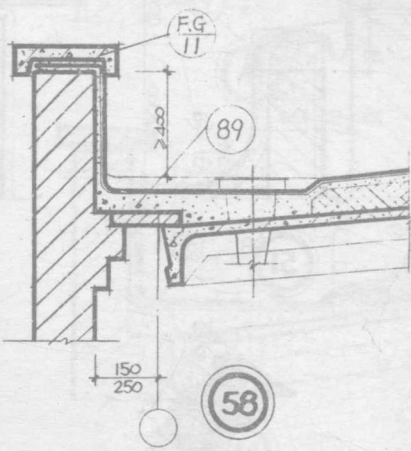
55



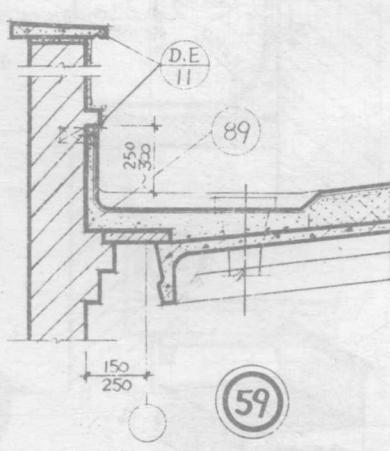
56



57



58



59

注: 联系尺寸为150时, 平铺砖取消。
 选用内天沟时, 见尔体设计。

标准图
1980

内天沟有联系尺寸

J 238
 页 14