

# 遊憩規劃與管理架構評估

## 經營管理VERP模式之概念與應用

An Assessment of Frameworks Useful  
for Public Land Recreation Planning



許義忠 梁宇暉 李英弘

王正平 劉吉川

編譯著

Stephen F. McCool, Roger N. Clark, George H. Stankey

 華立圖書



# 遊憩規劃與管理架構評估

## 經營管理VERP模式之概念與應用

*An Assessment of Frameworks Useful for Public Land  
Recreation Planning*

Stephen F. McCool

Roger N. Clark 著

George H. Stankey



許義忠、梁宇暉

李英弘、王正平 編著譯

劉吉川



國家圖書館出版品預行編目資料

遊憩規劃與管理架構評估：經營管理VERP模式之  
概念與應用 / 許義忠等編譯著, -- 一版, -- 臺北縣  
中和市：華立圖書, 2010. 07

面：公分

參考書目：面

譯自：An Assessment of Frameworks Useful for Public  
Land Recreation Planning

ISBN 978-957-784-352-4(精裝)

1. 休閒活動 2. 旅遊業管理

992.1

99013235

# 遊憩規劃與管理架構評估

經營管理VERP模式之概念與應用

*An Assessment of Frameworks Useful for Public Land Recreation Planning*

原 作 者：Stephen F. McCool、Roger N. Clark、George H. Stankey

編 譯 著：許義忠、梁宇暉、李英弘、王正平、劉吉川

圖 書 編 號：5499

責 任 編 輯：徐安妮、陳櫻玲

出 版 者：華立圖書股份有限公司

訂 書 專 線：(02)2221-7375

購 書 地 址：台北縣中和市員山路504號5樓之9

帳 戶：華立圖書股份有限公司

郵 撥 帳 號：15575863

建 議 售 價：480 元

一 版 一 刷：2010 年 7 月

網 址：www.jolih.com.tw

本書如有缺頁、破損、倒裝，請寄回更換，退書請寄：台北縣中和市立德街210巷3號  
行政院新聞局核准登記局版臺業字第四五三二號

有著作權

侵害必究

～歡迎蒞臨 [www.jolih.com.tw](http://www.jolih.com.tw) 網站我們會隨時提供新的資訊與您分享～

# 作者羣 Authors

## 原作者

**Stephen F. McCool** is a professor of Wildland Recreation Management, Department of Society and Conservation, University of Montana, Missoula, MT 59812; **Roger N. Clark** and **George H. Stankey** are research social scientists (retired), U.S. Department of Agriculture, Forest Service, Pacific Northwest Research Station. Clark was at the Pacific Wildland Fire Sciences Laboratory, 400 N 34th, Suite 201, Seattle, WA 98103, and Stankey was at the Forestry Sciences Laboratory, 3200 SW Jefferson Way, Corvallis, OR 97331.

## 譯者及第五章第六章作者

許義忠 (Yi-Chung Hsu)

學歷：美國南卡羅萊納州克蘭姆森(Clemson)大學公園、遊憩及觀光學系博士

現職：國立東華大學觀光暨休閒遊憩學系教授

## 第二章第五章及第六章作者

梁宇暉 (Yu-Fai Leung)

學歷：Ph.D., Forestry (Natural Resource Recreation), Virginia Tech

現職：Department of Parks, Recreation and Tourism Management North Carolina State University, USA

## 第六章作者

李英弘 (Ying-Hung Li)

學歷：美國南卡羅萊納州克蘭姆森(Clemson)大學公園、遊憩及觀光學系博士

現職：逢甲大學景觀與遊憩碩士學位學程副教授

## 第六章作者

王正平 (Cheng-Ping Wang)

學歷：紐約州立大學環境森林學院森林系觀光遊憩組博士

現職：世新大學觀光學系副教授

## 第六章作者

劉吉川 (Chi-Chuan Lue)

學歷：美國德州農工大學遊憩、公園與觀光學系博士

現職：國立東華大學觀光暨休閒遊憩學系教授





## 摘要

## Abstract

公有土地管理者面臨一個持續成長且多樣的遊憩機會供應需求。伴隨著各式各樣的趨勢（治理與決策分權、人口成長、科技創新、民衆價值觀轉移、經濟結構轉變）與組織能力的下降，這些需求代表公有土地管理的重大且複雜的挑戰。處理這些情況的一種方法就是使用能幫助處理複雜性的架構。就本書的目的來看，一個架構是使用完善科學得來的一些步驟與程序，進而幫助管理者確認特定的問題，予以妥善處理並做出經得起考驗的決策。有幾個協助公有土地規劃與管理遊憩機會的架構，包括遊憩機會序列(Recreation Opportunity Spectrum, ROS)、可接受改變限度 (Limited Acceptable Change, LAC)、遊客體驗與資源保護 (Visitor Experience and Resource Protection, VERP)、遊客衝擊管理 (Visitor Impact Management, VIM) 與利益基礎管理 (Benefits-Based Management, BBM)。本書追溯每個架構的發展、描述其中應用的基礎前提與概念，並提供應用之後的經驗與評估。每個架構都有不同的成功程度，取決於組織意願、組織的技術能力、過程容納不同價值系統的程度、過程的開放與審慎程度、機構對成效重視程度以及問題遭遇的系統層級有多高。

本書並介紹國內，也是東亞地區，第一個遊憩規劃與管理架構 (VERP) 應用在玉山國家公園之個案及其初步成果，以及此個案對未來公有土地在遊憩規劃與管理的涵義與啓示。第二章探討建立台灣國家公園遊客體驗與資源保護架構，認定與評估潛在品質指標與標準的重要性；一方面回顧30年來遊客衝擊與承載量的文獻，一方面介紹VERP的美國經驗與案例，探討優勝美地國家公園應用VERP遭遇的困難。並且對台灣國家公園管理單位提出下列四個具體執行的步驟。第六章則是呈現玉山國家公園VERP個案的初步成果，包括遊憩管理分區以及指標與標準之建立。第二章與第六章的呈現期待，我們要及早立法將VERP 或相類似架構與品質監測制度納入公有土地管理單位的行政作業系統，如此才能保護台灣國家公園及其他寶貴的自然資源，並提升民衆的遊憩品質。



# 原作者序

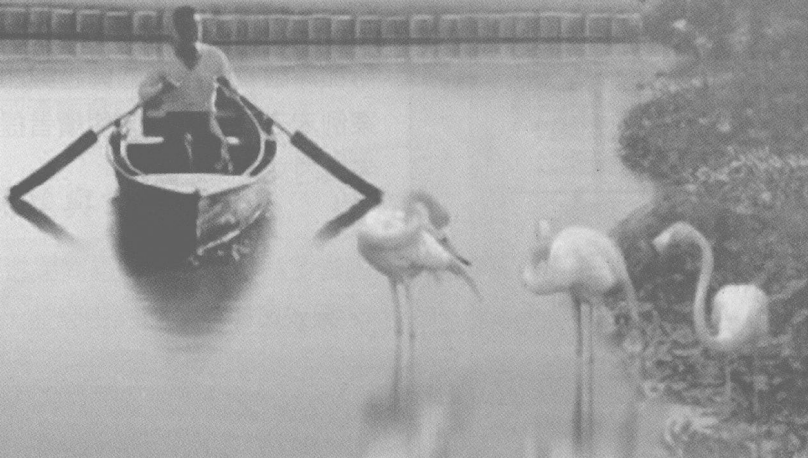
本書企圖應用我們的經驗與知識，藉此呈現公有土地遊憩規劃的一些複雜與麻煩的問題。我們相信要瞭解並成功處理這些問題，不僅需要規劃者跟管理者察覺他/她們的決策環境是由大規模的趨勢與驅動力形成的，還要理解他/她們面對的問題可以用哪些架構來處理。此書不只整理歸納相關文獻，還反省我們在發展並應用這幾個架構的經驗。本書的章節中，我們提供文獻不一定描述很多深刻洞見與印象；但是很肯定的是，很少有文獻討論遊憩規劃的「執行步驟與細節」，本書內容都是根據我們在許多情境下的親身經驗與評估。在文獻回顧裡，我們強調隨手可得的文章，我們並不企圖納入所有的文獻，而是將重心放在規劃架構早期或深具影響力的文獻。我們相信規劃存在於更大且動盪的環境之中；理解環境對於瞭解某個架構的相關與適當與否，以及如何應用這個架構是有幫助的。本書不需要從頭讀到尾，雖然這麼做會有幫助；各個架構的評估與其他章節，都可以依據讀者所需而單獨閱讀與理解。

*Preface*



## 譯著者序

本書策劃與翻譯的同時，正逢北卡州大梁宇暉在台大森林系擔任客座教授，並因緣際會的共同合作進行「玉山國家公園整體經營管理VERP模式」二年期之研究計畫。此計畫團隊包括東華大學觀光暨休閒遊憩系許義忠、劉吉川教授、逢甲大學景觀與遊憩學程李英弘教授及世新大學觀光學系王正平教授。玉山計劃的目的是要應用VERP架構模式在玉山進行「遊憩管理分區」之劃設，建立各分區的資源與遊憩指標與標準，最後完成指標的監測與管理。由於玉山VERP計畫之成果與經驗顯然可以彌補Steve McCool等人著作的不足，那就是驗證北美發展出來的VERP規劃管理架構能否應用到世界各地。本書第五章納入最新的遊憩衝擊與承載量文獻、美國VERP應用的實際案例、以及VERP應用與執行的步驟與細節，應可加強本書原著的內容。第六章主要呈現玉山國家公園以VERP架構建立的「遊憩管理分區」以及「指標與標準的實際評量」等初步成果。誠如經建會黃萬祥副主委曾強調的：「就國土規劃的角度，指標建立與監測是刻不容緩的」，期望藉著本書的出版，讓台灣的公有土地與遊憩觀光規劃與管理能夠進入一個新的里程碑。



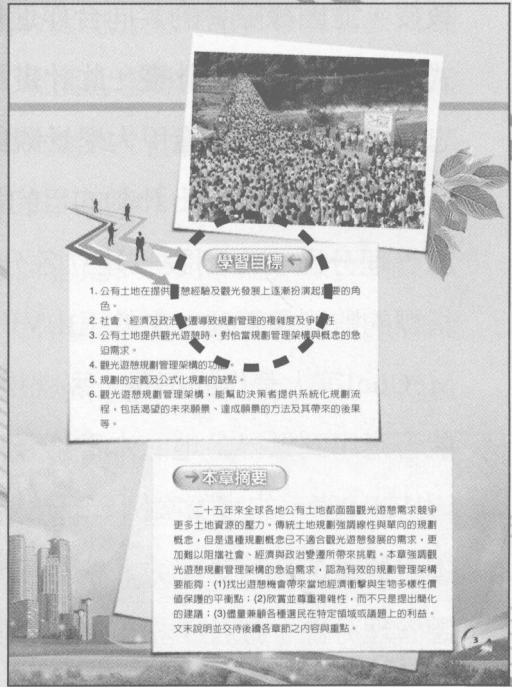


# 如何閱讀本書

● 本書共分七個章節。第一章先概述遊憩觀光規劃管理的架構，二到四章依序探討遊憩與觀光規劃的脈絡，總覽並介紹各個架構的內涵及操作方式。五、六章詳介VERP架構以及美國和台灣運用此架構的現況；最後以第七章作結。除卻各章節內文，本書尚有：

## \* 學習目標：

學習重點簡要列出本章節學習目標及內文概念，提供讀者閱讀內文前之重點提示與學習概況。

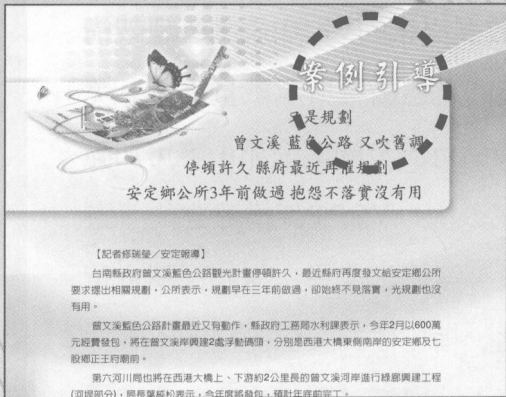


### 學習目標

1. 公有土地在提供遊憩經驗及觀光發展上逐漸扮演起重要的角色。
2. 社會、經濟及政治環境導致規劃管理的複雜性及爭議性。
3. 公有土地提供觀光發展時，對恰當規劃管理架構與概念的急迫需求。
4. 觀光遊憩規劃管理架構的功用的。
5. 規劃的定義及公式化規劃的缺點。
6. 觀光遊憩規劃管理架構，能幫助決策者提供系統化規劃流程，包括渴望的未來願景、達成願景的方法及其帶來的後果等。

### 本章摘要

二十五年來全球各地公有土地都面臨觀光遊憩需求競爭更多土地資源的壓力。傳統土地規劃強調線性與單向的規劃概念，但是這種規劃概念已不適合觀光遊憩發展的需求，更加難以阻擋社會、經濟與政治變遷所帶來挑戰。本章強調觀光遊憩規劃管理架構的急迫需求，認為有效的規劃管理架構應能夠：(1)找出遊憩機會帶來當地經濟衝擊與生物多樣性價值發揮的平衡點；(2)欣賞也尊重複雜性，而不只是提出簡化的建議；(3)尊重並討論各種權者在特定區域或議題上的利益，又未說明並交待後續各章節之內容與重點。



### 案例引導

又是規劃  
曾文溪藍色公路又吹舊調  
停頓許久 縣府最近再推規劃  
安定鄉公所3年前做過 抱怨不落實沒有用

【記者修瑞旋／安定報導】  
台南縣政府曾文溪藍色公路觀光計畫停頓許久，最近縣府再度發文給安定鄉公所要求提出相關規劃，公所表示，規劃早在三年前做過，卻始終不見落實，光規劃也沒有用。  
曾文溪藍色公路計畫最近又有動作，縣政府工務局水利課表示，今年2月以600萬元經費發包，將在曾文溪河床興建2處浮船碼頭，分別是西港大橋東側南岸的安定鄉及七股鄉正河前岸。  
第六河川局也將在西港大橋上、下游約2公里長的曾文溪河岸進行綠廊興建工程(河堤部分)，局長畢經松表示，今年底就發包，預計年底前完工。



### 互動思考

1. 藍色公路的規劃是一個進行中的觀光遊憩相關規劃，你看出什麼問題了嗎？
2. 各規劃管理單位(府、局、處、鄉、鎮)有何衝突？有什麼衝突？
3. 想想看有哪些可能的方法或架構能協助規劃藍色公路？
4. 規劃過程與階段應該是政策、規劃、執行與監控循序漸進。但是，本案你好像看到脫政策與規劃階段，直接進入執行階段，是不是？這樣有什麼問題？
5. 縣政府三年前完成的「曾文溪觀光規劃」，為什麼三年來未見相關行動？
6. 藍色公路沒有相關細節計畫與期程，但是第六河川局已開始執行「綠廊興建工程」和「河灘地綠化工程」，政策尚未確定，就卻是動施工，怎麼辦？
7. 本個案各規劃管理單位(台南縣政府、安定鄉公所、第六河川局、交通部觀光局)好像各自為政各行其是，機構間的行政阻礙與權力分配，在觀光規劃中佔有什麼地位？
8. 規劃是不是需要一個通盤檢討計畫(comprehensive plan)？

## \* 案例引導及互動思考：

利用時事、新聞等實務案例導入內文概念，與內文相互呼應，可加深讀者閱讀時的興趣與印象；案例末之互動思考促使讀者提前思考與內文相關之觀念。



# How to read this book

## \* 觀測站透視：

置於章後之實務案例，與內文概念搭配，讓讀者回頭思索、反芻內文意涵。

## \* Tips:

作為內文補充，抓住段落中的重點概念。

**遊憩規劃**  
與管理架構評估

聯邦管理的公有土地要的角色。這些土地礦物等資源。它們持續為社區息地。然而，越來越多人關注其是那些汲取資源利益導向的要求。

**聯**

如在第二章解釋的，為選逐漸導環境管理的複雜度地規劃的公信力也逐漸受到政策以及計畫案規劃，都比以正確的決策。恰當的規劃管理失，藉此確保公有土地能夠帶

**Tips**

恰當的規劃管理架構可以避免不必要的衝擊、浪費和機會喪失，藉此確保公有土地能夠帶來最大的利益。

## \* 重點回顧：

回顧總結內文及案例重點，可搭配學習重點作交叉利用，增加對內文概念之記憶。

## \* 相關網站：

相關之網站內容可供讀者進一步學習或查詢資訊之用。

## \* 問題與討論：

透過問題的方式使讀者重省內文概念，並經由討論激發學習效果。

**遊憩規劃**  
與管理架構評估

**觀測站透視**

昔日海水浴場 踐踏漸硬化 高美濕地恐消失

【記者薛君平／清水報導】宜蘭縣城海水浴場因烏石港興建，地形改變而逐漸消失。清水高美濕地日治時代同樣是海水浴場，因台中港北堤興建連沙淤積，反而形成生態豐富的濕地；保育人士昨天擔心，近年來因民衆踐踏，濕地逐漸硬化，也有可能消失成歷史。

高美濕地佔地七百多公頃，孕育許多珍貴的濱海動植物。

牛罵頭文教基金會理事長吳長雄昨天表示，高美濕地原為高美海水浴場，日昭和7年(西元1932年)8月成立，當時還特別興建高美路直達，老一輩都說是「上流社會活動」。

他說，民國65年台中港興建後，北堤向海外延伸，海水浴場漂沙淤積，海岸線向海外移遷兩公里，海水浴場逐漸沒落，引起地方強烈不滿，不過「上帝關了一扇門，就會另開一扇窗」。高美濕地特殊地形，加上管制區內的防風林，成為候鳥天堂。

他說，84年間，濕地兩側被劃為台中港電力專業區，次年海邊發電廠也提出設廠計畫，引發民衆一連串抗爭，就是怕海水浴場沒了，不能再失去這塊寶地，家志成城下如願以償。

吳長雄表示，縣府曾在92年劃設動物保護區，但管理鬆散，常有民衆踐踏、挖螃蟹，甚至連傳出獵車等事件，濕地生態破壞嚴重。

縣府農業局保育科長李代諤也說，東海大學生命科學系教授林惠真與中央研究院教授彭彰波等人，也都提出濕地擴大資訊，最近就發現雲林莞草大量減少，未來將規劃活動區域，民衆只能在限定範圍內行走，如果情形沒改善，就會全面禁止。

【2008-08-07聯合報C2版(台中縣報導)】



**遊憩規劃**  
與管理架構評估

**重點回顧：**

1. 本書的目的是檢視現行管理架構的演進，如何幫助業者檢視並認識公有土地的觀光遊憩機會，並提供這些現行管理架構的入門指南。
2. 遊憩及觀光發展規劃與管理架構的演進，像滑溜溜的球地這類大規模觀光發展，帶來一連串令人頭痛的社會影響及環境問題。
3. 恰當的規劃管理架構可以避免不必要的衝擊、浪費和機會喪失，藉此確保公有土地能夠帶來最大的利益。
4. 公有土地遊憩規劃管理架構已發展25年，包括遊憩機會序列、可接受改變程度、遊客衝擊管理架構、遊客體驗與資源保護架構、及利益導向的管理架構等。
5. 有效的規劃管理架構應能：(1)找出遊憩機會帶來當地經濟衝擊與生物多樣性價值保護的平衡點；(2)投資並尊重文化、而不只是提出簡化的建議；(3)盡量兼顧各種發展在特定區域或議題上的利益。

**相關網站：**

1. 玉山國家公園 <http://www.ymsp.gov.tw/>
2. 太魯閣國家公園 <http://www.tainco.gov.tw/zh/TW/>
3. 中華民國腳踏協會 <http://www.sportsnet.org.tw/>
4. 經濟部水利署第六河川組 <http://www.wra06.gov.tw/>
5. 台南縣安定鄉 <http://web.tainan.gov.tw/anding/>
6. 高美濕地生態旅遊資訊網 <http://www.gomei.com.tw/index.html>

**問題與討論**

1. 為什麼遊憩及觀光規劃與管理，對公有土地管理單位愈來愈重要？
2. 為什麼遊憩及觀光規劃與管理架構會引起爭議？

# 目 錄

作者群	ii
原作者序	iv
譯著者序	v
如何閱讀本書	vi

## Chapter 1



### 緒 論

2



案例  
引導

又是規劃 曾文溪 藍色公路 又吹舊調

4

一、對公有土地提供遊憩機會的觀察

7

二、規劃是什麼？

9

三、遊憩與觀光規劃管理架構具有什麼功能？

10

四、本書內容與章節

11



觀測站  
透視

昔日海水浴場 踩踏漸硬化 高美濕地恐消失

12

◆ 重點回顧

14

◆ 問題與討論

15

## Chapter 2



### 遊憩與觀光 規劃的脈絡

16



案例  
引導

資訊科技與觀光遊憩發展規劃

19

決策環境

21

科技

22

人口成長與變化

24

民衆價值觀

26

經濟結構重建

27

治 理

29

一、這些改變對遊憩與觀光規劃有什麼意義？

31

二、現今遊憩與觀光發展規劃的議題

33



觀測站  
透視

開創社區觀光的榮景？

37

◆ 重點回顧

38

◆ 問題與討論

41





## Chapter 3

### 綜觀遊憩與觀光規劃管理架構

42

案例  
引導

日管處招商 要建民營旅館

44

一、架構是什麼？

46

二、有哪些架構可供規劃者使用？

48

三、執行遊憩觀光規劃管理架構需要的條件

48

觀測站

透視

封文山溫泉？

51

◆ 重點回顧

53

◆ 問題與討論

55

## Chapter 4

### 遊憩規劃架構的基本知識

56

案例  
引導

檢走麥飯石 三仙台要開罰

58

砸9.7億元 六福集團要蓋飯店

59

遊憩承載量

61

一、發展歷史

61

二、關鍵概念與前提

66

三、遊憩承載量應用經驗的評估

67

四、學習到的經驗與教訓

70

觀測站

透視

承載量3500人「魔術數字」？

73

遊憩機會序列

75

一、發展歷史

75

二、描述遊憩機會序列

77

三、ROS的關鍵概念和前提

81

四、執行ROS必要條件

86

五、ROS的經驗評估

87

六、學習到的經驗與教訓

92

七、ROS的衍生與變化

95

觀測站

透視

陽管處管理分區已不符合遊憩需要

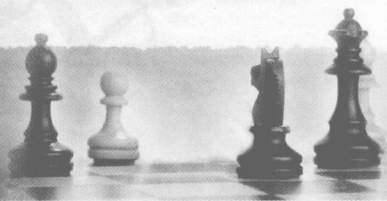
97





可接受改變限度

99

一、發展歷史 (Developmental History)


99



	二、可接受改變限度的描述	103
	三、關鍵概念和前提	111
	四、執行LAC的必要條件	114
	五、LAC的經驗評估	116
	六、學習到的經驗與教訓	120
	<b>四草監測塔 野鳥動態全都錄</b>	123
	遊客體驗與資源保護	125
	一、發展歷史	125
	二、VERP的執行步驟	125
	三、VERP的經驗評估	130
	<b>瓦拉米等4處 列生態保護區</b>	132
	玉山主峰線 有限度開放	133
	以利益為基礎的管理	135
	一、發展歷史	135
	二、關鍵概念	136
	三、BBM的經驗評估	138
	<b>聖陶沙計畫 讓旗津變觀光島</b>	139
	其他架構	141
	<b>陸客來了，台灣準備好了嗎？</b>	142
	◆ 重點回顧	144
	◆ 問題與討論	150

## Chapter 5

### 遊客體驗與資源保護(VERP)： 國家公園遊客衝擊與承載量的規劃與管理架構 **152**

	<b>觀光、生態求平衡 綠島陷兩難</b>	154
	文獻探討	158
	一、國家公園遊客衝擊的問題	158
	二、遊客衝擊與承載量研究	159
	三、以指標來研究衝擊與承載量	163
	四、美國BOHA和YOSE計劃	164



# Contents



方法與步驟	167
一、管理規劃階段	167
二、基礎資料調查階段及管理分區	168
三、潛在指標評估與選擇，並制定品質的標準階段	170
四、遊憩衝擊監測系統與管理行動策略建立階段	172
結果、建議與意涵	174
一、結果	174
二、建議 (Suggestions)	175
三、意涵 (Implications)	177
遊客餵食壞生態 金翼白眉不怕人	178
◆ 重點回顧	180
◆ 問題與討論	183

觀測站  
透視

## Chapter 6

### 玉山國家公園整體經營管理VERP模式之成果

184



案例  
引導

#### 塔塔加遊客 排隊苦等泡麵

186

#### 第一節 塔塔加、梅山、東埔八通關與南安管理分區之劃設

192

#### 摘要

192

#### 前言

193

#### VERP—兼顧資源保護及遊客體驗的管理架構

194

#### 一、VERP管理架構

194

#### 二、VERP管理分區劃設方式

195

#### 玉山國家公園VERP管理分區之劃設

196

#### 一、管理分區之劃設

196

#### 二、管理分區劃設結果

199

#### 三、玉山國家公園VERP管理分區劃設結果

207

#### 討論與建議

214

觀測站  
透視

#### 第二節 玉山國家公園塔塔加管理分區指標與標準之建立

218

#### 摘要

218




187	前言	219
187	研究方法	223
108	一、塔塔加管理分區指標之認定	223
171	二、塔塔加管理分區標準之認定	226
173	研究結果	228
174	一、塔塔加地區在地專家訪談結果	229
174	二、玉山塔塔加遊憩區現地問卷結果	232
173	三、玉山塔塔加遊憩區模擬問卷結果	240
173	結論—推動指標導向的管理架構	250
181	<b>觀測站</b> 透視 西寶松莊解禁 有助發展觀光	252
181	第三節 步道衝擊研究方法回顧與VERP監測手冊	254
	摘要	254
	前言	255
	一、VERP監測與監測手冊	255
	二、步道衝擊研究 (Trail Impact Research)	257
	文獻回顧	259
	一、保護區遊客衝擊監測	259
	二、步道衝擊研究文獻	260
	步道衝擊研究方法回顧	262
	步道衝擊之指標	265
	結語	267
181	<b>觀測站</b> 透視 外來銀合歡 攻占全島 東沙島也淪陷	268
181	第四節 VERP應用在玉山國家公園的經驗與教訓	270
	摘要	270
	VERP 計劃理論基礎與重要性	271
	一、全球保護區遊客人數成長趨勢	271
	二、以指標為管理架構	272
	三、玉山VERP計劃簡介	274
	VERP 計劃執行成果	276
	一、第一年計劃成果	276



# Contents



二、第二年計劃成果	280
玉山VERP計劃的未來	282
一、發展建立一個公眾參與的策略	282
二、建立國家公園宗旨、重要性及特色的共識	283
三、國家公園資源與遊客使用調查與分析	283
四、確認玉山國家公園管理分區，並融入現行之土地分區制度	284
五、執行VERP架構模式需要持續的教育與訓練	284
六、為個別管理分區選定指標與品質標準	285
七、發展與建立監測手冊	286
八、建立VERP執行計劃	286
結論與討論：經驗與教訓	287
一、經驗：世界潮流與時代趨勢	287
二、教訓：面對諸多不確定性	289
 觀測站 透視 不要國家公園 恆春旗幟飄揚	291
◆ 重點回顧	293
◆ 問題與討論	295

## Chapter 7



### 結 論

296



大動作搶救地球之肺 巴西政府來真的！

298



美國黃石公園的冬天

306

◆ 重點回顧

308

◆ 問題與討論

309

引用文獻

310

中英索引

331

英中索引

335

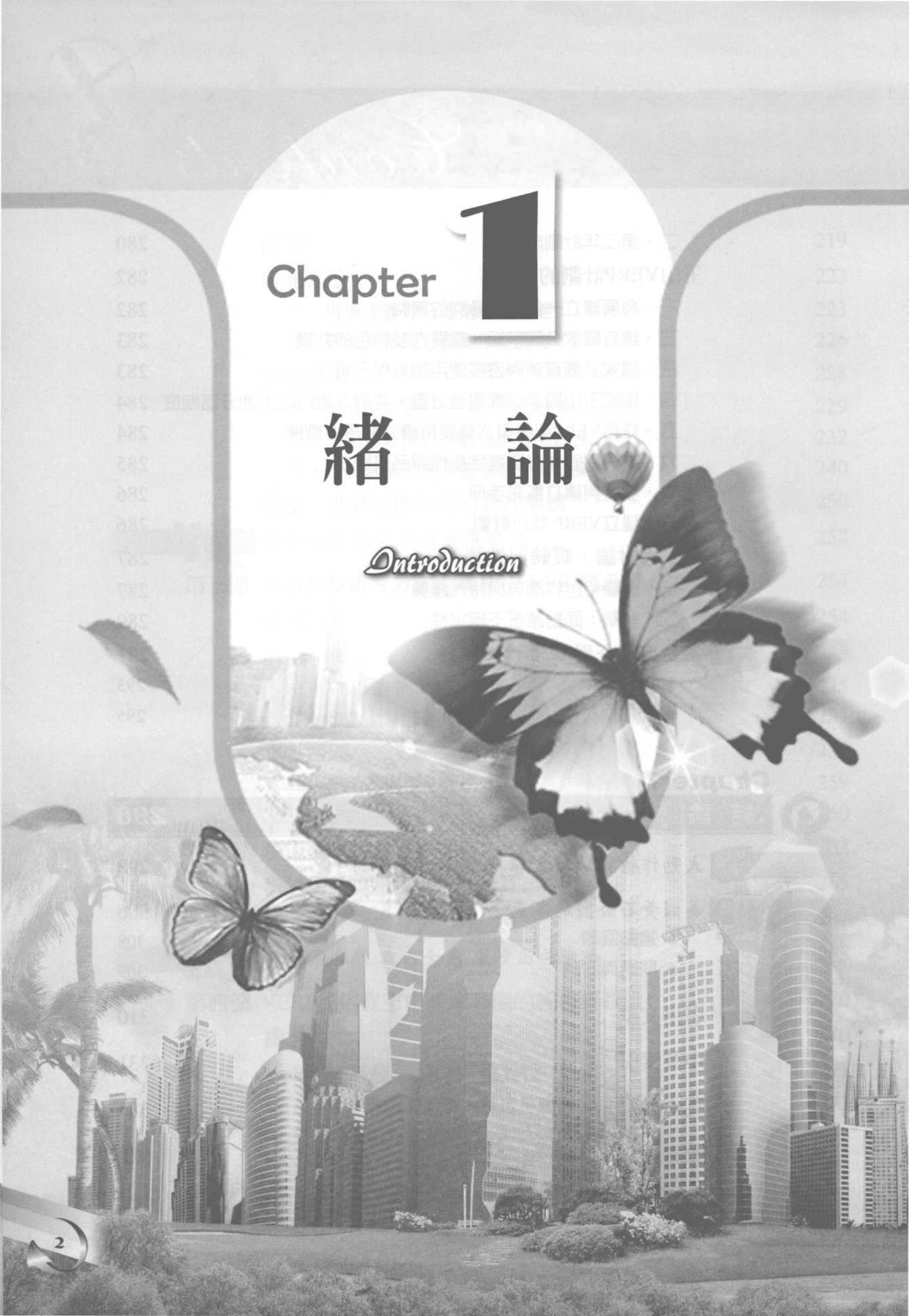
致謝辭

338

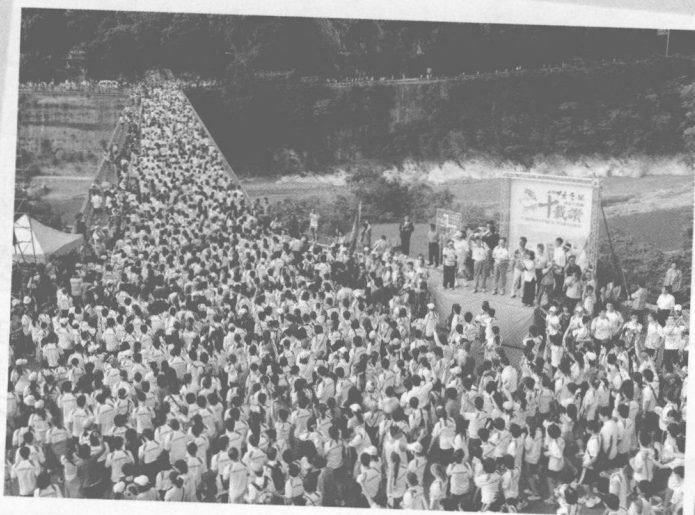
# Chapter 1

## 緒論

*Introduction*







## 學習目標 ←

1. 公有土地在提供遊憩經驗及觀光發展上逐漸扮演起重要的角色。
2. 社會、經濟及政治變遷導致規劃管理的複雜度及爭議性
3. 公有土地提供觀光遊憩時，對恰當規劃管理架構與概念的急迫需求。
4. 觀光遊憩規劃管理架構的功能。
5. 規劃的定義及公式化規劃的缺點。
6. 觀光遊憩規劃管理架構，能幫助決策者提供系統化規劃流程，包括渴望的未來願景、達成願景的方法及其帶來的後果等。

## → 本章摘要

二十五年來全球各地公有土地都面臨觀光遊憩需求競爭更多土地資源的壓力。傳統土地規劃強調線性與單向的規劃概念，但是這種規劃概念已不適合觀光遊憩發展的需求，更加難以阻擋社會、經濟與政治變遷所帶來挑戰。本章強調觀光遊憩規劃管理架構的急迫需求，認為有效的規劃管理架構要能夠：(1)找出遊憩機會帶來當地經濟衝擊與生物多樣性價值保護的平衡點；(2)欣賞並尊重複雜性，而不只是提出簡化的建議；(3)儘量兼顧各種選民在特定領域或議題上的利益。文末說明並交待後續各章節之內容與重點。