

素描入门

四川美术学院 · 重庆联考 · 四川联考

独家考试科目全面剖析

最新权威考试前线情报密透

根据最新考试简章与大纲编写

状元教师经验教学

决胜美术零起步

冲刺艺考高分

用**金钥匙**开启素描之门，于黑白灰中收获艺术与高分

陈刚 / 主编 孟楠 刘洪波 / 著

重庆出版社



图书在版编目(CIP)数据

素描门/陈刚主编;孟楠,刘洪波著. —重庆:重庆出版社, 2012.6
ISBN 978-7-229-05318-5

I. ①素… II. ①陈… ②孟… ③刘… III. ①素描技法—高等学校—入学考试—自学参考资料 IV. ①J214

中国版本图书馆CIP数据核字(2012)第126212号

素描门

SUMIAO MEN

陈刚 主编

孟楠 刘洪波 著

丛书主编: 陈刚

副主编: 刘洪波 黄馨

编委: 陈刚 刘洪波 谢铭

孟楠 于渊 杨俊

邓卓颜 冉晓松 刘志坤

出版人: 罗小卫

责任编辑: 杨帆 夏添 周瑜

特约编辑: 张淑雯 郭玲伊 赵娅

装帧设计: 杨帆 夏添 周瑜 冉潇

责任校对: 李小君



重庆出版集团 出版
重庆出版社

重庆长江二路205号 邮政编码: 400016 <http://www.cqph.com>

重庆市金雅迪彩色印刷有限公司印制

重庆出版集团图书发行有限公司发行

E-MAIL: fxchu@cqph.com 邮购电话: 023-68809452



重庆出版社天猫旗舰店
cqbs.tmall.com

全国新华书店经销

开本: 965mm × 1270mm 1/16 印张: 6.5

2012年9月第1版 2012年9月第1次印刷

ISBN 978-7-229-05318-5

定价: 49.00元

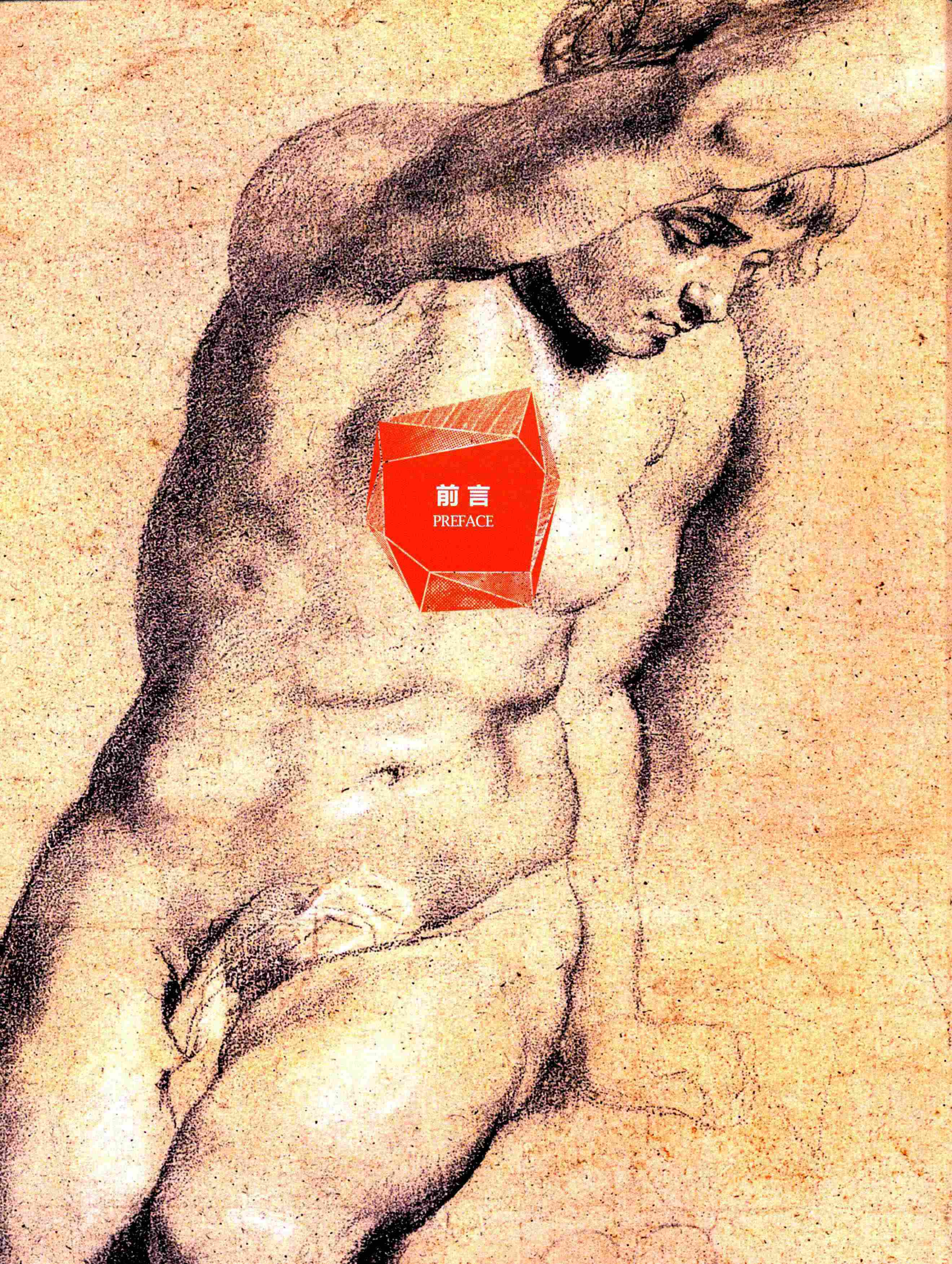
如有印装质量问题, 请向本集团图书发行有限公司调换: 023-68706683

版权所有 侵权必究

素描入门

陈刚 / 主编 孟楠 刘洪波 / 著





前言
PREFACE

图绘未来

素描，是现代造型艺术的基础，同时也是涵盖知识点相对较多的科目，它看似仅为黑白造型，其实却充满奥妙。所有大师都非常注重素描的练习，无数精美的传世之作便是他们思考和研习素描的灵魂映射。

素描是朴实的，同时也是华丽的，是具象的，也是抽象的。它具有强大的可塑性和表现力，行笔造型之间，呈现的不仅仅是外在图像，而且是美学本质与思想。

所以素描训练历来被美术界看重，以至成了全国各大美术院校必考的重要科目。但同时素描也是学生们头疼的科目——它既需要我们感性地去感受和判断，也需要我们理性分析。如何将枯燥的肌肉、结构与人物神态进行完美结合，更是让大部分学生感到迷茫。

多年的执教生涯让我感触很深：大部分学生学习绘画的时间太短，极少有学生受过长时间的专业训练，如何在最短的时间内提升学生的素质成了现代美术教师最大的课题。于是对一个美术教师而言，传授有效率的方法便是他最大的职责所在。

在教学过程中我发现了一个神奇的现象，不同的课题组合就会产生完全不同的教学结果，和田忌赛马一样，将资源进行不同的调配就能由败转胜，于是我们对传统的教学进行深化改革，将多年的实战经验总结成册，现将它与大家分享。

孟楠 于重庆大视界美术学校

2012年5月1日



第一章

素描的定义

CHAPTER ONE



素描的定义

素描，简而言之就是单色绘画，常规的作画工具为铅笔、炭笔等。素描是全国各大美术院校必考的科目之一，同样也是正式的艺术创作形式。

轮廓和线条是素描的精髓，质感和层次是素描的内涵。素描不仅仅需要作画者全面调动主观感受，同时需要作画者积极地去理解和分析，在一张好的素描作品中，它

包含着整体与细节、主动与被动、平面与立体等诸多要素。

相对色彩、速写而言，素描也是包含知识点较多的科目。

如何画好素描

(1) “形”是我们讲解的第一个问题。

在素描头像训练中，是从“形”转化为“型”、从平面到立体的演变。首先要把握好对象的外形特征，再者就是理解对象头部特点和五官神态感受，这是学习素描头像的首要任务。我们在绘画前可以拿出一到两分钟的时间来观察和感受对象。这样可以让我们更好地观察到对象的细微神态变化，对象的神态捕捉是画好头像的关键。

(2) 第二个步骤是拉开头部的大关系。

利用光源的明暗反差把头部分成两个层次，受光面和背光面的灰调要做到富有变化但保持一致。面部的一些细节，在刻画时应做到与大关系保持一致，避免画的琐碎没有整体感。再者就是把五官表现充分，在塑造细节的同时应兼顾整体效果，所有细节都应以整体效果为主要前提，控制面部塑造的黑白灰节奏关系。

(3) 最后是整理画面阶段，要注意整体光源的变化。拉开头发与皮肤质感的不同，加强皮肤、眼睛及面部固有色的对比关系，避免暗部当中过黑没有细节，缺少层次感。在绘画初期要做到一切以整体为主，细节为辅，先画两边再画中间，先画整体再画细节的条理来作画。



素描的作用

学习素描最重要的作用在于，它是我们接触更加复杂艺术形式之前的基础。

素描是多种绘画形式的一种，也是相对基础的绘画方式。学习素描最主要的原因在于其多种用途的特性与从平面到立体的认

知。可以把学习素描理解为，在三维空间范畴里，将所有立体形象在二维空间的画面上进行表现的手法。可以很好地把我们用眼睛所观察、总结出来的对象，通过理性分析与自我绘画技巧有机结合，把我们所观察到的对象完美地展现在纸面当中。



第二章

素描工具的选择

CHAPTER TWO

1. 工具的种类与选择

铅笔、炭笔、橡皮、可塑橡皮、纸笔、卫生纸等。

2. 工具的详解

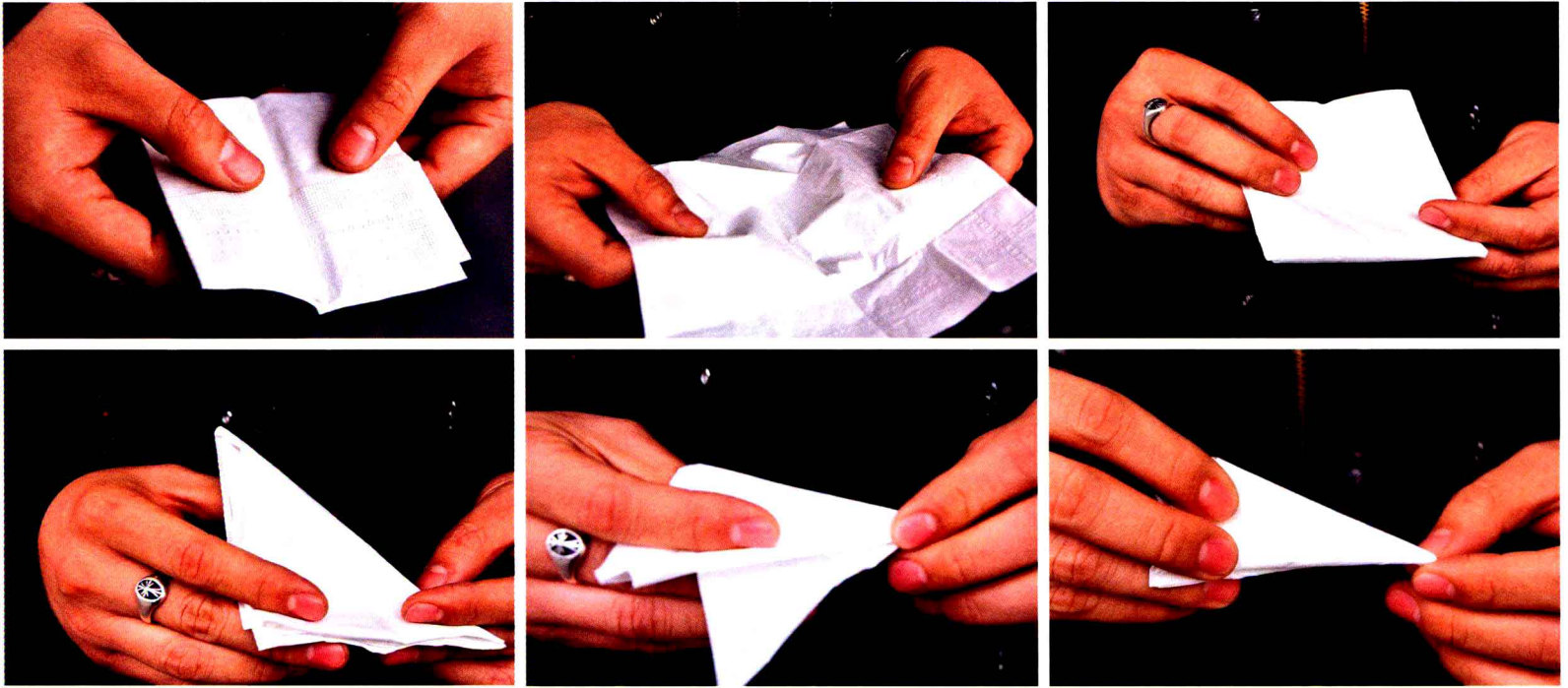
	铅笔	常见的绘画工具，分为硬铅与软铅两种。硬铅以H为单位，HB—6H不等。软铅以B为单位，2B—12B不等。	线条清晰鲜明、具有光泽、质地细腻、易修改、变化微妙、塑造性强、容易刻画细节和整体概括。在素描绘画中是最常用的工具之一。铅笔有硬铅和软铅之分，硬铅多用来塑造和刻画细节，而软铅多用来勾勒大形和强调整体关系。
	炭笔	常见的绘画工具，分为硬炭、软炭、全炭等。相比铅笔具有较强的表现力和绘画张力。	炭笔具有很好的哑光效果，塑造和概括能力强，容易强调画面大的黑白灰效果，画面视觉效果强烈，但不易修改。
	橡皮	涂改工具，但同样也是画笔，笔画重色而橡皮画亮色。	涂改性强，多用于修改。可以轻易擦掉无须保留的线条，橡皮同样可以调整画面的明暗对比与细节变化。
	可塑橡皮	涂改工具，拥有很好的可塑性。	形状可塑，黏附力强。对于铅笔、炭笔、炭精条等有很强的涂改作用，使用方法主要有粘、点、扫。处理暗部过重，对比过强的画面很有效果。
	纸笔	深入塑造工具，刻画局部与灰色层次时使用。	纸笔又称“擦笔”，是后期绘画中刻画细节所用的工具，多用于塑造细节与明暗交界线的过渡。
	卫生纸	深入刻画工具。	主要用于处理虚实变化，整体明暗关系。因纸的特质，可以做到在细节与整体的处理上过渡更加清晰自然。

3. 对于工具的使用

绘画质感的塑造：绘画中我们多要注意人物塑造的体积关系，再者就是对象的质感表现。在一张优秀的试卷中，不单要做好一般的素描关系、黑白灰处理和形体的塑造，在深入的同时又要做出不同的质感，这样才能更好地表现出对象神形兼备的特点。



纸巾折叠方法



纸巾塑造后画面质感演示



首先针对头部特征与骨骼结构进行归纳，这样可以加深我们的认识，使下一步的绘画更加清晰有条理。



当我们进入这一步时，画面当中的结构线条显得过于生硬不自然，所以这时就是纸巾运用的开始，把头部分成受光与背光两个体块，加强正、侧面的区分与人物皮肤质感的体现。

素描绘画工具的几种表现方式

1. 铅笔表现方式

我们先介绍铅笔这种工具，把铅笔放在前面来的最主要的原因在于其在纸面上丰富的表现力与感染力，是在当今考场中最受欢迎的一种工具，也是在最初学习美术时我们接触最早的一种工具。铅笔因其涂抹性强，容易涂改、拥有很好的灰色层次和细腻效果而备受初学者喜爱。

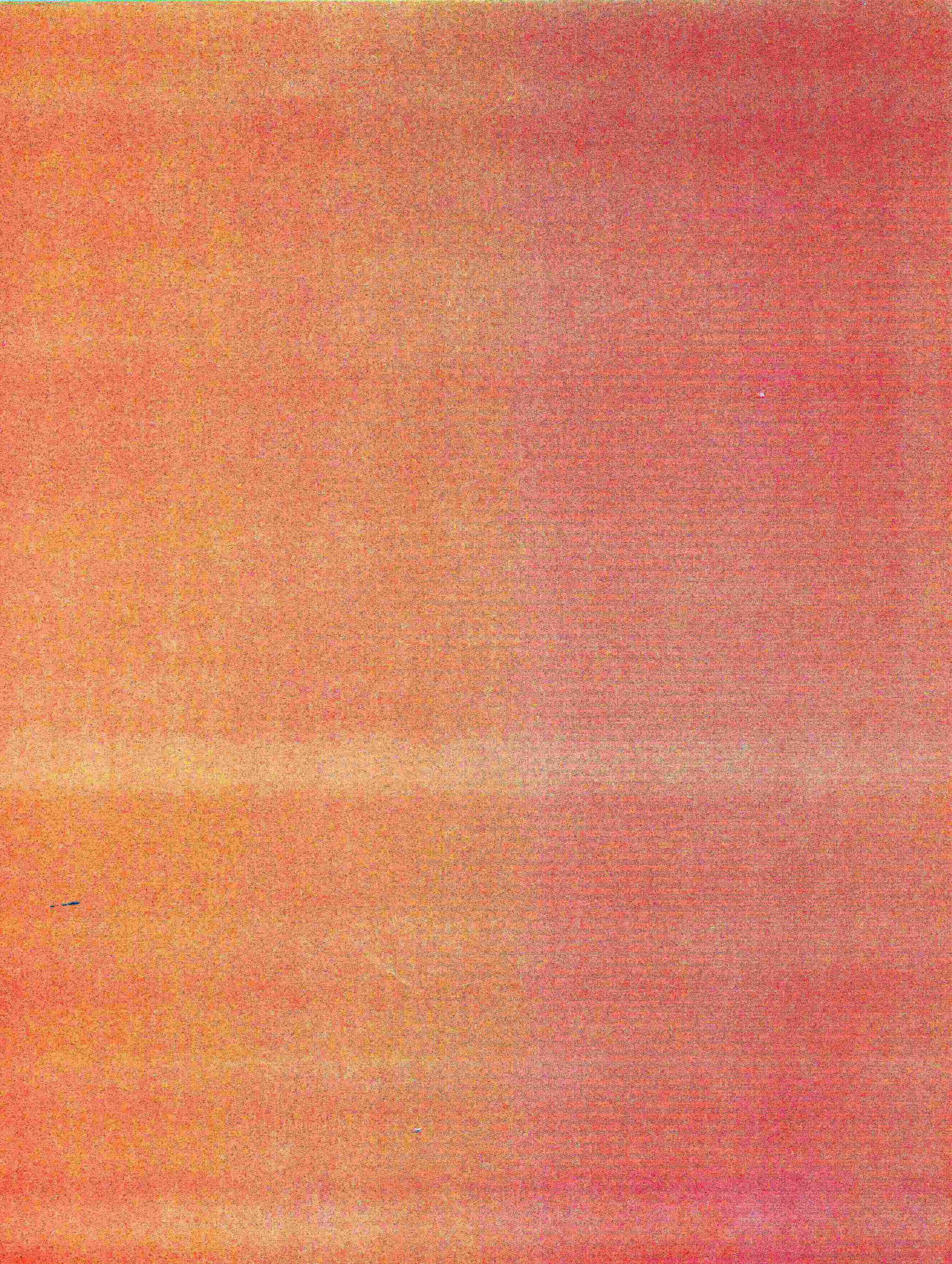
刚开始学习素描的同学对于工具有不同程度的要求，但是笔者在这里推荐初学的同学可以在最开始时多练习铅笔的运用，因为在后期的学习中，当你的绘画能力和对工具的熟悉度逐渐成熟时，我们便可以去尝试更多的绘画工具。

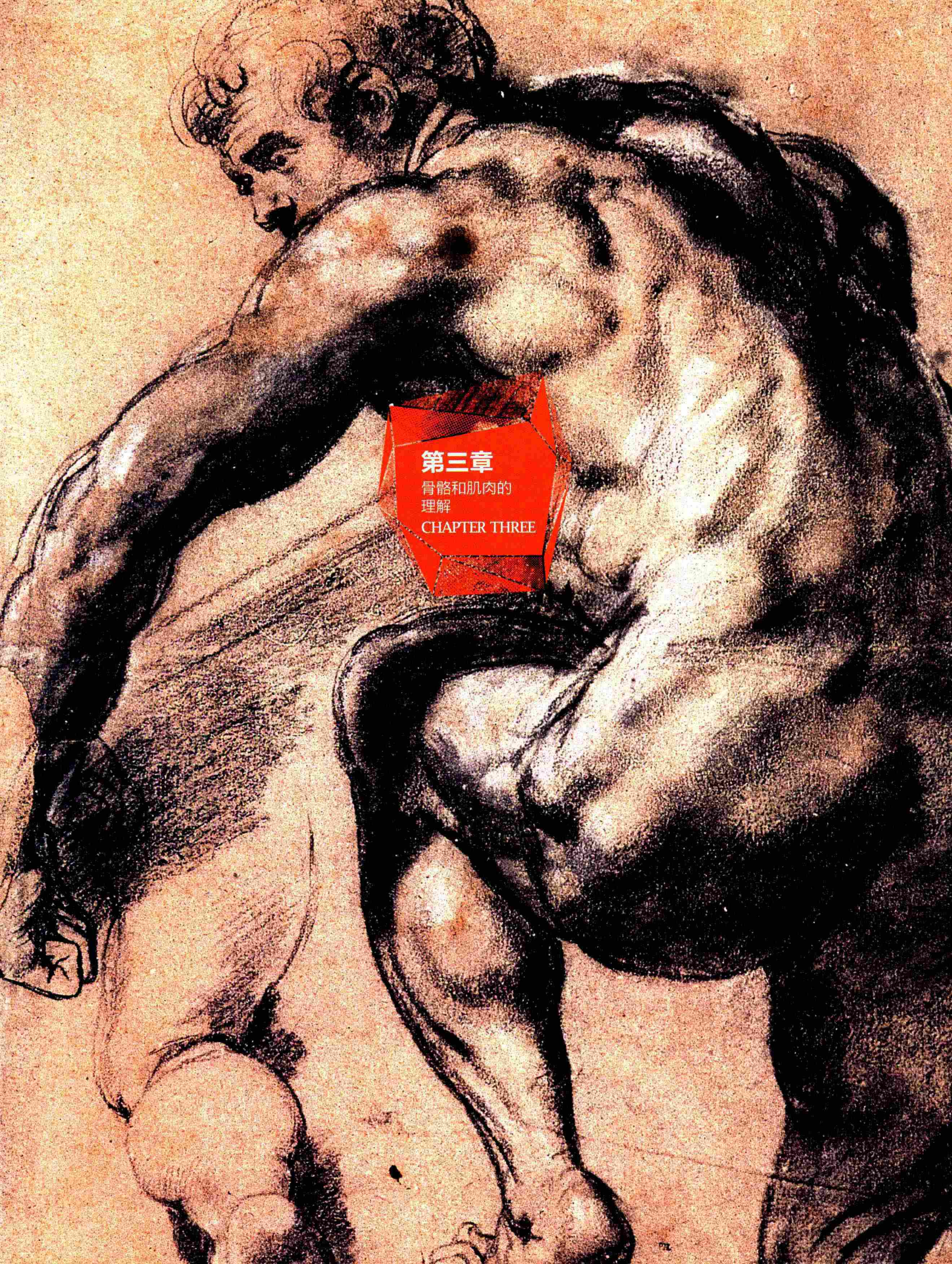


2. 炭笔表现方式

当同学们具有一定的画面控制能力和对于工具的掌控力后，基础好些的同学就可以尝试着运用炭笔作画。如今炭笔已不再是曾经的单一工具，逐渐发展出了：纯炭笔、炭铅结合与炭精条等多种不同形式的绘画工具，这些不同的工具在作画的表现效果上都有着千差万别，但是最主要的特性都是具有很好的画面效果。例如具有比铅笔更好的画面感染力、纯度高、易涂黑等特点。但是不同厂家的画笔，同样有不同的特性，有的在纸面上流畅自如，有的则生涩难用，所以工具的选择还是要靠自己长期的经验积累，选择最适合自己的工具来绘画，这样才可以决胜千里。







第三章

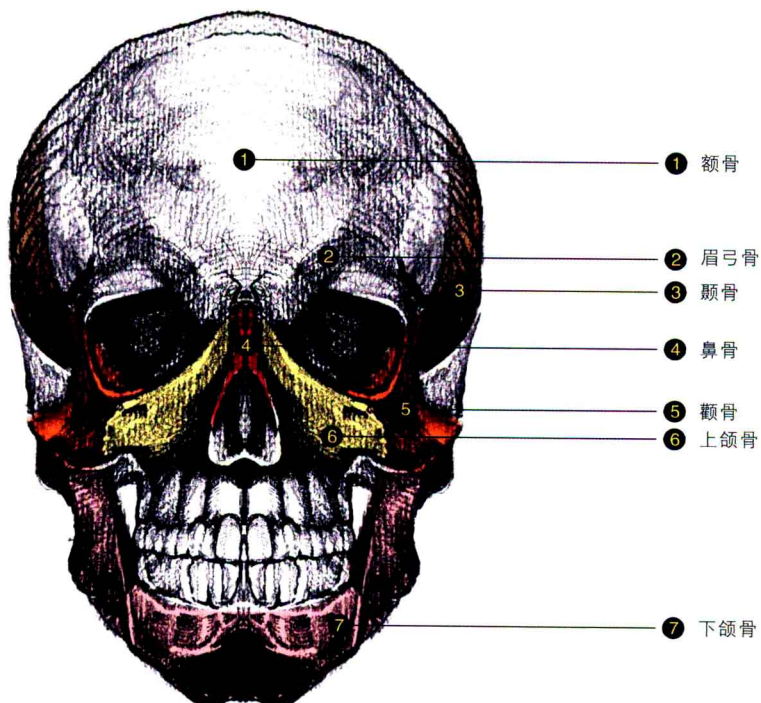
骨骼和肌肉的
理解

CHAPTER THREE

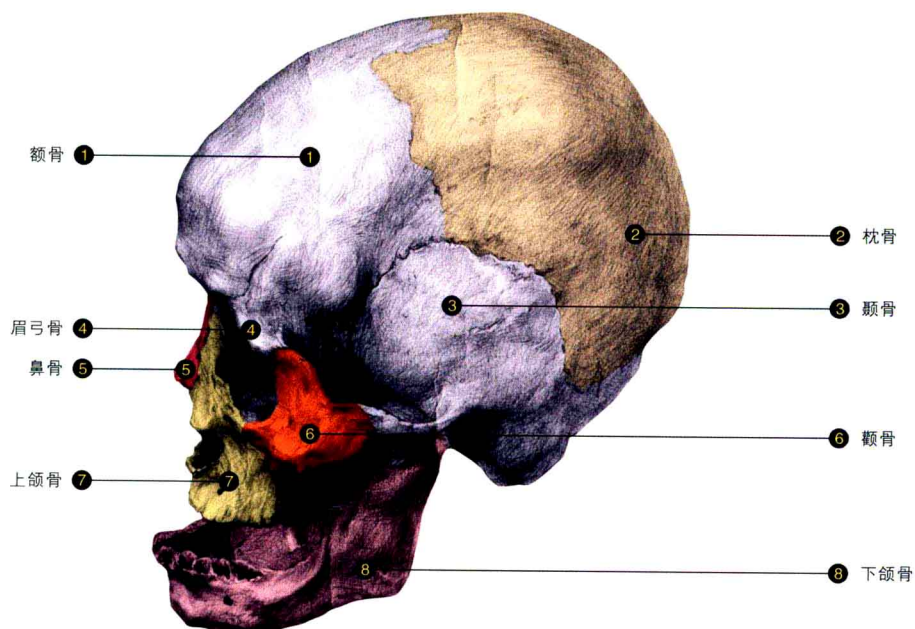
头部骨骼

要画好头像，就要对头部的基本解剖和骨骼有相应的了解。头部骨骼是头部造型的本质，没有了骨骼的存在，我们画出的素描头像会显得做作、呆板。骨骼都是包裹于皮肤之下，这些骨点通过皮肤显现出来，成为我们理解头像结构和绘画的依据。额丘、颧骨、下颌结节几个骨点的相连形成了我们头部正面到侧面的转折，这条线在素描头像中的理解至关重要。

在理解的基础上去熟记骨骼名称，这些骨骼学名在我们后面的素描头像学习中有很重要的作用。



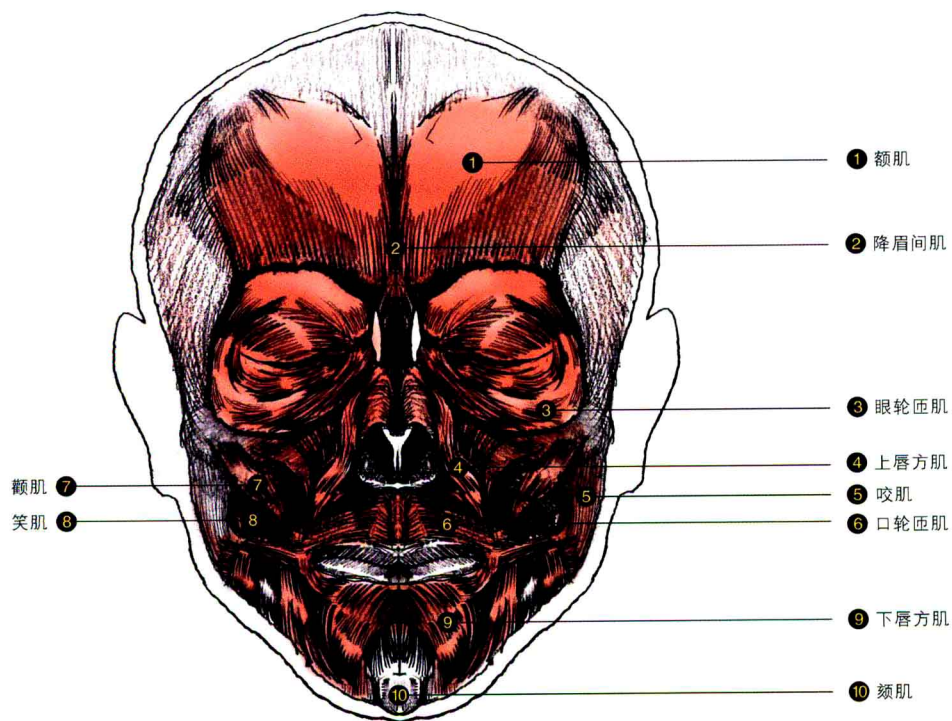
头骨图片 正面



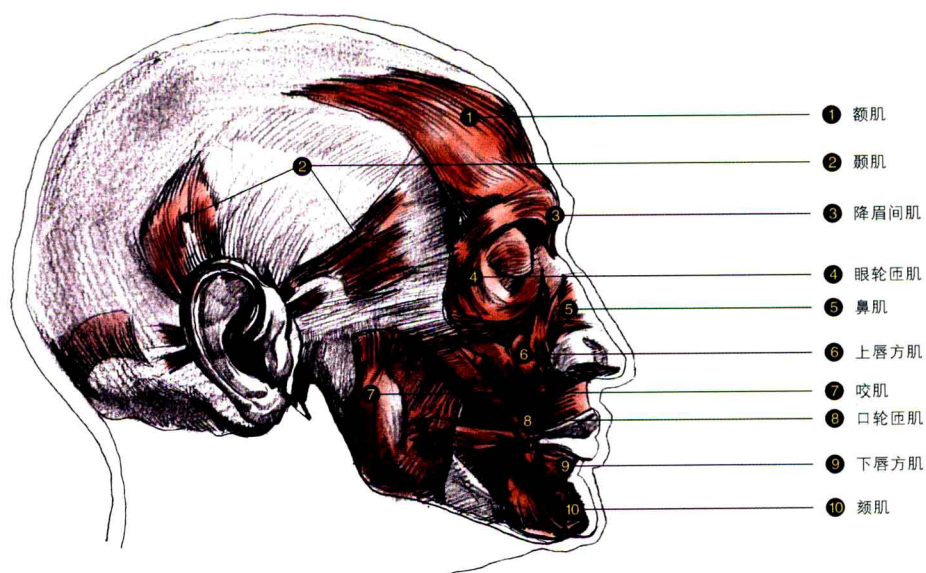
头骨图片 侧面

头部肌肉

在头像写生时，我们把肌肉结构理解为面的转折和穿插。这些转折和穿插受光源和体积的影响不一定明显，画时需要我们主观的分析去了解对象。只有深入研究肌肉的穿插规律和体面的转折，才会以不变应万变。对于名称的深入分析，可以加深我们对于其作用的认识。在这一章的学习中，我们建议学生可以参照书中的图标名称对应着去画一些石膏头骨，深入理解每一块肌肉的作用。



头部肌肉图片 正面



头部肌肉图片 侧面