

天津古籍出版社

北京大學卷

隋唐五代墓誌匯編



孫蘭風
胡海帆

主編

天津古籍出版社

第二冊

北京大學卷

隋唐五代墓誌匯編



隋唐五代墓誌匯編

北京大學卷第二冊

孫蘭風 胡海帆 主編

*

天津古籍出版社出版發行

(天津市湖北路27號)

北京市通縣電子外文印刷廠印刷

*

787×1092毫米 8開 24印張

1992年1月第一版 1992年1月北京第一次印刷

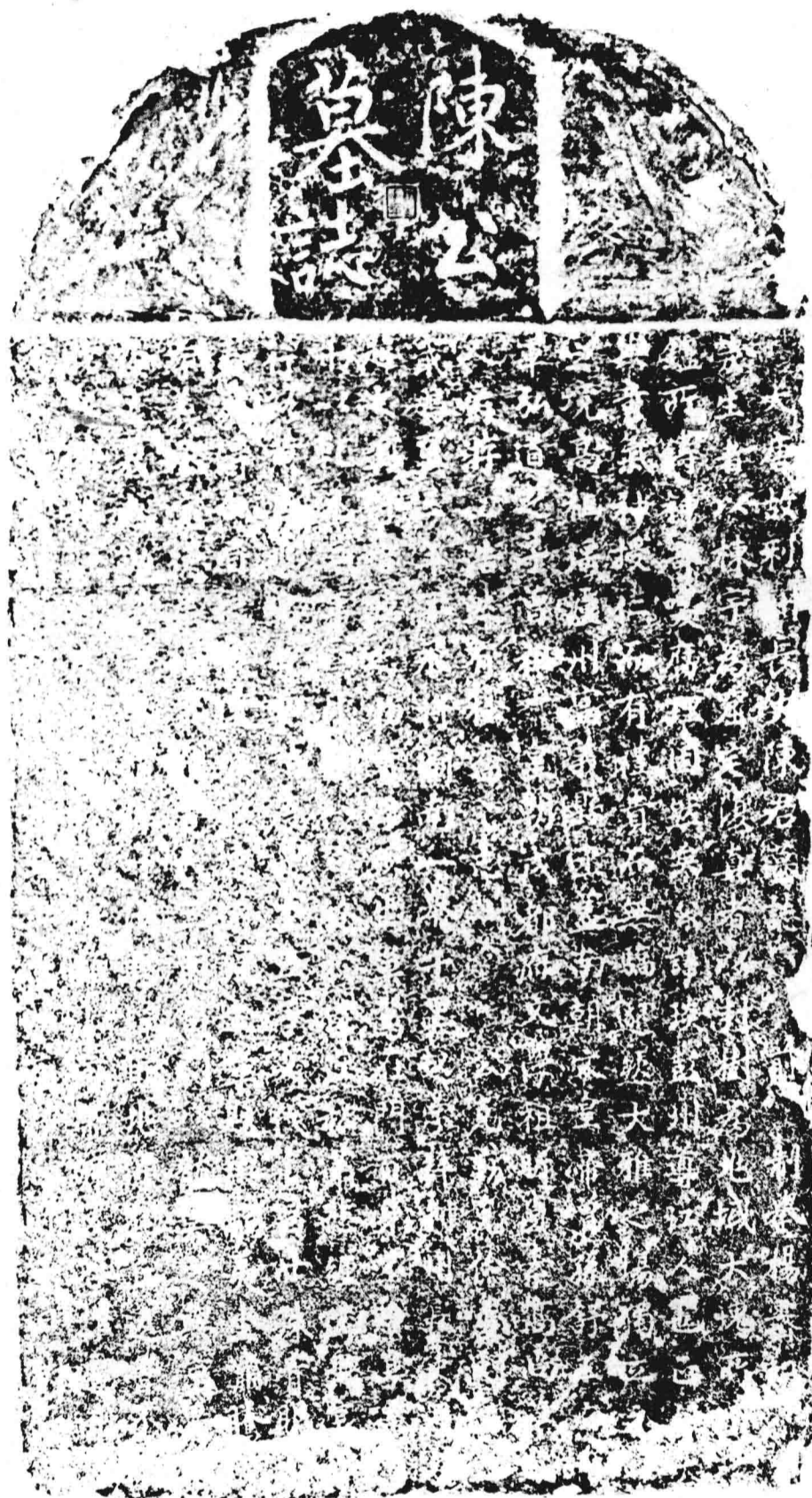
ISBN 7-80504-222-5/G·23

目錄

蘇君殘墓誌	二一	崔澹墓誌	四六
田仇墓誌	二二	孫素朱磚誌	四七
張暈妻姚氏墓誌	二四	李從規妻尹氏墓誌	四八
李繼墓誌	二五	孫公墓誌	四九
李頡及妻張氏墓誌	二六	李景逸墓誌	五〇
田君墓誌	二七	石神福墓誌	五一
王仲堪墓誌	二八	秦士寧妻王氏墓誌	五二
證禪師玄堂銘	三〇	秦擇信妻張氏墓誌	五三
宋邊墓誌	三一	劉通墓誌	五四
張氏墓誌	三二	李輔光墓誌	五五
趙季康及妻李氏合祔墓誌	三三	陳志清墓誌	五六
韓弇妻韋氏墓誌	三四	劉密妻崔氏墓誌	五七
畢遊江墓誌	三五	李方又墓誌	五八
王郊墓誌	三六	石默啜墓誌	五九
武珍妻裴氏墓誌	三七	李岸及妻徐氏合祔墓誌	六〇
張惟及妻王氏合祔墓誌	三八	李繼墓誌	六一
元質墓誌	三九	臧君妻周氏墓誌	六二
劉談墓誌	四〇	契義墓誌	六三
朱陽墓誌	四一	西門珍墓誌	六四
張道昇墓誌	四二	李德孫墓誌	六五
劉通妻張氏墓誌	四三	李弘亮墓誌	六六
官如玉墓誌	四四	邵才志墓誌	六七
樊□言殘墓誌	四五	崔載墓誌	六八
蘇君殘墓誌	二一		
田仇墓誌	二二		
張暈妻姚氏墓誌	二四		
李繼墓誌	二五		
李頡及妻張氏墓誌	二六		
田君墓誌	二七		
王仲堪墓誌	二八		
證禪師玄堂銘	三〇		
宋邊墓誌	三一		
張氏墓誌	三二		
趙季康及妻李氏合祔墓誌	三三		
韓弇妻韋氏墓誌	三四		
畢遊江墓誌	三五		
王郊墓誌	三六		
武珍妻裴氏墓誌	三七		
張惟及妻王氏合祔墓誌	三八		
元質墓誌	三九		
劉談墓誌	四〇		
朱陽墓誌	四一		
張道昇墓誌	四二		
劉通妻張氏墓誌	四三		
官如玉墓誌	四四		
樊□言殘墓誌	四五		
陳琰墓誌	一		
劉奉芝及妻趙氏墓誌	二		
程公殘誌	三		
焦瓘墓誌	四		
鄭守訥墓誌	五		
孫進墓誌	六		
古衍墓誌	七		
崔文修改葬墓誌	八		
智悟墓誌	九		
如願律師墓誌	一〇		
盧濤墓誌	一一		
馮術墓誌	一二		
李國清墓誌	一三		
李休墓誌	一四		
辛雲京妻李氏墓誌	一五		
李嘉珍墓誌	一六		
常俊墓誌	一七		
蕭俱興墓誌	一八		
李君妻賈嬪墓誌	一九		

楊君妻趙氏墓誌……………	六九	劉漢潤妻楊珽墓誌……………	九二	劉士弘墓誌……………	一一五
盧侗墓誌……………	七〇	劉密墓誌……………	九三	朱萱墓誌……………	一一六
司馬宗妻孫堅靜墓誌……………	七一	聚慶磚誌……………	九四	翟君妻高婉墓誌……………	一一七
何叔平妻劉氏墓誌……………	七二	崔蕃墓誌……………	九五	安珍墓誌……………	一一八
俱海墓誌……………	七三	田萬昇墓誌……………	九六	范義墓誌……………	一一九
邢真賢墓誌……………	七四	杜君妻李氏墓誌……………	九七	柳知微妻陳蘭英墓誌……………	一二〇
卜瓘墓誌……………	七五	楊孝直墓誌……………	九八	劉繼墓誌……………	一二一
曲系妻蔡氏墓誌……………	七六	劉君妻辛氏墓誌……………	九九	李從証墓誌……………	一二二
范阿九墓誌……………	七七	呂媛墓誌……………	一〇〇	李忱才人仇氏墓誌……………	一二三
程皓墓誌……………	七八	李彥崇墓誌……………	一〇一	董惟靖墓誌……………	一二四
杜日榮墓誌……………	七九	衛君妻輔德一墓誌……………	一〇二	劉君妻郭氏墓誌……………	一二五
石忠政墓誌……………	八〇	趙君妻夏侯氏墓誌……………	一〇三	馮審中墓誌……………	一二六
沈朝磚誌……………	八一	馬恆妻郝氏墓誌……………	一〇四	張再清墓誌……………	一二七
諸葛澄墓誌……………	八二	陳君妻蔣氏墓誌……………	一〇五	耿元晟墓誌……………	一二八
何洪墓誌……………	八三	王方徹墓誌……………	一〇六	張談英及妻劉氏合祔墓誌……………	一二九
楊贍墓誌……………	八四	劉巖墓誌……………	一〇七	趙建遂妻董氏王氏合祔墓誌……………	一三〇
鄭仲連墓誌……………	八五	劉巨川墓誌……………	一〇八	盧子馨妻鄭氏墓誌……………	一三一
樂昇進墓誌……………	八六	韋敏妻李氏墓誌……………	一〇九	劉君妻霍氏墓誌……………	一三二
何允墓誌……………	八七	柳老師墓誌……………	一一〇	李公夫人姚品墓誌……………	一三三
盧士瓊墓誌……………	八八	張鋒妻史氏墓誌……………	一一一	鄭子容墓誌……………	一三四
梁守謙墓誌……………	八九	張亮墓誌……………	一二二	鄭恕己墓誌……………	一三五
強君妻杜氏墓誌……………	九〇	契苾公妻何氏墓誌……………	一二三	魯美墓誌……………	一三六
高誠墓誌……………	九一	張公佐墓誌……………	一二四	陳立行墓誌……………	一三七

鄭恆及妻崔氏合祔墓誌	一三八	李顥墓誌	一六一	智堅塔記	一八四
張君妻王氏墓誌	一三九	張師儒墓誌	一六二		
袁君妻王氏墓誌	一四〇	祖君妻楊氏墓誌	一六三		
崔都都墓誌	一四一	范寓墓誌	一六四		
申胤及妻施氏墓誌	一四二	敬延祚墓誌	一六五		
馬惟良及妻王氏合祔墓誌	一四三	戚高墓誌	一六六		
吳清墓誌	一四四	韋士逸墓誌	一六七		
王公晟妻張氏墓誌	一四五	盧君妻劉氏(魏國太夫人)墓誌	一六八		
李扶墓誌	一四六	陳儼墓誌	一六九		
賀幽淨墓誌	一四七	孫君妻董氏墓誌	一七〇		
鄧瑄墓誌	一四八	孟璠墓誌	一七一		
劉仕備墓誌	一四九	杜君妻朱氏墓誌	一七二		
李彬妻宇文氏墓誌	一五〇	石彥辭墓誌	一七三		
鄭少雅及妻孫氏墓誌	一五一	穆君弘及妻張氏合祔墓誌	一七四		
曹君及妻石氏合祔墓誌	一五二	紀豐及妻牛氏合祔墓誌	一七五		
趙士真墓誌	一五三	鍾公墓誌	一七六		
閻好問墓誌	一五四	孫公瞻墓誌	一七七		
來佐本及妻常氏郭氏合葬墓誌	一五五	惠光舍利塔銘	一七八		
劉定師墓誌	一五六	蔡君墓誌	一七九		
郭宣墓誌	一五七	張鄴及妻劉氏合祔墓誌	一八〇		
安玄朗墓誌	一五八	王珩妻張氏墓誌	一八一		
強瓊妻王氏墓誌	一五九	劉光贊墓誌	一八二		
趙虔章墓誌	一六〇	李公妻朱氏墓誌	一八三		



陳琰墓誌 3105:712

唐乾元三年（公元760年）正月十日葬。拓片長（含額）77厘米，寬41厘米。正書。
楊霽撰。此拓係曾祐生舊藏本，據題簽云此誌四川灌縣出土，曾歸黃希成博物館。

朝議郎行內侍省內常伯上柱國劉府君墓誌銘并序
 宣義郎行左金吾衛倉曹丞軍翰林院學士賜緋魚袋趙昂撰
 從姪朝議郎行衛尉寺丞翰林院待詔秦書
 公諱奉芝其先彭城人也著姓史策昭而不書曾祖寶皇右領
 軍衛折衝都尉祖敬皇左衛果毅都尉父柱贈特作監公監之
 第二子夙奉嚴訓早聞詩禮謙和仁厚履信資忠口不茹革心唯
 奉佛解褐拜內坊典直秩滿授內府局丞無何轉本局令尋遷內
 寺伯自出身事主廿餘年三命益恭四知尤慎言辭謹密體貌
 魁梧帶盡十圍眉間一尺出入官禁周遊里閭望之儼然真
 夫子之近臣矣如何位不充器天不與年未及懸車忽焉就木以
 上元元年十二月十九日大漸于輔興里之寢居時年六十五公
 素有通識不以天壽嬰心故自卜龍首原用開塋域土周石椁將
 及卒而歸真以今上元二年辛丑歲正月丁亥十一日酉與前
 夫人趙氏合祔而同穴安時歲順不之禮歟嗣子景延庭倩等號
 天叩地泣血茹心充充有窮杖莫能起至於小大斂服塗車翳靈
 啓殯祖庭備物致用皆取制於右監門衛大將軍伯將軍自公之
 亡也恍如有失憂色慟容拊膺而哭曰天平天平奈何不克行於
 予而乃降禍於汝手足之斷心魂得安人有聞之知將軍之為兄
 也仁矣昂學舊史氏書法不隱舉善無遺庶旌茶友之風以成
 貶之義銘曰
 劉氏之子公山正禮白眉皆良伯仲一體同事昭代威儀濟濟
 何為乎奪我令弟能建生死自為石室啓手知全長辭白日合
 古周公已來招婦早世同歸夜臺舟壑忽遷孰知柔海唯公
 石終古不改

劉奉芝及妻趙氏墓誌 3031220

唐上元二年（公元761年）正月十一日葬。拓片長、寬均48厘米。趙昂撰，劉秦書。行書。

持節... 諸軍事... 州刺史... 伯... 七百戶... 墓誌銘

貞冬十二月廿五日有唐銀青光祿大夫... 伯程公

伯程公... 於官舍於戲我乃祖乃父... 周室朝

勤勞王家罔不克庸茂勳昭厥懿德... 貽燕翼

州長史讓之曾孫岐州郿吉府折衝滿之孫右威衛

德仍慶於世不薄矣公生而家賢弱不好弄清

如儒墨不拘小節有拯橫流之心既學劍遊於燕趙

武藝絕倫授儀州遼城府別將累遷易州武遂府

公巨猾構盟公陷在笈中為元惡所迫思令身

約禍焉洎思明愾亂及辱上國公再為君從思遣

州刺史北平軍使儼從時遠害也公為政

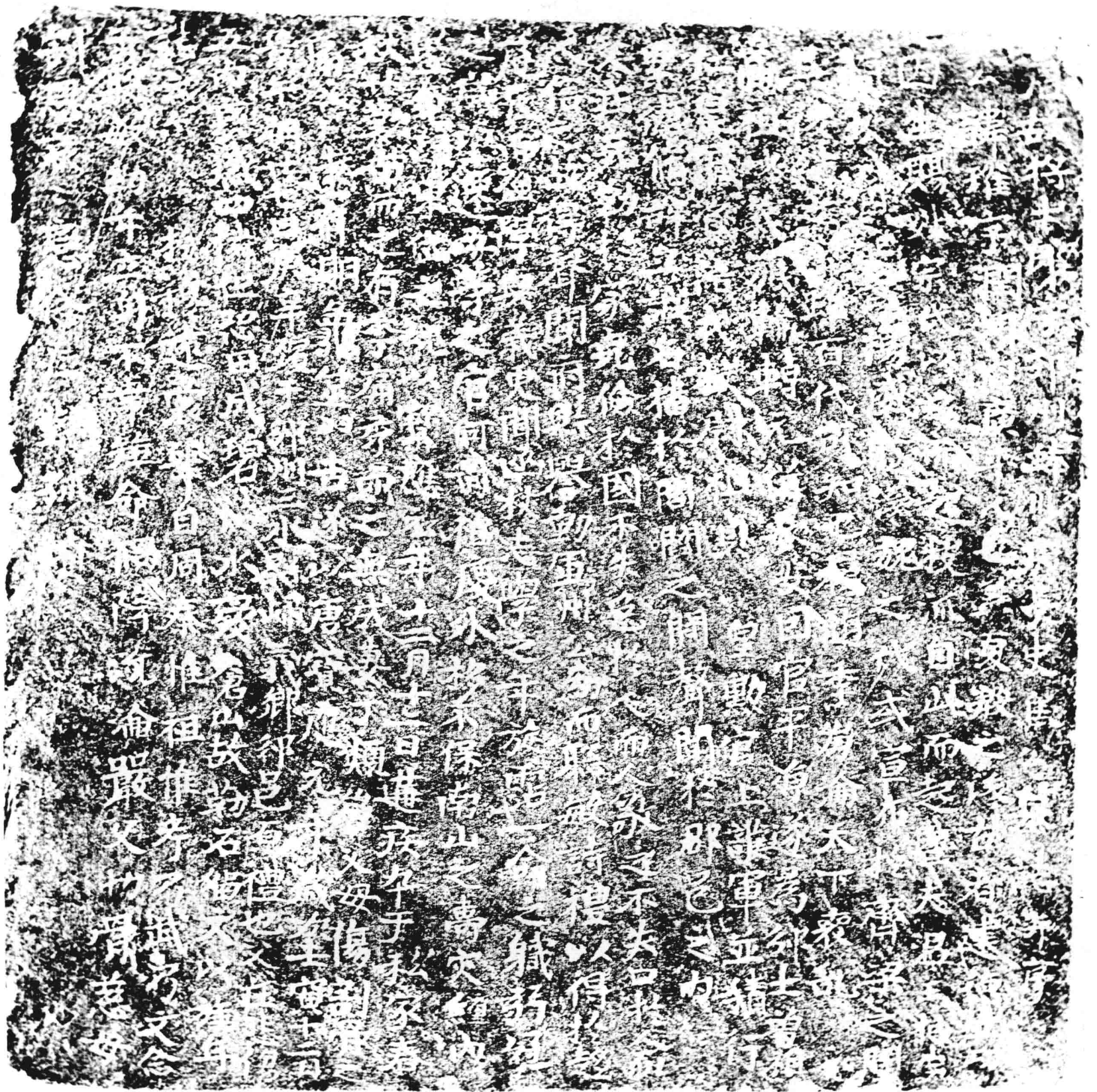
以溫慈惠和訥俗是以兵不瀆民民無愆兵民無

怨有狂為天既悔禍凶謀弼實公觀詩豹變接

天子... 順... 十月... 達...

程公殘誌 3032620

據考證，墓主唐寶應元年（公元762年）十二月二十五日卒。拓片長61厘米，寬58厘米。正書。誌殘留下半截。



焦璫墓誌 2102:319

唐寶應元年（公元762年）十二月二十七日葬。清光緒初年陝西三水出土，初歸渭南趙乾生，後歸長白端方。拓片長、寬均42厘米。正書。此拓係林幼梅、張氏柳風堂遞藏本。

鄭守訥公墓誌銘
 公諱訥字遷歆陽人也桓公後大司農玄之孫也
 齊代襲承軒家本儒林擢為經史歷朝俊又惟斯氏焉
 子大唐替纓不絕魯貴族也士大夫也公侯伯子令古
 朝業欣修分九州遍野尋文王德美武功成然據渭陽
 安宗達選此卽輔經餘億春曾通上柱國父澄陪戎副
 公男朝議郎行國子監直講上柱國南客次男將仕郎
 右內率府兵曹參軍西華何期公沒子飛玢榮清雅賢
 已之魂芳有知君行閭閻光乎二子允文允武弱冠輸
 公紫庭登臨丹墀翊衛百揆惟叙五典克從下筆成篇
 言為詠不干勢要惟說詩皆道跡丘園自怡伊祖恬虛
 性將永歲年不意運極命衰祢留痼疾形隨電掩氣逆
 銷以寶應元年三月四日終於秋弟春秋六十有三宅
 永泰二年歲次景午十一月癸丑朔八日庚申安葬
 里也嗚呼哀哉熾我吉士泣涕如類何以贈之嗚呼
 衣得具地帶黑龍之勢偃外長崗居其榮據渭陽之
 觀流水從茲延至一周骨化赤墳寔空靡開筋銷
 刊銘誌長安水年銘曰
 長夜深棺為土兮

鄭守訥墓誌 2101:782

唐永泰二年（公元766年）十一月八日葬。拓片誌長、寬均36厘米；蓋長、寬均22厘米。正書，甯□撰。蓋篆書。此拓係張氏柳風堂舊藏本。



大曆二年十一月三日葬。陝西西安出土。拓片誌長37厘米，寬36厘米；蓋長、寬均23厘米。正書，蓋篆書。此拓係張氏柳風堂舊藏本。

孫進墓誌 2101:785

唐大曆二年（公元767年）十一月三日葬。陝西西安出土。拓片誌長37厘米，寬36厘米；蓋長、寬均23厘米。正書，蓋篆書。此拓係張氏柳風堂舊藏本。



唐大曆三年三月五日葬。江蘇吳縣出土。拓片長29厘米，寬30厘米。
 正書。此拓係張氏柳風堂舊藏本。

悟道幹寺 善寂
 千秋長想道成波通知寂
 香積珠在戶群生何仰勒石
 城陌上青草路傍空聞
 聖徒生齒撫法雨潤人堅冰
 鶴來羽僧授南宗承
 遠立子束流移日天雨花富地

古衍墓誌 2101:786

唐大曆三年（公元768年）三月五日葬。江蘇吳縣出土。拓片長29厘米，寬30厘米。正書。此拓係張氏柳風堂舊藏本。

智悟墓誌 唐大曆六年十二月二十日葬。陝西藍田出土。拓片誌長、寬均37厘米；蓋長、寬均20厘米。正書。裴適時撰。此拓係林幼梅、張氏柳風堂遞藏本。



智悟墓誌 2102: 323

唐大曆六年（公元771年）十二月二十日葬。陝西藍田出土。拓片誌長、寬均37厘米；蓋長、寬均20厘米。正書。裴適時撰。此拓係林幼梅、張氏柳風堂遞藏本。

大唐真化寺多寶塔院散寺主臨壇大德律師墓誌銘并序
 大曆十年歲次九月五日廿七日律師范子長安真化寺之律師
 諱如願俗姓李氏隴西人也中公之襲舊德之感直豈實乎律師天生
 自然神秀十一詔度二十具圓沙塞律其職務也公龍之英天
 殊折金之理斯在律師僅登十脫聲實兩高邀臨香壇併不見允望之深
 然即之溫然其慧也月照千潭其操也松寒萬嶺乃曰威儀三千塔
 矣度門八萬復寫在表遂習以濯淨雙峰無生之相住居去國矣
 我皇帝慕聖君臨千佛付囑貴妃獨不氏葛草極德十死
 時之道紫宸登壇黃屋同賜律師默安一嗣前德而錫
 御馬每下於雲霄天花勝點於玉砌錦
 多寶塔繕寫下並經環流經舍利塔額題御札光赫宇宙皆
 吾君之持建亦貴妃之為同弘大德律師擲鋒他方亦遠
 靜室散抱上境何便任於香天顏身如生右在深空曲肱石腸
 春秋七十六上頁五十六具以上情憫焉中使臨吊賜之禮有
 加常等律師紫聖欽若三部取則於滄海心開虛空而今而
 難繼美於戲六宮誰授其馬實部執示北文殊覺路醒而却迷
 花殘而還落衰弟子長樂公主與當院副法門人登壇十大德
 物賜弟子誥道政之證果寺大德律師照照凝寂悟真齋敬寺
 寺主孝四律師真一遠鹿法雲寺律師道照等凡數千人則懿
 道花色而上首忽置宗匠如觀鵝林即以其年七月十八日奉
 勅法葬于長安城南平原塔之禮也素備棲於道路并施慘於郊
 國師敢為銘曰
 聖製裝者彼何人已了如來清淨不貪壇不向明光殿去
 死洋

隴西秦吳書

唐平程用之刻

如願律師墓誌

唐大曆十年（公元775年）七月十八日葬。陝西咸陽出土。曾歸西安李如蓮。拓片長、寬均53厘米。正書。僧飛錫撰，秦吳書，程用之刻。

唐太原府司錄... 府君墓誌銘并序
 君盧姓其先姜氏范陽人焉十代祖後... 府君墓誌銘并序
 盧山縣知誨之子諱... 府君墓誌銘并序
 諱安德縣尉... 府君墓誌銘并序
 府司錄咸以抱德經物不言而... 府君墓誌銘并序
 身家況學富文高禮崇身儉... 府君墓誌銘并序
 岡極災我于藥棘皇天不弔... 府君墓誌銘并序
 九月過疾精誠無感禱祠不... 府君墓誌銘并序
 於官舍春秋五十有三長子... 府君墓誌銘并序
 子杞崩大理評事括前杭州... 府君墓誌銘并序
 構等不天在疚泣血存禮其... 府君墓誌銘并序
 至若參斯之德鵬鳩之仁為... 府君墓誌銘并序
 先君違世繫... 府君墓誌銘并序
 斗百三大曆十年乙卯二月... 府君墓誌銘并序
 里之私第杞等殃罰罪苦號... 府君墓誌銘并序
 幸景辰十一月乙卯十音... 府君墓誌銘并序
 也欽若祖德詒厥孫謀恭... 府君墓誌銘并序
 存圖史誠孝子之節著誌銘... 府君墓誌銘并序
 於持列考猗邠文母道充... 府君墓誌銘并序
 青緇休有烈炎子孫其保... 府君墓誌銘并序
 冥乃守壽堂開方切孤... 府君墓誌銘并序
 龐英... 府君墓誌銘并序

盧濤墓誌 2101:793

唐大曆十一年（公元776年）十一月十六日葬。河南洛陽出土。拓片長60厘米，寬59厘米。盧杞撰并書。正書。此拓係柳風堂舊藏本。