

《股市赢利技术专项操练》丛书系列之一

分时图技术 专项操练

陈铭逊 著

- ▶ 分时图，到底向我们隐瞒了什么？
- ▶ 欲往股市寻宝，先读懂分时图！
- ▶ 分时图就是股市藏宝图，直接提示获取财富的最佳路线！

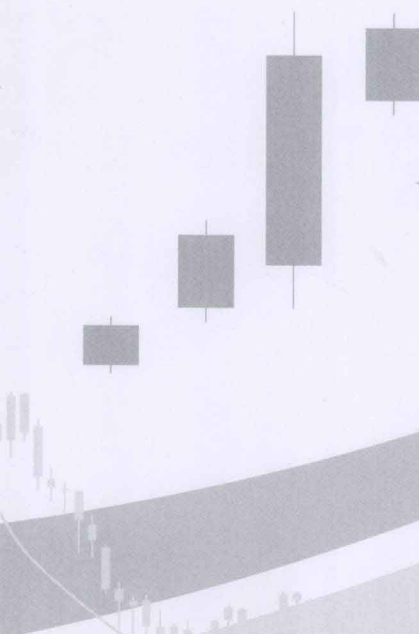


广东省出版集团
广东经济出版社

《股市赢利技术专项操练》丛书系列之一

分时图技术 专项操练

陈铭逊 著



广东省出版集团
广东经济出版社

图书在版编目 (CIP) 数据

分时图技术专项操练 / 陈铭逊著. —广州: 广东经济出版社,
2012. 5

(《股市赢利技术专项操练》丛书系列之一)

ISBN 978-7-5454-1217-8

I. ①分… II. ①陈… III. ①股票投资—基本知识
IV. ①F830.91

中国版本图书馆 CIP 数据核字 (2012) 第 068168 号

出版 发行	广东经济出版社 (广州市环市东路水荫路 11 号 11~12 楼)
经销	全国新华书店
印刷	佛山市浩文彩色印刷有限公司 (南海狮山科技工业园 A 区)
开本	787 毫米×1092 毫米 1/16
印张	11 2 插页
字数	184 000 字
版次	2012 年 5 月第 1 版
印次	2012 年 5 月第 1 次
印数	1~6 000 册
书号	ISBN 978-7-5454-1217-8
定价	55.00 元

如发现印装质量问题, 影响阅读, 请与承印厂联系调换。

发行部地址: 广州市环市东路水荫路 11 号 11 楼

电话: (020) 38306055 38306107 邮政编码: 510075

邮购地址: 广州市环市东路水荫路 11 号 11 楼

邮购电话: (020) 37601950 邮政编码: 510075

营销网址: <http://www.gebook.com>

广东经济出版社常年法律顾问: 何剑桥律师

· 版权所有 翻印必究 ·

前 言

目前,股市上大多数的投资者都喜欢玩短线,喜欢追逐热点,希望通过频繁交易获取暴利,快速致富。这样的想法属于人之常情,本来无可厚非,因为人生苦短,谁不希望尽快实现财务自由,迅速改善自己的境遇呢?谁不希望大好年华在幸福宽裕中度过呢?

但是,理想很丰满,现实却很骨感。

环顾股市众多短线客,真正做到短期暴富的,有几人呢?

不是没有,但绝对不多。

为什么不多呢?

不是什么二八定律在作怪,而是投资者自身在作怪。

为什么这样说呢?

随便问几位短线客,你们是否经过严格的系统的专业训练才进行交易?答案几乎是一致的:没有!可悲啊。没有经过系统的严格的专业训练,就想成为短期获取暴利的顶尖高手,不是痴心妄想,又是什么呢?不仅仅是在金融交易领域,在任何行业任何领域,不管从事什么工作,鲜有不经过严格的系统的训练就能出类拔萃的杰出人物、行家里手吧?我想几乎是不可能的。你们可以随便问一位外科医生,有没有经过严格的专业训练?可以问一位法律顾问,有没有经过层层考核逐级筛选?可以问一位拳击运动员,有没有经过近乎残酷的专业化训练?

.....

不用怀疑,不必犹豫,答案绝对是肯定的。

可是,在我们的股市上,却有太多的投资者自以为是,以为自己可以无师自通,以为可以凭借勇气、傻气、执拗、狂热,诸如此类的浮躁举措,就可以成为获取暴利的

短线高手。非也。在股市上,见过太多的悲惨故事,听过太多的惨败悲剧。每逢此际,我总是深有感触,辗转反侧,夜不能寐。近年来,我总在思考,有什么办法可以替广大投资者分担一些屡屡亏损的忧虑和化解他们屡战屡败的悲伤呢?我怎样做,才能尽自己的绵薄之力,为他们提供一点帮助呢?我反复在想,反复地思索,探求,上下求索,也难得其解。

前些时候,在整理以往的实战资料时,发现自己在这几年的短线搏杀中,居然收录了难以数计的实时图表。这些图表,都是我们团队多年来短线实战的轨迹,记录了我们的成败得失、离合悲欢,弥足珍贵。此时,我猛然想到了教化,想到了自修。如果将这些实盘操作留下的珍贵图表整理成册,编写成训练图谱,不是一件很有意义的事吗?

于是和圈内一些老友商议此事。他们都一致赞同,而且高度评价。

于是不敢怠慢,连夜伏案,整理了一份写作大纲给出版社的朋友。

接下来的话就不必细说了,总之就有了这个专项训练系列丛书。

这是一套非常贴近实战的自我训练教材,书中的一招一式,都是我们实战过程中沉淀下来的套利技法,自己曾经戏称它们是赢取短线暴利的葵花宝典。这样说难免有自我吹嘘的嫌疑,是不是真的对实战操作有用,那就有请各位自我验证了。

这套丛书按计划出版三本,分别是《分时图技术专项操练》、《换手率技术专项操练》和《尖刀底技术专项操练》,都是针对短线操作技术自我训练而编写的。在写作上,以图例为主,配以训练习题和实战要领。希望这样的编排体例更适合大家自学,切实提高实战水平。

陈铭逊

2012年3月30日

写于广州总部

目 录

第一章 关于指数分时图	1
第一节 关于指数分时图的基础知识	2
第二节 指数分时图实战操练图谱解说	7
第三节 关于指数分时图的疑问解答	9
第四节 指数分时图自我操练图谱	10
第二章 关于个股分时图	12
第一节 关于个股分时图的基础知识	13
第二节 个股分时图实战操练图谱解说	16
第三节 关于个股分时图的疑问解答	25
第四节 个股分时图自我操练图谱	26
第三章 分时图的波长	28
第一节 关于分时图波长的基础知识	29
第二节 关于分时图波长的实战操练图谱解说	33
第三节 关于分时图波长的疑问解答	39
第四节 分时图波长自我操练图谱	40
第四章 分时图的角度	43
第一节 关于分时图角度的基础知识	44
第二节 关于分时图角度的实战操练图谱解说	54
第三节 关于分时图角度的疑问解答	60
第四节 分时图角度自我操练图谱	61
第五章 分时图的形态	62
第一节 关于分时图形态的基础知识	63
第二节 关于分时图形态的实战操练图谱解说	65
第三节 关于分时图形态的疑问解答	71

第四节	分时图形态自我操练图谱	72
第六章	分时图的量柱	76
第一节	关于分时图量柱的基础知识	77
第二节	关于分时图量柱的实战操练图谱解说	80
第三节	关于分时图量柱的疑问解答	94
第四节	分时图量柱自我操练图谱	95
第七章	分时图的支撑位	105
第一节	关于分时图支撑位的基础知识	106
第二节	关于分时图支撑位的实战操练图谱解说	108
第三节	关于分时图支撑位的疑问解答	114
第四节	分时图支撑位自我操练图谱	115
第八章	分时图的压力位	120
第一节	关于分时图压力位的基础知识	121
第二节	关于分时图压力位的实战操练图谱解说	123
第三节	关于分时图压力位的疑问解答	129
第四节	分时图压力位自我操练图谱	130
第九章	分时图的买入要领	135
第一节	关于分时图买入要领的基础知识	136
第二节	关于分时图买入要领的实战操练图谱解说	139
第三节	关于分时图买入要领的疑问解答	147
第四节	分时图买入要领自我操练图谱	148
第十章	分时图的卖出要领	153
第一节	关于分时图卖出要领的基础知识	154
第二节	关于分时图卖出要领的实战操练图谱解说	157
第三节	关于分时图卖出要领的疑问解答	165
第四节	分时图卖出要领自我操练图谱	166
后记	170

第一章

关于指数分时图

指数分时图是我们学习分时图技术的时候首先要了解的基础知识。

以红黑色的默认界面为例，我们打开指数分时图的时候，会看到一白一黄两条线。

白色的那条线，就是根据加权平均数（每一股股本算作一票）绘制出来的；而黄色的那条线，就是算数平均数（每一只股票算作一票）绘制出来的。平时我们把白线说是加权大盘指数，黄线是不加权大盘指数，属于同一个意思。

沪市大盘的黄线白线是把所有股票计算在内的，所以不存在成分股。只是白线是加权重的，所以一般把它视为大盘股的指数，事实上真正的沪市大盘股指数应该看上证50指数，里面包含了沪市50大权重股。深市大盘一般指的是深证成分股指数（深成指有40只成分股），也就是白线，而黄线是把深市所有股票计算在内的。

除此之外，我们还可以查看沪深总市值分时图、流通市值分时图之类。

在本书中，因为采用绿白界面讲解，我们看到的分时图，就不再是白线和黄线，而是黄色线变成了粉红色线，白色线变成了深蓝色线，特此说明。

第一节 关于指数分时图的基础知识

在这一节里，我们首先来学习指数分时图的基本含义。

所谓分时图，是指大盘或者个股的动态实时走势图，在通达信软件里，叫分时图，或者叫分时走势图。分时图是盘口技术的基本元素，在实战研判中具有极其重要的地位，是投资者临盘实战的时候迅速把握市场多空力量转化的最佳途径，是我们跟踪市场变化的最佳窗口。因此，要想学好盘口技术，掌握短线交易的真谛，首先要学好分时图知识。在这里先介绍一下分时图概念性的基础常识。

打开软件，把看盘的界面调整到绿白界面，再按下键盘上的 F3，就可以看到如图例 1 所示的大盘指数分时走势图。

在学习分时图的时候，这里首先需要说明一下图上涉及的基本概念。

一是关于图上两条曲线的含义。深蓝色曲线表示大盘加权指数，即证交所每日公布的、财经媒体常说的大盘实际指数。粉红色曲线表示大盘不含加权的指数，即不考虑股票盘子的大小，而将所有股票对指数影响看作相同而计算出来的大盘指数。这是我们首先要记住的第一点。对照深蓝色曲线和粉红色曲线的相互位置，我们可以看到：当大盘指数上涨时，粉红色线在深蓝色线之上，表示流通盘较小的股票涨幅较大；反之，说明盘小的股票涨幅落后大盘股。当大盘指数下跌时，粉红色线在深蓝色线之上，表示流通盘较小的股票跌幅小于盘大的股票；反之，盘小的股票跌幅大于盘大的股票。

二是图上红绿柱线的含义。在两条曲线附近有红绿柱状线，是反映大盘即时所有股票的买盘与卖盘在数量上的比率。红柱线的增长减短表示上涨买盘力量的增减；绿柱线的增长缩短表示下跌卖盘力度的强弱。

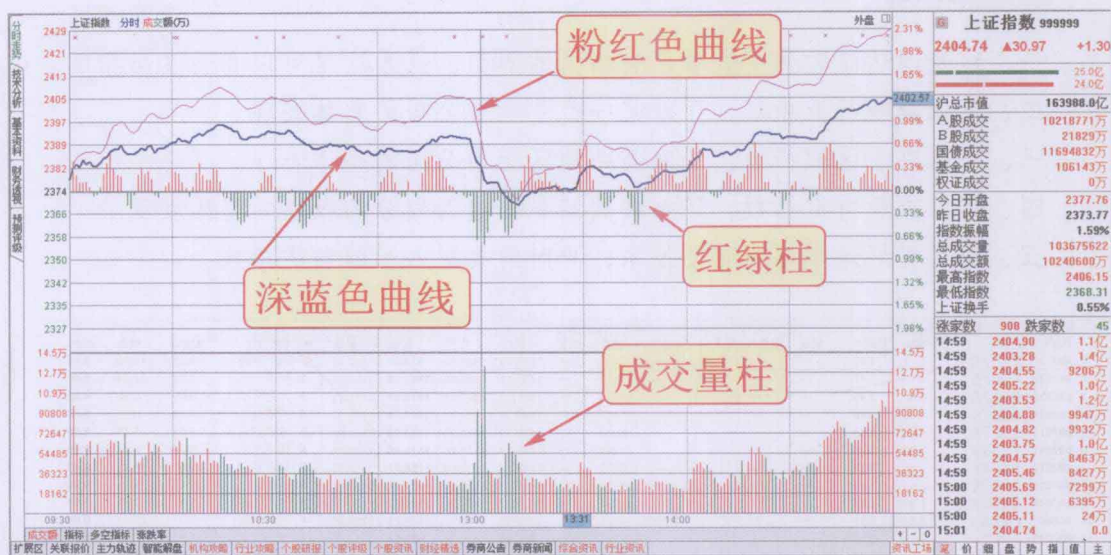
三是图下方红绿色柱状线的含义。在分时图曲线图的下方，有一排高高低低长短不一的红绿色参杂的柱状线，叫做成交量柱，用来表示每一分钟的成交量，单位是手（每手等于 100 股）。

四是右边的信息窗口，自上而下包括各类信息，比如委买委卖手数，代表即时所有股票买入委托下三档和卖出上三档手数相加的总和。委比数值是委买委卖手数之差与之和的比值。当委比数值为正值大的时候，表示买方力量较强股指上涨的机率大；当委比数值为负值的时候，表示卖方的力量较强股指下跌的机率大。

除了上面介绍的基本概念之外，还有一些很基本的概念性的东西，我们将会在后面继续讲解，在此暂时从略。

在临盘实战中，我们经常会涉及到上证指数、所有指数、板块指数、香港指

数、期货合约和国际指数等知识，参见后面的图示。



图例 1 上证指数

图例说明：

- 一、这是最常见的上证指数分时图，为了阅读方便，在这里选用了绿白色界面。
- 二、图例 1 包含两大主体部分，一是指数分时走势曲线，二是右边的信息窗口。
- 三、粉红色曲线在红黑界面里是白色曲线，表示大盘不含加权的指数。
- 四、深蓝色曲线在红黑界面里是黄色曲线，表示大盘加权指数。

代码	名称	涨幅%	振幅%	量比	换手%	买入价	卖出价	总量	现量	现价	今开	昨收	最高	最低	流通市值	每笔均量	所属行业
1 399133	木材指数	5.48	5.21	--	--	--	--	94.0万	--	208.52	199.60	197.68	208.90	198.60	--	--	
2 887003	家具行业	5.11	4.55	--	--	--	--	13196	--	901.65	939.96	933.97	992.42	939.96	--	--	
3 399110	农林指数	4.26	4.10	--	--	--	--	145万	--	813.91	781.11	779.82	813.11	781.11	--	--	
4 887039	陶瓷行业	4.15	1.47	--	--	--	--	2173	--	1107.17	1095.28	1063.06	1107.81	1092.20	--	--	
5 000108	380消费	4.13	4.14	--	--	--	--	367万	--	4472.56	4296.48	4294.97	4473.90	4296.20	--	--	
6 000807	食品饮料	4.09	3.79	--	--	--	--	614万	--	8111.85	7817.46	7792.96	8112.57	7817.46	--	--	
7 887036	酿酒行业	3.92	3.45	--	--	--	--	40789	--	1995.20	1929.58	1919.97	1995.79	1929.58	--	--	
8 000074	消费等权	3.90	4.00	--	--	--	--	474万	--	4814.24	4631.46	4633.38	4815.65	4630.27	--	--	
9 887028	电器行业	3.86	3.50	--	--	--	--	15461	--	1040.38	1007.99	1001.74	1040.92	1005.87	--	--	
10 887020	消费	3.70	3.61	--	--	--	--	474万	--	4502.25	4346.52	4341.53	4503.17	4346.52	--	--	
11 上证A股	E消费	3.61	3.38	--	--	--	--	990万	--	4668.07	4516.11	4505.84	4668.38	4516.11	--	--	
12 上证B股	E行业	3.57	3.57	--	--	--	--	36217	--	1538.04	1485.09	1484.99	1538.04	1485.09	--	--	
13 深证A股	E消费	3.58	3.33	--	--	--	--	793万	--	6509.83	6300.55	6286.22	6509.87	6300.55	--	--	
14 深证B股	E消费	3.56	3.33	--	--	--	--	793万	--	6509.83	6300.55	6286.22	6509.87	6300.55	--	--	
15 上证50	E消费	3.51	3.31	--	--	--	--	1217万	--	6575.80	6365.81	6353.15	6576.07	6365.81	--	--	
16 深证100	E行业	3.48	3.19	--	--	--	--	743万	--	5925.37	5743.30	5726.32	5925.77	5743.30	--	--	
17 沪深300	E指数	3.46	3.64	--	--	--	--	420万	--	1266.94	1222.42	1224.53	1267.02	1222.42	--	--	
18 沪深消费	消费	3.42	3.09	--	--	--	--	--	--	--	--	--	--	6664.06	--		
19 沪深300	消费	3.42	3.09	--	--	--	--	--	--	--	--	--	--	6664.06	--		
20 所有股票	消费	3.42	3.09	--	--	--	--	--	--	--	--	--	--	4594.75	--		
21 所有指数	消费	3.38	3.36	--	--	--	--	--	--	--	--	--	--	1111.55	--		
22 中小企业	E百货	3.26	3.26	--	--	--	--	--	--	--	--	--	--	4154.97	--		
23 沪深权证	E消费品	3.16	3.07	--	--	--	--	642万	--	4282.00	4154.97	4150.95	4282.28	4154.97	--	--	
24 创业板	E消费	3.07	2.93	--	--	--	--	973万	--	4354.60	4230.90	4224.85	4354.86	4230.90	--	--	
25 创业板	E消费	3.07	2.67	--	--	--	--	332万	--	2636.37	2567.99	2557.94	2636.37	2567.99	--	--	
26 创业板	E消费	3.06	3.95	--	--	--	--	30962	--	1194.23	1161.60	1158.77	1194.30	1148.54	--	--	
27 创业板	E消费	3.05	3.05	--	--	--	--	38735	--	1069.64	1039.99	1037.97	1069.64	1037.95	--	--	
28 创业板	E消费	3.05	2.79	--	--	--	--	183万	--	6904.48	6795.65	6778.07	6905.01	6795.65	--	--	
29 创业板	E消费	3.04	2.79	--	--	--	--	871万	--	4711.03	4593.38	4571.89	4711.03	4593.38	--	--	

图例 2 所有指数

图例说明：

- 一、这是通达信软件中查看所有指数的界面，点击这里可以查看各类指数。
- 二、可以查看行业指数，了解某一行业上市公司的整体表现。
- 三、可以查看区域指数，了解某一地区上市公司的整体表现。
- 四、可以查看特定指数，了解按照某一理念而划分的板块的整体表现。
- 五、为了更好地学习分时图技术，平时需要深入了解各类指数。

行情报价	主题跟踪	交易日历	股本变动	公告披露	融资融券	业绩预告	限售解禁	定向增发	龙虎榜单	融资融券	行业指数	涨幅%	现价	涨幅%	现价	涨幅%		
代码	名称	涨幅%	涨幅%	量比	换手%	买入价	卖出价	总量	现量	现价	今开	昨收	最高	代码	名称	涨幅%	现价	涨幅%
1 007003	家具行业	5.11	4.55	--	--	--	--	13196	--	981.65	939.96	933.97	982.42	99	德尔家居	9.99	15.96	0.00
2 007039	陶瓷行业	4.75	1.47	--	--	--	--	2173	--	1107.17	1095.28	1063.06	1107.81	01	科冕木业	9.98	12.34	0.00
3 007036	酿酒行业	3.92	3.45	--	--	--	--	40709	--	1995.20	1929.58	1919.97	1995.98	03	大亚科技	9.95	6.08	0.00
4 007028	电器行业	3.86	3.50	--	--	--	--	15461	--	1040.30	1007.99	1001.74	1040.92	04	成霖股份	9.64	3.98	0.00
5 007013	食品行业	3.57	3.57	--	--	--	--	36217	--	1538.04	1405.09	1404.99	1538.04	05	海越卫浴	6.24	5.79	0.00
6 007011	商业百货	3.26	3.26	--	--	--	--	62254	--	1147.74	1111.55	1111.49	1147.74	06	壹华木业	5.84	4.89	0.00
7 007017	传媒娱乐	3.06	3.95	--	--	--	--	30962	--	1194.23	1161.60	1158.77	1194.30	07	索菲亚	5.62	40.99	0.00
8 007014	纺织行业	3.05	3.05	--	--	--	--	30735	--	1069.64	1039.99	1037.97	1069.64	08	威华股份	5.56	4.75	0.00
9 007040	服装鞋类	2.90	2.88	--	--	--	--	20469	--	1170.77	1137.96	1137.82	1170.77	09	升达林业	5.47	3.47	0.00
10 007009	酒店旅游	2.84	2.98	--	--	--	--	16985	--	1220.99	1186.02	1187.23	1220.99	10	浙江永强	2.31	25.67	0.00
11 007049	券商类	2.71	2.56	--	--	--	--	47951	--	493.65	482.17	480.61	494.45	11	梅花伞	1.23	12.36	0.00
12 007037	造纸行业	2.61	2.74	--	--	--	--	17840	--	1046.07	1019.45	1019.46	1047.36	12	美克股份	0.00	0.55	0.00
13 007033	生物制药	2.61	2.48	--	--	--	--	97143	--	1400.31	1366.44	1364.69	1400.31					
14 007016	农林牧渔	2.58	2.57	--	--	--	--	41883	--	1321.13	1289.28	1287.94	1322.34					
15 007509	新能源	2.50	2.84	--	--	--	--	71240	--	945.93	924.47	922.83	946.80					
16 007044	印刷包装	2.47	3.07	--	--	--	--		--									
17 007043	纺织机械	2.44	2.95	--	--	--	--		--									
18 007516	低碳经济	2.42	3.27	--	--	--	--		--									
19 007035	有色金属	2.38	2.87	--	--	--	--		--									
20 007041	供水供气	2.34	2.40	--	--	--	--	10506	--	757.03	740.83	739.69	757.10					
21 007034	电子器件	2.32	2.75	--	--	--	--	71087	--	1336.66	1308.46	1306.38	1336.72					
22 007046	玻璃行业	2.31	2.94	--	--	--	--	10422	--	994.72	976.91	972.30	994.72					
23 007018	化工行业	2.29	2.60	--	--	--	--	98202	--	1274.81	1247.26	1246.22	1274.81					
24 007024	综合行业	2.29	2.08	--	--	--	--	34197	--	1092.39	1071.96	1067.90	1092.39					
25 007045	塑料制品	2.23	3.16	--	--	--	--	22629	--	1213.77	1185.86	1187.24	1213.77					
26 007008	医疗器械	2.20	2.91	--	--	--	--	4929	--	1419.88	1388.00	1389.26	1421.12					
27 007038	环保行业	2.16	2.45	--	--	--	--	5029	--	1086.97	1072.10	1063.95	1082.19					
28 007027	农药化肥	2.12	2.34	--	--	--	--	29760	--	890.92	874.11	872.42	892.91					

点击这里查看板块指数

图例 3 板块指数

图例说明：

- 一、这里讲解的是通达信软件最实用的板块指数查看界面。
- 二、如图例 3 所示，点击地脚边上的【板块指数】按钮，即可查看板块指数和成分股。
- 三、在上图中，可以点击表头上的【涨幅】按钮，查看板块的实时涨幅排名。
- 四、点击实时排名中的某一板块，即可查看显示在右边相关的成分股。
- 五、学习指数分时图的时候，最好能结合板块指数来观察相关个股的走势。

图例说明：

一、这里讲解的是期货与商品的查看方法，可以根据自己的需要查看相应的内容。

二、打开通达信软件，点击地脚菜单栏上的【期货与商品】菜单，即可看到主力期货。

三、可以结合实盘操作即时查看主力期货合约的走势，了解它们的联动情形。

四、也可以从涨幅排名榜查看当天所有期货合约的走势，预判对大盘的影响。

五、还可以通过扩展区【关联报价】菜单，查询对应品种的即时报价数据。

代码	名称	现价	涨跌	涨幅%	涨幅%	涨幅%	总金额	最高	最低	今开	昨收	最新日期
1 B12	巴黎CAC指数	3594.83	15.31	0.43	0.00	0.71	—	3600.40	3574.92	3579.40	3579.52	20120316
2 B11	伦敦FTSE指数	5965.60	24.90	0.42	0.00	0.55	—	5974.00	5941.30	5941.30	5940.70	20120316
3 A14	多伦多综合指数	12496.96	41.14	0.33	-0.00	0.37	—	12537.51	12490.90	12516.10	12455.82	20120316
4 B14	荷兰AEX综合指数	335.95	0.99	0.30	0.00	0.65	—	337.17	335.00	335.29	334.96	20120316
5 D11	商品指数(CRB)	595.67	0.94	0.16	-0.00	0.51	—	595.88	582.87	594.49	584.73	20120316
6 B13	德国DAX指数	7154.30	11.20	0.16	-0.00	0.72	—	7194.20	7142.78	7146.09	7143.10	20120316
7 A13	标普500指数	1404.17	1.57	0.11	0.00	0.31	—	1405.88	1401.47	1402.55	1402.60	20120316
8 C13	日经225指数	10130.00	7.00	0.07	0.02	0.56	—	10147.00	10090.00	10111.00	10123.00	20120316
9 A12	纳斯达克指数	3055.26	-1.11	-0.04	0.00	0.43	—	3060.82	3047.69	3058.09	3056.37	20120316
10 A15	巴西BOVESPA指数	67684.10	-65.40	-0.10	0.05	0.96	—	68152.90	67504.70	67748.60	67749.50	20120316
11 A11	道琼斯工业指数	13232.60	-20.10	0.15	-0.00	0.43	—	13288.30	13231.70	13253.50	13252.70	20120316
12 C15	道琼斯加达指数	4028.54	-11.44	-0.28	0.14	1.05	—	4060.08	4017.86	4052.32	4039.98	20120316
13 C14	韩国KOSPI指数	2034.44	-9.32	-0.46	-0.23	1.02	—	2054.99	2034.21	2043.76	2043.76	20120316
14 D12	美元指数	79.81	-0.39	-0.49	-0.00	0.91	—	80.42	79.69	80.23	80.20	20120316
15 C11	新加坡海峡指数	3010.60	-15.16	-0.50	-0.39	0.83	—	3035.78	3010.60	3029.99	3025.84	20120316
16 C16	吉隆坡综合指数	1571.40	-7.98	-0.51	-0.42	0.79	—	1583.55	1571.05	1591.20	1579.38	20120316
17 C12	台湾加权指数	8054.94	-66.68	-0.82	-0.42	0.83	—	8130.52	8054.90	8130.30	8121.62	20120316
18 C10	亚太股指	—	—	—	—	—	—	—	—	—	—	—
19 B10	欧洲股指	—	—	—	—	—	—	—	—	—	—	—
20 A10	美洲股指	—	—	—	—	—	—	—	—	—	—	—
21 D10	其它指数	—	—	—	—	—	—	—	—	—	—	—

图例 6 国际指数

图例说明：

一、这里讲解的是国际指数，是我们了解外围市场走势的最佳途径之一。

二、打开通达信软件，点击地脚菜单栏上的【外盘和外汇】，即可查看相应的内容。

三、在这里可以查看到外围市场最主要的大盘指数，帮助我们预判形势。

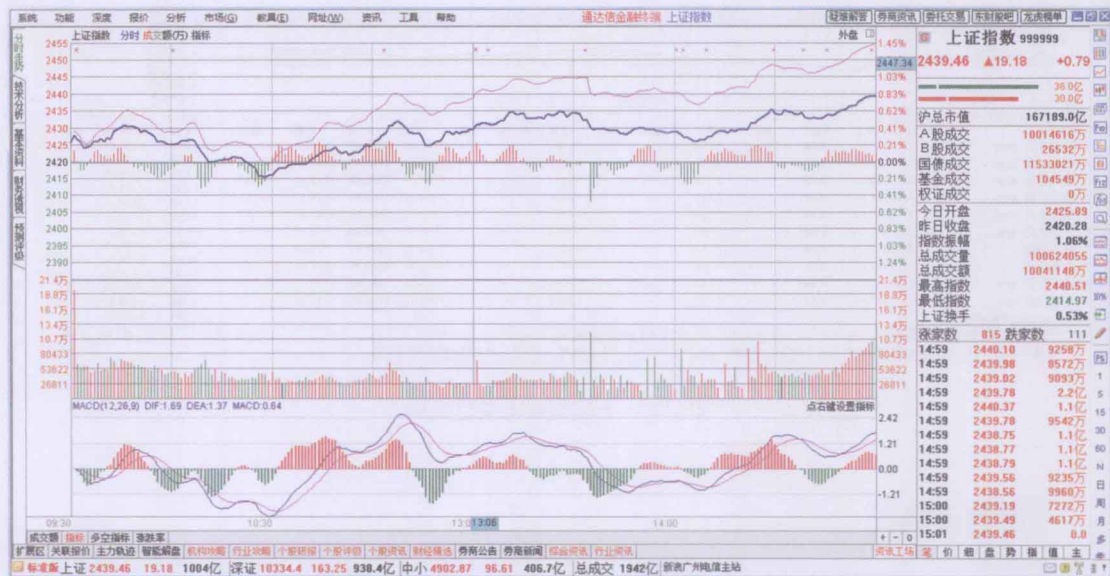
四、可以从国际指数的涨跌情况来看 A 股市场的关联程度。

五、也可以采用界面叠加的方式，在同一界面上查看实时国际指数。

第二节 指数分时图实战操练图谱解说

实战操练一：如何结合分时图技术指标研判大盘走势

思考练习题：认真观察图例 7，说说如何根据自己的实战需要选择相应的技术指标。



图例 7 上证指数与技术指标

图例说明：

- 一、查看上证指数的时候，可以适当结合附图里的技术指标来观察大盘走势。
- 二、在选择技术指标的时候，可以结合自己的操作模型来相应的分类指标。
- 三、对于短线交易者来说，可以选择敏感程度比较高的技术指标，例如 KDJ 之类。
- 四、对于波段交易者来说，可以选择敏感程度略低的技术指标，例如 MACD 之类。
- 五、也可以根据实战需要，选择多空指标、涨跌比率之类指标。

实战操练二：如何通过关联报价查看正在领涨的品种

思考练习题：认真观察图例8，说说上证指数界面中的关联报价有什么用处。



图例8 上证指数与关联品种

图例说明：

- 一、这里讲解的是通达信软件里上证指数与关联品种的查看界面。
- 二、打开软件里的上证指数界面，找到【扩展区】，点击【关联报价】，即可查看。
- 三、也可以直接在地脚菜单栏里边找到【关联报价】按钮，点击一下即可查看数据。
- 四、通过上证指数与关联报价界面，可以查看到当前走势中是什么板块在拉动指数。
- 五、如果点击相应的板块，即可查看该板块的走势，并同时查看板块成分股走势。

特别说明：指数分时图更多的实战图谱，在这里就不再一一罗列了，各位读者如果有兴趣了解更多更详细的相关内容，可以跟我联系，我的邮箱是：sev-enttraining@126.com。

第三节 关于指数分时图的疑问解答

疑难问题一：上证指数什么意思？

首先要明白，不管是什么市场，股票指数都会有成分股，成分股就是参与计算此指数的个股，不同的股票会按一定的权重计算记为对指数的贡献值，所有成分股的贡献值加在一起就是指数的涨跌。

所谓上证指数，就是上海证券综合指数，它是上海证券交易所编制的，以上海证券交易所挂牌上市的全部股票为计算范围，以发行量为权数综合计算得来的指数，上证综指反映了上海证券交易所市场的总体走势。

疑难问题二：上证指数是怎样编制的？

上证综指采用派许加权方法，以样本股的发行股本数为权数进行加权计算，计算公式为：

报告期指数 = (报告期成分股的总市值 ÷ 基期) × 基期指数

其中，总市值 = Σ (市价 × 发行股数)。

基期指数为 100。

疑难问题三：上证指数的修正公式是什么？

目前，上证综指采用“除数修正法”修正。也就是说，当成分股名单发生变化或成分股的股本结构发生变化或成分股的市值出现非交易因素的变动时，采用“除数修正法”修正原固定除数，以保证指数的连续性。修正公式为：

修正前的市值 ÷ 原除数 = 修正后的市值 ÷ 新除数

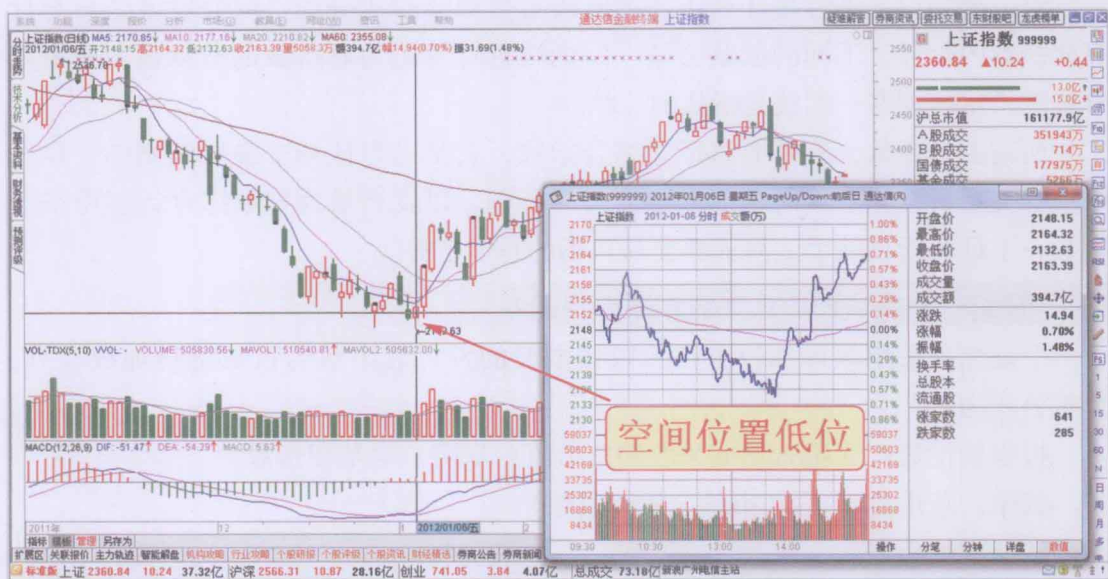
其中，修正后的市值 = 修正前的市值 + 新增（减）市值；

由此公式得出新除数（即修正后的除数，又称新基期），并据此计算以后的指数。

关于指数分时图的疑难问题，因为涉及众多方面，就不在这里一一解答了。各位读者如有疑问，可以给我发邮件，切磋交流。我的邮箱是：sevendtraining@126.com。

第四节 指数分时图自我操练图谱

操练图谱 1 空间位置低位指数分时图



操练图 1 指数处于空间位置低位的分时走势图回顾

自我训练笔记

认真观察上面的操练图谱，结合前面所学习的知识，把自己的心得体会写在下面。

Blank lined area for writing notes.