

家居装修不可忽视的  
2000个问题

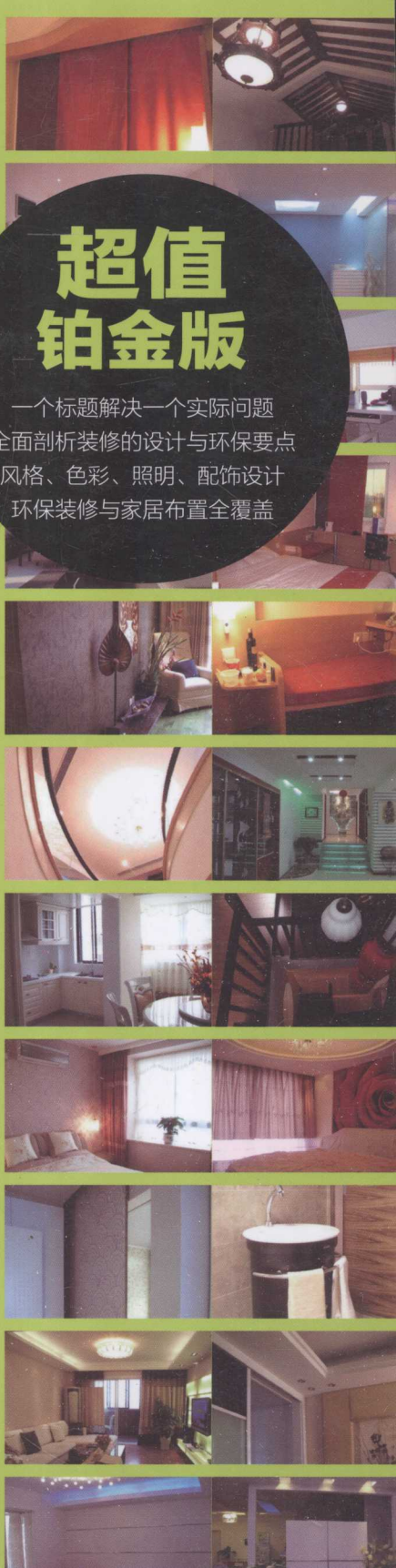
设计与环保必知

王健◎主编

龍門書局

超值  
铂金版

一个标题解决一个实际问题  
全面剖析装修的设计与环保要点  
风格、色彩、照明、配饰设计  
环保装修与家居布置全覆盖



超值  
铂金版

家居装修不可忽视的  
2000个问题  
设计与环保必知

王健◎主编

龍門書局

## 内容简介

本书从装修实施中的设计和环保入手, 全面介绍在家庭装修中的各方面知识, 包括常识性的介绍、各种风格的介绍、家具如何布置、色彩如何搭配、照明设计、配饰设计、不同功能空间的设计、旧房的改造设计、环保装修的各种要点以及绿化布置的作用与方法。本书基本上涵盖了家庭装修有关于设计和环保方面的各种知识的介绍, 同时突出与大众在接受水平相结合, 深入浅出, 让普通读者也能够顺利地掌握家庭装修中各种实用的设计与环保知识, 从而提前规划好自己的装修设计。

全书采用标题知识点的行文构架, 一个标题解决一个实际问题, 使读者能够快速翻阅查找, 而在最短的时间内直观地了解家居装修的要点。知识面广、内容实用、可参考性强是本书的最大特点, 希望本书能够为广大准备装修的读者在实际装修过程中提供一个可以参考的装修依据。

### 图书在版编目(CIP)数据

---

家居装修不可忽视的2000个问题. 设计与环保必知 /  
王健主编. -- 北京: 龙门书局, 2012.1  
ISBN 978-7-5088-3451-1

I. ①家… II. ①王… III. ①住宅—室内装修—建筑设计—基本知识②住宅—室内装修—无污染技术—基本知识 IV. ①TU767

中国版本图书馆CIP数据核字(2011)第281553号

---

责任编辑: 王海霞 / 责任校对: 杨慧芳  
责任印刷: 新世纪书局

龍門書局 出版

北京东黄城根北街16号  
邮政编码: 100717  
<http://www.sciencep.com>

中国科技出版传媒集团新世纪书局策划  
三河市李旗庄少明印装厂

中国科技出版传媒集团新世纪书局发行 各地新华书店经销

\*

2012年3月第一版 开本: 16开  
2012年3月第一次印刷 印张: 12.5  
字数: 304 000

定价: 28.80元

(如有印装质量问题, 我社负责调换)

# 前言

本套丛书以家庭装修中的重要环节为主线，分为《材料必知》、《设计与环保必知》、《省钱与旺家必知》和《质量与工艺必知》四本，全面地介绍了在装修过程中业主应了解的装修基本知识和注意事项。

本书从装修实施中的设计和环保入手，全面介绍在家庭装修中的各方面知识，包括常识性的介绍、各种风格的介绍、家具如何布置、色彩如何搭配、照明设计、配饰设计、不同功能空间的设计、旧房的改造设计、环保装修的各种要点以及绿化布置的作用与方法。本书基本上涵盖了家庭装修有关于设计和环保方面的各种知识的介绍，同时突出与大众在接受水平相结合，深入浅出，让普通读者也能够顺利地掌握家庭装修中各种实用的设计与环保知识，从而提前规划好自己的装修设计。

全书采用标题知识点的行文构架，一个标题解决一个实际问题，使读者能够快速翻阅查找，从而在最短的时间内直观地了解家居装修的要点。知识面广、内容实用、可参考性强是本书的最大特点，希望本书能够为广大准备装修的读者在实际装修过程中提供一个可以参考的装修依据。

# 目录

# CONTENTS

## 前言

### 一、装修常识

- 1. 房屋的使用面积
- 2. 房屋的建筑面积
- 3. 房屋的产权面积
- 4. 房屋的预测面积
- 5. 房屋的实测面积
- 6. 套内房屋的使用面积
- 7. 套内墙体面积
- 8. 套内阳台建筑面积
- 9. 共有建筑面积
- 10. 精装
- 11. 简装
- 12. 软装饰
- 13. 重装修轻装饰
- 14. 简装修与精装修

### 二、风格设计

- 15. 风格设计
- 16. 简约风格
- 17. 混搭风格
- 18. 前卫风格
- 19. 北欧风格
- 20. 复古风格
- 21. 法式田园风格
- 22. 英式田园风格
- 23. 美式田园风格

- 24. 新古典风格
- 25. 实用主义风格
- 26. 雅致主义风格
- 27. 地中海风格
- 28. 东南亚风格
- 29. 后现代风格
- 30. 解构主义风格
- 31. 洛可可风格
- 32. 巴洛克风格
- 33. 哥特式风格

### 三、家具布置

- 34. 家具布置的原则——比例与尺度
- 35. 家具布置的原则——稳定与轻巧
- 36. 家具布置的原则——对比与协调
- 37. 家具布置的原则——节奏与韵律
- 38. 家具布置的原则——对称与均衡
- 39. 家具布置的原则——过渡与呼应
- 40. 家具布置的原则——单纯与风格
- 41. 家具布置的原则——主要与次要
- 42. 家具布置的方法——线条流畅
- 43. 家具布置的方法——环境和谐
- 44. 家具布置的方法——风格统一
- 45. 家具布置的方法——色彩调和
- 46. 家具布置的方法——布局合理
- 47. 家具布置的方法——摆放均衡
- 48. 现代风格家居的家具布置

# CONTENTS

# 目录

49. 简约风格家居的家具布置	25	75. 对坐式摆法	38
50. 混搭风格家居的家具布置	26	76. 餐厅家具布置原则	38
51. 英式田园风格家居的家具布置	26	77. 独立餐厅	38
52. 美式田园风格家居的家具布置	27	78. 开放式餐厅	39
53. 法式田园风格家居的家具布置	27	79. 家具风格与餐厅风格	39
54. 中式田园风格家居的家具布置	28	80. 一桌多用	39
55. 韩式混搭家居的家具布置	28	81. 异形餐桌	40
56. 欧式风格家居的家具布置	29	82. 卧室家具布置原则	40
57. 新古典风格家居的家具布置	30	83. 床始终是卧室的主角	40
58. 东南亚风格家居的家具布置	30	84. 卧室少用大型单体家具	41
59. 地中海风格家居的家具布置	31	85. 婚房家具布置原则	41
60. 小空间常用家具——小型家具	32	86. 书房家具布置原则	42
61. 小空间常用家具——曲线型家具	32	87. 一字形书房布置	42
62. 小空间常用家具——可活动家具	33	88. L形书房布置	43
63. 小空间常用家具——组合家具	33	89. U形书房布置	43
64. 小空间常用家具——机械性家具	34	90. 书房光线要充足	43
65. 小空间常用家具——隐蔽式家具	34	91. 书房家具要重视强度与结构	44
66. 小空间常用家具——折叠式家具	35	92. 厨房家具布置原则	44
67. 小空间常用家具——玻璃家具	35	93. 卫浴家具布置原则	45
68. 小空间常用家具——藤制家具	35	94. 欧式家具的保养	45
69. 客厅家具布置原则	36	95. 红木家具的保养	46
70. 沙发+茶几	36	96. 金属家具的保养	47
71. 双人沙发+茶几+边几	36	97. 布艺家具的保养	47
72. 三人沙发+茶几+单体座椅	37	98. 合成皮革家具的保养	47
73. L形摆法	37	99. 真皮沙发的保养	48
74. 围坐式摆法	37		



# 目录

# CONTENTS

<b>四、色彩应用</b>	<b>49</b>	126. 面积对比	54
100. 色相	49	127. 虚实对比	54
101. 明度	49	128. 客厅的色彩设计	54
102. 纯度	49	129. 餐厅的色彩设计	55
103. 混合色	50	130. 卧室的色彩设计	55
104. 间色	50	131. 书房的色彩设计	55
105. 复色	50	132. 厨房的色彩设计	55
106. 浅暖色	50	133. 卫浴的色彩设计	55
107. 深暖色	50	134. 小空间的色彩设计	56
108. 浅冷色	51	135. 异形空间的色彩设计	56
109. 深冷色	51	136. 白色	56
110. 中性色	51	137. 黑色	56
111. 背景色彩	51	138. 灰色	56
112. 家具色彩	51	139. 金色	56
113. 布艺色彩	52	140. 红色	57
114. 饰品色彩	52	141. 粉红色	57
115. 确定色彩主调	52	142. 绿色	57
116. 确定主题色	52	143. 蓝色	57
117. 确定强调色	52	144. 橙色	57
118. 色彩的重复与呼应	53	145. 黄色	57
119. 色彩的节奏与韵律	53	146. 紫色	57
120. 色彩的对比	53	147. 白色+黑色	58
121. 互补色对比	53	148. 白色+原木色	58
122. 几何色对比	53	149. 白色+红色	58
123. 无彩色对比	53	150. 白色+黄色	58
124. 明度对比	54	151. 白色+柠檬黄	58
125. 纯色对比	54	152. 白色+粉红色+米黄色+浅蓝色	58

# CONTENTS

# 目录

153. 黑色+白色+红色	59	178. 照明的基本原理——半直接照明	63
154. 黑色+白色+灰色	59	179. 照明的基本原理——间接照明	64
155. 黑色+咖啡色	59	180. 照明的基本原理——半间接照明	64
156. 黑色+红色+褐色	59	182. 照明设计原则——安全	65
157. 灰色+白色+原木色	59	183. 照明设计原则——实用	65
158. 灰色+米色	59	184. 照明设计原则——美观	65
159. 金色+银色	59	185. 照明设计原则——合理性	66
160. 红色+黄色+紫色	60	186. 光与色的关系	66
161. 红色+绿色	60	187. 光与形的关系	66
162. 红色+灰色	60	188. 光与被照物的关系	66
163. 黄色+灰色	60	189. 客厅照明设计原则	66
164. 黄色+原木色	60	190. 客厅照明——可调控的照明方式	67
165. 黄色+茶色	60	191. 客厅照明——采光不理想的客厅	67
166. 鹅黄色+绿色	61	192. 客厅照明——重点照明	67
167. 黄色+紫色	61	193. 客厅照明——顶灯	68
168. 橙色+浅绿色	61	194. 客厅照明——射灯、筒灯	69
169. 蓝色+白色	61	195. 客厅照明——光带照明	70
170. 蓝色+橙色	61	196. 客厅照明——主题墙照明	70
171. 蓝色+紫色	61	197. 餐厅照明设计原则	71
172. 绿色+浅木色	61	198. 餐厅照明——局部照明为主	71
173. 深绿色+白色	62	199. 餐厅照明——辅助灯光衬托环境	72
174. 浅灰绿色+深木色	62	200. 餐厅照明——暖色光照	72
175. 浅灰蓝色+白色	62	201. 卧室照明设计原则	72
176. 咖啡色+红色+白色	62	202. 卧室照明——照明以间接或漫射为宜	73
		203. 卧室照明——光线柔和	73
<b>五、照明设计</b>	<b>63</b>	204. 卧室照明——床头灯	73
177. 照明的基本原理——直接照明	63	205. 卧室照明——儿童房灯具的选择	74



# 目录

# CONTENTS

206. 书房照明设计原则	74	依据	83
207. 厨房照明设计原则	75	229. 对称平衡合理摆放	84
208. 厨房照明——开放式厨房	75	230. 从小的家居饰品入手	84
209. 厨房照明——灯具的选择	76	231. 仿古饰品提升空间层次	84
210. 卫浴照明设计原则	76	232. 宜精不宜多	85
211. 卫浴照明——整体照明	77	233. 现代风格家居的配饰技巧	85
212. 卫浴照明——局部照明	77	234. 雅致风格的配饰技巧	86
213. 卫浴照明——灯具的选择	78	235. 混搭风格的配饰技巧	86
214. 玄关照明设计原则	78	236. 前卫风格的配饰技巧	87
215. 玄关照明——灯光要明亮	78	237. 田园风格的配饰技巧	87
216. 玄关照明——多层次照明	79	238. 中式古典风格的配饰技巧	87
217. 玄关照明——重点照明	79	239. 新中式风格的配饰技巧	88
218. 玄关照明——壁灯与射灯	79	240. 西式风格的配饰技巧	88
219. 玄关照明——灯饰的位置	80	241. 北欧风格的配饰技巧	89
220. 过道照明设计原则	80	242. 东南亚风格的配饰技巧	89
221. 过道照明——灯光与饰品	81	243. 装饰画的搭配原则	90
222. 过道照明——墙面照明	81	244. 装饰画的布置组合方式	90
223. 楼梯照明设计原则	81	245. 装饰画搭配技巧——宁少勿多	91
<b>六、配饰设计</b>	<b>82</b>	246. 装饰画搭配技巧——多样性	91
224. 配饰设计原则	82	247. 装饰画搭配技巧——视线的第一落点	92
225. 摆放空间的大小、高度是确定饰品规格的依据	82	248. 装饰画搭配技巧——画幅大小与空间面积的关系	92
226. 家具的形状是确定饰品形状的依据	83	249. 装饰画搭配技巧——大墙面	93
227. 摆放位置的光线是确定饰物品暗度的依据	83	250. 装饰画搭配技巧——适当留白	93
228. 摆放空间的功能是确定饰品种类的		251. 装饰画搭配技巧——角落装饰画	94
		252. 装饰画搭配技巧——楼梯装饰画	94

# CONTENTS

# 目录

253. 装饰画搭配技巧——装饰画与灯光	94	273. 铁艺饰品搭配技巧——铁艺与布艺	101
254. 布艺饰品的搭配原则	95	274. 铁艺饰品搭配技巧——铁艺与玻璃	101
255. 布艺饰品搭配技巧——层高有限的空间	95	275. 铁艺饰品搭配技巧——铁艺与塑料	102
256. 布艺饰品搭配技巧——狭长的空间	96	276. 铁艺饰品搭配技巧——铁艺屏风	102
257. 布艺饰品搭配技巧——采光不理想的空间	96	277. 铁艺饰品搭配技巧——铁艺与暖色	102
258. 布艺饰品搭配技巧——局促的空间	96	278. 铁艺饰品搭配技巧——不可过分使用	102
259. 布艺饰品搭配技巧——狭窄的空间	97	279. 铁艺饰品搭配技巧——加强空间层次	103
260. 陶艺饰品的搭配原则	97	280. 铁艺饰品搭配技巧——活跃室内气氛	103
261. 陶艺饰品搭配技巧——组合陶艺	97	281. 玻璃饰品的搭配原则	104
262. 陶艺饰品搭配技巧——挂式陶艺	98	282. 玻璃饰品搭配技巧——美观与实用	104
263. 陶艺饰品搭配技巧——陶艺主题墙	98	283. 干花的搭配原则	104
264. 陶艺饰品搭配技巧——雕塑型陶艺	98	284. 干花搭配技巧——主次分明	105
265. 陶艺饰品搭配技巧——小型陶艺	99	285. 大客厅的配饰设计	105
266. 陶艺饰品搭配技巧——陶艺与家居风格	99	286. 小客厅的配饰设计	106
267. 铁艺饰品的搭配原则	99	287. 客厅配饰设计技巧——装饰画	106
268. 铁艺饰品搭配技巧——艺术性与实用性的统一	99	288. 客厅配饰设计技巧——布艺	106
269. 铁艺饰品搭配技巧——铁艺与古典空间	100	289. 餐厅配饰设计技巧——餐具与餐垫	107
270. 铁艺饰品搭配技巧——铁艺与藤	100	290. 餐厅配饰设计技巧——装饰画	107
271. 铁艺饰品搭配技巧——铁艺与实木	100	291. 餐厅配饰设计技巧——餐桌布	108
272. 铁艺饰品搭配技巧——铁艺与皮革	101	292. 大卧室的配饰设计	108
		293. 卧室配饰设计技巧——墙面装饰	109
		294. 卧室配饰设计技巧——床品	109
		295. 卧室配饰设计技巧——窗帘	109
		296. 卧室配饰设计技巧——装饰画	110
		297. 厨房配饰设计技巧——同色系配色	110

# 目录

# CONTENTS

298. 厨房配饰设计技巧——墙面装饰	111	321. 餐厅—客厅一体式	119
299. 厨房配饰设计技巧——特色饰品	111	322. 餐厅—厨房一体式	120
300. 卫浴配饰设计技巧——塑料饰品	111	323. 独立餐厅	120
301. 卫浴配饰设计技巧——铁艺饰品	111	324. 餐厅设计——墙面	120
302. 布艺饰品的保养	111	325. 餐厅设计——顶面	121
303. 铁艺饰品的保养	112	326. 餐厅设计——地面	121
304. 玻璃饰品的保养	112	327. 主卧室	121
<b>七. 不同空间的设计</b>	<b>113</b>	328. 次卧室	122
305. 客厅设计——会客区	113	329. 儿童房	122
306. 客厅设计——视听区	113	330. 老人房	123
307. 客厅设计——墙面	114	331. 婚房	124
308. 客厅设计——顶面	115	332. 卧室设计——墙面	125
309. 客厅设计——地面	115	333. 卧室设计——顶面	126
310. 客厅设计——交通设计	116	334. 卧室设计——地面	126
311. 小客厅设计——实用为上	116	335. 卧室设计——窗台	127
312. 小客厅设计——大容量客厅柜	116	336. 小卧室设计——妙用浅色调	128
313. 小客厅设计——善用色彩	117	337. 小卧室设计——墙面巧收纳	128
314. 小客厅设计——巧用通透隔断	117	338. 小卧室设计——床具	128
315. 小客厅设计——吊顶	118	340. 小卧室设计——巧妙利用工具	129
316. 小客厅设计——配饰是点睛之笔	118	341. 小卧室设计——开放式卧室	129
317. 大客厅设计	118	342. 小卧室设计——选用推拉门	130
318. 三角形客厅设计	119	343. 斜顶卧室设计	130
319. 弧形客厅设计	119	344. 弧形卧室设计	131
320. 多边形客厅设计	119	345. 一字形厨房设计	131
		346. L形厨房设计	131

# CONTENTS

# 目录

347. U形厨房设计	132	371. 小卫浴设计——镜子的妙用	140
348. 走廊形厨房	132	372. 大卫浴设计	141
349. 变化形厨房设计	132	373. 斜顶卫浴设计	141
350. 开放式厨房设计——炉具的选择	133	374. 狭长形卫浴设计	141
351. 开放式厨房设计——厨房家具的选择	133	375. 多边形卫浴设计	141
352. 开放式厨房设计——色调的应用	134	376. 独立式玄关设计	142
353. 开放式厨房设计——岛形操作区	134	377. 邻接式玄关设计	142
354. 开放式厨房设计——T形操作区	134	378. 包含式玄关设计	143
355. 开放式厨房设计——机械型家具	134	379. 隔断式玄关设计——低柜隔断式	143
356. 开放式厨房设计——餐桌的选择	135	380. 隔断式玄关设计——玻璃隔断式	143
357. 开放式厨房设计——厨房吧台	135	381. 隔断式玄关设计——格栅隔断式	144
358. 开放式厨房设计——实用卫生的装饰 设计	135	382. 隔断式玄关设计——半隔断式	144
359. 小厨房设计——妙用冷色调	136	<b>八、二手房改造设计</b>	<b>145</b>
360. 小厨房设计——橱柜的选择	136	383. 小客厅的改造要点1	145
361. 小厨房设计——五金件	136	384. 小客厅的改造要点2	145
362. 小厨房设计——材料的选择	137	385. 小客厅的改造要点3	145
363. 小厨房设计——该花多少钱	137	386. 客厅改造成视听室	146
364. 小卫浴设计——梳洗区	138	387. 客厅改造成儿童活动室的要点	147
365. 小卫浴设计——淋浴区	138	388. 客厅改造成SOHO工作间的要点	148
366. 小卫浴设计——窗户	139	389. 小卧室的改造要点1	150
367. 小卫浴设计——合理的布局	139	390. 小卧室的改造要点2	150
368. 小卫浴设计——充分利用边角空间	139	391. 小卧室的改造要点3	150
369. 小卫浴设计——多角形淋浴拉门	140	392. 大卧室的改造要点1	150
370. 小卫浴设计——洁具的选择	140	393. 大卧室的改造要点2	151

# 目录

# CONTENTS

394. 卧室兼工作间的改造	151	417. 环保家居装修包含哪些方面	159
395. 旧厨房存在问题	152	418. 家装环保的标准	159
396. 厨房改造细节1	152	419. 环保装修的手段	159
397. 厨房改造细节2	152	420. 绿色建材的标准	159
398. 厨房改造细节3	152	421. 设计上体现绿色环保装修	160
399. 厨房改造细节4	153	422. 施工上体现绿色环保装修	160
400. 厨房改造细节5	153	423. 材料上体现绿色环保装修	161
401. 小厨房的改造要点1	153	424. 装饰材料的主要污染元素	161
402. 小厨房的改造要点2	153	425. 简单判断室内有害气体是否超标	161
403. 小厨房的改造要点3	154	426. 甲醛释放量的正确理解	161
404. 卫浴改造细节1	154	427. 甲醛的具体危害	161
405. 卫浴改造细节2	154	428. 苯系物的危害	162
406. 卫浴改造细节3	154	429. 在装修前期控制好装修污染问题	162
407. 卫浴改造细节4	155	430. 在装修中期控制好装修污染问题	162
408. 卫浴改造细节5	155	431. 在装修后期控制好装修污染问题	162
409. 小卫浴的改造要点1	155	432. 儿童房的环保装修	162
410. 小卫浴的改造要点2	155	433. 通风可不可以消除装修污染	163
411. 小卫浴的改造要点3	156	434. 空气清新剂不能消除污染	164
412. 阳台改造成书房	156	435. 无气味并不是无污染	164
413. 阳台改造成阳光房	157		
414. 阳台改造成健身房	157	<b>十、家居绿化</b>	<b>165</b>
415. 飘窗改造成书桌	157	436. 花草装饰的作用	165
416. 飘窗改造成休闲乐园	158	437. 居室绿化禁忌	166
		438. 家居中植物的合适比例	166
		439. 能净化空气的植物	166
<b>九、环保家居</b>	<b>159</b>		

# CONTENTS

# 目录

440. 能消除甲醛的植物	167	462. 客厅墙面花草装饰	173
441. 绿化布置原则——宜少而精	167	463. 沙发花草装饰	173
442. 绿化布置原则——植物搭配要合理	168	464. 茶几、边桌花草装饰	174
443. 绿化布置原则——摆放位置要得当	169	465. 窗台花草装饰	174
444. 绿化布置原则——尽量选择小巧的花草	169	466. 餐厅花草布置原则	174
445. 根据绿化的种植特征进行布置	170	467. 餐厅花草的选择	174
446. 根据绿化植物自身的生长特征进行布置	170	468. 大餐厅与小餐厅的花草布置	175
447. 依照室内环境的特征进行布置	170	469. 餐桌的花草不宜繁杂	175
448. 根据绿化所塑造的空间手段进行布置	171	470. 卧室花草布置原则	175
449. 布置常见形式——重点装饰	171	471. 卧室花草的选择	176
450. 布置常见形式——边角装饰	171	472. 大卧室与小卧室的花草布置	176
451. 布置常见形式——结合家具布置	171	473. 卧室的朝向与花草布置	176
452. 布置常见形式——沿窗布置	171	474. 卧室不同位置的花草布置	176
453. 客厅花草布置原则	172	475. 卧室花草布置的注意事项	177
454. 客厅花草的选择	172	476. 卧室宜栽水养花草	178
455. 大客厅的花草布置	172	477. 儿童房的花草布置	178
456. 小客厅的花草布置	172	478. 书房花草布置原则	179
457. 花草的色调与客厅色彩相协调	172	479. 书房花草的选择	179
458. 花草布置与客厅格调相协调	172	480. 大书房的花草布置	179
459. 花草布置不妨碍客厅动线	173	481. 小书房的花草布置	180
460. 阴暗客厅的花草布置	173	482. 厨房花草布置原则	180
461. 客厅湿度与花草布置	173	483. 厨房花草的选择	180
		484. 厨房花草的环保功能	181
		485. 厨房不同位置的花草布置	181
		486. 卫浴花草布置原则	181

# 目录

# CONTENTS

487. 卫浴花草的选择	181
488. 小卫浴的花草布置	181
489. 大卫浴的花草布置	182
490. 玄关花草布置原则	182
491. 大玄关的花草布置	182
492. 小玄关的花草布置	182
493. 玄关色彩与花草	183
494. 楼梯花草布置原则	183
495. 过道花草布置原则	183
496. 阳台花草布置原则	184
497. 阳台花草布置方式	185
498. 根据阳台光照选花草	185
499. 根据阳台布置方式选花草	186
500. 阳台类型与花草布置	186

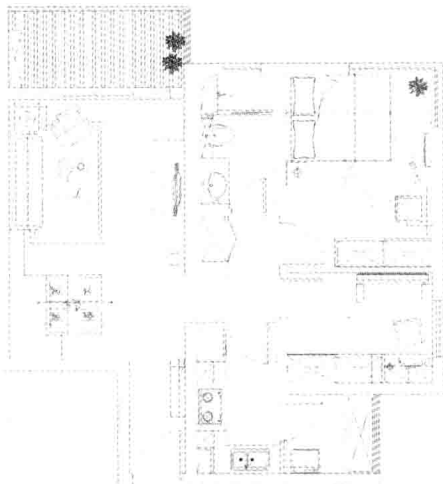




# 一、装修常识

## 1. 房屋的使用面积

房屋的使用面积是指住宅中以户（套）为单位的分户（套）门内全部可供使用的空间面积。包括日常生活起居使用的卧室、起居室、客厅（堂屋）、亭子间、厨房、卫浴、室内走道、楼梯、壁橱、阳台、地下室、假层、附层（夹层）和阁楼（暗楼）等面积。住宅使用面积按住宅的内墙面水平投影线计算。



## 2. 房屋的建筑面积

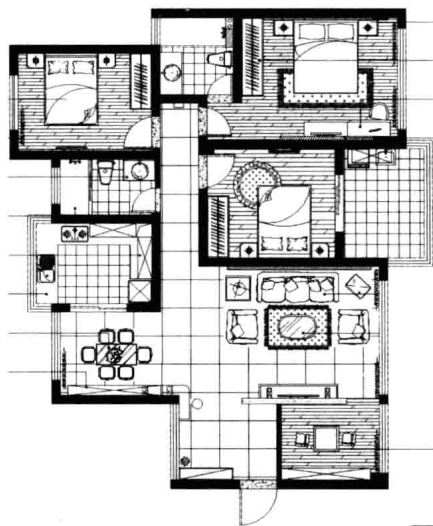
房屋的建筑面积是指房屋外墙（柱）勒脚以上各层的外围水平投影面积，包括阳台、挑廊、地下室、室外楼梯等，且具备有上盖，结构牢固，层高2.20m以上（含2.20m）的永久性建筑。

## 3. 房屋的产权面积

房屋的产权面积是指产权主依法拥有房屋所有权的房屋建筑面积。房屋产权面积由直辖市、市、县房地产行政主管部门登记确认。

## 4. 房屋的预测面积

房屋的预测面积是指在商品房期房（有预售销售证的合法销售项目）销售中，根据国家规定，由房地产主管机构认定具有测绘资质的房屋测量机构，主要依据施工图纸、实地考察和国家测量规范对尚未施工的房屋面积进行一个预先测量计算的行为，它是开发

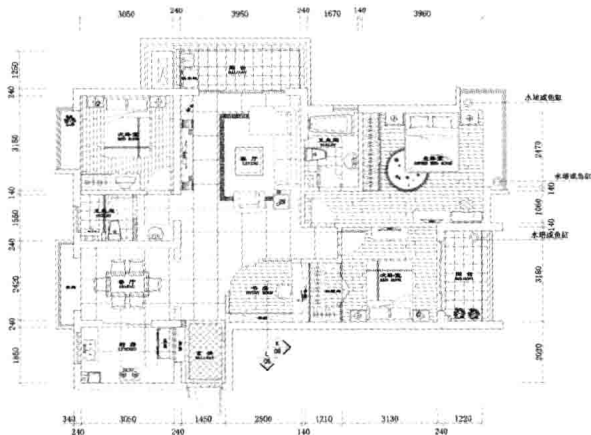




商进行合法销售的面积依据。

## 5. 房屋的实测面积

房屋的实测面积是指商品房竣工验收后，工程规划相关主管部门审核合格，开发商依据国家规定委托具有测绘资质的房屋测绘机构参考图纸、预测数据及国家测绘规范之规定对楼宇进行的实地勘测、绘图、计算而得出的面积，是开发商和业主的法律依据，是业主办理产权证、结算物业费及相关费用的最终依据。



## 6. 套内房屋的使用面积

为套内房屋使用空间的面积，以水平投影面积按以下规定计算：

- 1) 套内卧室、起居室、过厅、过道、厨房、卫浴、贮藏室、壁柜等空间面积的总和。
- 2) 套内楼梯按自然层数的面积总和计入使用面积。
- 3) 不包括在结构面积内的套内烟囱、通风道、管道井均计入使用面积。
- 4) 内墙面装饰厚度计入使用面积。

## 7. 套内墙体面积

套内墙体面积是套内使用空间周围的维护或承重墙体或其他承重支撑体所占的面积，有共用墙和非共用墙两种。其中各套之间的分隔墙和套与公共建筑空间的分隔墙以及外墙（包括山墙）等共有墙，均按水平投影面积的一半计入套内墙体面积。套内自有墙体按水平投影面积全部计入套内墙体面积。

## 8. 套内阳台建筑面积

套内阳台建筑面积均按阳台外围与房屋外墙之间的水平投影面积计算。其中封闭的阳台按水平投影的全部计算建筑面积，未封闭的阳台按水平投影的一半计算建筑面积。