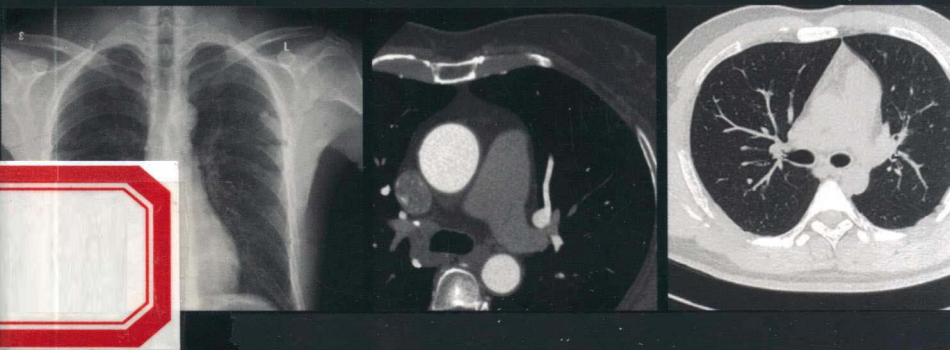


影像读片 入门必备 系列

胸部 影像解剖图谱

(中英对照版)

安奇 范国光 主编



化学工业出版社

医学影像学(入门级)系列

胸部

影像解剖图谱

(中级职称版)

张晋 张殿元 主编



② 医学影像学(入门级)系列



入门必备系列

胸部 影像解剖图谱

(中英对照版)

安奇 范国光 主编



化学工业出版社

·北京·

图书在版编目 (CIP) 数据

胸部影像解剖图谱 (中英对照版) / 安奇, 范国光
主编. —北京: 化学工业出版社, 2012. 8

(影像读片入门必备系列)

ISBN 978-7-122-15143-8

I. ①胸… II. ①安…②范… III. ①胸腔疾病 -
影像诊断 - 图谱 IV. ① R560.4-64

中国版本图书馆 CIP 数据核字 (2012) 第 198151 号

责任编辑: 赵玉欣
责任校对: 宋 玮

装帧设计: 关 飞

出版发行: 化学工业出版社 (北京市东城区青年湖南街 13 号 邮政编码 100011)

印 刷: 北京永鑫印刷有限责任公司

装 订: 三河市宇新装订厂

787mm × 1092mm 1/32 印张 3³/₄ 字数 91 千字 2012 年 10 月北京第 1 版第 1 次印刷

购书咨询: 010-64518888 (传真: 010-64519686)

售后服务: 010-64518899

网 址: <http://www.cip.com.cn>

凡购买本书, 如有缺损质量问题, 本社销售中心负责调换。

定 价: 28.00 元

版权所有 违者必究

编写人员 名单

主 编 安 奇 范国光

编 者 (以姓氏笔画为序)

马秀丽 王丰哲 王珊珊

牛 昊 白 硕 刘 学

安 奇 杨 靖 范国光

谢海涛

丛书编者 荐言

随着医学影像技术的迅猛发展，X线、CT、MRI等影像检查已成为临床必不可少的辅助诊断工具。影像诊断信息的获取多基于断面影像所提供的信息，因此熟练掌握器官结构的断面影像解剖是影像读片与诊断的基础。断面影像解剖因仪器设备、检查部位等不同与单纯的大体断面解剖具有较大的差异性。如何在不同仪器设备上识别正常解剖结构对于疾病的影像诊断具有重要意义。

对于初学者，CT和MRI的断面解剖更为清晰稳定，便于理解与掌握CT和MRI断面影像之共同之处和密度/信号的差异性，以及影像解剖与大体解剖的关系，为不同器官影像读片以及疾病的定位、定性诊断奠定基础。

影像专业医师必须掌握影像解剖结构方可做出正确的定位定性诊断；临床医生经常需要通过读片了解病情发展、选择手术方式、评估预后，因此临床医生掌握影像解剖也是特别必要的。

基于以上目的，我们组织编写了影像读片入门必备系列，共4个分册，分别为《头颈部与脊柱影像解剖图谱》、《腹盆部影像解剖图谱》、

《胸部影像解剖图谱》、《骨关节磁共振解剖图谱》。涵盖各系统X线、CT与MRI等检查方法所获取的各个断面的影像高清图片，每幅高清图片上都详细地标记各个解剖结构的中英文名称。读者阅读本书不仅能够快速掌握影像解剖与大体解剖的关系，同时可以学习解剖专业英文词汇。

希望读者开卷有益，不足之处恳请批评指正。

编 者

2012年6月

目 录

第一部分 肺与纵隔

胸部X线正侧位
CT肺窗(横断)
CT纵隔窗(横断) 2
纵隔MRI(水平位) 4
纵隔MRI(矢状位) 5
纵隔MRI(冠状位) 6

第二部分 心 脏

心脏X线正侧位 7
心脏X线左右斜位 7
心脏CT三维重建 7
心脏CT横轴位 8
心脏CT短轴面 8
心脏CT长轴(四腔心) 9
心脏CT长轴(两腔心) 9
心脏MRI长轴位(两腔心) 9
心脏MRI长轴位(四腔心) 10
心脏MRI短轴位 10

第一部分 肺与纵隔

胸部X线正侧位

CT肺窗（横断）

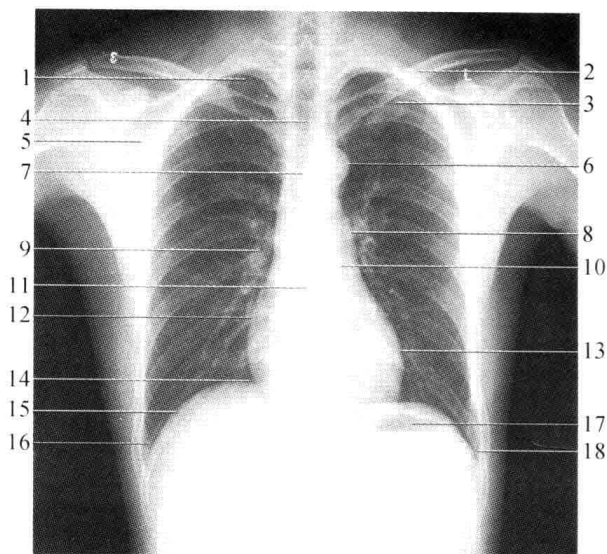
CT纵隔窗（横断）

纵隔MRI（水平位）

纵隔MRI（矢状位）

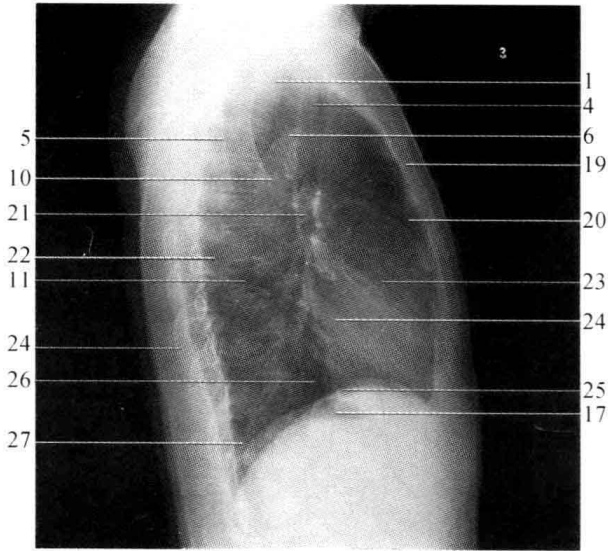
纵隔MRI（冠状位）

胸部X线正侧位



正位

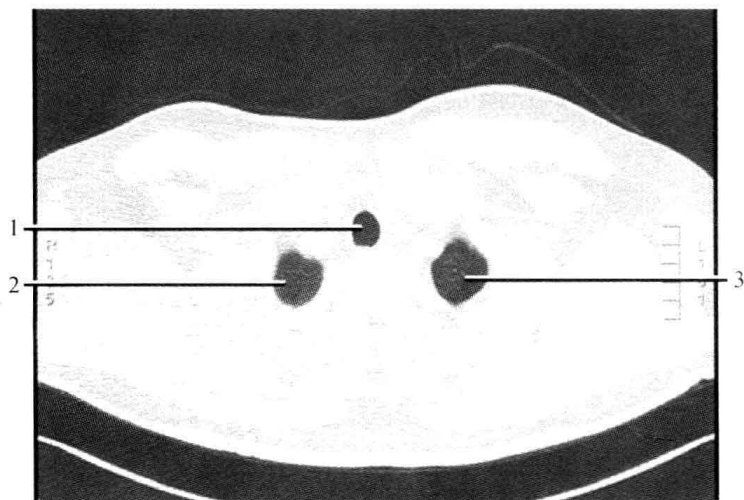
1. 肺尖 apex of lung
2. 锁骨 clavicle
3. 左第1肋骨 left 1st rib
4. 气管 trachea
5. 肩胛骨 scapula
6. 主动脉弓 aortic arch
7. 气管杈 bifurcation of trachea
8. 肺动脉段 pulmonary artery segment
9. (右)肺门 hilum of lung
10. 降主动脉 descending aorta
11. 胸椎 thoracic vertebra
12. (心)右缘 right border
13. (心)左缘 left border
14. 右心膈角 right cardiophrenic angle



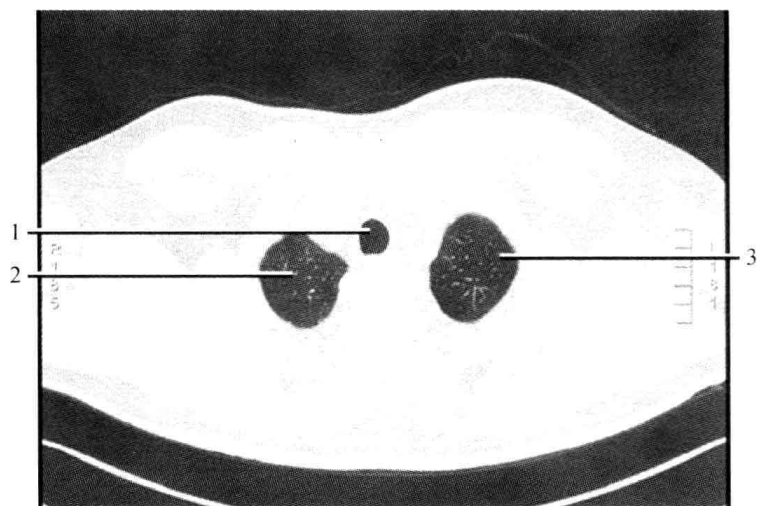
右侧位

- 15. 右半膈膜 right hemidiaphragm
- 16. 右侧肋膈角 right costophrenic angle
- 17. 胃泡 gasriole
- 18. 左侧肋膈角 left costophrenic angle
- 19. 胸骨 sternum
- 20. 心前间隙 cardiac space
- 21. 肺门 hilum of lung
- 22. 椎间孔 intervertebral foramen
- 23. 心脏 heart
- 24. 肋骨 rib
- 25. 膈肌 diaphragm
- 26. 心后间隙 retrocardiac space
- 27. 后肋膈角 posterior costophrenic angle

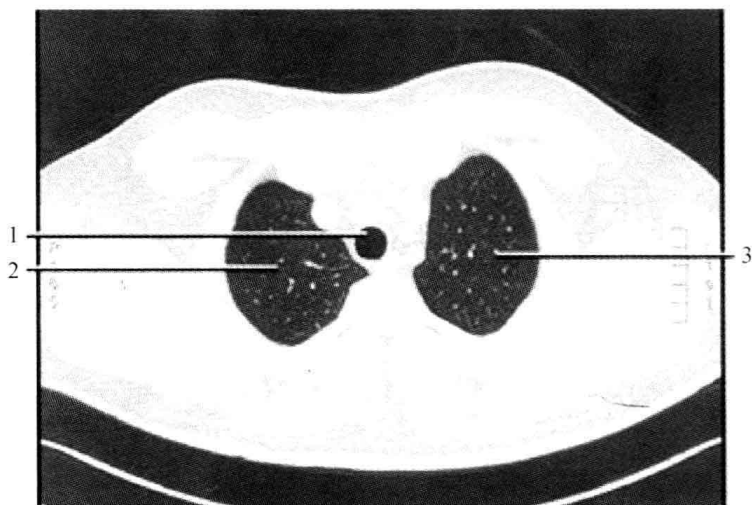
CT肺窗（横断）



肺窗 横断（1）

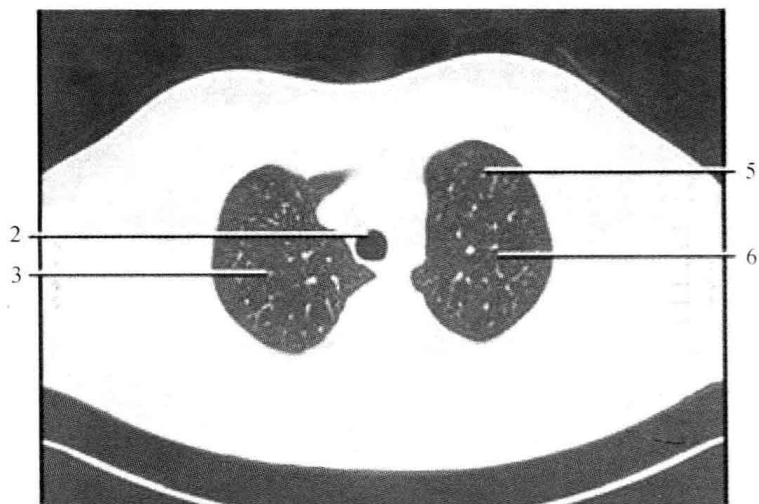


肺窗 横断（2）

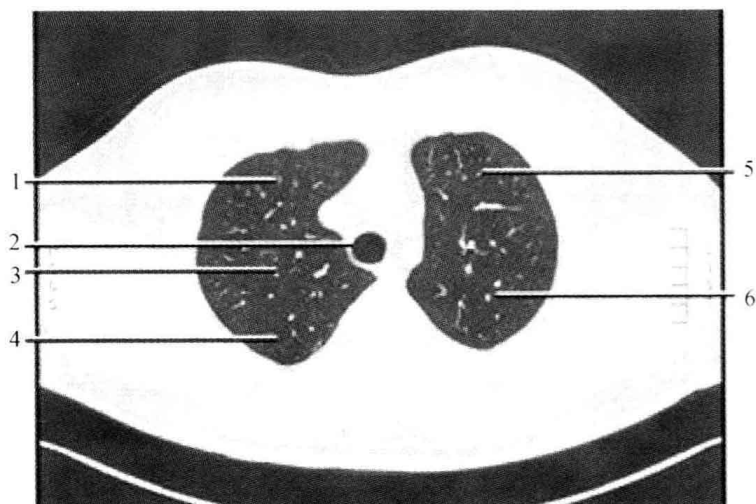


肺窗 横断 (3)

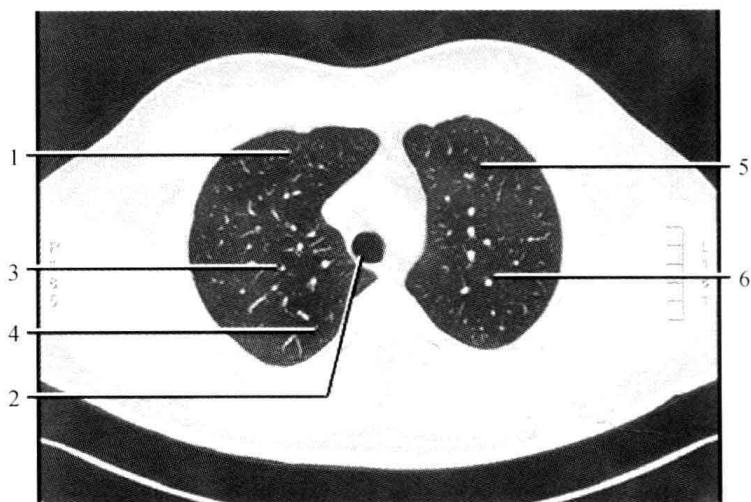
1. 气管 trachea
2. (右肺上叶) 尖段 (superior lobe of right lung) apical segment
3. (左肺上叶) 尖后段 (superior lobe of left lung) apicoposterior segment



肺窗横断 (4)

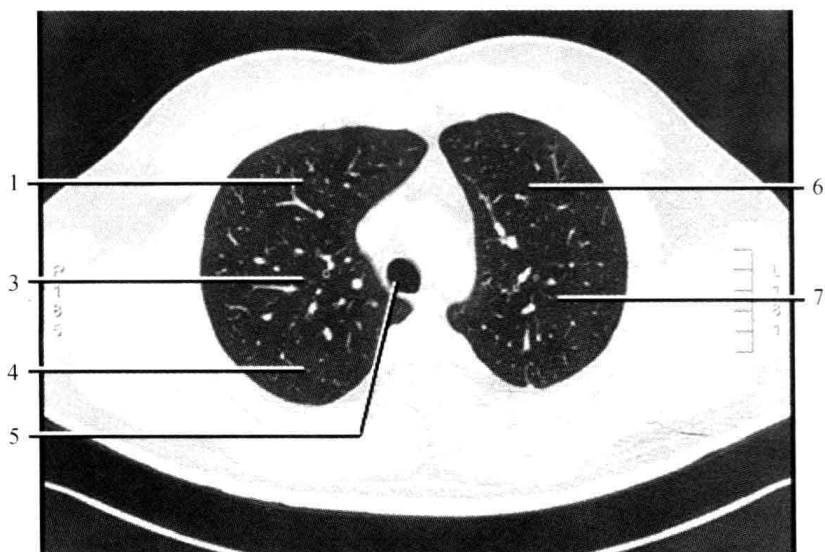


肺窗横断 (5)

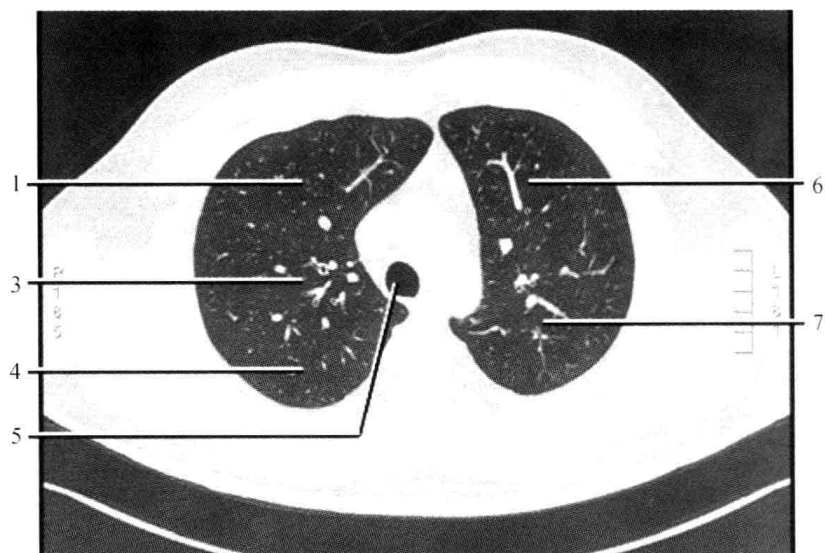


肺窗 横断 (6)

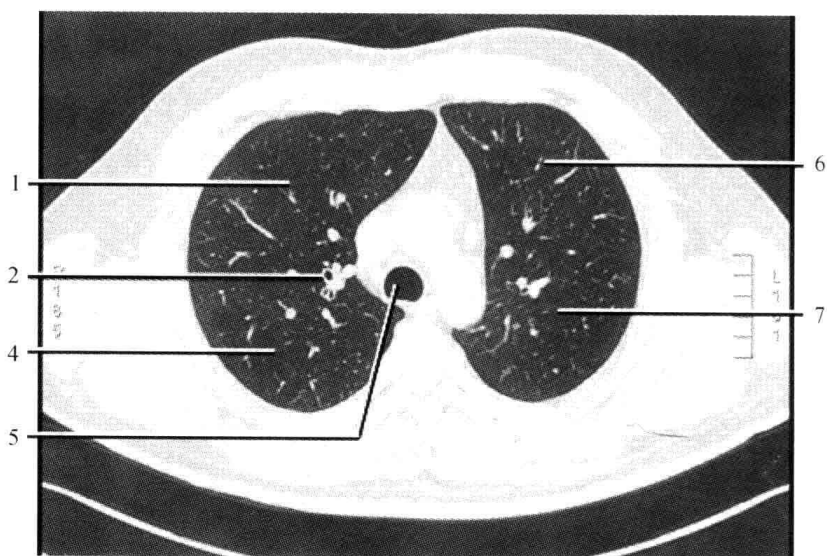
1. (右肺上叶) 前段 (superior lobe of right lung) anterior segment
2. 气管 trachea
3. (右肺上叶) 尖段 (superior lobe of right lung) apical segment
4. (右肺上叶) 后段 (superior lobe of right lung) posterior segment
5. (左肺上叶) 前段 (superior lobe of left lung) anterior segment
6. (左肺上叶) 尖后段 (superior lobe of left lung) apicoposterior segment



肺窗横断 (7)



肺窗横断 (8)



肺窗 横断 (9)

1. (右肺上叶) 前段 (superior lobe of right lung) anterior segment
2. (右肺上叶) 尖段支气管 (superior lobe of right lung) apical segmental bronchus
3. (右肺上叶) 尖段 (superior lobe of right lung) apical segment
4. (右肺上叶) 后段 (superior lobe of right lung) posterior segment
5. 气管 trachea
6. (左肺上叶) 前段 (superior lobe of left lung) anterior segment
7. (左肺上叶) 尖后段 (superior lobe of left lung) apicoposterior segment