

河北省明长城资源调查报告

涿源卷

下册

河北省文物局

河北省古代建筑保护研究所 编著

河北省明长城资源调查队

文物出版社

K928.77
2015
2

河北省明长城资源调查报告

涞源卷 下册

河北省文物局
河北省古代建筑保护研究所 编著
河北省长城资源调查队



文物出版社

图 版 目 录

河北省明长城分布图	1
河北省涞源县明长城分布图	3
历史文献图	5
长城历史及现状照片对比	70
长城抗战照片	84
长城现状照片	92
1. 长城墙体总体照片	92
(1) “乌字号” 墙体	92
(2) “浮字号” 墙体	118
(3) “宁字号” 墙体	142
(4) “白字号” 墙体	168
(5) “插字号” 墙体	200
(6) “茨字号” 墙体	226
(7) 其他	232
2. 长城关堡总体照片	262
(1) 广昌所城	262
(2) 乌龙沟关堡	264
(3) 浮图峪关堡	268
(4) 宁静安关堡	272
(5) 湖海口关堡	278
(6) 白石口关堡	284
(7) 插箭岭关堡	288

(8) 独山城关堡·····	294
(9) 狼牙口关堡·····	298
(10) 北上屯、西道沟、永安堡·····	302
3. 长城单体建筑·····	304
(1) “乌字号”敌台·····	304
(2) “浮字号”敌台·····	386
(3) “宁字号”敌台·····	425
(4) “白字号”敌台·····	453
(5) “插字号”敌台·····	506
(6) “茨字号”敌台·····	540
(7) 射孔·····	544
(8) “乌字号”马面·····	556
(9) “浮字号”马面·····	563
(10) “宁字号”马面·····	567
(11) “白字号”马面·····	581
(12) “插字号”马面·····	590
(13) 烽火台·····	593
4. 其他相关遗存·····	620
(1) 石刻及砖文·····	620
(2) 砖瓦窑·····	642
(3) 生活设施·····	647
(4) 挡马墙·····	653
(5) 居住址·····	663
(6) 劈山墙·····	669
5. 标本·····	671
(1) 武器装备·····	671
(2) 建筑构件·····	679
长城资源调查重大事件照片·····	719

图
版

涑水县

乌龙沟堡1号敌台

乌龙沟城堡

秦子青村砖瓦窑遗址
土安村1号居住址

大台村砖瓦窑遗址

浮图峪头城

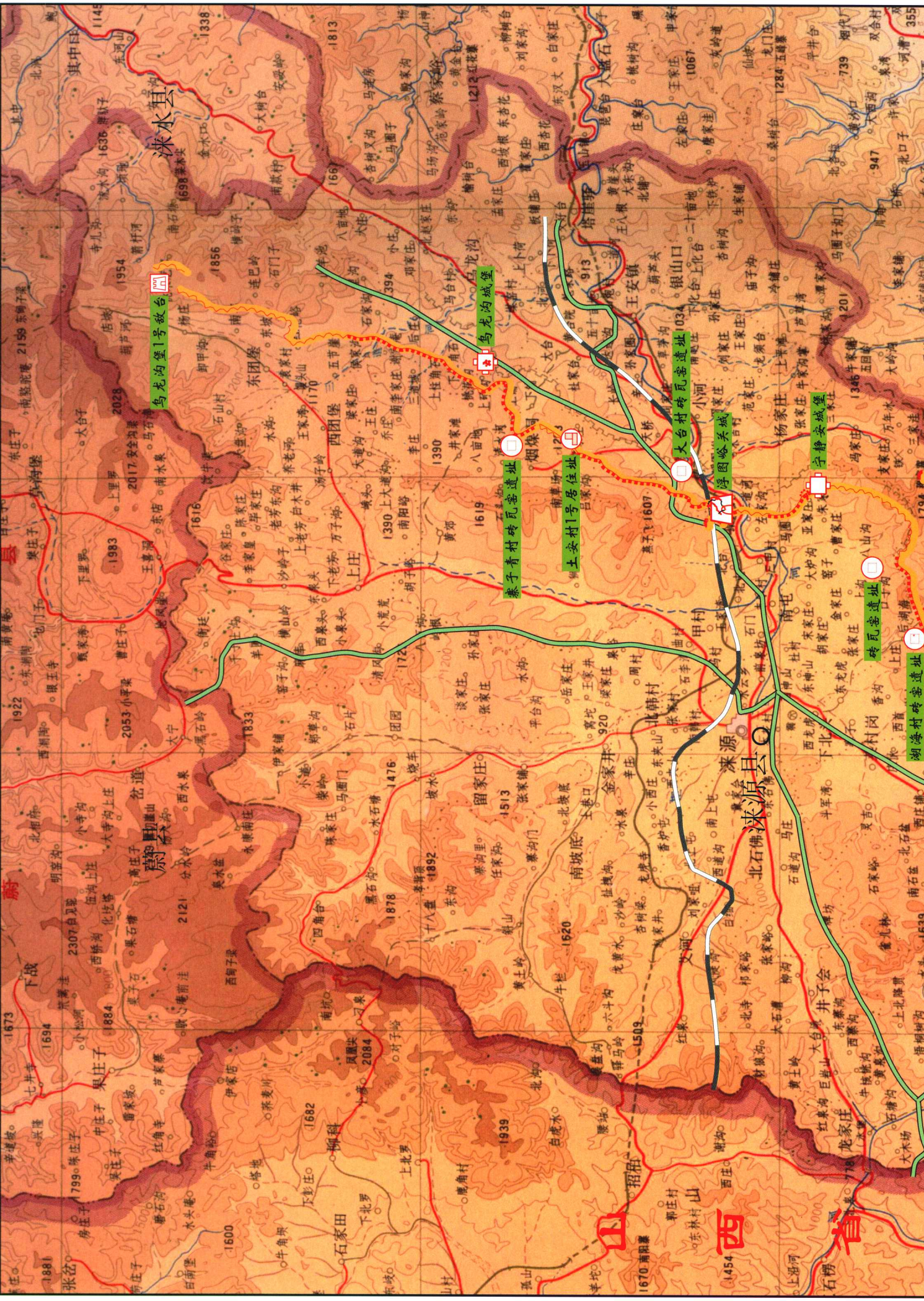
宁静安城堡

砖瓦窑遗址

湖海村砖瓦窑遗址

涑源县

北石佛



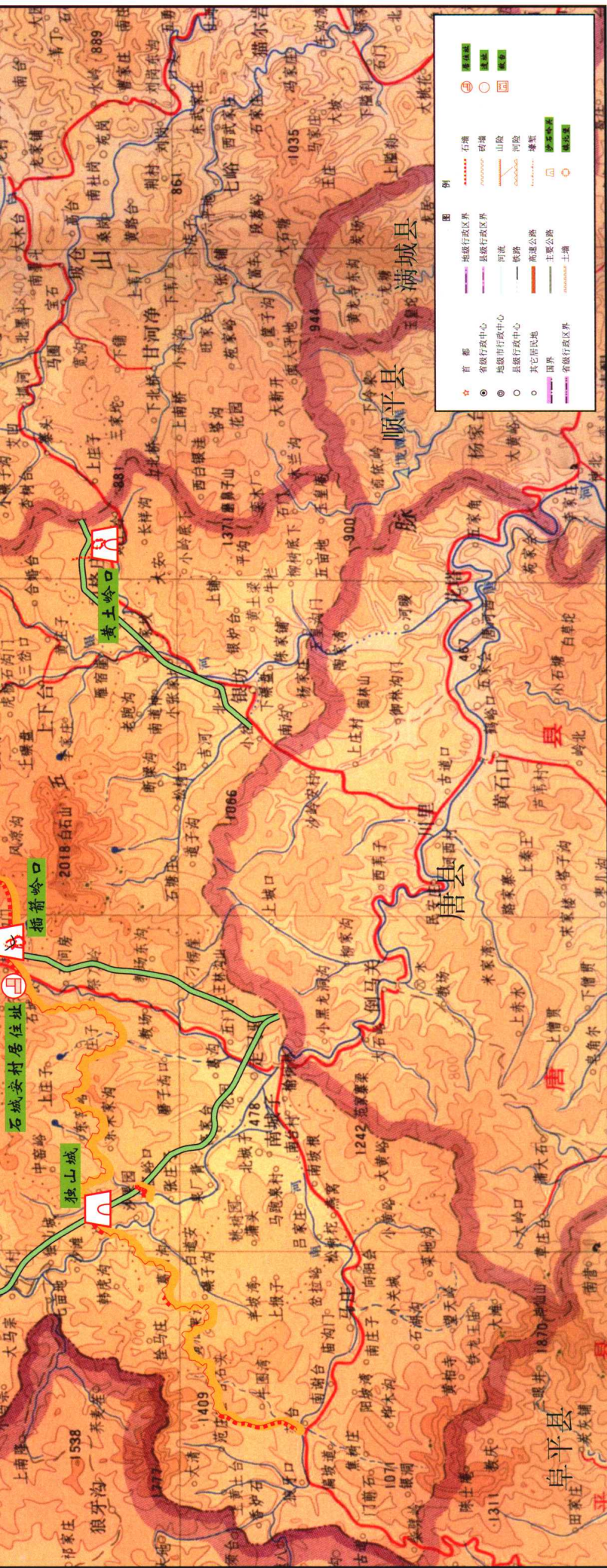


图2 河北省涿源县明长城分布图

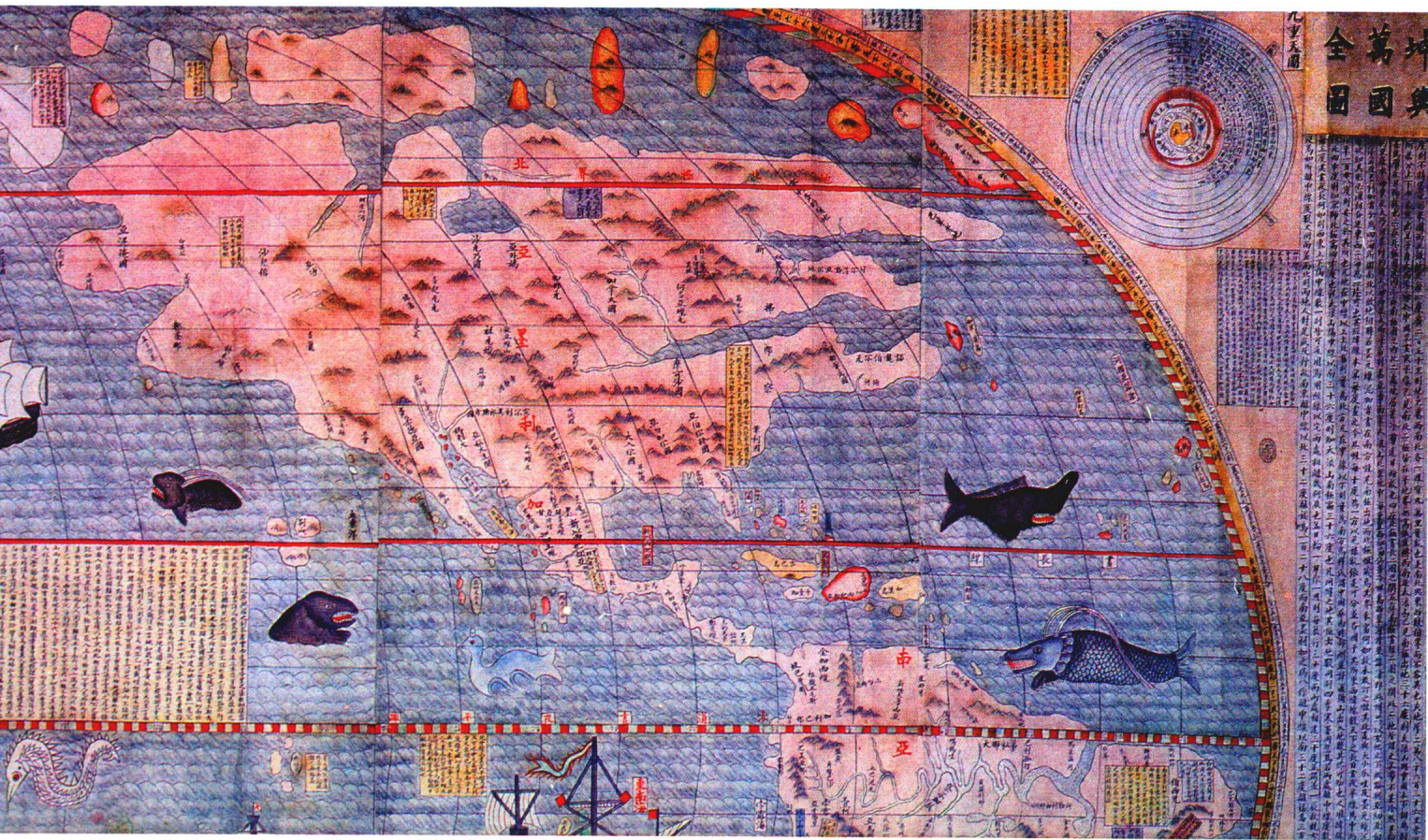


图3 《中国古代地图集 明代》坤輿万国全图局部

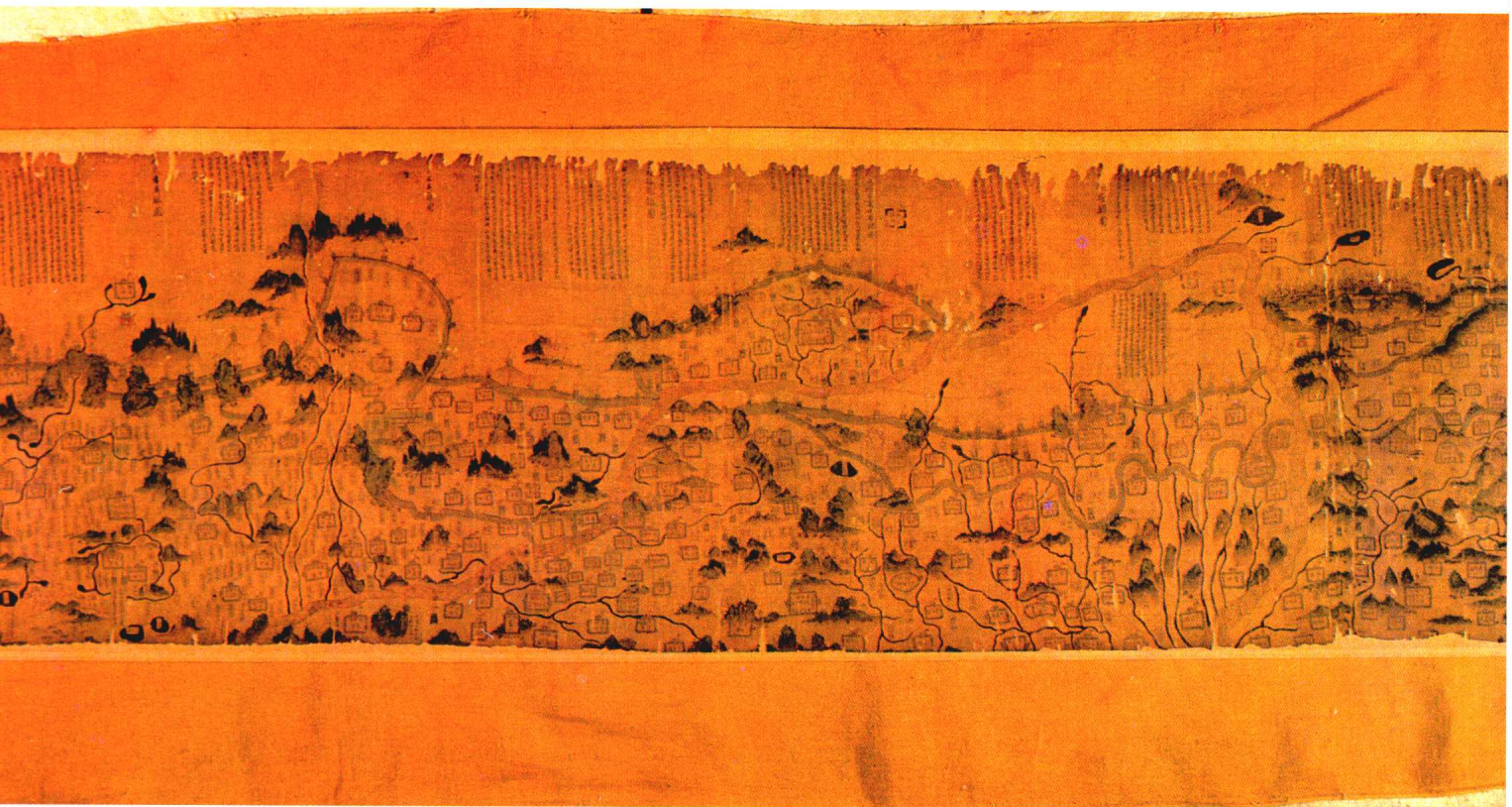


图4 《中国古代地图集 明代》申有懋《九边图》

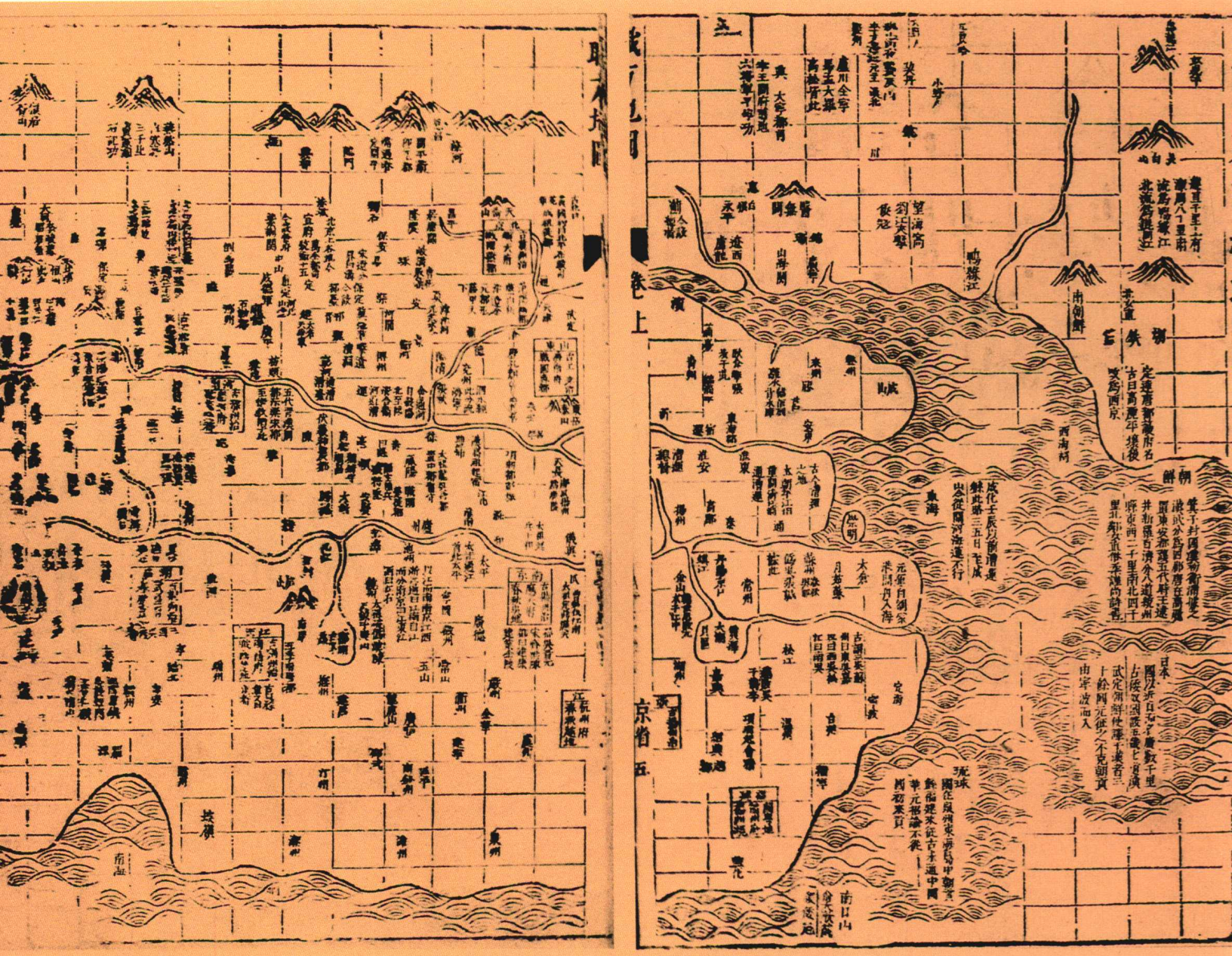


图5 《中国古代地图集 明代》皇明大一统地图



图6 《中国古代地图集 明代》天下九边分野人迹路程全图

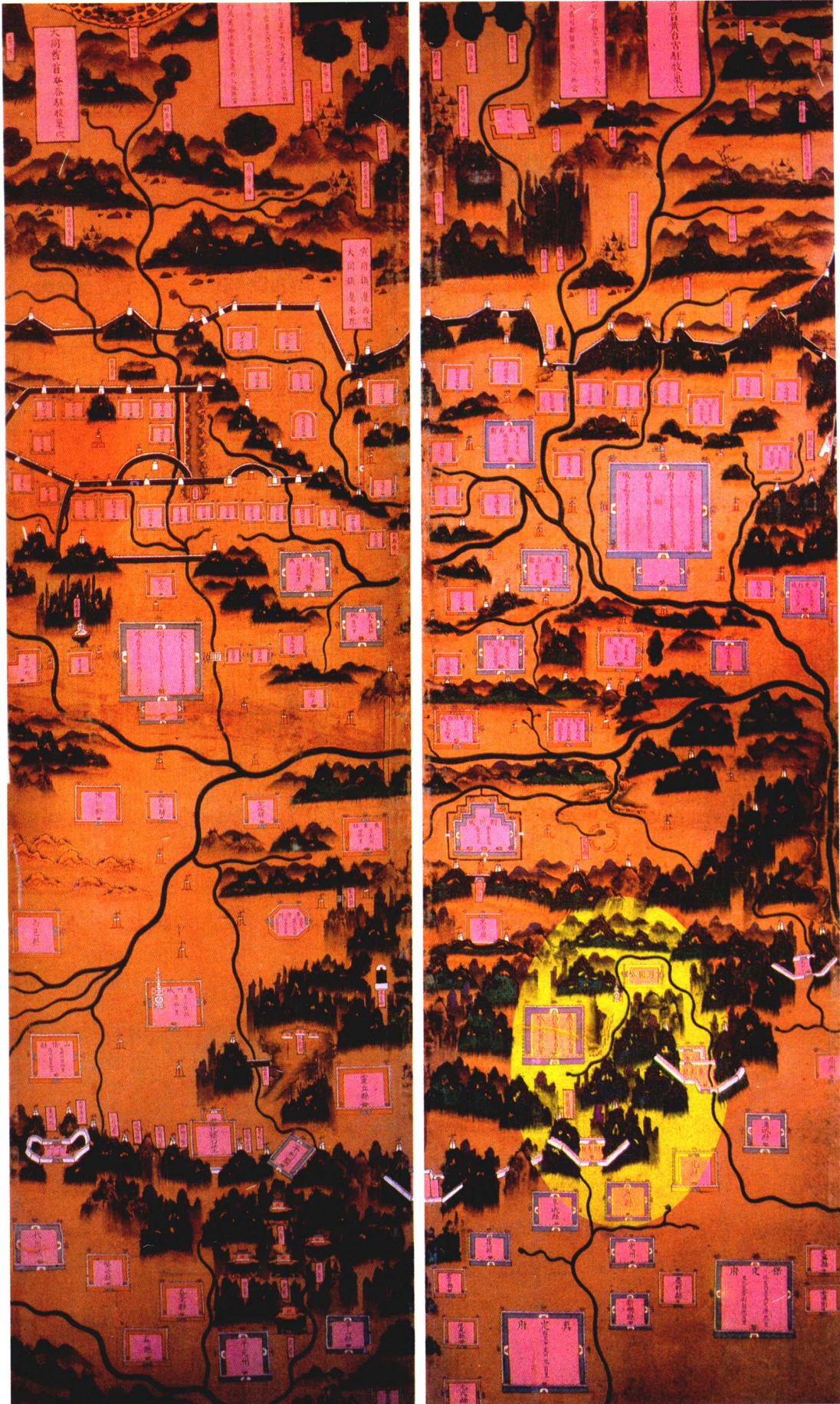


图7 《中国古代地图集 明代》九边图大同镇 宣府镇图

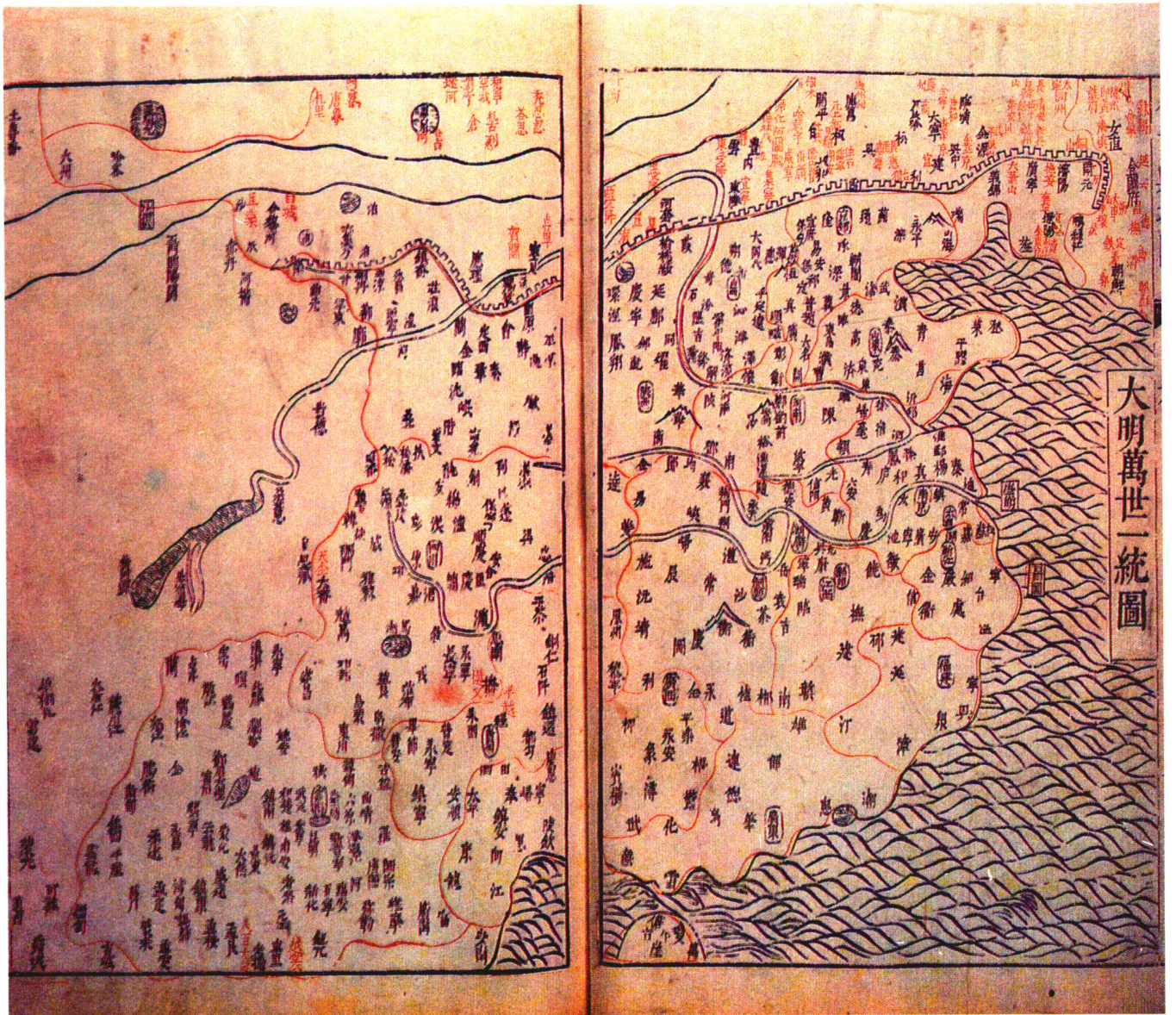


图8 《中国古代地图集 明代》大明萬世一統圖

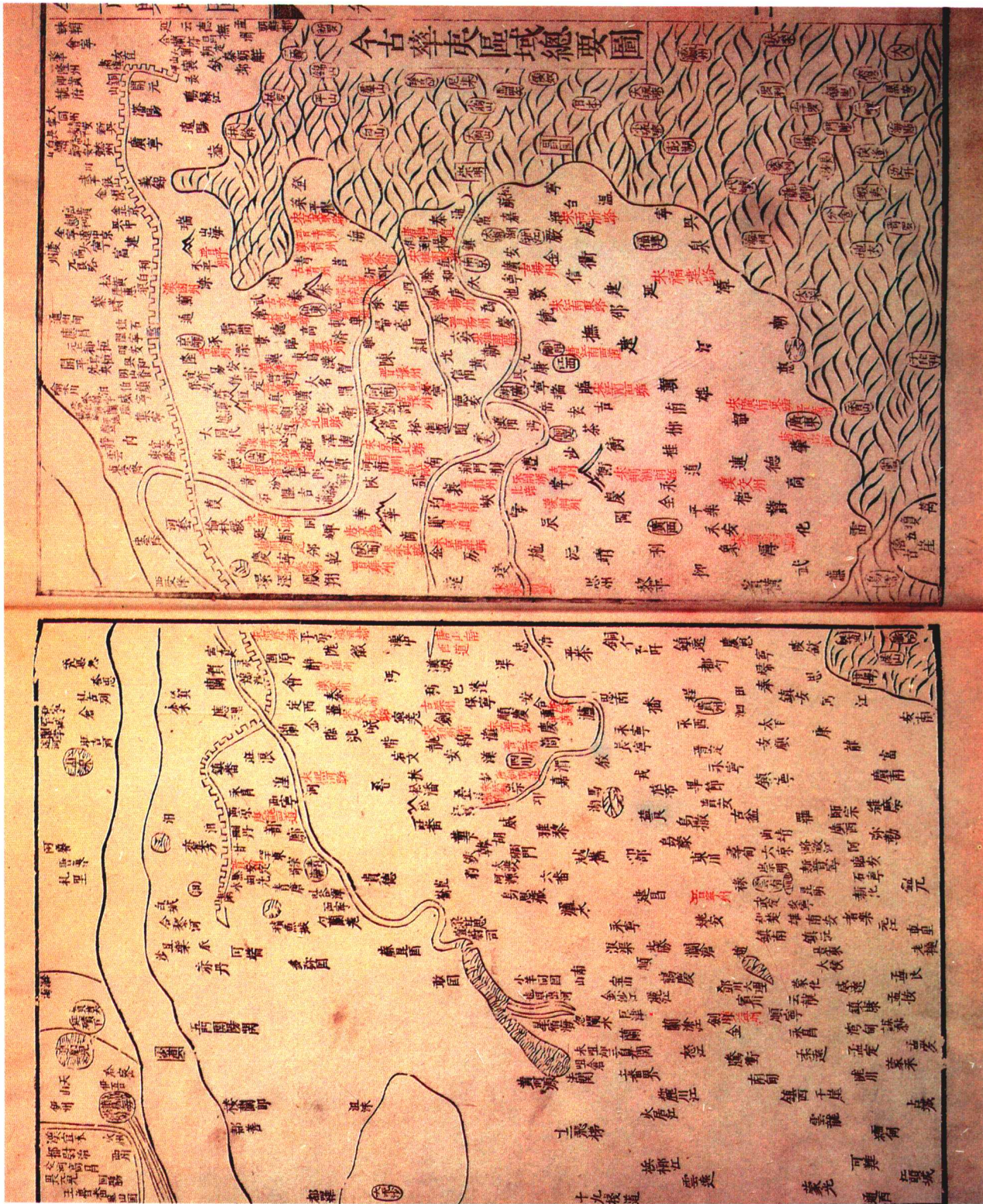


图9 《中国古代理图集 明代》古今华夷区域总要图



图10 《中国古代地图集 明代》輿地总图



图11 《中国古代地图集 明代》《华夷古今形胜图》

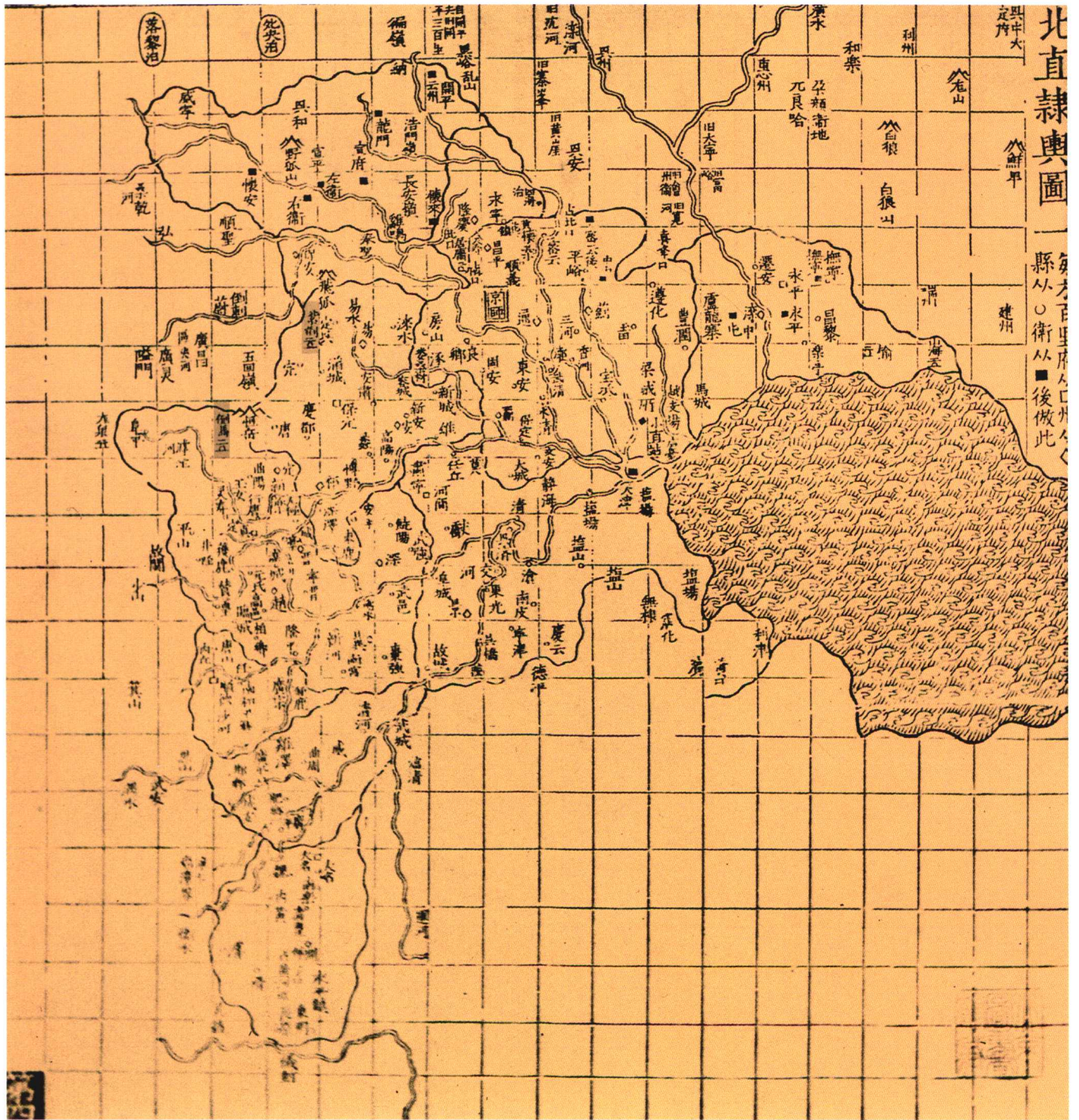


图12 《中国古代地图集 明代》北直隸輿圖