

PERFECT HOME

完美家居 卧室书房

众设计师精心设计 打造 **温馨、舒适的居室**
精美的设计图片 专业的文字解说

● 谭阳春 主编



Bedrooms
Sanctum 我们追求 环保、节能、温馨、舒适
美好生活从这里开始



辽宁科学技术出版社
LIAONING SCIENCE AND TECHNOLOGY PUBLISHING HOUSE

本书编委会

主编 谭阳春

编委 王丽波 李玉栋 贺梦瑶

图书在版编目(CIP)数据

完美家居·卧室 书房 /谭阳春主编. ——沈阳:辽宁科学技术出版社,2012.4

ISBN 978-7-5381-7323-9

I. ①完… II. ①谭… III. ①卧室-室内装饰设计-图集 ②书房-室内装饰设计-图集 IV. ①TU241-64

中国版本图书馆CIP数据核字(2012)第002853号

如有图书质量问题,请电话联系
湖南攀辰图书发行有限公司
地址:长沙市车站北路236号芙蓉国土局B栋1401室
邮编:410000
网址:www.penqen.cn
电话:0731-82276692 82276693

出版发行:辽宁科学技术出版社

(地址:沈阳市和平区十一纬路29号 邮编:110003)

印刷者:湖南新华精品印务有限公司

经销者:各地新华书店

幅面尺寸:210mm×285mm

印 张:4

字 数:50千字

出版时间:2012年4月

印刷时间:2012年4月

责任编辑:卢山秀 众合

封面设计:效国广告

版式设计:效国广告

责任校对:合力

书 号:ISBN 978-7-5381-7323-9

定 价:20.00元

联系电话:024-23284376

邮购热线:024-23284502

淘宝商城:<http://lnkjcbs.tmall.com>

E-mail:lnkjc@126.com

<http://www.lnkj.com.cn>

本书网址:www.lnkj.cn/uri.sh/7323



PERFECT HOME

完美家居 卧室书房

● 谭阳春 主编

辽宁科学技术出版社

· 沈阳 ·

Preface

前言

在现代家居设计中，人们越来越注重环保、节能与设计风格，追求实用性和灵活性。空间的划分也不再局限于户型本身的布局和墙体，而是更注重多功能空间的利用，营造更加舒适的生活空间，利用有限的空间满足更多的实用需求和心灵享受。

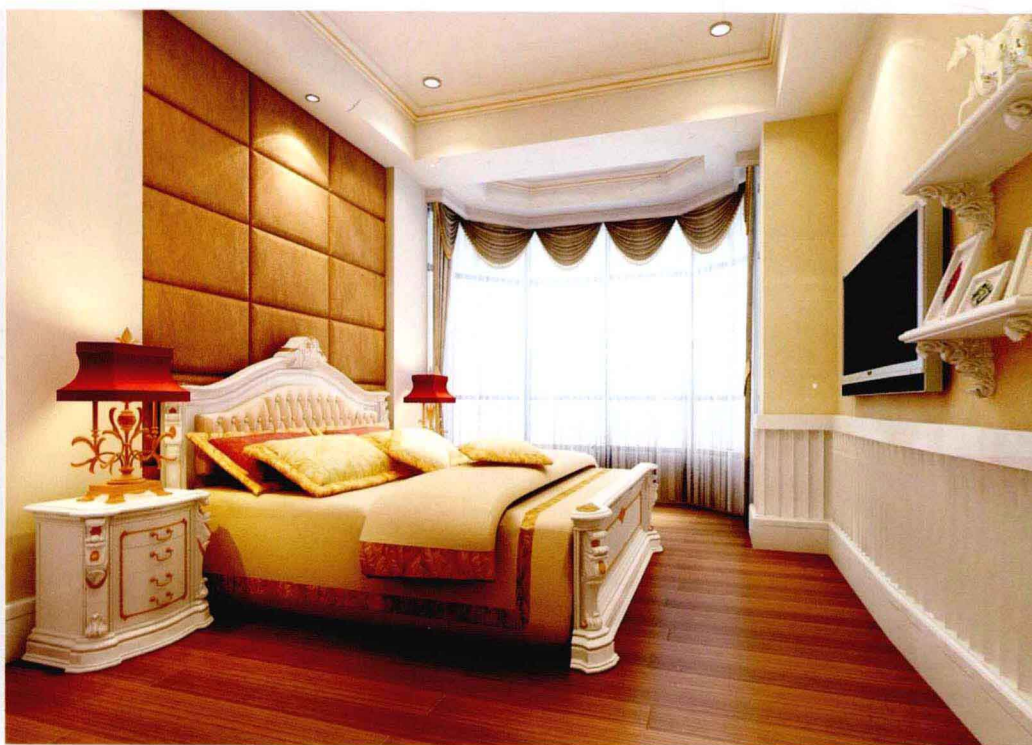
各种不同家居风格的设计，让空间更加简洁、明快、时尚、现代，更注重以人为本。只有贴近家庭实际需求的设计才是好的设计，打造一个符合自己个性的家才是最重要的。

卧室、书房作为家装中一个相对私密的空间，其本身的空间位置和装饰风格尤为重要。有些实例卧室与书房是相互融合的，两者互为一体。通过对家具、吊顶、地面材料、陈列品、隔断来表达不同功能空间的划分，而且这种划分又随着不同的时间段表现出灵活性、兼容性和流动性。

本书中，许多案例材料的选择因其不同的质感、颜色，表现的效果也不尽相同，家具与软装饰的合理搭配作为现代风格最有力的表现手段，营造出不同的风格与氛围。

将自己的生活习惯和喜好融入到未来家居中，追求温馨、舒适、时尚、环保的空间。

目录



CONTENTS

卧室

一、装饰物的运用	04
二、卧室家居的禁忌	18
三、卧室灯光的设计	35

书房

一、书房的明、静、雅、序	51
二、书房应注意的几个要点	59

卧室



玉锦装饰

一、装饰物的运用

软装饰主要由纺织品、家具、室内陈设以及装饰配套工艺品等装饰物组成。除了工艺品、字画、植物、灯光等装饰物外，在软装饰中最为重要的装饰物是织物。室内织物大体上分为装饰和帷幔两种。织物可以使空间产生文雅、温和的感觉，可以使室内显得舒服和柔软，它的色彩、构造和性能丰富多样。织物在室内可作椅子、沙发和靠垫外蒙面，也可用作床罩和桌布，或用作窗帘等。织物的不同形态、色彩、材质都会引起人们不同的心理感受。

1. 织物的组织搭配形式：室内纺织品因各自的功能特点，在客观上存在着主次的关系。通常占主导地位的是窗帘、床罩、沙发布，其次是地毯、墙布，第三是

桌布、靠垫、壁挂等。第一层次的纺织品类是最重要的，它们决定了室内纺织品配套总的装饰格调；第二和第三层次的纺织品从属于第一层，在室内环境中起呼应、点缀和衬托的作用。正确处理它们之间的关系，是使室内软装饰主次分明、宾主呼应的重要手段。

2. 织物色彩的运用：俗话说：“远看色，近看花。”从装饰的角度看，室内纺织品设计的纹样造型和色彩都十分重要，而最先闯入我们视野的是色彩，也就更重要。不同的色调给人不同的心理感受。赏心悦目的色调，给人轻快的美感，能激起人们快乐、开朗、积极向上的情怀。灰暗的色调，给人以忧郁、烦闷的消极心理。红色给人温暖感，在寒冷的冬季或难见阳

光的室内空间，宜选用暖色调的织物组合，可以营造温暖的气氛。蓝色系使人觉得寒冷，在炎热的夏季或日照充足的室内空间，可以选用冷色调的织物配套，能起到降温的作用。

3. 不同的织物图案产生不同的格调与感受：我们也可以利用图案设计所产生的节奏和韵律来增添室内环境的韵律美。如由一种或多种纹样连续重复，有规律排列成连续的韵律；连续的纹样按一定秩序变化而形成渐变的韵律；纹样各组成部分按一定规律交织穿插形成的交错韵律等，只要装饰纹样具有连续性和重复性，有意识地应用韵律法则，就能打造出优美和谐的韵律感和节奏感。

A 陈文辉

本案温馨的卧房以红色调为主，线条简单的收纳柜、床架等的组合，再加上棚顶上的射灯，造就一幅美丽的景致。床头上方的装饰画，更展现了空间的魅力。

B 天合装饰 朱军平

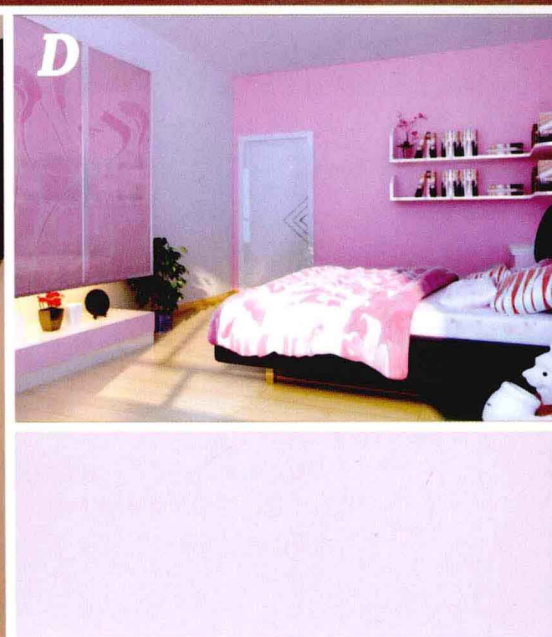
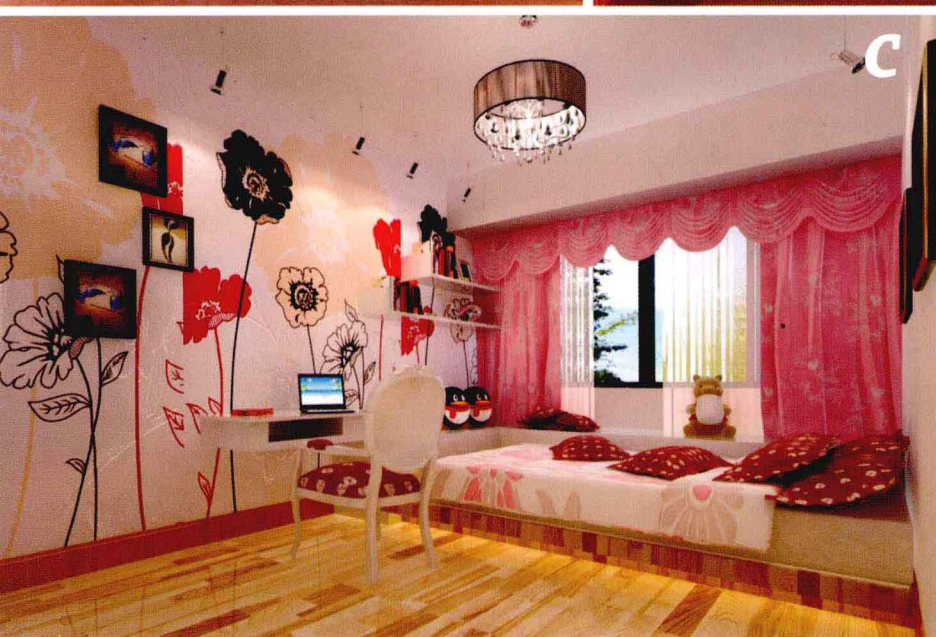
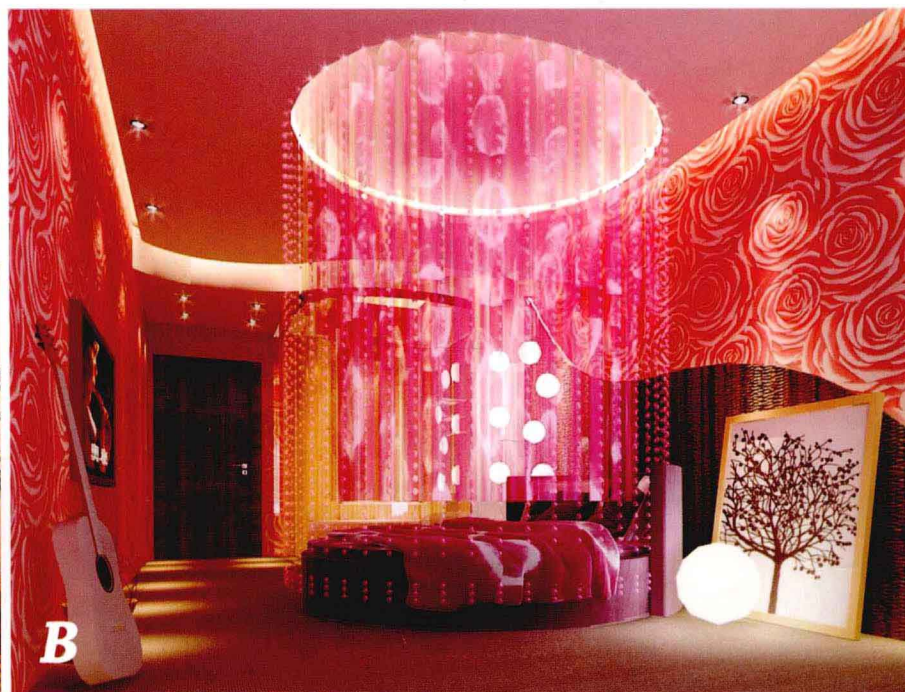
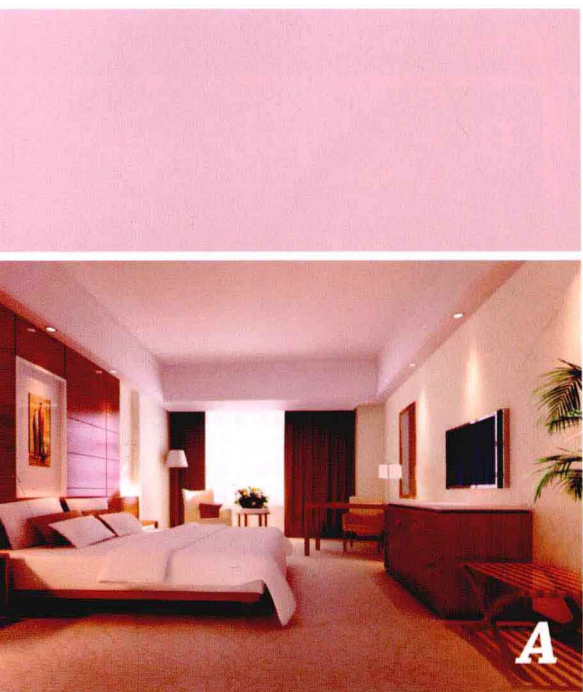
本案以圆弧元素打造浪漫具有情调的睡眠休闲空间。动感的弧形线条使空间呈现多元化，珠帘在灯光下珠光幻影，玫瑰花主题墙纸等无不透露浪漫气息。

C 湖南建工 张先觉

本案以鲜艳明快的色彩打造活泼可爱的儿童卧室，粉红窗帘配上墙面的花儿朵朵墙纸，宛如祖国的花朵茁壮成长。榻榻米的设计与储物柜的结合，增加收纳功能，满足了实用需求。

D 朱春林

本案大胆运用紫色，背景墙上错落安置层板书架，利用材料的多元变化和几何造型的有机融入，让视觉呈现出舒缓的起伏，既实用又强调了空间的设计美感。





A



B



C



D

A 谢林成

本案设计以黑白色调为主，衣柜门采用黑白相间的色调，整体统一又有变化，黑色的床头背景配上白色花纹点缀，简约而又大气。

B 玉锦装饰

本案为现代简约风格，床头背景突出墙体，与原墙形成纵深的层次感，简约的线条配上装饰画，具有韵律感，紫色的窗帘增添浪漫的感觉。

C 玉锦装饰

本案运用紫色的帘，营造浪漫温馨的感觉，换色的软包设计体现了贵族的气息，暖黄色的灯带为居室增添温馨感觉。

D 湖南建工

本案大量运用红色，营造了热情活泼的氛围，紫色的纱幔和窗帘，营造浪漫的情调。

A 孟之均

本案床头背景用斜铺的软包，两边采用饰面板造型处理，两者在材质上有对比，丰富了空间层次，墙面细花纹壁纸给人家的温馨。

B 刘正银

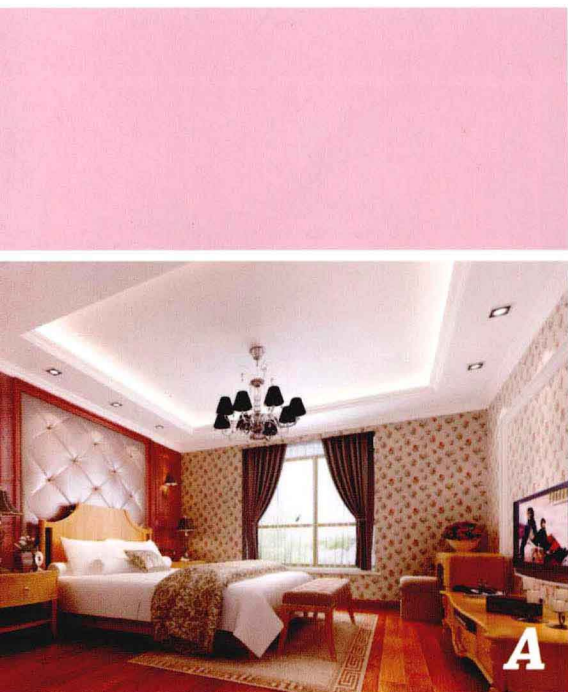
本案为现代简约风格，墙面刷浅色墙漆，顶面用石膏线收边，整体空间干净利落，电视柜的曲线设计延伸过去，将电视墙贯通起来。

C 湖南建工

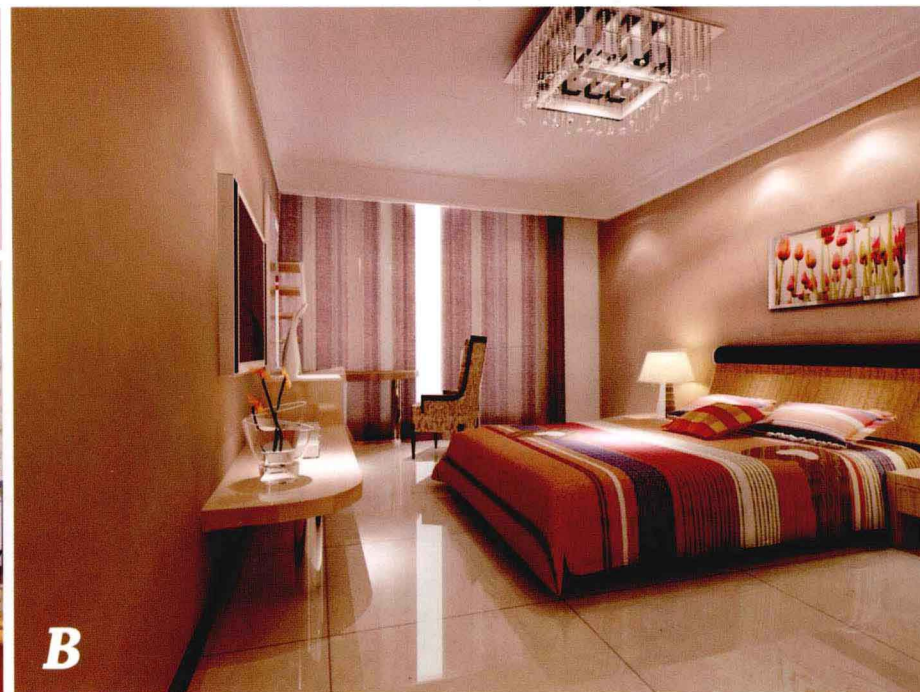
本案大面积采用咖啡色木纹饰面，流畅的线条让卧室变得活跃起来，空间氛围生动活泼。

D 尹敏

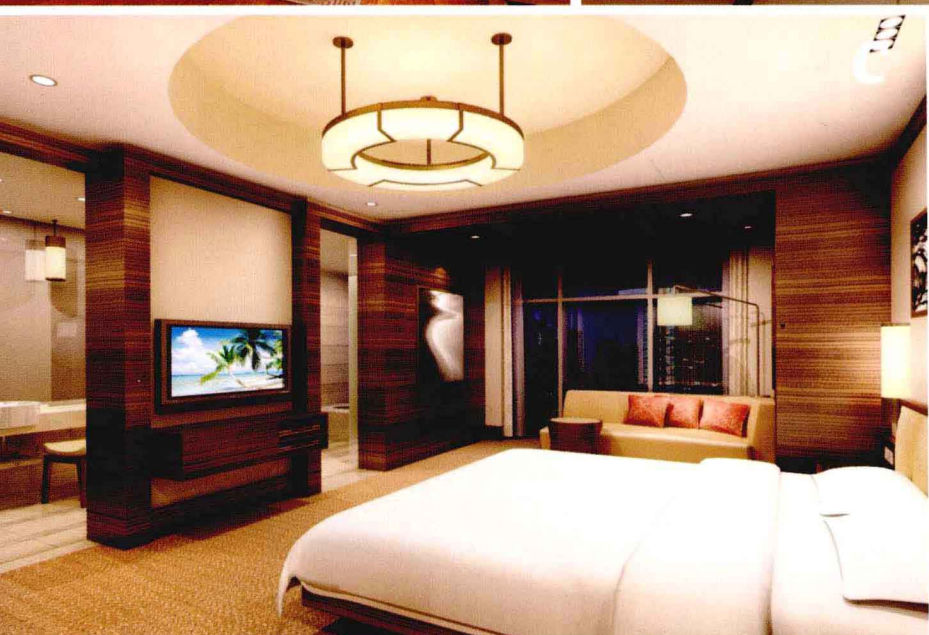
本案为中式风格，床头采用木格栅，营造空间的层次感，床侧青花瓷工艺品的摆放，体现高雅的格调，营造良好的书香气息与艺术氛围。



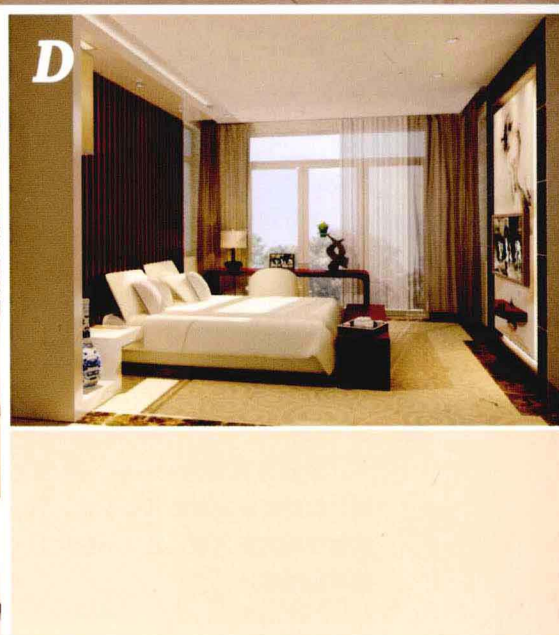
A



B



C



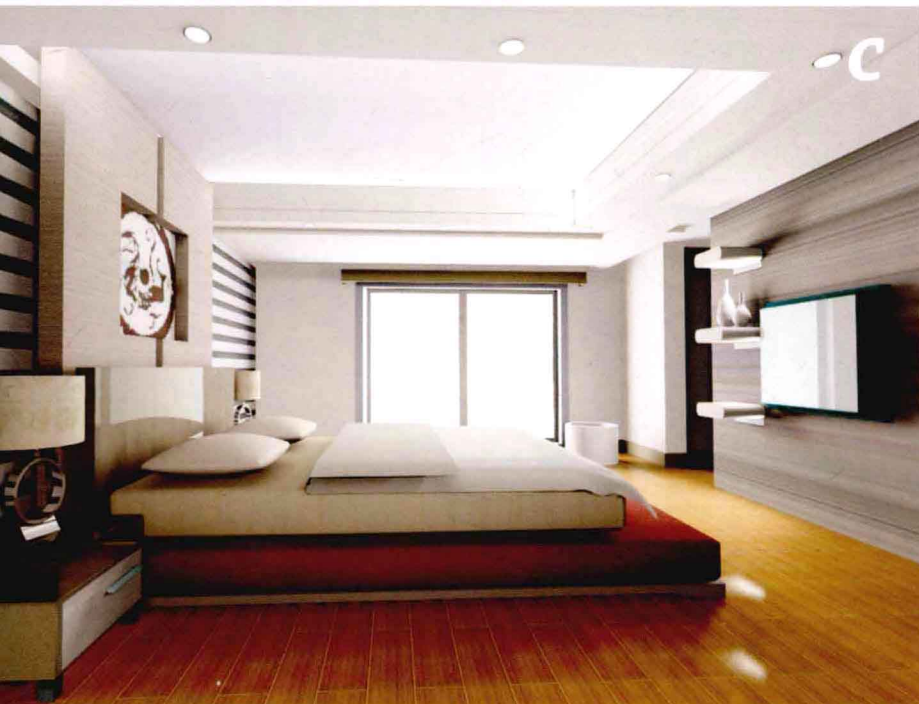
D



A



B



C



D

A 陈文辉

本案设计主要以曲线为主，包括飘窗的户型设计，顶面两个圆形灯光的叠加，电视柜的“U”字造型，无一不体现唯美的感觉。

B 湖南建工

本案为现代简约风格，素雅的壁纸突显清新的感觉，整体的白色基调更显卧室的干净利落。

C 谭菲雅

本案为现代简约风格，黑白灰的经典色彩搭配，简约而不简单的几何造型，合理的比例搭配，加强空间的层次感，整体精致大方，使空间呈现出精致的美感。

D 陈文辉

本案洁净、高雅的白色墙面，提高了整个房间的亮度，斑马纹地毯、红色的装饰品与装饰画的桥面组合，共同串联出一个独特的白色世界。

A 玉锦装饰

本案整体色调以暖色为主，简约、温馨。衣柜设计了一个斜角，做层板放装饰物，既避免了开门后的压抑感，又增加了收纳空间。

B 玉锦装饰

本案为现代田园风格，碎花的墙纸与窗帘布艺的呼应，典型的田园风格灯具，一切都是那么的和谐，整体氛围温馨而又浪漫。

C 玉锦装饰

本案巧妙的利用弧形的窗台，设置一个圆形床，顶面垂挂精致的水晶珠帘，营造了浪漫的氛围。

D 王志文

本案整体的格调以白色为主，床头的软包与银色的磨花玻璃形成对比，大面积银色图案的运用，打破了单一白色给人的单调。





A



B



C



D

A 孟之均

本案床头墙壁的花纹壁纸给人温馨的感觉，床头两边的装饰造型的设计与顶面的设计融为一体，将空间融入到一个氛围中。

B 曲嵩

本案是现代简约风格，偏向于自然的特色，墙面绿色的装饰画、藤编的装饰品以及原木色的地板，无不透露出大自然的淳朴感觉。

C 王一凡

本案为后现代风格，巧妙运用黑白红色，大胆的设计造型，给空间很强的张力，灯具与背景浑然一体，地板也采用白色调，显得空间干净明了。

D 李军

本案以白色调为主，塑造明亮、大气的氛围，简约明快的线条，加上白色的灯具，共同串联出一个独特的白色世界。

A 刘正银

本案墙面以咖啡色为主，搭配亮面的布饰、床铺等，突显出迷人神采。床头主墙以深咖啡色和银色软包，搭配不锈钢镜面和墙纸，独特的时尚魅惑之感造就华丽的卧室。

B 陈文辉

本案为美式风格，深色厚重的家具，传承了经典的文化，搭配上白色的墙面和床头柜，在对比中创造视觉美感，给人稳重感的感觉。

C 刘波

本案为新中式风格，地毯与墙面很好的结合，融为一体，白色的软包格外引人注目，对比色的运用产生了很好的视觉效果，营造一个宁静、优雅的家环境。

D 朱泽彬

本案整体以冷色调为主，床头运用软包的形式，电视背景运用方形仿古砖与床头背景相互呼应又在材质上区别开来，顶面采用斜拼的装饰石膏线，打破常规的呆板平面。





A



B



C



D

A 筑梦装饰

本案设计墙面采用灰褐色与窗帘布艺统一格调，不仅让人感觉非常气派，而且能让人感受到空间的随意性。

B 王志文

本案床头背景以雕刻精美的雕花隔断为装饰，使整个空间立即呈现出中式古典风味，地毯的纹理也加入了中式的元素，与整体遥相呼应。

C 筑梦装饰

本案磨花的黑镜配上灯光的照射，温馨自然，与黑色纹理的墙纸呼应，让空间呈现时尚之感。

D 彭高翔

本案为新古典风格，色调以稳重为主，整体格调非常大气，黑色的软包配上两边的水晶灯，亦有浪漫尊贵的感觉。

A 湖南建工

本案红色的床饰温暖大气，格外引人注目，白色的墙面和柜体衬托出红色的热情与活泼，空间气氛变得活跃起来。

B 伊邦富

本案为奢华的欧式风格，顶面圆形的吊顶配上金色的花纹尽显奢华大气，华丽的家具在灯光的映衬下显得十分耀眼，体现出主人尊贵的身份。

C 栾志平

本案为欧式风格，设计手法独到细腻，顶面石膏线条和吊灯的搭配活跃了空间氛围，主卫采用玻璃隔断，使卧室显得宽敞，床头背景的设计与地板颜色搭配在统一中寻求变化。

D 刘波

本案墙面采用灰褐色，与窗帘布艺统一格调，欧式风格的吊灯优雅、大方，整体的暖色调塑造一个温馨浪漫的家居环境。

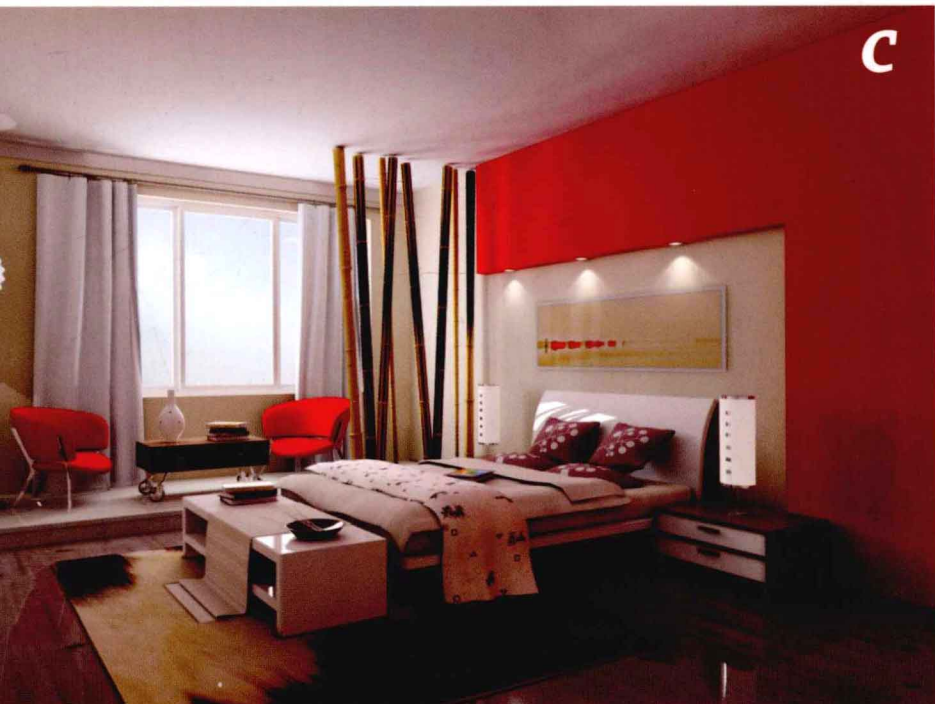




A



B



C



D

A 陈文辉

本案是现代温馨的风格，带有田园的特色，会客区与卧室用电视背景墙隔开，墙面的壁纸色调统一，营造一个温馨、浪漫的空间。

B 筑梦装饰

本案红色的窗帘活跃空间氛围，深灰色的床头背景和浅灰木纹色的家具，运用线条的美感营造环境气氛。

C 刘文静

本案床头背景采用大面积的红色，具有很强的视觉冲击力，红色的座椅和床头背景相呼应，中和了红色的突兀，融入空间氛围。

D 潘绍云

本案为现代简约风格，衣柜用橘红色面板，打造热情洋溢的居室。蓝色的床饰尽显独具一格的个性。

A 朱春林

本案以白色为基调，床头背景做了细节处理，一幅复古的油画配上古典的吊灯，使原本比较简单的空间加增了文化韵味。

B 湖南建工

本案为儿童房的设计，灰蓝色的墙面，给人一种清爽的感觉，蓝色就像大海的感觉，带孩子驰骋遨游在知识的海洋中。

C 朱春林

本案主卧有结构梁，设计师通过造型对梁进行弱化处理，同时使原本简单的空间更有层次感，精致的顶角线、时尚珠帘，联合打造温馨浪漫的卧室空间。

D 朱春林

本案采用不同的材质如玻璃、有色墙漆、灰色地毯打造现代简约温馨氛围。卫生间采用玻璃材质，使主卧感觉更开阔宽敞，墙面上现代的装饰画点缀，增加空间的层次感。

