

梁思成著

曲阜孔廟建築

及其修葺計劃

中國營造學社





# 曲阜孔廟之建築及其修葺計劃

中華民國二十四年九月出版 定價國幣壹圓 郵費國內八分 國外六角

著者 梁 思 成

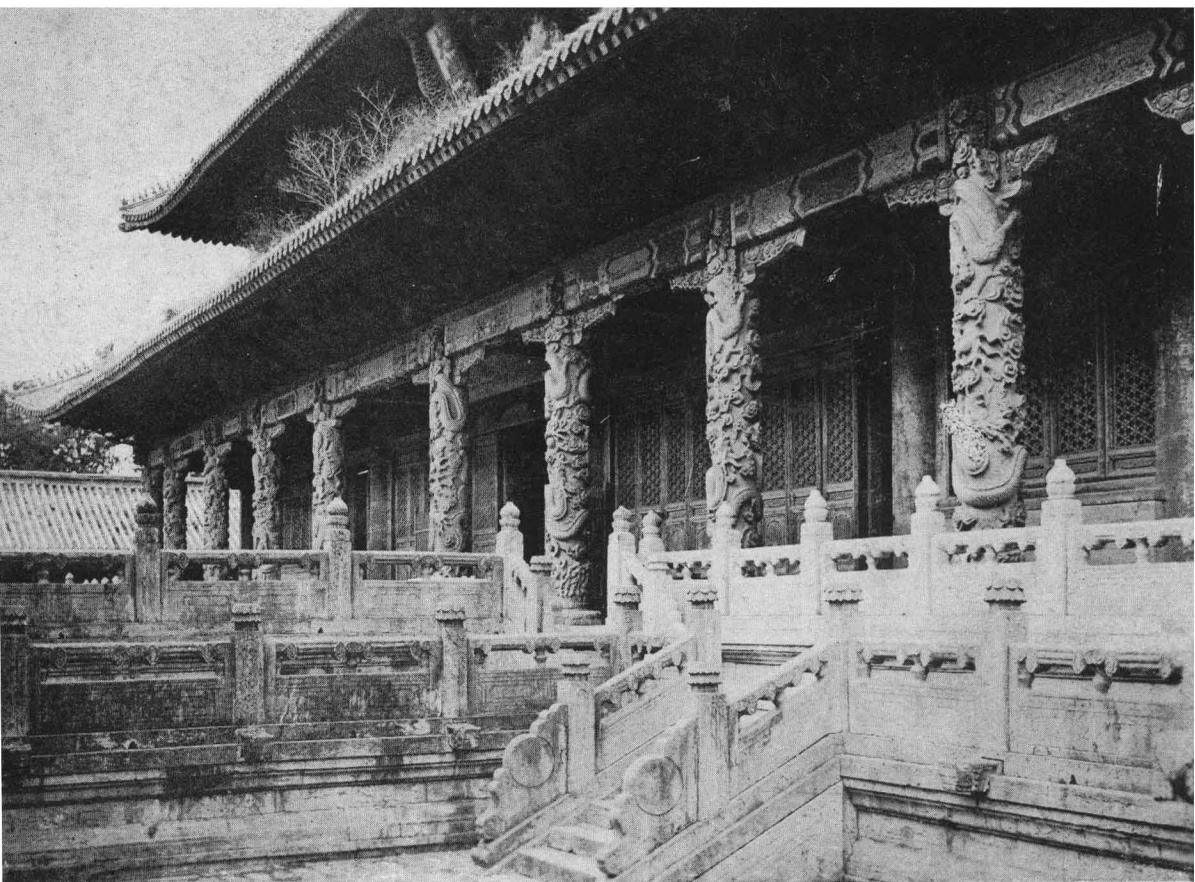
發行者 北平中山公園內  
中國營造學社  
電話南局二五三六號

印刷者 北平平和門內北新華街  
京城印書局  
電話南局三五七〇號

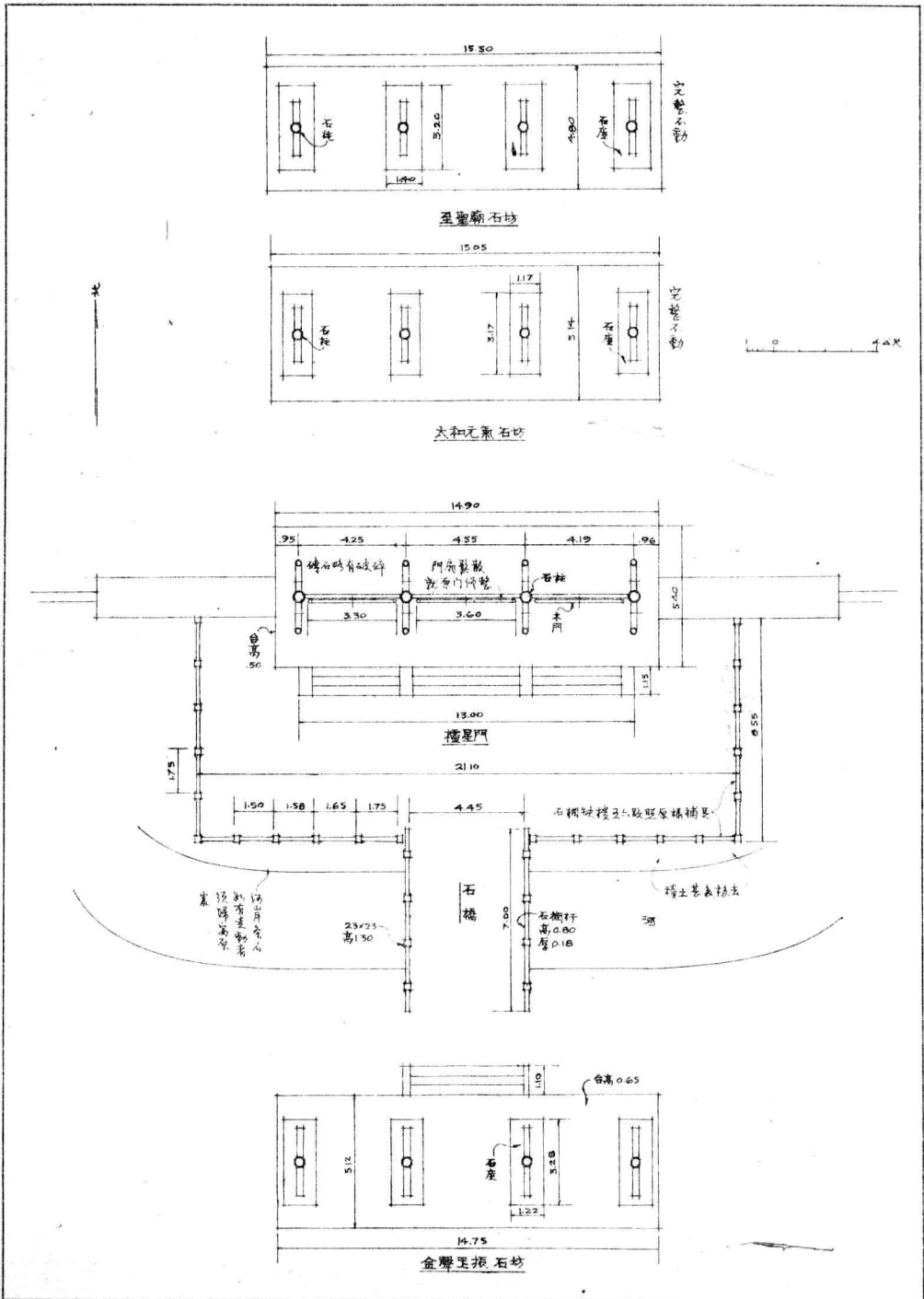
製版者 北平神武門東北上門  
故宮印刷所  
電話東局一六九八號

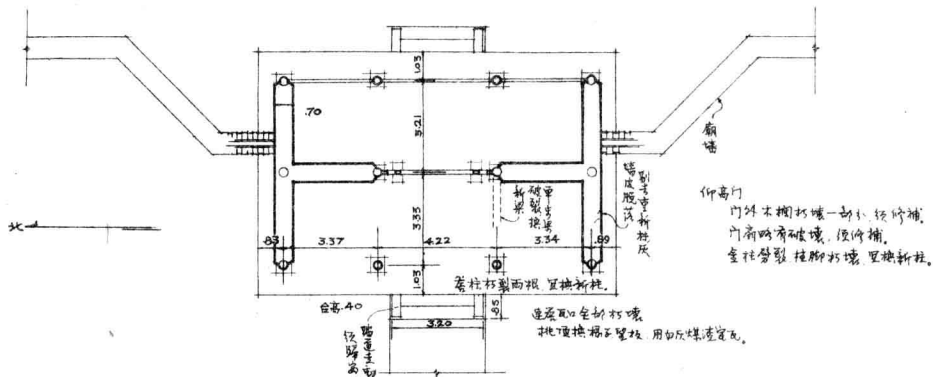
寄售處

北平琉璃廠來薰閣  
北平琉璃廠商務印書館  
各地大公報代辦部  
天津日租界旭街利亞書局  
南京中央大學對面鍾山書局  
上海福州路二七一號作者書社



曲阜孔廟大成殿

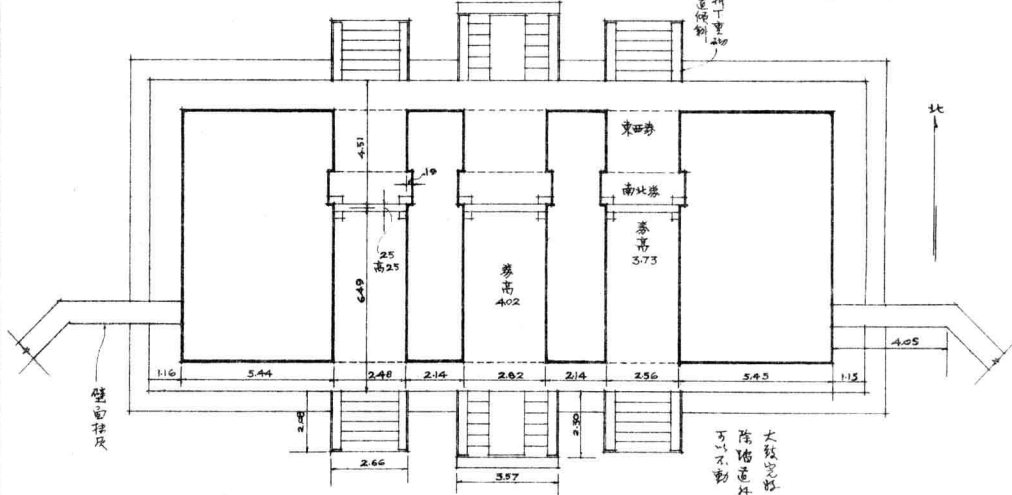




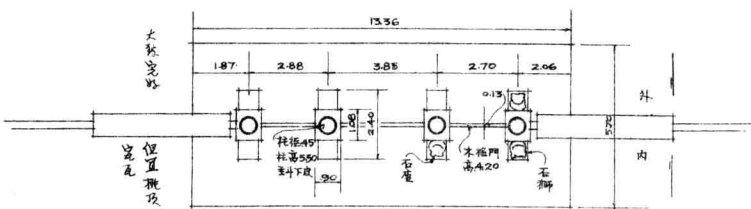
快晴門

仰高門開此  
前院不平間有  
碎缺宜修補

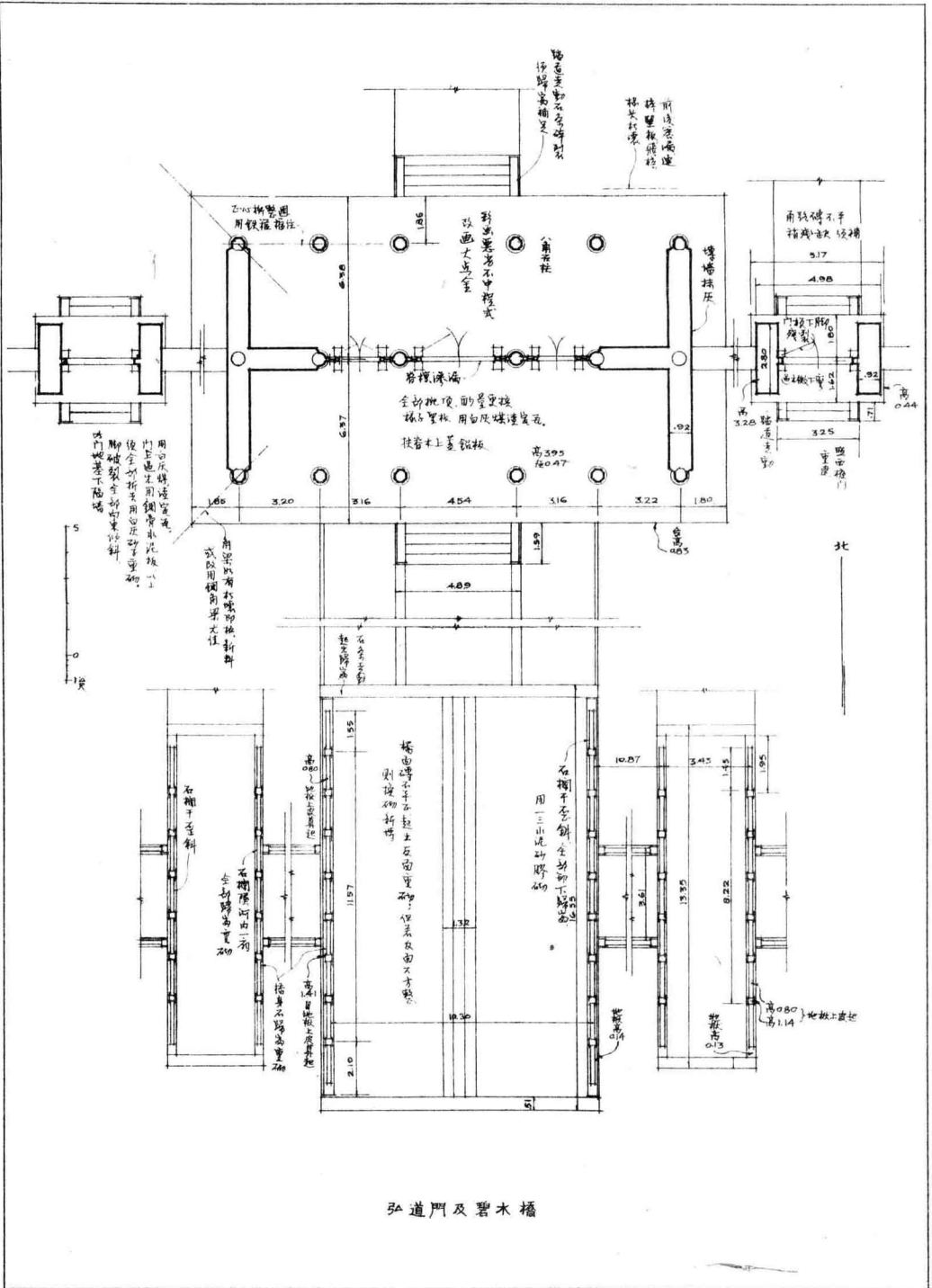
拆下重砌  
隨逐修補



聖時門

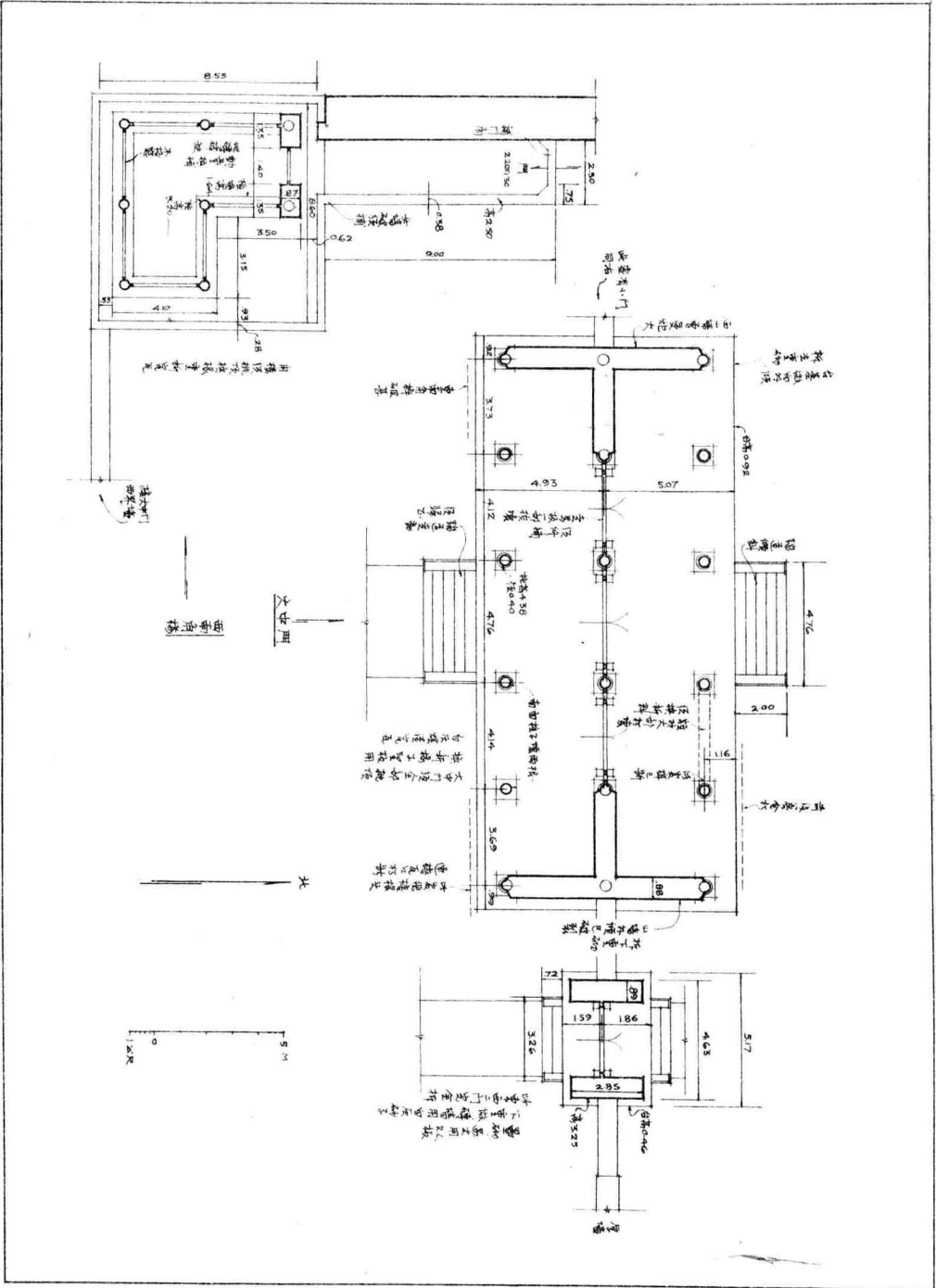


德佛天地道聖古今本坊

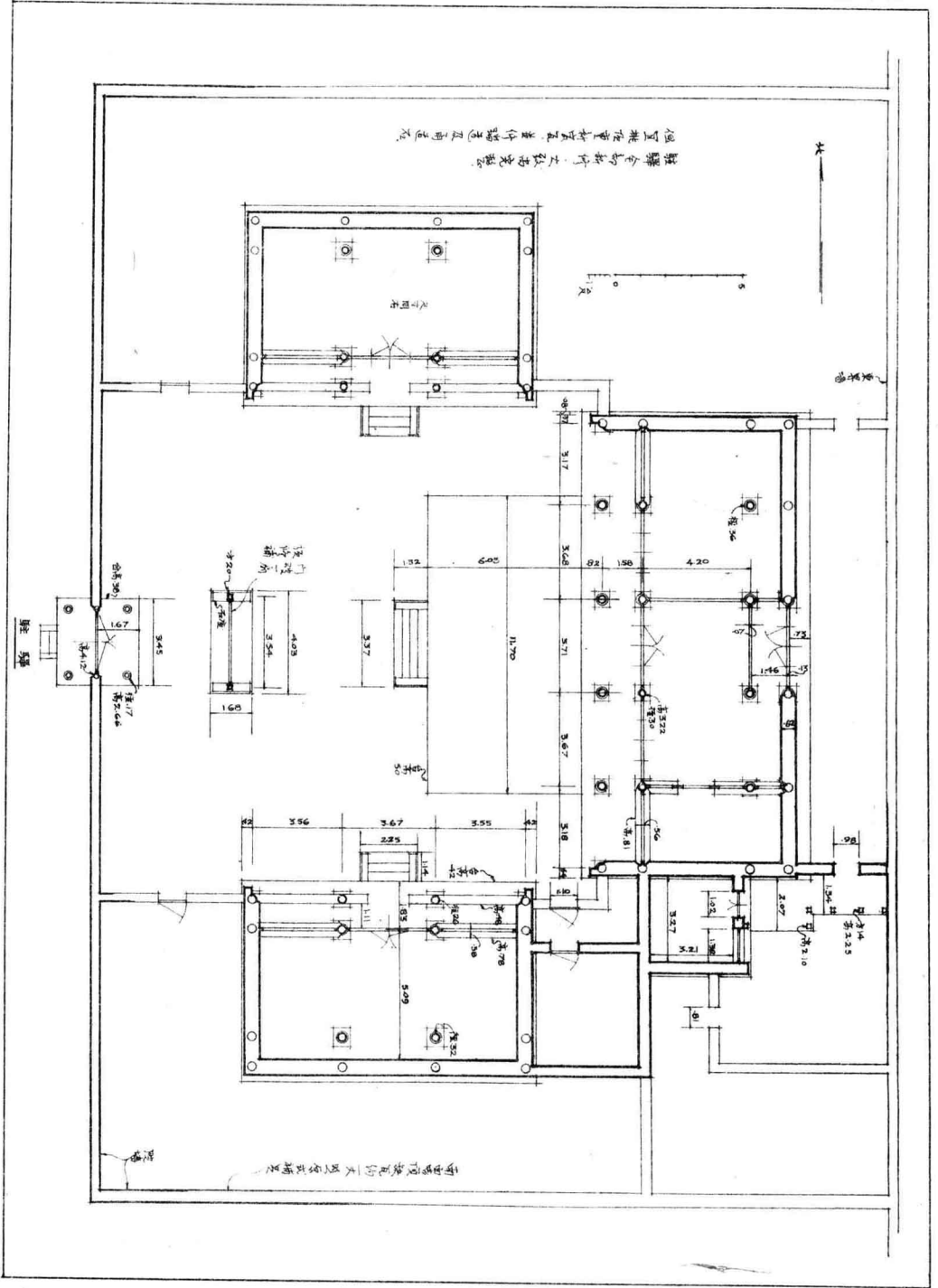


弘道門及碧木橋



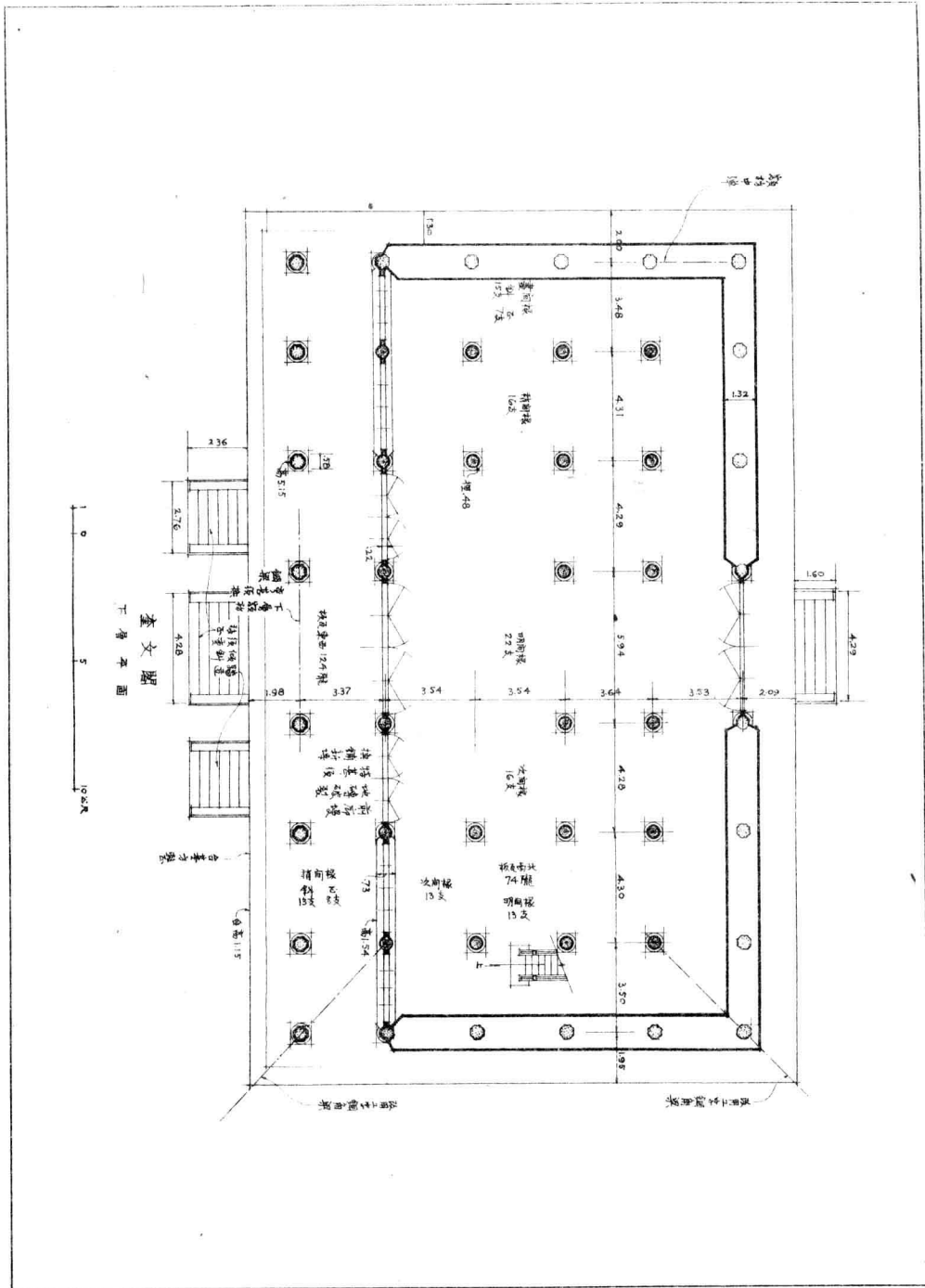




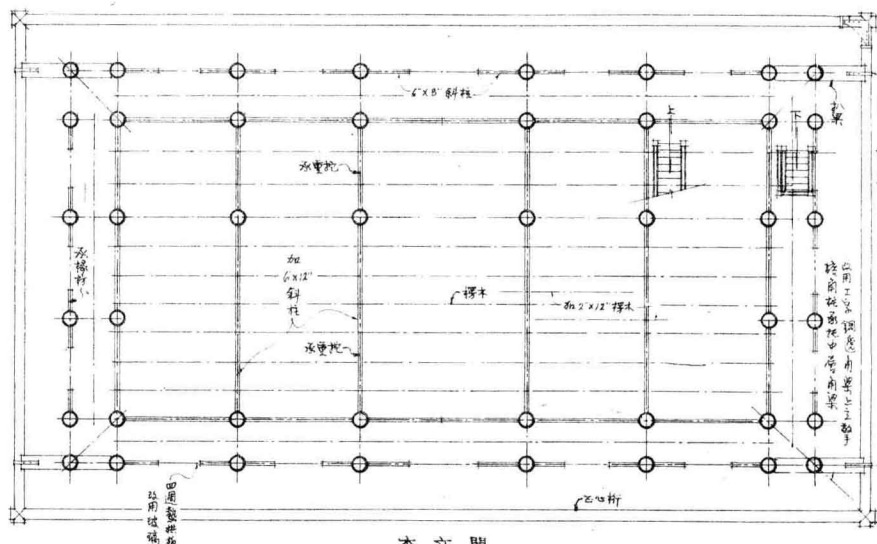


建築令与板竹之柱为免致  
但且能定常抄宜及者作端足及可也

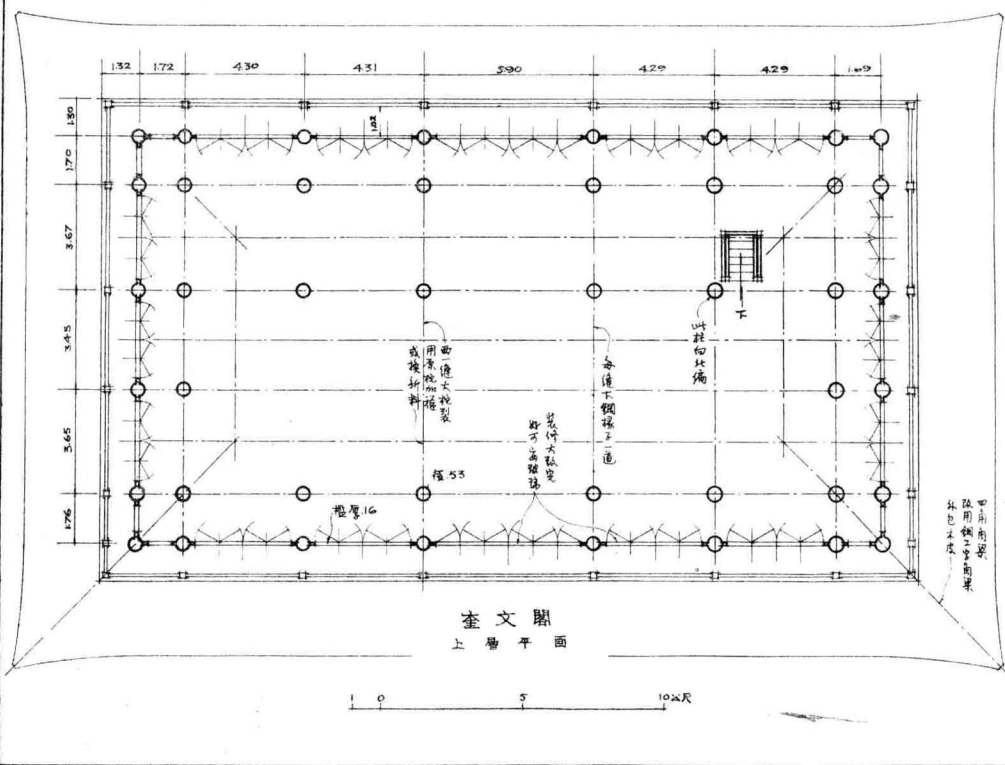
每层同层是定的一区安全区



下層平面



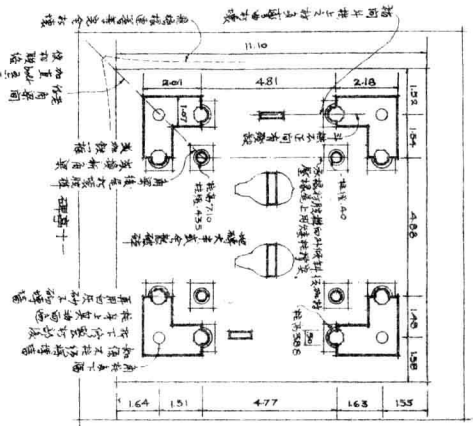
奎文閣  
中層平面



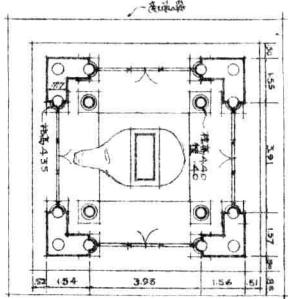
奎文閣  
上層平面



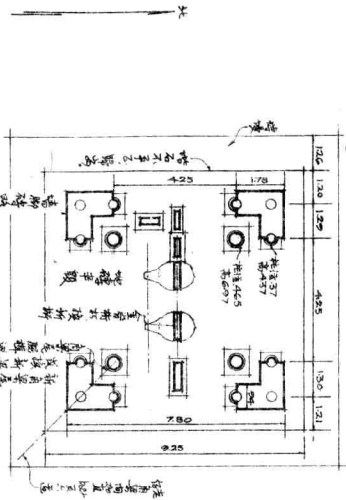




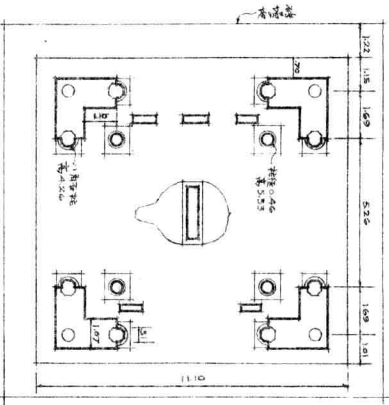
此碑亭全由地坑挖成，环境环视，当地群众在坑上反包，包上用石灰填缝，包底用石板铺成，包底用石板铺成，包底用石板铺成。



此碑亭全由地坑挖成，环境环视，当地群众在坑上反包，包上用石灰填缝，包底用石板铺成，包底用石板铺成，包底用石板铺成。



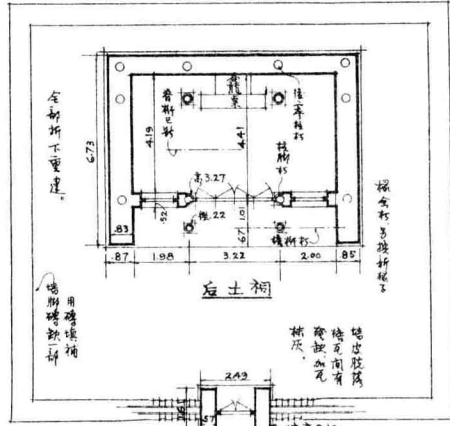
碑亭平面



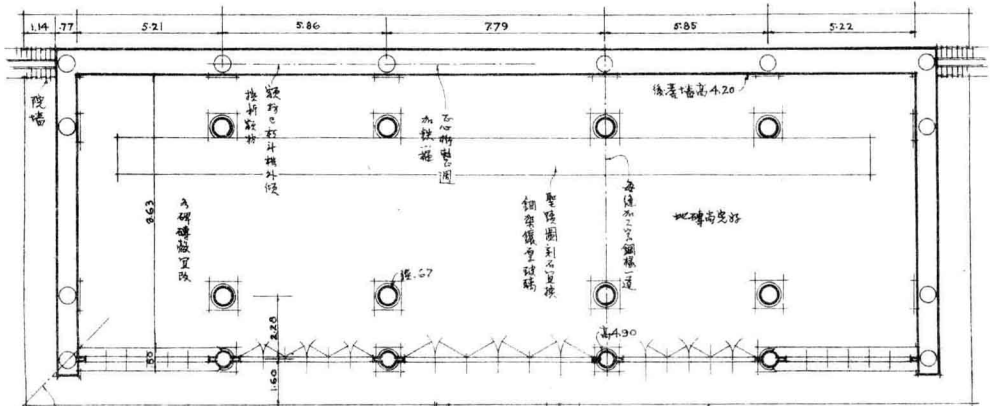




北



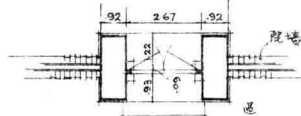
后土祠  
遺木已重疊工板



角梁在磚粉料  
台梁與梁間加鋪塊以結之



聖蹟殿



聖蹟殿院門

台基均1:10

前庭折在東面  
柱在東面  
重由圍牆破壞加尾折斷

1 0 2 公尺



