

星球  
1979



军民两用

# 中国汽车司机地图册

(华北、东北部地区)



北京 天津 河北 山西 内蒙古  
山东 河南 辽宁 吉林 黑龙江

星球地图出版社

# 图 例

## 省区交通图

	首 都		香港特别行政区
	省级行政中心、外国首都		地 区 界
	地级、县级行政中心		河、湖
	乡镇、村		时令河、湖
	单复线铁路及车站		运河、水渠
	窄轨及专用铁路		航海线及海里数
	高速公路、高等级公路		记号水库坝、瀑布
	国家级公路、公路编号、里程及截点		长 城
	省级(有、无路面)公路		桥梁、立交桥
	县级以下(有、无路面)公路		隘口、山峰
	国 界		机场、港口
	未定国界		旅游景点
	省 界		边贸口岸

## 城 市 图

	街 区		火车、飞机、轮船售票处
	外阜车辆过境路线		联合售票处
	城市进出口		体 育 场
	高速公路汽车服务区		宾馆、饭店
	公园绿地		商店、医院
	政府驻地		学校、影剧院
	停 车 场		邮电局、银行
	加 油 站		庙宇、塔
	长途汽车站		古迹、古墓
	汽车修理厂		亭、旅游景点
	汽车交易市场		革命历史纪念地
	交通管理部门		其 它





# 中国公路

国道

国家确定的10.6万公里，构成主骨架。国道4位数字表示，第一位数字表示第一类，第二、第三位表示第二类，第四位表示第三类。1.以北京为国道第一位数为101-112，长约南北纵向；国道第一位数为201-299，长约东西横向；国道第一位数为301-399，长约南北纵向。注：22



## 全国主要高速、一级公路

(建成)

路名 长度(公里)

沈大公路(沈阳至大连)	375	泰安至曲阜公路	69
京津塘公路(北京经天津至塘沽)	142	郑州至新乡公路	66
沪嘉公路(上海至嘉定)	16	成都至德阳公路	79
西临公路(西安至临潼)	24	哈尔滨至阿城公路	38
京石公路(北京至石家庄)	279	蚌埠至埭沟公路	23
济青公路(济南至青岛)	330	福州至马尾公路	19
烟青公路(烟台至青岛)	184	黄城至左口公路	20
贵黄公路(贵阳至黄果树)	137	郑州至开封公路	81
西铜公路(西安至铜川)	101		
莘庄至松江公路	20		



# 识

国道网络按类别，国道共分为放射状长、编号为2、共27为3.7万公里一位数为130，长约已撤销。

## 全国主要高速、一级公路

路名	长度(公里)
沪宁公路(上海至南京)	274
杭甬公路(杭州至宁波)	145
佛山至开平公路	80
长沙至湘潭公路	57
海南岛东环岛公路(琼山至三亚)	269
郑州至洛阳公路	114
宜昌至黄石公路	279
环胶州湾公路(青岛至薛家岛)	84
郑州至新郑公路	48
沈丹公路(沈阳至本溪)	89
石太公路(石家庄至太原)	46
深汕公路(深圳至汕头)	286
西宝公路(西安至宝鸡)	146
成渝公路(成都至重庆)	340
宁合公路(南京至合肥)	133
福厦公路(福州至厦门)	81
宁连公路(南京至连云港)	325
宁通公路(南京至南通)	219
长永公路(长沙至永安镇)	25
沪杭公路(上海至杭州)	213



# 主要城市间公路里程表

(单位:公里)

北京	北京																		
天津	118	天津																	
锦州	483	470	锦州																
沈阳	717	704	234	沈阳															
长春	1032	1019	549	315	长春														
哈尔滨	1392	1379	909	675	360	哈尔滨													
齐齐哈尔	1739	1726	1256	1022	707	347	齐齐哈尔												
牡丹江	1582	1569	1099	865	550	344	691	牡丹江											
吉林	1142	1129	659	425	110	250	597	440	吉林										
丹东	965	952	482	285	600	930	1277	1048	680	丹东									
大连	903	890	420	419	734	1094	1441	1284	844	323	大连								
济南	457	347	817	1051	1366	1726	2073	1916	1476	1299	1237	济南							
青岛	832	722	1192	1426	1741	2101	2448	2291	1851	1674	1612	375	青岛						
徐州	787	677	1147	1381	1696	2056	2403	2246	1806	1629	1567	330	424	徐州					
合肥	1106	996	1466	1700	2015	2375	2722	2565	2125	1948	1886	649	743	319	合肥				
南京	1141	1031	1501	1735	2050	2410	2757	2600	2160	1983	1921	684	657	354	162	南京			
上海	1490	1380	1850	2084	2399	2759	3106	2949	2509	2332	2270	1033	1006	703	511	349	上海		
杭州	1493	1383	1853	2087	2402	2762	3109	2952	2512	2335	2273	1036	1009	822	514	352	213	杭州	
南昌	1609	1499	1969	2203	2518	2878	3225	3068	2628	2451	2389	1152	1246	706	503	665	837	624	南昌
福州	2257	2147	2617	2851	3166	3526	3873	3716	3276	3099	3037	1800	1773	1491	1172	1116	1107	894	725
石家庄	279	333	767	996	1311	1671	2018	1861	1421	1244	1182	314	689	635	954	989	1338	1341	1406
郑州	722	734	1204	1438	1753	2113	2460	2303	1863	1686	1624	434	809	392	649	746	1095	1098	963
武汉	1253	1193	1663	1897	2212	2572	2919	2762	2322	2145	2083	893	1151	727	512	674	919	875	432
长沙	1645	1585	2055	2289	2604	2964	3311	3154	2714	2537	2475	1285	1543	1119	904	1066	1223	1010	405
株洲	1686	1626	2096	2330	2645	3005	3352	3195	2755	2578	2516	1326	1584	1160	867	1029	1182	969	364
广州	2478	2374	2844	3078	3393	3753	4100	3943	3503	3326	3264	2027	2121	1697	1378	1540	1653	1440	875
深圳	2639	2535	3005	3239	3554	3914	4261	4104	3664	3487	3425	2188	2282	1858	1539	1701	1814	1512	1036
柳州	2399	2339	2809	3043	3358	3718	4055	3908	3468	3291	3229	2038	2297	1873	1603	1765	1937	1724	1100
南宁	2657	2697	3067	3301	3616	3976	4323	4166	3726	3549	3487	2297	2555	2131	1861	2023	2195	1982	1358
桂林	2190	2130	2600	2834	3149	3509	3856	3699	3259	3082	3020	1830	2088	1664	1394	1556	1728	1515	891
西安	1224	1276	1707	1941	2256	2616	2963	2806	2366	2189	2127	976	1351	934	987	1149	1498	1501	1298
兰州	1782	1837	2265	2499	1814	3122	3276	3364	2924	2747	2685	1667	2042	1625	1678	1840	2189	2192	1989
西宁	2006	2061	2489	2723	3038	3346	3500	3588	3148	2971	2909	1891	2266	1849	1902	2064	2413	2416	2213
乌鲁木齐	3820	3875	4303	4537	4852	5160	5314	5402	4962	4785	4723	3705	4080	3663	3716	3878	4227	4230	4027
拉萨	3896	3951	4379	4613	4928	5236	5390	5478	5038	4861	4799	3781	4156	3739	3792	3954	4303	4306	4074
成都	2161	2213	2644	2878	3193	3553	3900	3743	3303	3176	3064	1913	2788	1871	2004	2166	2411	2367	1924
重庆	2136	2188	2619	2853	3168	3528	3875	3718	3278	3101	3039	1888	2263	1846	1743	1905	2150	2106	1760
贵阳	2618	2630	3100	3334	3649	4009	4356	4199	3759	3582	3520	2270	2528	2104	1806	1968	2121	1908	1303
昆明	3228	3280	3711	3945	4260	4620	4967	4810	4370	4193	4131	2907	3165	2741	2471	2633	2786	2573	1968
太原	503	557	986	1220	1535	1895	2242	2085	1645	1468	1406	538	913	859	1144	1213	1562	1565	1458
呼和浩特	578	696	1061	1295	1610	1918	2072	2160	1700	1543	1481	1035	1410	1365	1684	1719	2068	2071	2047
银川	1253	1371	1736	1970	2285	2593	2747	2835	2375	2218	2156	1433	1808	1598	1667	1829	2178	2181	1978
二连浩特	710	828	999	1201	1236	1526	1569	1786	1346	1455	1459	1167	1542	1497	1816	1851	2200	2203	2395

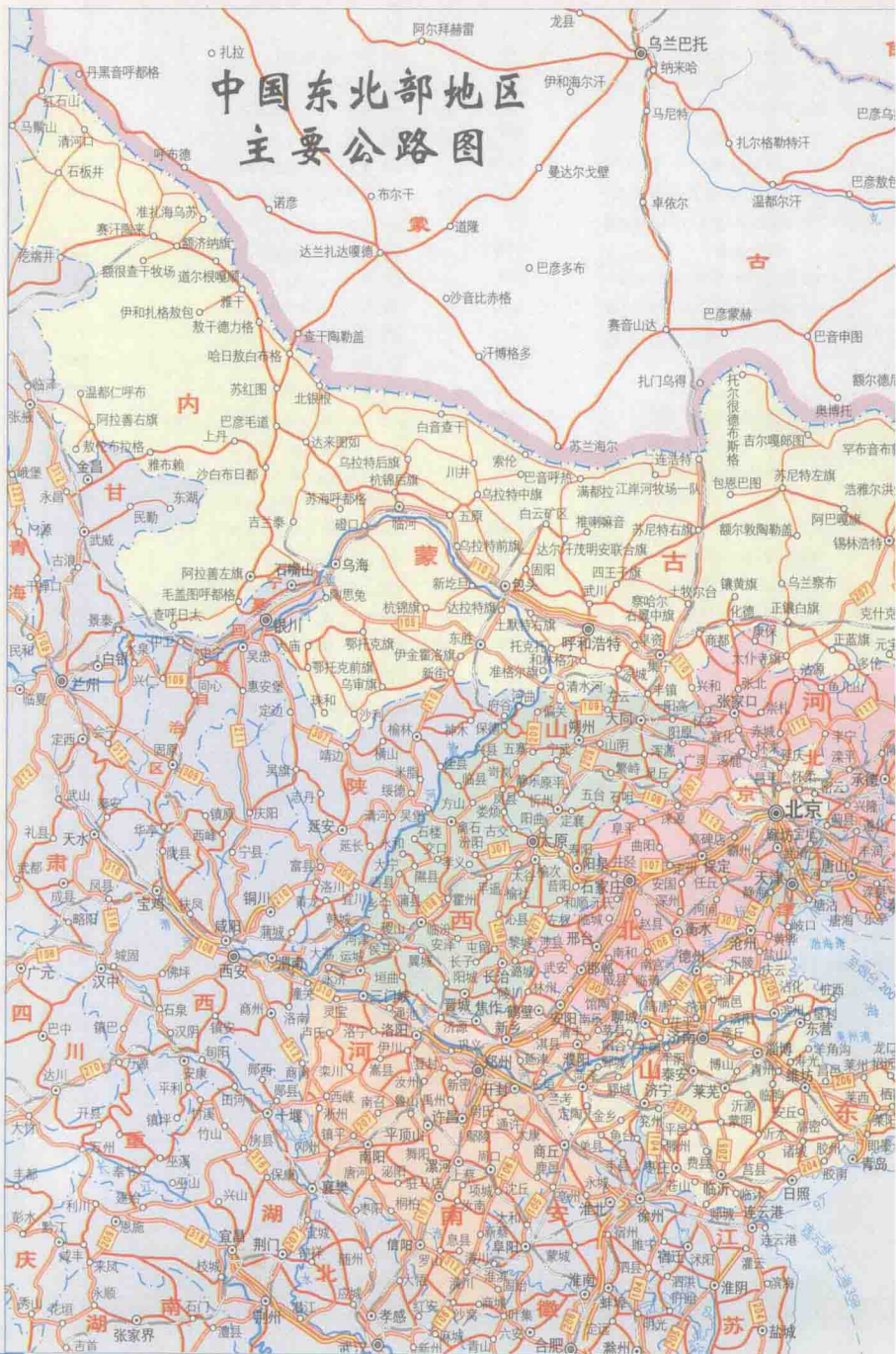
## 国道编号及长度

- 101 北京-承德-沈阳
- 102 北京-山海关-沈阳-长春-哈尔滨
- 103 北京-天津-塘沽
- 104 北京-济南-南京-福州
- 105 北京-南昌-广州-珠海
- 106 北京-兰考-黄冈-广州
- 107 北京-郑州-武汉-广州-深圳
- 108 北京-太原-西安-成都-昆明
- 109 北京-银川-兰州-西宁-拉萨
- 110 北京-呼和浩特-银川
- 111 北京-通辽-乌兰浩特-加格达奇
- 112 北京环线:宣化-唐山-天津-涿源

公里)	701	鹤岗-牡丹江-大连	1745	225	海口-三亚(西)	427
379	202	黑河-哈尔滨-吉林-沈阳-大连	1710	227	西宁-张掖	338
1249	203	明水-松原-沈阳	641	301	拉萨河-拉萨-澜沧江	1487
149	204	烟台-连云港-上海	984	302	珲春-吉林-长春-乌兰浩特	952
2338	205	山海关-淄博-南京-黄山-深圳	2984	303	垦安-四平-通辽-锡林浩特	1224
2644	206	烟台-徐州-合肥-景德镇-汕头	2341	304	丹东-通辽-霍林郭勒	770
2489	207	锡林浩特-张家口-襄樊-常德		305	庄河-营口-敦化-巴林左旗	664
2426		一梧州-海安	3582	306	汉中-克什克腾旗	664
3346	208	二连浩特-集宁-太原-长治	509	307	新村-石家庄-太原-银川	1272
3325	209	呼和浩特-三门峡-柳州-北海	3269	308	青岛-济南-石家庄	343
1176	210	包头-西安-重庆-贵阳-南宁	2973	309	荣城-济南-宜川-兰州	2212
1794	211	银川-西安	604	310	连云港-徐州-郑州-西安-天水	1308
378	212	兰州-广元-重庆	1253	311	徐州-许昌-西峡	728
	213	兰州-成都-昆明-景洪	2853	312	上海-南京-合肥-西安-兰州	
	214	西宁-昌都-景洪-尚勇	2965		一乌鲁木齐-伊宁	4722
	215	红柳园-敦煌-格尔木	655	314	乌鲁木齐-喀什-红其拉甫	1715
	216	阿勒泰-乌鲁木齐-巴伦台	1014	315	西宁-若羌-莎车-喀什	2913
	217	阿勒泰-奎屯-库车	1006	316	福州-南昌-武汉-兰州	2426
	218	伊宁-库尔勒-若羌	1072	317	成都-昌都-那曲	1973
	219	叶城-喀什(狮泉河)-拉依	2193	318	上海-武汉-成都-拉萨-聂拉木	5161
	220	滨州-济南-郑州	570	319	厦门-长沙-重庆-成都	2924
	221	哈尔滨-富锦-同江	560	320	上海-南昌-昆明-晚町-瑞丽	3625
家庄	222	哈尔滨-伊春	322	321	广州-桂林-贵阳-成都	2012
43 郑州	223	海口-三亚(东)	320	322	衡阳-桂林-南宁-凭祥-友谊关	970
74 531 武汉	224	海口-三亚(中)	296	323	瑞金-韶关-柳州-临沧	2330
366 923 392 长沙				324	福州-广州-南宁-昆明	2340
107 964 433 41 株洲				325	广州-湛江-南宁	789
99 1756 1225 833 793 广州				326	秀山-毕节-个旧-河口	1201
360 1917 1386 994 954 161 深圳				327	菏泽-济宁-连云港	391
120 1677 1146 754 736 700 861 柳州				328	南京-扬州-南通	197
378 1935 1404 1012 994 729 890 258 南宁				329	杭州-宁波-沈家门	296
911 1468 937 545 527 672 833 209 467 桂林				330	温州-寿昌	307
45 542 866 1200 1241 2033 2194 2082 2073 2147 西安						
504 1233 1557 1891 1932 2724 2885 2448 2439 2563 691 兰州						
728 1457 1781 2115 2156 2948 3109 2672 2663 2787 915 224 西宁						
542 3271 3595 3929 3970 4762 4923 4486 4477 4601 2729 2038 1874 乌鲁木齐						
618 3347 3642 3902 3895 4030 4192 3560 3302 3730 2805 2114 1890 2650 拉萨						
882 1479 1492 1752 1793 2200 2361 1500 1491 1615 937 1084 1308 3122 2150 成都						
857 1454 1231 1355 1396 1870 2031 1170 1161 1285 912 1278 1502 3316 2547 397 重庆						
339 1896 1377 957 939 1359 1520 659 650 774 1423 1789 2013 3827 2956 841 511 贵阳						
949 2546 2014 1622 1604 1706 1867 1235 977 1444 2004 2178 2402 4216 2325 1094 1092 714 昆明						
724 495 1026 1418 1459 2251 2412 2172 2430 1963 721 1280 1504 3318 3808 1658 1632 2144 2725 太原						
313 1084 1615 2007 2048 2840 3001 2761 3019 2552 1152 1204 1428 3242 4239 2089 2064 2575 3156 589 呼和浩特						
119 1206 1546 1880 1921 2713 2874 2762 2753 2827 680 529 753 2567 2643 1613 1592 2103 2684 895 675 银川						
989 1437 1963 2355 2396 3188 3349 3109 3367 2900 1568 1620 1844 3658 3734 2505 2480 2991 3572 1005 416 1091 二连浩特						



# 中国东北部地区 主要公路图





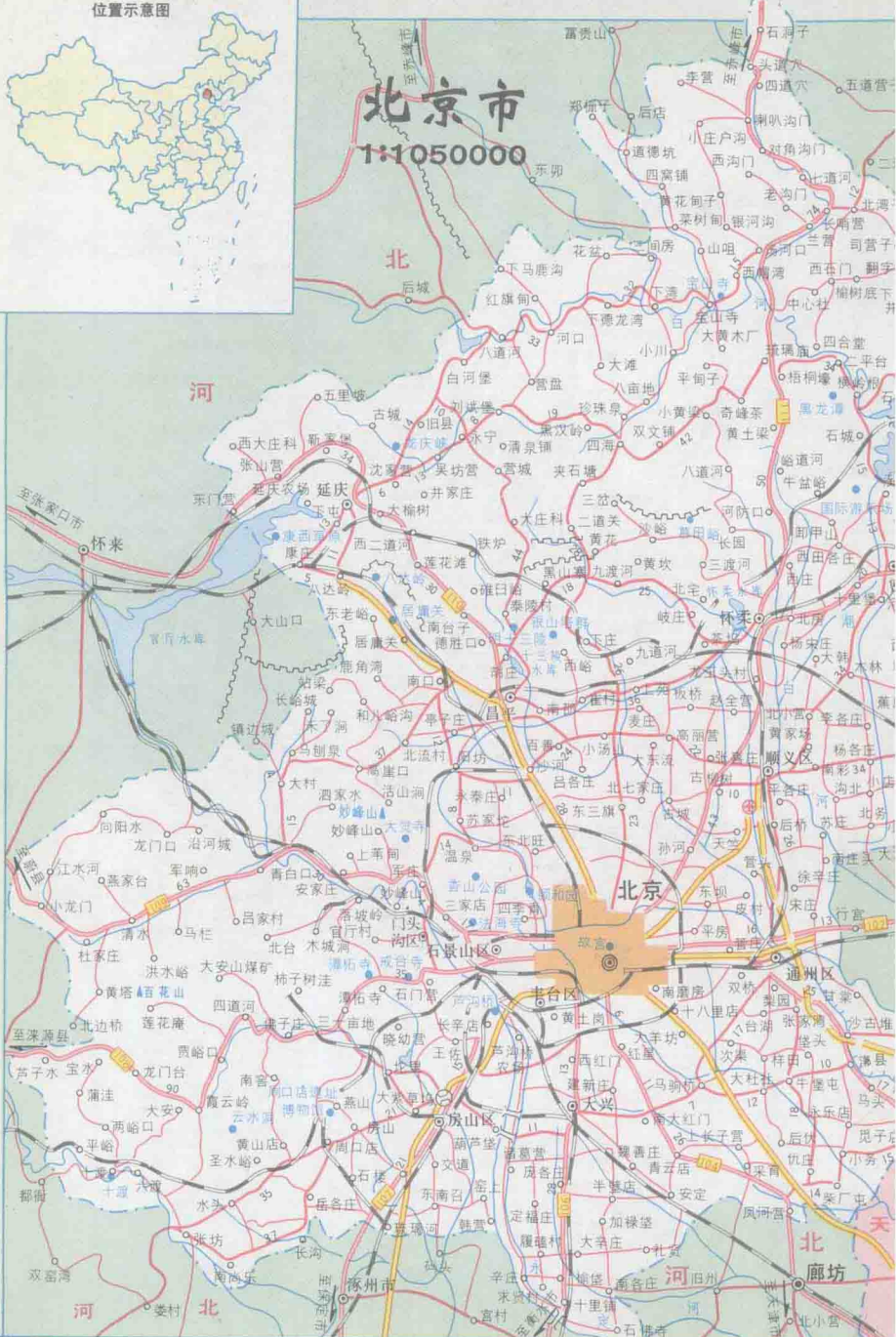


位置示意图



# 北京市

1:1050000



## 北京简介

北京市简称京。是中华人民共和国首都，全国政治、经济、交通、科学文化和对外交往的中心。位于东经115°25'—117°30'，北纬39°27'—41°04'，地处华北平原北端。面积约16800平方千米。1996年末，人口约1259万，主要有汉、回、满、蒙古等民族。辖12区、6县。最高峰东灵山海拔2303米。年平均气温11.7℃，最冷一月-7~-4℃，最热七月25~27℃之间。全年平均降水量640毫米，其中约75%集中在夏季。

北京是世界著名的古都和一流的现代国际大都市，现已基本形成了由铁路、公路、航空和管道组成的综合运输体系。

公路：按国道和国道主干线、市道和县道三个层次发展，布局保留放射线加环线路的格局。以城区和三环路为中心，向四周辐射。到各乡、镇、村均已通公路。晴、雨通车里程100%。公路网总里程约11811千米。其中，国道873千米，含(高速公路约113千米)，市道1383千米，县级以下公路约9555千米。上等级公路11327千米，等外公路484千米。公路桥梁2082座，市区道路2786千米，立交桥79座。

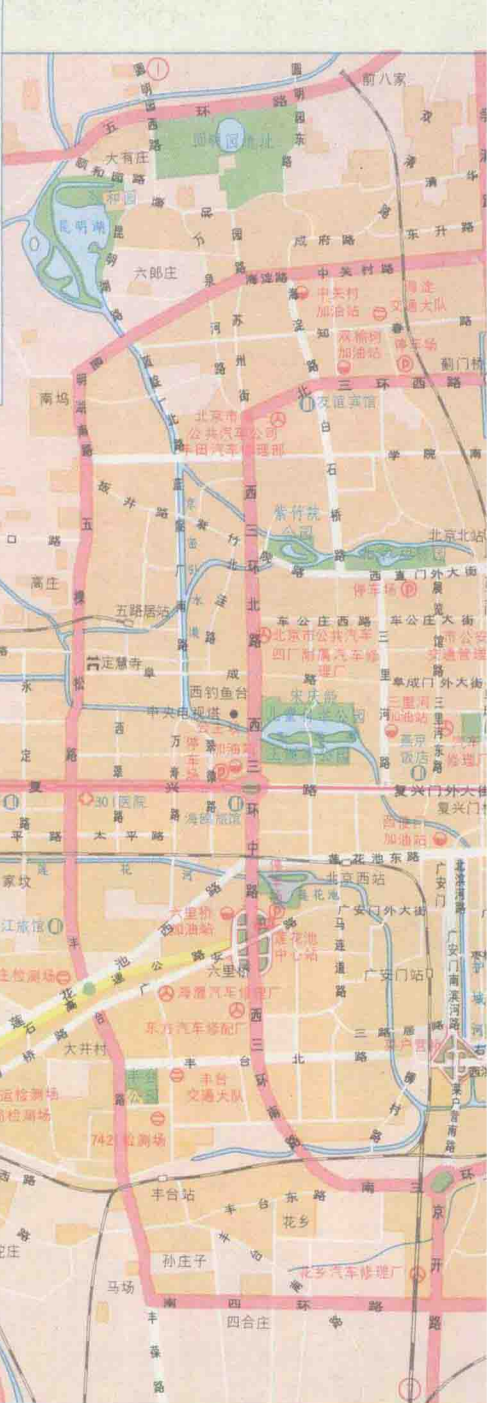
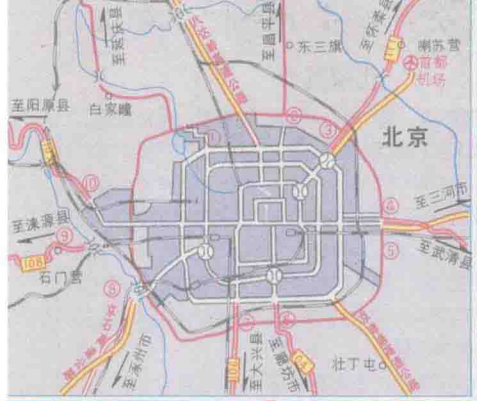


主要公路里程表

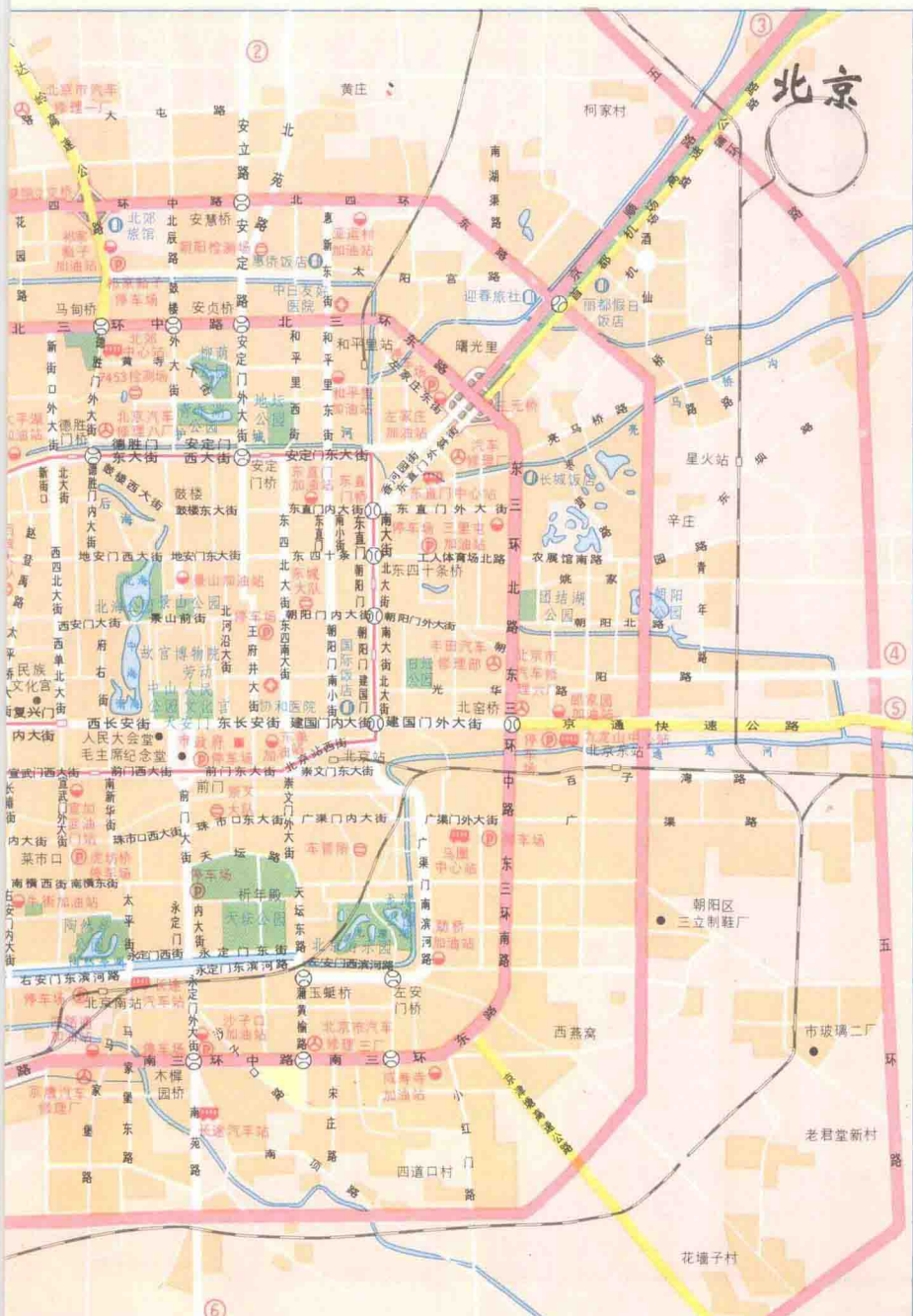
单位：千米

公路名称	大哑口		大哑口		大哑口		大哑口		大哑口	
	清水	军响	开塔口	安家庄	黄土台	下苇制	担礼	军庄	单城门	东直门
清水	11	26	16	35	6	5	5	28	28	125
军响	19	30	16	35	15	11	10	33	33	109
开塔口	46	62	16	35	41	20	16	38	38	109
安家庄	55	70	25	44	25	11	25	43	43	88
黄土台	61	76	15	31	25	11	15	21	21	109
下苇制	66	82	11	20	25	11	15	21	21	109
担礼	71	86	16	25	25	11	15	21	21	109
军庄	76	92	16	25	25	11	15	21	21	109
单城门	104	119	16	25	25	11	15	21	21	109
东直门	125	116	105	102	83	58	52	42	16	东直门
孙河桥	109	100	89	85	66	41	36	26	16	孙河桥
富各庄	88	74	63	60	41	16	10	10	10	富各庄
北房	73	64	53	49	30	5	5	5	5	北房
梨园庄	68	59	48	44	25	19	12	12	12	梨园庄
荆子峪	42	34	22	19	19	11	11	11	11	荆子峪
太阳屯	23	15	3	3	3	3	3	3	3	太阳屯
松树峪	20	12	12	12	12	12	12	12	12	松树峪
黄土梁	9	9	9	9	9	9	9	9	9	黄土梁
吉北口	22	22	22	22	22	22	22	22	22	吉北口
堂上	17	17	17	17	17	17	17	17	17	堂上
芦子水	20	37	59	71	65	78	89	93	113	芦子水
市界	7	27	44	66	78	92	104	116	120	市界





# 北京



# 天津市

1:940000

## 天津简介

天津市简称津。位于东经116°42'~118°03'，北纬38°34'~40°15'，地处华北平原东北部。东临渤海，素称北京的门户。面积约11919平方千米，其中市区面积330平方千米。海岸线长约150多千米。1996年末，人口约948万，主要有汉、回、朝鲜、满、蒙古等民族。辖13区、5县。是我国北方海陆交通枢纽，重要工业基地，又是北京的出海口。最冷一月-6~-4℃，最热七月25~27℃。港口冬季结冰约80多天。

天津有雄厚的工业基础，丰富的自然资源，是我国主要盐产地之一。大港区和渤海湾有丰富的石油和天然气资源，是著名的工商业大都市和港口城市。天津是连接东北、华北、华东的交通运输枢纽，港口、机场、铁路、公路设施齐全，其中铁路和公路是主要运输方式。

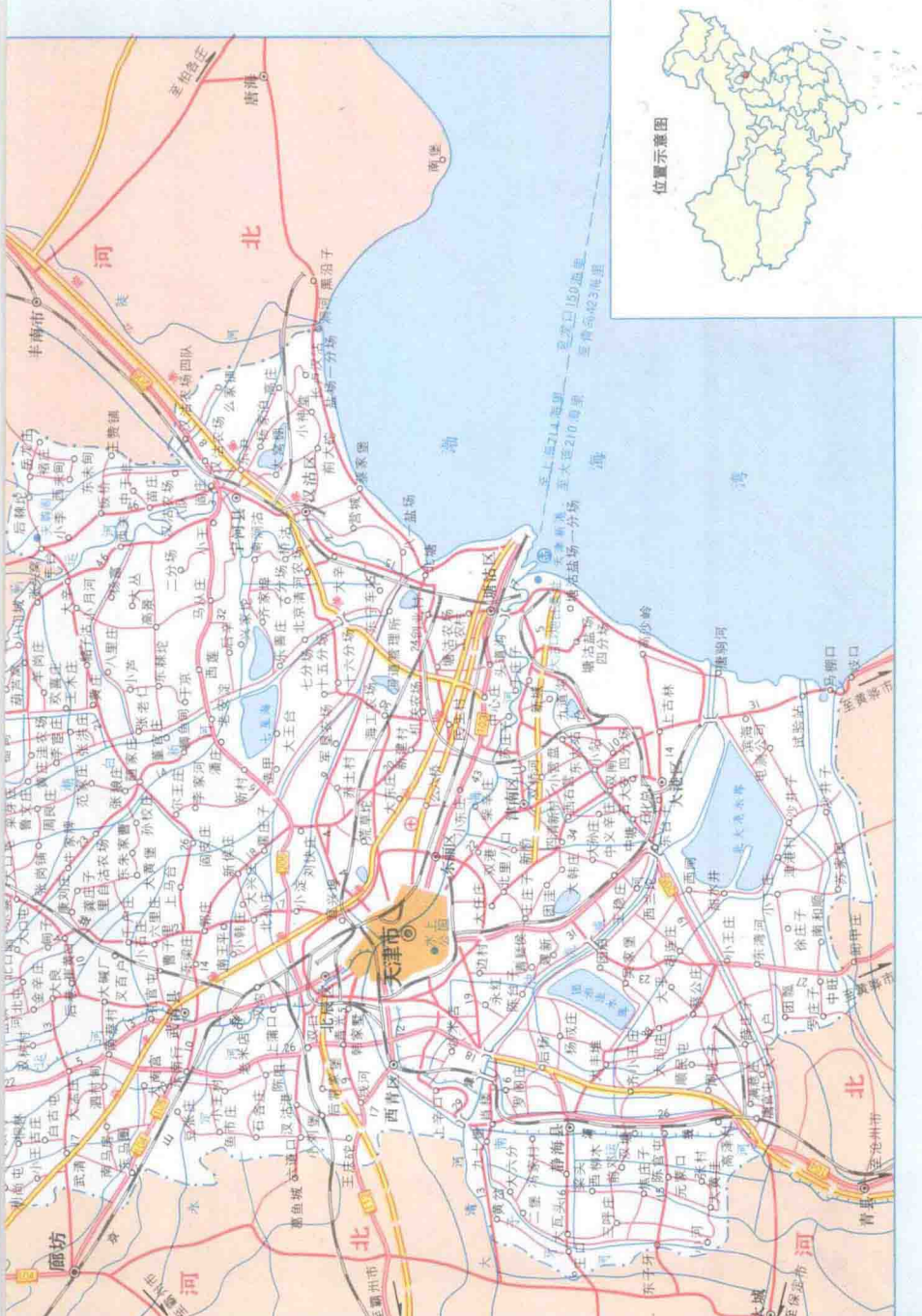
公路：全市现已形成“一带、二环、三纵、四横”的干线网骨架，境内的国道主干线及其支线全部建成，通车里程约4243千米。其中高速公路和国道共540千米，省道约1243千米，县级以上公路约2460千米。上等级公路4106千米，等外公路约1104千米。晴、雨通车公路3817千米，全市各乡、村都通达公路。桥梁113座，其中立交桥16座。

津	37	51	49	56	78	93	60	57	75	85	112	75	79	68	18	45	70	100	133	60	34	47
汉	59	93	85	88	110	125	92	89	107	117	144	107	32	21	65	92	87	131	150	39	13	13
宁	76	85	83	95	113	132	99	96	114	124	151	114	45	34	52	79	74	118	137	26	11	11
丰	110	145	152	176	189	166	154	171	181	207	171	179	168	122	89	63	19	111	111	111	111	111
副	114	91	126	133	157	170	137	135	152	162	188	152	166	149	108	69	44	108	108	108	108	108
崔	45	22	57	64	86	101	68	66	83	93	119	83	91	80	34	34	34	34	34	34	34	34
苏	21	51	37	41	62	77	44	41	59	69	96	59	67	45	45	45	45	45	45	45	45	45
北	48	78	64	67	90	104	71	68	86	60	97	86	59	45	45	45	45	45	45	45	45	45
葛	38	68	66	67	82	102	69	43	49	59	86	25	25	25	25	25	25	25	25	25	25	25
津	75	105	103	94	112	131	98	55	37	27	27	27	27	27	27	27	27	27	27	27	27	27
大	48	78	76	67	89	104	71	28	10	10	10	10	10	10	10	10	10	10	10	10	10	10
小	20	50	48	39	61	76	43	18	18	18	18	18	18	18	18	18	18	18	18	18	18	18
白	23	53	34	22	28	43	15	15	15	15	15	15	15	15	15	15	15	15	15	15	15	15
小	41	71	39	29	29	29	29	29	29	29	29	29	29	29	29	29	29	29	29	29	29	29
静	41	71	39	29	29	29	29	29	29	29	29	29	29	29	29	29	29	29	29	29	29	29
静	41	71	39	29	29	29	29	29	29	29	29	29	29	29	29	29	29	29	29	29	29	29
青	16	29	29	29	29	29	29	29	29	29	29	29	29	29	29	29	29	29	29	29	29	29
武	30	30	30	30	30	30	30	30	30	30	30	30	30	30	30	30	30	30	30	30	30	30
天	30	30	30	30	30	30	30	30	30	30	30	30	30	30	30	30	30	30	30	30	30	30

## 里程表

天津	0	10	20	30	40	50	60	70	80	90	100	110	120	130	140	150	160	170	180	190	200	210	220	230	240	250	260	270	280	290	300	310	320	330	340	350	360	370	380	390	400	410	420	430	440	450	460	470	480	490	500	510	520	530	540	550	560	570	580	590	600	610	620	630	640	650	660	670	680	690	700	710	720	730	740	750	760	770	780	790	800	810	820	830	840	850	860	870	880	890	900	910	920	930	940	950	960	970	980	990	1000									
北京	10	0	10	20	30	40	50	60	70	80	90	100	110	120	130	140	150	160	170	180	190	200	210	220	230	240	250	260	270	280	290	300	310	320	330	340	350	360	370	380	390	400	410	420	430	440	450	460	470	480	490	500	510	520	530	540	550	560	570	580	590	600	610	620	630	640	650	660	670	680	690	700	710	720	730	740	750	760	770	780	790	800	810	820	830	840	850	860	870	880	890	900	910	920	930	940	950	960	970	980	990	1000								
保定	20	10	0	10	20	30	40	50	60	70	80	90	100	110	120	130	140	150	160	170	180	190	200	210	220	230	240	250	260	270	280	290	300	310	320	330	340	350	360	370	380	390	400	410	420	430	440	450	460	470	480	490	500	510	520	530	540	550	560	570	580	590	600	610	620	630	640	650	660	670	680	690	700	710	720	730	740	750	760	770	780	790	800	810	820	830	840	850	860	870	880	890	900	910	920	930	940	950	960	970	980	990	1000							
石家庄	30	20	10	0	10	20	30	40	50	60	70	80	90	100	110	120	130	140	150	160	170	180	190	200	210	220	230	240	250	260	270	280	290	300	310	320	330	340	350	360	370	380	390	400	410	420	430	440	450	460	470	480	490	500	510	520	530	540	550	560	570	580	590	600	610	620	630	640	650	660	670	680	690	700	710	720	730	740	750	760	770	780	790	800	810	820	830	840	850	860	870	880	890	900	910	920	930	940	950	960	970	980	990	1000						
唐山	40	30	20	10	0	10	20	30	40	50	60	70	80	90	100	110	120	130	140	150	160	170	180	190	200	210	220	230	240	250	260	270	280	290	300	310	320	330	340	350	360	370	380	390	400	410	420	430	440	450	460	470	480	490	500	510	520	530	540	550	560	570	580	590	600	610	620	630	640	650	660	670	680	690	700	710	720	730	740	750	760	770	780	790	800	810	820	830	840	850	860	870	880	890	900	910	920	930	940	950	960	970	980	990	1000					
秦皇岛	50	40	30	20	10	0	10	20	30	40	50	60	70	80	90	100	110	120	130	140	150	160	170	180	190	200	210	220	230	240	250	260	270	280	290	300	310	320	330	340	350	360	370	380	390	400	410	420	430	440	450	460	470	480	490	500	510	520	530	540	550	560	570	580	590	600	610	620	630	640	650	660	670	680	690	700	710	720	730	740	750	760	770	780	790	800	810	820	830	840	850	860	870	880	890	900	910	920	930	940	950	960	970	980	990	1000				
承德	60	50	40	30	20	10	0	10	20	30	40	50	60	70	80	90	100	110	120	130	140	150	160	170	180	190	200	210	220	230	240	250	260	270	280	290	300	310	320	330	340	350	360	370	380	390	400	410	420	430	440	450	460	470	480	490	500	510	520	530	540	550	560	570	580	590	600	610	620	630	640	650	660	670	680	690	700	710	720	730	740	750	760	770	780	790	800	810	820	830	840	850	860	870	880	890	900	910	920	930	940	950	960	970	980	990	1000			
沈阳	70	60	50	40	30	20	10	0	10	20	30	40	50	60	70	80	90	100	110	120	130	140	150	160	170	180	190	200	210	220	230	240	250	260	270	280	290	300	310	320	330	340	350	360	370	380	390	400	410	420	430	440	450	460	470	480	490	500	510	520	530	540	550	560	570	580	590	600	610	620	630	640	650	660	670	680	690	700	710	720	730	740	750	760	770	780	790	800	810	820	830	840	850	860	870	880	890	900	910	920	930	940	950	960	970	980	990	1000		
长春	80	70	60	50	40	30	20	10	0	10	20	30	40	50	60	70	80	90	100	110	120	130	140	150	160	170	180	190	200	210	220	230	240	250	260	270	280	290	300	310	320	330	340	350	360	370	380	390	400	410	420	430	440	450	460	470	480	490	500	510	520	530	540	550	560	570	580	590	600	610	620	630	640	650	660	670	680	690	700	710	720	730	740	750	760	770	780	790	800	810	820	830	840	850	860	870	880	890	900	910	920	930	940	950	960	970	980	990	1000	
哈尔滨	90	80	70	60	50	40	30	20	10	0	10	20	30	40	50	60	70	80	90	100	110	120	130	140	150	160	170	180	190	200	210	220	230	240	250	260	270	280	290	300	310	320	330	340	350	360	370	380	390	400	410	420	430	440	450	460	470	480	490	500	510	520	530	540	550	560	570	580	590	600	610	620	630	640	650	660	670	680	690	700	710	720	730	740	750	760	770	780	790	800	810	820	830	840	850	860	870	880	890	900	910	920	930	940	950	960	970	980	990	1000





位置示意图





