

褚遂良楷書

中國書藉出版社



褚遂良楷书

中国书籍出版社

一九九三年三月·北京

(京)新登字 008 号

责任编辑 章宏伟
封面设计 石 力

褚遂良楷书

中国书籍出版社出版

(北京西绒线胡同甲 7 号 邮政编码: 100031)

新华书店北京发行所发行

人民卫生出版社胶印厂印刷

* * *

开本: 787 × 1092 1/16 印张: 3.5 印数: 1—20000册

1993年 3月第 1版 1993年 3月第 1次印刷

ISBN 7—5068—0117—5/J·31

定价: 2.20元

前 言

褚遂良(596—658)。字登善，唐杭州钱塘（今浙江杭州）人。贞观中，历任谏议大夫、中书令等职，又任河南县公，人称褚河南。褚遂良工书，尤擅长隶、楷、行书。其书初学史陵、欧阳询、继学虞世南、终法二王，自创一格。与欧、虞、薛并称“初唐四大家”。

《孟法师碑》是褚遂良楷书中的代表作，从中可看到，有欧体的刚健险劲，还有虞书的典雅敦厚。二王的精神意趣，并在努力探索中逐渐形成了自己的风格。《善才寺碑》在唐楷书中，以其秀雅溶入骨子而不显轻浮的特点著称于世。学褚书若以此碑入手，将会有事半功倍之效。此贴也是书法爱好者欣赏、珍藏、临摹之佳本。

大唐河南府陽翟
縣善才寺文蕩律
師塔碑銘并序
范陽盧渙撰

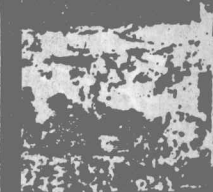
河南褚遂良書
昔者混元既闢生
法世始舟車莫用
言教不施愛憎之
心未生爭奪之源

道我慈氏大憐庶
品邪茲秘藏甘露
正法爰磬之石之
資身完手足竭其
負擔之用披地與

而考勝列龜謀而
定域或陟在巘或
降在原倘佯焉仿
倥焉而得於夏咸
之隅



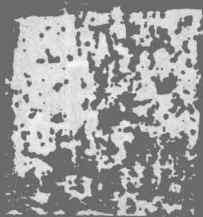
之觀其



背增巖前臨平野
居然曠望四時有
霜雨迤來直置孤
標千里與雲虹競
秀信安神之妙境

有塔之宏者焉
越神龍十一年
十月十七日己酉
奉迎律師全身寧
于茲塔寺主昔承

灌頂令為
則天偉之乃移法
服授以榮斑拜游
擊將軍非其好也
寺主道風肅遠



爵自高朱紱方
雅操難奪固讓朝
命願復緇衣
則天多之
勅授善才寺主并



特

賜內府絹壹百疋
雜綵三十段仍許
至寺大教法會以
免其業寺主常以
為徒弘願衣服卧

具甘極明昏溺
雖報如來之恩蕪
沒瑩園未盡師資
之禮於是撞鐘定
策糺面門恒沙衆

生威從頂受其有
位階十地身現四
生守遮制之科宮
墻莫測運慈悲並
行廣大難思者其

惟我律師乎俗姓
藥氏河南密人也
坐正見家合天仁
性清心自樂宴坐
窮年納莽而羣有