

后

极简

主义

1:1实景样板间

REAL SCENE MODEL HOUSE

《1:1实景样板间系列》编委会 编

系列



后

极简

主义

《1:1实景样板间系列》编委会 编

1:1 实景样板间系列

REAL SCENE

MODEL HOUSE



机械工业出版社
CHINA MACHINE PRESS

相对于一般样板间的书，本书有两大特点，一是涵盖了当前设计师和业主最为感兴趣的装修风格；二是每个案例均邀请设计师现身说法，分享对室内家居设计的理解和心得。因此本书无论对于专业的室内设计师，还是将要装修的业主，都有较强的参考价值。

图书在版编目（CIP）数据

1:1实景样板间系列·后极简主义 / 《1:1实景样板间系列》编委会编. — 北京：机械工业出版社，2012.11
ISBN 978-7-111-39641-3

I. ①1… II. ①1… III. ①住宅-室内装饰设计-图集 IV. ①TU241-64

中国版本图书馆CIP数据核字（2012）第210111号

机械工业出版社（北京市百万庄大街22号 邮政编码100037）

责任编辑：张大勇 吴靖

封面设计：骁毅文化

责任印制：乔宇

北京汇林印务有限公司印刷

2012年11月第1版第1次印刷

210mm×225mm·7印张·175千字

标准书号：ISBN 978-7-111-39641-3

定价：38.00元

凡购本书，如有缺页、倒页、脱页，由本社发行部调换

电话服务

网络服务

社服务中心：（010）88361066 教材网：<http://www.cmpedu.com>

销售一部：（010）68326294 机工官网：<http://www.cmpbook.com>

销售二部：（010）88379649 机工官博：<http://weibo.com/cmp1952>

读者购书热线：（010）88379203 封面无防伪标均为盗版



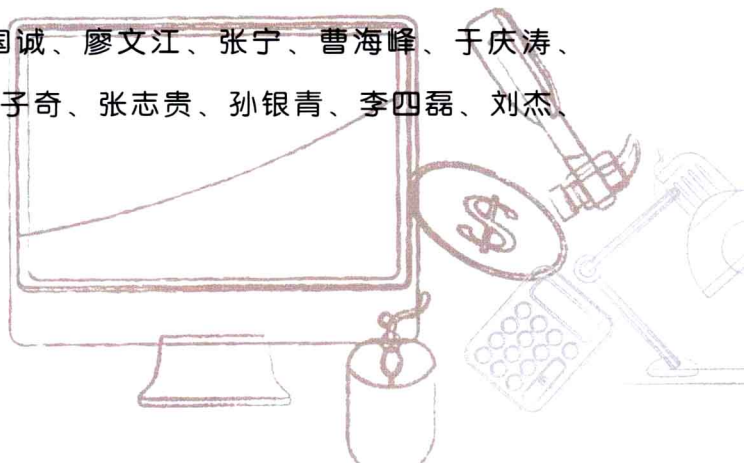
前言

FOREWORD

样板间是一个具有销售功能的理想空间，把设计师的设想、潜在业主的心理以及需求、市场定位、户型特点等通过精心整合，以专业的角度向业主展现未来的家居生活方式。这就决定了成功的样板间既要考虑居住的实用性，又要考虑设计的艺术性。本套丛书正是以此为出发点，精心收录了当代成功的样板间案例，每册案例均涵盖详细的户型档案、设计师评语、案例设计要点、设计百宝箱、材质应用和多角度的案例图片。本套丛书不仅提供了一个个完美的案例，更为主要的是，还提供了对家的理解。

本套丛书由理想·宅 Ideal Home 倾力打造，相对于一般样板间的书，有两大特点，一是涵盖了当前设计师和业主最为感兴趣的装修风格；二是每个案例均邀请设计师现身说法，分享对室内家居设计的理解和心得。因此本书无论对于专业的室内设计师，还是将要装修的业主，都有较强的参考价值。

参与本书编写的有：邓毅丰、王勇、桑文锦、李军歌、赵延辉、刘栋梁、田小霞、贾春琴、程波、黄肖、王国诚、廖文江、张宁、曹海峰、于庆涛、梁越、张志利、潘伟强、李小丽、李子奇、张志贵、孙银青、李四磊、刘杰、蔡志宏、马禾午、安平、肖冠军。

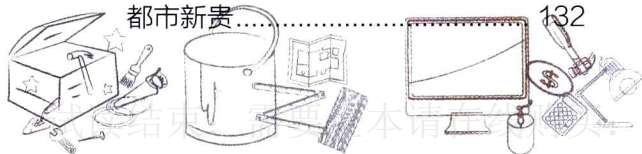
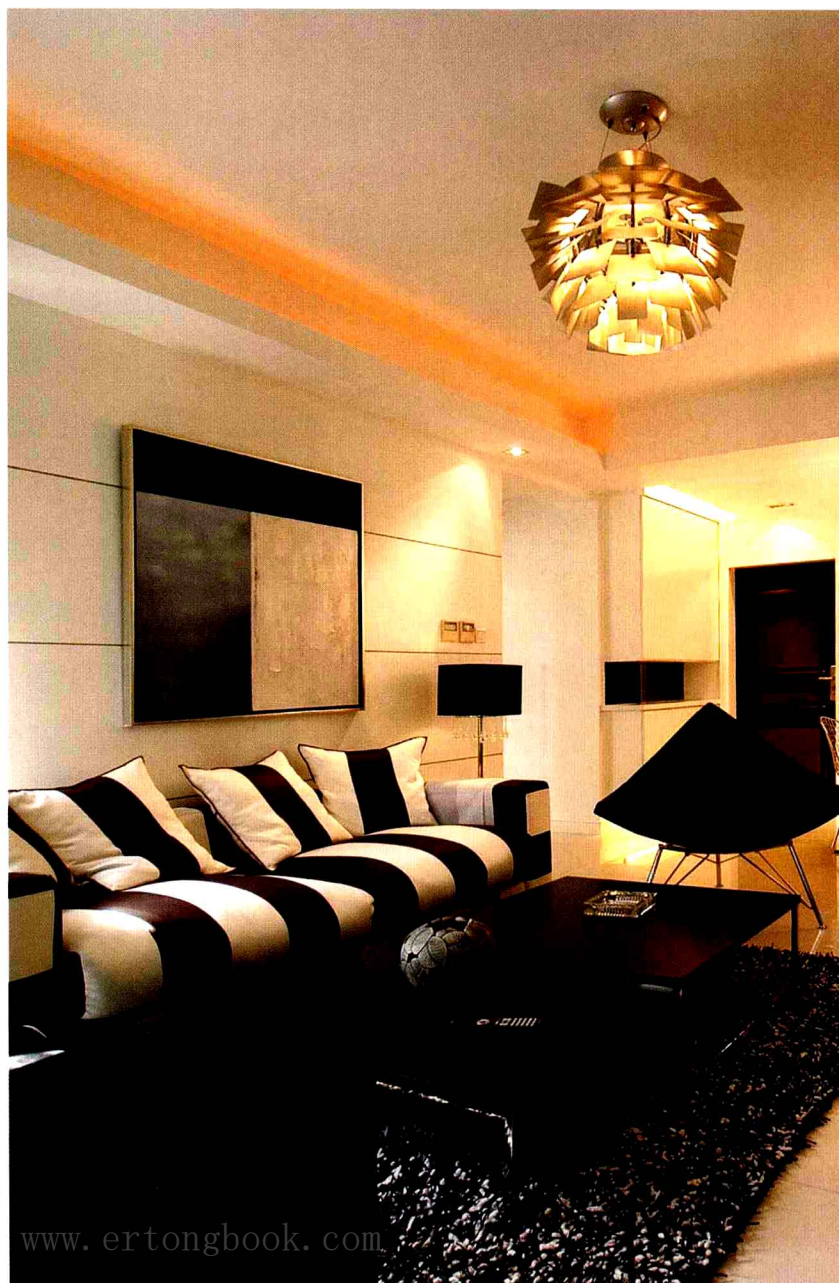


目录

CONTENTS

前言

暗香浮动.....	1
记忆的变形线.....	6
休闲小憩.....	14
淳色宅语.....	18
生活逸趣.....	23
纯美空间.....	27
简约至上.....	35
木质生活.....	39
光影空间.....	42
洗净铅华.....	49
酷玩部落.....	54
蝴蝶夫人.....	58
旋转的时光.....	65
低调奢华.....	71
托马的交响乐.....	80
低调的别墅生活.....	89
约克得白树林.....	94
水木·印.....	102
圆转如意.....	107
炫动空间.....	112
假日空间.....	119
时尚混搭.....	124
“不完美”雅皮族.....	128
都市新贵.....	132



暗香浮动

户型档案：

建筑面积：70m²

户型：二室一厅

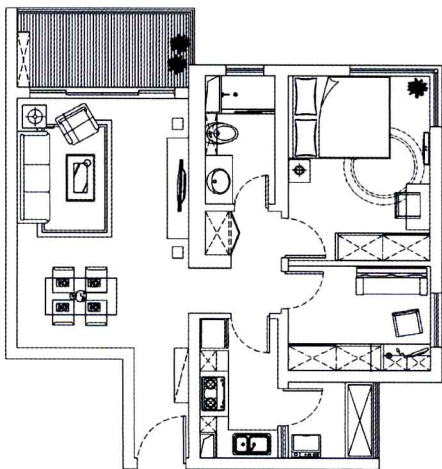
主要建材：壁纸、强化地板、烤漆玻璃、釉面砖等

设计师：宋建文（上海设计年代设计总监）

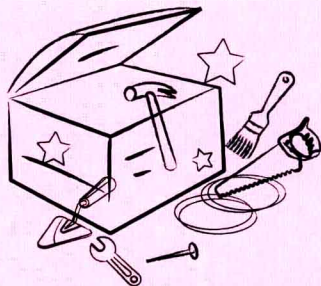
设计师

评语

本案定位为轻松自然的简约风格，因此决定用简单的线条及色调装饰每个空间，并确保各空间的功能性完整充分。经过精心选配装饰用材和一番细致的施工后，勾勒出了一个别致的居家空间，兼具样板间的视觉美感，又不失家的自然舒适。



※ 平面布置图

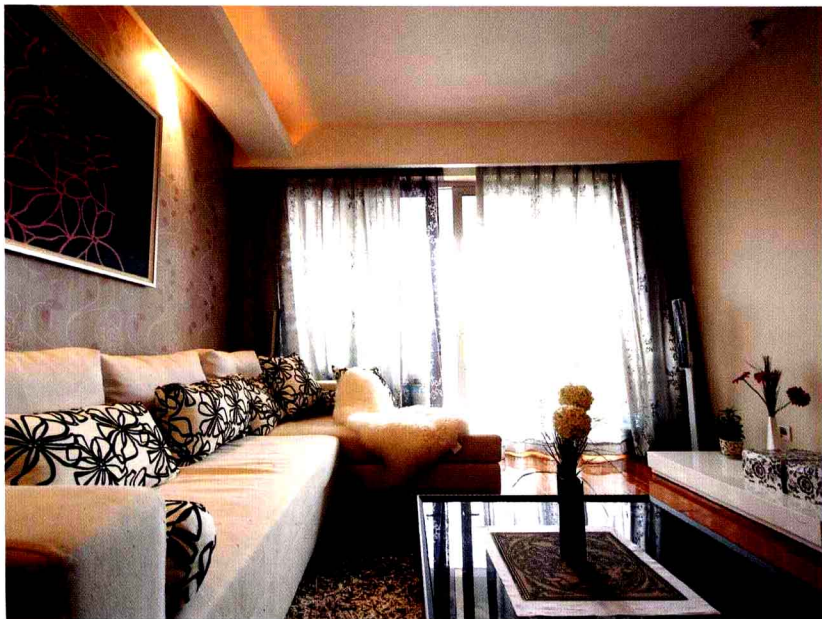
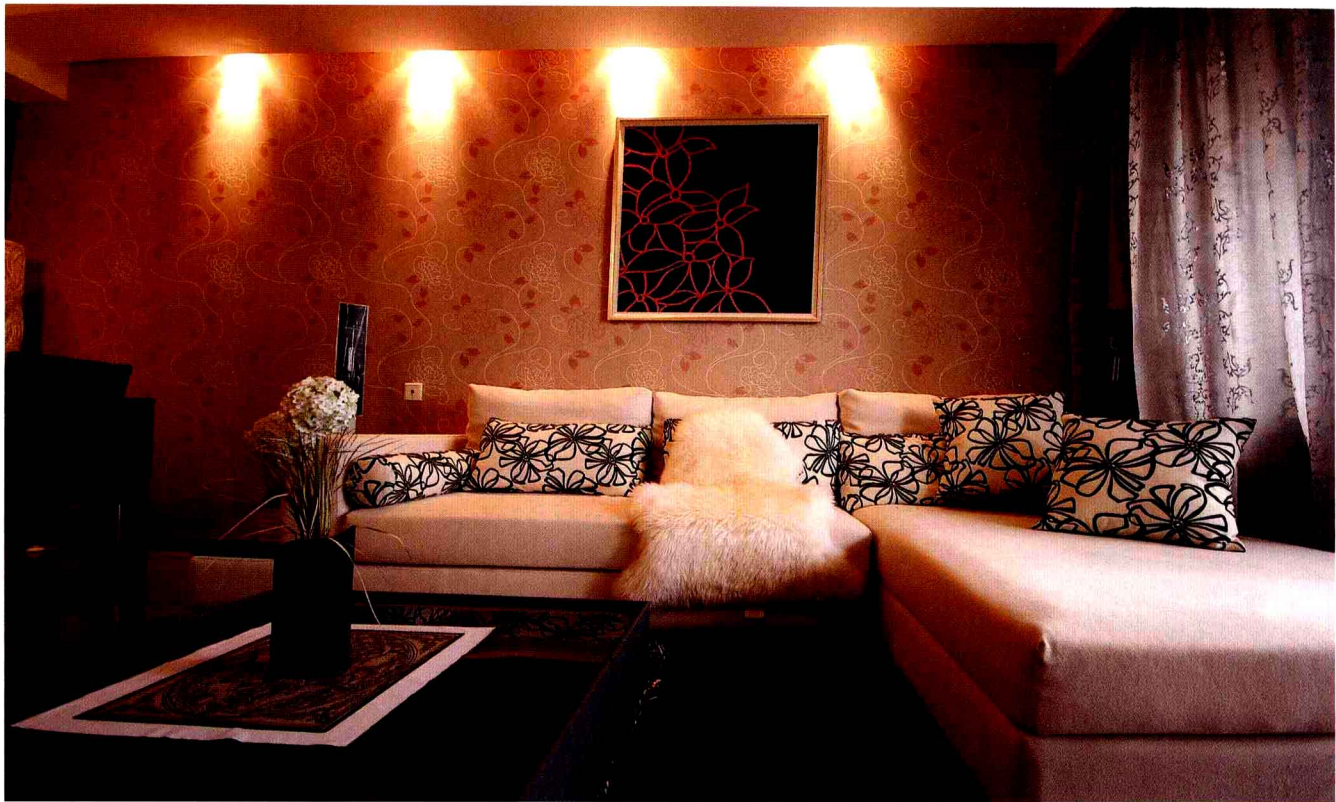


设计百宝箱

色彩打破单一感

色彩的运用使客厅和餐厅浑然天成。简单的布置，沙发，茶几，电视、餐桌满足了最基本的休闲娱乐需求。沙发墙上的装饰画，随意摆放的靠垫，都选择了大花图案，顿时打破了空间的单一感。





设计要点

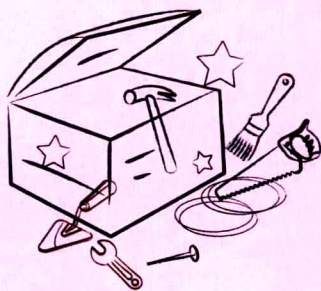
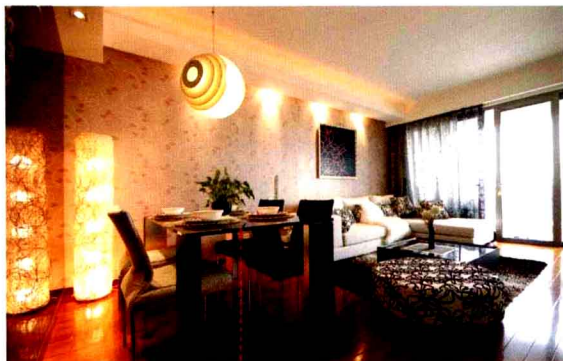
1

直线形家具

在家具产品的选择上，简约风格多采用简单明了的直线条设计和特殊的空间感设计，表达简洁干练的理念，同时融入几何曲线，表达现代、动感的个性化需求。简约不简单，越简约的东西反而越需要具备耐得住推敲的细节和质感。

“同类色”配饰设计

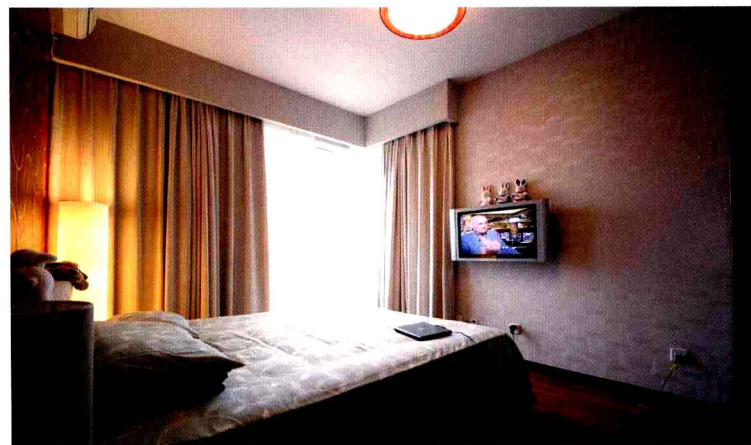
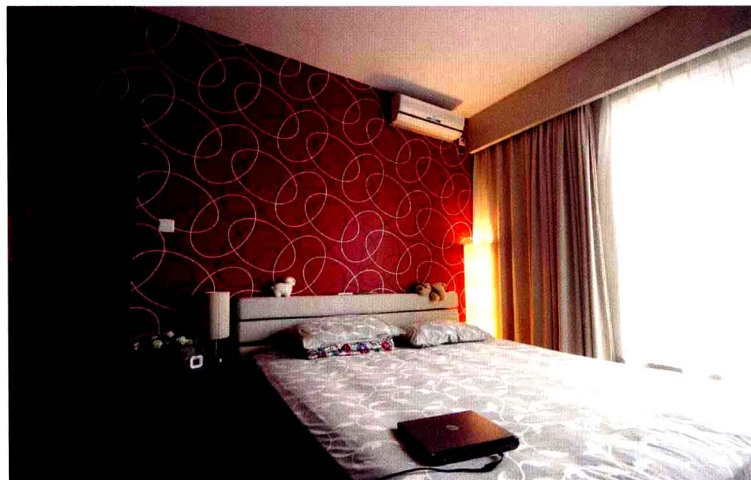
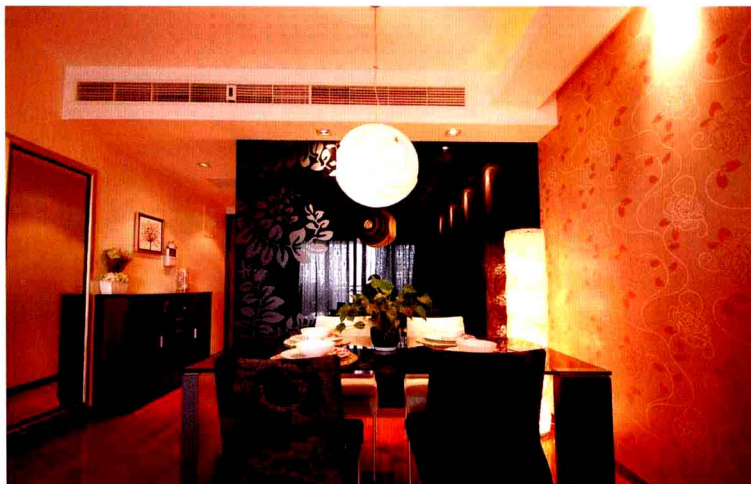
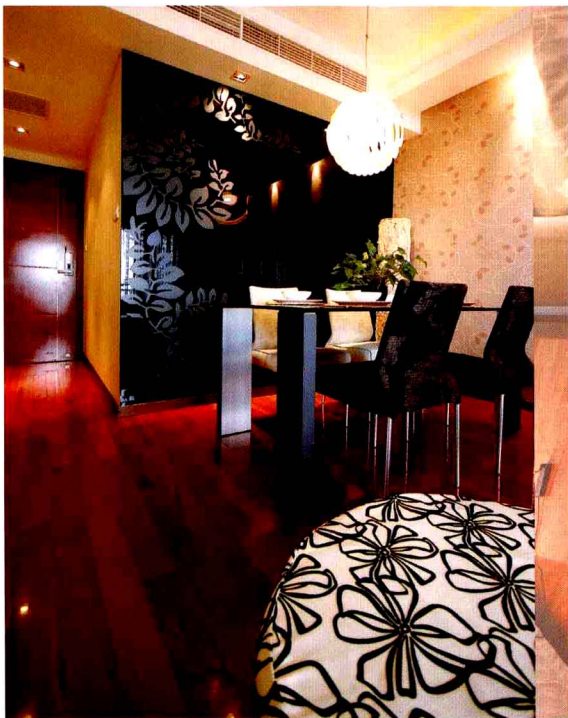
配饰选择要追求客厅色彩的变化，很大程度上依赖家具、布艺等配饰色彩来实现。客厅色彩要做到统一，在选择客厅家具、窗饰时，宜选择“同类色”。要是在整体暖色调中能融入些黑灰色调，会起到调和色彩的作用，使空间更显年轻、轻松。



黑白餐厅

客厅一侧设置了就餐空间，具有时尚感的黑白餐桌和座椅，充满了舒适的感觉，让整个餐厅空间散发着柔和的美感。没有过多的装饰，却为空间带来了艺术的气息。餐桌上的绿色植物，让这种安静的气氛立即变得活跃起来。





▲在卧室的角落里开辟出阅读区，虽然选用的家具线条简洁，不过其优雅的曲线与设计完美结合。另外，毛绒坐垫也为这个空间持续加温。

设计要点

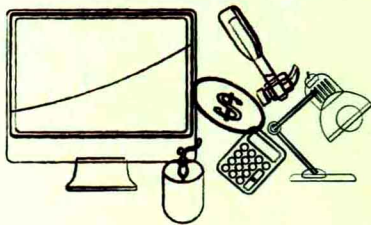
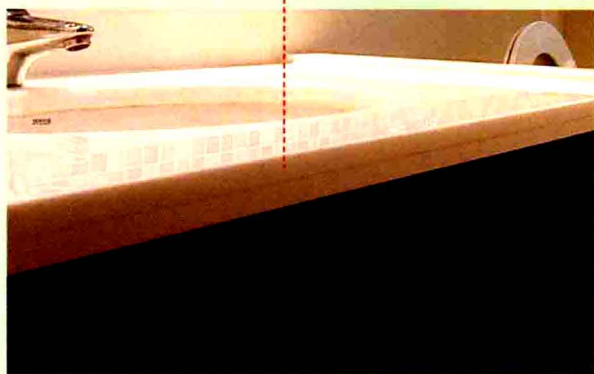
3

浅色瓷砖

浅色、白色等地砖、墙砖一直是喜欢简约的人的首选，这些瓷砖的纯净色调和极其显著的特点更加突出空间的洁净感。深木色不仅可以用作对比，实际上还能表达出设计的独特魅力——通过线条和色块打破空间的统一性。



这是一个节省空间并能高效利用的厨房，上下搭配的整体橱柜将餐具和厨房电器统统包罗进去，配合金属的收纳配件，虽没有装饰上的突出风格，但干净的环境使人感觉舒心。



灵活规划

时尚简洁卫浴

时尚简洁是此卫浴间的设计特点，让整个空间看起来整洁有序。盥洗区的面盆和台面采用一体化设计，下部的卫浴柜其简洁的造型，充分发挥了收纳作用，并且分为大小不同的隔间，更加利于分类收纳。

记忆的变形线

户型档案：

建筑面积：150m²

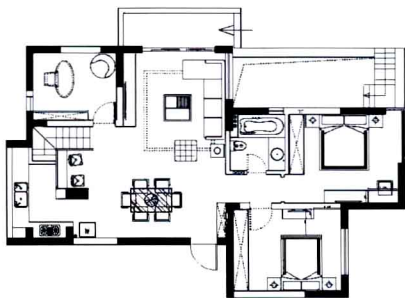
户型：复式

主要建材：木饰面板、通体砖、石膏板、涂料等

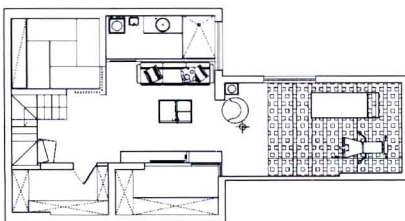
设计师：宋建文（上海设计年代设计总监）

设计师 评语

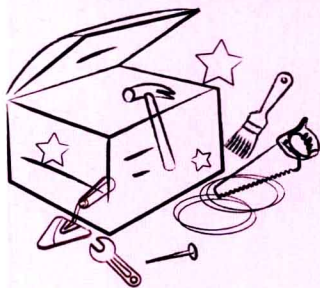
本套案例源于对自然的崇尚，把自然元素加以变化融合到室内空间，提升空间格调，让居者能感觉原来家也可以很“自然”。倡导健康快乐的生活方式，其实也是让设计多做创新。



※ 一层平面图



※ 负一层平面图



设计百宝箱

同色系变化

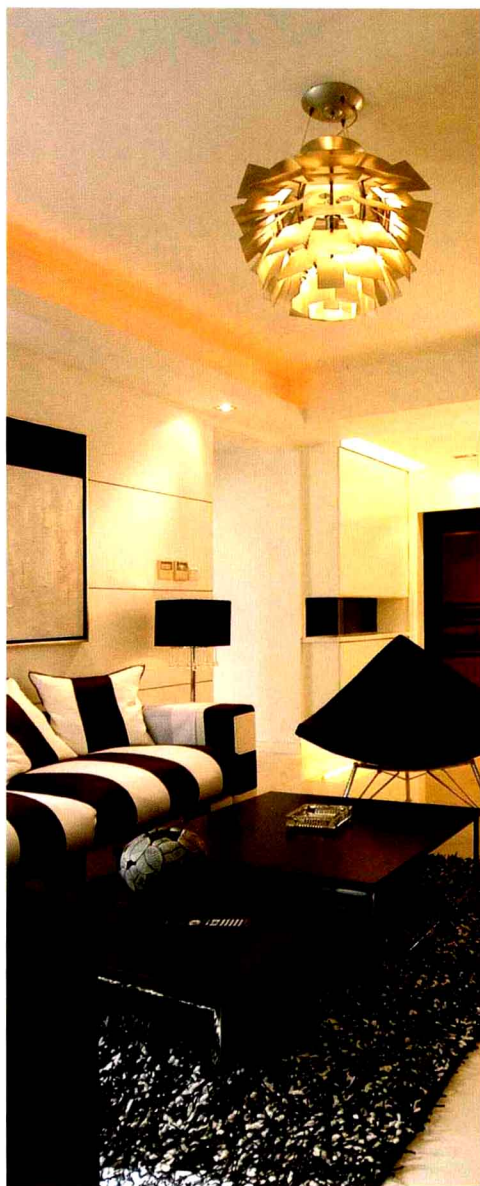
沙发区以灰白两色为基调，从沙发到地毯，再渐变到纯白色的墙面，通过同一色系不同色彩的变化来增加房间的时尚感。点缀其中的细微而别致的灯光设计，则是最简单易行的调色方法，将空间的活力整个调动了起来。



▲竖纹的沙发和弧形的落地灯，相互映衬，增加客厅的立体感。



▲用素雅的颜色做家居装修的主色调，简单的颜色，却能营造出豪华舒适的效果。再偶尔加上适当花哨的部分和简单的线条，豪华舒适之余又有一种简约的味道，同时也仿佛吹着一股典雅浪漫的欧洲风。

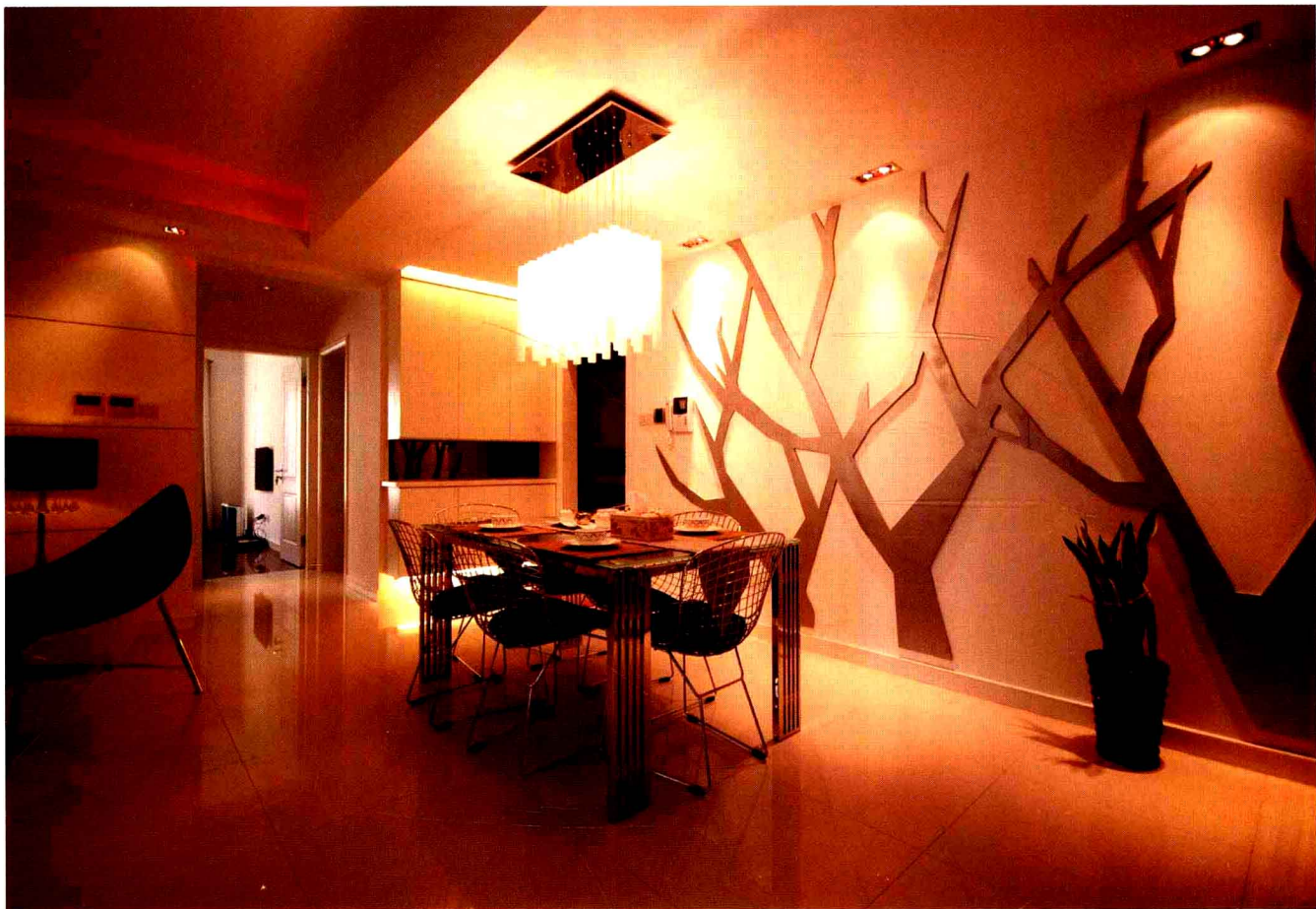


黑白灰简约

设计要点

1

在简约居室中，常以黑、白、灰为主色调，它们能搭配出简洁、干练和理性的感觉，特别深受知识分子和年轻人的喜爱。但值得注意的是，深浅颜色使用上的比例，大面积的深色会让人感到沉重，大面积的白色则会让人感觉苍白，不妨用灰色来过渡，它会让空间显得更为和谐。



▲ 树形图案的墙面设计，搭配造型现代简洁的餐桌椅，让空间在整体色系上统一，产生和谐优美的感觉。在素雅色调基底上，背景墙的树木图案如同神来之笔，使餐厅散发出悠扬的韵律感。



红色楼梯间

从视觉上来讲，本案中红色的楼梯间更符合整体家居环境，在白色的空间里，红色显得简洁，使人感觉很舒服，也能让人释放压力，营造出温馨舒适的效果。另外，红色也是百搭的，在时下家居流行“融合”的风潮中，红色与蓝、绿、灰、黑等颜色的搭配效果都非常出众。



色彩点睛

整体纯白色的空间略显单调，加入了色彩亮丽的楼梯墙面和素雅的布艺沙发后则打破了这种沉闷感。色彩不多，但却起到了点睛的作用，简约的风格将它们贯穿一起，清新的气息扑面而来。

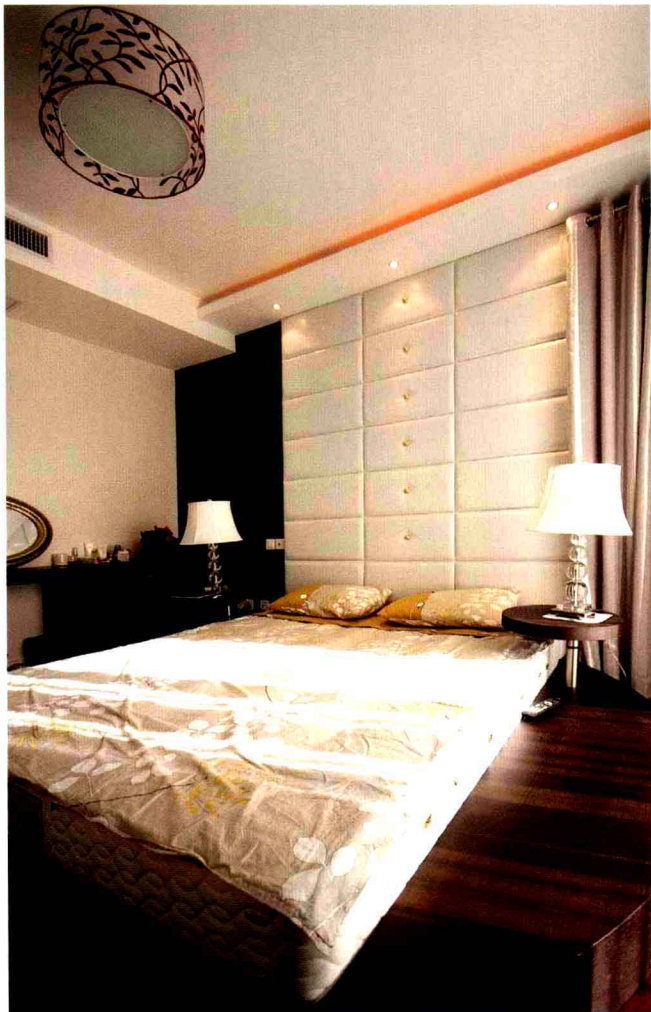


宁静卧室

简约卧室应该以宁静、和谐为主旋律，因此卧室颜色不宜多。对于阳光充足的卧室来说，可选用冷色调，这样能让人产生一种清新的感觉；对于光线不足的卧室，则可选用暖色，它们能补偿光线的不足，增添卧室的温馨感。



▲卧室里的布置不仅实用，红色的背景墙面搭配素雅的床品，经典的配色让整个空间倍感温馨。暖色系的家装充满了热闹和温暖的气氛，也让白色的空间显得有跳脱感。



▲卧室总体的色彩纯净，装饰却细腻流畅。原木色的地面搭配白色的床品，勾勒出简洁大气的居室氛围。墙面的白色软包提亮了原本平淡无奇的卧室，让房间充满了个性。

