

特大型私募机构职业操盘手培训教程

《中国证券职业操盘培训教程》系列丛书

道破 盘口天机

彩图版
(下册)

伍朝辉 著

创梦幻奇迹
造超级英豪

必将为你带来终生财富的工具书

39

廣東省出版集團
廣東人民出版社

F830.91

184

2

D00970539

募机构职业操盘手培训教程

《中国证券职业操盘培训教程》系列丛书

道破 盘口天机

彩图版

(下册)

伍朝辉 著

湖南科技大学图书馆



KD00970539

必将为你带来丰富的工具书



广东省出版集团
广东经济出版社

图书在版编目 (CIP) 数据

道破盘口天机：彩图版. 下册 / 伍朝辉著. —广州：广东经济出版社，2013. 1

（《中国证券职业操盘培训教程》系列丛书）

ISBN 978-7-5454-1861-3

I. ①道… II. ①伍… III. ①股票投资—基本知识
IV. ①F830.91

中国版本图书馆 CIP 数据核字 (2013) 第 010750 号

| | |
|------|--|
| 出版发行 | 广东经济出版社（广州市环市东路水荫路 11 号 11~12 楼） |
| 经销 | 全国新华书店 |
| 印刷 | 广州市岭美彩印有限公司 （广州市荔湾区芳村花地大道南，海南工商贸易区 A 幢） |
| 开本 | 787 毫米×1092 毫米 1/16 |
| 印张 | 15 2 插页 |
| 字数 | 173 000 字 |
| 版次 | 2013 年 1 月第 1 版 |
| 印次 | 2013 年 1 月第 1 次 |
| 印数 | 1~10 000 册 |
| 书号 | ISBN 978-7-5454-1861-3 |
| 定价 | 68.00 元 |

如发现印装质量问题，影响阅读，请与承印厂联系调换。

发行部地址：广州市环市东路水荫路 11 号 11 楼

电话：(020) 38306055 38306107 邮政编码：510075

邮购地址：广州市环市东路水荫路 11 号 11 楼

电话：(020) 37601950 营销网址：<http://www.gebook.com>

广东经济出版社新浪官方微博：<http://e.weibo.com/gebook>

广东经济出版社常年法律顾问：何剑桥律师

· 版权所有 翻印必究 ·

目 录

第一章 经典建仓定式解读 /1

第一节 经典建仓定式之试盘定式 /2

- 【道破盘口天机图谱】试盘定式 001 /4
- 【道破盘口天机图谱】试盘定式 002 /5
- 【道破盘口天机图谱】试盘定式 003 /6
- 【道破盘口天机图谱】试盘定式 004 /7
- 【道破盘口天机图谱】试盘定式 005 /8
- 【道破盘口天机图谱】试盘定式 006 /9
- 【道破盘口天机图谱】试盘定式 007 /10
- 【道破盘口天机图谱】试盘定式 008 /11
- 【道破盘口天机图谱】试盘定式 009 /12
- 【道破盘口天机图谱】试盘定式 010 /13
- 【道破盘口天机图谱】试盘定式 011 /14
- 【道破盘口天机图谱】试盘定式 012 /15
- 【道破盘口天机图谱】试盘定式 013 /16
- 【道破盘口天机图谱】试盘定式 014 /17

第二节 经典建仓定式之冲击波形 /18

- 【道破盘口天机图谱】冲击波形 001 /19

| | | |
|------------|-------------|------|
| 【道破盘口天机图谱】 | 冲击波形 002 | / 20 |
| 【道破盘口天机图谱】 | 冲击波形 003 | / 21 |
| 【道破盘口天机图谱】 | 冲击波形 004 | / 22 |
| 【道破盘口天机图谱】 | 冲击波形 005 | / 23 |
| 【道破盘口天机图谱】 | 冲击波形 006 | / 24 |
| 【道破盘口天机图谱】 | 冲击波形 007 | / 25 |
| 【道破盘口天机图谱】 | 冲击波形 008 | / 26 |
| 【道破盘口天机图谱】 | 冲击波形 009 | / 27 |
| 【道破盘口天机图谱】 | 冲击波形 010 | / 28 |
| 【道破盘口天机图谱】 | 冲击波形 011 | / 29 |
| 【道破盘口天机图谱】 | 冲击波形 012 | / 30 |
| 【道破盘口天机图谱】 | 冲击波形 013 | / 31 |
| 【道破盘口天机图谱】 | 冲击波形 014 | / 32 |
| 【道破盘口天机图谱】 | 冲击波形 015 | / 33 |
| 【道破盘口天机图谱】 | 冲击波形 016 | / 34 |
| 【道破盘口天机图谱】 | 冲击波形 017 | / 35 |
| 【道破盘口天机图谱】 | 冲击波形 018 | / 36 |
| 【道破盘口天机图谱】 | 冲击波形 019 | / 37 |
| 【道破盘口天机图谱】 | 冲击波形 020 | / 38 |
| 【道破盘口天机图谱】 | 冲击波形 021 | / 39 |
| 【道破盘口天机图谱】 | 冲击波形 022 | / 40 |
| 【道破盘口天机图谱】 | 冲击波形 023 | / 41 |
| 【道破盘口天机图谱】 | 冲击波形 024 | / 42 |
| 【道破盘口天机图谱】 | 冲击波形 025 | / 43 |
| 第三节 | 经典建仓定式之控盘定式 | / 44 |
| 【道破盘口天机图谱】 | 控盘定式 001 | / 45 |
| 【道破盘口天机图谱】 | 控盘定式 002 | / 46 |
| 【道破盘口天机图谱】 | 控盘定式 003 | / 47 |
| 【道破盘口天机图谱】 | 控盘定式 004 | / 48 |
| 【道破盘口天机图谱】 | 控盘定式 005 | / 49 |
| 【道破盘口天机图谱】 | 控盘定式 006 | / 50 |
| 【道破盘口天机图谱】 | 控盘定式 007 | / 51 |

- 【道破盘口天机图谱】控盘定式 008 / 52
- 【道破盘口天机图谱】控盘定式 009 / 53
- 【道破盘口天机图谱】控盘定式 010 / 54
- 【道破盘口天机图谱】控盘定式 011 / 55
- 【道破盘口天机图谱】控盘定式 012 / 56
- 【道破盘口天机图谱】控盘定式 013 / 57
- 【道破盘口天机图谱】控盘定式 014 / 58

第二章 经典拉升定式解读 / 59

第一节 经典拉升定式之攻击波形 / 61

- 【道破盘口天机图谱】攻击波形 001 / 62
- 【道破盘口天机图谱】攻击波形 002 / 63
- 【道破盘口天机图谱】攻击波形 003 / 64
- 【道破盘口天机图谱】攻击波形 004 / 65
- 【道破盘口天机图谱】攻击波形 005 / 66
- 【道破盘口天机图谱】攻击波形 006 / 67
- 【道破盘口天机图谱】攻击波形 007 / 68
- 【道破盘口天机图谱】攻击波形 008 / 69
- 【道破盘口天机图谱】攻击波形 009 / 70
- 【道破盘口天机图谱】攻击波形 010 / 71
- 【道破盘口天机图谱】攻击波形 011 / 72
- 【道破盘口天机图谱】攻击波形 012 / 73
- 【道破盘口天机图谱】攻击波形 013 / 74
- 【道破盘口天机图谱】攻击波形 014 / 75
- 【道破盘口天机图谱】攻击波形 015 / 76
- 【道破盘口天机图谱】攻击波形 016 / 77
- 【道破盘口天机图谱】攻击波形 017 / 78
- 【道破盘口天机图谱】攻击波形 018 / 79
- 【道破盘口天机图谱】攻击波形 019 / 80
- 【道破盘口天机图谱】攻击波形 020 / 81
- 【道破盘口天机图谱】攻击波形 021 / 82
- 【道破盘口天机图谱】攻击波形 022 / 83

| | |
|---------------------|------|
| 【道破盘口天机图谱】 攻击波形 023 | /84 |
| 【道破盘口天机图谱】 攻击波形 024 | /85 |
| 【道破盘口天机图谱】 攻击波形 025 | /86 |
| 【道破盘口天机图谱】 攻击波形 026 | /87 |
| 【道破盘口天机图谱】 攻击波形 027 | /88 |
| 【道破盘口天机图谱】 攻击波形 028 | /89 |
| 第二节 经典拉升定式之涨停波形 | /90 |
| 【道破盘口天机图谱】 涨停波形 001 | /91 |
| 【道破盘口天机图谱】 涨停波形 002 | /92 |
| 【道破盘口天机图谱】 涨停波形 003 | /93 |
| 【道破盘口天机图谱】 涨停波形 004 | /94 |
| 【道破盘口天机图谱】 涨停波形 005 | /95 |
| 【道破盘口天机图谱】 涨停波形 006 | /96 |
| 【道破盘口天机图谱】 涨停波形 007 | /97 |
| 【道破盘口天机图谱】 涨停波形 008 | /98 |
| 【道破盘口天机图谱】 涨停波形 009 | /99 |
| 【道破盘口天机图谱】 涨停波形 010 | /100 |
| 【道破盘口天机图谱】 涨停波形 011 | /101 |
| 【道破盘口天机图谱】 涨停波形 012 | /102 |
| 【道破盘口天机图谱】 涨停波形 013 | /103 |
| 【道破盘口天机图谱】 涨停波形 014 | /104 |
| 【道破盘口天机图谱】 涨停波形 015 | /105 |
| 【道破盘口天机图谱】 涨停波形 016 | /106 |
| 【道破盘口天机图谱】 涨停波形 017 | /107 |
| 【道破盘口天机图谱】 涨停波形 018 | /108 |
| 【道破盘口天机图谱】 涨停波形 019 | /109 |
| 【道破盘口天机图谱】 涨停波形 020 | /110 |
| 【道破盘口天机图谱】 涨停波形 021 | /111 |
| 【道破盘口天机图谱】 涨停波形 022 | /112 |
| 【道破盘口天机图谱】 涨停波形 023 | /113 |
| 【道破盘口天机图谱】 涨停波形 024 | /114 |
| 【道破盘口天机图谱】 涨停波形 025 | /115 |

【道破盘口天机图谱】 涨停波形 026 /116

【道破盘口天机图谱】 涨停波形 027 /117

【道破盘口天机图谱】 涨停波形 028 /118

第三节 经典拉升定式之回头波形 /119

【道破盘口天机图谱】 回头波形 001 /120

【道破盘口天机图谱】 回头波形 002 /121

【道破盘口天机图谱】 回头波形 003 /122

【道破盘口天机图谱】 回头波形 004 /123

【道破盘口天机图谱】 回头波形 005 /124

【道破盘口天机图谱】 回头波形 006 /125

【道破盘口天机图谱】 回头波形 007 /126

【道破盘口天机图谱】 回头波形 008 /127

【道破盘口天机图谱】 回头波形 009 /128

【道破盘口天机图谱】 回头波形 010 /129

【道破盘口天机图谱】 回头波形 011 /130

【道破盘口天机图谱】 回头波形 012 /131

【道破盘口天机图谱】 回头波形 013 /132

【道破盘口天机图谱】 回头波形 014 /133

第四节 经典拉升定式之震仓波形 /134

【道破盘口天机图谱】 震仓波形 001 /135

【道破盘口天机图谱】 震仓波形 002 /136

【道破盘口天机图谱】 震仓波形 003 /137

【道破盘口天机图谱】 震仓波形 004 /138

【道破盘口天机图谱】 震仓波形 005 /139

【道破盘口天机图谱】 震仓波形 006 /140

【道破盘口天机图谱】 震仓波形 007 /141

【道破盘口天机图谱】 震仓波形 008 /142

【道破盘口天机图谱】 震仓波形 009 /143

【道破盘口天机图谱】 震仓波形 010 /144

【道破盘口天机图谱】 震仓波形 011 /145

【道破盘口天机图谱】 震仓波形 012 /146

【道破盘口天机图谱】 震仓波形 013 /147

- 【道破盘口天机图谱】震仓波形 014 /148
- 【道破盘口天机图谱】震仓波形 015 /149
- 【道破盘口天机图谱】震仓波形 016 /150
- 【道破盘口天机图谱】震仓波形 017 /151
- 【道破盘口天机图谱】震仓波形 018 /152

第三章 经典出货定式解读 /153

第一节 经典出货定式之假升波形 /155

- 【道破盘口天机图谱】假升波形 001 /156
- 【道破盘口天机图谱】假升波形 002 /157
- 【道破盘口天机图谱】假升波形 003 /158
- 【道破盘口天机图谱】假升波形 004 /159
- 【道破盘口天机图谱】假升波形 005 /160
- 【道破盘口天机图谱】假升波形 006 /161
- 【道破盘口天机图谱】假升波形 007 /162
- 【道破盘口天机图谱】假升波形 008 /163
- 【道破盘口天机图谱】假升波形 009 /164
- 【道破盘口天机图谱】假升波形 010 /165
- 【道破盘口天机图谱】假升波形 011 /166
- 【道破盘口天机图谱】假升波形 012 /167

第二节 经典出货定式之瀑布波形 /168

- 【道破盘口天机图谱】瀑布波形 001 /169
- 【道破盘口天机图谱】瀑布波形 002 /170
- 【道破盘口天机图谱】瀑布波形 003 /171
- 【道破盘口天机图谱】瀑布波形 004 /172
- 【道破盘口天机图谱】瀑布波形 005 /173
- 【道破盘口天机图谱】瀑布波形 006 /174
- 【道破盘口天机图谱】瀑布波形 007 /175
- 【道破盘口天机图谱】瀑布波形 008 /176
- 【道破盘口天机图谱】瀑布波形 009 /177
- 【道破盘口天机图谱】瀑布波形 010 /178
- 【道破盘口天机图谱】瀑布波形 011 /179

- 【道破盘口天机图谱】瀑布波形 012 /180
- 【道破盘口天机图谱】瀑布波形 013 /181
- 【道破盘口天机图谱】瀑布波形 014 /182

第三节 经典出货定式之杀跌波形 /183

- 【道破盘口天机图谱】杀跌波形 001 /184
- 【道破盘口天机图谱】杀跌波形 002 /185
- 【道破盘口天机图谱】杀跌波形 003 /186
- 【道破盘口天机图谱】杀跌波形 004 /187
- 【道破盘口天机图谱】杀跌波形 005 /188
- 【道破盘口天机图谱】杀跌波形 006 /189
- 【道破盘口天机图谱】杀跌波形 007 /190
- 【道破盘口天机图谱】杀跌波形 008 /191
- 【道破盘口天机图谱】杀跌波形 009 /192
- 【道破盘口天机图谱】杀跌波形 010 /193
- 【道破盘口天机图谱】杀跌波形 011 /194
- 【道破盘口天机图谱】杀跌波形 012 /195
- 【道破盘口天机图谱】杀跌波形 013 /196
- 【道破盘口天机图谱】杀跌波形 014 /197

第四章 大盘走势定式解读 /198

第一节 大盘走势定式之形态趋势 /200

- 【道破盘口天机图谱】形态趋势 001 /201
- 【道破盘口天机图谱】形态趋势 002 /202
- 【道破盘口天机图谱】形态趋势 003 /203
- 【道破盘口天机图谱】形态趋势 004 /204
- 【道破盘口天机图谱】形态趋势 005 /205
- 【道破盘口天机图谱】形态趋势 006 /206
- 【道破盘口天机图谱】形态趋势 007 /207
- 【道破盘口天机图谱】形态趋势 008 /208
- 【道破盘口天机图谱】形态趋势 009 /209
- 【道破盘口天机图谱】形态趋势 010 /210

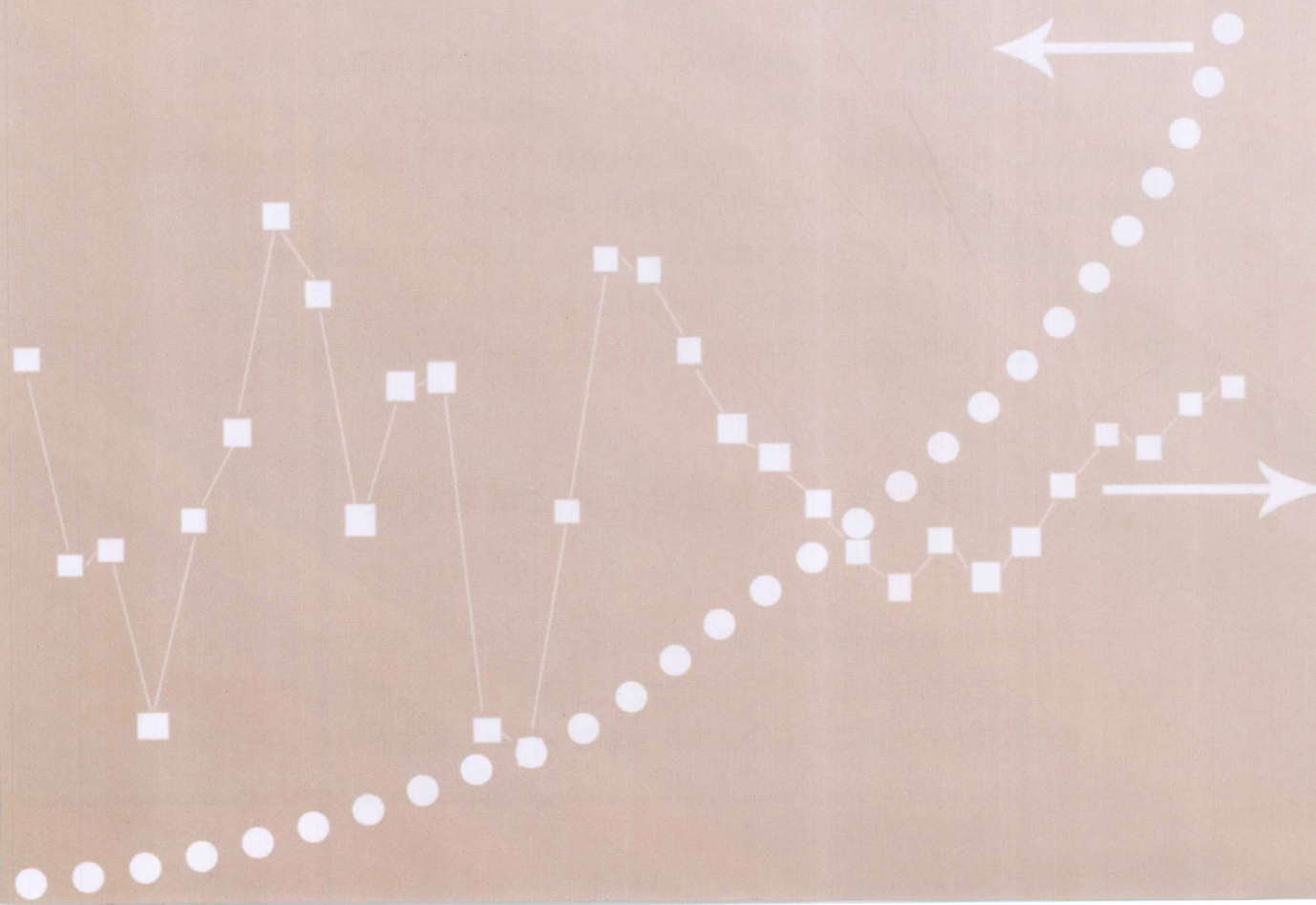
第二节 大盘走势定式之主流热点 /211

- 【道破盘口天机图谱】 主流热点 001 /212
- 【道破盘口天机图谱】 主流热点 002 /213
- 【道破盘口天机图谱】 主流热点 003 /214
- 【道破盘口天机图谱】 主流热点 004 /215
- 【道破盘口天机图谱】 主流热点 005 /216
- 【道破盘口天机图谱】 主流热点 006 /217
- 【道破盘口天机图谱】 主流热点 007 /218
- 【道破盘口天机图谱】 主流热点 008 /219
- 【道破盘口天机图谱】 主流热点 009 /220
- 【道破盘口天机图谱】 主流热点 010 /221
- 【道破盘口天机图谱】 主流热点 011 /222
- 【道破盘口天机图谱】 主流热点 012 /223
- 【道破盘口天机图谱】 主流热点 013 /224
- 【道破盘口天机图谱】 主流热点 014 /225
- 【道破盘口天机图谱】 主流热点 015 /226
- 【道破盘口天机图谱】 主流热点 016 /227
- 【道破盘口天机图谱】 主流热点 017 /228

《道破盘口天机》彩图版后记 /229

第一章

经典建仓定式解读



当股价长期下跌并进入一个相对低价格区域的底部阶段时，主力资金开始对目标股票进行建仓。相对大部分目标股票而言，股价在进入底部区域时的那一轮加速下跌就已有诱空的味道。高明的中长线主力在股价即将进入底部时就会介入建仓。不过，往往这一阶段建仓所获得的筹码不是锁定不动的，而是作为用来砸盘、制造空头陷阱的重要工具。主力利用较低成本的砸盘动作，制造股价加速下跌的恐慌气氛，盘中斩仓筹码蜂涌而出，主力则在低位照单全收。此时的建仓成本极低。

股价经过放量下跌见底后，逐渐进入缩量整理阶段，盘面气氛死寂，交易清淡。场内中小机构和散户对该股逐渐失去兴趣，当折磨的时间越长，中小机构和散户们持仓成本就越高，失望情绪越来越大。当成交量萎缩到极致时，股价即将面临异动。在这种情况下，主力盘中悄悄建仓的时间被拉长，虽然成本降低，但继续吸纳更多筹码的可能性也在同时降低，因此，主力决定采用试盘的操盘手法来测试盘中筹码稳定度。

通常情况下，主力采用试盘的手法无外乎两种，其一是往上试盘，做出放量上攻的架势，让场内资金明显感觉到有主力进场操作，此时，股价快速上升后在重要阻力位遇阻而回落。场内筹码不肯放弃股价反弹上涨斩仓的机会，因此大部分筹码会出现松动。主力则照单全收。

其二是往下试盘。主力故意在K线图上做出横盘的姿态，高低点之间的空间幅度越来越窄，最后，股价于某日突然破位下跌，下跌时量能放大，场中散户以为股价再次大跌，于是纷纷斩仓。主力在低位照单全收，并于当天收盘时将股价拉回至开盘价附近，在K线图上留下一较长下影线阴（阳）K线。

主力在建仓阶段，需要的是用时间来换取空间。大部分中长线主力资金建仓均是一个较长的过程。在特殊情况下，只有市场游资主力会采取突击建仓突击拉高的疯狂操盘手法。这种情况，尤其在大盘下跌阶段末期和平衡市况中经常出现。

第一节 经典建仓定式之试盘定式

当主力资金选择目标股票进驻时，首要的第一个工作就是要测试盘中筹码的稳定度，以计算建仓的时间和建仓所花费的成本。同时，观察盘中有无其他主力机构进驻。如有强势主力机构进驻其中，则要考虑如何与对方达成在建仓中的协调问

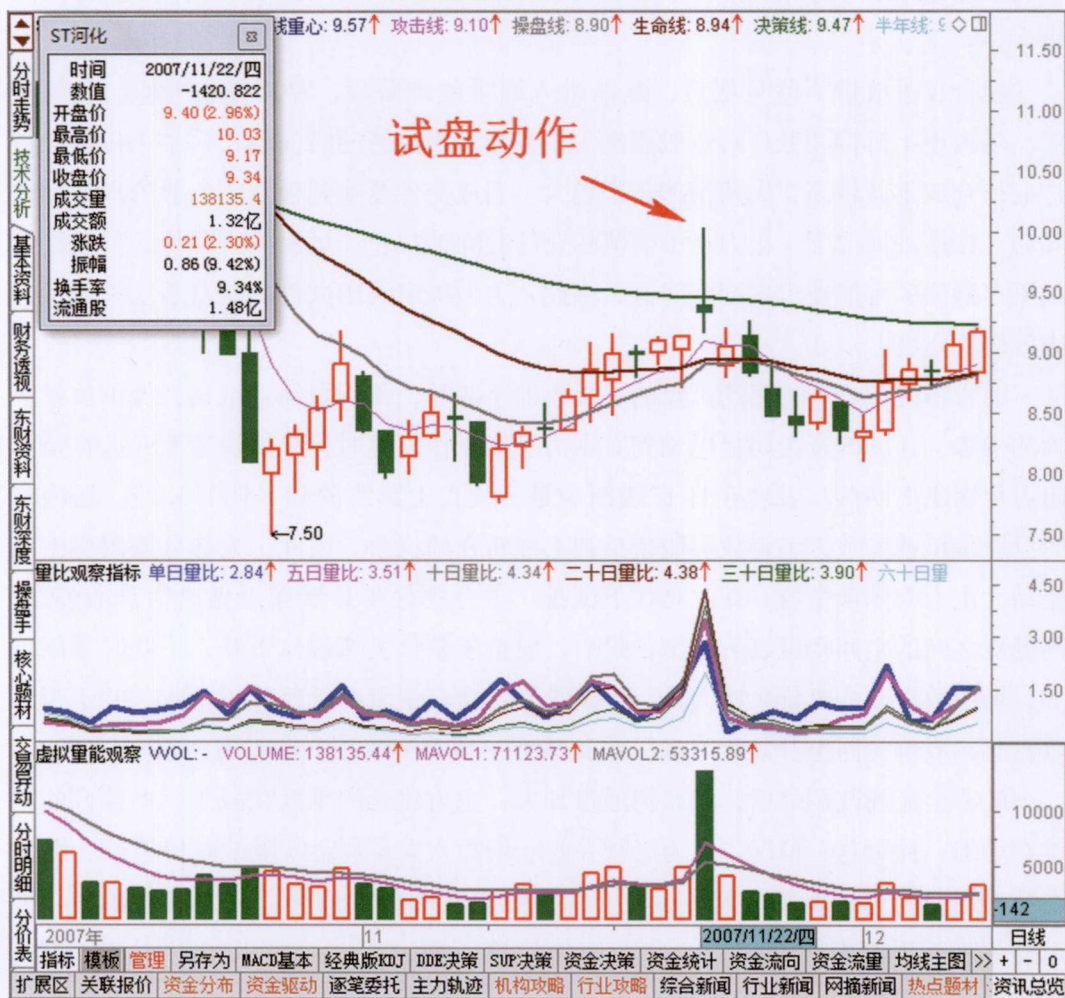
题，以及后市拉升中配合问题等。若非基金抱团取暖式的持仓结构，大部分主力机构均不希望同一目标股票中有两个以上主力资金存在，否则，这种操盘的风险极大。

股价经过放量下跌见底后，逐渐进入缩量整理阶段，盘面气氛死寂，交易清淡。场内中小机构和散户对该股逐渐失去兴趣，当折磨的时间越长，中小机构和散户们持仓成本就越高，失望情绪越来越大。当成交量萎缩到极致时，股价即将面临异动。在这种情况下，主力盘中悄悄建仓的时间被拉长，虽然成本降低，但继续吸纳更多筹码的可能性也在同时降低，因此，主力决定采用试盘的操盘手法来测试盘中筹码稳定度。

通常情况下，主力采用试盘的手法无外乎两种，其一是往上试盘，做出放量上攻的架势，让场内资金明显感觉到有主力进场操作，此时，股价快速上升后在重要阻力位遇阻而回落。表现在日K线图中是一较长上影线的阳（阴）K线。场内筹码见股价反弹失败，不肯放弃股价反弹上涨斩仓的机会，因此，大部分筹码会出现松动。主力则照单全收。其二是往下试盘。主力故意在K线图上做出横盘的姿态，高低点之间的空间幅度越来越窄，最后，股价于某日突然破位下跌，下跌时量能放大，场中散户以为股价再次大跌，于是纷纷斩仓。主力在低位照单全收，并于当天收盘时将股价拉回至开盘价附近，在K线图上留下一较长下影线阴（阳）K线。

随着全流通改制之后，股票流通量加大，主力建仓的难度在减少，但拉升的难度在增加。针对这一情况，主力必须在建仓期投入大量资金来吸纳廉价筹码，以便在拉升时有足够的腾挪空间。因此，为吸纳更多的低位筹码，主力有时在底部采用涨停板的手法来强行试盘，并在涨停位置不断开板，以吸引筹码松动，趁机收货。

【道破盘口天机图谱】试盘定式001



图例 001 河池化工 (000953) 日线走势图谱

图例 001 解说

(一) 当日日 K 线临盘技术分析：该股今日早盘高开高走快速打高。早盘冲高试盘后全天震荡缩量盘跌。量能迅速放大，说明主力在盘中积极吸筹。从盘口看，股价突破生命线后再度遭遇决策线压制，盘中有回调整理技术要求。中线建仓机会已经来临，坚决低吸。

(二) 当日日 K 线操盘策略：股价在短线上升通道中运行。盘口上看，应为中线主力在场中建仓操盘特征。日 K 线长针刺向天空，说明主力已经发出向上做盘信

号。今日巨量换手震仓，主力已加大吸筹力度。股价不创新低则中线坚决建仓参与主力的启动行情。

【道破盘口天机图谱】试盘定式002



图例 002 河池化工 (000953) 全天盘口走势图谱

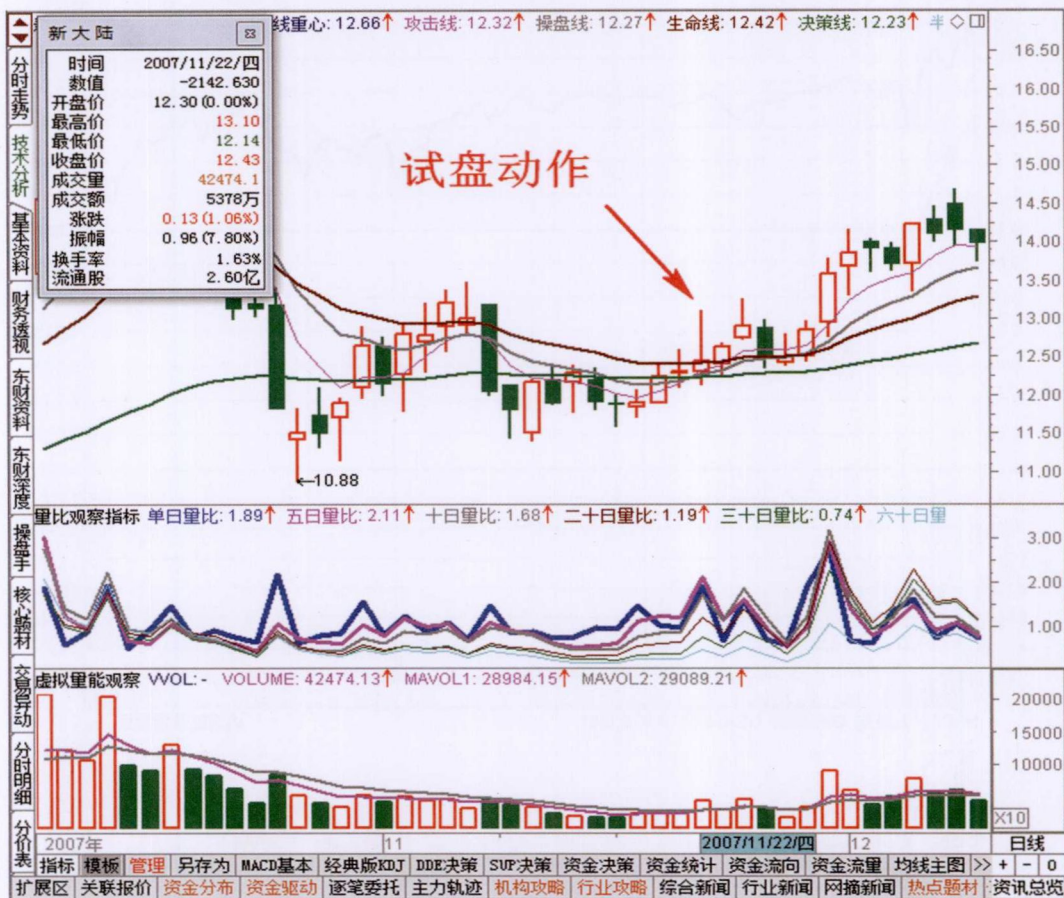
图例 002 解说

临盘技术判断与操盘决策如下：

- (一) 早盘高开高走。
- (二) 第一时间段开盘 5 分钟内巨单打高股价。

- (三) 全天震荡缩量盘跌，盘口发现主力暗中吸筹。
- (四) 股价早盘急吼吼向上试盘，说明主力盘中发出积极做盘信号。
- (五) 中线行情即将展开，临盘可放入自选股中进行跟踪。

【道破盘口天机图谱】试盘定式003



图例 003 新大陆 (000997) 日线走势图谱

图例 003 解说

(一) 当日日K线临盘技术分析：该股今日中盘快速打高。中盘冲高试盘后全天震荡缩量盘跌。量能温和放大，说明中线主力在盘中波段补仓性操盘特征。从盘口看，股价突破决策线后再度遭遇生命线压制，盘中有回调整理技术要求。主力不会大幅杀跌，最终将在攻击线附近止跌。如此走势说明中线建仓机会已经来临，坚