

LA CHINA 景观设计学

LANDSCAPE ARCHITECTURE CHINA

北京大学景观设计学研究院 主编
黑龙江科学技术出版社 出版

第4辑

2009-02

本
辑
主
题

景观设计与当代艺术
Landscape Architecture &
Contemporary Art





LA CHINA

景观设计学

LANDSCAPE ARCHITECTURE CHINA

北京大学景观设计学研究院 主编
黑龙江科学技术出版社 出版

第4辑

2009-02

本
辑
主
题

景观设计与当代艺术
Landscape Architecture &
Contemporary Art

追求天地 - 人 - 神的和谐
Nature, man and spirits as one

2008ASLA美国景观设计师协会举办 走进土人设计专场 INSIDE TURENSCAPE

十年锤炼，成就世界品牌
天地人神，引领国际潮流
志同道合，桐栖天下才俊
至精至诚，倾心品质服务



 土人设计
TURENSCAPE 北京·上海·广州

北京土人景观与建筑规划设计研究院
Turenscape (Beijing Turen Design Institute)
总部地址：北京市·海淀区·中关村北大街127-1号
北大科技园创新中心五层505室 邮编:100080
Headquarter Office Add: Rm.505, Peking University Hi-Tech Park
No.127-1, Zhongguancun North Street, Haidian District,
Beijing 100080, P.R.C
电话 (Tel): 010-62745678 62745688 62976789
传真 (Fax): 010-62745656 62745680
邮箱 (E-mail): info@turenscape.com
http: //www.turenscape.com



辽宁公安司法管理干部学院



河南国家大学科技园



新疆鄯善县



中山岐江公园



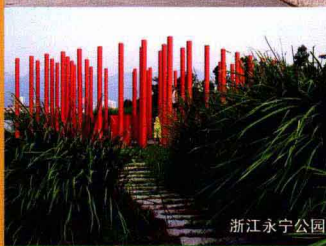
秦皇岛汤河公园



沈阳建筑大学校园



温州中国城



浙江永宁公园



台州规划

建筑

土人设计 TURENSCAPE

北京 · 上海 · 广州

北京土人景观与建筑规划设计研究院(简称“土人设计”),由美国哈佛大学设计学博士、北京大学教授俞孔坚领衔创立,拥有350多名职业设计师,由归国留学人员构成设计主体,配备有城市规划、建筑、园林、景观设计、环境设计、给排水、电气、结构等专业人员。为国家甲级规划设计单位,北京市高新技术企业,ISO9001:2000质量体系认证企业,北京市质量免检企业。主要业务范围包括:

- 建筑设计
- 景观规划设计
- 城市规划设计
- 土地规划设计

土人设计以土地的名义,倡导天地、人、神和谐的“土人理念”,坚守品质至上的职业道德,高举民族设计大旗,立足本土面向全球。多年来,在国内外完成大量规划设计项目,参与多项国内外重要工程的规划设计,先后五次获全美景观设计师协会年度荣誉设计奖,两次获得世界青年建筑师奖,享誉海内外,引领国际设计潮流。获奖作品包括:

- 2008世界滨水设计最高荣誉奖(Excellence on the Waterfront Top Honor Award)
- 2008世界建筑奖(The International Architecture Award)
- 2008世界首届建筑展览优秀奖The 1st World Architecture Festival Award(Highly Commended)
- 2008建设部经典人居规划、建筑双金奖
- 2008建设部高校风景园林金奖
- 2007世界青年建筑师奖ar Award Commended (The Architecture Review)
- 2007世界滨水设计最高荣誉奖(Excellence on the Waterfront Top Honor Award)
- 2007年美国景观设计师协会荣誉设计奖(ASLA Design Honor Award)
- 2006年美国景观设计师协会荣誉设计奖(ASLA Design Honor Award)
- 2005年美国景观设计师协会荣誉设计奖(ASLA Design Honor Award)
- 2005年美国景观设计师协会荣誉规划奖(ASLA Honor Award Planning and Analysis)
- 2005世界青年建筑师奖ar Award Commended (The Architecture Review)
- 2005中国人居环境范例奖
- 2004第十届全国美展金奖
- 2003首届全国建筑艺术奖
- 2002年美国景观设计师协会荣誉设计奖(ASLA Design Honor Award)
- 2001中国首届人居环境范例奖

城市

Turenscape was founded by Doctor and professor Kongjian Yu (Doctor of Design,GSD,Harvard University). It was officially recognized and certificated as a first-level design institute by the Chinese government. Having over 300 professionals, Turenscape is an integrated team that provides quality and holistic services in:

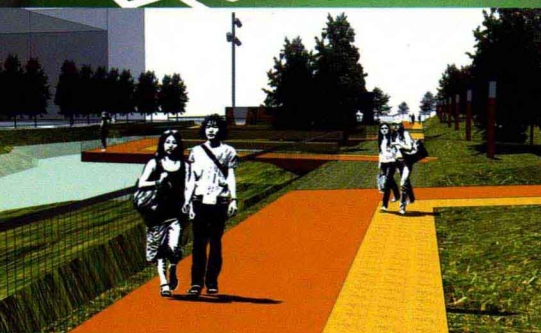
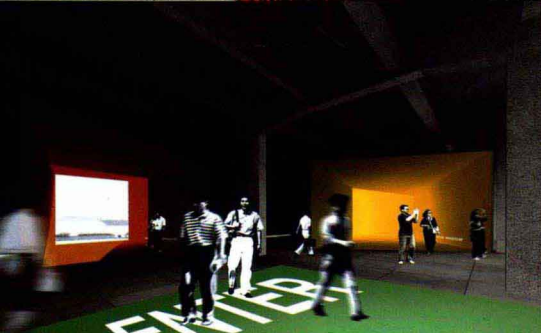
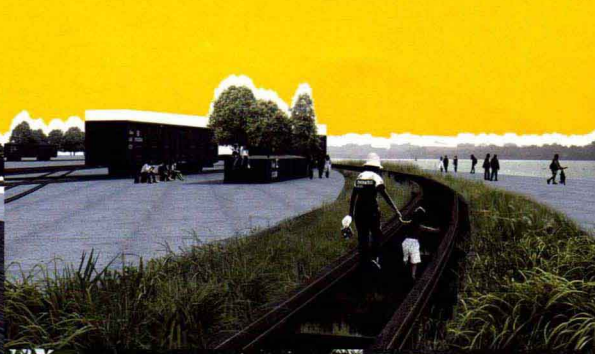
- Architecture
- Landscape architecture
- Urban planning and design
- Environmental design

Turenscape's projects have earned it a great reputation for innovative and environmentally sound designs. Our project has been internationally and nationally recognized, including:

- 2008 The International Architectural Award
- 2008 Excellence on the Waterfront Top Honor Award
- 2007 Ar Emerging Architectural Award (The Architectural Review, UK)
- 2007 Excellence on the Waterfront Top Honor Award (Waterfront Center, USA)
- 2007 ASLA Design Honor Award (American Society of Landscape Architects)
- 2006 ASLA Design Honor Award (American Society of Landscape Architects)
- 2005 ASLA Design Honor Award (American Society of Landscape Architects)
- 2005 ASLA Honor Award, Planning and Analysis (American Society of Landscape Architects)
- 2005 Human Habitat Award (The Ministry of Construction, China)
- 2005 The Emerging Architects Ar+d Commended (The Architecture Review)
- 2004 The Gold Medal of Fine Arts (The Chinese Cultural ministry, Chinese Society of Fuine Arts)
- 2002 ASLA Design Honor Award (American Society of Landscape Architects)
- 2001 Human Habitat Award (The Ministry of Construction, China)

土地

2002美国景观设计协会（ASLA）荣誉设计大奖
第十届全国美展环境艺术类金奖
2004年广州“最佳景观设计公司”
2006年中国主流地产“金冠奖”、最受尊敬景观设计公司



TEL:86-20-34500022
FAX:86-20-84594786
EMAIL:gzturen@vip.163.com

TURENSCAPE 广州土人景观

最具创意表现的中国本土景观公司
最具设计魅力的中国本土景观公司



北京大学 景观设计学研究院 2009年全年培训 课程和考察计划

- 国际名师指点
- 创新课程设计
- 开拓思路眼界
- 构筑终身优势



会议研讨现场

在我国快速城市化和全球化背景下，业以觉醒的城市发展与环境保护意识，需要编制能够满足地方实现可持续发展目标的规划方案；严峻的人地关系危机，需要对土地进行精明设计，提供问题的综合解决方案，以维护土地生态系统的完整性；不断恶化的当地环境、丰富的乡土景观与文化遗产资源的保存与可持续利用，以及当地人对适宜于人类生存环境目标的追求，需要透彻理解土地及发生在土地上的一切自然的、生物的、人类活动的过程及其相互关系；全球性的水和能源危机、生物多样性保护、全球气候变化以及由此引起的环境和社会问题，需要全球视野、土地伦理和不同利益主体间的协作。

景观设计学即是对于土地及土地上空间和物体所构成的地域综合体的分析、规划、设计、改造、管理、保护和恢复的科学和艺术。景观设计学尤其强调对于土地的监护与设计，是一门建立在广泛的自然科学和人文社会科学基础上的综合性应用学科，与建筑学、城市与区域规划、市政工程、环境科学、社会学、文化遗产、自然保护等学科有紧密的联系，针对当前中国城市建设与发展中面临的传统消失、面貌趋同、形象低俗、环境恶化等诸多问题，景观设计学所承担的社会责任愈加重要，对这些问题和需要，中央和地方政府、学者和业界的认识越来越清晰，和谐社会、节约型社会、科学发展观、生态文明社会，都要求培养出国家急需的立足本土、面向全球，能从当地、中国到全球的不同尺度认识人地关系，并提出相应解决方案的领袖人才。

欢迎您到蔡元培先生的塑像边，到“思想自由、兼容并包”的校训旁，分享我们在中国城市建设与可持续发展方面的研究与实践成果，共同为和谐推进全球化背景下的中国城市化做出更大的成就，并通过这一学习平台不断获得事业的提升，这一经历将是您终生的宝贵财富！

欢迎您到蔡元培先生的塑像边，到“思想自由、兼容并包”的校训旁，分享我们在中国城市建设与可持续发展方面的研究与实践成果，共同为和谐推进全球化背景下的中国城市化做出更大的成就，并通过这一学习平台不断获得事业的提升，这一经历将是您终生的宝贵财富！



研修班授课现场



城市建设与实践研修班欧洲之行



广东顺德研修班合影

内容	4月	5月	6月	7月	8月	10月	11月
公务员管理能力建设 高级研修班							
行业专业技术人员 高级研修班			6.25-28 (4天)				
规划设计领域 专题研究高级研修班			6.25-28 (4天)				
教师职业培训班						10.26-30 (5天) 第七届景观教育大会 (10.31-11.1)	
国内外考察团		日本5天 (4.29 -5.3)		西欧 (西法德) 12天 北欧生态考察10天 美国经典考察路线2周		日本1周 澳大利亚2周	



研讨现场

北京大学城市景观之路高级研修班招生简章

开课地点：北京大学逸夫二楼一层3147

主办单位：北京大学景观设计学研究院

开课时间：2009年6月25号—28号

学 费：3980元/人

招生对象：

1. 主管城市建设的市长、副市长；国土、规划、建设、园林管理部门主要负责人与技术骨干；
2. 规划设计单位、相关投资公司、咨询公司、工程公司与房地产投资、开发、咨询单位负责人等；
3. 欢迎与各地人事组织部门合作，针对具体城市实际需求制定研修计划，定向开班。

课程安排：

- | | |
|-----------------|----------------|
| ①城市规划与管理 | ②小城镇建设与经营 |
| ③城市建设国际应用经验与比较 | ④开发区规划与管理 |
| ⑤景观设计理论与应用实例 | ⑥城市建设若干实际问题分析 |
| ⑦现代城市运行与经营发展 | ⑧城市文化自然遗产保护与利用 |
| ⑨城市化与郊区化建设的边缘问题 | ⑩健康城市与城市生态建设 |

师资介绍：

Bill Saunders：哈佛大学设计学院副院长，哈佛设计杂志《Harvard Design Magazine》主编

Terrence Curry：曾任教于美国加州伯克利大学建筑系，哈佛访问学者和获得“美国建筑师协会优秀年轻建筑师”荣誉

杨保军：首都规划委员会特别顾问、中国城市规划设计研究院总规划师

庄惟敏：清华大学教授、博导、清华大学建筑设计研究院院长

栗德祥：清华大学教授、博导、清华建筑学院学术委员会主任、绿色建筑所所长

刘海龙：清华大学建筑学院景观系博士后，讲师

俞孔坚：哈佛大学设计学博士、北京大学教授、博士生导师、北京大学景观设计学研究院院长、北京土人景观与建筑规划设计研究院首席设计师

李迪华：北京大学景观设计学研究院副院长、中国生态学会城市生态学委员会秘书长、中国城市规划学会城市生态建设委员会委员

李津逵：中国综合开发研究院城市经营中心主任研究员、哈佛大学—清华大学“中国城市运营商”首席教练、中国城市经济学会理事、深圳市城市化研究会副会长

高 志：加拿大宝佳国际建筑师有限公司首席代表、清华大学房地产EMBA客座教授、北京大学经济学院兼职教授

王 军：新华通讯社主任记者、城市建设十大读物《城记》、《采访本上的城市》作者

Michael Mitchell (麦克·米切尔)：MCM国际集团公司执行总裁，美国加州大学洛杉矶分校 (UCLA) 安德森管理学院客座讲师，美国南加州大学国际关系学院客座讲师，前后担任六届奥林匹克盛会、四届世界博览会规划设计顾问，联合国环境宣言起草人之一

户田芳树：日本风景规划株式会社首席景观设计师、日本当代三大著名景观设计师之一、日本爱知世博会景观总监

证书发放

学员将在北京大学继续教育部正式注册，由北京大学统一进行学籍管理。研修结束考核合格者，颁发北京大学结业证书，加盖北京大学钢印，学习档案保留在北京大学，可供人事组织部门参考。

更多信息请登录 景观中国 (www.landscape.cn) 网站

联系人：王老师 郭老师

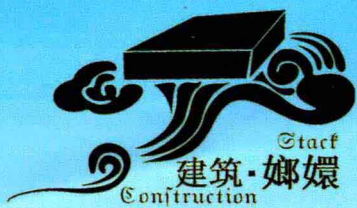
地址：北京市海淀区中关村北大街127-1 北大科技园创新中心401

邮编：100080

电话：(010)62745785 62745833

传真：(010)62745605

Email：LA2009@landscape.cn

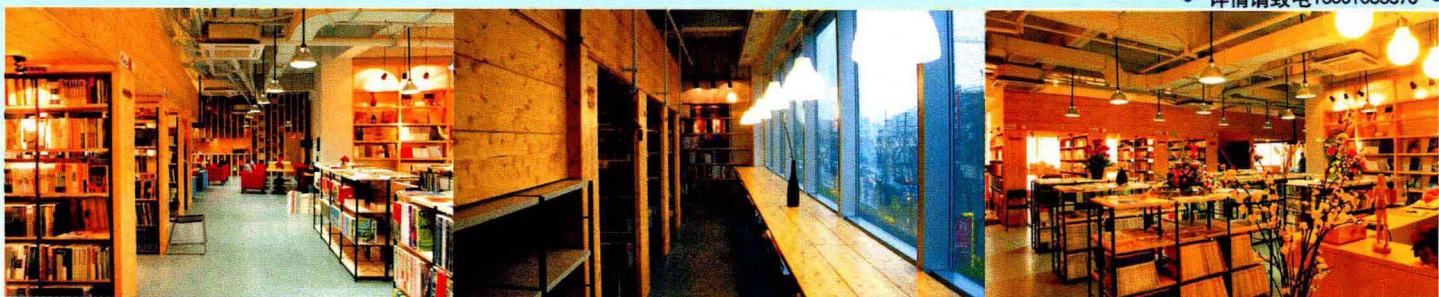


在这里，你就是建筑界的“天帝”！

贝图建筑设计院资料室书吧 共建方案

- 1 贝图推出资料室图书期刊可退换方案
- 2 贝图提供新一代资料室前期建设标准化模块
- 3 贝图提供多年管理经验和专业服务模式
- 4 贝图推出专业图书期刊定期免费更新
- 5 贝图提供资料室低成本运营计划
- 6 贝图提供品牌和主流媒体支持

• 详情请致电13601683370 •



赤峰路旗舰店

地址：上海市赤峰路2号（四平路路口）
营业时间：9:30-21:00
电话：021-65976175 65979228

清华大学规划院店

地址：北京清华大学学研大厦B座1楼
营业时间：8:30-20:00
电话：010-62785857-932

同济联合广场书吧

地址：上海市彰武路20号（同济联合广场）209室
营业时间：9:30-20:00
电话：021-55570301

清华大学建筑学院店

地址：北京清华大学建筑学院底楼大厅
营业时间：8:30-20:00
电话：010-62797937

湖南大学店

地址：湖南大学建筑学院底楼
营业时间：8:30-20:00
电话：0731-8821731

同济大学店

地址：同济大学建筑与城市规划学院新楼底楼
营业时间：9:30-20:30
电话：021-65982268

贝图 2009 年度期刊征订目录

编号	期刊名称	定价	期数	全年价	自取	邮寄
1	时代建筑	38	6	228	171	205.2
2	世界建筑	25	12	300	225	270
3	城市规划学刊	25	6	150	112.5	135
4	景观设计	48	6	288	216	259.2
5	建筑细部	58	6	348	261	313.2
6	建筑创作	30	12	360	270	324
7	室内设计与装修	35	12	420	315	378
8	建筑学报	28	12	336	252	302.4
9	设计新潮	40	6	240	180	216
10	国际城市规划	20	6	120	90	108
11	A+U(中文版)	98	6	588	441	529.2
12	照明设计	38	6	228	171	205.2
13	新建筑	22	6	132	99	118.8
14	理想空间	45	6	270	202.5	243
15	大设计	20	6	120	90	108
16	城市中国	20	12	240	180	216

编号	期刊名称	定价	期数	全年价	自取	邮寄
17	DOMUS(中文版)	98	11	1078	808.5	970.2
18	建筑与文化	36	12	432	324	388.8
19	风景园林	38	6	228	171	205.2
20	城市空间设计	30	6	180	135	162
21	景观设计学	48	6	288	216	259.2
22	建筑师	25	6	150	112.5	135
23	中国园林	28	12	336	252	302.4
24	室内设计师	30	6	180	135	162
25	现代装饰	32	12	384	288	345.6
26	中外建筑	28	12	336	252	302.4
27	住区	36	6	216	162	194.4
28	规划师	16	12	192	144	172.8
29	城市建筑	25	12	300	225	270
30	华中建筑	29	12	348	261	313.2
31	装潢世界	48	12	576	432	518.4
32	国际新景观	58	6	348	261	313.2

详情请登入贝图网上书店 www.shbeitu.com 下载订单

BEITU 上海贝图文化传播有限公司
Shanghai Beitu Culture Transmission Co., Ltd.
常年法律顾问 杨跃辉律师 手机:13370206030

地址：上海市赤峰路2号（四平路路口）/ 邮编：200092 / 电话：021-65976175
传真：021-65979491 网上书店：www.shbeitu.com e_mail:beitu@vip.163.com



MCM GROUP

恭贺“土人—MCM生态水处理研究中心”成立

“土人—MCM生态水处理研究中心”在发展中将主要致力于以下业务范围：

■ 生态及娱乐水景设计

主要包括：瀑布、喷泉、溪流水景设计
人工湖及人工湿地水处理系统设计
景观水及雨水综合利用
水系生态系统管理

■ 雨洪管理及水利设施

主要包括：水利建模及GIS系统应用
泛洪区界定及流域分析
河道改善及河堤防护工程
防洪系统设计
流域分析与规划

■ 环保水务

主要包括：水质评估、水质分析、水质治理及维护管理
饮用水及污水处理技术
技术及基础设施设计及改造
泵站及储水配水系统设计
现场技术支持

图书在版编目(CIP)数据
景观设计学.第4辑 / 北京大学景观设计学研究院
主编. —哈尔滨: 黑龙江科学技术出版社, 2009.1
ISBN 978-7-5388-6009-2/TU.617
I. 景… II. 北… III. 景观—园林设计 IV. TU-986.2
中国版本图书馆CIP数据核字(2008)第205122号

景观设计学 04
出版单位 黑龙江科学技术出版社
地址 哈尔滨市南岗区湘江路77号(150090)
电话 (0451) 53642106
传真 (0451) 53642143(发行部)
责任编辑 曲晨阳

(以下按姓名拼音升序排列)

名誉编委

程绪柯、冯宗炜、何镜堂、蒋有绪、金鉴明、李文华、陆大道、马国馨、彭一刚、齐康、吴良镛

编委

包家声、包满珠、包志毅、蔡强、车武、陈军、陈同滨、崔恺、段进、樊杰、顾朝林、郭选昌、郭旃、洪铁城、李迪华、李津逵、李炜民、林琿、刘滨谊、刘晖、刘克成、卢济威、吕斌、吕勤智、孟宪民、庞伟、邱建、邵健、孙保平、孙凤岐、谭徐明、唐军、王建国、王如松、王澍、王祥荣、王向荣、王仰璘、王昀、吴文媛、吴志强、肖靖宇、杨保军、叶强、余柏椿、俞孔坚、曾真、张廷皓、赵辰、赵红红、赵万民、郑伟元、周林、周旭、周志辉、朱文一、宗跃光

国际编委(International Editorial Board Members)

Antje Stokman(德)、Catherin Bull(澳)、Carl Steinitz(美)、Davor Gazvoda(斯洛文尼亚)、Elizabeth K. Meyer(美)、Frederick Steiner(美)、Jack Ahern(美)、Kristina Hill(美)、Mario Schjetnan(墨西哥)、Mary Padua(美)、Maggie Roe(英)、Patrick A. Miller(美)、Robert L. Thayer(美)

特邀编委

艾未未、冯骥才、余秋雨

主编: 俞孔坚
副主编: 孔祥伟
编辑部主任: 余依爽
编辑: 李晓娟 王琳 郭婧
海外编辑: Christopher William
校对: 许婵
美术指导: 王江
美术编辑: 陈丽丽

Editor-in-Chief: Kongjian YU
Deputy Editor-in-Chief: Xiangwei KONG
Editorial Director: Yishuang SHE
Editors: Joan LI, Ann WANG, Jing GUO
Consulting Editor: Christopher WILLIAM
Proofreader: Susan TSU
Art Director: Jiang WANG
Graphic Designer: Lily CHEN

美国联络处
联系人: 周虹
地址: 纽约州纽约市第十大道475号10层
电话: + 12124331450 ext. 235
传真: + 12124331451
手机: + 17816328908
电子信箱: hong6_2001@yahoo.com

American Liaison Office
Attention: Hong ZHOU
Add.: 475 Tenth Avenue, 10th Floor, New York, NY 10018
Tel: +12124331450 ext. 235
Fax: +12124331451
Mobile: +17816328908
Email: hong6_2001@yahoo.com

中国华南联络处
联系人: 魏敏
电话: 020-34500022
传真: 020-84594786
电子邮箱: lacguangzhou@163.com

South China Liaison Office
Attention: Min WEI
Tel: 020-34500022
Fax: 020-84594786
Email: lacguangzhou@163.com

《景观设计学》编辑部
地址: 北京市海淀区中关村北大街127-1
北大科技园创新中心 401室
邮编: 100080
电话: 010-62745783
传真: 010-62745605
电子邮箱: lachina.editor@gmail.com

Contact us:
Add.: Rm. 401 Innovation Center, Peking University Science Park
127-1 Zhongguancun North Street, Haidian District, Beijing
PC: 100080
Tel: 010-62745783
Fax: 010-62745605
Email: lachina.editor@gmail.com

发行: 宋俊伟
电话: 010-62745768
电子邮箱: weisong@yeah.net

Distribution: Junwei SONG
Tel: 010-62745768
Email: weisong@yeah.net

广告代理
至高达美(北京)广告有限公司
电话: 010-82563628 82563629
电子邮箱: 13701119280@sina.com

Advertising
Top-drawer Communication CO.,Ltd
Tel: 010-82563628 82563629
Email: 13701119280@sina.com

制版印刷 北京雅昌彩色印刷有限公司
发行 全国新华书店
开本 230×285 1/16
印张 8½
字数 408 000
版次 2009年4月第1版 2009年4月第1次印刷
书号 ISBN 978-7-5388-6009-2
广告经营许可证号 2301004010122
定价 RMB 48.00 HKD 48.00 USD 10.00 EUR 8.00

本刊保留所有刊载文章及图片的中文、电子、网络版的专有出版权, 未经许可, 任何人不得以营利为目的复制、转载、摘编、改编、翻译、注释、整理、编辑等, 本刊保留对侵权者采取法律行动的权利。

All rights reserved. The contents may not be reproduced in any form, either in whole or in part, without written permission from the editorial department. The editors have attempted to trace and acknowledge all source for images used in this magazine, and we apologize for any errors and omissions.

LA CHINA 景观设计学 LANDSCAPE ARCHITECTURE CHINA



北京大学

景观设计学研究院

景观设计学全国理事会

副理事长单位/ Deputy Councilor Members



北京土人景观与建筑规划设计研究院
Turenscape (Beijing Turen Design Institute)
院长兼首席设计师: 俞孔坚
地址: 北京市海淀区中关村北大街127-1号北大科技园
创新中心505室
邮编: 100080
电话: 010-62745678
<http://www.turenscape.com/>



广州土人景观顾问有限公司
Guangzhou Turen Landscape Planning Co., Ltd.
总经理兼首席设计师: 庞伟
地址: 广州番禺丽江花园德荫楼C座Y1-Y10
邮编: 511431
电话: 020-34500022
<http://www.turenscape.com/gzturen/>



中国文化遗产研究院
Chinese Academy of Cultural Heritage
院长: 张廷皓
地址: 北京市朝阳区北四环东路高原街2号
邮编: 100029
电话: 010-84642221
<http://www.cnicip.com.cn/>

理事单位/ Members of Executive Council

支持单位/Supporting Associations

AALA

亚洲景观设计师协会 (AALA)



<http://www.landscape.cn>

URBANUS
ARCHITECTURE & DESIGN
都市实践

URBANUS都市实践建筑事务所
URBANUS Architecture & Design INC
合伙人: 刘晓都 孟岩 王辉
地址: 深圳市南山区华侨城东部工业区E-6栋2层
邮编: 518053
电话: 0755-86096345
<http://www.urbanus.com.cn/>



天津天一景观规划设计有限公司
Tianjin T+a Landscape Planning and Design Co., Ltd.
总经理兼首席设计师: 张松涛
地址: 天津市天津大学天大六村教工餐厅二楼
邮编: 300072
电话: 022-27403729
<http://www.tianyi-la.com/>



北京观筑景观设计有限公司
GUANZHU Landscape Architecture
首席设计师: 孔祥伟
地址: 北京朝阳区东四环中路远洋国际中心D座1701
邮编: 100025
电话: 010-59081901
<http://www.guanzhuhua.com/>



MCM国际集团
MCM GROUP INTERNATIONAL
总裁兼首席执行官: 麦克·米歇尔 Michael C. Mitchell
地址: 北京市海淀区中关村北大街127-1号北大科技园
创新中心505-6室
邮编: 100080
电话: 010-62766156
<http://www.mcmgroup.com>

15 篇首语

专题：景观设计与当代艺术

- 16 艺术与景观之间：一个不断发展演变的地带 马里恩·韦斯, 迈克尔·A·曼弗雷迪
- 22 当代景观中看得见的和看不见的——论当代艺术与景观设计的结合 苏丹
- 26 无尽的追求——景观之中的艺术 唐军
- 28 当代艺术语境下的景观设计 沈实现

网络论坛

- 34 景观设计与当代艺术访谈

设计实践

- 50 荷兰库勒慕勒美术馆雕塑园
- 54 日本无名墓园
- 58 瑞士克鲁斯林根市湖畔广场
- 62 横滨国际枢纽港口
- 66 Mente La-Menta景观设计
- 68 南昌江中置业利玛窦广场景观设计
- 72 圣加仑“城市之庭”
- 78 荒原与田园上的艺术：苏州真山公园
- 80 克拉码头再开发项目
- 84 西班牙巴塞罗那Paseo Garcia Fària景观带
- 88 画布：798艺术区环境设计
- 92 花之光
- 94 澳大利亚花园
- 98 索尔伯格普拉森观景台
- 102 荷兰东斯科尔特河防洪坝景观设计
- 104 Gudbrandsjuvet旅游项目——观景平台和桥

景观研究

- 108 与洪涝共生——黄泛平原古城的传统治水经验 张蕾
- 112 绿色基础设施：景观设计引领中国城市走向可持续的良机 杰克·埃亨

当代景观专栏

- 122 密西西比河岸的新城市生态 吴欣

126 简讯



P51



P55



P63



P68



Editorial 15**Special: Landscape Architecture and Contemporary Art**

The Space Between Art and Landscape: An Evolving Terrain 16
Marion WEISS, Michael A. MANFREDI

The Artistic Techniques of Contemporary Landscape Architecture –
 On the Combination of Contemporary Art and Landscape Design 22
Dan SU

Endless Pursuit – Art in Landscape Architecture *Jun TANG* 26

The Landscape Design in the Context of Contemporary Art Context 28
Shixian SHEN

Voices

Interview on Landscape Architecture and Contemporary Art 34

Practice

Kröller Müller Museum Sculpture Garden 50

Cemetery for the Unknown 54

Hafenplatz Kreuzlingen—Lakeside Plaza, Kreuzlingen Switzerland 58

Yokohama International Port Terminal 62

Mente La-Menta 66

Landscape Design for Jiangzhong Zhiye Matteo Ricci Square, Nanchang 68

Stadtlounge St. Gallen 72

The Art of Recovering and Production: Suzhou Zhenshan Park 78

Clarke Quay Redevelopment 80

Paseo Garcia Fària, Barcelona 84

Canvas: Environment Design of 798 Art District 88

Solange 92

The Australian Garden 94

Sohlbergplassen Viewpoint 98

Eastern Scheldt Storm Surge Barrier 102

Tourist project Gudbrandsjuvet—Viewing Platforms & Bridges 104

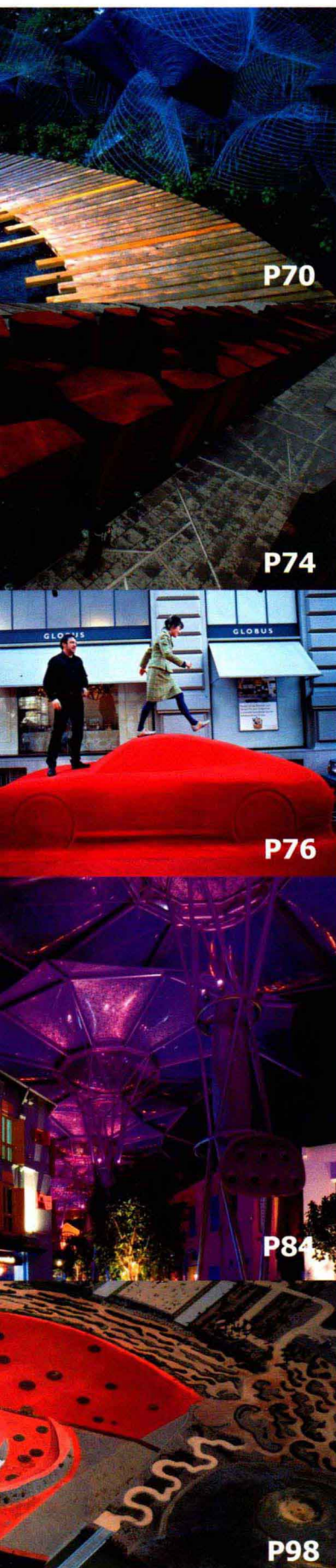
Research

Living with Floods: Traditional Experiences of Flood and Stormwater
 Management of Ancient Cities in the Yellow River Floodplain 108
Lei ZHANG

Green Infrastructure: Landscape Architecture's Opportunity for
 Leadership in Urban Sustainability in China 112
Jack AHERN

Contemporary Landscape Architecture

New Urban Ecology along the Mississippi River *Xin WU* 122

Brief 126

<http://www.landscape.cn>

景观中国 全新改版



景观中国 (LANDSCAPE CHINA) 是中国景观行业门户网站。以服务景观行业、传播先进景观理念为己任，自2003年创办以来，为提升行业的整体水平作出了重大贡献。现已形成五大服务频道：

- 网络新闻及内容服务 (News.landscape.cn)
- 评论与访谈服务 (Review.landscape.cn)
- 电子商务服务 (Biz.landscape.cn)
- 人才招聘与求职服务 (Job.landscape.cn)
- 作品展示服务 (Works.landscape.cn)

景观中国现有注册个人用户16万，企业用户5000余家，日浏览量超过80万。秉承着专业和优质的服务，深受广大网民的欢迎并享有极高声誉，是全球中文景观网站中最受推崇的行业品牌。

艺术之所以伟大，之所以须臾不可缺，原因在于它激发了被简化了的世界的表象，引出了生活之谜的剪短了的答案。凡是在生活中饱尝艰辛的人，都需要这个表象，就像所有的人都需要睡眠一样。

尼采的这段对艺术描述的背景是：对生活法则的认识越难，我们对简化的表象的认识就越强烈——哪怕只有片刻时间。人们对简单表象的需求，是因为普遍认识与道德精神的巨大距离，为了使弦不至于绷断，我们有了艺术。

景观设计作为一种针对空间的实践，曾一度被理解为一门艺术，而在当代语境中，景观设计被普遍认为是艺术与科学的集合。

当代艺术与景观设计又是怎样的关系？这是本辑专题探讨的问题。当代艺术并无标准定义，人们对其理解也是多元的，而本专辑中的当代艺术更多的是一个类型概念，由时代观念所主导的艺术形式或者语言。当代艺术较之古典艺术，所传达的更多的是当下的“真实”，这种真实性的传达往往以强烈的视觉及心理刺激的方式来实现，具有形式上的原创性，以及出色的想象力，最终给人留下深刻的记忆。

景观设计亦受当代艺术的影响，并在语言上趋于同构。前沿的景观设计作品同样以艺术形式的创新、设计语言的原创性作为主要特征，想象力在当代艺术与景观设计嫁接的瞬间迸发。这是当代景观设计走向自我的重要特征，它摆脱了古典语言的移植与混搭，在审美趣味上进入了现代语境。

我们应该客观的看待当代艺术，一方面，它宣扬了个性，是当代人自由意志的表达，当代艺术表现和强化了现实，当代艺术向粉饰和谄媚宣战，直面当代问题，以“真”的境界示人。而另一方面，有意味的剪短了的生活答案，抑或是升华的艺术是否与时代缺少对话呢？

我们所遴选的具有鲜明的当代艺术特征的景观设计作品，有着鲜活的生命力和独特的原创性。我们同样需要思考，艺术介入空间，当我们惊叹于带有原创性的形式美感不断浮现的同时，源于感知的恒久的精神对话，艺术主导下的“家”的归属，离我们远了还是近了？

通过本期专辑，我们希望能够引发大家更多的思考。



副主编：孔祥伟

艺术与景观之间：一个不断发展演变的地带

The Space Between Art and Landscape: An Evolving Terrain

马里恩·韦斯, 迈克尔·A·曼弗雷迪/ Marion WEISS, Michael A. MANFREDI

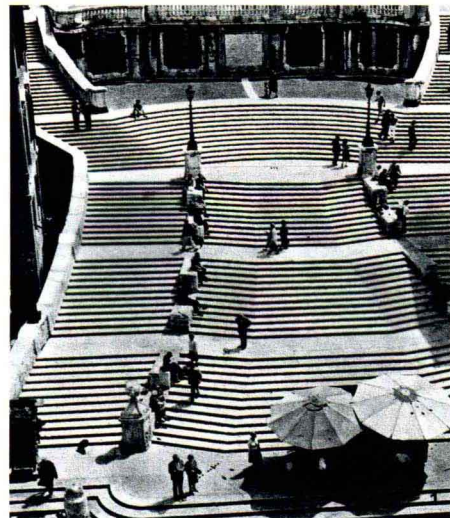
摘要：本文从两种视角来讨论当代艺术：一是塑造打破传统博物馆束缚的艺术环境的历史；二是典型的博物馆案例本身。我们塑造场所引导人们注意场所本身的细微特质，这种方法促进重新思考雕塑和景观之间的关系，并且通过行动来体验这种关系。通过这种方式，我们有潜力创造出一种更加关注艺术和景观特性的场所——这种来自生态的关联特性与人们视觉感知同样多。

关键词：艺术, 景观, 当代艺术, 雕塑公园, 博物馆

Abstract: We would like to discuss contemporary art through two lenses: the history of making settings for art outside the museum walls and through the lens of our museum projects. In our work, we construct sites that bring into focus the unseen identity of a place; this approach has catalyzed a rethinking of the relationships between sculpture and the landscape and the way we experience those relationships through movement and itinerary. By constructing the land, we have the potential to create an identity that brings greater focus to both the art and the landscape – a relational identity that derives as much from ecology as visual perception.

Keywords: Art, Landscape, Contemporary Art, Sculpture Park, Museum

作者简介：WEISS/MANFREDI景观设计事务所的合伙人。



1. 西班牙台阶
1. Spanish steps

引言

正如艺术家重新定义构成雕塑、绘画、影像和表演等艺术的惯例一样，我们也在质疑建筑、景观以及其他基础设施之间的学科界限。当谈到艺术环境的时候，我们不再单纯地局限于博物馆或者传统的雕塑公园。我们更感兴趣的是，艺术与景观之间、当代艺术与环境之间的挑战预期与激发改变的动态潜力。

艺术本身是不断重新自我定义的。为艺术而设置的传统的中性开阔空间、基座和典雅草坪，这些设施如今已不是艺术的代表。我们更希望为艺术创造出充满动态、富于变化和互动的环境。

本文将从两种视角来讨论当代艺术：一是塑造打破传统博物馆束缚的艺术环境的历史；二是典型的博物馆案例本身。我们塑造场所引导人们注意场所本身的细微特质，这种方法促进重新思考雕塑和景观之间的关系，并且通过行动来体验这种关系。通过这种方式，我们有潜力创造出一种更加关注艺术和景观特性的场所——这种来自生态的关联特性与人们视觉感知同样多。

景观中的艺术和雕塑公园的出现

虽然景观中的艺术早已司空见惯，但是它却承载着丰富多样的历史文化。从历史上看，艺术和建筑有着相同的起源，因为它们都是在景观和经验中形成。秘鲁神秘的纳斯卡图案（公元前200

年~公元后800年）或许是一幅巨大的天文日历，或是追踪四季更迭自然之道的一种方法。这幅绵延1 500m的巨大地画与土地息息相关。它的几何图案不仅精确无误、构筑巧妙，而且反映出一定的生理、社会和精神需求。

位于罗马近郊提沃利（Tivoli）的哈德良别墅 Hadrian's Villa（公元前124年）堪称早期艺术与建筑片段完美融合的视觉饕餮。哈德良皇帝将一些雕塑碎片组合成一系列雕塑、喷泉和其他水景的独特空间和花园。在各种创新建筑形式和环境之中，精心设计的轴线深景以及大量的楼梯和露台与场地绵延起伏的地势相得益彰。

教皇西斯图斯五世（1585年~1590年）重建罗马城的计划同样利用艺术美化城市环境和公共基础设施。公共工程包括广场、喷泉和方尖碑等雕塑元素和一些改造设施，如西班牙台阶（图1）。通过这些主要的城市地标来塑造城市特质，艺术成为城市肌理的一部分，并融入到城市基础设施之中。西班牙台阶与城市地形完美结合，通过横向和纵向凹凸面的巧妙处理将两个重要的建筑空间连接在一起。

中国无锡的寄畅园（1506年~1520年）小巧雅致，别具一格。大小各异的精巧叠石营造出富于表现力的雕塑效果。“借景”手法在这里被运用的淋漓尽致。借助一棵树、一块石，抑或是一角建筑来增强设计的美学情趣。许多当代艺术家

都深受“借景”艺术的影响和熏陶。

日本京都的许多花园都将景观自身视为一种艺术。龙安寺庭园（1473年）分布着5组石群，这些石群点缀在精心铺置的灰褐色的沙砾上，体现出文化层面和精神层面沉淀的禅宗意境。石群和沙砾都是常见的元素，它们通过一种延续的围合被重新构造，富于动感的定位也流露出与众不同的神秘美感。

尽管艺术和建筑同步发展，但是作为艺术独特背景的雕塑公园却是一个新生事物。在美国，始于19世纪30年代的公墓可以说是涵盖雕塑元素的最早公园。随着城市变得越来越拥挤，墓地开始成为受人们欢迎的场所，这也预示着19世纪50年代像纽约中央公园这样大型城市公园的蓬勃发展。1893年芝加哥哥伦布博览会吸引了许多著名的雕塑家、建筑师和画家，并由此引发了美国的城市美化运动，鼓励城市公园作为奢侈品而大力发展，这也成为定义一个大城市的世界标准。

传统意义上的现代雕塑公园可以笼统地视为20世纪30年代的产物。纽约现代艺术博物馆是首座包括专门雕塑展览的博物馆，其雕塑花园于1939年对外开放，专门展出当代艺术作品。直到20世纪60年代雕塑公园才得到扩建，这主要是由于大型艺术作品对空间的需求，而非是因为它在20世纪后半叶变得更加显著。这一趋势也源于艺术家在定义艺术作品时对观众、环境、制作和材