

高等院校
艺术设计类

入学专业考试

考前训练

彭博 编著

具备多年考前培训经验的一线教师倾心编著

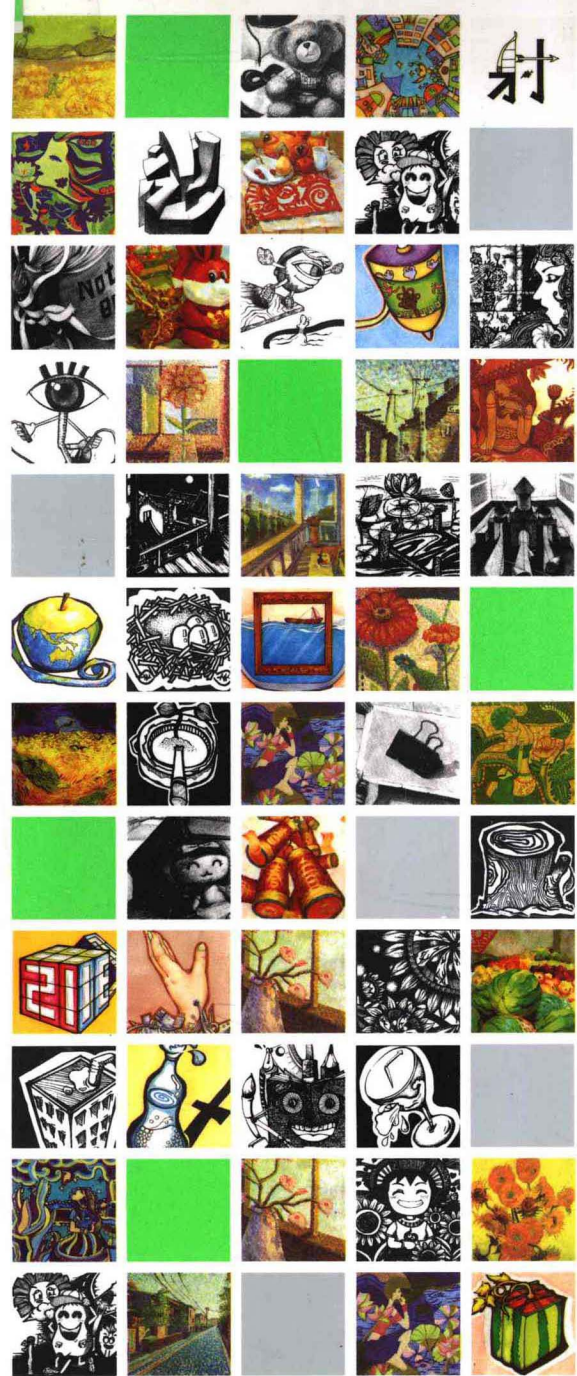
集结美术高考艺术设计专业科目

深入分析考试特点和各院校考试侧重点

归纳学习重点与得分技巧

剖析优秀作品，帮助考生做好考前准备

射



▼ 设计素描

▼ 设计色彩

▼ 平面设计

▼ 装饰画

▼ 创意速写

▼ 立体构成

▼ 字体设计

人民邮电出版社
POSTS & TELECOM PRESS

图书在版编目(CIP)数据

高等院校艺术设计类·入学专业考试考前训练 / 彭博编著. — 北京: 人民邮电出版社, 2012. 3
ISBN 978-7-115-27332-1

I. ①高… II. ①彭… III. ①艺术—设计—高等学校—入学考试—自学参考资料 IV. ①J06

中国版本图书馆CIP数据核字(2011)第280124号

内 容 提 要

本书是高等院校艺术设计类专业入学考试的指导书,内容涵盖了所有艺术设计类专业考试科目,包括设计素描、设计色彩、平面设计、装饰画、创意速写、立体构成和字体设计。作者在一线从事考前培训工作多年,对考点、各院校考试侧重点和如何取得高分的方法了如指掌。书中总结了这些经验,给考生以切实的应试指导。本书还汇集了大量优秀作品,并分析主要作品的优点与不足,让考生可以举一反三,做好考前准备。

高等院校艺术设计类·入学专业考试考前训练

- ◆ 编 著 彭 博
责任编辑 杨 璐
- ◆ 人民邮电出版社出版发行 北京市崇文区夕照寺街14号
邮编 100061 电子邮件 315@ptpress.com.cn
网址 <http://www.ptpress.com.cn>
北京鑫丰华彩印有限公司印刷
- ◆ 开本: 787×1092 1/16
印张: 14
字数: 331千字 2012年3月第1版
印数: 1-4000册 2012年3月北京第1次印刷

ISBN 978-7-115-27332-1

定价: 49.00元

读者服务热线: (010) 67132692 印装质量热线: (010) 67129223
反盗版热线: (010) 67171154

在学习中磨炼，在总结中进步

如何迈出关键的第一步

设计基础教学实践过程中，我深切体会到学生踏出学习设计“第一步”尤其困难，并不是学生“想不出来”，而是“画不出来”。在实际正在应用的应试训练方法背后，还隐藏着很多需要解决但是经常被基础课教师忽略的环节，因为这些环节并不是直接作用于应试所以经常被忽略：速写（尤其是以勾线为主的造型方式）、图案创作（具象造型向抽象造型的转换）、装饰画（对整体画面的控制能力，包括色彩的组织能力），这些环节都是学生由想法转换到画面语言的关键环节，这些环节的空白，都会或多或少地影响最终学生对应试画面的控制能力。比如，当学生的想法与大多数人的想法雷同时，这些能力便成为在考场上使画面脱颖而出的关键环节。

学习的方法不仅仅指“刻苦”

“多看先于多练”——设计初学者快速进入应试状态的必胜法宝。试想：当你的脑子里“空无一物”，何来“选择”的余地？“多看”了，脑海里总能浮现大量素材，或者稍加转变便能举一反三成具体图形。

“比较作品的异同先于比较作品的高低”——经常有学生问我“怎样才能做得更好？”我实在无法用只字片语加以总结，尤其是平面设计中的创作包括了太多有关于训练方法、学习方法的因素。这次你胜出并不表示下次你一定能胜出，相对于获胜的画面效果，我们更应该学习别人解决问题的思路，思路可以引领我们解决众多的图形问题，而不是仅此一次。往往在平面设计、图形设计应试中，“思路”比“这次你画了什么、这次你画得成功与否”更重要，通过和大家的思路比较，你可以尝试不同的思维模式，而不是仅仅针对一个相同试题的不同选材互相比较。就像我经常在素描色彩训练中鼓励学生“把自己的作品挂在墙上”，这样不但可以比较出自己的进步，还能比较出大家的风格和思维方式的差异。试问：“你现在常用的思路真的是最适合你自己思考的模式吗？”注意一下别人的思路，看看别人的构思草图，课下和别人交流一下构思体会，会在学习的过程中得到很多。

“总结”重要的是对思路的梳理

彭博是我众多学生中勤奋的一个，任教 11 年来众多的湖南学生给我留下了深刻的印象，湖南人特有的智慧和勤劳在每一个湖南学生的身上高度集中，多年的复读学习使彭博经历了比其他学生更坎坷的求学之路，正是这样，她的大学生活更多的体会到学习的艰辛与成功的喜悦。因为年龄比其他同学稍大，所以彭博对于未来，会有更明确的规划，每当听她讲起对明天的憧憬，我都会以自身的经历鼓励她。

对高考基础知识的学习与磨炼，使得她能清楚地了解基础训练的训练模式与总体脉络。当众多的对艺术与设计充满理想的孩子需要“经验”的时候，彭博总结自己的经历，梳理自己的求学之路，把简单到复杂、技法到思维的学习过程形成图片与文字的结合，以最真实的语言，从学生的视角把易于理解的文字评述跃然纸上。当她跑来找我，想让我为她的第一本书写点什么的时候，我觉得书的成功与否已经不是唯一重要的了，最重要的是“学习需要阶段的总结”，而彭博已经通过切身的“教与学”，把自己的思路和体会梳理清晰了。

又是一年的高考季节，每当看到充满抱负与热情的年轻人走进中央美术学院的考场，开始自己的求学之路的时候，我也会想起当年的自己，曾走着相同的路，曾面对着相同的挑战，多年来衷心希望更多的热爱艺术的年轻人能顺利地使自己的理想得以实现，愿与所有有理想的人一起努力。

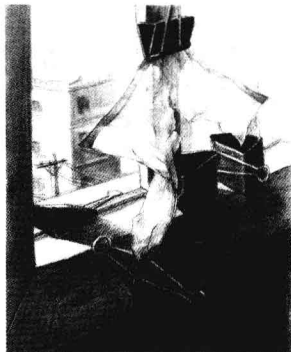


中央美术学院设计学院教师 宋扬

目 录

第 1 章 设计素描 7

1. 设计素描的特点 7
2. 考试特点及院校侧重点 7
3. 建议考试工具 8
4. 设计素描的 3 大构思 8
5. 设计素描中如何拿高分的 4 点 11
6. 优秀作品赏析 12



第 2 章 设计色彩 37

1. 设计色彩的特点 37
2. 强化对色彩的认识 37
3. 考试特点及各院校侧重点 37
4. 建议考试工具 38
5. 设计色彩的 4 要素 38
6. 优秀作品赏析 43

第 3 章 平面设计 68

1. 平面设计的特点 68
2. 考试特点及各院校侧重点 68
3. 建议考试工具 69
4. 平面设计从思维语言到图形的 5 大转变方法 70
5. 如何理解与分析平面的考题 72
6. 优秀作品赏析 73



第4章 装饰画 107

1. 装饰画的特点 107
2. 考试特点及各院校侧重点 108
3. 建议考试工具 108
4. 装饰画的4大绘画步骤 109
5. 优秀作品赏析 110

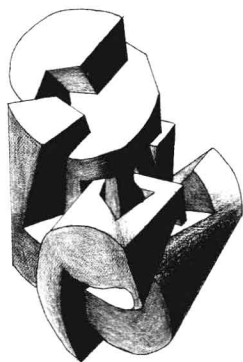


第5章 创意速写 150

1. 创意速写的特点 150
2. 考试特点及各院校侧重点 150
3. 建议考试工具 150
4. 创意速写思维训练的3大方法 151
5. 创意速写常用两大表现手法 153
6. 优秀作品赏析 154

第6章 立体构成 181

1. 立体构成的特点 181
2. 考试特点及院校侧重点 181
3. 建议考试工具 182
4. 立体构成形式的两大变化 182
5. 学习立体构成的方法 183
6. 立体构成考试得高分的8字方针 185
7. 优秀作品赏析 186



江南春

诗书画

儿童节

第7章 字体设计 217

1. 字体设计的特点 217
2. 考试特点及院校侧重点 217
3. 建议考试工具 217
4. 字体设计的3大构思 217
5. 字体创意的6大方法 218
6. 优秀作品赏析 220

高等院校
艺术设计类

入学专业考试

考前训练

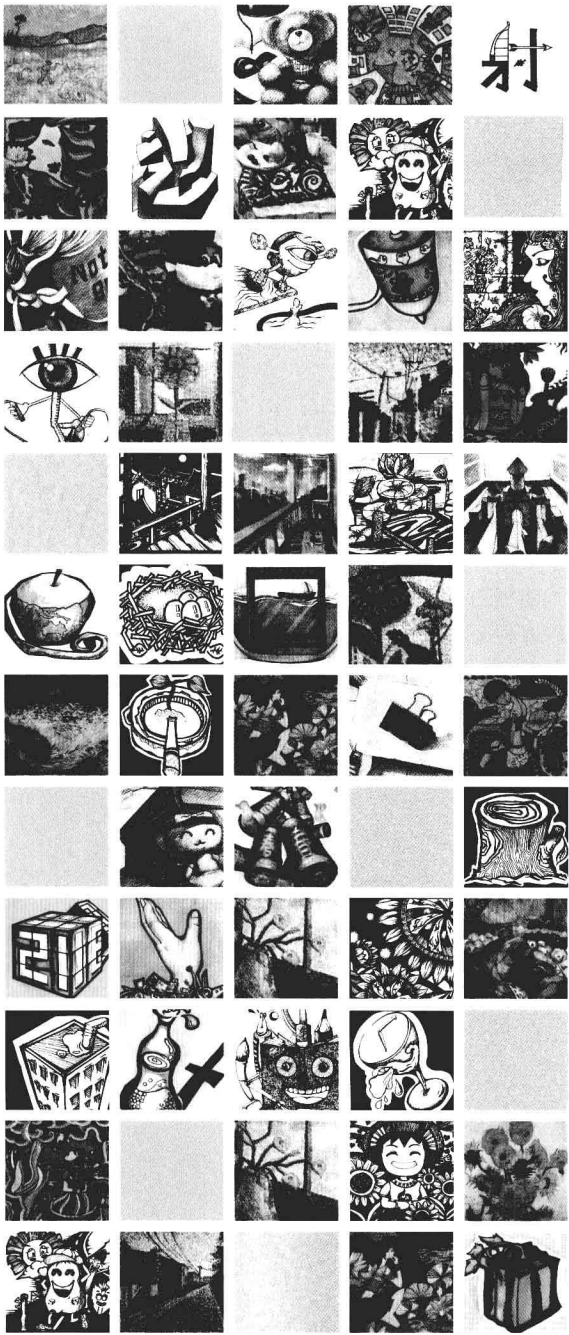
彭博 编著

射

九江学院图书馆



1839933



人民邮电出版社

北京

图书在版编目(CIP)数据

高等院校艺术设计类·入学专业考试考前训练 / 彭博编著. — 北京: 人民邮电出版社, 2012.3
ISBN 978-7-115-27332-1

I. ①高… II. ①彭… III. ①艺术—设计—高等学校—入学考试—自学参考资料 IV. ①J06

中国版本图书馆CIP数据核字(2011)第280124号

内 容 提 要

本书是高等院校艺术设计类专业入学考试的指导书,内容涵盖了所有艺术设计类专业考试科目,包括设计素描、设计色彩、平面设计、装饰画、创意速写、立体构成和字体设计。作者在一线从事考前培训工作多年,对考点、各院校考试侧重点和如何取得高分的方法了如指掌。书中总结了这些经验,给考生以切实的应试指导。本书还汇集了大量优秀作品,并分析主要作品的优点与不足,让考生可以举一反三,做好考前准备。

高等院校艺术设计类·入学专业考试考前训练

- ◆ 编 著 彭 博
责任编辑 杨 璐
- ◆ 人民邮电出版社出版发行 北京市崇文区夕照寺街14号
邮编 100061 电子邮件 315@ptpress.com.cn
网址 <http://www.ptpress.com.cn>
北京鑫丰华彩印有限公司印刷
- ◆ 开本: 787×1092 1/16
印张: 14
字数: 331千字 2012年3月第1版
印数: 1-4000册 2012年3月北京第1次印刷

ISBN 978-7-115-27332-1

定价: 49.00元

读者服务热线: (010) 67132692 印装质量热线: (010) 67129223
反盗版热线: (010) 67171154

在学习中磨炼，在总结中进步

如何迈出关键的第一步

设计基础教学实践过程中，我深切体会到学生踏出学习设计“第一步”尤其困难，并不是学生“想不出来”，而是“画不出来”。在实际正在应用的应试训练方法背后，还隐藏着很多需要解决但是经常被基础课教师忽略的环节，因为这些环节并不是直接作用于应试所以经常被忽略：速写（尤其是以勾线为主的造型方式）、图案创作（具象造型向抽象造型的转换）、装饰画（对整体画面的控制能力，包括色彩的组织能力），这些环节都是学生由想法转换到画面语言的关键环节，这些环节的空白，都会或多或少地影响最终学生对应试画面的控制能力。比如，当学生的想法与大多数人的想法雷同时，这些能力便成为在考场上使画面脱颖而出的关键环节。

学习的方法不仅仅指“刻苦”

“多看先于多练”——设计初学者快速进入应试状态的必胜法宝。试想：当你的脑子里“空无一物”，何来“选择”的余地？“多看”了，脑海里总能浮现大量素材，或者稍加转变便能举一反三成具体图形。

“比较作品的异同先于比较作品的高低”——经常有学生问我“怎样才能做得更好？”我实在无法用只字片语加以总结，尤其是平面设计中的创作包括了太多有关于训练方法、学习方法的因素。这次你胜出并不表示下次你一定能胜出，相对于获胜的画面效果，我们更应该学习别人解决问题的思路，思路可以引领我们解决众多的图形问题，而不是仅此一次。往往在平面设计、图形设计应试中，“思路”比“这次你画了什么、这次你画得成功与否”更重要，通过和大家的思路比较，你可以尝试不同的思维模式，而不是仅仅针对一个相同试题的不同选材互相比较。就像我经常在素描色彩训练中鼓励学生“把自己的作品挂在墙上”，这样不但可以比较出自己的进步，还能比较出大家的风格和思维方式的差异。试问：“你现在常用的思路真的是最适合你自己思考的模式吗？”注意一下别人的思路，看看别人的构思草图，课下和别人交流一下构思体会，会在学习的过程中得到很多。

“总结”重要的是对思路的梳理

彭博是我众多学生中勤奋的一个，任教 11 年来众多的湖南学生给我留下了深刻的印象，湖南人特有的智慧和勤劳在每一个湖南学生的身上高度集中，多年的复读学习使彭博经历了比其他学生更坎坷的求学之路，正是这样，她的大学生活更多的体会到学习的艰辛与成功的喜悦。因为年龄比其他同学稍大，所以彭博对于未来，会有更明确的规划，每当听她讲起对明天的憧憬，我都会以自身的经历鼓励她。

对高考基础知识的学习与磨炼，使得她能清楚地了解基础训练的训练模式与总体脉络。当众多的对艺术与设计充满理想的孩子需要“经验”的时候，彭博总结自己的经历，梳理自己的求学之路，把简单到复杂、技法到思维的学习过程形成图片与文字的结合，以最真实的语言，从学生的视角把易于理解的文字评述跃然纸上。当她跑来找我，想让我为她的第一本书写点什么的时候，我觉得书的成功与否已经不是唯一重要的了，最重要的是“学习需要阶段的总结”，而彭博已经通过切身的“教与学”，把自己的思路和体会梳理清晰了。

又是一年的高考季节，每当看到充满抱负与热情的年轻人走进中央美术学院的考场，开始自己的求学之路的时候，我也会想起当年的自己，曾走着相同的路，曾面对着相同的挑战，多年来衷心希望更多的热爱艺术的年轻人能顺利地使自己的理想得以实现，愿与所有有理想的人一起努力。

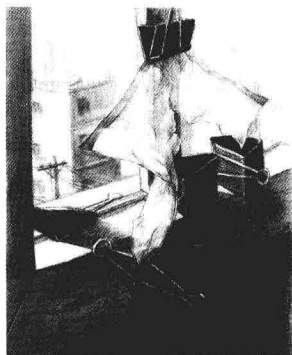


中央美术学院设计学院教师 宋扬

目 录

第 1 章 设计素描 7

1. 设计素描的特点 7
2. 考试特点及院校侧重点 7
3. 建议考试工具 8
4. 设计素描的 3 大构思 8
5. 设计素描中如何拿高分的 4 点 11
6. 优秀作品赏析 12



第 2 章 设计色彩 37

1. 设计色彩的特点 37
2. 强化对色彩的认识 37
3. 考试特点及各院校侧重点 37
4. 建议考试工具 38
5. 设计色彩的 4 要素 38
6. 优秀作品赏析 43

第 3 章 平面设计 68

1. 平面设计的特点 68
2. 考试特点及各院校侧重点 68
3. 建议考试工具 69
4. 平面设计从思维语言到图形的 5 大转变方法 70
5. 如何理解与分析平面的考题 72
6. 优秀作品赏析 73



第4章 装饰画 107

- 1. 装饰画的特点 107
- 2. 考试特点及各院校侧重点 108
- 3. 建议考试工具 108
- 4. 装饰画的4大绘画步骤 109
- 5. 优秀作品赏析 110

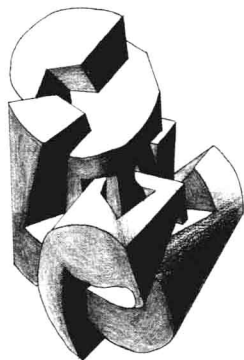


第5章 创意速写 150

- 1. 创意速写的特点 150
- 2. 考试特点及各院校侧重点 150
- 3. 建议考试工具 150
- 4. 创意速写思维训练的3大方法 151
- 5. 创意速写常用两大表现手法 153
- 6. 优秀作品赏析 154

第6章 立体构成 181

- 1. 立体构成的特点 181
- 2. 考试特点及院校侧重点 181
- 3. 建议考试工具 182
- 4. 立体构成形式的两大变化 182
- 5. 学习立体构成的方法 183
- 6. 立体构成考试得高分的8字方针 185
- 7. 优秀作品赏析 186



江南春

诗书画

儿童节

第7章 字体设计 217

- 1. 字体设计的特点 217
- 2. 考试特点及院校侧重点 217
- 3. 建议考试工具 217
- 4. 字体设计的3大构思 217
- 5. 字体创意的6大方法 218
- 6. 优秀作品赏析 220

第1章 设计素描

(针对院校：中央美术学院、清华美术学院、鲁迅美术学院、江南大学、武汉大学)

1. 设计素描的特点

设计素描在欧洲发展了近百年，在包豪斯创立时，就发明和完善了一整套的教学体系，但直到20世纪90年代才逐渐在我国的一些设计教学领域上运用，成为现代设计的基础课程。设计素描的特点是：

在静物素描的基础上，通过学习设计素描的过程，来让我们认识事物形态、创新形态。学生们通过对设计素描的训练，来改变自己以往对以往绘画的认识，通过对平时生活中的事物的观察，来组织自己的画面，通过自己的思考来理解客观事物的具体形态，通过改变视角或其他手段来创造画面、完善画面，而不仅仅是再现客观事物。

2. 考试特点及院校侧重点

现在各大高校很多都考设计素描，例如中央美术学院。中央美术学院的设计素描主要考察考生们对题目的理解能力，考察艺术修养和对艺术的感受能力，还考察对事物的巧妙选择。例如：把一个矿泉水瓶压扁后放在水里与直接把它放在桌面上给人的视觉感受是不一样的，如果把它放在树桩上，那么给人的视觉感受也不一样，这种转变给人带来的视觉感受说明我们要脱离静物素描的思维方式。

要做到这一点，我们在平时的生活中就必须培养自己有一双敏锐的眼睛，看到并思考，让自己能够在头脑中对生活中的场景有个大体的认识，这样，遇到一个题目的时候能够在脑中马上浮现出生活中的场景，然后像一个摄像机一样对这个场景进行最佳取景，用给人不同感受的画面呈现出来，对画面对象进行重组，而不是照搬照抄，最后给人呈现的画面既是生活中的场景，又有独特的视角。所以平时要多理解事物，多做速写练习，也可以用相机捕捉、搜集素材，然后自己重组变成自己的创作素材。经常进行构图练习的习惯也需要培养，没事的时候可以自己多画一些构图草图，创意想象力也是非常重要的。设计素描的构图与普通的基础素描的构图不同，设计素描讲究秩序感，突变是从秩序感中出来的，还要讲究节奏与韵律。

3. 建议考试工具

设计素描的主要工具是铅笔和炭笔。铅笔是最常用的工具，这是因为它易修改，绘画性强，容易画出层次感；而炭笔和炭精条不易修改，不易画出层次感，但画出来的黑白对比强烈，容易出效果。在选择这两种工具的时候，要根据自己要表现的效果而定。其他如色粉和油画棒一般考试都禁用故不宜使用。平时练习时可用一般的铅笔和炭笔，考试时建议用稍贵点的笔，会使画面感更好。

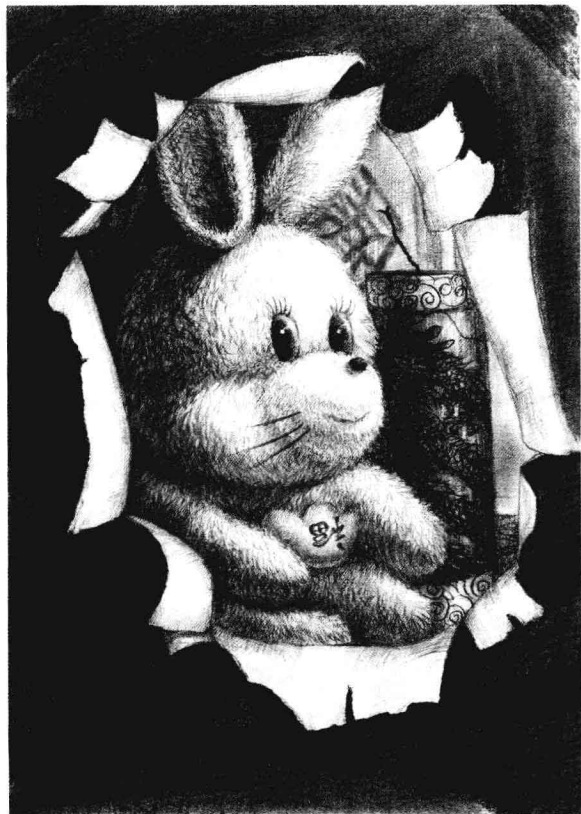
橡皮擦分为可塑橡皮和硬橡皮，可塑橡皮可以随意改变形状，擦的时候能给画面擦出丰富的层次感来，因此常用来调整画面；硬橡皮擦得干净些，一般用在作画初期。

4. 设计素描的3大构思

创造设计素描的画面要讲究原创性和个人的感受，达成这两点需要进行3种方式的思考。

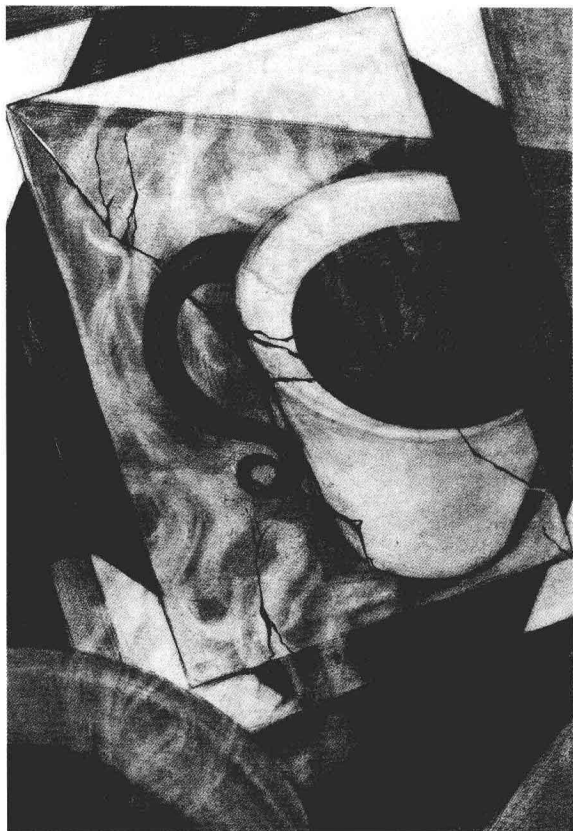
(1) 构成意识

构成在设计素描中非常重要，构成不仅仅局限在构图的形式上，在安排黑白灰的关系时，构成也同样起着举足轻重的作用。



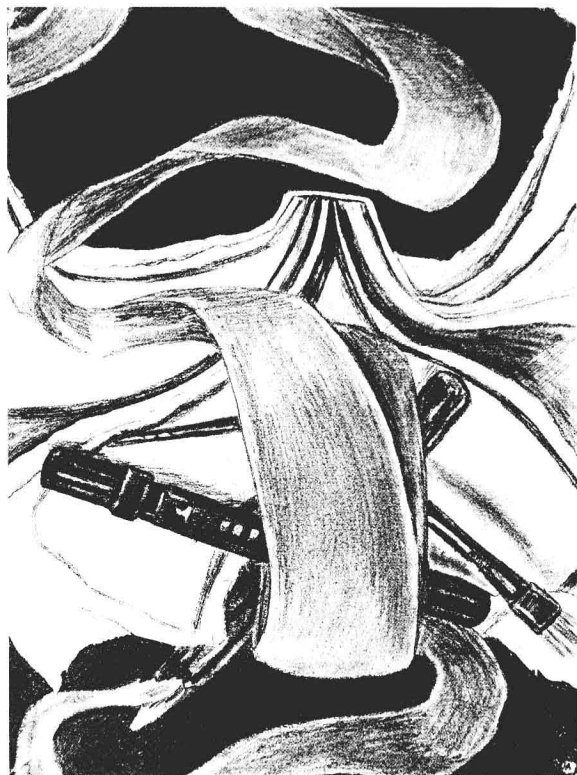
例如这张素描的构图太集中在中间，给人的视觉感不好，黑面对画面的分割只是在四周，亮面的分割也太过于集中，黑白灰对画面的分割太少，这张画就是在构成上出了问题，所以造成画面的层次不够丰富。

这张素描比起上面那张的构图意识好了很多，给人的视觉感更强烈。这是来源于生活的场景，但又不完全等同于生活的场景，而是经过提炼的元素，黑白灰的分割使整体画面的层次感更丰富，活跃了整个画面的气氛。

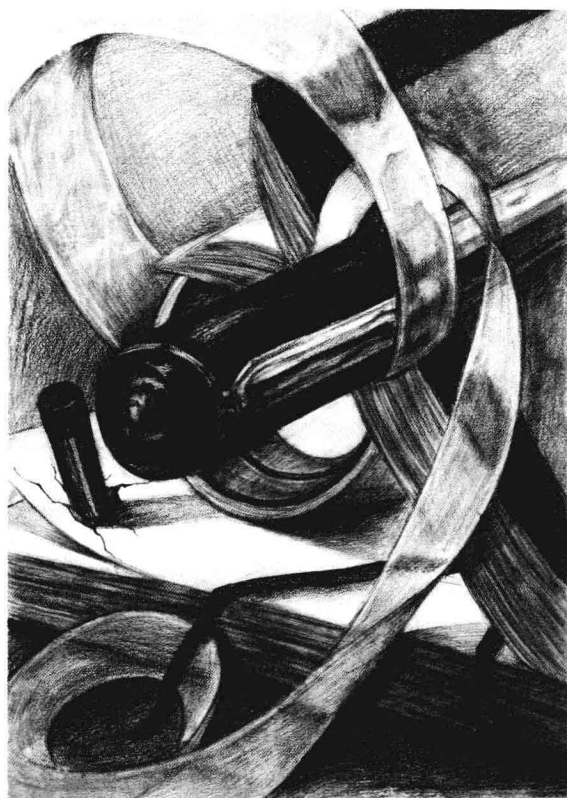


（2）提取关系

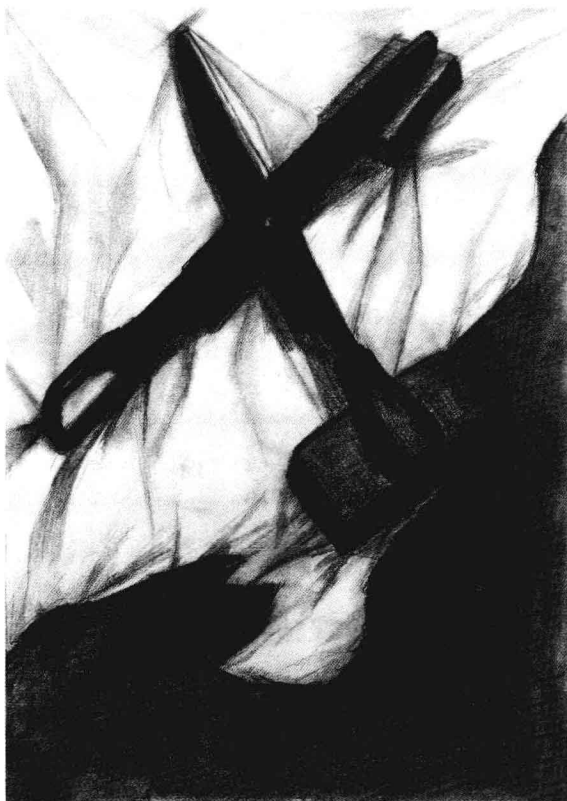
要对事物选择性地提取，这要求考生提高自己的审美能力，从而才能构成一幅好的画面。



这张素描虽然气氛很活跃，但就是出现了上面所说的关系不太明确，缺乏一个主体物或者主体物不突出的问题，使整个画面没有可看性，因而造成画面各处都显得虚了。



相比较而言，这张画的构图比上一张要明确得多，在提取主体物的关系上要明确很多，主体物突出，主题明确，画面的关系不混乱，是比较好的作品。所以在设计素描中主体物的选择关系的提取很重要。



(3) 角度

同一场景从不同的角度去观察，会形成不同的意想不到的视觉效果，平时就要多变换角度去观察事物，形成善于变换思考角度和观察角度的习惯，在考试时才可能很顺畅地进行构思。

上面这张作品是从一个很常规的角度选择的，整个画面的构图很朴实，但也很常规，很接近静物素描；虽然黑白灰的层次很明确，但画面感缺乏视觉冲击力。这幅画整体不理想的根本原因是构图角度不够新颖。