

中国热销楼盘景观规划 II

LANDSCAPE PLANNING FOR THE BEST PROPERTIES IN CHINA II

广州市唐艺文化传播有限公司 编著



广东省出版集团
广东经济出版社

景观主题广场
会所

小区内

景观主题广场

湖畔独立别墅
水多独立别墅
湖畔独立别墅

Tu984.12-64/G1695:7

中国热销楼盘景观规划 II

LANDSCAPE PLANNING FOR THE BEST PROPERTIES IN CHINA II

广州市唐艺文化传播有限公司 编著



208252601

广东省出版集团
广东经济出版社

高级联排别墅

标准联排别墅

半独立

水多独立别墅

独栋

第一期报批红线

人工湖

三级道路式道路

二级道路支线路状

一级道路主线环状

小区俱乐部会所

中心景观主题广场

小区主入口

湖岸休闲公园

18 000 7004

PREFACE

LANDSCAPE PLANNING FOR THE BEST PROPERTIES IN CHINA II

前言

住宅区景观是人们在提升居住品质后对于生活方式的进一步需求,以满足与自然、生态和谐共处的理想。住宅小区优美的景观具有永久的价值,能给人们带来愉悦的精神和文化享受,并将长期融入到业主、住户的生活中。由于景观具有看得见、摸得着的特点,所以景观规划是塑造楼盘形象的最有效手段之一;好的景观规划设计能使楼盘附加值得到全方位的提升,从而掀起市场销售热潮。

真正意义上的景观住宅,应该具备以下几个特性:一是善用自然环境,这类项目往往尽量充分利用得天独厚的自然风景条件,或将自然不利因素化解为有利条件;二是楼盘产品融合到大环境当中,使得居住者能够很便捷地享受大自然美景,又能很好地享受社区本身创造的生活小环境,比如滨水长廊,比如唯美、精粹的澳洲风情,比如“曲径通幽,雨打芭蕉”充分放松自我的田园生活,比如北美风情景观、欧式园林广场等。展现出风格各异的社区氛围和文化主题。

《中国热销楼盘景观规划II》一书收录了37家中国景观规划设计界知名的公司、企业或个人共58个楼盘景观规划设计案例。这些案例几乎涵盖了全国各地在景观规划设计方面具有独特风格的楼盘,可谓真正意义的景观住宅。该书对我国正处于快速成长、走向成熟的楼盘住宅设计提供参考范例,给景观规划师一个很好的借鉴。

P

When people's residential standard gets improved, landscape in the residential community becomes a sequent requirement on lifestyles so as to enable people to live in a harmonious environment and keep balance with nature and ecology. A graceful landscape in the residential community has long lasting value inside. It shall not only bring about pleasant spiritual and cultural enjoyment but also permeate into property owners and residents' daily life. Since landscape features the characteristics of being visible and touchable, it is of extreme importance to give full play to the role of landscape planning in the establishment of property image. A well designed landscape will enhance the added value of the building in an all-round way and will therefore lift a high surge in the sales market.

A well-planned landscape residence shall boasts the following features: First, proper application of natural environment, the sort of projects usually makes full use of natural scenery advantages or converts natural disadvantages into advantages; second, merging the properties into big environment, where residence can feast their eyes on the natural scenery and enjoy the micro-environment created by the community, such as, gorgeous and delicate Australian scenery, tranquil and relaxing rurality, North American Landscape, European style parks and squares. These creations well exhibit various community atmospheres and highlights the theme of culture.

Landscape Planning for the Best Properties in China II is a collection of 58 property landscape planning cases originated by 37 famous landscape planning companies, enterprises and individuals at home. It covers almost all properties with unique style in the aspect of landscape planning throughout China, and thus deserves the title of a real landscape properties collection. It is a valuable reference book for the landscape designers and provides useful samples to our fast growing property landscape planning undertaking, which is stepping into a mature stage.

Contents

目录

超大型社区

北京玉泉新城 Yu Quan Xin Cheng in Beijing	8
北京山水文园 The Riverside in Beijing	12
天津顺驰太阳城 Shun Chi Sun City in Tianjin	16
杭州江南水乡 Jiang Nan Shui Xiang in Hangzhou	22
宁波天水家园 Tianshui Homestead in Ningbo	24
宜兴洑北新区 Jiubei New Zone in Yixing	28
苏州黄金水岸 Huang Jin Shui An in Suzhou	32
无锡大上海国际花园 Dashanghai International Garden in Wuxi	34
合肥大溪地 Da Xi Di in Hefei	36
合肥金色池塘 Golden Lotus Pond in Hefei	40
合肥天鹅湖畔 Tian E Hu Pan in Hefei	44
芜湖香格里拉花园 Shangri-La Garden in Wuhu	48
武汉万科四季花城 Wonderland in Wuhan	50
武汉当代国际花园 Dangdai Guoji Garden in Wuhan	54
九江慧龙新城 Hui Long Xin Cheng in Jiujiang	58
重庆金科·天湖美镇 Jin Ke · Tian Hu Mei Zhen in Chongqing	62

广州富力世外桃园 R&F Group Shi Wai Tao Yuan in Guangzhou	64
深圳丰泽湖山庄 Fengzehu Shanzhuang in Shenzhen	66
深圳西乡富通 Xixiang Futong in Shenzhen	70

大型社区

天津蓟县青山溪语 Qing Shan Xi Yu in Jixian, Tianjin	76
盘锦惠丰家苑 Hui Feng Jia Yuan in Panjin	78
赤峰王府花园 Wangfu Garden in Chifeng	80
上海大宁家园三期——歌林春天 Da Ning Jia Yuan Phase III — Ge Lin Chun Tian in Shanghai	84
南京奥体新城 A6 地块 A6 Block of Ao Ti Xin Cheng in Nanjing	88
南京镇江恒美山庄 Hengmei Shanzhuang in Zhenjiang, Nanjing	90
武汉剑桥春天 Jian Qiao Chun Tian in Wuhan	92
武汉天源城 Tian Yuan Cheng in Wuhan	96
南昌万达星城一期 Wan Da Xing Cheng Phase I in Nanchang	100
长沙天健·芙蓉盛世 Tian Jian · Fu Rong Sheng Shi in Changsha	104
成都博瑞花园 Borui Garden in Chengdu	108
福州融桥江南水都首期 Rongqiao Watertown Phase I in Fuzhou	112

深圳海乐花园 114
Haile Garden in Shenzhen

深圳宝安幸福海岸 116
Fortune Coast in Baoan, Shenzhen

中型社区

上海东苑利景 122
Dongyuan Lijing in Shanghai

上海新城·枫景 124
Xin Cheng · Feng Jing in Shanghai

杭州金都华府 128
Jin Du Hua Fu in Hangzhou

石家庄伊顿广场 132
Yidun Plaza in Shijiazhuang

成都红枫半岛花园 134
Hongfeng Bandao Garden in Chengdu

南昌红谷滩商城 136
Honggutan Shangcheng in Nanchang

南充海山·半岛花园 140
Haishan · Bandao Garden in Nanchong

贵阳中天世纪新城一期 144
Zhongtian Shiji Xincheng Phase I in Guiyang

广州现代广场 148
Modern Plaza in Guangzhou

广州华景新城六期 150
Huajing New City Phase VI in Guangzhou

广州历德雅舍 154
Lido Hill in Guangzhou

深圳翠枫豪园二期——湖光山舍 158
Cui Feng Hao Yuan Phase II — Hu Guang
Shan She in Shenzhen

深圳南海益田首期 162
Nan Hai Yi Tian Phase I in Shenzhen

深圳海逸世家 166
Hai Yi Shi Jia in Shenzhen

东莞旭龙山庄 168
Xulong Shanzhuang in Dongguan

佛山康怡花园 172
Kangyi Garden in Foshan

肇庆濠江名庭 176
Hao Jiang Ming Ting in Zhaoqing

别墅

北京东方太阳城 180
Oriental Sun City in Beijing

杭州绿城·七里香溪别墅区 184
Lucheng · Qilixiangxi Villas in Hangzhou

合肥双凤湖高尔夫度假村 186
Shuangfenghu Golf Resort in Hefei

武汉宝安盘龙城高尚别墅区 188
Baoan Panlongcheng Deluxe
Villas in Wuhan

武汉水蓝郡 190
Shui Lan Jun in Wuhan

重庆天龙常青湖 192
Tianlong Changqinghu in Chongqing

深圳天琴湾三期 198
Tian Qin Wan Phase III in Shenzhen

深圳龟山花园三期 202
Guishan Garden Phase III in Shenzhen

附录

204

Super-Large Community

超大型社区
SUPER-LARGE COMMUNITY



Y 北京玉泉新城

u Quan Xin Cheng in Beijing





楼盘资料：

占地面积：617 800m²

建筑面积：1 056 200m²

容积率：2.28

设计单位：EDSA（亚洲）

楼盘地理位置：北京市西四环外

1 整体鸟瞰图

2 连排别墅效果图

3 人工湖手绘效果图



4

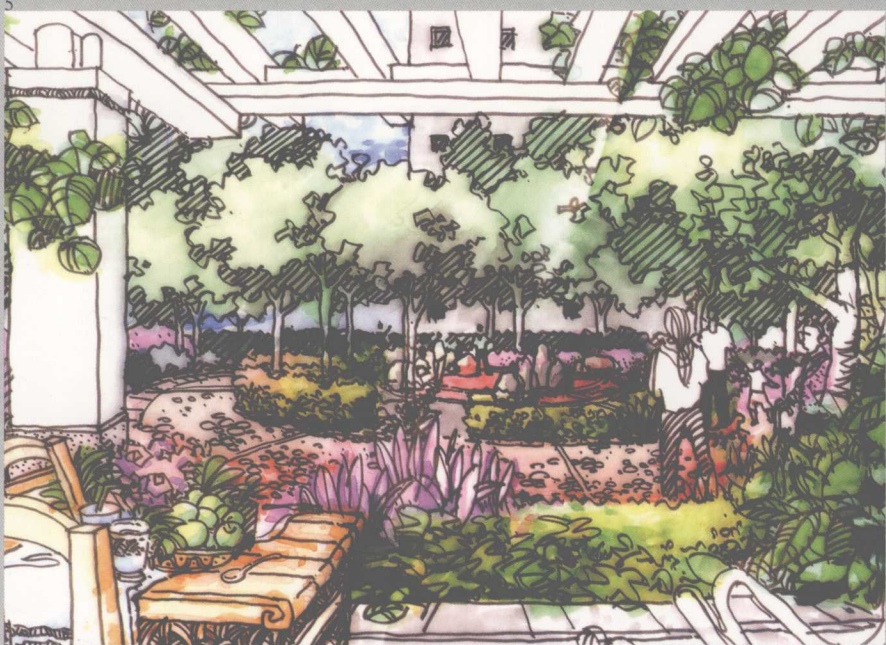


208252601

规划理念：

玉泉新城位于北京市西四环外，分四期开发，其中一期用地368 000m²，是小高层和点式高层为主要居住形态的综合社区。设计师用绿色景观环将区内田村山绿地与西部城市带连接起来，形成总体结构的景观链，通过一体化的规划设计、城市设计、景观设计、建筑设计，在土地使用、开发建设需求和便捷的道路系统前提下，充分利用土地资源，创造了一个可持续发展的绿色生态健康社区。

景观设计以“泉”为主题，以中国古典美文《桃花源记》为线索，创造“以人为本”的生态、休闲社区。居住区以现状和规划路划分为4个区域。绿色景观环蜿蜒穿过区中，自然分割各种不同价位不同档次的建筑。通过绿色景观环将129公顷区内田村山绿地与西部城市绿化带连接起来，形成未来总体结构的景观链。各期建筑如自然生长般串连在绿色景观环上，形成有机发展并分期实施。绿色景观环始于A区，最北端楼下开景观门将田村山山脚延入，“玉泉”蜿蜒顺山而下，注入区内。溪流流经A、B、C三区，水断而势不断，是玉泉新城的点题水景。街景设计综合考虑了建筑、绿化、灯光、小品的设置，充分照顾到人的活动，形成情趣盎然、富于活力的休闲空间。



- 4 总体规划平面图
- 5 水景透视效果图
- 6 花架廊手绘效果图

T 北京山水文园

he Riverside in Beijing

楼盘资料：

占地面积：700 000m²

景观面积：1 000 000m²

设计单位：EDSA（亚洲）

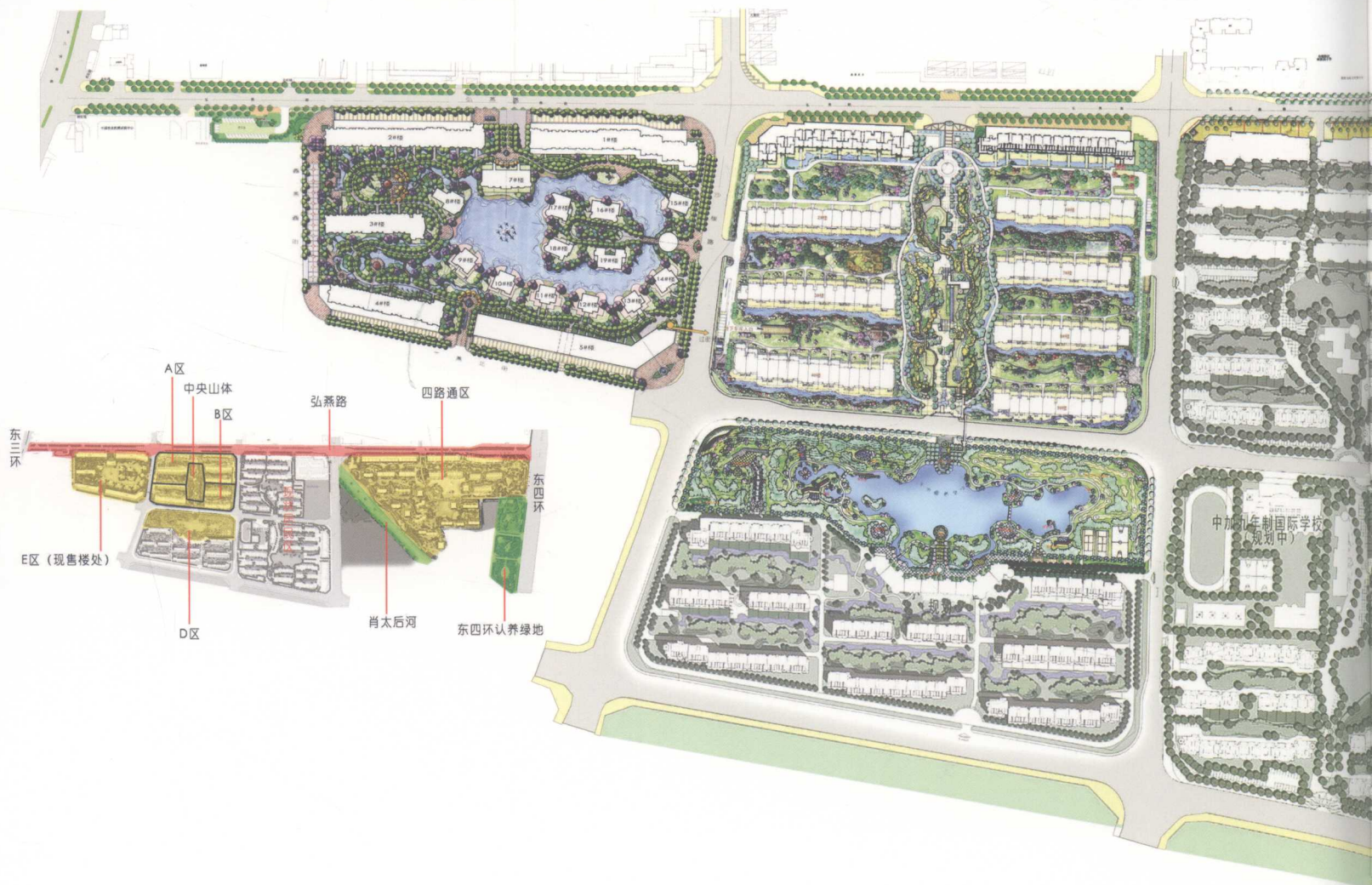
楼盘地理位置：北京市东南四环弘燕路

规划理念：

山水文园是一个以水为主题的高档住宅区，设计团队秉承“师法自然，天人合一”的设计原则，以水为主题，致力于创建一个空间相互独立、私密的豪华住所。该项目以70%自然有机意象为主，以30%抽象几何的营造系统为辅，满足社区安全、便捷、优美、私密的要求。各种景观元素的配置产生相互借景的效果，边缘界面的营造及植被的设计成为本案的重点，丰富的绿化使建筑物能充分地、与软性景观融合，达到自然田园的效果。

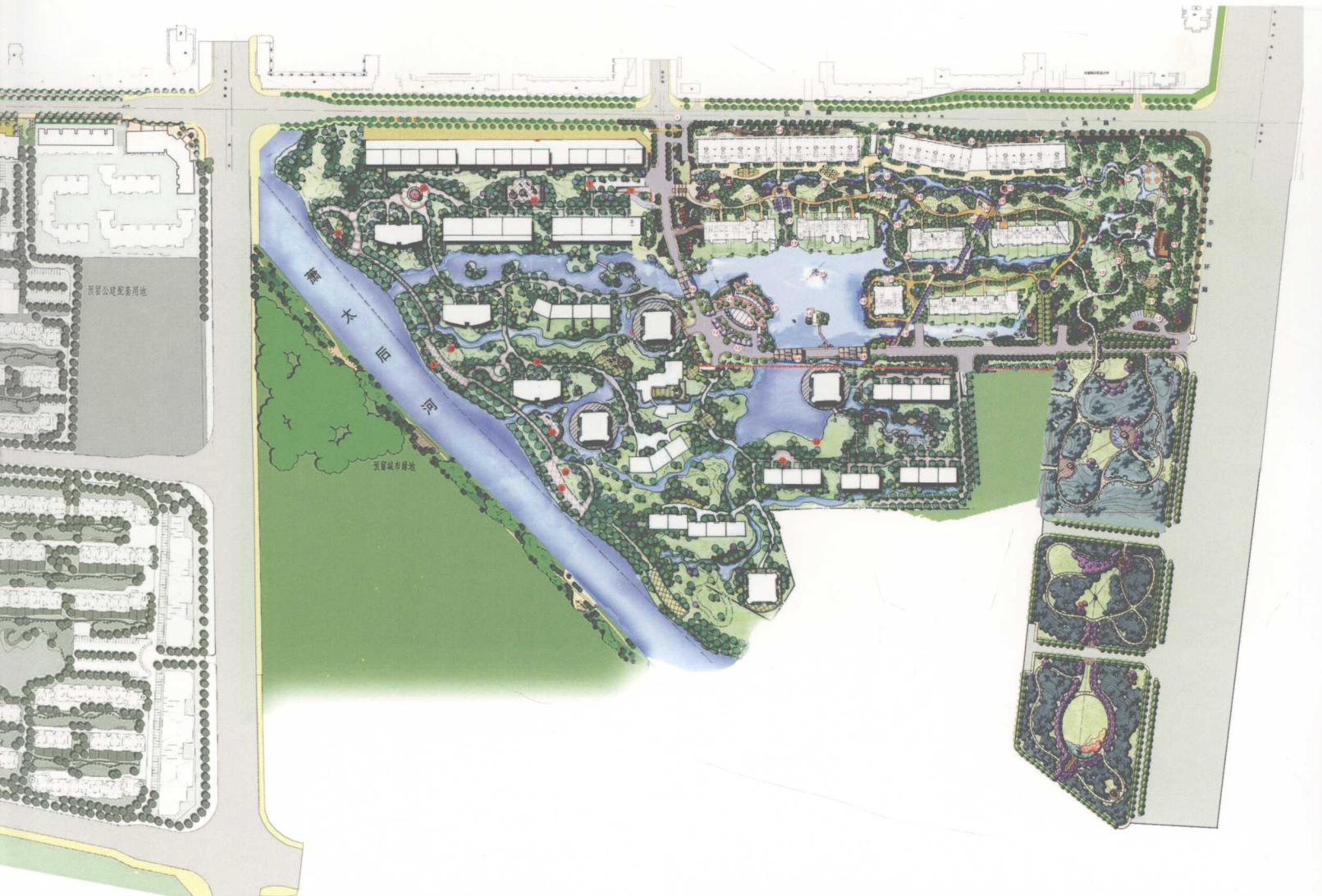
社区中的水系轴向发生改变，以增加水景的视觉延展度、变化性及景观层次感，并增进小区间的连通性。除一楼住宅单元有临溪后院外，还导入国外一栋一岛的观念，使每栋与其所在之岛屿成为一独立系统，享有其独立的出入口、码头，儿童游戏区及私密的开放空间。社区本身也形成一个大岛，主入口大桥分隔外部空间兼与内部步行系统呈立体交叉处理，让人有步入世外桃源之感。

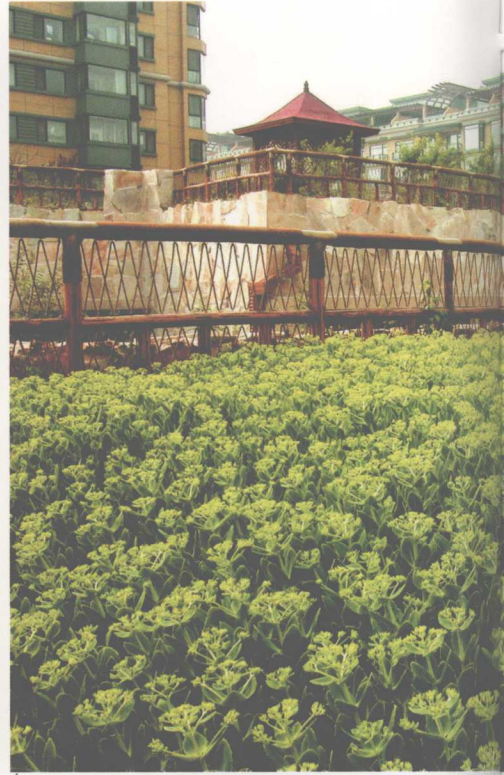
- 1 总体规划平面图
- 2 建筑群与水景相映成趣





2







- 3 临溪码头
- 4 庭园小景
- 5 喷泉
- 6/7 假山瀑布
- 8 简约现代的凉亭

S 天津顺驰太阳城

Shun Chi Sun City in Tianjin

楼盘资料：

占地面积：1 510 000m²

建筑面积：1 700 000m²

容积率：0.9

绿化率：43%

设计单位：EDSA（亚洲）

供稿单位：顺驰中国控股有限公司

楼盘地理位置：天津

1 一期总体规划平面图

2 二期透视图

3 丹荔园步道广场

