

亚太景观设计年鉴下

亚太建筑出版有限公司编著

Asia-Pacific
Landscape
Design
Yearbook

中国林业出版社

亚太景观设计年鉴下

亚太建筑出版有限公司编著

Asia-Pacific
Landscape
Design
Yearbook

中国林业出版社

创造美好生活

——记《亚太景观设计年鉴》

自20世纪末至今，我国的经济一直处于蒸蒸日上之势，快速的城市化进程，使得我国景观行业得到了空前的发展。在这个过程中，景观行业的实践与理论发展取得了一定的成绩，但也造成了很多遗憾。今天，我们也应该对城市景观的实践进行必要的反思，以更冷静的态度和更正确的价值观去审视这些实践，不要盲目的被眼前短期利益冲昏头脑。

近年来国家提出的“可持续性”意识也不断注入进了我们新的景观设计中。我们生活的不是完全追求实用，也不是追求极尽的奢华，而是真正的可持续发展，我想，这也一如既往成为我们每个景观设计人员的宗旨。

这也是我们组织编写这本书的目的所在，每选一个案例我们都要考察其是否做到了空间的优化，是否更加人性化，是否真正做到了可持续性。从每个景观的选址，及其整体规划，至每个细部设计，都作了全面的介绍。我们不求所谓的高雅与奢华，而是真正为我们创造美好的生活。

编著者

2011年4月

综合性居住区

264

Creekside大型居住区
三水时代城
长沙万科城一期

东莞滨江公馆二、三、四期
深圳金光华龙岸花园
深圳金域华府

时代北京尊府
珠海 万科·金域蓝湾
珠海珠光新城
珠江花城二期

置地西安莱安逸境
武汉金地西岸故事
青岛领海超大型综合社区
新城首府

北大鸿城
北海金域蓝湾
福州融侨外滩
赛亿上东盛景

浪琴湾二期
Anatolia会所
招商嘉铭·珑原
中铁国际城售楼处

412

生态居住区

汇景新城

西安·天朗蔚蓝观园

汉唐盛世
江南润园

420

特色社区

海岸江南

K2·清水湾
成都龙湖长桥郡
大连南山1910
淀山湖云湖御墅
国嘉·城南逸家城市别墅

青岛龙湖滟澜海岸样板区
三盛托斯卡纳
三亚凤凰水城
太阳海岸

别墅区

444

湾流汇别墅
万科兰乔圣菲
中铁水映加州
诺贝尔城

Creekside大型居住区

设计公司：雷安国际景观设计（北京）有限公司

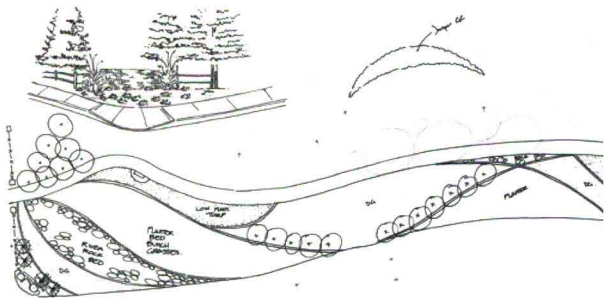
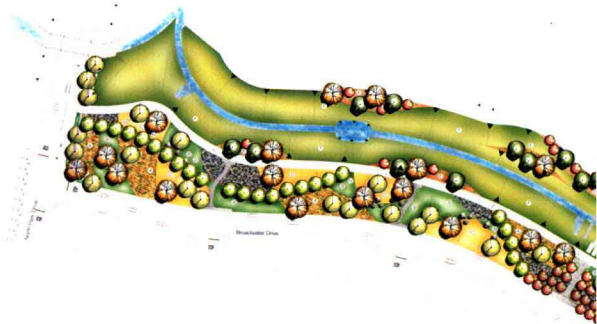
项目地点：美国加州萨克拉门托

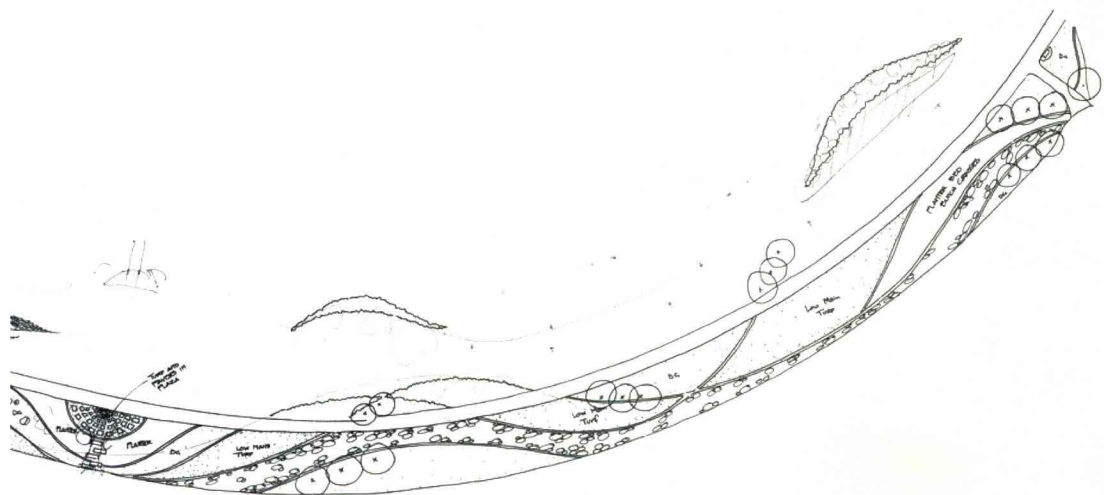
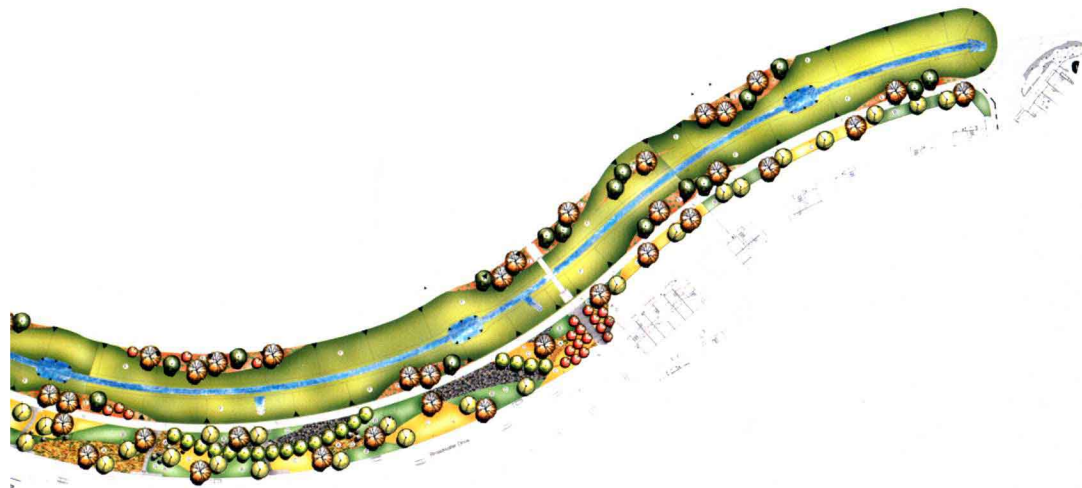
项目面积：1.7万平方米

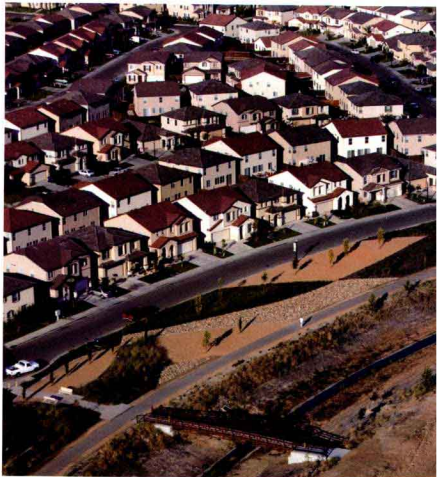
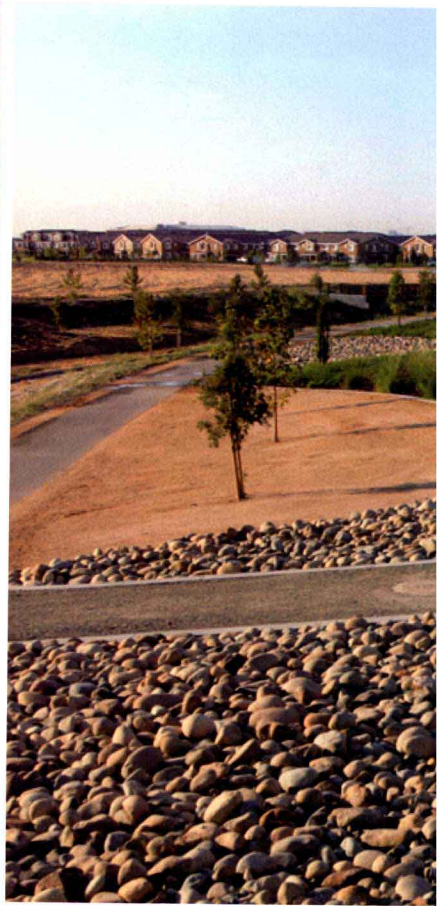
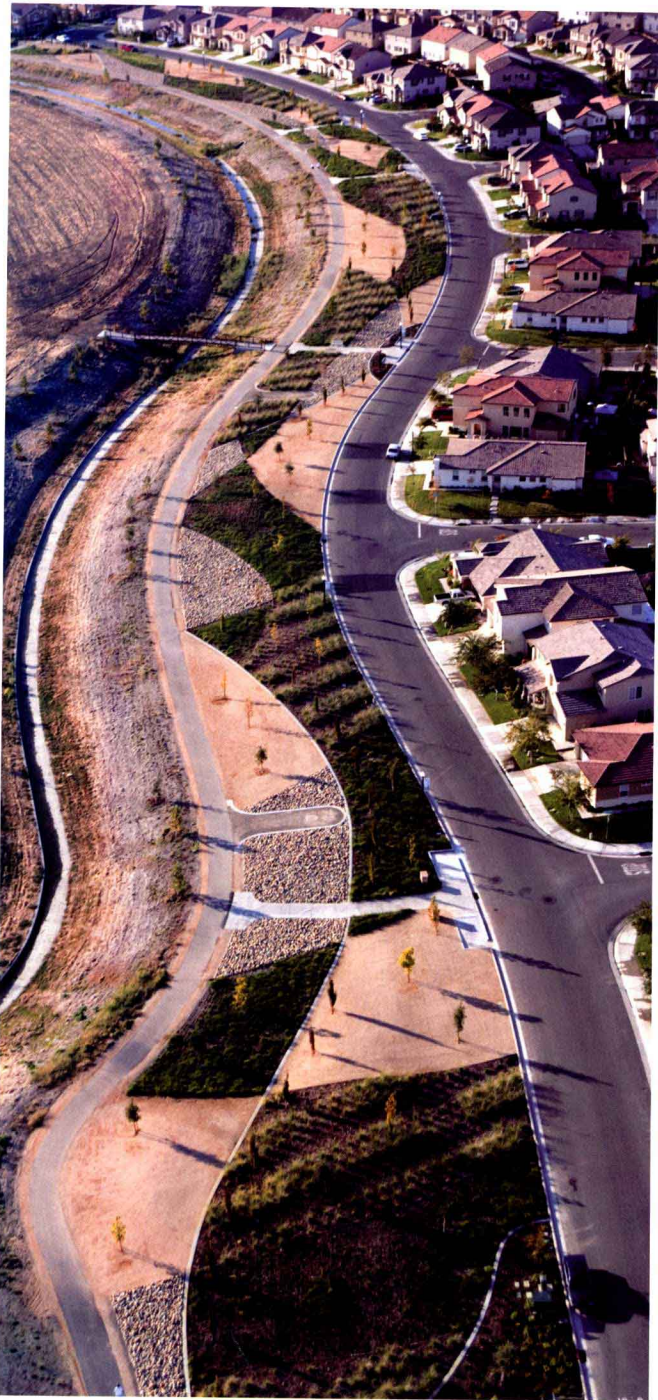
Creekside大型居住区景观设计包括居住区总体规划设计方针、公园景观、开放空间、街道景观、市镇中心景观设计，以及为区内大部分商业进行近初期级发展规划。占地1.7万平方米的带状公园围合了社区内一块由1000户单身住房、450户公寓、31587平方米临街商户、0.66平方米社区公园和一所占地1.85平方米的K-8联合校园所组成的21.4平方米多功能发展用地。此外，一项18.6平方米区域公园建设提案正在建设之中，毗邻将新建一所高中、社区大学及公共图书馆。

Creekside 带状公园

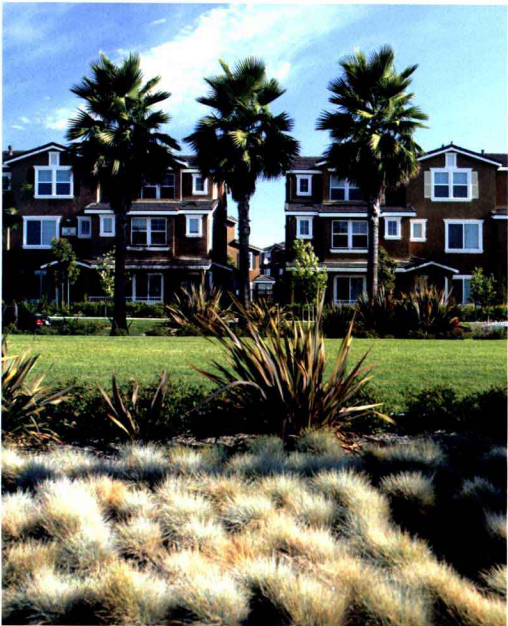
HLA集团为Creekside带状公园项目提供了景观设计及施工设计资料，此开放线性公园将成为Natomas排水管道北部的次要走廊。作为公共开放的公园，它将为居住区提供一条自然围合的边界线，利用多功能自行车停车场及人行步道、桥梁连接即将建成的区域公园。Creekside带状公园的设计中多运用乡土植物及天然材料，满足基础建设部门提出的“便于管理、节约水源、打造环境景观”的原则。此外，Creekside带状公园运用乡土植物、耐旱植物、可再生草坪、风化花岗岩装饰带和卵石铺装场地代替当代公园内传统草坪环境，从而有别于其他城市公园，风格独树一帜。园内设置多处指示牌，提醒周边居民景观自然及水资源节约的重要性。













三水时代城

设计公司：广州市华泰景观工程设计有限公司

项目地点：广东省佛山市

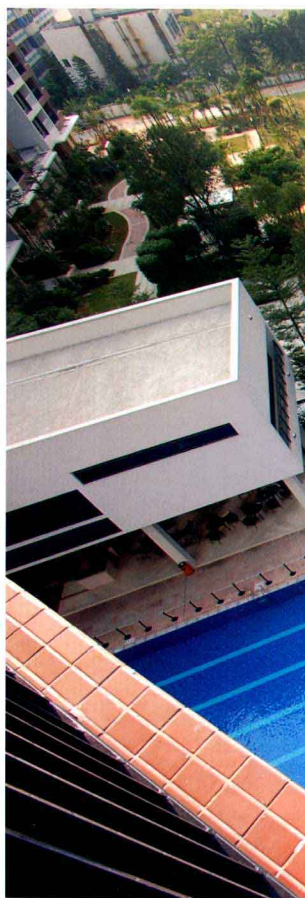
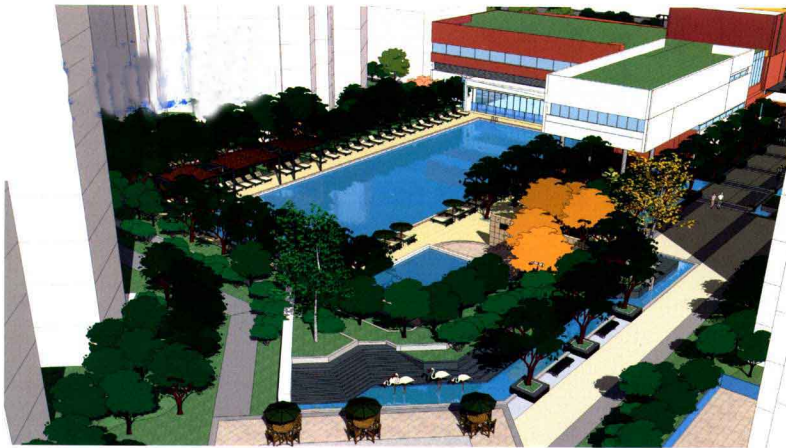
项目面积：6.2万平方米

项目景观运用简约大方的现代手法，结合舒适的空间、自然的种植，创造了一个现代、休闲、自然的优美社区。

以开放的商业空间，大气的中轴水景长廊，开阔的中央生态休闲绿地为整个小区的景观中心，充分运用动与静、开与合、现代与自然的对比，创造出有节奏、有韵律的空间，同时结合形式丰富、功能多变的组团空间，自然丰富的种植，让居民可尽情地拥有和享受这个洋溢着现代气息的舒适空间。













长沙万科城一期

设计公司：深圳源创易景观设计有限公司

项目地点：湖南省长沙市

项目面积：约26.89万平方米

万科城整体项目分三期实施，总用地面积268912.83平方米，总建筑面积574766.7平方米。一期小区净用地面积58015.61平方米，总建筑面积109426.77平方米，建筑占地面积12682.21平方米，建筑密度21.86%，容积率1.85。

在一期入口广场设计了整片的水景与商业楼相互烘托，突出小区的入口形象。在会所外设计了约2000平方米的下沉式泳池区，并与回家流线相结合，成为整个小区的景观中心。在绿轴和组团之间布置了各种场地和绿化景观设施，精心打造高档社区的景观。

从园林布局到艺术小品，从景观绿轴到下沉泳池，西班牙风情在这里体现得尤为纯粹。一套完整的景观体系，景观绿轴是贯穿社区的主线，在这条绿轴上点缀的绿化、水景，营造出热烈的现代东南亚风情。

