



# APART MENT

## 顶级 住宅空间

金设计系列丛书  
《金堂奖》组委会·编



## 图书在版编目 (C I P) 数据

顶级住宅空间 / 金堂奖组委会编. — 北京 : 中国林业出版社,  
2013.3 (金设计系列)  
ISBN 978-7-5038-6843-6

I. ①顶… II. ①金… III. ①住宅—室内设计—作品集—世界—现代  
IV. ①TU241

中国版本图书馆 CIP 数据核字 (2012) 第 274446 号

---

### 本书编委会

组编: 《金堂奖》组委会

编写: 王亮◎文侠◎王秋红◎苏秋艳◎孙小勇◎王月中◎刘吴刚◎吴云刚◎周艳晶◎黄希  
朱想玲◎谢自新◎谭冬容◎邱婷◎欧纯云◎郑兰萍◎林仪平◎杜明珠◎陈美金◎韩君  
李伟华◎欧建国◎潘毅◎黄柳艳◎张雪华◎杨梅◎吴慧婷◎张钢◎许福生◎张阳

整体设计:  北京湛和文化发展有限公司  
<http://www.anedesign.com>

### 中国林业出版社·建筑与家居出版中心

责任编辑: 纪亮、成海沛、李丝丝、李顺  
出版咨询: (010) 83225283

---

出版: 中国林业出版社  
(100009 北京西城区德内大街刘海胡同7号)

网站: <http://lycb.forestry.gov.cn>

印刷: 恒美印务(广州)有限公司

发行: 新华书店北京发行所

电话: (010) 8322 3051

版次: 2013年3月第1版

印次: 2013年3月第1次

开本: 889mm×1194mm, 1/16

印张: 11

字数: 150千字

定价: 166.00元

---

图书下载: 凡购买本书, 与我们联系均可免费获取本书的电子图书。

E-MAIL: [chenghaipei@126.com](mailto:chenghaipei@126.com) QQ: 179867195

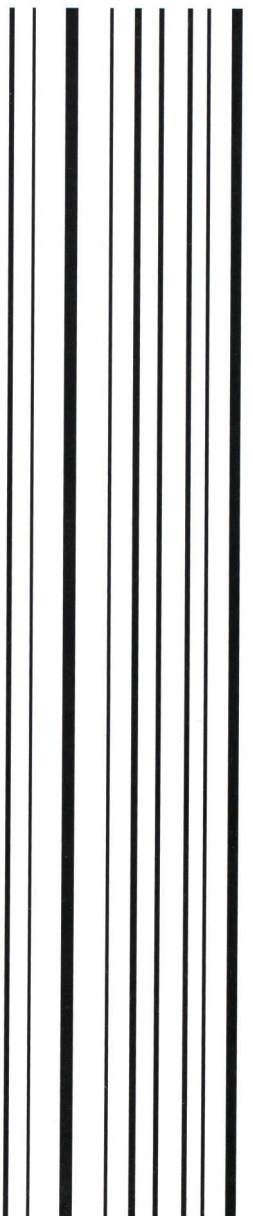
# 建筑

# 住宅

# 住宅



NLIC2970843189





# 目录

## CONTENTS

空间的新生价值

福建福州大儒世家卧虎 2#305

上海奉贤·荷塘月色

空间的流畅之美

香港匡湖居

北京安慧北里逸园 - 荷韵

Larvotto

河北白洋淀民居改造

台北信义路都会休闲住宅

思维·四维

白居·忆

返璞归真

昆山吉田亚述

太湖温泉 1858

南德新都时尚达人

昆明龙江雅苑

香港南湾公寓

设即空

成都中德英伦联邦项目 B-01 户型

以酷的姿态享受生活

- **004** New Value
- **008** Great Cofucious Family: Crouching Tiger, Fuzhou
- **014** Shanghai Fengxian - Lotus pond Moonlight
- **018** Fluency Beauty of Space
- **024** Hongkong KuangHuJu
- **030** Beijing - Elegant Leisure
- **034** Larvotto
- **038** Rebuilding Baiyangdian Dwellings Community
- **042** Taipei Shin-Yi Urban Leisure House
- **048** Thinking Dimension
- **050** The White House
- **052** Return to Nature
- **054** Jitian Residence
- **060** Taihu Lake Spring 1858
- **064** Nande Xindu - Fashion Master
- **066** Kunming LongJiangYaYuan
- **072** South Bay Apartment
- **076** Design and Space
- **082** Chengdu British Villa B-01 Sample Units
- **086** Enjoy life, Just So Cool



静聆风吟  
格调生活  
素言  
晓隐  
黑白森林  
一格——沈阳中心城 SOHO 公馆  
香港荃湾御凯第一座  
中性空间  
宁波日湖花园  
墨彩人生  
重庆海棠晓月江景房  
台北塔悠路 LOFT 休闲住宅  
自游 自由  
归根约静  
温州市物华天宝旁  
南京雅居乐天岳  
浮躁背后  
静·空间  
常州永宁雅苑住宅——空白  
镜面光影 - 浪漫东方  
魔法城堡

- **090** Listening to the Words of the Wind
- **094** Savour Stly of Life
- **100** Expression of Plain Colour
- **104** Fresh Life
- **108** Black and White Forest
- **112** GRID-ShenYang ORIENTAL GINZA Center City house
- **116** The Dynasty Building 1, Tsuen Wan, HK
- **120** Pure Neutral space
- **122** Ningbo Sun Lake Garden
- **126** Ink and Color
- **130** Haitang Xiaoyue River-view House, Chongqing
- **134** Taipei Ta-Yu Loft Leisure House
- **138** Sport, Free space
- **142** It Is About Static
- **146** Beside City Tianbao, Wenzhou
- **152** Nanjing Good house Tianyue
- **156** Behind the Fickleness
- **160** Silent Space
- **164** Blank: Yongning Yayuan in Changzhou
- **168** Mirror of Light-The Romantic East
- **172** Magic Castle



**主案设计:**  
 马昌国 Ma Changguo  
**博客:**  
<http://172321.china-designer.com>  
**公司:**  
 上海俱意室内设计工程有限公司  
**职位:**  
 设计总监

**奖项:**  
 中国——上海 第四届建筑装饰设计大赛  
 (住宅) 一等奖  
 中国——上海 第四届建筑装饰设计大赛  
 (公共建筑) 三等奖  
 中国深圳第二届室内设计文化节优秀室内作  
 品展  
 商业空间类优选

**IDAA国际设计大赛商业空间类金奖**  
**项目:**  
 穿越幸福空间  
 水木空间  
 圆舞曲  
 爵士办公空间  
 温馨小筑  
 空间的新生价值

# 空间的新生价值

## New Value

### A 项目定位 Design Proposition

可以透过既有的模式来表现,也可以出其不意;令人称绝;为了未来,空间的重生绝对必要,设计师将复杂的长型空间重新定义,表现出来的,是另一种价值与精彩。

### B 环境风格 Creativity & Aesthetics

规划初期,考虑狭长的旧有基地为位于工业区内,因此无论在相关管线、屋型、外在环境及比例上,其实并不适合做为住宅使用,加上还有占据基地1/4的楼梯、主要结构中心落在左右两侧的建物墙面、以及楼层高度、梁柱位置、彼此之间的跨距都不尽相同等重重障碍,想要重新有系统的重整与安排出理想的家居环境,同时兼具光影的互动及安全性,真的让设计师煞费苦心,然而反向思考的结果是:空间的挑战性愈高,其实愈能激荡出更精彩且优质的创意!

### C 空间布局 Space Planning

首先将占据相当大面积的原有楼梯打掉改以进入起居空间的廊道,其右边规置为车库,其间的壁面以船舱式的趣味圆窗来表现。整体结构以C型钢来设计,其间加上梁柱T型结构,增强足够支撑力量,确保安全无虑。

### D 设计选材 Materials & Cost Effectiveness

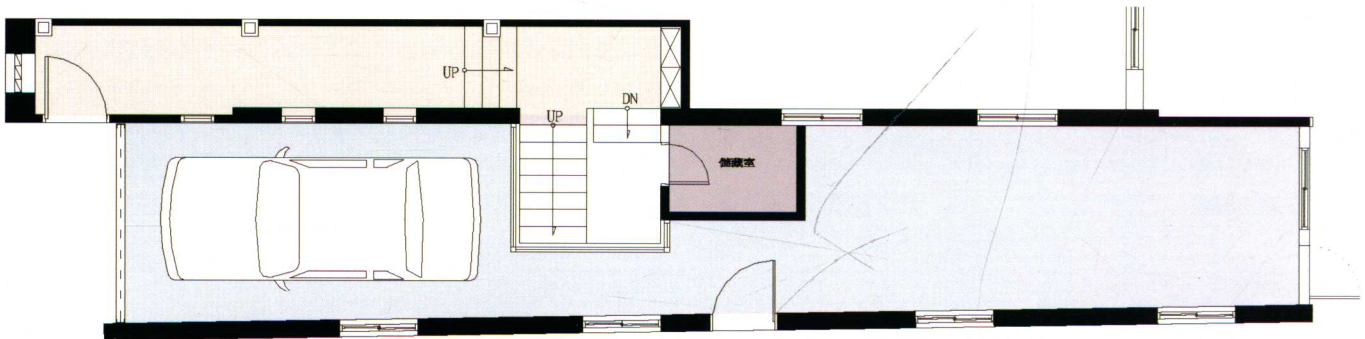
设计选材上以环保及创新为主要出发点,兼顾节能环保之概念,以绿建材及环保涂装木皮板作为主要使用之材料,透过设计的巧妙安排,让建筑物空气自然对流,采光自然引入室内,通过微气候建筑之概念运用,体现“以人为本”的设计思想,保持社会的可持续发展,追求自然、高效、经济、生态的人类环境。

### E 使用效果 Fidelity to Client

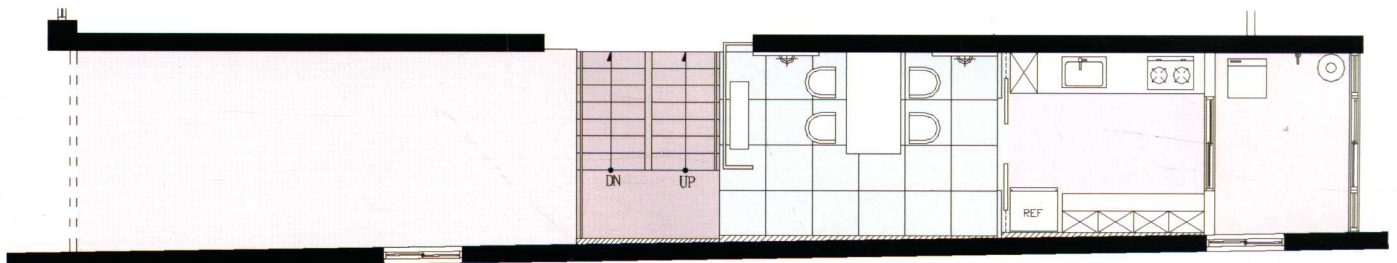
此作品让居住者能自在享受一个具有个人生活风格与特色之居家空间。

**Project Name\_**  
 New Value  
**Chief Designer\_**  
 Ma Changguo  
**Location\_**  
 TaiWan  
**Project Area\_**  
 280sqm  
**Cost\_**  
 1,500,000RMB

**项目名称\_**  
 空间的新生价值  
**主案设计\_**  
 马昌国  
**项目地点\_**  
 台湾  
**项目面积\_**  
 280平方米  
**投资金额\_**  
 150万元

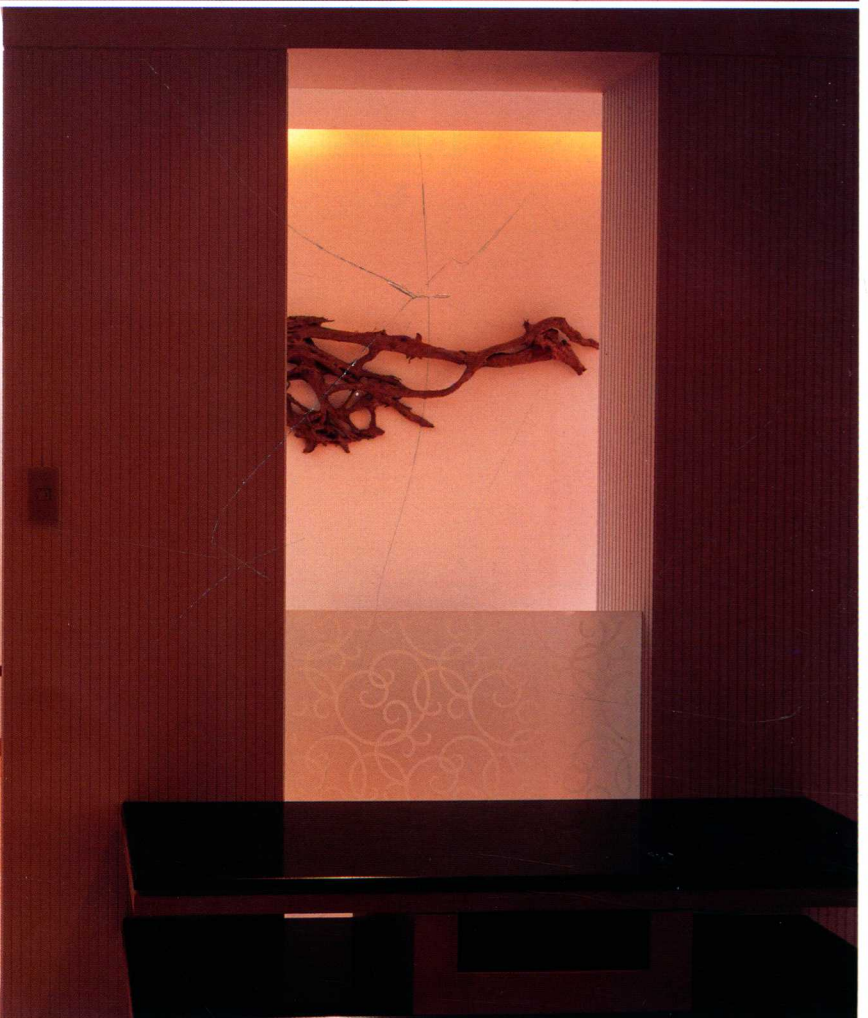
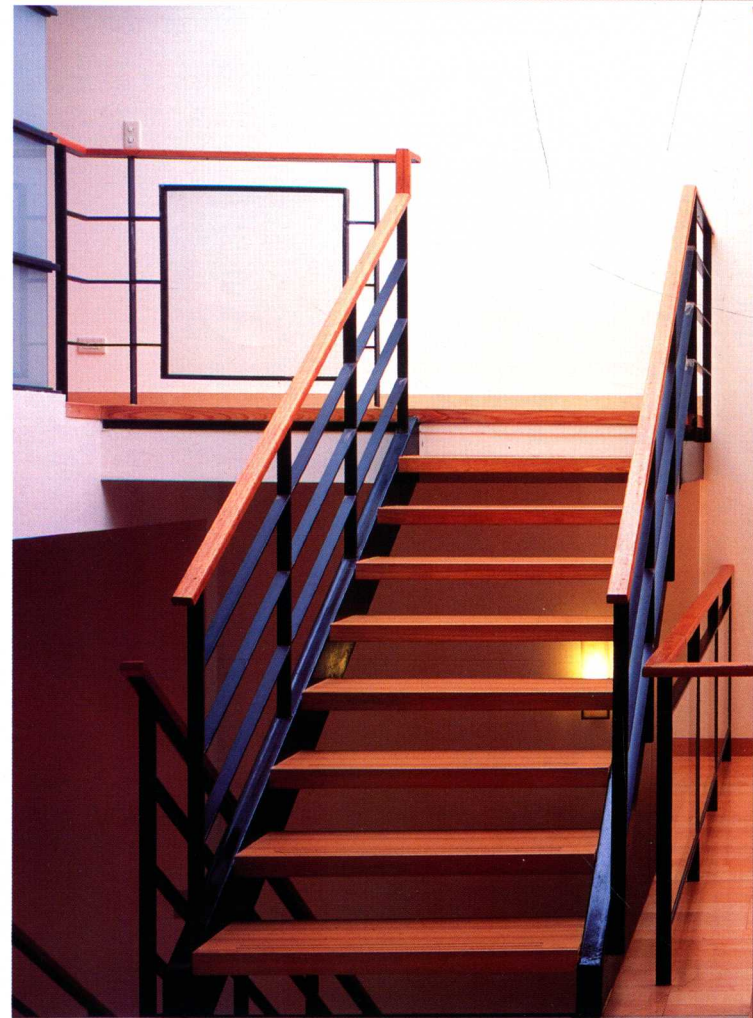


一层平面布置图

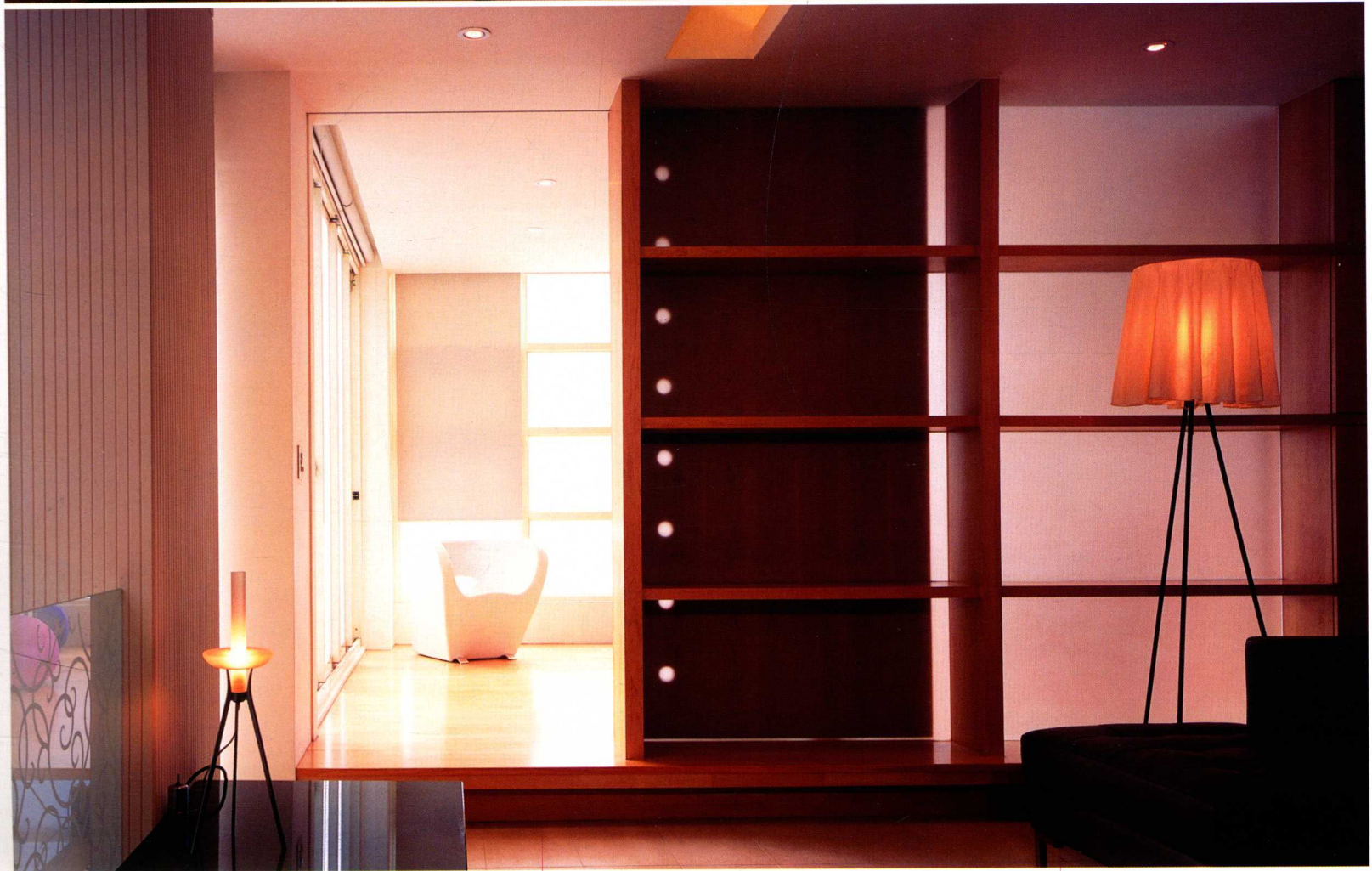


一层平面布置图











主案设计:  
黄育波 Huang Yubo  
博客:  
http:// 1010724.china-designer.com  
公司:  
广州华浔品味装饰福州分公司  
职位:  
首席设计

奖项:  
第二届筑巢奖优秀奖

项目:  
居住主题别墅  
西提湾  
世茂天城  
长滩美墅  
海润滨江  
融侨锦江  
融侨华府  
水乡别墅  
公园道一号  
泰和红树林  
棕榈泉花园  
恒力城

# 福建福州大儒世家卧虎2#305

## Great Cofucious Family: Croushing Tiger, Fuzhou

### A 项目定位 Design Proposition

设计师让一种从未邂逅的生活模式改变着人们的居住观念，使人不由自主地进入它所营造的意境之中，也正是新东方风格的锐意表现。

### B 环境风格 Creativity & Aesthetics

在这个新东方风格的家居设计中，创意与功能兼得，传统与现代并存。

### C 空间布局 Space Planning

在设计渲染下，整体环境显得“矛盾”却摩登十足，颇有朴素中见卓识的意味。这种“协调并冲突”的风貌总能找到一个落脚点与主人产生共鸣，不会让人与空间产生距离感，反而给居住带来诸多乐趣。

### D 设计选材 Materials & Cost Effectiveness

八角窗等中式符号被巧妙地运用在空间中，唤起文化的记忆，而色彩鲜明的现代椅则以另一种理念丰富着空间的视觉层次，使得传统的雅致与现代的明快和谐地交融，诠释出崭新的东方风韵。

### E 使用效果 Fidelity to Client

业主非常满意。

#### Project Name\_

Great Cofucious Family: Croushing Tiger, Fuzhou

#### Chief Designer\_

Huang Yubo

#### Location\_

Fuzhou Fujian

#### Project Area\_

130sqm

#### Cost\_

300,000RMB

#### 项目名称\_

福建福州大儒世家卧虎2#305

#### 主案设计\_

黄育波

#### 项目地点\_

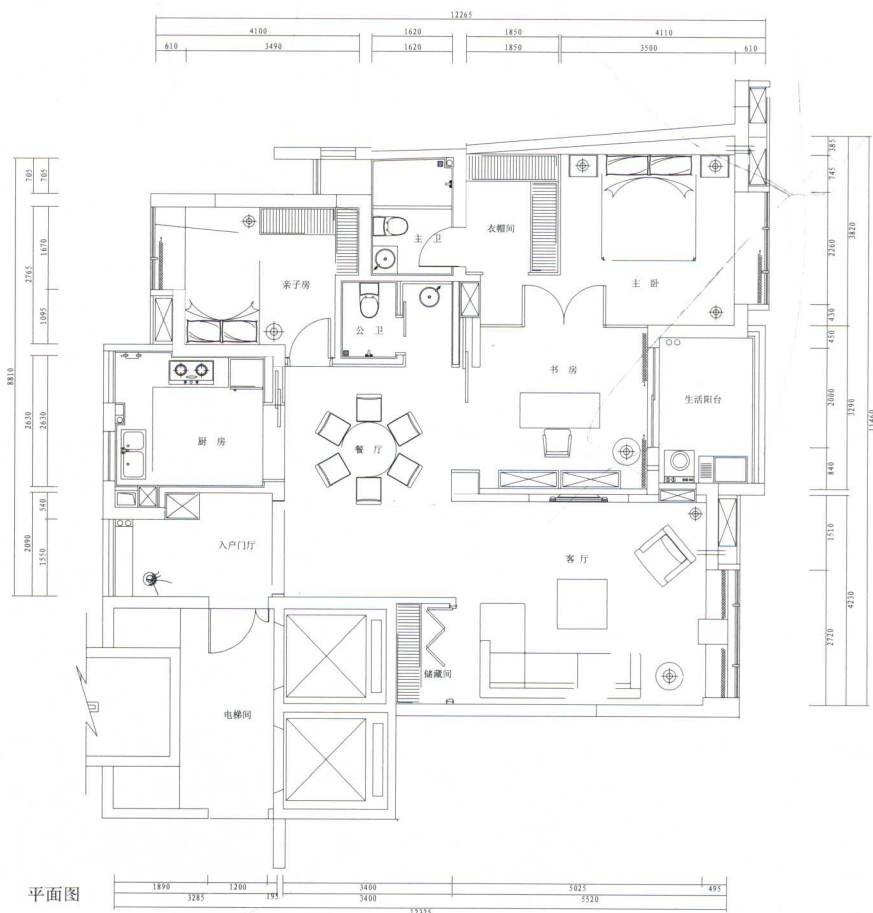
福建 福州

#### 项目面积\_

130平方米

#### 投资金额\_

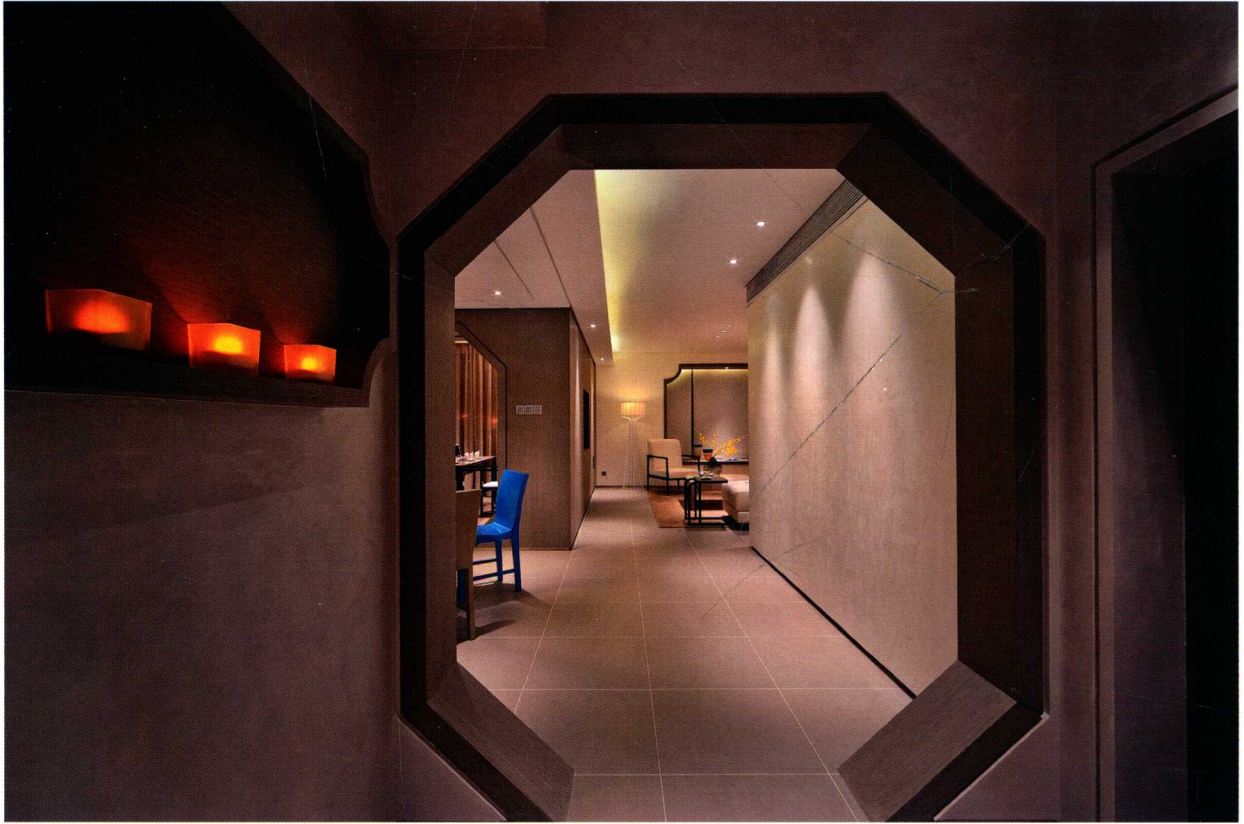
30万元

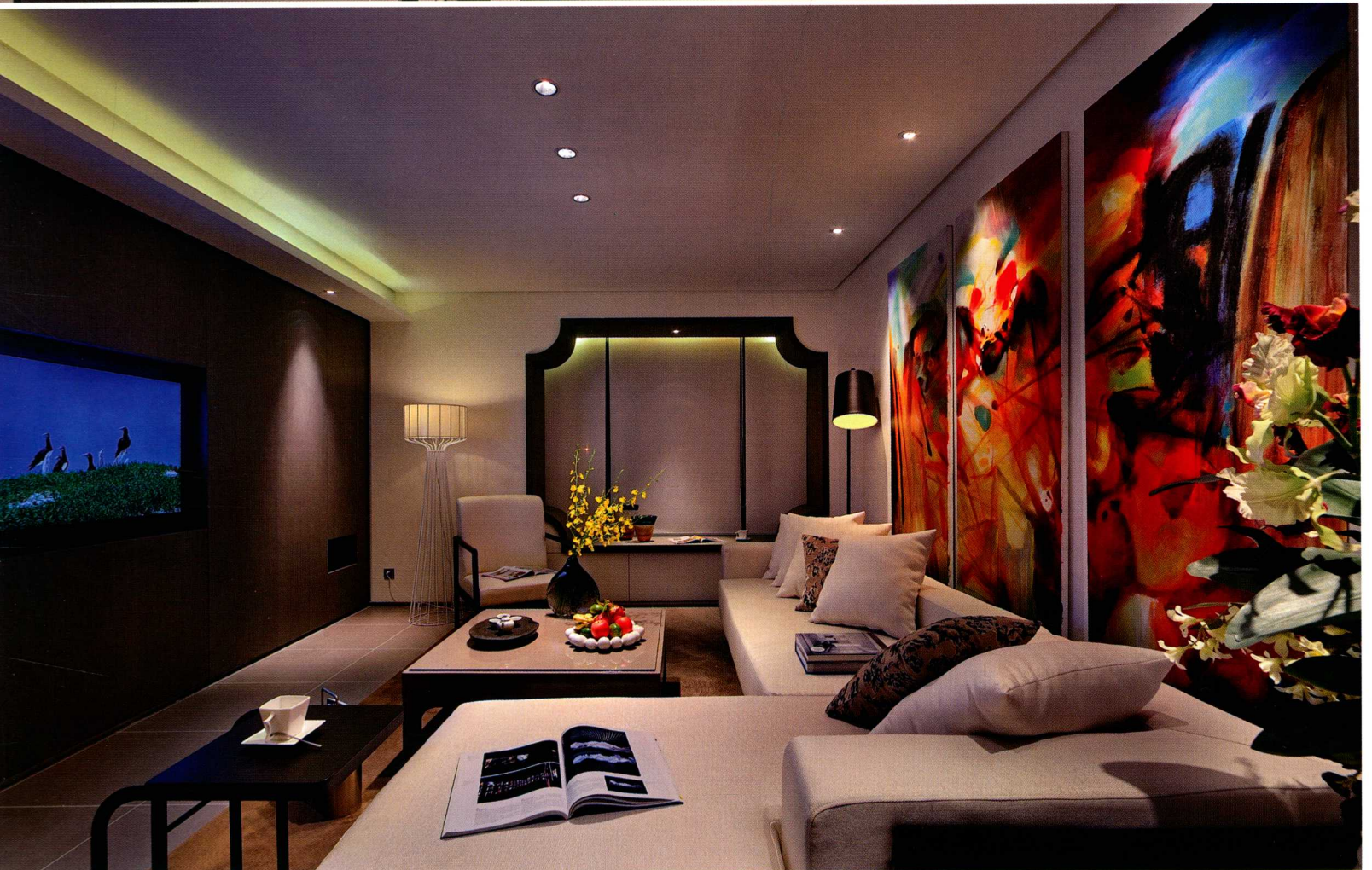


平面图

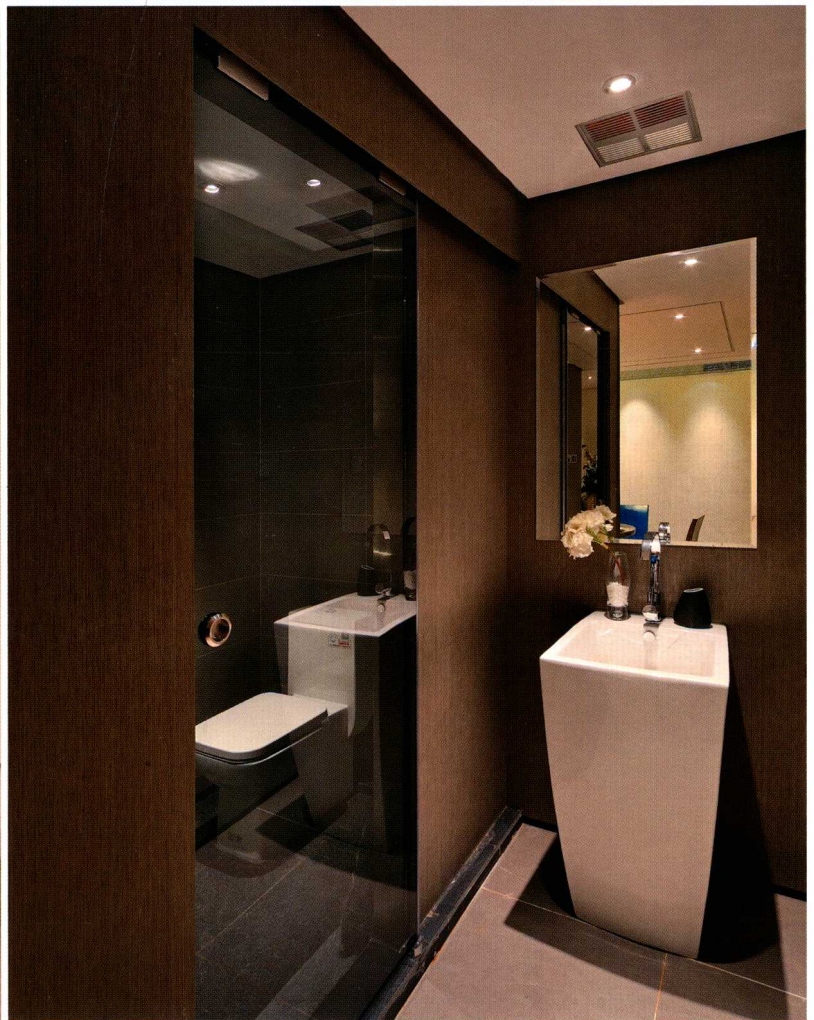
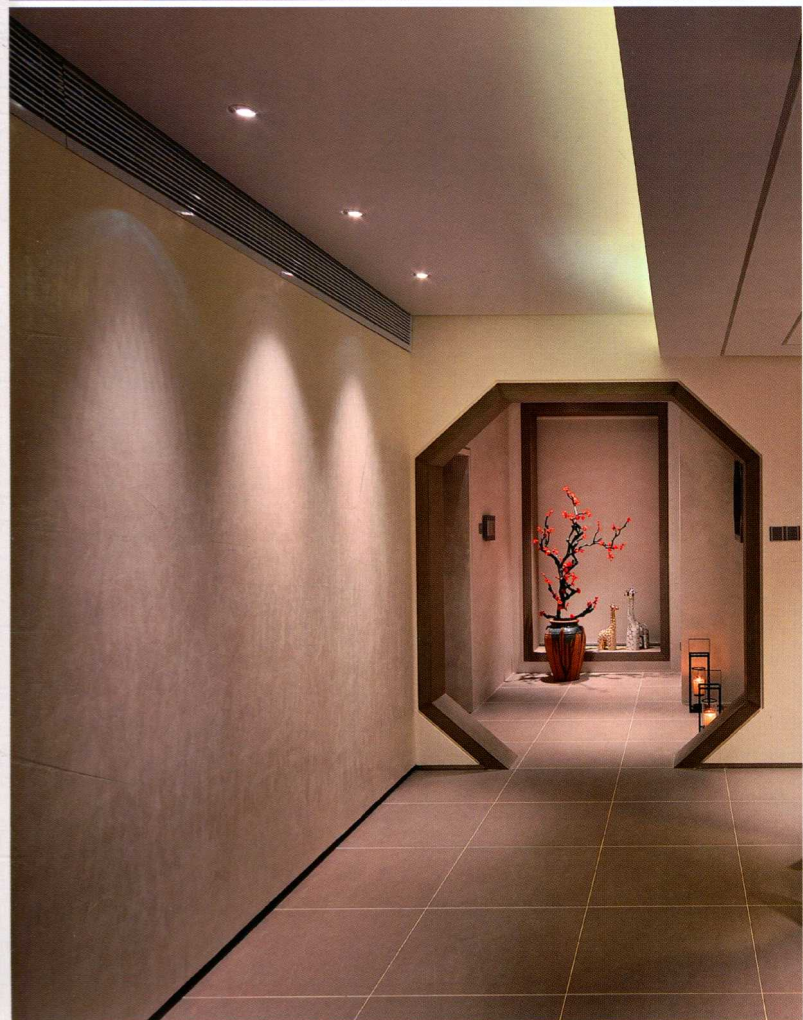
12265













**主案设计:**  
巫小伟 Wu Xiaowei  
**博客:**  
[http:// 26329.china-designer.com](http://26329.china-designer.com)  
**公司:**  
威利斯设计有限公司  
**职位:**  
设计总监

**奖项:**  
2010年中国首届“数码家居设计大赛”优秀奖  
2010年“紫荆花漆美居行动——颜色改变生活”主题设计大赛奇思妙想奖  
2011年施耐德电气杯室内设计大赛二等奖  
2011年“筑巢奖”设计大赛住宅方案类铜奖  
2011年荣获中国杰出青年设计师称号

**项目:**  
精致慢生活  
爱菲拉酒庄  
静谧的家园

# 上海奉贤·荷塘月色

## Shanghai Fengxian - Lotus pond Moonlight

### A 项目定位 Design Proposition

本案为复式加阁楼，总面积达250平方米，空间本身较大。但是，如何把这三层的空间巧妙的和为一体，既满足主人的生活需要，又满足其审美需要仍旧是需要大费周章的。

### B 环境风格 Creativity & Aesthetics

古典与现代并存。在充分了解业主三代人的生活需求和共同的审美追求后，设计师把此案的整体风格定位为现代中式。设计师运用现代手法重新设计组合，把中国传统的庄重与优雅双重气质很好地体现出来。

### C 空间布局 Space Planning

设计师根据主人的要求和房子本身的特点首先进行了房屋结构的改造和功能区域的细分。设计师最终将房子的三层空间分成三个不同的主要功能区域：第一层主要是会客区和公共活动空间，包含了客厅、客卧和厨房三个不同的功能区域，满足了主人交际会客的需求；二楼为主人的私密空间，设有主卧、书房、茶室等几个区域；阁楼的区域则被设计成娱乐休闲和贮藏区，包含了影视厅和贮藏室。

### D 设计选材 Materials & Cost Effectiveness

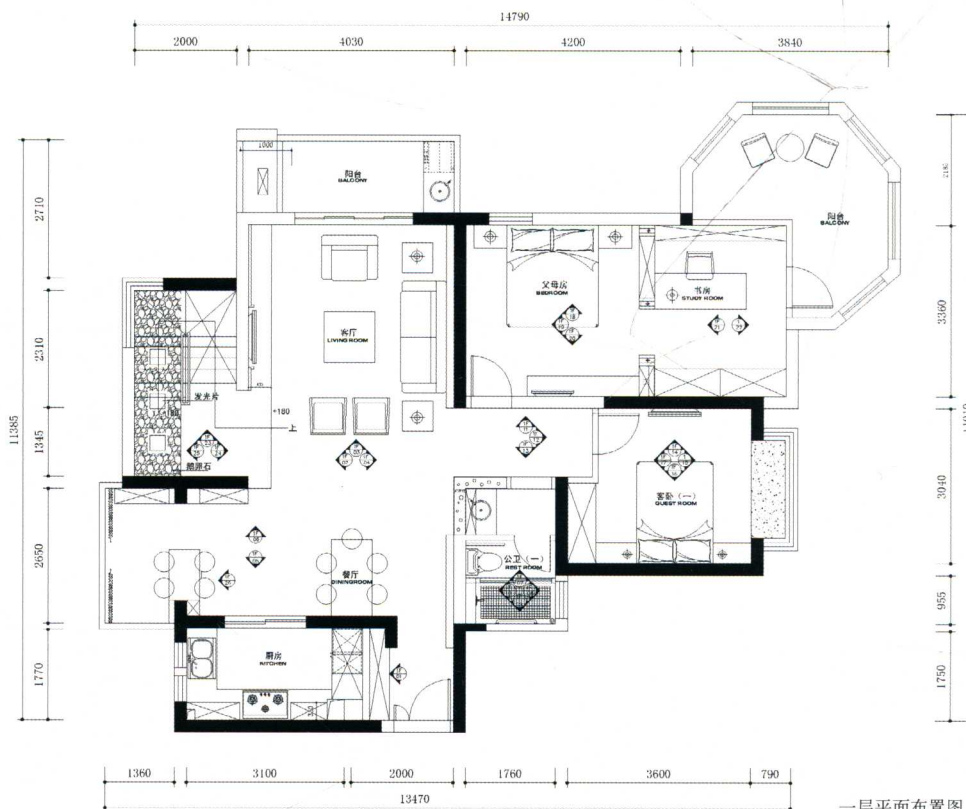
中式元素在整个空间里随处可见，客厅里的镂空花板、电视背景的文化墙、中式移门、镂空楼梯等等无一不在彰显中式情结。空间里的一些家具的选购却是以现代风格为主的，客厅的沙发组、房间里的寝具等的选购均体现了现代家居的时尚与轻巧，现代简约的风格和中式风格并存，散发出独特的魅力。

### E 使用效果 Fidelity to Client

业主感觉整体比较温馨自然且大气，适合自己生活居住。

**Project Name\_**  
Shanghai Fengxian - Lotus pond Moonlight  
**Chief Designer\_**  
Wu Xiaowei  
**Location\_**  
Fengxian Shanghai  
**Project Area\_**  
250sqm  
**Cost\_**  
800,000RMB

**项目名称\_**  
上海奉贤·荷塘月色  
**主案设计\_**  
巫小伟  
**项目地点\_**  
上海 奉贤  
**项目面积\_**  
250平方米  
**投资金额\_**  
80万元



一层平面布置图



