



郑
州
商
城

一九五三年

一九八五年考古发掘报告

下册

河南省文物考古研究所 编著

文物出版社

ISBN 7-5010-1289-X



9 787501 012893 >

ISBN 7-5010-1289-X

K · 544 定价: 600 元

郑州商城

——1953~1985年考古发掘报告

河南省文物考古研究所 编著

下 册

文 物 出 版 社

北京·2001



数据加载失败，请稍后重试！

THE SITE OF SHANG DYNASTY CITY IN ZHENGZHOU
—A Report on the 1953 – 1985 Excavations

Vol. 3 (Ⅲ)

(WITH ABSTRACTS IN ENGLISH AND JAPANESE)

Henan Provincial Institute of Cultural Relics and Archaeology

Cultural Relics Publishing House

Beijing · 2001

颂郑州

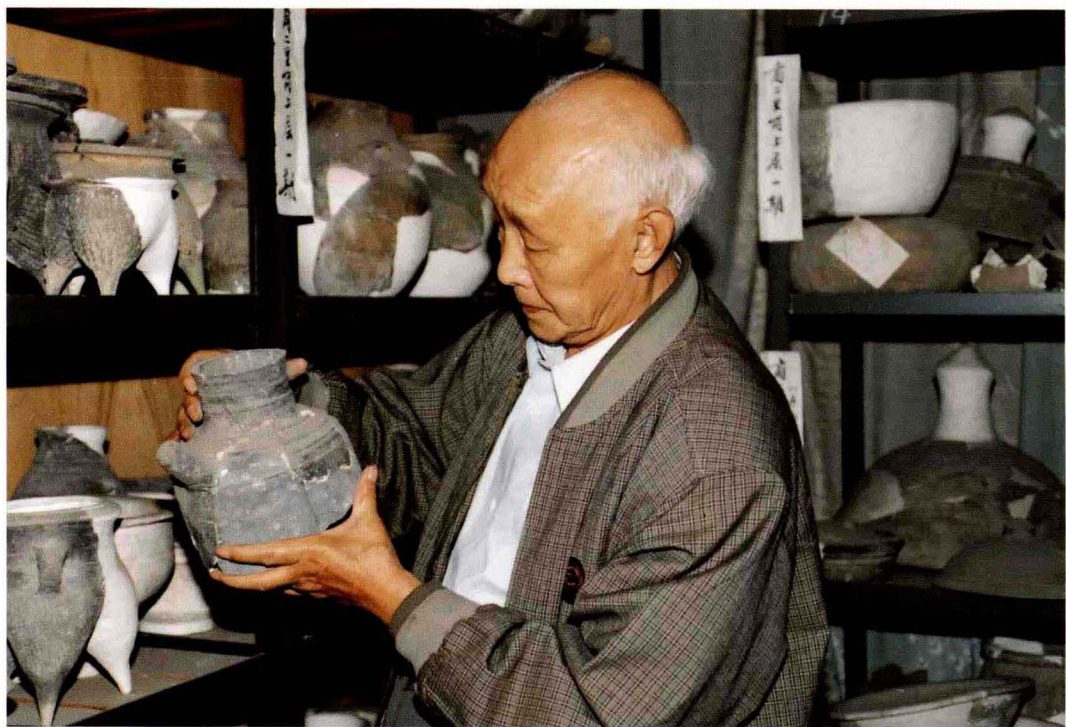
郑州又是一殷墟，
疑本仲丁之所都。
地下古城深且厚，
墓中遗物富而殊。
佳肴仍有黄河鲤，
贞骨今看商代书。
最爱市西新建地，
工场林立接天衢。

郑州又是一殷墟，
疑本仲丁之所都。
地下古城深且厚，
墓中遗物富而殊。
佳肴仍有黄河鲤，
贞骨今看商代书。
最爱市西新建地，
工场林立接天衢。

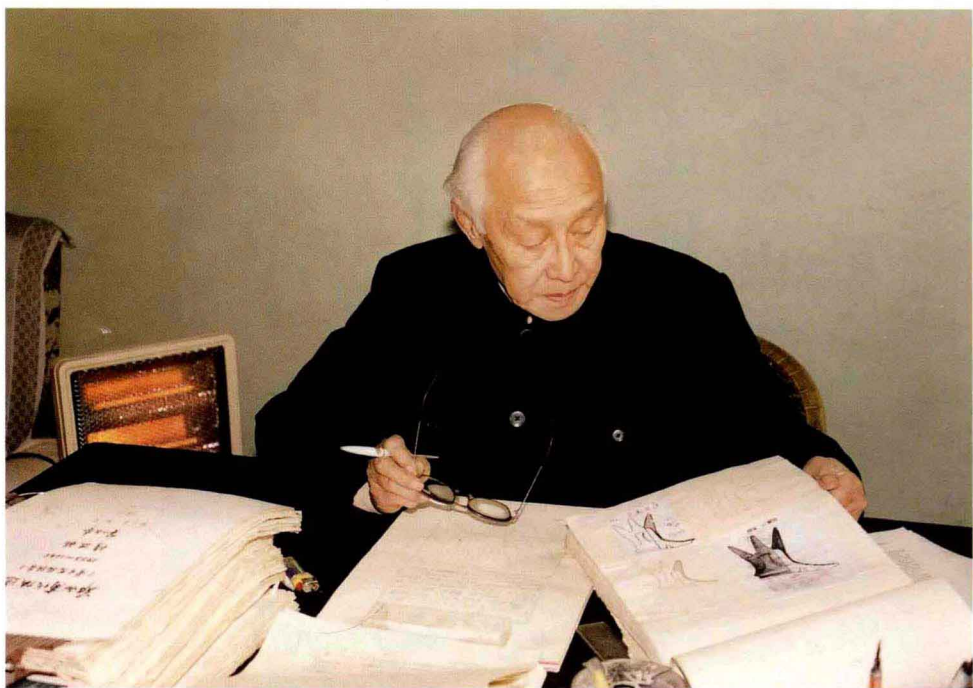
河内省文化局文物工作队

一九五九年七月四日

郭沫若



1. 安金槐教授在研究陶器

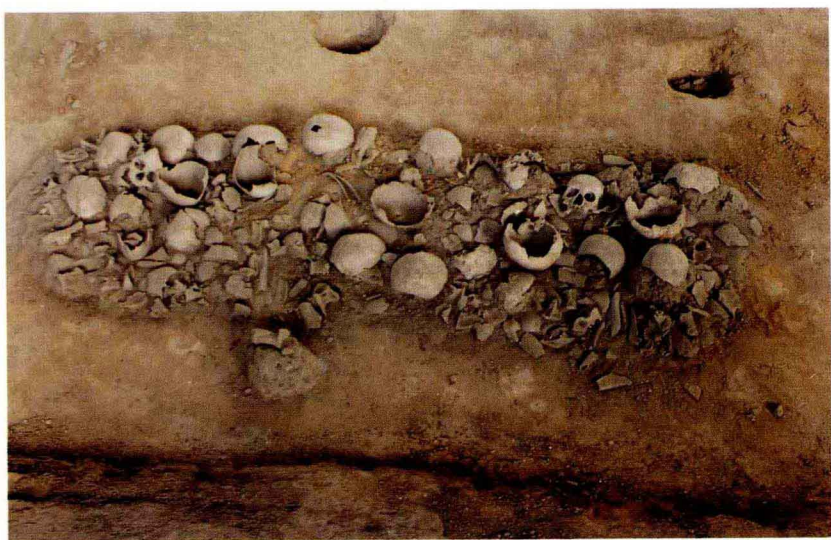


2. 安金槐教授在编写报告

安金槐教授整理、编写《郑州商城》考古发掘报告



1. 人头骨壕沟（两端未到头，北—南）



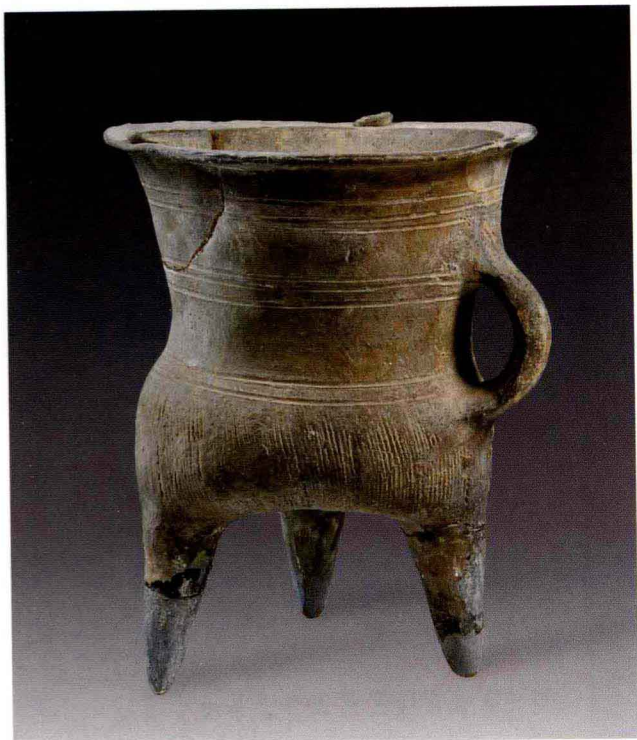
2. 壕沟内人头骨（局部，西—东）



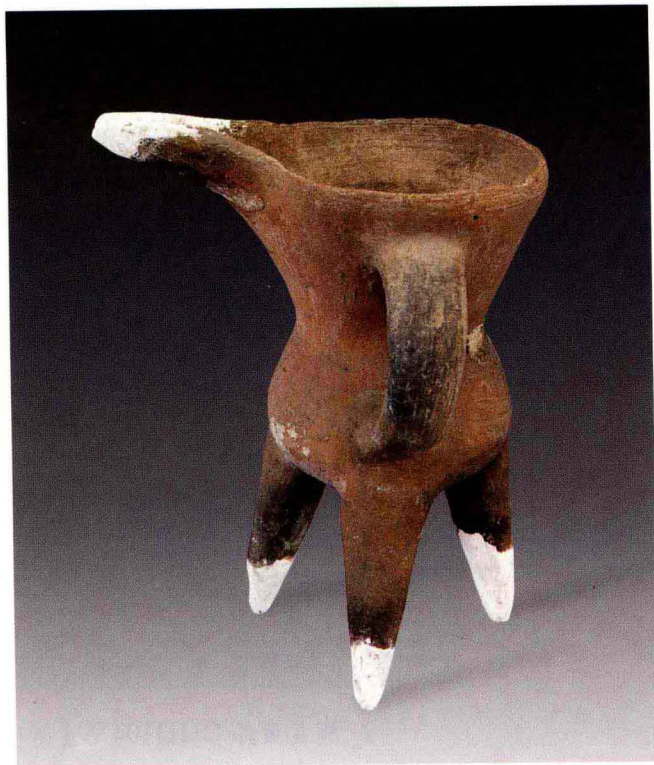
1. 石砌输水管道（东—西）



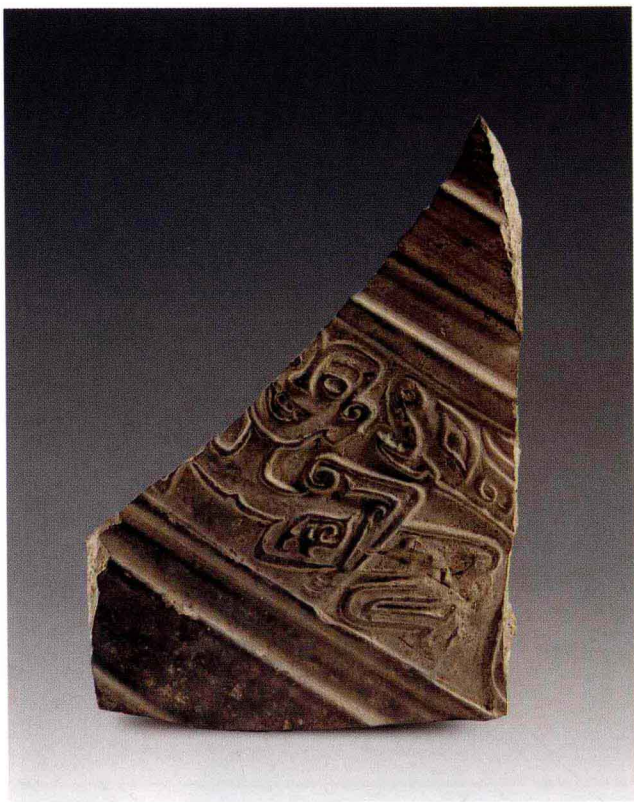
2. 石板蓄水池（局部，东—西）



1. 直口联裆罍C5H60:15 (南关外)



2. 大凹腰爵C1H35:27 (二里岗)



1. “虎噬人”图案陶簋残片 C8T62 ③:9
(商城宫殿区第五夯土基址小区)



2. 陶盆废品 C11H104:5 (铭功路西制陶遗址)



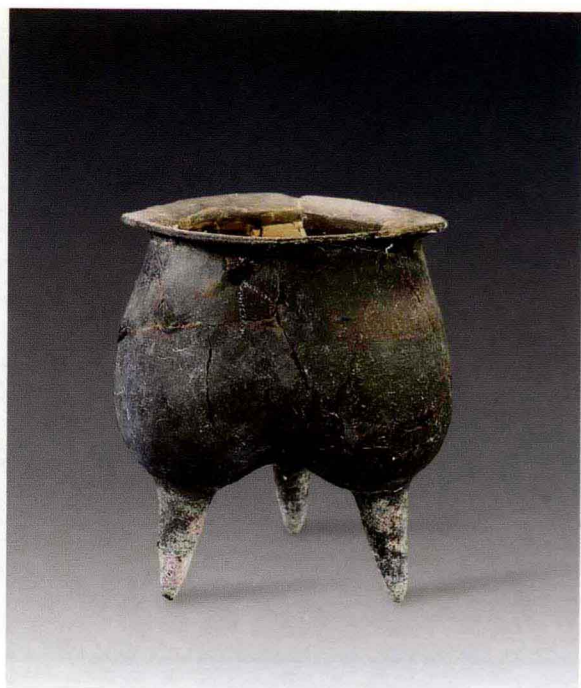
1. 青铜戈 C8M7:6



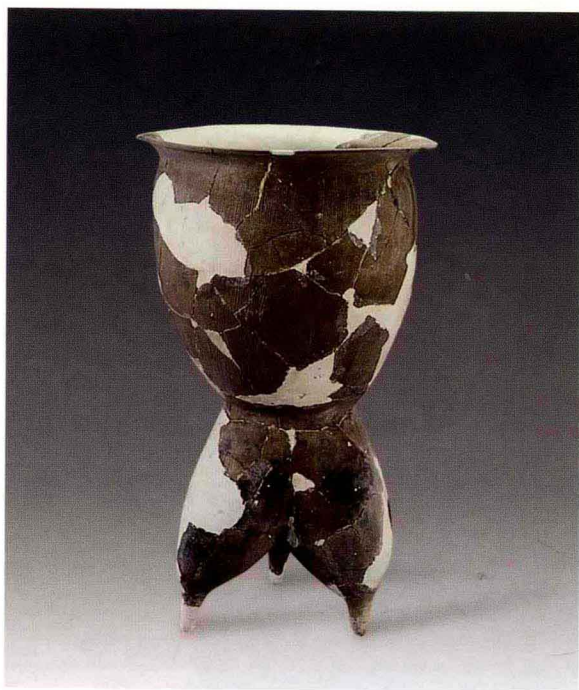
2. 玉戈 C8M7:9



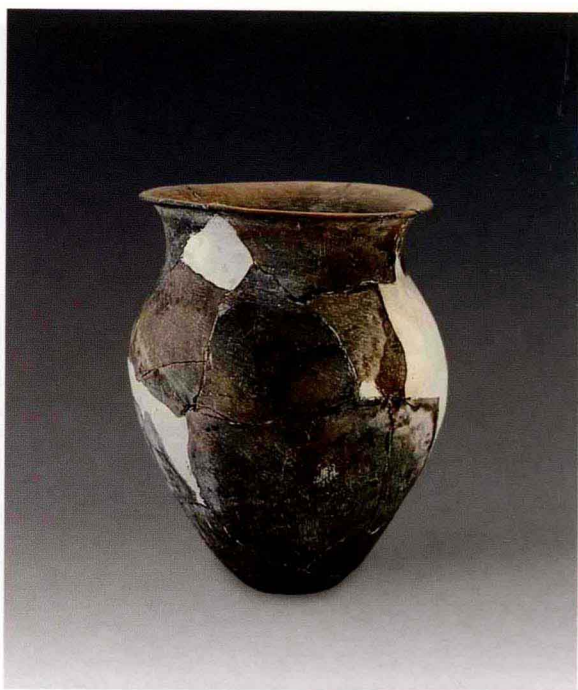
1. 卷沿双唇扁圆腹鬲 C5.1T115 ③:56



2. 卷沿双唇扁圆腹鬲 C5H1:146



3. 卷沿甗C5.1H161:7



4. 细砂质红陶罐 C5.1H170:6



1. 斝 C8M32:1



2. 爵 C8M7:2



3. 爵 C8M7:2



4. 爵 C8M32:2



5. 盃 C8YJM1:2



6. 盃 C8采:郑博0042

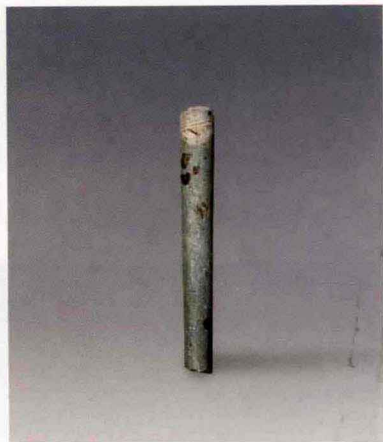


1. 柄形器 C8M7:14
(商城宫殿区)

2. 柄形器 C8M7:16
(商城宫殿区)

3. 柄形器 C8M7:15
(商城宫殿区)

4. 簪 C7H128:10
(人民公园)



5. 玉块 C9.1H106:11 (南关外)



1. 凹背弧刃直柄青铜刀 BQM1:8



2. 长援长方内玉戈 BQM1:20



3. 长援长方内玉戈 BQM1:26



4. 长援长方内玉戈 BQM1:17



5. 长援长方内玉戈 BQM1:18



6. 长援长方内玉戈 BQM1:16



1. 无柄铲 BQM1:36



2. 无柄铲 BQM1:11



3. 有柄铲 BQM1:10