

CAIWU

# 财务报表 审计模拟实训

主 编 / 张 琴 罗水香  
副主编 / 陈 茜 王 晓

MONI  
SHIXUN

BAOBIAO  
SHENJI



西南财经大学出版社

· 013024867

F239.41  
15

# 财务报表 审计模拟实训

CAIWU BAOBIAO  
SHENJI MONI SHIXUN

主 编 / 张 琴 罗水香  
副主编 / 陈 茜 王 晓



F239.41  
15



北航

C1633116



西南财经大学出版社

## 图书在版编目(CIP)数据

财务报表审计模拟实训/张琴,罗水香主编. —成都:西南财经大学出版社,2013.2

ISBN 978 - 7 - 5504 - 0995 - 8

I. ①财… II. ①张…②罗… III. ①会计报表—审计—教材  
IV. ①F239.1

中国版本图书馆 CIP 数据核字(2013)第 029683 号

## 财务报表审计模拟实训

主编:张 琴 罗水香

副主编:陈 茜 王 晓

责任编辑:孙 婧

封面设计:墨创文化

责任印制:封俊川

出版发行	西南财经大学出版社(四川省成都市光华村街 55 号)
网 址	<a href="http://www.bookcj.com">http://www.bookcj.com</a>
电子邮件	bookcj@foxmail.com
邮政编码	610074
电 话	028 - 87353785 87352368
照 排	四川胜翔数码印务设计有限公司
印 刷	四川森林印务有限责任公司
成品尺寸	185mm × 260mm
印 张	14.75
字 数	280 千字
版 次	2013 年 2 月第 1 版
印 次	2013 年 2 月第 1 次印刷
印 数	1—3000 册
书 号	ISBN 978 - 7 - 5504 - 0995 - 8
定 价	28.00 元

1. 版权所有,翻印必究。
2. 如有印刷、装订等差错,可向本社营销部调换。
3. 本书封底无本社数码防伪标志,不得销售。

# 序

培养适合现代社会需要的创新型人才一直是高等教育改革的宗旨。就全国财经类院校而言，大部分院校都开设了独立审计专业。但是长期以来，高校对审计人才的培养和社会对审计人才的需求之间存在较明显的矛盾。这与现阶段审计人才的教育观念、培养模式、教学方法、教材滞后等有关。

财务报表审计是审计的重要内容，具有技术性、应用性的特点。在教学中，教师不仅应让学生掌握各种系统抽象的理论知识，更应该锻炼学生实际查账的动手能力。但在高校“财务报表审计”课程教学中仍然存在“重理论，轻实践”、教学方式单一、教学氛围沉闷等问题。究其原因，一方面是审计实践教学环境和条件不足；另一方面是审计实训教材与审计理论的脱节。

财务报表审计教材在市场上并不罕见，但绝大部分都重理论，实训类偏少，而现有的审计实训教材大多也只停留在习题册层面，不能让学生接触财务报表审计真实情形，所以“识别重大错报、重要性”等概念永远停留在抽象、枯燥的界定中。全真模拟报表审计的教材则更是凤毛麟角。

由张琴（西南财经大学天府学院）、罗水香（井冈山大学）主编，王晓、陈茜（西南财经大学天府学院）副主编的《财务报表审计实训教材》通过全真模拟一个企业完整的账务资料，模拟各种审计情形，让学生亲自动手掌握财务报表审计的实质，深刻体会风险导向审计的全过程。可让学生在短时间内理解各种抽象的审计概念、理论，可培养学生识别错报、评估错报以及应对错报的各种能力。

该书思路严谨、结构紧凑、审计情形设计合理、错报的设计符合现实企业

情形，运用性强。该书的出版对现有审计实训教材的不足是一种很好的弥补，对改善审计学课堂教学效果无疑意义重大。

西南财经大学教授、博士生导师



2012年12月20日



# 前言

长期以来,“审计难教、审计难学、审计难考”已成为一个国内审计学教学迫切需要解决的问题。审计之所以出现这种尴尬的境遇,除了跟审计本身的难度有关之外,最重要的一个原因是学生对知识点非常抽象的审计学难以理解,就算部分学生在教室里掌握了相关知识点,课后依然不知如何做审计,觉得课本离现实相差甚远,由此出现了“知识反生率”非常高的现象。

当前,审计学课程主要采用讲授和案例教学两种方式。这两种方式都存在很大的局限,无法给学生提供手动操作机会。学生对抽象的审计概念难以理解,即使学生有机会到会计师事务所实习,由于各种原因,学生仅能做一些外围的、辅助性的工作,很难提高自己的职业判断能力和专业胜任能力,实习效果非常有限。而本实训教程可以为审计实践教学提供一个高效、便利的教学平台,全真模拟一企业的经济业务,证、账、表具有高度仿真性。本书通过各种审计情形的设定,让学生在动手中对财务报表审计具有较强的感性认识,这对培养学生的审计素养具有一定的现实意义。

本教材全真模拟一中小型企业的账表资料,资料精炼、齐全,通过模拟会计师事务所财务报表审计执业全过程,让学生在较短时间内理解审计概念、掌握审计方法、熟悉审计流程。学生可以根据资料,运用审计的原则和方法,亲自动手进行审计,不仅可培养学生发现问题、分析问题和解决问题的能力;还可提高学生质疑的职业敏感,并为理解所学理论打下坚实的感性认识基础。本书可作为审计学课程的辅助教材,在审计理论的讲解过程中,可结合该书的资料,让学生边学边查,这样可缩短对理论知识的吸收消化过程。通过本书,教师在实践教学过程中可保持主动地位,根据整个教学计划在适当的时候安排学生实践,根据需要灵活设计实践教学的内容,使实践教学的资源掌控在教师手中,从而使得教学与实践紧密结合。

本教材由西南财经大学天府学院张琴、井冈山大学罗水香主编，西南财经大学天府学院王晓、西南财经大学天府学院陈茜任副主编。

本教材在编写过程中，得到了西南财经大学天府学院院长领导、会计研究所所长的大力支持，在此我们深表谢意！

本书数据及相关信息属全真模拟，由于我们的水平有限，疏漏之处在所难免。在此，欢迎同仁和广大读者指正。

**编者**

2012年12月

# 目录

## 第一部分 被审计单位基本资料

- 一、被审计单位简介 ..... (3)
- 二、行业状况 ..... (3)
- 三、所有权结构 ..... (4)
- 四、公司治理结构 ..... (4)
- 五、公司组织结构 ..... (5)
- 六、高级管理人员和员工情况 ..... (5)
- 七、公司经营状况 ..... (6)
- 八、开户银行资料 ..... (6)
- 九、税务资料 ..... (6)
- 十、往来单位资料 ..... (7)
- 十一、会计政策与财务情况 ..... (8)

## 第二部分 模拟实训情形假设

- 一、情形设定与参考资料 ..... (11)
- 二、关于审计对象的情形设定 ..... (12)
- 三、关于审计过程的情形设定 ..... (14)
- 四、关于审计结论的情形设定 ..... (15)



### 第三部分 被审计单位会计资料及其他资料

一、财务报表 .....	(19)
二、日记账、明细账 .....	(21)
三、总账 .....	(57)
四、记账凭证及原始凭证 .....	(58)
五、1 月份未入账原始凭证 .....	(131)
六、2 月份原始凭证 .....	(133)
七、其他相关资料 .....	(137)

### 第四部分 实质性工作底稿 .....

(151)

# 第一部分

## 被审计单位基本资料





## 被审计单位基本资料

### 一、被审计单位简介

被审计单位绵阳天府有限责任公司（以下简称“天府公司”），是2000年在江油工业开发区成立的一家股份制企业。天府公司资产总额为6700万元，职工近300人，致力于高温真空炉用隔热碳材料的研制和生产，是集科研、试验、生产一体化的企业。该企业基于该产品至今未形成国家标准，以及30多年来未走出实验室的现状，在参照西方同类产品标准的基础上，在专项资金的支持下，历经九年的试验，投资近500万元，完成了对旧工艺的根本性改造，形成了具有自主知识产权的一整套新的生产工艺，开发出五大类产品，步入了产业化阶段。

地址：四川省江油市工业开发区会昌西路98号 邮编：621000

电话：0816—3751226 传真：0816—3751227 联系人：王豪

电子邮箱：mytfdl@163.com 网址：www.shengdagraphite.com

### 二、行业状况

碳和石墨制品在耐火、导电、耐腐蚀方面是不可或缺的产品，并且碳和石墨材料的热膨胀系数小，耐急冷急热性好，所以可以用作玻璃器皿的铸模和黑色金属及有色金属或稀有金属的铸模。用石墨铸模得到的铸件，尺寸精确，表面光洁，不加工即可直接使用或只要稍加工就可使用，因而节省了大量金属。生产硬质合金（如碳化钨）等粉末冶金工艺，通常用石墨材料加工压模、烧结用的器皿。石墨因为具有良好的中子减速性能，最早用于原子反应堆中作为减速材料。石墨反应堆是目前较多的一种原子反应堆。原子反应堆用的石墨材料必须具有极高的纯度。一些经过特殊处理的石墨（如在石墨表面渗入耐高温的材料）及再结晶石墨、热解石墨，具有在极高温度下较好的稳定性及较高的强度重量比。所以，它们可以用于制造固体燃料火箭的喷嘴、导弹的鼻锥、宇宙航行设备的零部件。

碳毡、石墨毡行业发展呈现以下特点：

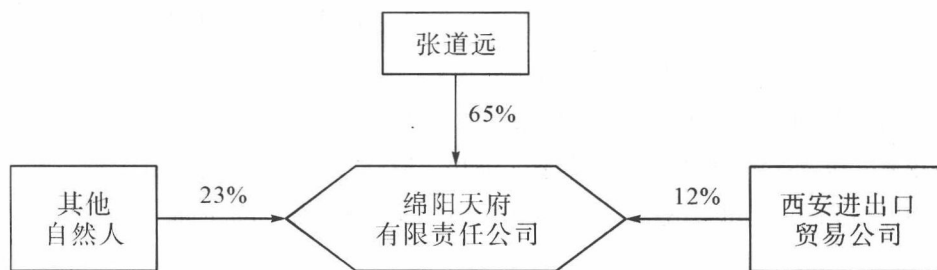
- (1) 在节能减排、低碳经济建设的发展趋势下，随着汽车工业的快速发展，具有储能功能的碳产品有着广阔的市场前景。
- (2) 我国碳制品行业存在能耗大、技术落后等不足，市场竞争激烈。
- (3) 碳制品行业资金拖欠的现象比较严重。
- (4) 行业毛利率数据如下：

行业毛利率数据

项目	石墨毡	碳毡	碳板
毛利率	43%	41%	37%

### 三、所有权结构

天府有限责任公司最终控制人为自然人张道远，股权关系如下：

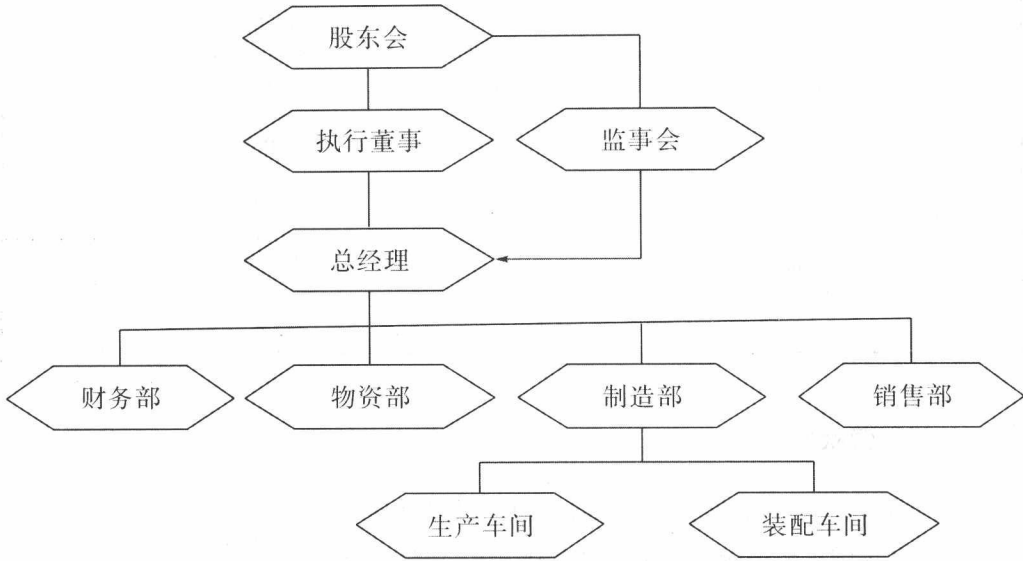


绵阳天府有限责任公司股权关系

### 四、公司治理结构

天府有限责任公司权力机构为股东会，只设立一名执行董事张道远，设立监事会（3人），成员有职工代表董丽君，西安进出口贸易公司代表顾旭，其他自然人代表张宏九。

五、公司组织结构



公司组织结构

六、高级管理人员和员工情况

1. 管理层关键人员

管理层关键人员

职位	姓名
执行董事兼总经理	张道远
财务部经理	李飞
销售部经理	张西西
制造部经理	杜金刚
物资部经理	甘甜甜



## 2. 财务部主要人员

财务部主要人员

职位	姓名
会计（主管）	王唯
会计	王萧萧
稽查	王唯
报税	周国正
出纳	赵丽

## 七、公司经营状况

2011年第四生产线完工投产，截至2011年年底，主要产品国内市场占有率为13%。为了巩固市场份额，公司严格控制成本，紧抓产品质量。公司产品质量过硬，退货率较低，受到市场的一致好评。由于产品市场需求供不应求，不同规格的产品提价幅度为2%~5%。

## 八、开户银行资料

开户银行资料

开户银行	账号	账户性质
中国农业银行江油支行	248110054307456	基本账户
中国建设银行江油支行	220803223590657	一般账户

## 九、税务资料

纳税人识别号：510781780000067

主管税务机关：江油工业开发区国税局分局 江油工业开发区地税分局

营业执照注册号：510700306454257



## 税务资料

税种	税率 (%)
1. 增值税 (一般纳税人)	17
2. 所得税	25
3. 城市维护建设税	7
4. 教育费附加	3
5. 地方教育费附加	0.1

## 十、往来单位资料

## 往来单位资料

主要客户名称	地址	邮编	电话	备注
深圳远大公司	深圳左庭右院 18 号	518000	0755—88468356	良好
四川华龙公司	西玉龙街 201 号玉龙大厦 3 楼	610000	028—86249234	良好
成都蓝天机械	成都成华区 48 号	610000	028—88170923	良好
昆明瑞地	昆明街道 87 号	650000	0871—83590143	良好
华岛华硅	上海路 23 号	266000	0532—81452793	良好
青岛永昌新材料公司	青海路 35 号	266000	0532—82560912	良好
长沙宝林科技公司	长沙侯家塘街道 9 号	410000	0731—83113879	良好
主要供应商名称	地址	邮编	电话	备注
郑州吉化公司	郑州中州大道以东三条路段	450000	0371—83479821	良好
绵阳气材有限责任公司	绵阳市高新区 76 号	621000	0816—2589700	良好
石家庄新材料有限责任公司	石家庄中正路 35 号	050000	0311—87824590	良好
肇庆华润有限责任公司	肇庆市鼎湖区桂城街 16 号	526000	0758—8634512	良好
德阳耗材有限责任公司	德阳漓江路 6 号	618000	0838—2226723	良好
德阳开源有限责任公司	德阳中澜路 78 号	618000	0838—2229865	良好



## 十一、会计政策与财务情况

### 1. 会计准则

公司执行企业会计准则、《企业财务通则》。

### 2. 记账本位币

公司记账本位币和编制财务报表所采用的货币均为人民币。

### 3. 会计计量所运用的计量基础

编制财务报表时，均以历史成本为计价原则。

### 4. 应收账款的坏账准备

公司采用直接转销法处理应收账款的坏账，有确凿证据时直接转销应收账款。

### 5. 存货

存货盘存制采用永续盘存制。

发出存货时采用全月一次加权平均法确定。

未对存货计提存货跌价准备。

### 6. 固定资产

固定资产折旧均采用直线法，并根据固定资产类别，预计使用寿命和预计残值率确定其折旧率。

2012年1月固定资产没有增减变动。