

7225/58

# 水粉静物临摹范本



丁庆平 著



■ 山东美术出版社







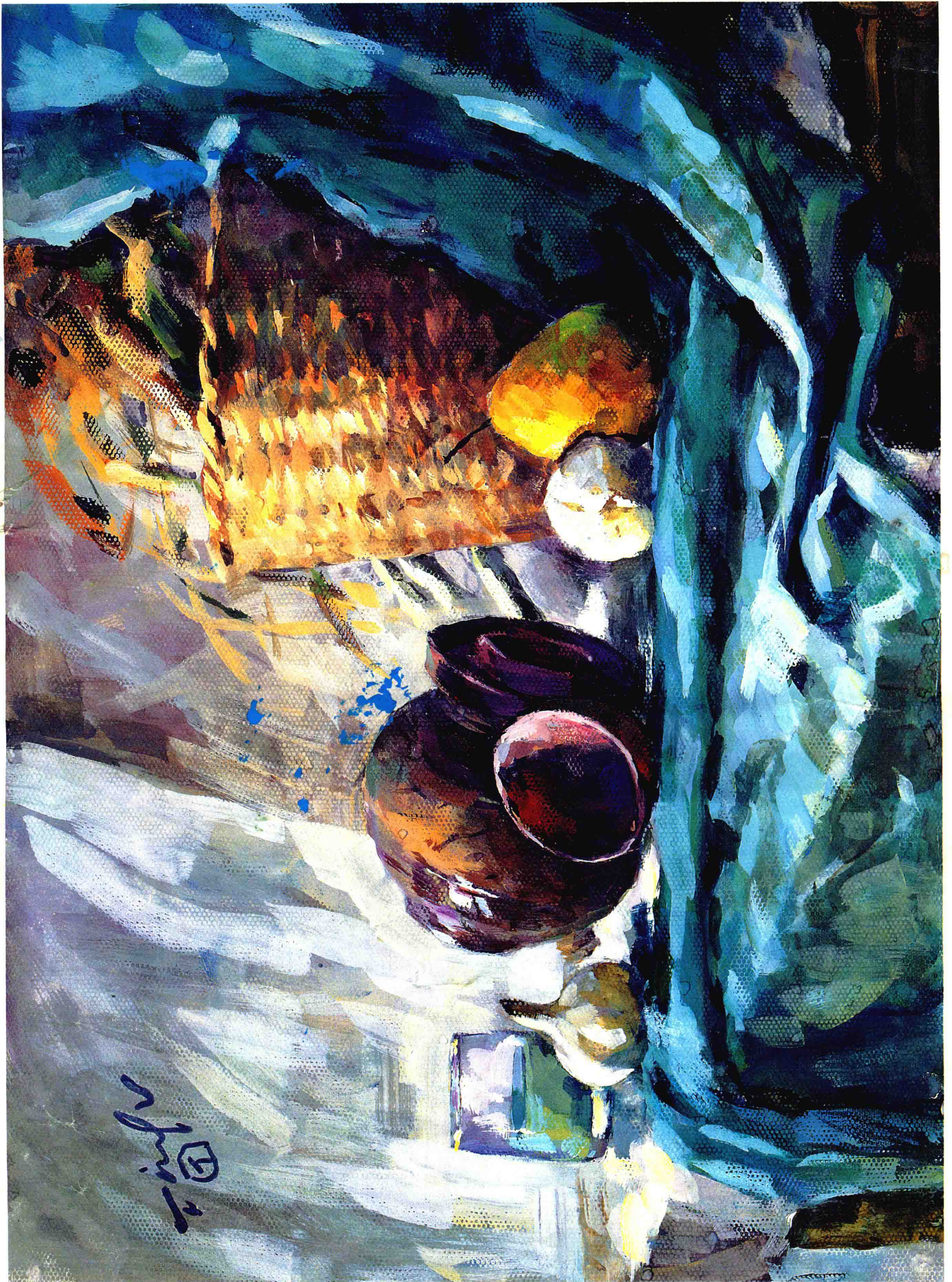
1. 在布置静物或组织画面的时候，要考虑到形体关系和色彩关系的合理搭配。形体组合中要注意点、线、面的变化，色彩方面要注意色彩明度、纯度、冷暖关系的变化。水粉画的写生表现是以光线(明暗)的变化规律进行的，要充分考虑到光线的来源，以及所造成的形体的明暗变化等因素，所以掌握一定的造型知识是非常必要的。





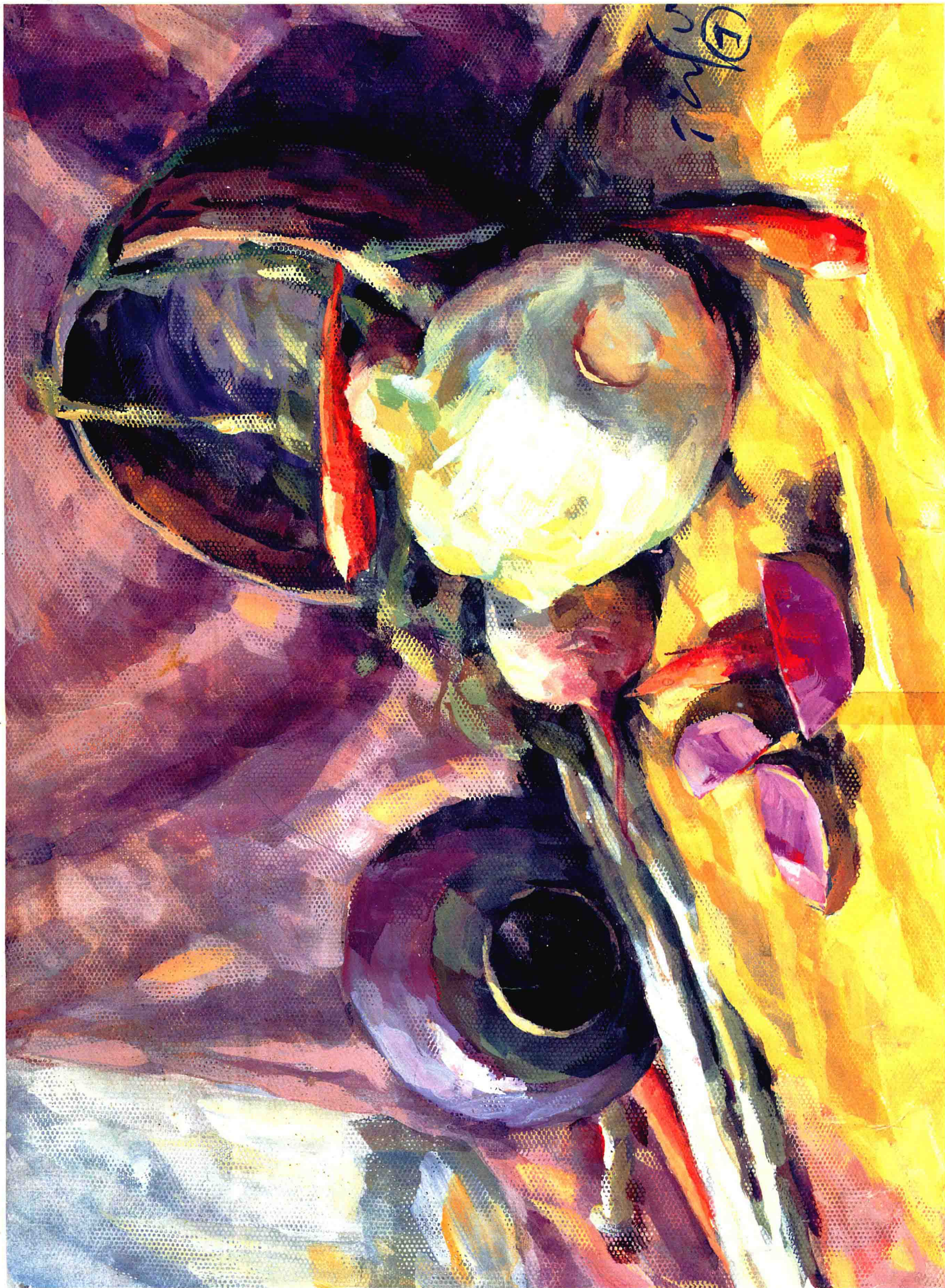
2. 由于水粉习作的一些特点，静物写生中色彩明度、冷暖关系接近，纯度较“高”的物体表现起来有一定的难度。作品表现的是白色衬布环境下，果盘里的几个红心萝卜。画白色衬布时，首先要分析白布的“色彩倾向”，不能直接使用白色颜料表现白布，要明确形体明部与暗部冷暖关系的对比，否则画面很容易出现“干”“涩”“单调”的弊病。画面中，萝卜的红色与绿色、黄色与紫色形成色彩规律中的余补关系，应注意画面上色彩关系的和谐、合理。





3. 很多学生不重视色彩绘画长期作业的训练，这是不对的。长期习作可以系统地考虑一些艺术表现方面的因素，纠正艺术表现过程中一些不良倾向，这是短期作业不能比拟的。以下三幅水粉习作符合艺术院校教学要求，作品所表现的光线清楚，造型严谨，色彩和谐。作品从起稿到完成，始终遵循从“薄”到“厚”的用色原则和从“暗部”到“亮部”的用笔程序，这样的绘画步骤适合于不同时间的习作。应注意形体暗部的色彩变化，一般情况下，反光部分较投影部分要“暖”一些。





4. 在布置静物时，各种物体要合理搭配，既要考虑到物体形状的布局，又要注意到色彩关系的摆设，形体和色彩关系比较明朗的物体一般放在靠前的位置，而大的、主要的物体往往放在中间靠后的位置，作为画面的“骨架”部分，起到构图的支撑作用。绘画过程中，要始终把握好画面的整体发展。



原书缺页

原书缺页

原书缺页



原书缺页



原书缺页



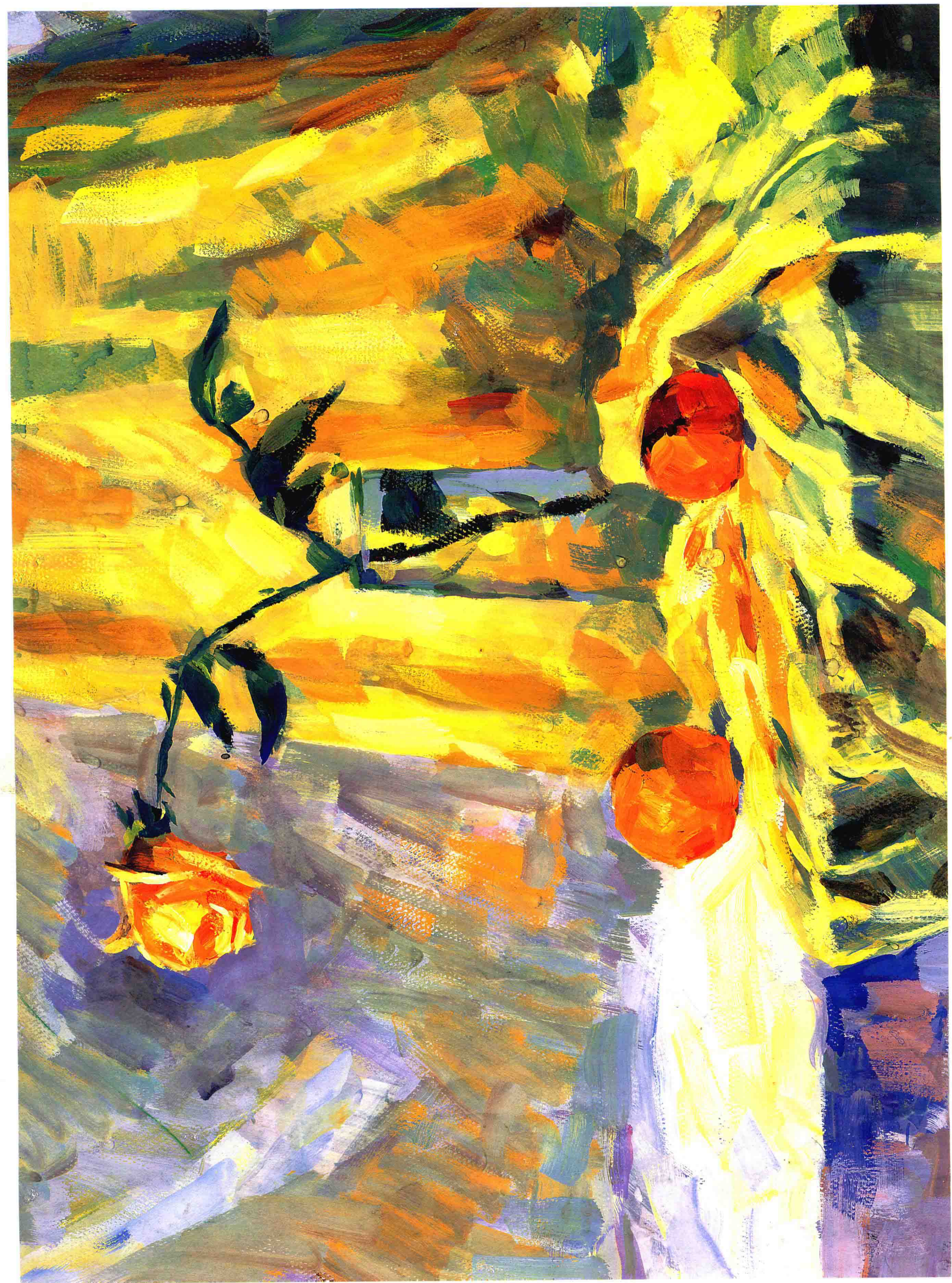
原书缺页





11. 这幅作品的表现注意了花卉静物的整体性，浅色的花卉在造型方面要明确一些，但是一定要忠实于自然，避免程式化。绘画艺术要尽量画得“生”一些，“拙”一些，所谓的“生”与“拙”的感觉不是故意造作出来的，是作者艺术修养的自然表现。注意玻璃器皿与上一幅作品的不同表现方法。





12. 这是一幅白炽灯光条件下的绘画作品，灯光下花卉静物的表现不同于自然光，光线是暖色的，因而画面是暖色调的。黄色玫瑰花朵中的暗部色彩呈暖色调。作画的时候所表现物体要有轻重缓急，不能不分主次的描绘。这幅作品完成的时间比较短，强调了画面的整体性。





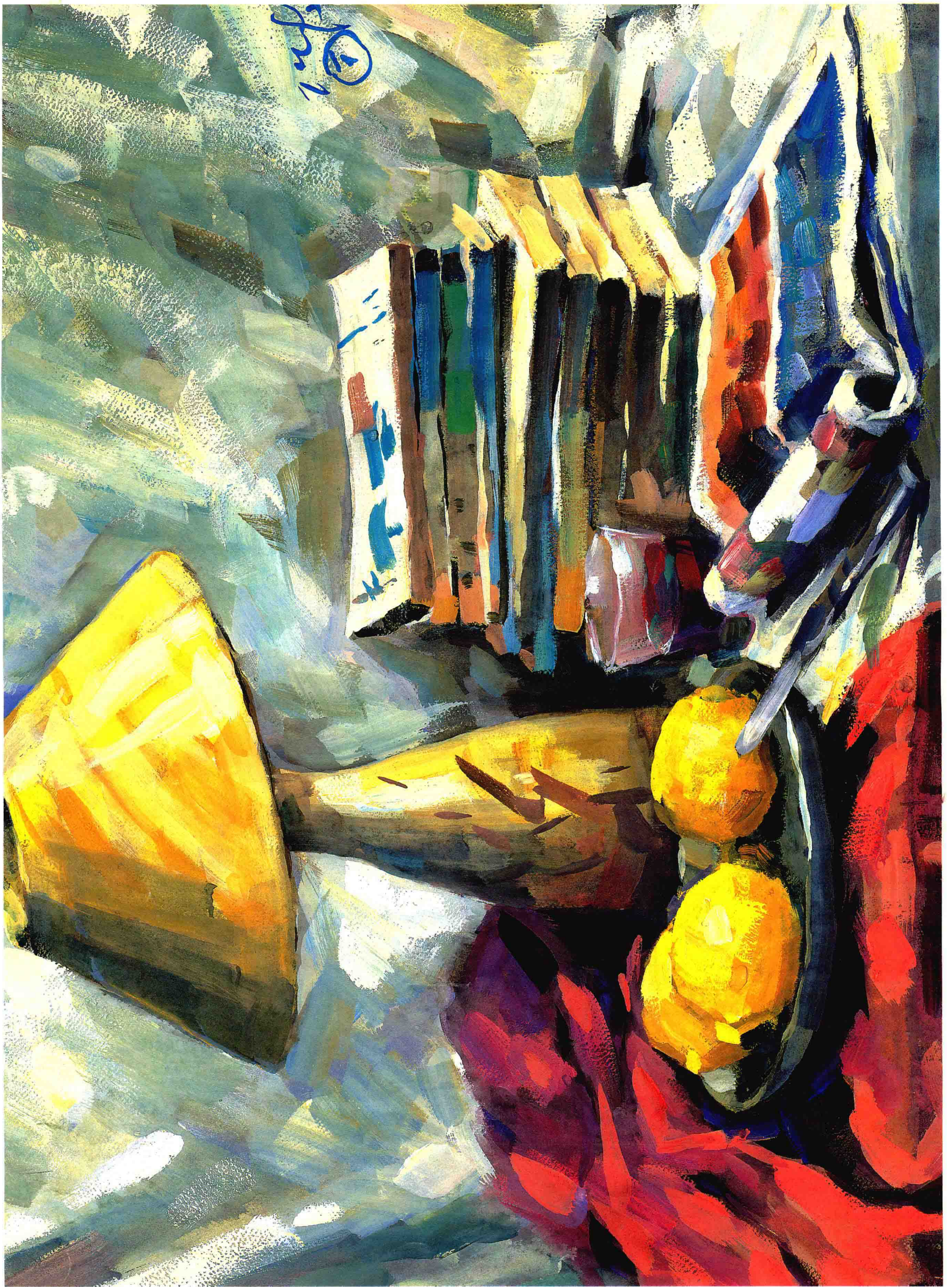
13. 绘画中可以表现的艺术因素很多，光线、形体、色彩等是造型艺术表现的中心部分。这幅水粉习作力求表现绘画构图的安全性，把主要的、大的形体——罐子置于画面的中心，以深色衬布与白色衬布的对比，打破这种对称式的构图，使画面产生“多样而又统一”的节奏变化，以整体的表现手法突出了画面的雕塑感。





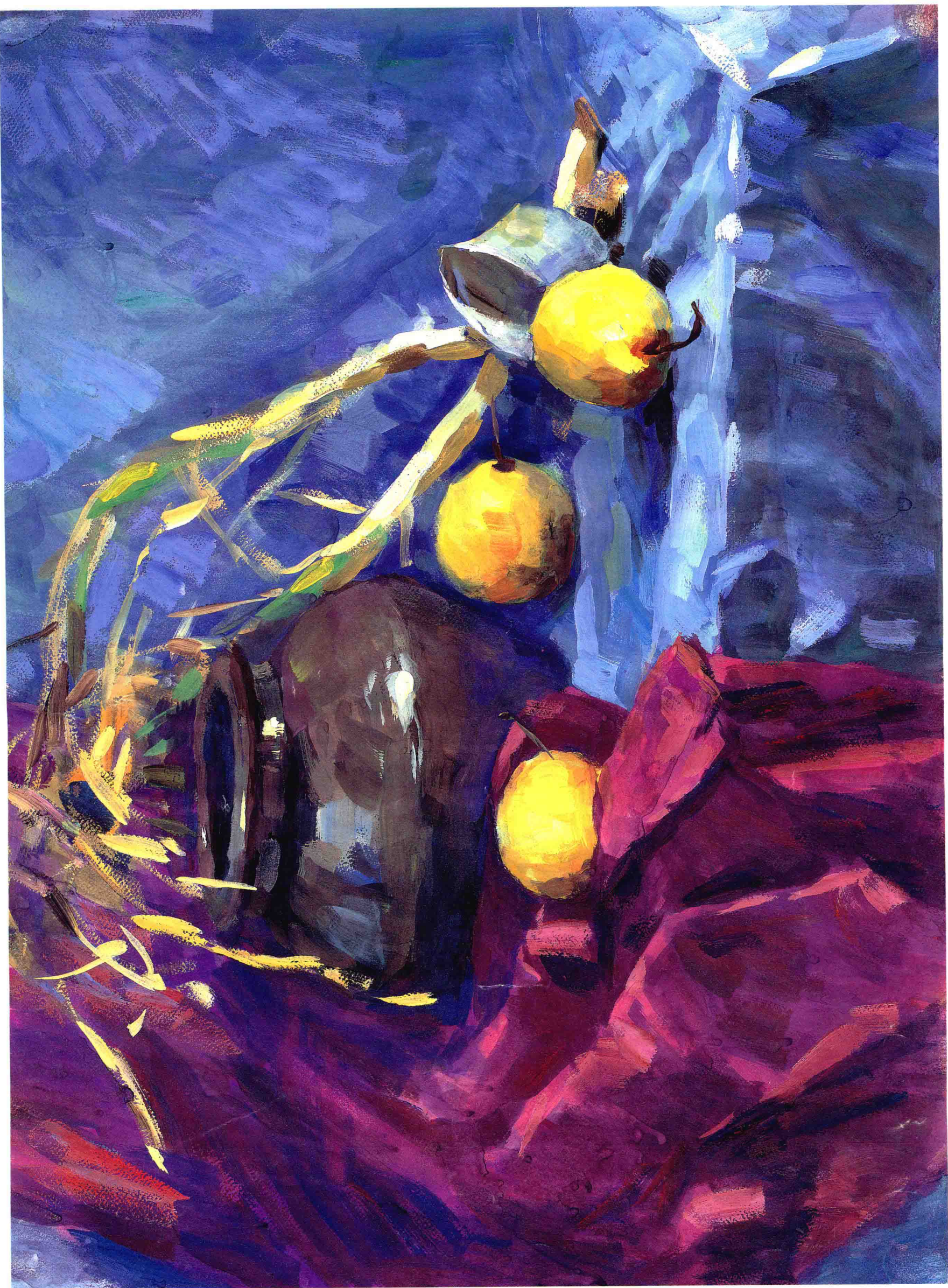
14. 如果你能够在绘画学习过程中,把光线、形体和色彩等艺术表现因素把握好,作画时的表现手法就会更加自由一些。绘画中所说的画得清楚,不等于画得真实,片面地追求笔触,追求流畅、华丽都是绘画学习过程中的弊病,经过系统的艺术训练,加上刻苦努力的学习态度,画面上出现的丰富、流畅的感觉是自然而然的事情。





15. 这是一幅外光环境下的作品，没有阳光的直射，画面比较明亮。水粉画往往有这样的特点，亮的色调容易画“粉”，暗的色调容易画“闷”，出现这种现象的根本原因是画面缺乏层次感。作画的时候一定要注意，每一种色都要有“色彩倾向”。图案设计中把黑、白、金、银、灰看作“保平药”，绘画习作中不能出现这些无色彩倾向的颜色。





16. 水粉习作可以画得时间比较长，也可以画得时间比较短，但是在绘画过程中要始终保持画面效果的完整，这就是我们常说的整体观察、整体表现。这是一幅短期绘画作品，时间不超过两小时，请注意坛子、葱的画法，远处的形体不要画得面面俱到。