

1276255

1276252

天马-曲村

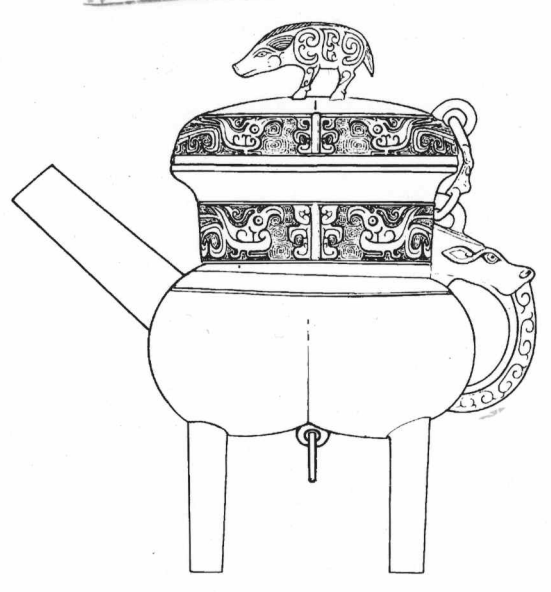
1980—1989

第四册

北京大学考古学系商周组
山西省考古研究所 编著

邹衡 主编

徐州师大图书馆



6252



科学出版社

2000

内 容 简 介

本书是一部田野考古发掘报告,汇集了北京大学考古学系和山西省考古研究所对山西省天马-曲村遗址所进行的历时十年发掘(1980—1989年)和研究的总成果。发掘资料有西周一两汉、金元明等各个不同时期的遗迹和遗物,其中尤以晋文化的墓葬和居址的材料为重要。这是一部迄今为止刊布西周时期考古资料最为丰富、完整并且规模最大的专门发掘报告。

本书的编写大体分两部分:一是综述部分,提出编著者对发掘材料的统计、分类、分期及研究成果;二是分述部分,按考古发掘单位逐一客观地、全面地介绍发掘材料,为研究者提供最完整、全面的第一手材料。

本书可供考古、历史学研究者及相关专业师生阅读。

图书在版编目(CIP)数据

天马-曲村(1980—1989)/北京大学考古学系商周组,山西省考古研究所编著;邹衡主编.-北京:科学出版社,2000

ISBN 7-03-006409-7

I. 天… II. ①邹… ②北… ③山… III. 文物-考古-发掘报告-中国-山西
IV. K872.25

中国版本图书馆 CIP 数据核字(97)第 26798 号

科 学 出 版 社 出 版

北京东黄城根北街 16 号

邮政编码:100717

深圳美光彩色印刷股份有限公司印刷

科学出版社发行 各地新华书店经销

*

2000 年 9 月 第 一 版 开本:787×1092 1/8

2000 年 9 月 第 一 次 印 刷 印张:153½ 图录:37¼ 插页:7

印数 1—1 250 字数:3 710 000

定 价: 3000.00 元 (全四册)

TIANMA-QUCUN

1980—1989

Volume IV

Compiled by

Group of Shang and Zhou Dynasties, Archaeology Department, Peking University
and
Shanxi Provincial Institute of Archaeology

Chief Editor Zou Heng

SCIENCE PRESS

2000

图 版

图 版 说 明

凡每幅照片上有两件以上(含两件)器物者,照片下的括号说明按从上到下、从左到右的顺序排列;凡多件器物一个器号者用“共几件”字样标出。

图 版 目 录

彩 色 图 版

- 彩版壹 天马-曲村遗址外景(自南往北摄)
彩版贰 天马-曲村遗址俯瞰
彩版叁 西周居址 H23 出土铜鬲(60)
彩版肆 西周、春秋居址 H118、H403 出土铜铸、铜刀
彩版伍 西周墓 M6081 随葬青铜方鼎(85)
彩版陆 西周墓 M6384 随葬青铜盃(15)
彩版柒 西周墓 M6054、M6069、M6308、M7004 随葬青铜鼎
彩版捌 西周墓 M6195、M6130 随葬青铜鼎、簋
彩版玖 西周墓 M6054、M7161 随葬青铜簋
彩版壹零 西周墓 M6384、M6131 随葬青铜簋
彩版壹壹 西周墓 M6210、M7070 随葬青铜簋
彩版壹贰 西周墓 M7113 随葬青铜簋(8(器)、27(盖))
彩版壹叁 西周墓 M6081、M6210 随葬青铜尊、卣
彩版壹肆 西周墓 M6121、M6214、M6231 随葬青铜礼器
彩版壹伍 西周墓 M6210、M7176 随葬青铜鬲、盆
彩版壹陆 西周墓 M6081、M7014 随葬青铜盘、鬲
彩版壹柒 西周墓 M6210 随葬青铜甗(6)
彩版壹捌 西周墓 M7092 随葬青铜钟(32)
彩版壹玖 西周墓 M6384、M6210 随葬青铜盘、车马器
彩版贰零 西周墓 M6130、M6210、M6214 随葬玉器
彩版贰壹 西周墓 M6214 随葬玉、石佩饰(23)
彩版贰贰 西周墓 M6214 随葬玉、石串饰
彩版贰叁 西周墓 M6081、M6121 及战国祭祀坑 M6290、M6551、M6577 随葬玉器
彩版贰肆 西周墓 M7031、M7113 随葬陶簋、三足瓮
彩版贰伍 西周墓 M6131、M6210、M6214 随葬器物出土情况
彩版贰陆 汉墓 M6291、M6465 随葬陶盘、茧形壶
彩版贰柒 元墓 M6043、M6027 随葬铜镜
彩版贰捌 元、明墓 M6027、M6043、M6047、M6051 随葬瓷器

黑 白 图 版

- 图版壹 居址发掘现场与仰韶文化陶器
图版贰 春秋房基(86J6F11)
图版叁 西周、春秋陶窑、烧坑和水井
图版肆 西周居址出土陶鬲(J6T9④:9)
图版伍 西周居址出土陶鬲
图版陆 西周居址出土陶鬲
图版柒 西周、春秋居址出土陶鬲
图版捌 西周居址出土陶鬲
图版玖 春秋居址出土陶鬲
图版壹零 春秋居址出土陶鬲(K9J5:35)
图版壹壹 春秋居址出土陶鬲
图版壹贰 西周居址出土陶鬲(J6T3④:4)
图版壹叁 西周、春秋居址出土陶鬲
图版壹肆 西周居址出土陶鬲
图版壹伍 西周、春秋居址出土绳纹陶盆
图版壹陆 西周居址出土旋纹陶盆
图版壹柒 春秋居址出土素面陶盆
图版壹捌 西周居址出土陶甗与陶甗
图版壹玖 西周、春秋居址出土陶豆
图版贰零 春秋居址出土陶豆
图版贰壹 西周、春秋居址出土陶器
图版贰贰 西周、春秋居址出土陶罐
图版贰叁 西周、春秋居址出土陶器
图版贰肆 春秋居址出土陶大口瓮(IH138:66)
图版贰伍 西周居址出土铜鬲(J7H23:60)
图版贰陆 西周、春秋居址出土陶纺轮
图版贰柒 春秋居址出土陶范
图版贰捌 西周、春秋居址出土青铜镞和陶器
图版贰玖 西周、春秋居址出土青铜刀
图版叁零 春秋居址出土青铜铸(IH118:1)
图版叁壹 春秋居址出土青铜布
图版叁贰 西周、春秋居址出土青铜器和石刀
图版叁叁 西周、春秋居址出土石器
图版叁肆 西周、春秋居址出土石斧
图版叁伍 西周、春秋居址出土石器
图版叁陆 西周、春秋居址出土石器
图版叁柒 西周、春秋居址出土骨器
图版叁捌 西周、春秋居址出土骨器
图版叁玖 西周、春秋居址出土骨器
图版肆零 墓地发掘现场
图版肆壹 无容器及随葬一种陶器的西周、春秋墓葬埋葬情况
图版肆贰 随葬二、三种陶器的西周墓葬埋葬情况
图版肆叁 随葬青铜器及三、四种陶器的西周墓葬埋葬情况
图版肆肆 随葬五种以上陶器的西周墓葬埋葬情况
图版肆伍 随葬青铜礼器的西周墓葬埋葬情况
图版肆陆 随葬青铜礼器的西周墓葬埋葬情况
图版肆柒 随葬青铜器的西周墓葬器物出土情况
图版肆捌 贝在西周墓墓主头部位置的出土情况
图版肆玖 西周墓 M6397 人骨出土情况
图版伍零 西周墓 M6081 随葬青铜鼎及其铭文
图版伍壹 西周墓 M6081 随葬青铜鼎
图版伍贰 西周墓 M6069、M6231、M7004 随葬青铜鼎
图版伍叁 西周墓 M6121、M6131、M6179、M6197 随葬青铜鼎
图版伍肆 西周墓 M6069、M6195、M6210 随葬青铜鼎
图版伍伍 西周墓 M6054、M6214、M6308 随葬青铜鼎
图版伍陆 西周墓 M5189、M6069、M6195、M7113 随葬青铜鼎
图版伍柒 西周墓 M5150、M5189 随葬青铜鼎
图版伍捌 西周墓 M6210 随葬青铜鼎
图版伍玖 西周墓 M6071、M6080、M6308、M6384 随葬青铜鼎
图版陆零 西周墓 M6197、M6214、M7003 随葬青铜鼎

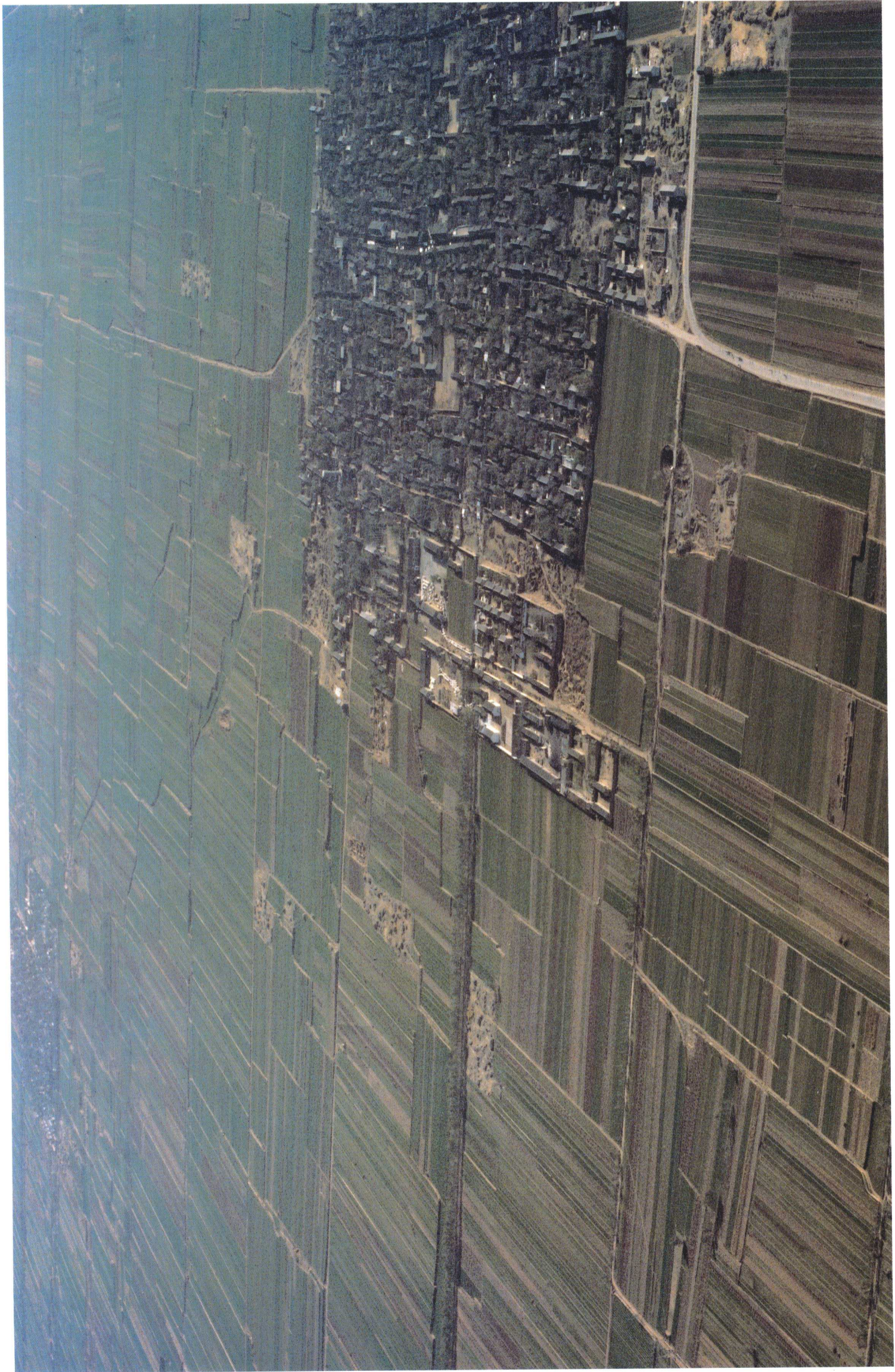
- 图版陆壹 西周墓 M6105、M6190、M7092 随葬青铜鼎
- 图版陆贰 西周墓 M6080、M6126、M7146、M7185 随葬青铜鼎
- 图版陆叁 西周墓 M6130、M7052 随葬青铜鼎
- 图版陆肆 西周墓 M6195、M6235、M6243、M6372 随葬青铜鼎
- 图版陆伍 西周墓 M6127、M6243、M6308、M7164 随葬青铜鼎
- 图版陆陆 西周墓 M6390、M6434、M7014、M7176 随葬青铜鼎
- 图版陆柒 西周墓 M6069、M6231、M7005 随葬青铜与锡礼器
- 图版陆捌 西周墓 M6081 随葬青铜甗
- 图版陆玖 西周墓 M6384 随葬青铜甗
- 图版柒零 西周墓 M6210 随葬青铜甗
- 图版柒壹 西周墓 M6130 随葬青铜甗
- 图版柒贰 西周墓 M6231 随葬青铜甗
- 图版柒叁 西周墓 M6214 随葬青铜甗
- 图版柒肆 西周墓 M6195 随葬青铜甗
- 图版柒伍 西周墓 M6080、M6123、M6231 随葬青铜鬲
- 图版柒陆 西周墓 M6069、M6195、M6197 随葬青铜鬲
- 图版柒柒 西周墓 M6214、M7014 随葬青铜鬲
- 图版柒捌 西周墓 M6210 随葬青铜流口鬲
- 图版柒玖 西周墓 M6131、M6210 随葬青铜簋
- 图版捌零 西周墓 M6080 随葬青铜簋
- 图版捌壹 西周墓 M6081 随葬青铜簋
- 图版捌贰 西周墓 M6071、M6214 随葬青铜簋
- 图版捌叁 西周墓 M6054、M6121 随葬青铜簋
- 图版捌肆 西周墓 M6069、M6210 随葬青铜簋
- 图版捌伍 西周墓 M6231、M7161 随葬青铜簋
- 图版捌陆 西周墓 M6130 随葬青铜簋
- 图版捌柒 西周墓 M7113 随葬青铜簋
- 图版捌捌 西周墓 M6127、M6190、M6197、M6214、M6243 随葬青铜簋
- 图版捌玖 西周墓 M6195、M6308、M6384、M7005 随葬青铜和锡簋及铜支架
- 图版玖零 西周墓 M6384 随葬青铜簋及其铭文
- 图版玖壹 西周墓 M5150、M5189、M6231、M7070 随葬青铜簋及簋
- 图版玖贰 西周墓 M7164、M7176 随葬青铜盆
- 图版玖叁 西周墓 M6081、M6121、M6210、M6231、M6384 随葬青铜爵
- 图版玖肆 西周墓 M6069、M6081、M6121、M6210、M6214、M6231 随葬青铜觶
- 图版玖伍 西周墓 M6081 随葬青铜尊(86)
- 图版玖陆 西周墓 M6210、M6214、M6231、M6384 随葬青铜尊
- 图版玖柒 西周墓 M6081 随葬青铜卣
- 图版玖捌 西周墓 M6069、M6214 随葬青铜卣
- 图版玖玖 西周墓 M6231、M6384 随葬青铜卣
- 图版壹零零 西周墓 M6210 随葬青铜卣及勺
- 图版壹零壹 西周墓 M5150、M5189、M6231 随葬青铜礼器
- 图版壹零贰 西周墓 M6384 随葬青铜盃及其铭文
- 图版壹零叁 西周墓 M6081 随葬青铜盘及其铭文
- 图版壹零肆 西周墓 M6384 随葬青铜盘及其铭文
- 图版壹零伍 西周墓 M5150、M5189 随葬青铜盘
- 图版壹零陆 西周墓 M7092 随葬青铜钟(32)
- 图版壹零柒 西周墓 M6122、M6123、M6130、M6231、M6384 随葬青铜兵器与工具
- 图版壹零捌 西周墓 M6081、M6231、M6285、M6384、M7070 随葬青铜戈
- 图版壹零玖 西周墓 M6071、M6130、M6210、M6384、M6482、M6496、M7012 随葬青铜戈
- 图版壹壹零 西周墓 M6210、M7052、M7092、M7103、M7162、M7167 随葬青铜戈
- 图版壹壹壹 西周墓 M6189、M6204、M6222、M6227、M6243、M6477、M7126、M7165 随葬青铜戈
- 图版壹壹贰 西周墓 M5160、M6195、M6231、M6511、M7174、M7176、M7185 随葬青铜戈
- 图版壹壹叁 西周墓 M6032、M6078、M6161、M6195、M6210 随葬青铜戈
- 图版壹壹肆 西周墓 M6023、M6071、M6081、M6128、M6134、M6179、M6220、M6231 随葬青铜戈
- 图版壹壹伍 西周墓 M6130、M6176、M6222、M6372、M7016、M7092、M7133 随葬青铜戈及刀
- 图版壹壹陆 西周墓 M6071、M6130、M6195、M6210、M6384 随葬青铜兵器
- 图版壹壹柒 西周墓 M6384 随葬青铜人面目(50·1—50·3)
- 图版壹壹捌 西周墓 M6130、M6195、M6210、M6214 随葬青铜车害、辖
- 图版壹壹玖 西周墓 M6081、M6195、M6210、M6231、M7092、二号车马坑随葬车害、辖
- 图版壹贰零 西周墓 M6080、M6130、M6195、M6214、M6231、M7095 随葬青铜马镳
- 图版壹贰壹 西周墓 M5160、M5189、M6081、M6210、M6231、M6384 随葬青铜马镳、衔
- 图版壹贰贰 西周墓 M6080、M6195、M6210、M6231 随葬青铜马鼻梁饰
- 图版壹贰叁 西周墓 M6071、M6081、M6195、M6384 随葬青铜马当卢、鼻梁饰
- 图版壹贰肆 西周墓 M5189、M6080、M6081、M6130、M6214、M6384、M7092 随葬青铜节约、络饰
- 图版壹贰伍 西周墓 M5160、M6071、M6126、M6195、M6210 随葬青铜马饰
- 图版壹贰陆 西周墓 M5150、M5189、M6081、M6130、M6195、M6210、M6214、M6384 随葬青铜泡、络扣、络饰、鱼、筒
- 图版壹贰柒 西周墓 M6123、M6210、M6231 随葬青铜泡
- 图版壹贰捌 西周墓 M5150、M5160、M5189、M6071、M6081、M6130、M6179、M6231、M6243、M6384 随葬青铜铃、环
- 图版壹贰玖 西周墓 M6081、M6195、M6210、M6231、M7092 随葬青铜盃
- 图版壹叁零 西周墓 M5048、M6078、M6150、M6243、M6404 随葬石斧、石刀
- 图版壹叁壹 西周墓 M5067、M6080、M6133、M6183、M6212、M6213、M6217、M6223、M6232、M6243、M6569、M7164 随葬砺石、陶垫、陶纺轮
- 图版壹叁贰 西周墓 M6231、M7012、M7029、M7055、M7095、M7106、M7126、M7147、M7148、M7176、M7178 随葬玉、石戈
- 图版壹叁叁 西周墓 M6071、M6081、M6214、M6437、M6585、M7027、M7031、M7095、M7114、M7143、M7146 随葬玉、石戈
- 图版壹叁肆 西周、春秋墓 M3004、M5189、M6281、M6282、M6511、M7017、M7025、M7051、M7057、M7074、M7096、M7119、M7126、M7181 随葬玉、石圭、璋
- 图版壹叁伍 西周墓 M5189、M6080、M6081、M6195、M6231、M7161 随葬玉、石柄形饰及铍刀

- 图版壹叁陆 西周墓 M6081、M6214 随葬玉器
- 图版壹叁柒 西周墓 M5189、M6214、M6231、M6308、M6382、M7113 随葬玉、石器
- 图版壹叁捌 西周墓 M6080、M6130、M6195、M6197、M6214 随葬玉、石器
- 图版壹叁玖 西周墓 M5057、M6081、M6121、M6214、M6231、M6384 随葬玉、石器
- 图版壹肆零 西周墓 M6214 随葬玉、石串饰(23)
- 图版壹肆壹 西周墓 M6214 随葬玉、石、贝串饰
- 图版壹肆贰 西周墓 M6094、M6136、M6197、M7054、M7161、M7169 随葬玉、石串饰
- 图版壹肆叁 西周墓 M6080、M6131、M6135、M6170、M7031、战国墓 M5113 随葬玉、石串饰
- 图版壹肆肆 西周墓 M6083、M6103、M6231、M7002、M7178、M7180 随葬玉、石串饰
- 图版壹肆伍 西周墓 M5150、M5189、M6049、M6056、M6080、M6152、M6190、M6197、M6351 随葬玉、石串饰
- 图版壹肆陆 西周、春秋墓 M5017、M5150、M5189、M7113、M7119、M7169 随葬玉、石器
- 图版壹肆柒 西周墓 M5189、M6130、M6136、M6149、M6195、M6210、M7185 随葬骨、角器
- 图版壹肆捌 西周墓 M6353、M7015、M7016、M7026、M7028、M7055、M7057、M7114、M7156、M7166 随葬蚌圭
- 图版壹肆玖 西周墓 M6303、M6434、M7015、M7090 随葬蚌圭、蚌鱼
- 图版壹伍零 西周墓 M5077、M6516、M7004、M7043、M7090、M7119、M7163、M7169、M7176、M7180 随葬蚌戈
- 图版壹伍壹 西周墓 M6069、M6195、M6214、M6215、M6384、M6434、M7004、M7150 随葬蚌、骨器
- 图版壹伍贰 西周墓 M6080、M6131、M6214、M6225、M6308 随葬蚌珠、蚌泡及贝
- 图版壹伍叁 西周墓 M5003、M5189、M6069、M6081、M6121、M6226、M6347、M7017、M7161 随葬蚌贝、蚌泡
- 图版壹伍肆 西周墓 M5049、M6375、M6411、M6511、M7155、M7185 随葬贝、毛蚶、文蛤
- 图版壹伍伍 西周墓 M6127、M6276、M6415、M6516、M7092、M7161 随葬毛蚶
- 图版壹伍陆 西周墓 M6434、M6516、M7014、M7017、M7030、M7070、M7103、M7136、M7178 随葬蚌鱼
- 图版壹伍柒 西周墓 M6080、M6124、M6130、M6133、M6174、M6186、M6285、M6312、M7119 随葬甲类陶鬲
- 图版壹伍捌 西周墓 M6103、M6175、M6190、M6212、M6222、M6235、M6479、M6516、M6565 随葬甲类陶鬲
- 图版壹伍玖 西周、春秋墓 M5130、M6125、M6148、M6173、M6354、M6367、M6482、M6561、M6576 随葬甲类陶鬲
- 图版壹陆零 西周墓 M6136、M6141、M6151、M6320、M6515、M7019、M7144、M7155、M7176 随葬甲类陶鬲
- 图版壹陆壹 西周墓 M6134、M6190、M6208、M6219、M6232、M6439、M6496、M6510、M7116 随葬甲类陶鬲
- 图版壹陆贰 西周墓 M6176、M6237、M6403、M6488、M6574、M6580、M7028、M7060、M7120 随葬甲类陶鬲
- 图版壹陆叁 西周墓 M6103、M6136、M6278、M6478、M7024、M7049、M7066、M7109、M7165 随葬甲类陶鬲
- 图版壹陆肆 西周墓 M5176、M6119、M6148、M6158、M6170、M6174、M6189、M6199、M6225 随葬甲类陶鬲
- 图版壹陆伍 西周、春秋墓 M5008、M5146、M5181、M6135、M6149、M6426、M6491、M7162 随葬甲类陶鬲
- 图版壹陆陆 西周墓 M6135、M6136、M6183、M6214、M6382、M6529、M7128、M7138 随葬甲类陶鬲
- 图版壹陆柒 西周墓 M6121、M6131、M6233、M6440、M7006、M7014、M7027、M7152 随葬甲类陶鬲
- 图版壹陆捌 西周墓 M5057、M5106、M5111、M6104、M7037、M7047、M7075、M7157、80J4T2 随葬及出土甲类陶鬲
- 图版壹陆玖 西周墓 M5002、M5035、M5061、M5150、M7054、M7059、M7091、M7113 随葬乙类陶鬲
- 图版壹柒零 西周、春秋墓 M5030、M5036、M5065、M5109、M5117、M6411、M6487、M7002、M7173 随葬乙类陶鬲
- 图版壹柒壹 西周墓 M5029、M6066、M6179、M7015、M7055、M7069、M7133、M7141、M7153 随葬乙类陶鬲
- 图版壹柒贰 西周、春秋墓 M3009、M5170、M5202、M5211、M5214、M5217、M7046、M7114 随葬乙类陶鬲
- 图版壹柒叁 西周墓 M6324、M6434、M7017、M7020、M7029、M7031、M7032、M7072、M7179 随葬乙类陶鬲
- 图版壹柒肆 西周墓 M6297、M6308、M6432、M7005、M7018、M7084、M7147、M7170、M7174 随葬乙类陶鬲
- 图版壹柒伍 西周墓 M6162、M6315、M6336、M6337、M6435、M6492、M6514、M7161、M7186 随葬乙类陶鬲
- 图版壹柒陆 西周墓 M5075、M5123、M5220、M6049、M6079、M6131、M6353、M6382 随葬乙类陶鬲
- 图版壹柒柒 西周墓 M6124、M6274、M6333、M6411、M6538、M7137、M7167 随葬乙类陶鬲
- 图版壹柒捌 西周墓 M6124、M6138、M6390、M6514、M6520、M7008、M7161 随葬甲类陶罐
- 图版壹柒玖 西周墓 M6080、M6183、M6324、M6382、M7011、M7019 随葬甲类陶罐
- 图版壹捌零 西周墓 M6035、M6158、M6162、M6167、M6175、M6224、M6281、M6327、M6483 随葬甲类陶罐
- 图版壹捌壹 西周墓 M6170、M6209、M6235、M6254、M6519、M7009、M7024、M7098、M7119 随葬甲、乙类陶罐
- 图版壹捌贰 西周墓 M6131、M6411、M6490、M7015、M7104、M7166 随葬甲类陶罐
- 图版壹捌叁 西周墓 M6094、M6121、M6133、M6236、M6237、M6259、M6375、M6439、M6570 随葬乙类陶罐
- 图版壹捌肆 西周墓 M6110、M6125、M6127、M6135、M6181、M6190、M6354、M6433、M7020 随葬乙类陶罐
- 图版壹捌伍 西周墓 M6209、M6214、M6308、M7136 随葬陶肩耳罐、甲类陶罐
- 图版壹捌陆 西周墓 M6136、M7026、M7035、M7052 随葬陶肩耳罐
- 图版壹捌柒 西周墓 M6161、M6174、M6196、M7158、M7162、M7167 随葬陶肩耳罐和壶
- 图版壹捌捌 西周墓 M6080、M6129、M6148、M6189、M6190、M6197、M6199、M6213、M6215 随葬陶豆
- 图版壹捌玖 西周墓 M6156、M6224、M6478、M7029、M7043、M7061、M7071、M7132、M7138 随葬陶豆
- 图版壹玖零 西周墓 M6078、M6110、M6197、M6212、M6219、M7031、M7084、M7143、M7155 随葬陶豆
- 图版壹玖壹 西周墓 M6038、M6104、M6106、M6124、M6183、M6216、M6226、M6235、M6243 随葬陶豆

- 图版壹玖贰 西周墓 M6132、M6136、M6150、M6156、M6242、M6243、M6285、M6406、M7109 随葬陶豆
- 图版壹玖叁 西周墓 M6209、M6336、M6363、M6367、M6411、M6538、M7002、M7054、M7160 随葬陶豆
- 图版壹玖肆 西周墓 M6049、M6079、M6175、M6179、M6232、M6237、M6324、M6327、M7179 随葬陶豆
- 图版壹玖伍 西周墓 M6080、M6108、M6276、M6384、M7091、M7109、M7113 随葬陶豆
- 图版壹玖陆 西周墓 M6136、M6303、M6382、M7037、M7122、M7155 随葬甲类陶盆
- 图版壹玖柒 西周墓 M6049、M6197、M6237、M6561、M7054、M7120 随葬甲类陶盆
- 图版壹玖捌 西周墓 M6283、M6327、M7009、M7021、M7061、M7178 随葬甲类陶盆
- 图版壹玖玖 西周墓 M6209、M6278、M6487、M7019、M7076、M7091 随葬甲类陶盆
- 图版贰零零 西周墓 M6276、M6315、M7009、M7018、M7119、M7161 随葬甲类陶盆
- 图版贰零壹 西周墓 M6151、M6208、M6233、M7067、M7098、M7110 随葬甲类陶盆
- 图版贰零贰 西周、春秋墓 M5002、M5024、M5069、M6562、M6569、M7148 随葬乙类陶盆
- 图版贰零叁 西周、春秋墓 M3005、M5022、M5037、M5130、M6308、M7136 随葬甲、乙类陶盆
- 图版贰零肆 西周墓 M6080、M6131、M6136、M6183、M6235、M6243 随葬甲类陶簋
- 图版贰零伍 西周墓 M6156、M6162、M6189、M6212、M6213、M6322 随葬甲类陶簋
- 图版贰零陆 西周墓 M6119、M6308、M6312、M6373、M7022、M7026 随葬甲类陶簋
- 图版贰零柒 西周墓 M6209、M6214、M6225、M7032、M7059、M7179 随葬甲类陶簋
- 图版贰零捌 西周墓 M6032、M6092、M6124、M6138、M6174、M6491 随葬乙类陶簋
- 图版贰零玖 西周墓 M6038、M6179、M6230、M6375、M6490、M6496 随葬乙类陶簋
- 图版贰壹零 西周墓 M6150、M6222、M6490、M7113 随葬乙类陶簋、甗
- 图版贰壹壹 西周墓 M7031 随葬甲类陶簋(3)
- 图版贰壹贰 西周墓 M6121、M6281、M6382 随葬陶大口尊
- 图版贰壹叁 西周墓 M6049、M6276、M6327、M6390、M7063、M7161 随葬陶大口尊
- 图版贰壹肆 西周墓 M6080、M6315、M6411、M7011、M7015、M7094 随葬陶大口尊
- 图版贰壹伍 西周墓 M6320、M6353、M6434、M6435、M6516、M7079 随葬陶大口尊
- 图版贰壹陆 西周墓 M6209、M6278、M6336、M7008、M7104、M7113 随葬陶大口尊
- 图版贰壹柒 西周墓 M6032、M6035、M6159、M6259 随葬陶壶
- 图版贰壹捌 西周墓 M6063、M6086、M6136、M6230 随葬陶壶
- 图版贰壹玖 西周墓 M6076、M6285、M7013、M7109 随葬陶壶
- 图版贰贰零 西周墓 M6131 随葬陶甗(17(器)、30(盖))
- 图版贰贰壹 西周墓 M6049、M6152、M6336、M7032、M7054、M7091 随葬陶甗
- 图版贰贰贰 西周墓 M7086、M7093、M7113 随葬陶三足瓮
- 图版贰贰叁 西周墓 M6049、M6136、M6209、M6411、M7063 随葬陶三足瓮
- 图版贰贰肆 西周墓 M6119、M6136、M6174、M6214、M6308 随葬陶器
- 图版贰贰伍 西周墓 M6080、M6384 随葬硬陶甗、原始瓷豆
- 图版贰贰陆 西周车马坑 J4 区 2 号、I2 区 M5160 埋葬情况
- 图版贰贰柒 西周车马坑 J4 区 3 号埋葬情况
- 图版贰贰捌 战国墓 M5009、M5142、M5166、M5185 埋葬情况
- 图版贰贰玖 战国墓 M5050、M5167、M5183、M5187 埋葬情况
- 图版贰叁零 战国墓 M5009、M5021、M5142、M5152、M5164、M5185、M5187、M7172 随葬陶鼎
- 图版贰叁壹 战国墓 M5038、M5074、M5079、M5142、M5166、M5167、M5183、M7172、M7182 随葬陶鼎、豆
- 图版贰叁贰 战国墓 M5021、M5038、M5040、M5074、M5079、M5090、M5133、M5167、M5187 随葬陶豆
- 图版贰叁叁 战国墓 M5009、M5040、M5113、M5142、M5185、M5187、M5190、M7172、M7182 随葬陶壶
- 图版贰叁肆 战国墓 M5023、M5038、M5074、M5133、M5151、M5164、M5166 随葬陶壶
- 图版贰叁伍 战国墓 M5074、M5090、M5133、M5142、M5164、M5167、M5182、M5183 随葬陶器
- 图版贰叁陆 战国墓 M5009、M5040、M5074、M5090、M5133、M5142、M5167、M5185、M5187 随葬陶匣、碗
- 图版贰叁柒 战国墓 M5038、M5040、M5087、M5090、M5113、M5142、M5164、M5173、M5185、M5190、M5227 随葬陶器
- 图版贰叁捌 战国墓 M5009、M5026、M5028、M5039、M5074、M5183、M5185、M5187、M7182 随葬青铜刀、带钩、玉环、石圭
- 图版贰叁玖 战国祭祀坑 M6290、M6577 随葬玉器
- 图版贰肆零 战国祭祀坑 M6342、M6431、M6531、M6551、M6588 随葬玉器
- 图版贰肆壹 部分秦汉墓葬发掘情况
- 图版贰肆贰 部分秦汉墓葬发掘情况
- 图版贰肆叁 秦汉墓铜器
- 图版贰肆肆 秦汉墓陶鼎
- 图版贰肆伍 秦汉墓陶盛
- 图版贰肆陆 秦汉墓陶壶(一)
- 图版贰肆柒 秦汉墓陶壶(二)
- 图版贰肆捌 秦汉墓陶茧形壶
- 图版贰肆玖 秦汉墓陶钫、小壶、甗
- 图版贰伍零 秦汉墓陶盘、杯、罐、樽
- 图版贰伍壹 秦汉墓陶俑、动物
- 图版贰伍贰 秦汉墓陶灶、井、魁
- 图版贰伍叁 金元明墓 M5212、M6043、M6047、M6068、M6100、M6116、K14M1 随葬陶器、瓷器
- 图版贰伍肆 元墓 M6043、M6047、M6143 随葬瓷器
- 图版贰伍伍 金元明墓 M5212、M6027、M6029、M6073、M6075、M6100、M6118、M6182、M6241、M6326 随葬瓷器
- 图版贰伍陆 元明墓 M5212、M6022、M6027、M6051、M6058、M6073、M6184、M6581 随葬瓷器和 J7M21 出土瓷器
- 图版贰伍柒 元明墓 M6022、M6027、M6029、M6047、M6051、M6068、M6075、M6118、M6566、M6593、M7127 随葬瓷器、铜钱和遗址 T6001 出土铜钱
- 图版贰伍捌 元明墓 M6022、M6027、M6029、M6050、M6075、M6182 随葬铜镜



天马一曲村遗址外景(自南往北摄)



天马一曲村遗址俯瞰

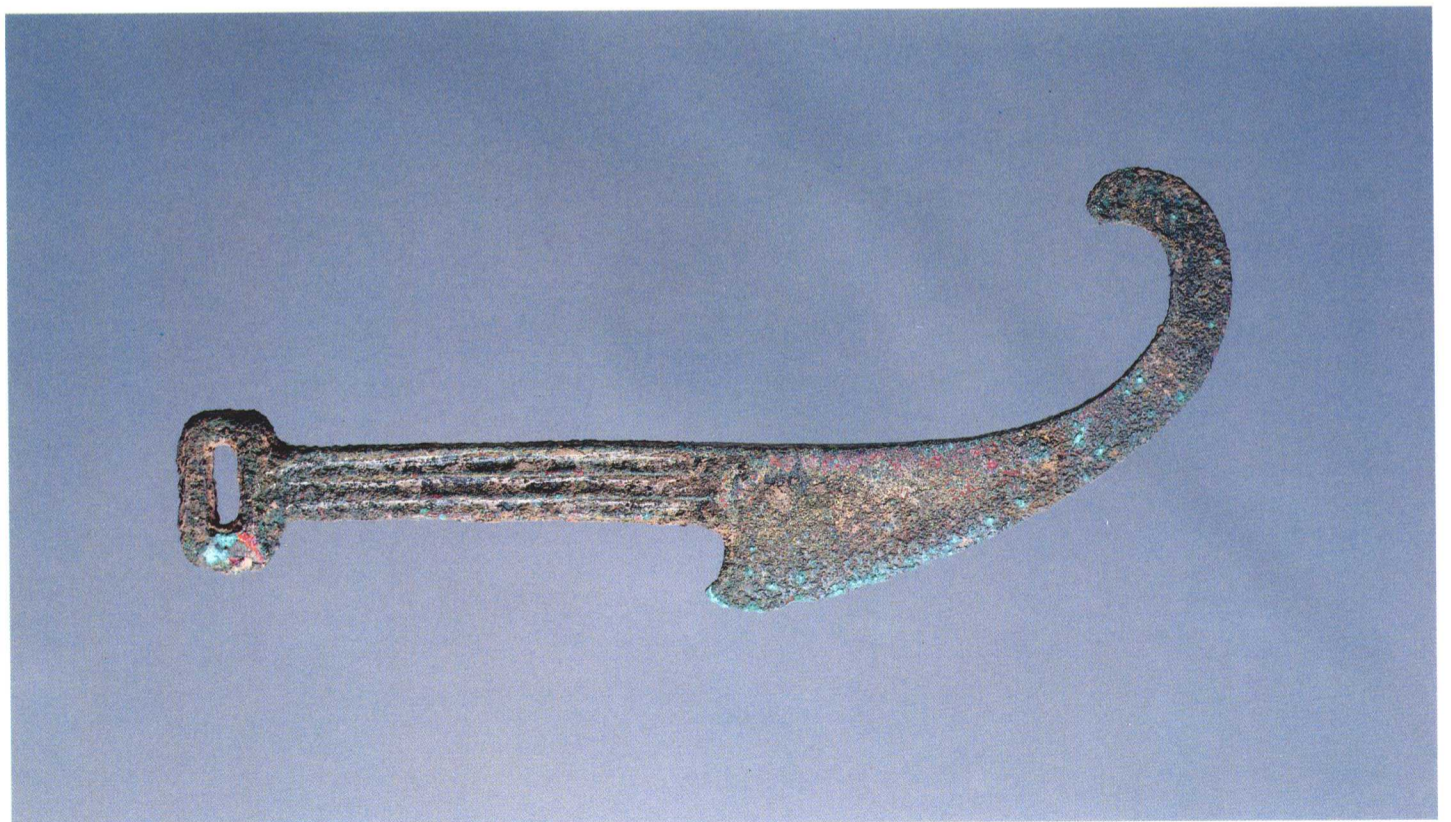


西周居址 H23 出土铜罍(60)

彩版肆(IV')



1. 铜钁(H118 : 1)



2. 铜刀(IVH403 : 101)

西周、春秋居址 H118、H403 出土铜钁、铜刀



西周墓 M6081 随葬青铜方鼎(85)



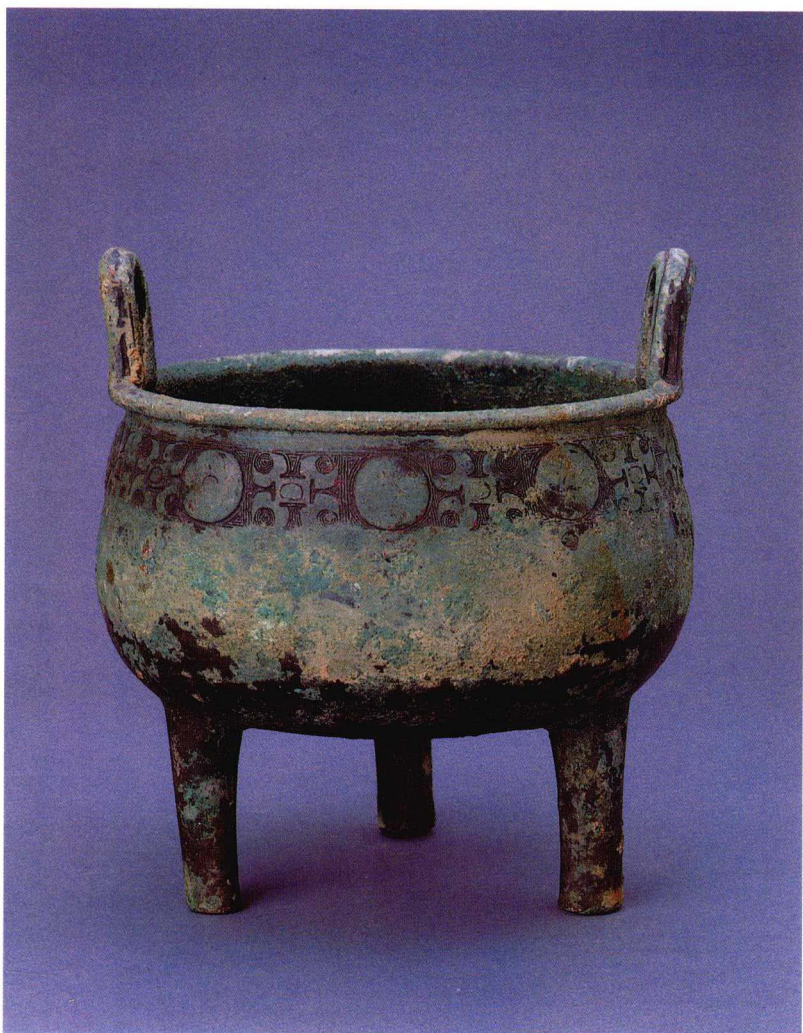
西周墓 M6384 随葬青铜盃(15)



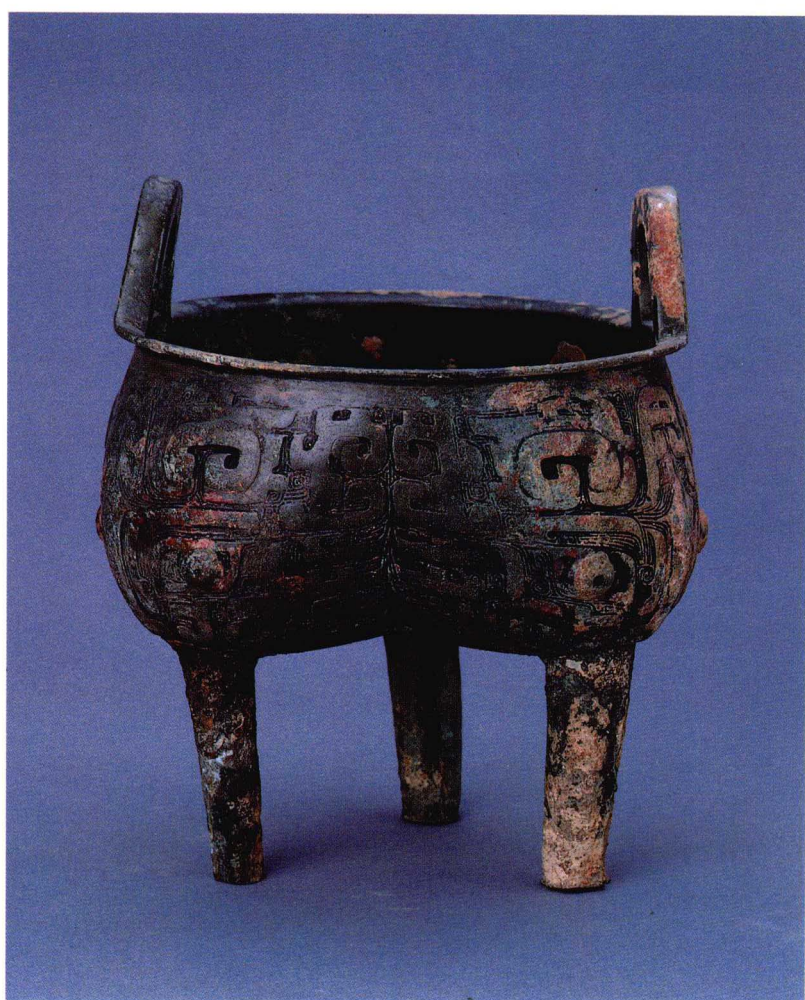
1. (M7004 : 2)



2. (M6069 : 7)



3. (M6308 : 1)



4. (M6054 : 8)

西周墓 M6054、M6069、M6308、M7004 随葬青铜鼎