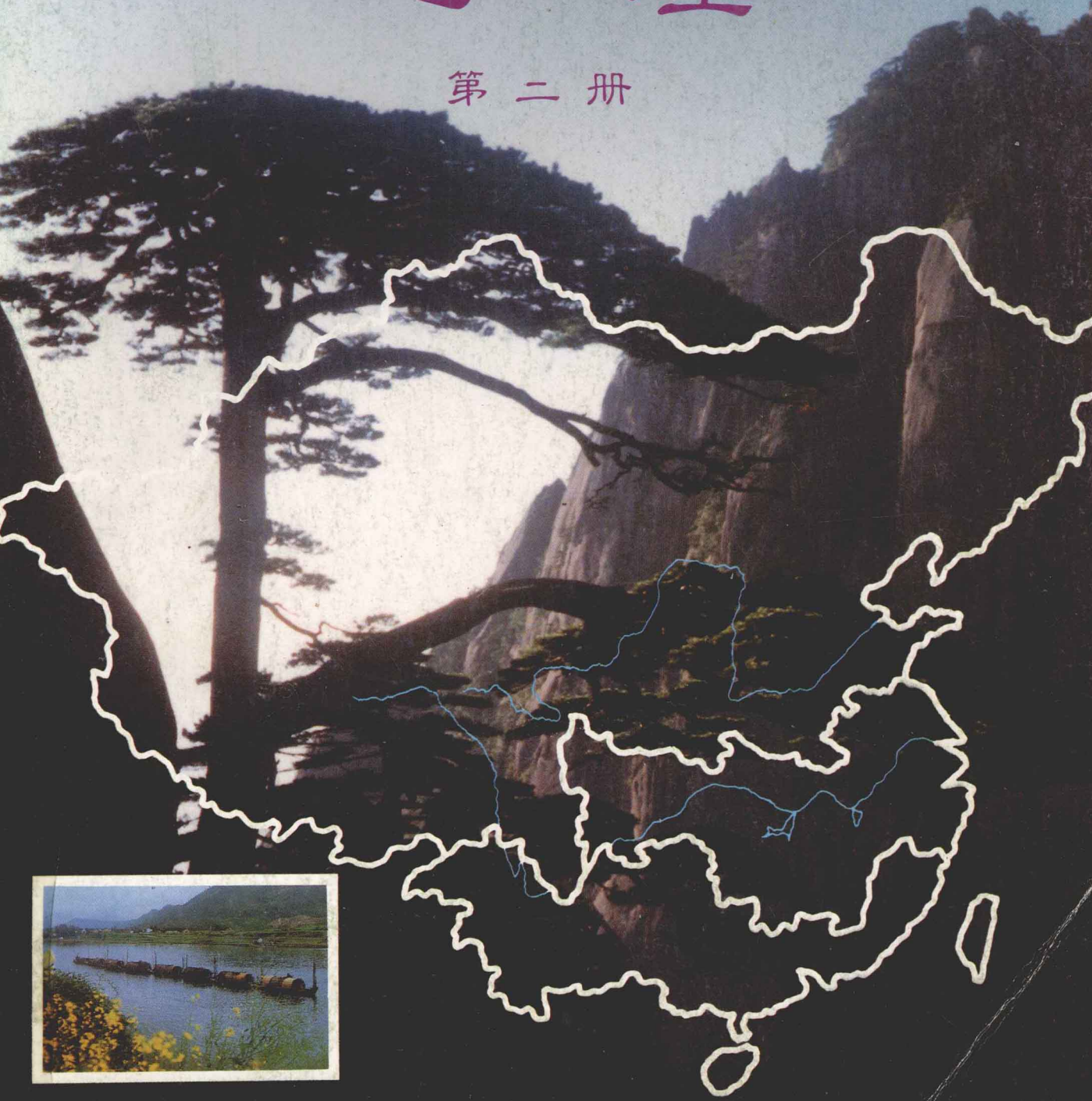


國民中學

地理

第二冊



國立編譯館主編

中華民國七十六年一月 正式本初版

中華民國八十年一月 改編本再版

國民中學 **地理教科書** 第二冊

定價：（由教育部核定後公告）

主 編 者 國 立 編 譯 館

編 審 者 國立編譯館國民中學地理科教科用書編審委員會

主任委員 / 劉鴻喜

委 員 / 王洪文 王秋原 司 琦 石再添

李薰楓 吳國棟 施添福 徐聖謨

高景鑫 張長義 陳國章 陳淑媛

賀忠儒 黃田和 楊萬全 楊錫福

裘長平 廖碧玉 鄧天德 鄭美珍

謝福生 羅美娥

編輯小組 / 王洪文 王秋原

總 訂 正 / 劉鴻喜

封面設計 / 林參教

版式設計 / 盧智敏

地圖繪製 / 王麗卿 吳美珍 林惠娟 鍾永村

出 版 者 國 立 編 譯 館

地 址：臺北市大安區 10770 舟山路二四七號

電 話：3626171 傳 真：3629256

經 銷 者 臺 灣 書 店

辦公地址：臺北市中正區 10023 忠孝東路一段一七二號

電 話：3922861 · 3922867

門 市 部：臺北市中正區 10023 忠孝東路一段一七二號

電 話：3928843

郵撥帳號：00078215

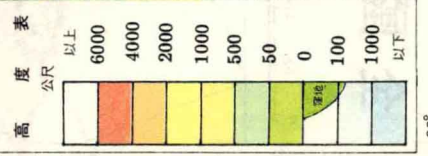
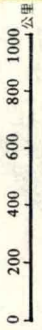
印 刷 者 內 文：永裕彩色印刷有限公司

封 面：紅藍彩藝印刷公司

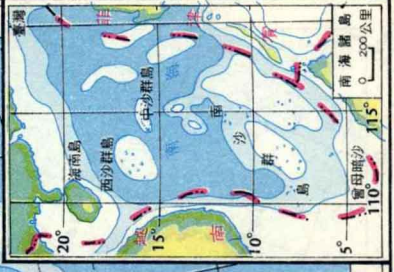
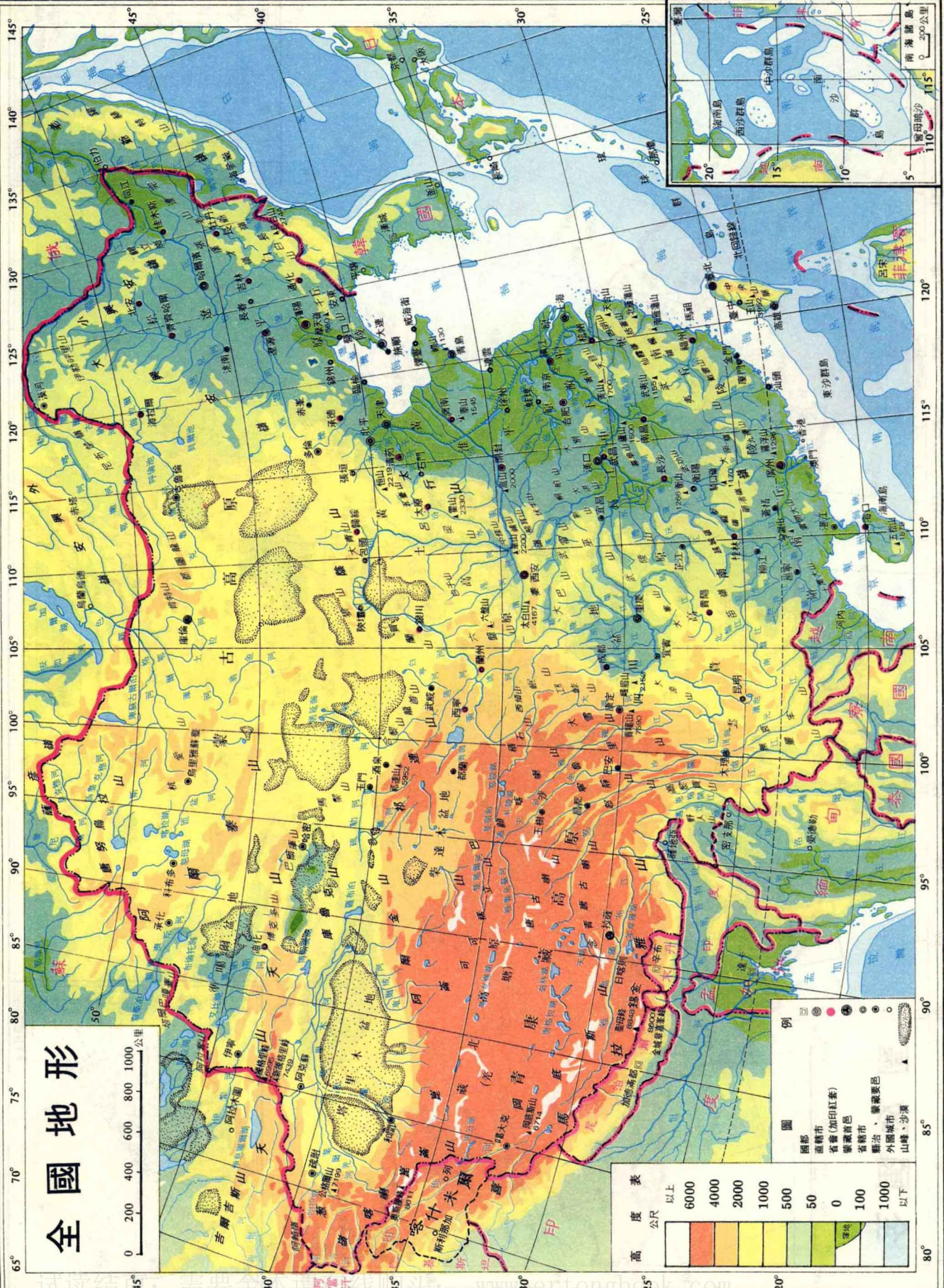
編輯大意

- 一、本書依據民國七十四年四月教育部修訂公布之國民中學地理課程標準編輯，經試用、修訂、正式使用後，自七十八年起參酌使用意見再次改編而成。
- 二、本書共分五冊，供國民中學三學年之用，第一、二學年每學期一冊，第三學年上、下學期合一冊。其中第一、二、三冊及第四冊前三分之二為本國地理，第四冊後三分之一及第五冊為外國地理。
- 三、本書每課課文內容，力求配合教學時間及學生程度，並避免不必要之地名、數字。
- 四、本書之文字敘述，避免枯澀難解之字句，並配合圖、表、照片，以便利教學，並提高學生學習興趣，加深印象。
- 五、本書之編輯，採用「中心問題法」，每段皆有醒目之標題，用以闡明地理特徵及人地關係，使學生得以把握重點。
- 六、本書之取材，以培養學生地理基本觀念及技能，增進其適應環境之能力，進而激發其愛國情操及學習興趣為主旨。
- 七、為減少學生之課業負擔，並使學生在課堂內充分發揮手、腦、眼、口並用之功能，「問題與討論」應在教學過程中進行，並視教學時間酌量刪減。照片之文字說明部分，旨在提供參考，不宜直接作為考試題目。
- 八、為使地理知識與實際生活密切聯繫，教師應相機指導學生作「野外實察」。
- 九、本書本國地理部分編有「附錄」，其內容為配合各教學單元作大陸現況之補注，不列為正式教材，亦不列入考試範圍。
- 十、本書如有未盡妥善之處，請各校教師隨時向國立編譯館提出改進意見，以供修訂之參考。

全國地形



- 例
- 國都
 - 直轄市
 - 省會 (加印紅套)
 - 縣級鎮
 - 省轄市
 - 縣治、縣級要邑
 - 外國城市
 - ▲ 山峰、沙漢



國民中學 地理 第二冊

目次

第一課	南部地區	1
第二課	臺灣省(一)	9
第三課	臺灣省(二)	18
第四課	臺灣省(三)	27
第五課	臺灣省(四)	36
第六課	臺北市	44
第七課	高雄市	53
第八課	地理實察(一)	60
第九課	地理實察(二)	62
第十課	福建省	66
第十一課	廣東省	74
第十二課	廣東省和廣州市	81
第十三課	海南特別行政區	86
第十四課	廣西省	92
第十五課	貴州省	98
第十六課	雲南省	103
第十七課	中部地區	110
第十八課	江蘇省	115
第十九課	南京市	121
第二十課	上海市	126
第二十一課	浙江省	131
第二十二課	安徽省	137
附錄		142~146

圖表目次

總圖	一	全國政區圖	
總圖	二	全國地形圖	
圖	1-1	六大地區範圍圖	1
圖	1-2	南部地區圖	2
圖	1-3	南部地區主要族系分布概況圖	4
圖	1-4	臺灣山胞分布圖	6
圖	2-1	臺灣位置與東亞島弧分布圖	9
圖	2-2	臺灣省全圖 (人文)	10
圖	2-3	臺灣省全圖 (地形)	11
表	2-1	臺灣相對地勢面積比例	14
表	2-2	臺灣高度面積比例	15
圖	2-4	臺灣地形圖	15
圖	2-5	臺灣地形剖面圖	16
圖	3-1	臺灣一月等溫線圖	19
圖	3-2	臺灣七月等溫線圖	20
圖	3-3	臺灣年雨量分布圖	22
圖	3-4	臺灣年降雨日數分布圖	23
圖	3-5	臺灣地區水庫開發圖	25
圖	4-1	臺灣稻田分布圖	28
表	4-1	臺灣地區農業在國民經濟中之比重	28
圖	4-2	臺灣茶園分布圖	29
圖	4-3	臺灣蔗田分布圖	30
表	4-2	臺灣工業區的開發	33
表	4-3	臺灣地區輕重工業結構變化表	35

圖 5-1	臺灣地區綜合開發計畫圖	37
圖 5-2	臺灣地區國家公園位置圖	41
表 5-1	臺灣地區四座國家公園設置表	41
圖 5-3	墾丁國家公園範圍圖	43
圖 6-1	臺北市行政區圖	44
圖 6-2	臺北市地形圖	45
圖 6-3	臺灣地區直轄市和省轄市分布圖	48
圖 6-4	臺北都會區範圍圖	50
圖 6-5	臺北市人口密度圖	51
圖 7-1	高雄市行政區圖	54
圖 7-2	高雄市地形圖	55
圖 7-3	高雄港位置圖	56
圖 7-4	高雄大坪頂位置圖	59
圖 9-1	實察區域路線圖	63
圖 10-1	福建省全圖	67
圖 10-2	福建水系圖	69
圖 10-3	谷灣式海岸示意圖	71
圖 10-4	金門形勢圖	72
圖 10-5	馬祖形勢圖	73
圖 11-1	樹枝狀水系示意圖	74
圖 11-2	廣東省全圖	75
圖 11-3	珠江三角洲圖	77
圖 11-4	珠江水系圖	78
圖 11-5	三角洲形成過程圖	79
圖 12-1	香港及九龍半島全圖	81
圖 12-2	廣州市圖	85

圖 13-1	海南島全圖	87
圖 13-2	南海諸島圖	88
圖 14-1	廣西省全圖	93
圖 14-2	桂林市圖	95
圖 15-1	貴州省全圖	99
圖 15-2	貴陽市圖.....	100
圖 16-1	雲南省全圖.....	104
圖 16-2	昆明市圖.....	108
圖 16-3	昆明市、臺北市氣溫比較圖.....	109
圖 17-1	中部地區圖.....	111
圖 17-2	長江航運圖.....	112
圖 17-3	長江流域主要工業中心分布圖.....	113
圖 18-1	江蘇省全圖.....	116
圖 18-2	江蘇省主要河湖渠道圖.....	117
圖 18-3	江蘇省主要物產分布圖.....	119
圖 19-1	南京市圖.....	122
圖 20-1	上海市圖.....	127
圖 20-2	東方大港計畫略圖.....	129
圖 21-1	浙江省全圖.....	132
圖 21-2	杭州市與附近名勝圖.....	135
圖 21-3	浙江省觀光資源分布圖.....	136
圖 22-1	安徽省全圖.....	138
圖 22-2	蕪湖交通圖.....	140

照片目次

照片	1-1	泰雅族老婦人的揹簍	3
照片	1-2	布農族的婦女	4
照片	1-3	曹族的祭典	4
照片	1-4	魯凱族的服飾與石板屋	5
照片	1-5	排灣族在狩獵前的儀式	5
照片	1-6	阿美族的歌舞	5
照片	1-7	賽夏族的矮靈祭	5
照片	1-8	卑南族的服飾	6
照片	1-9	雅美族少女的服飾	7
照片	1-10	雅美族漁船的下水禮	7
照片	1-11	苗族少女的服飾	7
照片	1-12	傣族的潑水祭	7
照片	1-13	僮族的婦女	8
照片	1-14	海南的黎族	8
照片	2-1	臺灣本島的衛星圖	10
照片	2-2	玉山	13
照片	2-3	大霸尖山	13
照片	2-4	大水窟山	14
照片	2-5	清水斷崖	14
照片	2-6	嘉南平原	14
照片	2-7	林口台地及新市鎮(1)(2)	17
照片	2-8	佳陽沖積扇	17
照片	3-1	北回歸線	18

照片	3-2	基隆雨港	18
照片	3-3	臺灣的河流景觀(1)(2)	24
照片	3-4	翡翠水庫	24
照片	3-5	曾文水庫	24
照片	3-6	臺灣的鹽場	26
照片	4-1	農業機械化	30
照片	4-2	稻田轉作	31
照片	4-3	鳳梨種植場	31
照片	4-4	農藥噴灑	31
照片	4-5	農村新貌	32
照片	4-6	臺灣農田景觀	32
照片	4-7	梨山農場	32
照片	4-8	臺灣重工業(1)(2)(3)	33
照片	4-9	臺灣石化工業	34
照片	4-10	基隆港全景	34
照片	5-1	立霧溪的峽谷	38
照片	5-2	瀑布	39
照片	5-3	珊瑚礁海岸	39
照片	5-4	沙河與沙瀑景觀	39
照片	5-5	南仁山區的湖泊和原始林木	39
照片	5-6	墾丁大尖石山	40
照片	5-7	七星山小油坑噴氣孔	40
照片	5-8	自然景觀的破壞	42
照片	5-9	臺灣高山針葉林	42
照片	5-10	臺灣闊葉林	42
照片	5-11	八通關古道	43

照片	6-1	淡水河	46
照片	6-2	臺北市現代化的都市景觀	47
照片	6-3	臺北市新建的國宅社區	47
照片	6-4	臺北市的舊市區	49
照片	6-5	中正紀念堂	51
照片	6-6	臺北市鐵路地下化和臺北新站(1)(2)	52
照片	7-1	臺灣西南部沿海的潟湖地形	53
照片	7-2	高雄市景(1)(2)	56
照片	7-3	高雄港和貨櫃碼頭(1)(2)	57
照片	7-4	鼓山漁港鳥瞰	57
照片	7-5	高雄國際機場	58
照片	8-1	平板儀	61
照片	8-2	羅盤	61
照片	10-1	福建武夷山	66
照片	10-2	福建的梯田	66
照片	10-3	閩江	68
照片	10-4	南平	68
照片	10-5	三明市	68
照片	10-6	福州和馬尾(1)(2)	70
照片	10-7	廈門和鼓浪嶼	70
照片	10-8	金門(1)(2)	72
照片	10-9	馬祖列島	73
照片	11-1	珠江三角洲的地理景觀	74
照片	11-2	珠江三角洲衛星遙測照片	76
照片	11-3	珠江三角洲的養蠶業	77
照片	11-4	珠江三角洲的農村	79

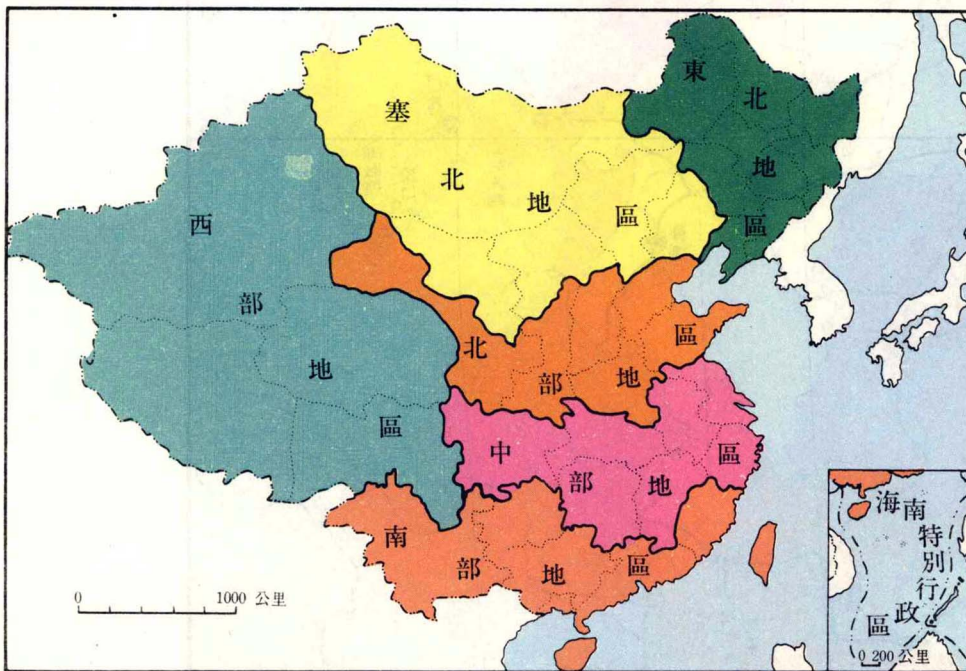
照片	11- 5	深圳	80
照片	11- 6	南嶺的景色	80
照片	12- 1	韓江流域	82
照片	12- 2	香港和九龍	83
照片	12- 3	香港的海上居民	83
照片	12- 4	澳門的古蹟(1)(2)	83
照片	12- 5	廣州市景(1)(2)	84
照片	13- 1	海南島海岸風光	86
照片	13- 2	海南島的熱帶風光	89
照片	13- 3	海南島上的橡膠園	90
照片	13- 4	海鹽	90
照片	13- 5	石碌鐵礦	90
照片	13- 6	海口市街	91
照片	13- 7	南海屏障	91
照片	14- 1	廣西灘水的山水(1)(2)	92
照片	14- 2	陽朔奇峰	94
照片	14- 3	石灰岩洞(1)(2)	94
照片	14- 4	柳江市街	96
照片	14- 5	農田景觀	97
照片	15- 1	貴陽市景	98
照片	15- 2	貴州的公路.....	100
照片	15- 3	黃菓樹瀑布.....	101
照片	15- 4	苗胞的村落.....	102
照片	15- 5	苗族男女的服飾.....	102
照片	16- 1	雲南的梯田和玉米(1)(2).....	103
照片	16- 2	南部谷地平原的景色.....	105

照片	16-3	箇舊的錫器·····	105
照片	16-4	怒江·····	106
照片	16-5	滇池的大觀公園·····	107
照片	16-6	滇西的溜索·····	107
照片	18-1	大運河的航運·····	115
照片	18-2	崇明島的農田景觀·····	117
照片	18-3	水鄉澤國的景觀之一·····	118
照片	18-4	水鄉澤國的景觀之二·····	118
照片	18-5	宜興的陶器·····	120
照片	18-6	江蘇北部海岸地帶的地理景觀·····	120
照片	19-1	秦淮河河畔·····	121
照片	19-2	南京長江大橋·····	123
照片	19-3	石頭城遺址·····	124
照片	19-4	玄武湖公園一角·····	124
照片	19-5	中山陵·····	124
照片	19-6	國民革命軍陣亡將士紀念塔·····	125
照片	20-1	上海市貌·····	126
照片	20-2	外灘附近的黃浦江·····	127
照片	20-3	吳淞江岸的市區·····	128
照片	20-4	上海西站的堆棧·····	128
照片	20-5	上海市的南京路·····	128
照片	20-6	上海市的建築景觀·····	129
照片	21-1	舟山羣島的漁船·····	133
照片	21-2	龍井的茶園·····	133
照片	21-3	太湖風光·····	134
照片	21-4	西湖的蘇堤·····	134

照片	21-5	西湖畔的岳王廟.....	134
照片	21-6	普陀山普濟寺的遠景.....	134
照片	21-7	錢塘江潮.....	135
照片	22-1	皖北平原的農作.....	139
照片	22-2	合肥	139
照片	22-3	黃山美景.....	140~141
照片	22-4	蕪湖市景.....	141
照片	22-5	京贛鐵路.....	141
照片	22-6	祁門的茶園.....	142

第一課 南部地區

位置和範圍 臺、閩、粵、桂、黔、滇各省和海南特別行政區，因為位居我國國土的南部，而合併稱為南部地區，是我國六大地區之一。本區的地理特徵如後。

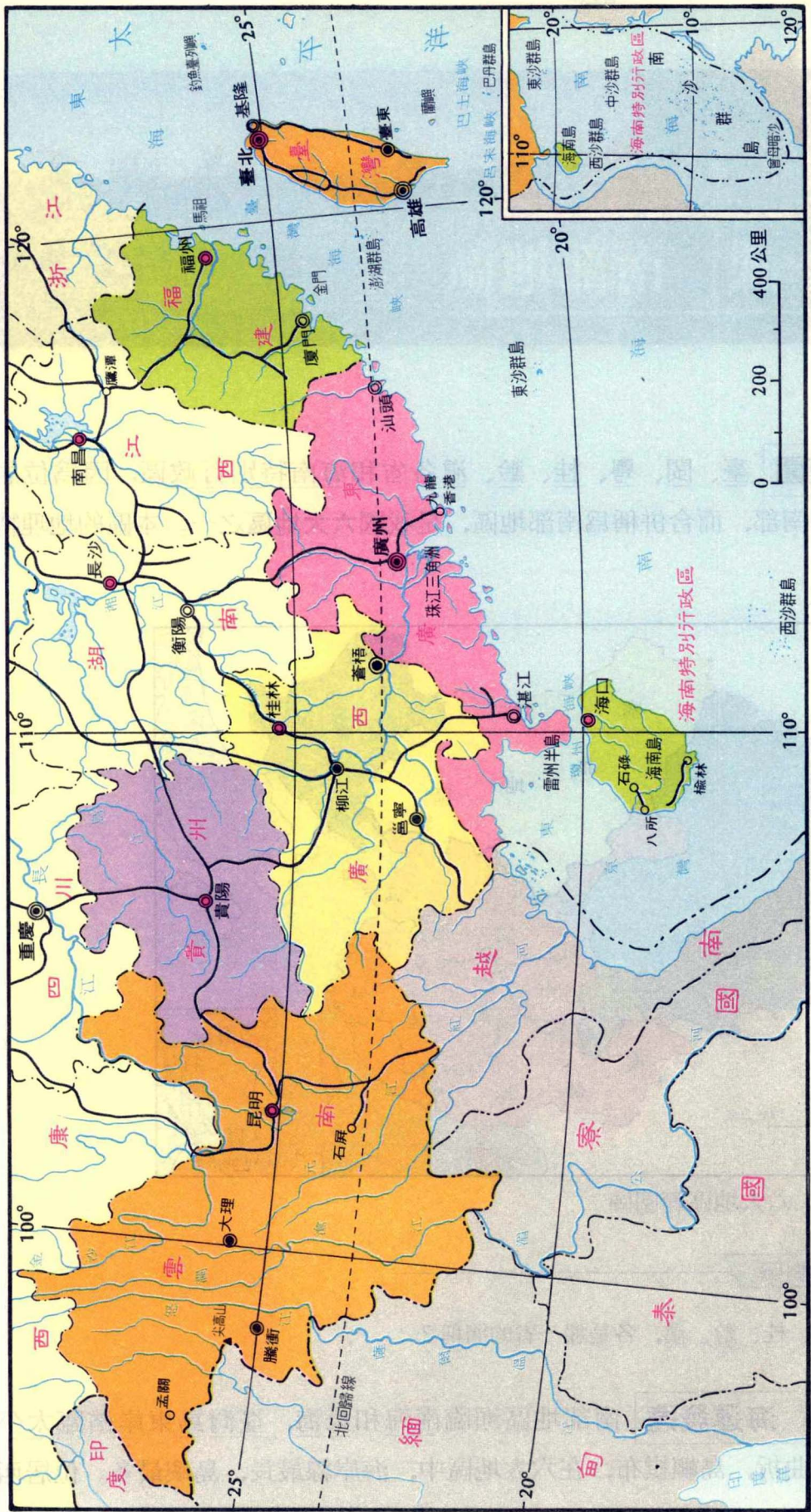


△圖 1-1 六大地區範圍圖

問題與討論

一、閩、粵、桂、黔、滇，各是那一省的簡稱？

海岸線長 海運發達 南部地區瀕臨南海和東海，臺灣島東岸濱臨太平洋。海岸線曲折，島嶼棋布，在六大地區中，海岸線最長，島嶼最多。位居西



△圖 1-2 南部地區圖