

内蒙古自治区文物考古研究所
中国人民大学北方民族考古研究所

元上都

下

魏 坚 著

YUANSHANGDU

中国大百科全书出版社

内蒙古自治区文物考古研究所
中国人民大学北方民族考古研究所

元上都

高正青題 

(下)

魏 坚

中国大百科全书出版社

Inner Mongolia Autonomous Region Institute of Cultural Relics and Archaeology
Northern Peoples Archaeology Research Institute of Renmin University of China

Shangdu Site of the Yuan Dynasty

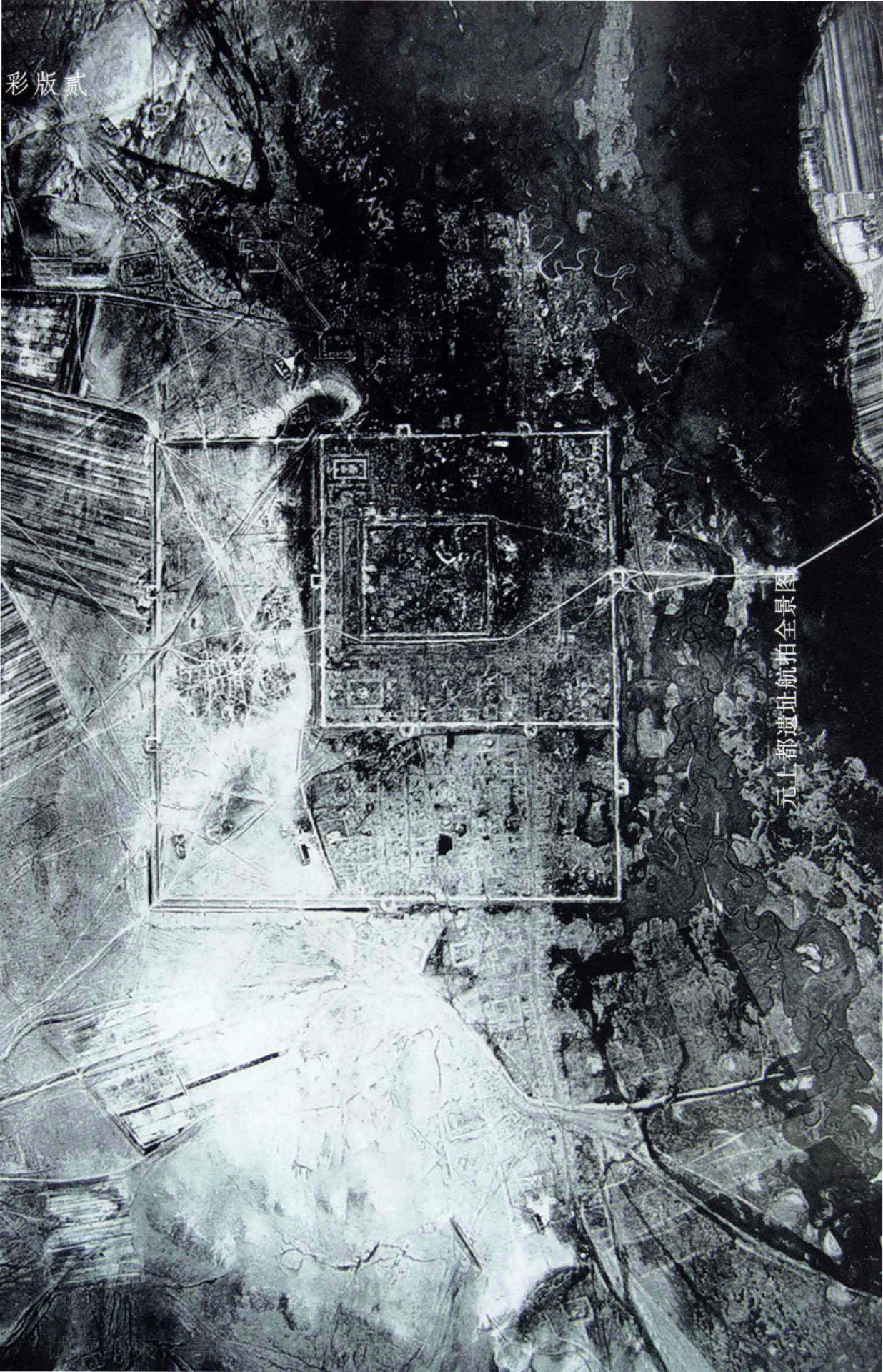
II

Wei Jian

Encyclopedia of China Publishing House



元上都城南的金蓮川草原（南—北）



元上都遗址航拍全景图



1.元上都龙岗远眺（南—北）

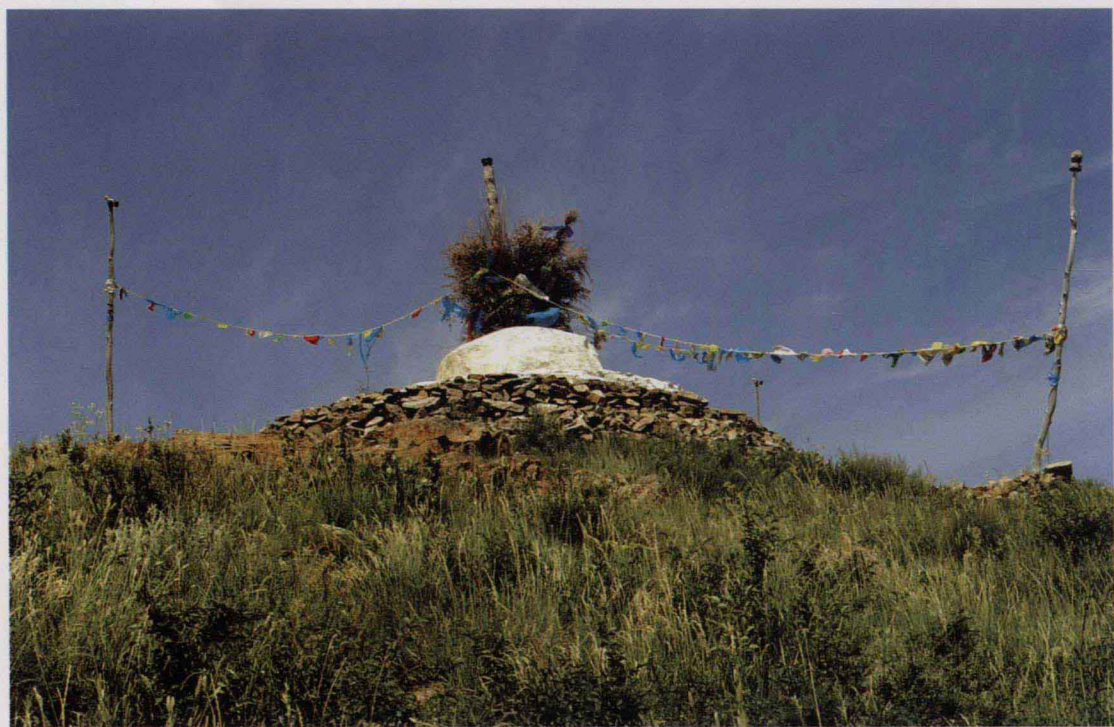


2.龙岗山后的原始森林

元上都遗址周边环境



1. 龙岗上的元代敖包

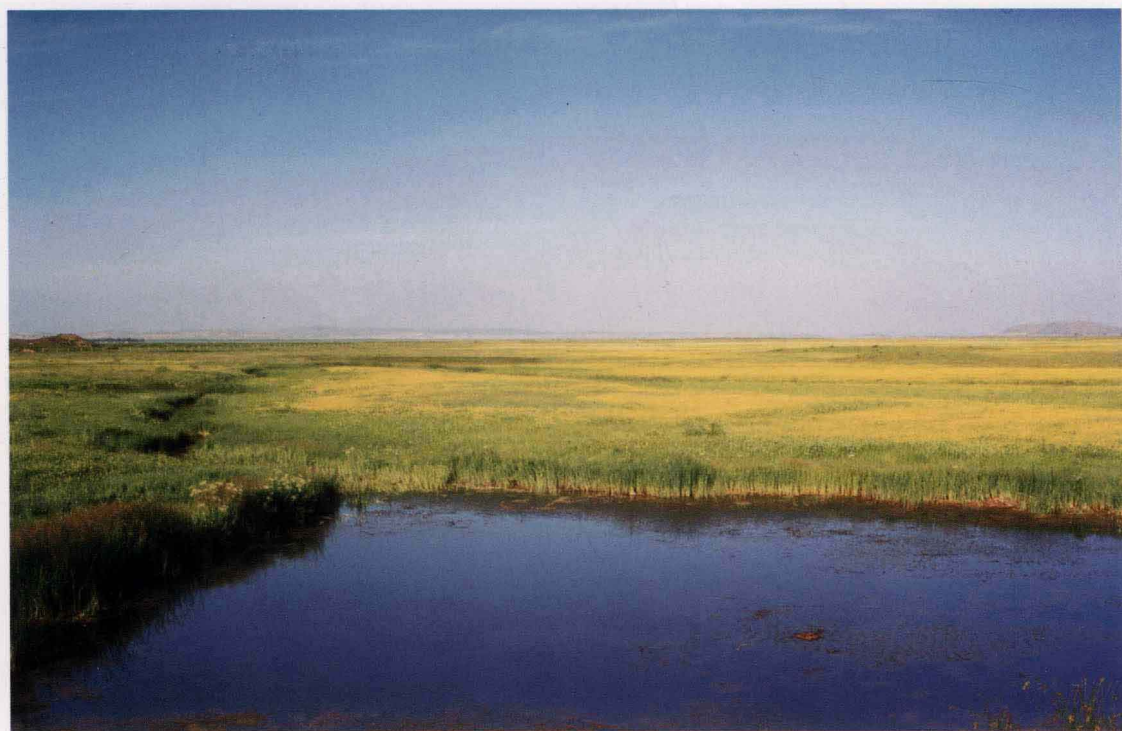


2. 元代敖包近观

元上都龙岗元代敖包



1.金莲川草原上的的闪电河（深水）（东南—西北）

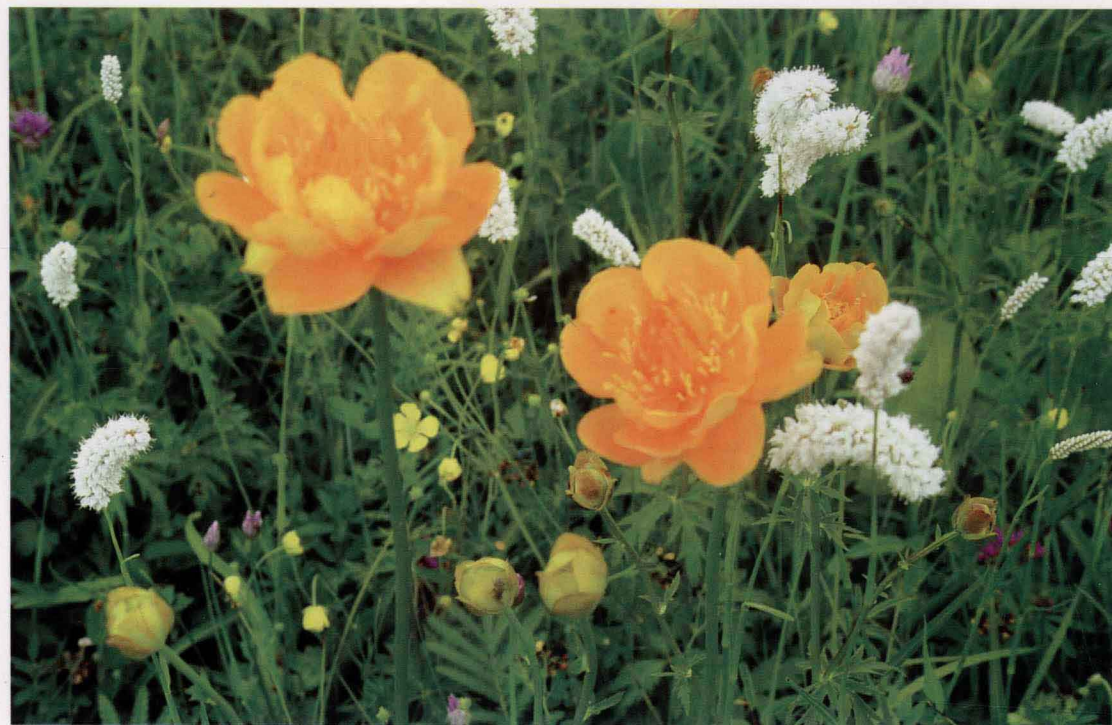


2.美丽的金莲川草原（西南—东北）

元上都遗址南的金莲川草原



1.金莲川草原



2.金莲花

元上都遗址南的金莲川草原



1.金莲川放牧的牛群

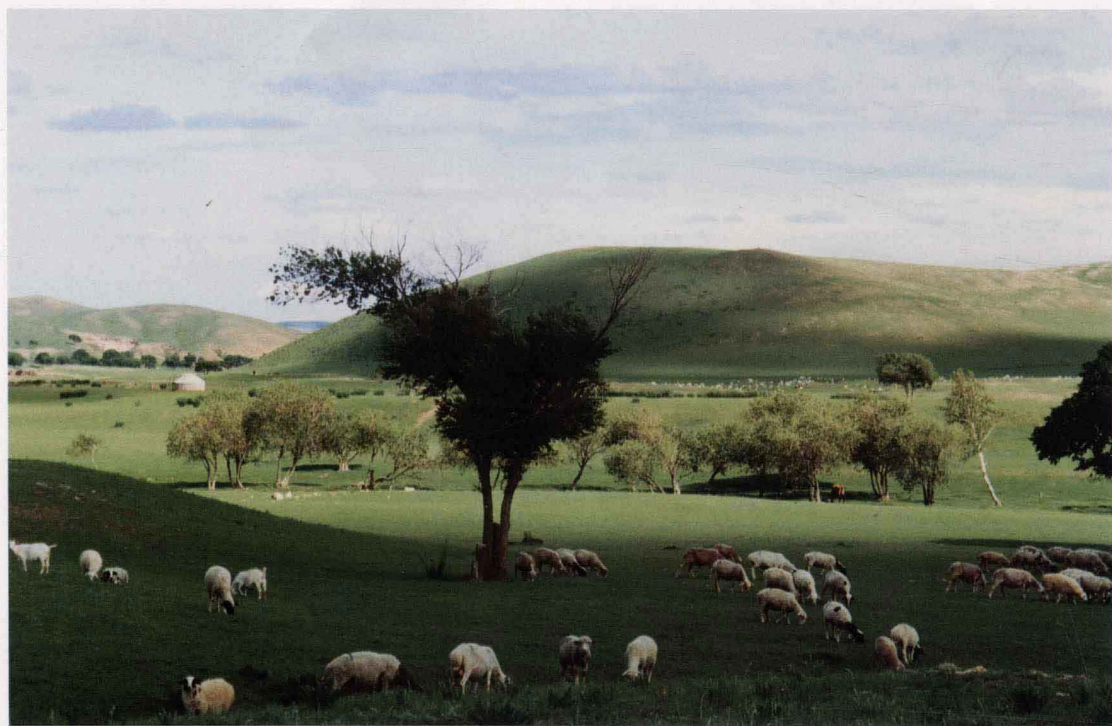


2.金莲川放牧的羊群

元上都遗址南的金莲川草原牧群

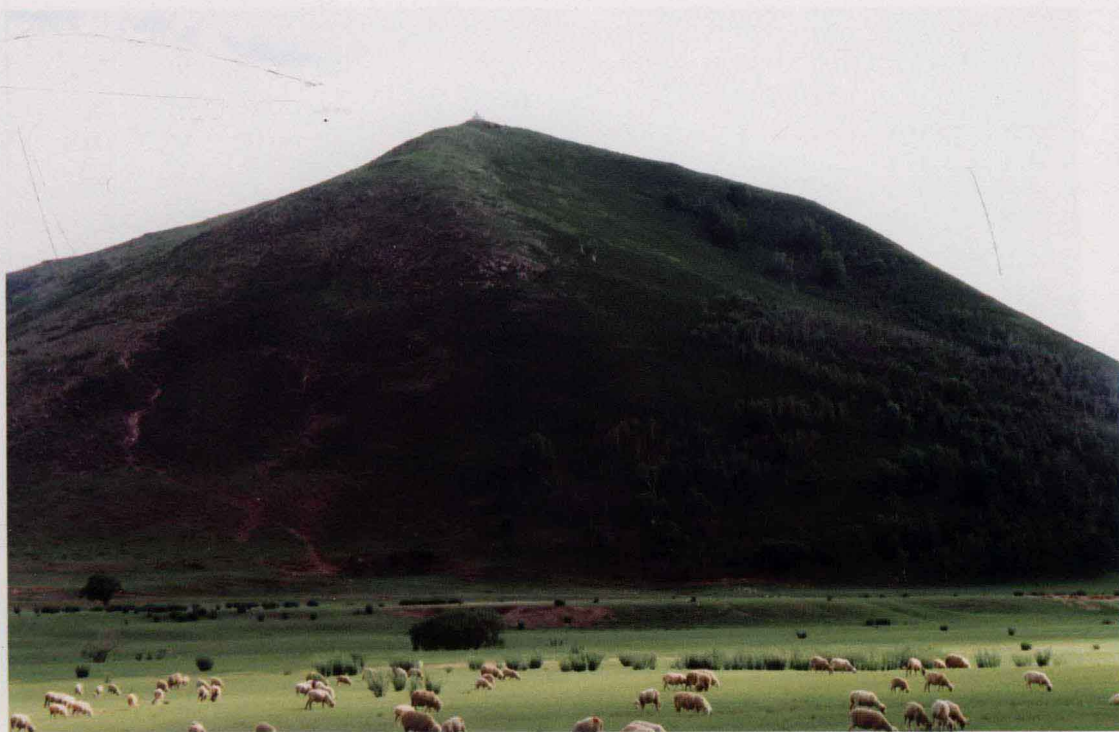


1.元上都北面的低山丘陵



2.丘陵间的丰美草原

元上都北的丘陵草原



1. 龙岗主峰乌和尔沁敖包



2. 金莲川草原与浑善达克沙地相接处

元上都北的龙岗主峰及沙地



1.元上都北部的湖泊——小扎格斯台



2.湖泊周围的牧场

元上都周围的地理环境



1. 龙岗北的原始森林



2. 龙岗北的白桦树

元上都北的原始森林



1. 龙岗北的岛状灌木林



2. 原始林中的植被

元上都北的森林植被



1.原始森林中的植被



2.原始森林中的植被

元上都北原始森林中的植物



1.元上都植物



2.元上都植物

元上都周围植物