

中国

纹样全集



战国·秦·汉卷

吴山编著



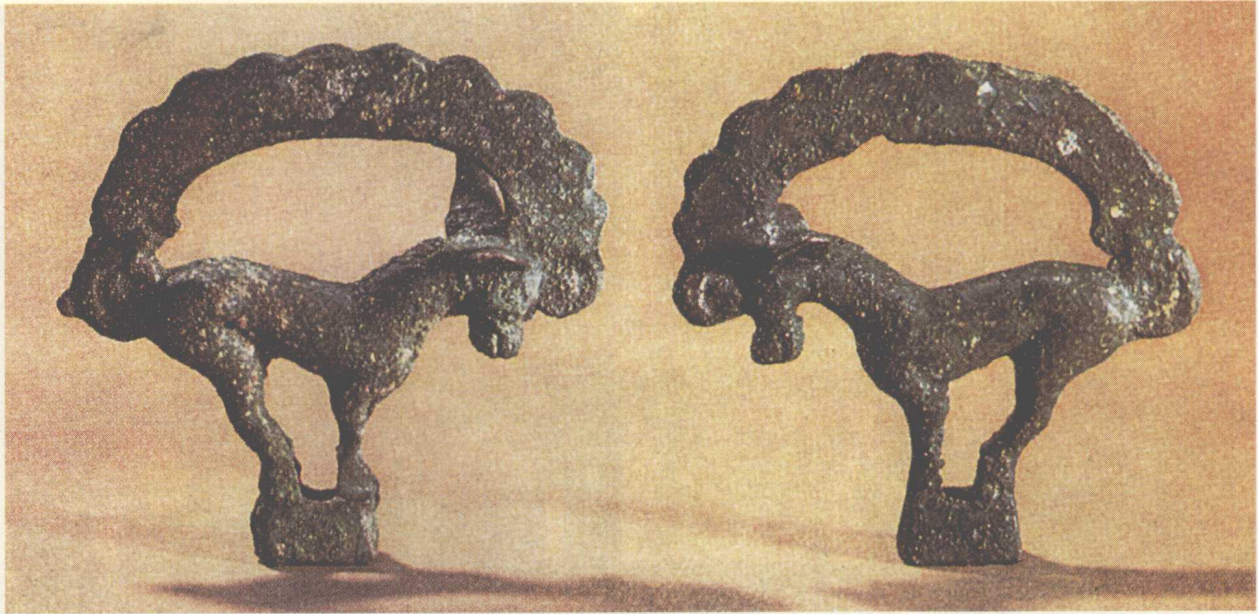
中国纹样全集

战国·秦·汉卷

吴山 编著 吴山·陆晔·陆原 绘图

山东美术出版社





1



2



3



4

1.2.战国铜饰 鹿纹
 内蒙古准格尔旗出土
 3.战国铜壶 兽耳龙凤纹
 河北邢台出土
 4.战国镂空铜衣 蟠曲纹
 河南信阳楚墓出土



1



2



3

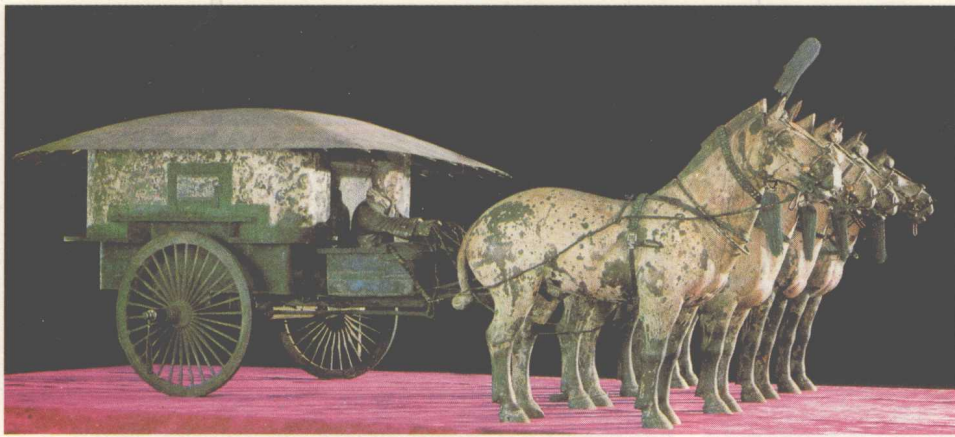


4

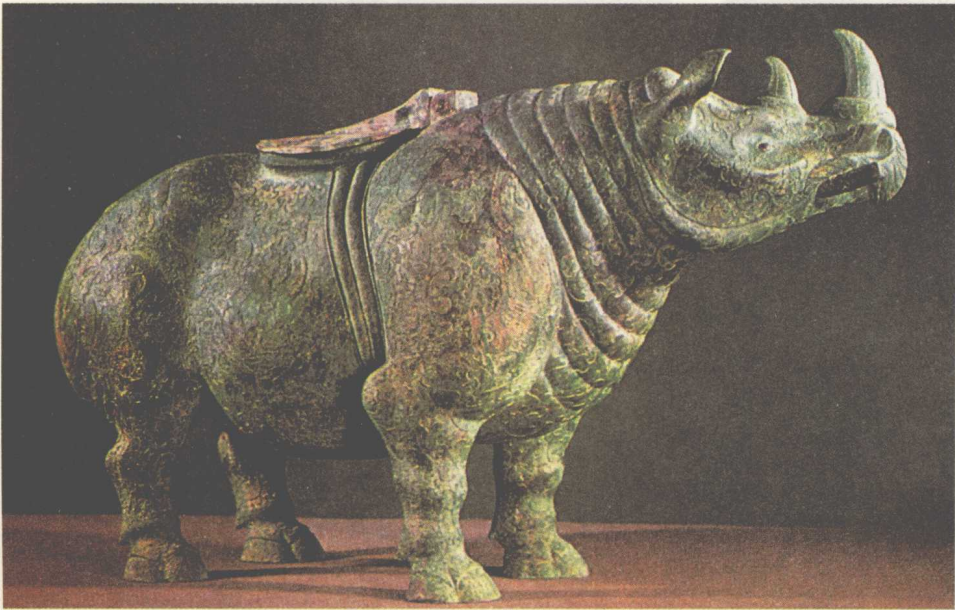
1. 东汉铜羽人
河南洛阳出土
2. 战国铜屋模型
浙江绍兴出土
3. 战国彩绘铜镜 几何形纹
河南信阳楚墓出土
4. 秦代铜镜 兽纹
湖北云梦睡虎地出土
5. 战国编钟
湖北随县曾侯乙墓出土



5



1



2



3



4

1. 秦代铜车马

陕西临潼秦始皇陵出土

2. 秦代错金银铜犀尊 云纹

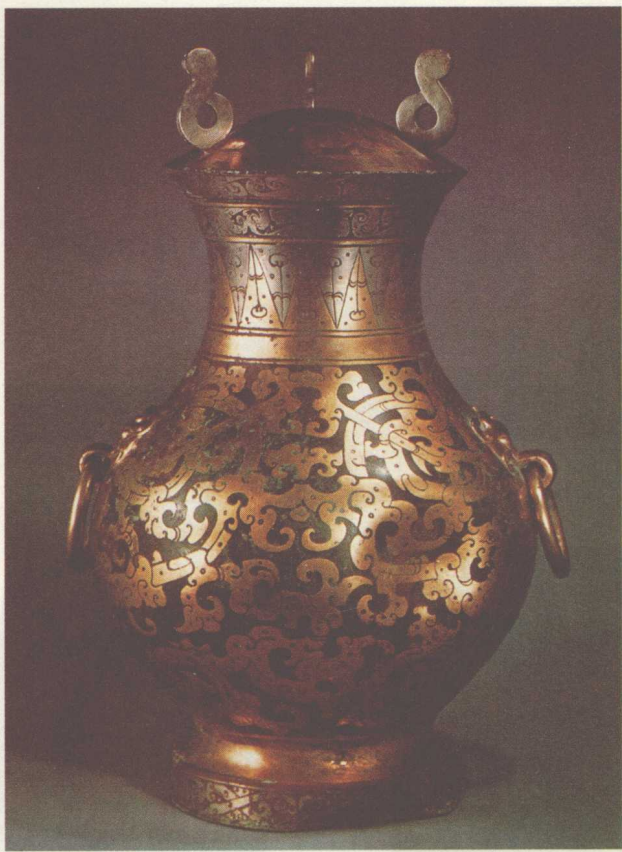
陕西兴平出土

3. 西汉鎏金铜温酒尊 鸟兽纹

山西右玉县出土

4. 战国错金嵌玉带钩 蟠龙云雷纹

河南信阳楚墓出土



1



2



3



4

1. 西汉铜壶 蟠龙纹

河北满城刘胜墓出土

2. 西汉博山炉 骑兽人物纹

河北满城刘胜墓出土

3. 西汉铜贮贝器 人物牛马纹

云南晋宁石寨山出土

4. 西汉长信宫灯

河北满城窦绾墓出土



1



2



3



4



5



6

1. 汉代铜器 鸳鸯纹

云南晋宁石寨山出土

2. 东汉铜奔马 (马踏飞燕)

甘肃武威雷台出土

3. 西汉“长乐宫”鎏金铜钟 几何形纹

通高 45 厘米 河北满城出土

4. 汉代贮贝器 虎牛鹿纹

云南江川出土

5. 汉代嵌金铜筒 鸟兽云纹

6. 西汉铜灯 朱雀纹

河北满城出土



1



2



3



4

1. 战国彩绘棺板 几何形纹

河南信阳楚墓出土

2. 战国彩漆座鼓 双凤双虎纹

湖北江陵纪南城出土

3. 战国彩绘漆器残片 狩猎纹

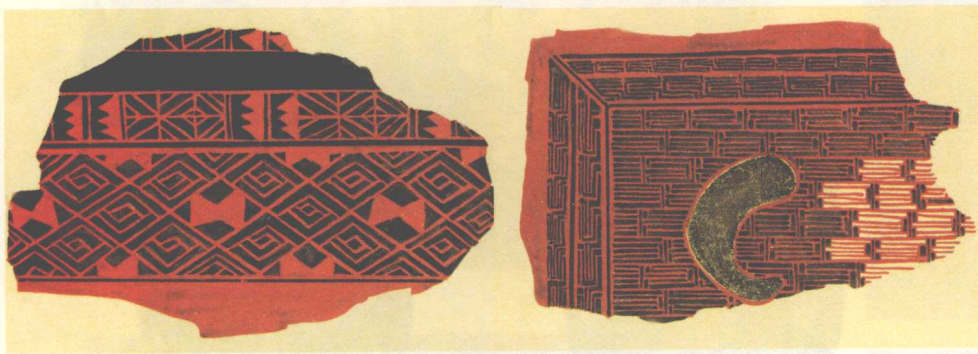
河南信阳楚墓出土

4. 战国漆盘 鸟兽几何形纹

湖南长沙出土



1



2



3

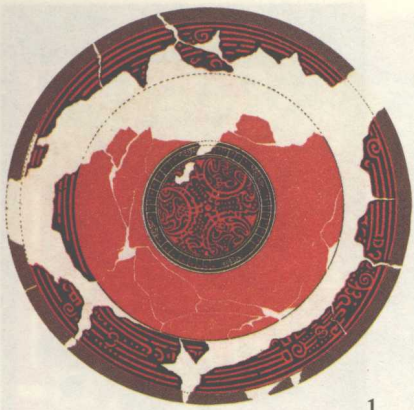


4

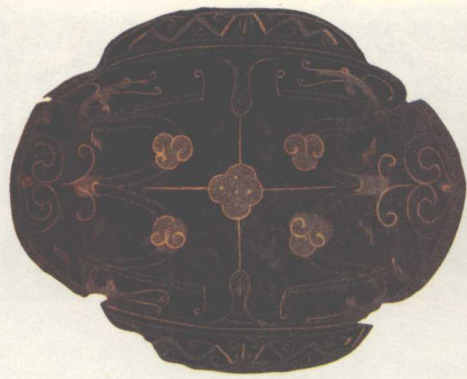


5

- 1. 战国彩漆座屏
凤、鹿、雀、蛙、龙、蛇纹
湖北江陵望山楚墓出土
- 2. 战国漆椁残片 几何形纹
- 3. 西汉漆耳杯 三鱼纹
- 4. 战国彩绘漆盾 卷云纹
湖南长沙楚墓出土
- 5. 战国漆花板 凤鸟几何形纹
湖南长沙仰天湖出土



1



2



3



4



5



6

1. 西汉漆盘 三兽纹

贵州清镇出土

2. 汉代漆耳杯 几何形纹

湖南长沙出土

3. 秦代漆盂 鱼鸟纹

湖北云梦睡虎地出土

4. 西汉漆龟盾 人物走兽纹

湖北江陵凤凰山出土

5. 汉代漆耳杯 凤纹

湖南长沙出土

6. 西汉漆方壶 卷云纹

湖南长沙马王堆出土



1



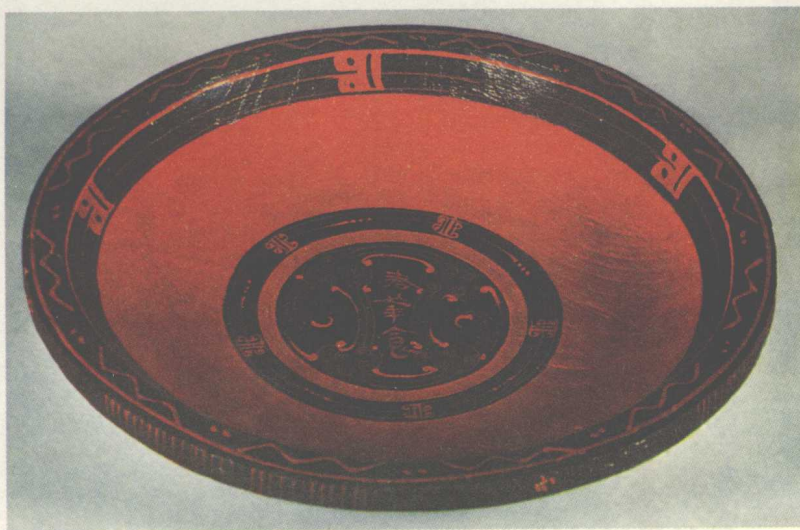
3



2



4



5

1. 西汉漆棺 云兽纹

湖南长沙马王堆出土

2. 西汉漆棺 奔兽流云纹

湖南长沙马王堆出土

3. 西汉漆扁壶 走兽云纹

湖北江陵凤凰山出土

4. 汉代银平脱漆盒 人物鸟兽流云纹

江苏连云港网疃庄出土

5. 西汉漆盘 几何形纹

湖南长沙马王堆出土



1



2



3



4



5



6

1. 汉代织锦 “长乐明光” 走兽云纹
2. 西汉贴毛绢 菱形纹
3. 战国刺绣 龙凤纹
湖北江陵马山出土
4. 战国刺绣 龙凤虎纹
湖北江陵马山出土
5. 西汉刺绣 茱萸流云纹
6. 西汉千金绶组织图
湖南长沙马王堆出土



1



2



3

1. 西汉刺绣 卷云纹

湖南长沙马王堆出土

2. 东汉刺绣 花卉流云纹

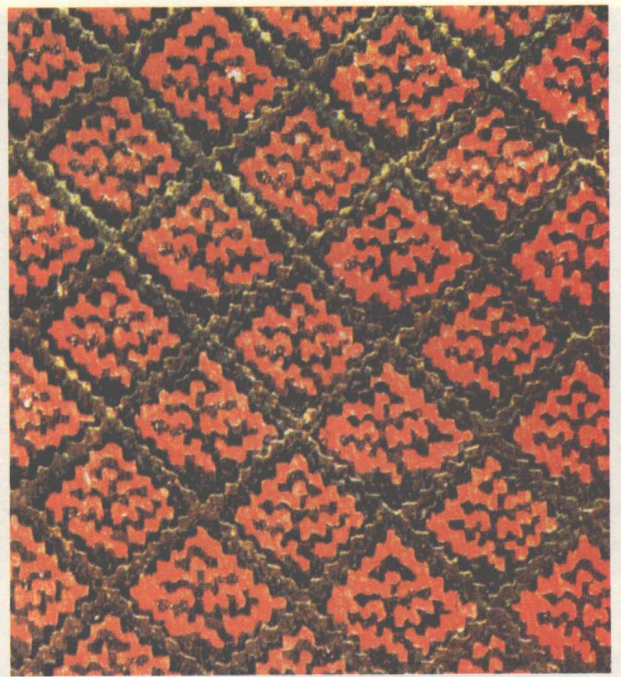
新疆民丰北大沙漠出土

3. 东汉刺绣鸡鸣枕 蔓草纹

新疆尉犁营盘墓地出土



1



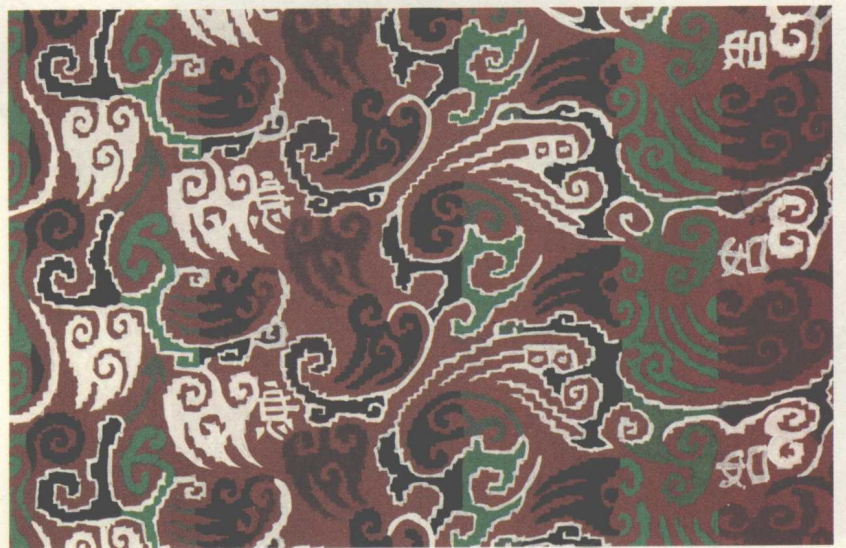
2



3



4

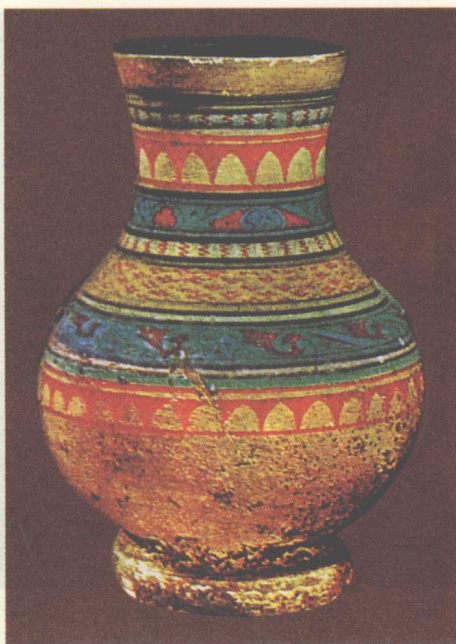


5

1. 东汉织锦 人兽树纹
2. 西汉铺绒锦 斜方树纹
湖南长沙马王堆出土
3. 东汉刺绣 几何形纹
新疆尉犁营盘墓地出土
4. 汉代刺绣 人物走兽流云纹
河北怀安县五鹿充墓出土
5. 东汉织锦 流云“如意”纹
新疆民丰出土



1



2



3



4



5



6



7

1. 战国彩绘陶壶 几何形纹

河南信阳楚墓出土

2. 汉代彩绘陶壶 莲瓣卷云纹

河南洛阳出土

3. 三国青釉瓷谷仓罐 建筑鸟兽纹

浙江绍兴出土

4. 秦代将军陶俑

陕西临潼秦始皇陵东侧出土

5. 东汉说唱陶俑

陕西咸阳正阳乡张家湾村汉景帝阳陵出土

7. 汉代歌舞陶俑



1



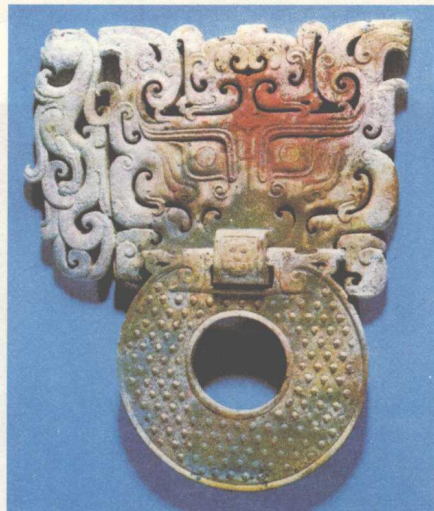
2



3



4



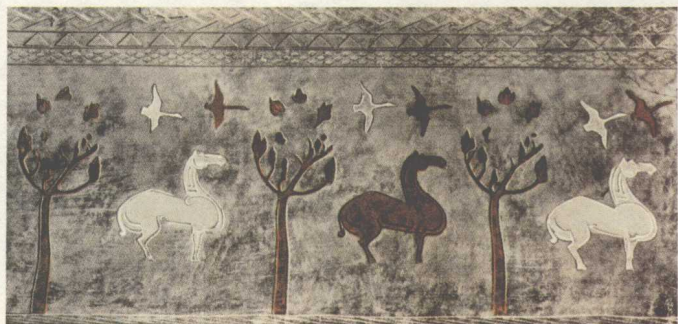
5



6



7



8

1. 汉代绿釉陶楼

河南灵宝县出土

2. 西汉玉饰 长袖舞纹

3. 汉代玉铺首 龙凤纹

陕西兴平茂陵附近出土

4. 西汉玉器 角形玉杯

5. 西汉玉饰 兽首衔璧纹

广东广州南越王墓出土

6. 西汉玉器 龙纹金钩

广东广州南越王墓出土

7. 东汉玉座屏 东王公、西王母纹

河北定县出土

8. 汉代画像砖 大雁、马、树纹

河南洛阳出土

文版

壹

概说	3
一、战国	4
二、秦代	4
三、汉代	4

贰

战国、秦、汉时期纹样	5
一、画像砖和画像石纹样	6
(一) 动物纹样	7
(二) 人物纹样	9
(三) 植物纹样	10
(四) 几何形纹样	12
(五) 建筑纹样	12
(六) 风景纹样	13
二、铜器、铜镜、带钩纹样	13
(一) 铜器纹样	13
(二) 铜镜纹样	15
(三) 带钩纹样	17
三、漆器纹样	17
四、织绣纹样	18
五、玉器纹样	20
六、陶器纹样	20
七、瓦当纹样	22

叁

纹样的构成及其运用	23
一、纹样的构成	24
(一) 纹样形象的塑造	24
(二) 各种构成骨式	24
(三) 装饰字体	33
二、色彩的应用	34
三、装饰技法	35
四、纹样的运用	37