

人體經脈圖



人體經脈圖



南京中醫藥大學圖書館版權所有

图书在版编目(CIP)数据

人体经脉图/(清)佚名编绘. -北京:北京科学技术出版社,1996.12
ISBN 7-5304-1939-0/R·381

I.人… II.佚… III.人体-经脉-图谱 IV.R244.4

中国版本图书馆 CIP 数据核字(96)第 19899 号

人体经脉图

(清)佚名

北京科学技术出版社出版

(北京西直门南大街16号)

邮政编码:100035

各地新华书店经销

萧山古籍印刷厂印刷

*

1997年1月第1版 1997年1月第1次印刷

印数1-500册

定价:560.00元



前 言

中医药学是我们伟大祖国文化宝库中一颗璀璨的明珠，它以博大精深的医学理论和神奇效验的医术，济世救人，相传延绵数千年，屹立于世界医林之中，随着中医药事业的不断发展，扩大和走向世界，中医药这份宝贵的遗产，将日益受到国内外医学界的瞩目。为使这些珍贵的古籍孤善本医书重现昔日之光彩，并能在现代科研、临床、教学中发挥更大的作用，我们将陆续选编影印出版一些版本精良，有很高的学术价值和实用价值的孤善本医书。这些书包括历代的刻本、稿本和部分非常珍贵难得的彩绘本，内容含有中医、中药、针灸、气功和养生等方面。

为使读者以观原书原貌，本套丛书采用传统手工宣纸石印印刷技术。我们相信这套丛书的出版，对广大的教学、临床、科研人员会有一定的参考价值和使用价值，对各种类型的图书馆将会起到充实馆藏，服务于读者的作用。

编者



据
清
康
熙
年
间
彩
绘
本
影
印



内 容 提 要

这是一部有关人体经脉循行的清初古抄彩绘本，内容以十二经和奇经八脉的循行并附图为主。

该书首先阐述在宋·崇宁五年（一一〇六）有捕盗官生擒强寇，予以正法后，由医官和画匠在法场当场剖开诸人胸腹绘图的史实。所画包括喉咙及胸腔诸脏腑图。其下分述手太阴肺经、手阳明大肠经、足阳明胃经、足太阴脾经、手少阴心经、手太阳小肠经、足太阳膀胱经、足少阴肾经、手厥阴心包经、手少阳三焦经、足少阳胆经、足厥阴肝经等十二经，以及作为奇经八脉的督脉、任脉、冲脉、带脉、阳跷脉、阴跷脉、阳维脉、阴维脉的经脉运行路线及其交会情况。

该书列述之经脉循行，与《黄帝内经》等诸典籍所论有详略之别。如十二经脉的循行，后世是以《灵枢经·经脉》篇作为最重要的文献依据。此书所论十二经脉的循行路线，较之《灵枢经》为详。以下试以手太阴肺经为例。《灵枢经·经脉》：「肺手太阴之脉，起于中焦，下络大肠，还循胃口……」。

本书则谓：「手太阴肺经之脉，起于中焦中脘穴，出循任脉之外，足少阴肾

经之里，下行当脐之上，一寸水分穴而下，绕络属会于大肠，复环行本经之外，上循胃口……」。

二书原文相较，本书在经脉运行之络属，位置阐述较为细致，并对循行所过本经脉的重要腧穴亦予阐明，故此书对研究经络、经脉学说有一定的参考价值。

此书附有彩图二十四幅，包括上述诸经之经脉循行图（均标示输穴所在）及胸腹脏腑图等。原书绘图于长绢，极为精致可取。

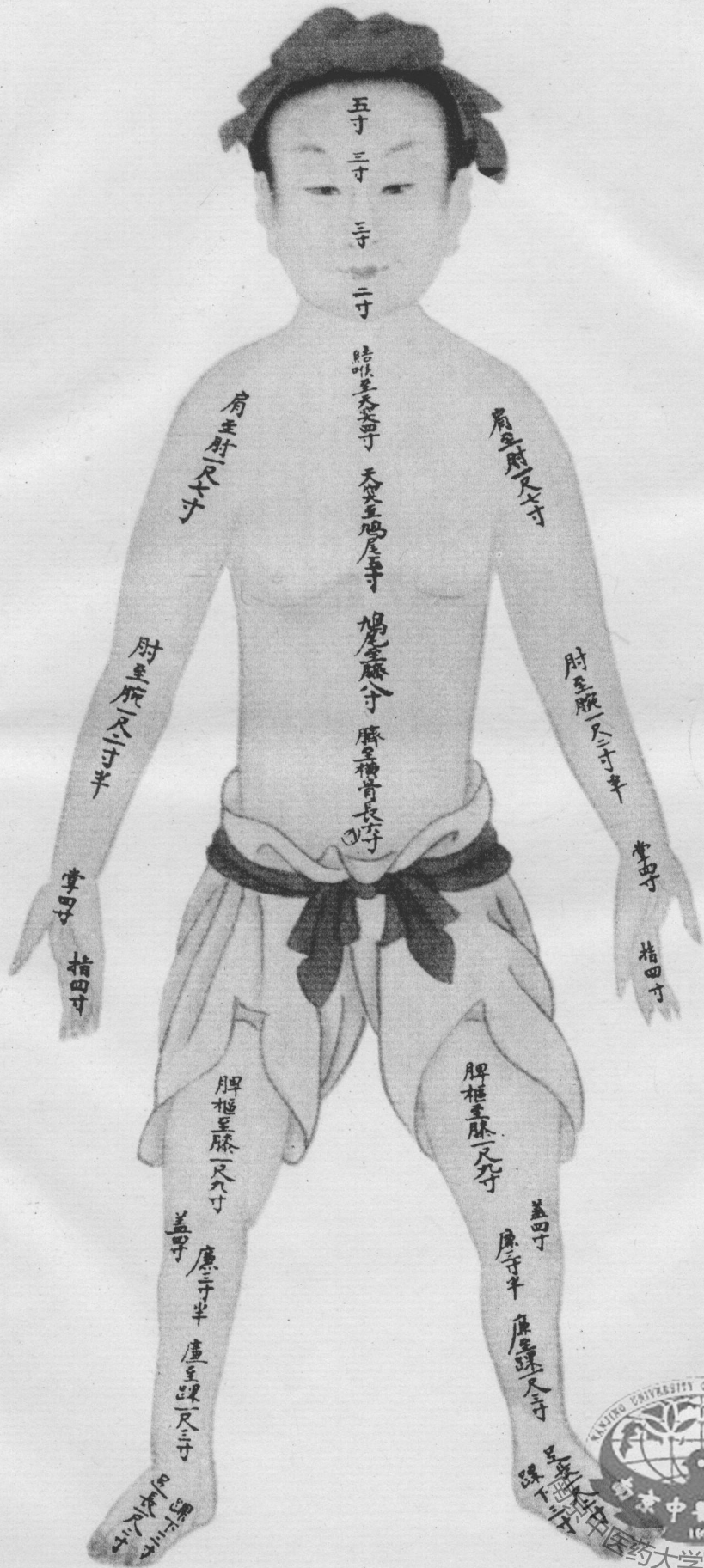


本書是由北京達斯科技有限公司選

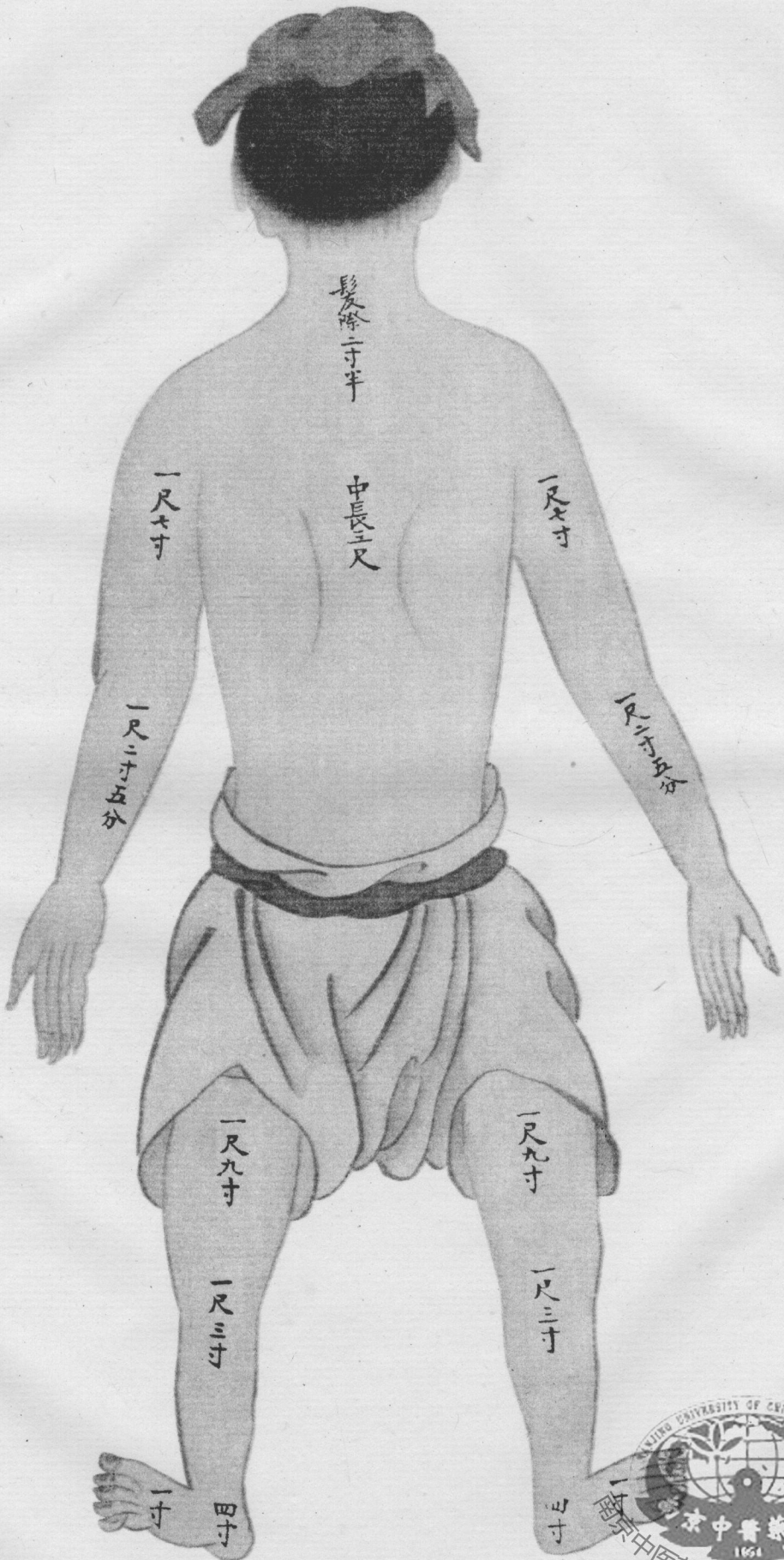


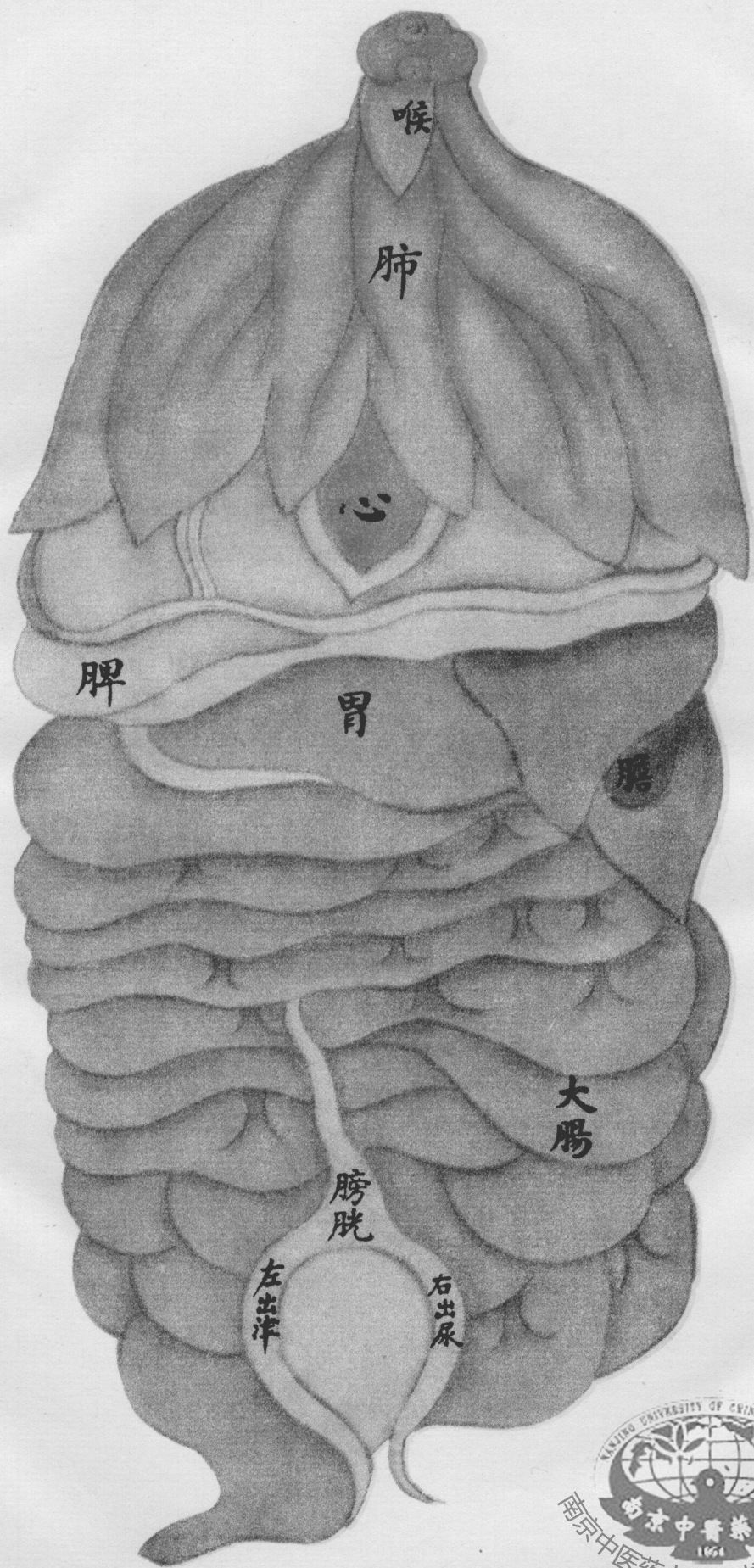
崇宣五年梁少保知大名府有羣賊起內一強寇楊琮所居大北道路不通居民受害忽一日命捕盜官生擒楊琮送獄按刑市中命醫官并畫匠畫之徐州有歐希孫過大刑三十人當日就命畫匠於法場割開諸人胸腹畫之見喉嚨排三竅一曰水一曰食一曰氣相推水食氣一竅走胸中入胃上口一竅通肺循腹抵脊膂轉臍下兩腎與任衝督三脉會於丹田丹田者氣海也喉下有肺兩葉為華蓋諸臟肺腑下見心外有黃脂裹其色赤黃割開視之其心箇个不同有竅者無竅者有毛者無毛者大者長者匾者心下有羅膈羅膈下胃積曲可容一升之物外有黃脂如旗焰左有肝一二三四五葉者各各不同內歐患眼肝上有白點子兩箇張珣嗽而且喘其肺皺而且黑此所謂表裡相應也其肝短葉上有膽右胃左脾與胃同膜狀如馬肝赤紫下有小腸盤十六曲極瑩淨化物通行右有大腸亦十六曲內有所出糟粕之路外有黃脂粘作一塊下有膀胱居臍亦瑩淨外無所入之穴全借施行津液入胞為溺此君子小人之體肥瘦大小受水穀多少輕重各異見識性氣急緩皆五臟造化而成者也

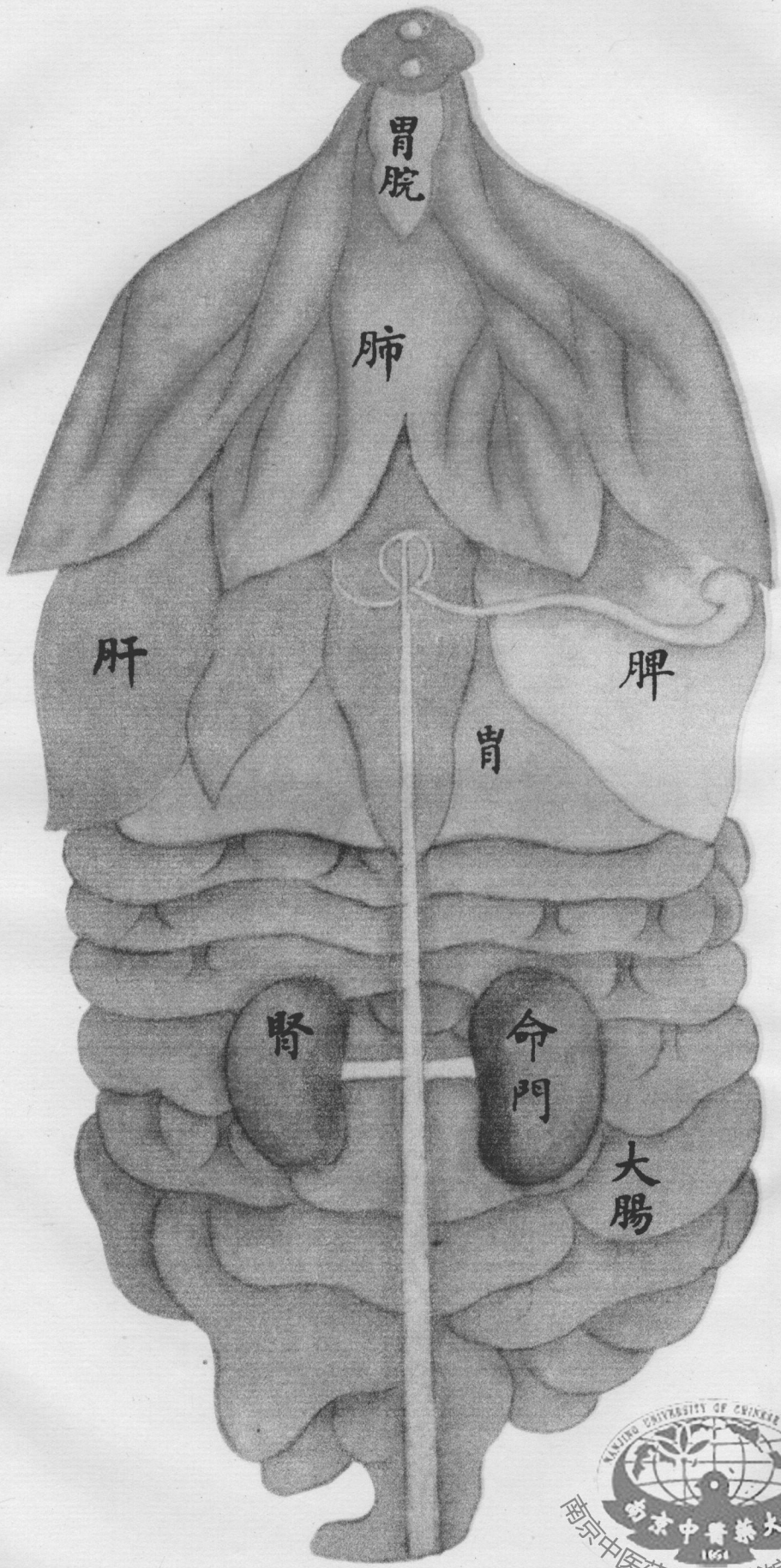




北京中医药大学图书馆版权所有







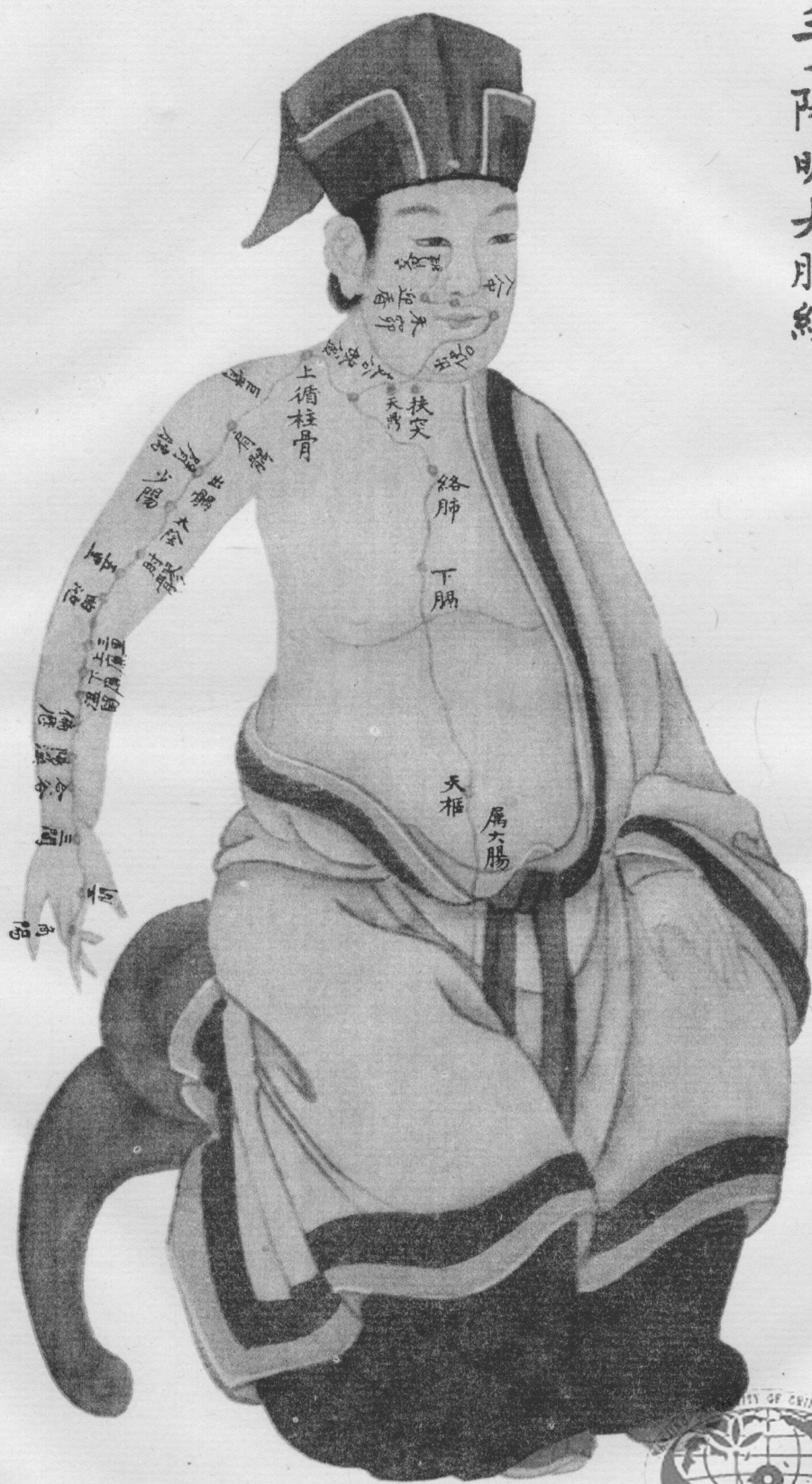
手太陰肺經



手太陰肺經之脉起於中焦中腕穴出循任脉之外足少陰腎經之裡下行當臍之上
上一寸水分穴而下繞絡屬會於大腸復遂行本經之外上循胃口過幽門而上膈
屬肺從肺臟循肺系橫出行巨骨之下至胸部之四行循中府上雲門而出臑下循
膈內抵天府下俠白而行手少陰心主之前下入肘中之尺澤穴循內上骨之下廉
厯孔最絡列缺入寸口之經渠注大淵穴以上魚際循魚際出手大指之端少商穴
而終其支者從腕後列缺穴直指循高骨之後絡帶口出循手大指次指內廉出其
端而交於手陽明大腸經也



手陽明大腸經



手陽明大腸經之脉起於手大指次指之端商陽穴出循食指上廉歷二間注三間過合谷兩谷之間而上入陽溪兩筋之中循臂上廉絡偏歷至溫留下廉上廉三里而入肘中外廉之曲池穴上循臑外前廉抵肘髻五里臂臑而上肩至肩髃出肩髃骨之前廉上循巨骨出於柱骨之上會於大椎復自大椎而下入缺盆循足陽明胃經脉外絡肺而下膈行天樞之分會屬於大腸其支者從缺盆上行於頸循天鼎扶突而上貫於頰却入下齒縫中復還出俠兩口吻上行相交於人中穴左脉之右右脉之左上出俠鼻孔循禾髻迎香穴而終上至鼻交頰中交於足陽明胃經也

