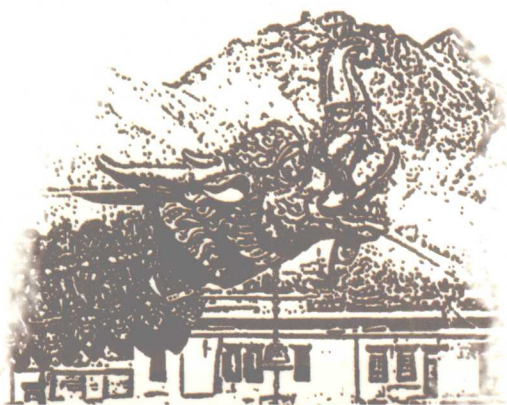


Zhongguo Wenhua
Zhishi Duben

中国文化知识读本

大昭寺



主编

金开诚

吉林出版集团有限责任公司

编著

栾玲玲

吉林文史出版社

Zhongguo Wenhua
Zhishi Duben

中国文化知识读本

大昭寺

主编 金开诚
编著 栾玲玲

吉林出版集团有限责任公司
吉林文史出版社




图书在版编目(CIP)数据

大昭寺 / 栾玲玲编著. — 长春: 吉林出版集团有限责任公司, 2010. 5
(中国文化知识读本)
ISBN 978-7-5463-2925-3

I. ①大… II. ①栾… III. ①大昭寺—简介 IV.
①K928.75

中国版本图书馆 CIP 数据核字(2010)第 079145 号



中国文化知识读本 大昭寺

大昭寺

主编: 金开诚 编著: 栾玲玲

责任编辑: 曹恒 崔博华 责任校对: 王新

装帧设计: 曹恒 摄影: 姜山 潘秋明 图片整理: 董昕瑜

出版发行: 吉林出版集团有限责任公司 吉林文史出版社

印刷: 长春市利源彩印有限公司

版次: 2010年5月第1版 2010年5月第1次印刷

开本: 650×960mm 1/16 印张: 8 字数: 30千

书号: ISBN 978-7-5463-2925-3 定价: 14.80元

社址: 长春市人民大街4646号 邮编: 130021

电话: 0431-85618717 传真: 0431-85618721

电子邮箱: tuzi8818@126.com

“全景”为该书部分图片提供者之一

因本书使用的个别图片无法与作者取得联系, 在此向作者表示歉意, 并请作者及时与我们联系, 以便按标准支付您的稿酬。

版权所有 翻印必究

如有印装质量问题, 请寄本社退换

《中国文化知识读本》编委会

主 任 胡宪武

副主任 马 竞 周殿富 孙鹤娟 董维仁

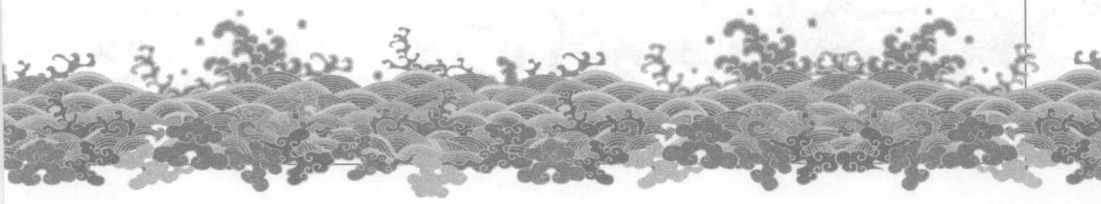
编 委 (按姓氏笔画排列)

于春海 王汝梅 吕庆业 刘 野 李立厚

邴 正 张文东 张晶昱 陈少志 范中华

郑 毅 徐 潜 曹 恒 曹保明 崔 为

崔博华 程舒炜





关于《中国文化知识读本》



文化是一种社会现象，是人类物质文明和精神文明有机融合的产物；同时又是一种历史现象，是社会的历史沉积。当今世界，随着经济全球化进程的加快，人们也越来越重视本民族的文化。我们只有加强对本民族文化的继承和创新，才能更好地弘扬民族精神，增强民族凝聚力。历史经验告诉我们，任何一个民族要想屹立于世界民族之林，必须具有自尊、自信、自强的民族意识。文化是维系一个民族生存和发展的强大动力。一个民族的存在依赖文化，文化的解体就是一个民族的消亡。

随着我国综合国力的日益强大，广大民众对重塑民族自尊心和自豪感的愿望日益迫切。作为民族大家庭中的一员，将源远流长、博大精深的中国文化继承并传播给广大群众，特别是青年一代，是我们出版人义不容辞的责任。

《中国文化知识读本》是由吉林出版集团有限责任公司和吉林文史出版社组织国内知名专家学者编写的一套旨在传播中华五千年优秀传统文化，提高全民文化修养的大型知识读本。该书在深入挖掘和整理中华优秀传统文化成果的同时，结合社会发展，注入了时代精神。书中优美生动的文字、简明通俗的语言、图文并茂的形式，把中国文化中的物态文化、制度文化、行为文化、精神文化等知识要点全面展示给读者。点点滴滴的文化知识仿佛颗颗繁星，组成了灿烂辉煌的中国文化的天穹。

希望本书能为弘扬中华五千年优秀传统文化、增强各民族团结、构建社会主义和谐社会尽一份绵薄之力，也坚信我们的中华民族一定能够早日实现伟大复兴！



【目录】

① 大昭寺史事述略·····

001

② 松赞干布求婚·····

017

③ 藏汉友好象征·····

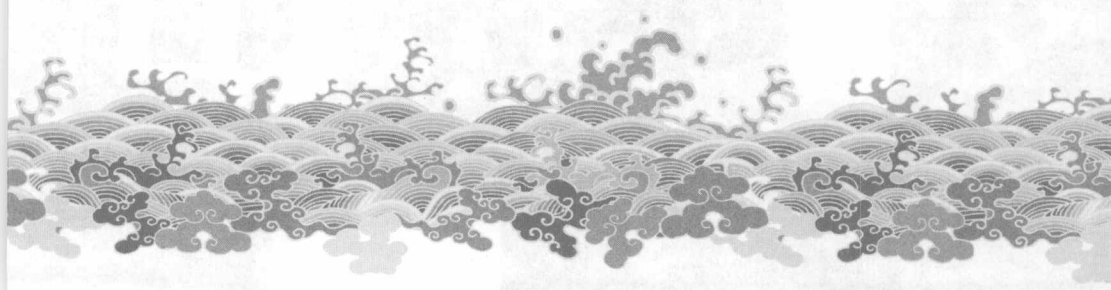
037

④ 大昭寺的宗教生活·····

051

⑤ 大昭寺与藏传佛教艺术·····

083



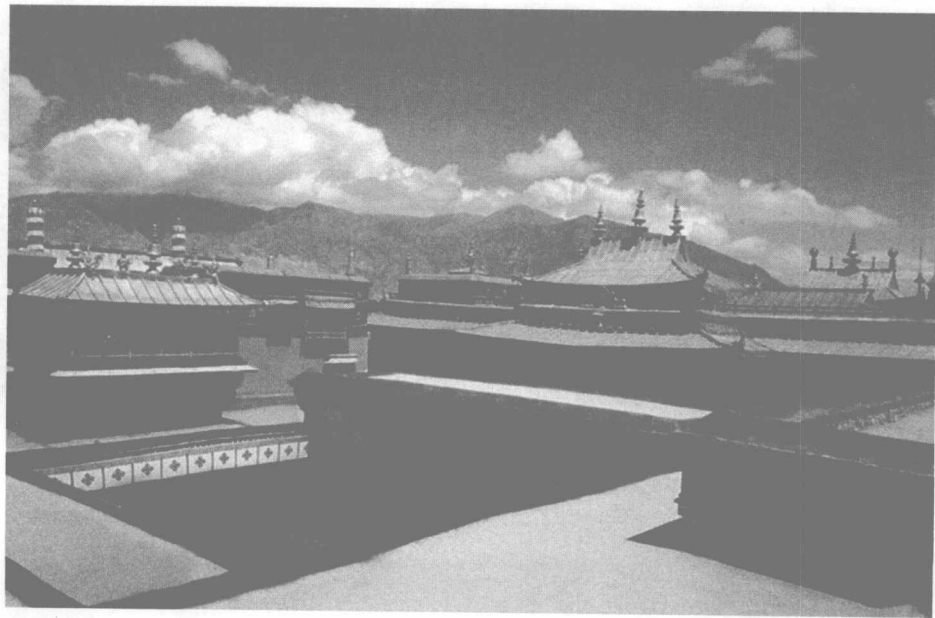
一 大昭寺史事述略



拉萨市中心的大昭寺，又名“祖拉康”（藏语意为佛殿），它是西藏的第一座寺庙，同时它也是唐蕃友好的象征。始建于公元647年（唐贞观二十一年），建成于公元650年（永徽元年）。

在历史上，尼泊尔与中国的关系源远流长，很早就与中国进行贸易通商。到李查维王朝时期，由于尺尊公主远嫁吐蕃王松赞干布，中尼关系发展到一个顶峰。传说，尼泊尔国王的女儿尺尊公主美若天仙，她的美名甚至传到了喜马拉雅山另一端的吐蕃，当时的吐蕃王松赞干布被她的美丽深深吸引，于是派专使来到尼泊尔求婚。公元639年，松赞干布将

大昭寺是一座著名的藏传佛教寺院

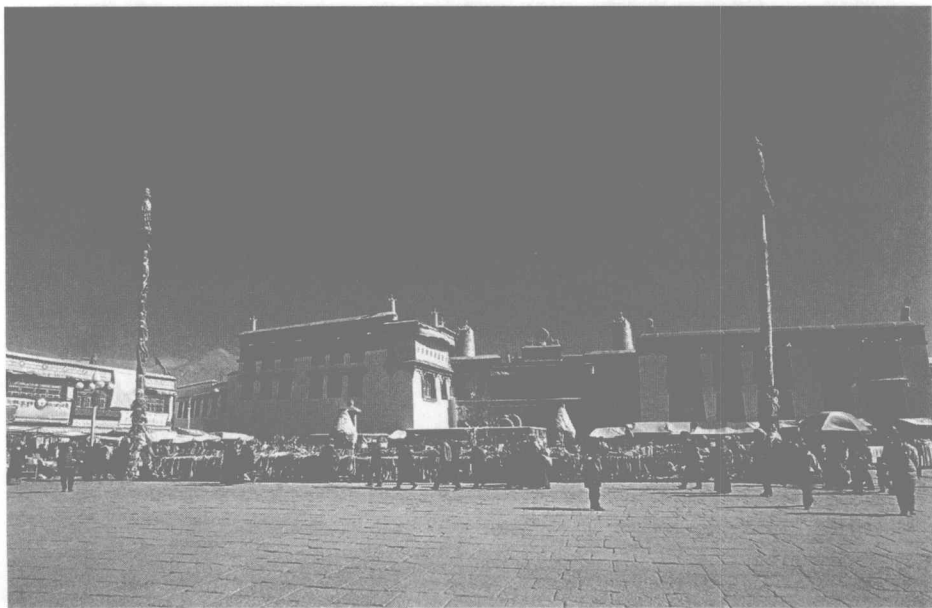


尺尊公主封为王妃。佛教也伴随着尺尊公主来到了中国的西藏高原。而松赞干布的第二位妻子就是唐朝的文成公主，文成公主也把唐王朝的先进文化带入西藏。两位公主协力合作，改变了整个西藏的社会和文化。大昭寺就是松赞干布迎娶唐文成公主、尼泊尔尺尊公主后，由藏族劳动人民为主体建成的，距今已有一千三百多年的历史。

(一) 大昭寺的建立背景

大昭寺是随着藏传佛教在青藏高原特殊的人文地理环境下初传而建立的。佛教流入之前，西藏盛行的是苯波教。苯波教没有经典，没有系统教义，近乎原始

大昭寺广场



大昭寺史事述略
003

宗教,相信天地有灵,主要功能是占卜,禳灾,降妖。公元7世纪初,松赞干布制定严明法规,制定人伦道德法规包括敬慕贤哲,善用资财,以德报德,秤斗无欺,不相嫉妒,和婉善语,心量宽宏等。同时还发明藏文,翻译佛教典籍,迎请佛像,建造寺院。西藏人民传说文成公主是白度母,尺尊公主是绿度母,读做卓玛,是观音菩萨的两滴眼泪的化身,相信她们是来救苦救难的。大小昭寺就是在此人文背景下建立的。

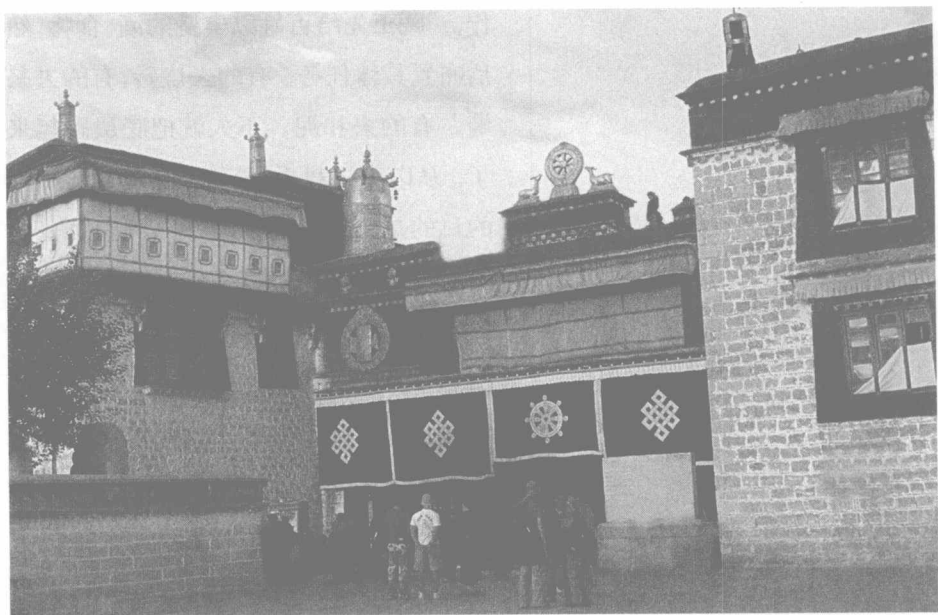
(二) 大昭寺的建造原因

大昭寺是藏王松赞干布为了建立一个传播佛教的基地而着手建造的,此后

大昭寺距今已有一千三百多年的历史



大昭寺
004



每年来大昭寺参观的国内外游人络绎不绝

成为历代赞普传承佛法的主要寺庙。8世纪赞普赤松德赞在建造桑耶寺时所立石碑中就提到：“赞普松赞干布时，建立了逻婆白哈尔(大昭寺古称)，弘扬佛法，此后到赞普赤德祖赞时，又建立了扎玛瓜洲神殿……”这说明不仅松赞干布建造了大昭寺，而且历代赞普都建有寺庙。

关于修建大昭寺的起因，达仓巴《汉藏史集》有详细的叙述：“文成公主谒见藏王，然后藏王、两位公主及随臣欢聚一起，极其高兴。后来藏王想起要建造安放佛像的大昭寺，于是，藏王说：‘百姓们，你们帮我把寺庙建起来。’命令下达后，大家分赴各地，为建造寺庙做准备工

作。”藏王先给百姓以丰盛的酒、食物，然后布置具体任务。有的去烧砖，有的去垒墙，有的去和泥，不久就把底层砌起来了。从以上记载看，松赞干布建造大昭寺的目的是为了传播佛教，以巩固赞普的统治，并以此为基地，把佛教弘布到全藏各地。

(三) 大昭寺的历史沿革

公元8世纪上半叶，吐蕃大臣玛香冲巴吉独揽大权，他推行灭佛政策，大昭寺被大规模地破坏。到了公元8世纪下半叶，赤松德赞时期大力弘扬佛法，大昭寺得到修复。其间，经元、明、清历代多次修整、扩建，才形成如今的规模。在修建

大昭寺前的朝拜者





转经筒

大昭寺的同时，在稍微靠北的地方修建了小昭寺，供奉文成公主从长安请来的释迦牟尼 12 岁等身坐像。大约过了七八十年，佛祖 12 岁等身像移到了大昭寺供奉。

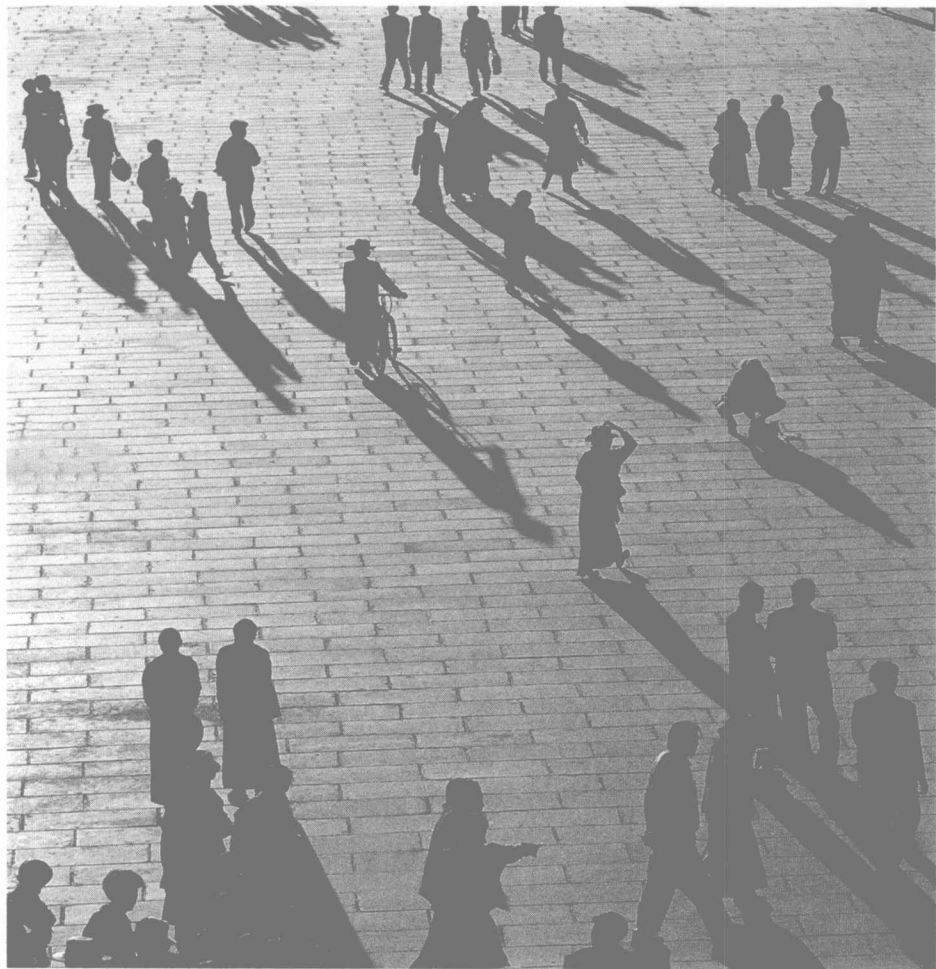


松赞干布与文成公主、尺尊公主像

(四) 大昭寺的传说

史书上记载，大臣禄东赞和吞米三布扎，遵照藏王松赞干布意旨，迎娶文成公主和尺尊公主。两位公主各自带来了一尊珍贵的释迦牟尼的佛像，作为最贵重的陪嫁。尼泊尔公主带来的是释迦牟尼8岁时的等身像；文成公主从长安请来的是一尊12岁的释迦牟尼等身佛像。这两尊佛像是最早进入雪域高原的佛像。为了供养神圣的佛像，松赞干布开始修建西藏佛教历史上最早的佛教建筑物——大昭寺和小昭寺。关于大昭寺的建造过程，流传着许多动人的神话故事。

据说松赞干布向尺尊公主许诺，他



大昭寺广场一景

抛下戒指，在戒指所落之处修建佛殿。松赞干布的戒指，最后落到湖内，霎时湖面金光闪闪，并且出现了一座九级白塔。在这令人称奇的选址过后，尺尊公主在松赞干布的支持下，便开始了大规模的动工填湖，兴建大昭寺。

相传建大昭寺时，几次均遭水淹。文



大昭寺在藏传佛教中拥有至高无上的地位

成公主会堪輿，即今天我们所说的会看风水。藏王请文成公主按照中原察看风水、八卦运算的方法来帮忙建造。文成公主运用阴阳五行算法，把整个西藏的地形画了出来，并测算了周围地形的吉凶。看完地形，文成公主指出雪域之地犹如罗刹魔女仰天而卧，而卧塘湖正好是魔女心口上的胸骨。她认为要填平卧塘湖，并在上面盖起寺庙，才能消灾驱魔。藏王一心想“发挥胜妙之功德”，于是便听从文成公主的建议，在卧塘湖上修建释迦牟尼佛殿，在红山、药王山上修建国王宫殿。接着文成公主为了彻底驱除地煞，按照五行算法，又在大昭寺东南角上，用石



关于大昭寺的传说有很多

头雕刻了一尊大自在天王；在西南角上，用石头雕刻了一只大鹏鸟；在西边，修起了石塔；在北边，建成了石狮，都从不同方向向外看。这在各种史籍中都有记载，我们至今仍可在大昭寺外墙的各个部位看到。并且松赞干布遵守了当初迎娶唐、尼公主时所定的信约，规定大昭寺门朝西，小昭寺门朝东。

大昭寺位于拉萨卧塘平原的中心，别名又称“四喜奇幻寺”。传说初建大殿时，天众、龙众、歌众、夜叉四者皆大欢喜，故得名。藏语又称大昭寺为“觉康”，意为释迦牟尼佛殿，全称是“日阿萨出朗祖拉康”，意为“羊土幻异寺”。为什么又