

张维妮 主编

# 园林设计

# 初步

YUANLIN SHEJI CHUBU



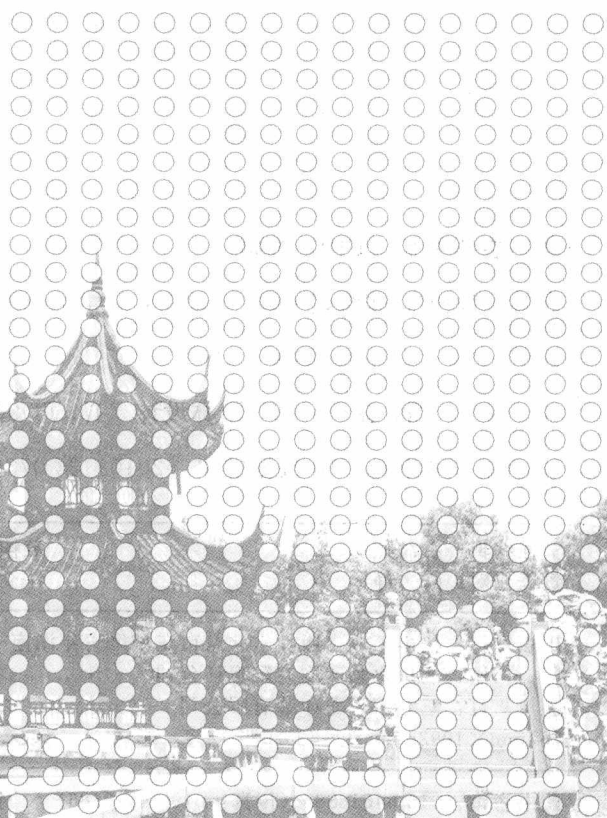
化学工业出版社

张维妮 主编

# 园林设计

# 初步

YUANLIN SHEJI CHUBU



化学工业出版社

·北京·

学习园林设计初步的目的在于初步了解园林设计专业的基本知识,学习专业表达的基本技法,提高审美素养,顺利进入专业形象和空间思维。全书共分六章。第一章认识园林设计,包含设计造型的基本元素、园林设计的基本构成要素、园林设计程序简介;第二章园林景观绘画的表现,含园林景观的概述、徒手绘画的表现及意义、常用表现工具及技法;第三章平面构成,含构成概论、平面构成的艺术原理、平面构成的要素、新形态的开发、平面构成的基本形式、平面构成与园林设计;第四章色彩构成,色彩的基本知识、色彩的视觉特点、色彩心理、色彩的混合、色彩的对比、色彩的调和、色彩构成与园林设计;第五章立体构成,包含立体构成的概论、立体构成的基本要素、立体构成的类型、立体构成作品鉴赏;第六章空间构成,主要内容为空间概念及其发展、空间构成基本原理、空间的审美特征。

全书行文简洁、内容实用,可作为风景园林(包括园林、景观建筑、景观学)、城市规划、城市设计、建筑学、环境艺术、区域规划、旅游管理、土地规划等领域技术、管理人员的参考书或相关专业师生的教材。

### 图书在版编目(CIP)数据

园林设计初步/张维妮主编. —北京:化学工业出版社,  
2010.6  
ISBN 978-7-122-08321-0

I. 园… II. 张… III. 园林设计 IV. TU986.2

中国版本图书馆CIP数据核字(2010)第073997号

---

责任编辑:袁海燕  
责任校对:陈静

装帧设计:刘丽华

---

出版发行:化学工业出版社(北京市东城区青年湖南街13号 邮政编码100011)

印刷:北京永鑫印刷有限责任公司

装订:三河市万龙印装有限公司

787mm×1092mm 1/16 印张12¼ 彩插4 字数292千字 2010年7月北京第1版第1次印刷

---

购书咨询:010-64518888(传真:010-64519686) 售后服务:010-64518899

网址: <http://www.cip.com.cn>

凡购买本书,如有缺损质量问题,本社销售中心负责调换。

---

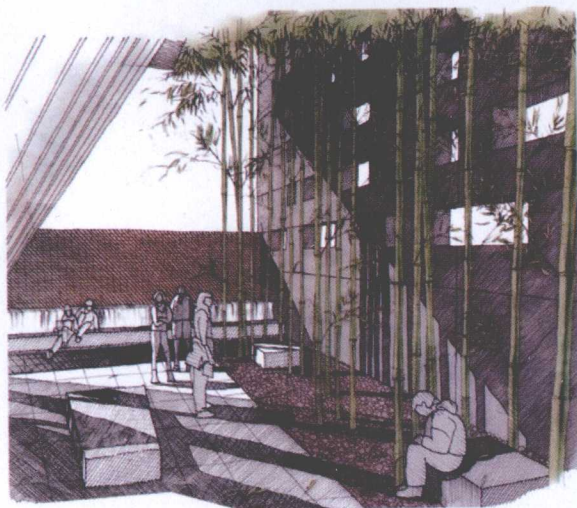
定 价: 38.00 元

版权所有 违者必究

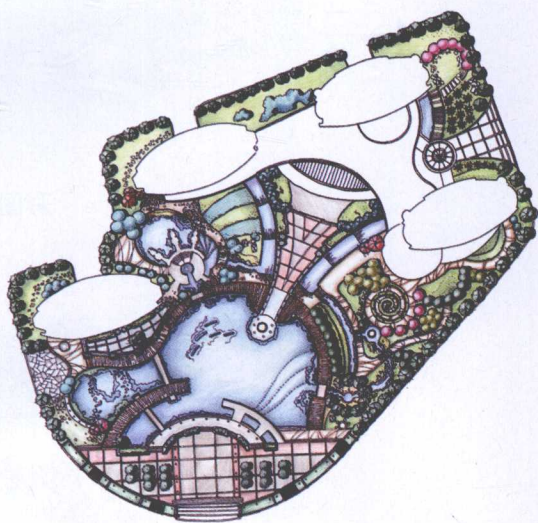




彩图2-22 钢笔淡彩



彩图2-23 钢笔淡彩习作



彩图2-24 彩铅(1)





彩图2-25 彩铅(2)



彩图2-26 彩铅(3)

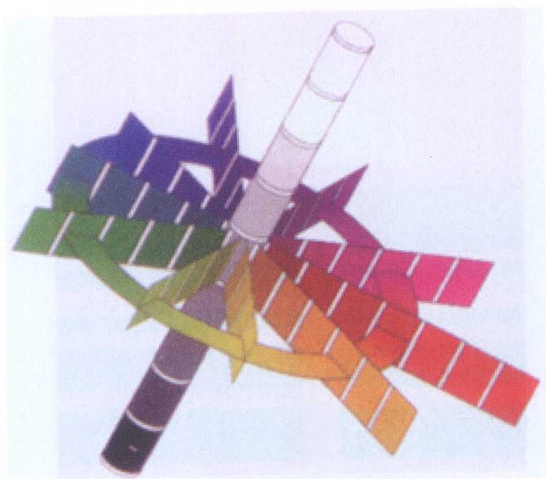


彩图2-28 马克笔画效果图

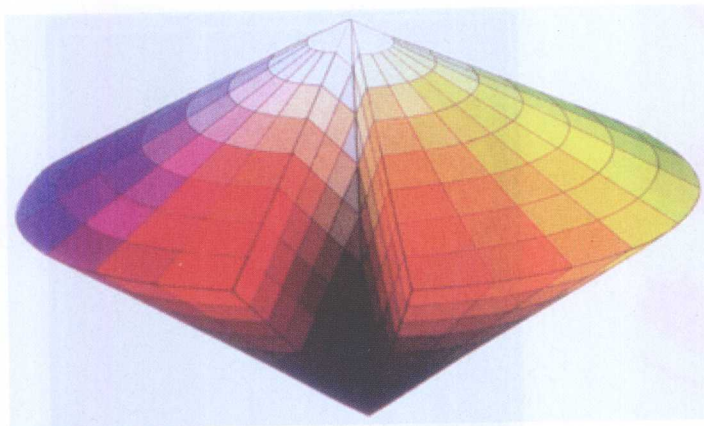




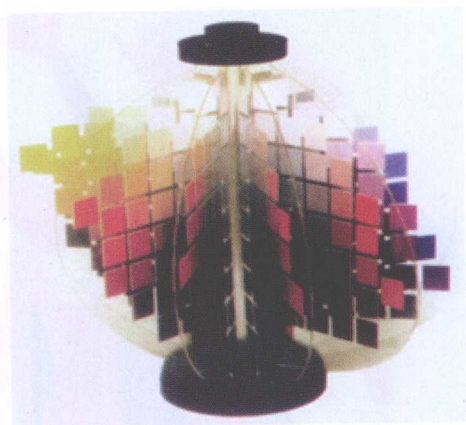
彩图4-1 孟塞尔色彩树



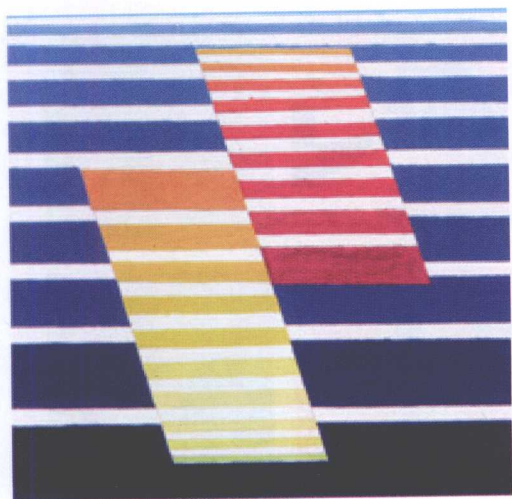
彩图4-3 孟塞尔色立体横剖面



彩图4-4 奥氏色立体模型



彩图4-6 日本色立体模型

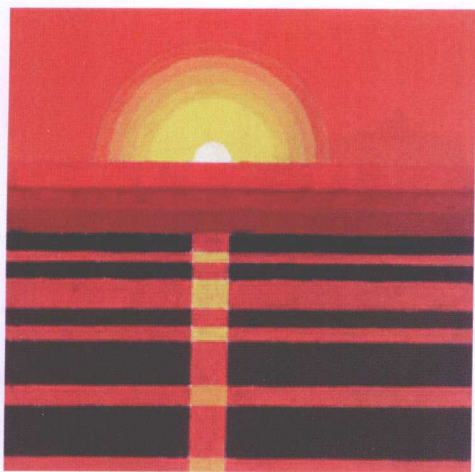


彩图4-8 色彩的进退感

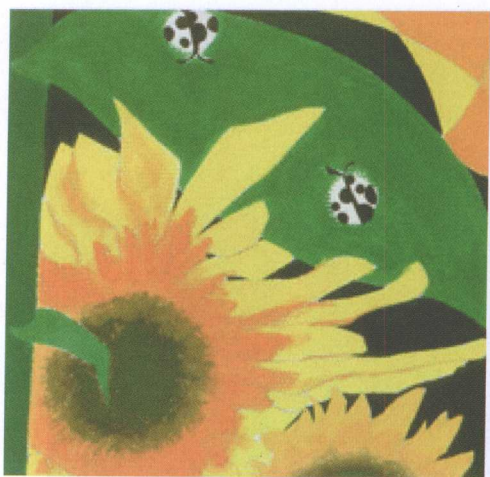


彩图4-9 色彩的胀缩感

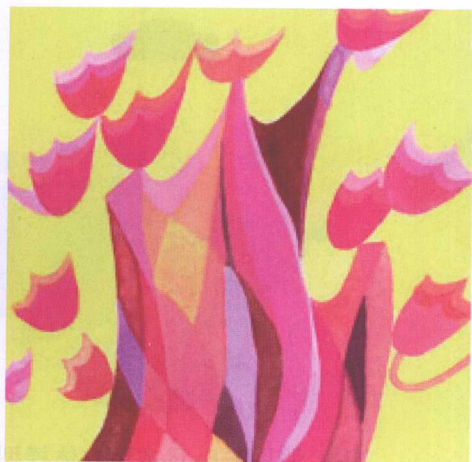




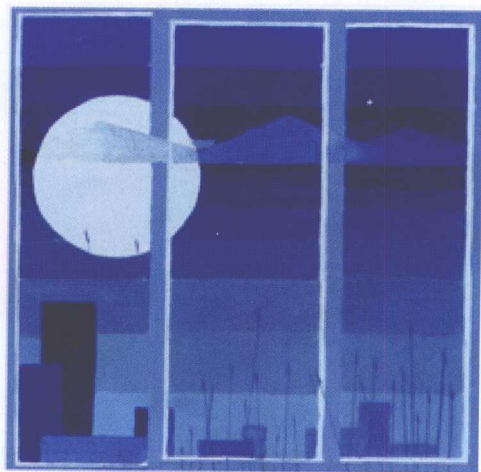
彩图4-10 色彩的同化感



彩图4-11 色彩的具象联想



彩图4-12 暖色构成



彩图4-13 冷色构成



彩图4-14 色彩的轻重感

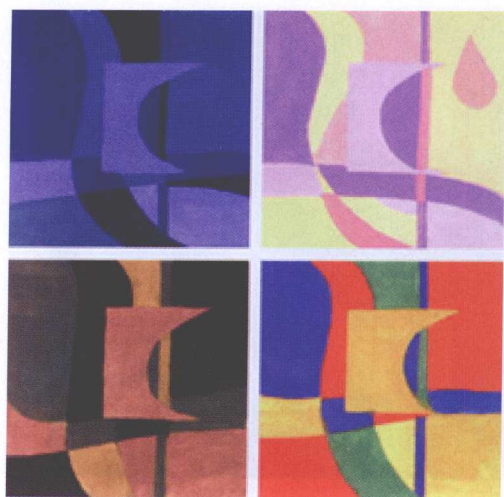


彩图4-15 华丽与朴实

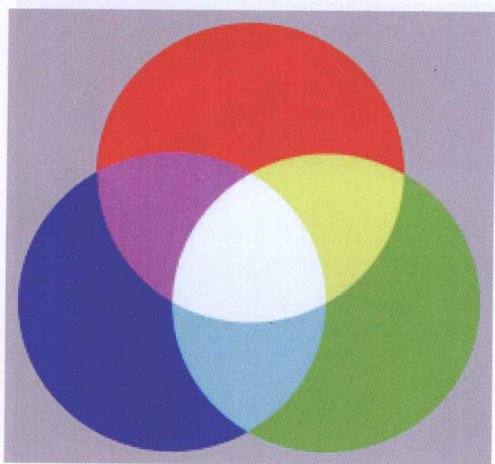




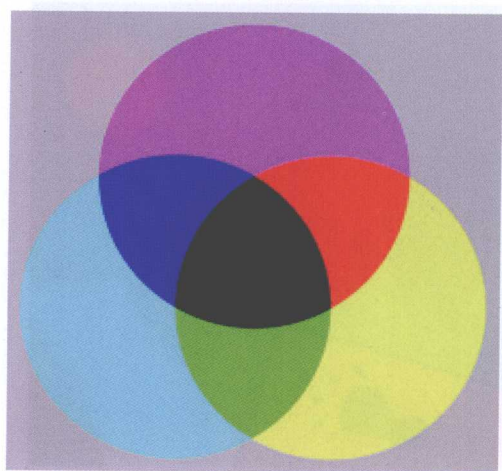
彩图4-16 活泼与忧郁



彩图4-17 沉静与兴奋



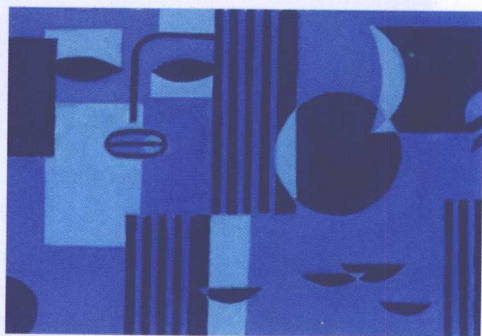
彩图4-18 加法混合



彩图4-19 减法混合

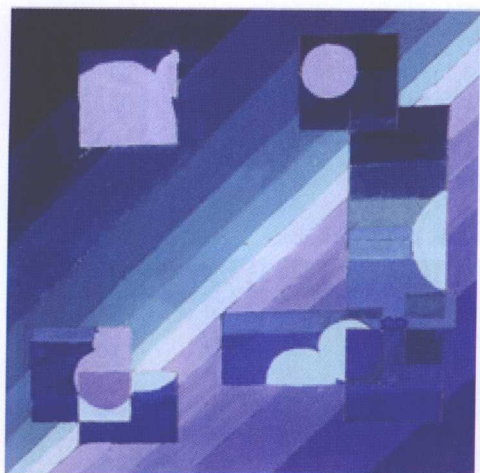


彩图4-20 色彩的空间混合



彩图4-21 同类色相对比

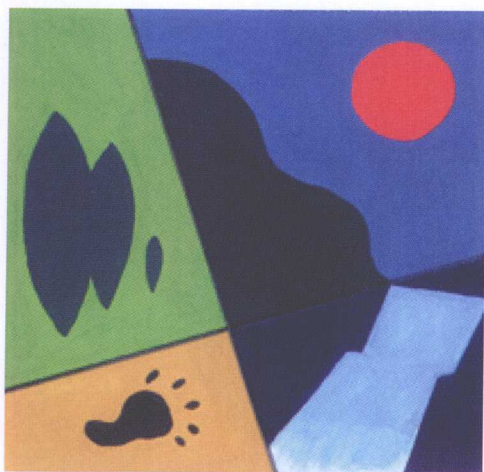




彩图4-22 邻近色相对比



彩图4-23 异比色相对比



彩图4-24 互补色相对比



彩图4-29 绿色被蓝色同化



彩图4-30 圆形与蓝色形成和谐的效果

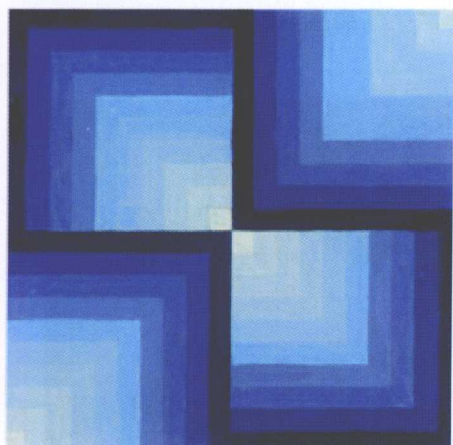


彩图4-31 位置对比





彩图4-32 色调的调和



彩图4-33 同类色的调和



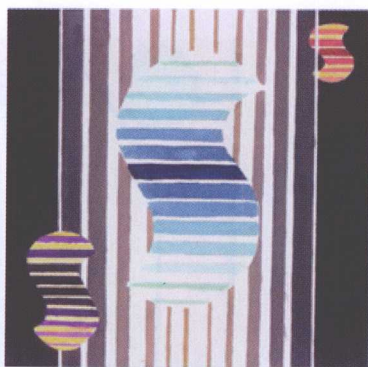
彩图4-34 邻近色的调和



彩图4-35 异比色的调和



彩图4-36 黑色的调和

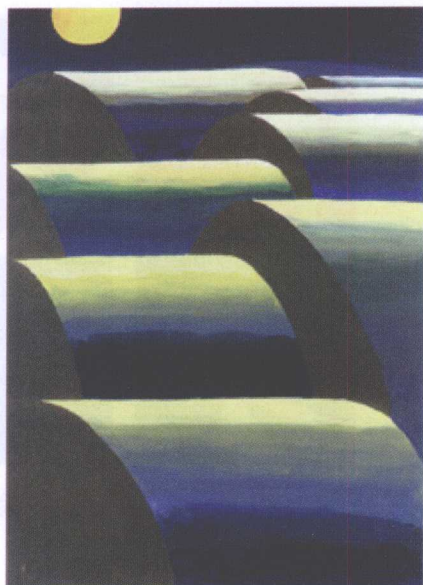


彩图4-37 灰色和白色的调和

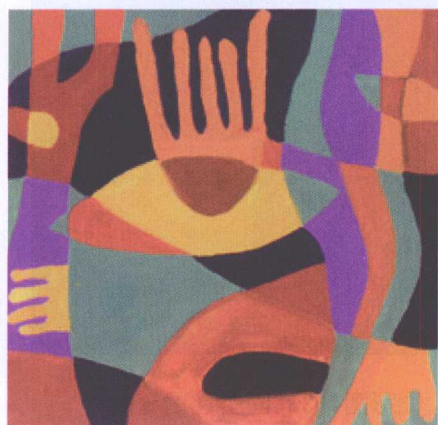




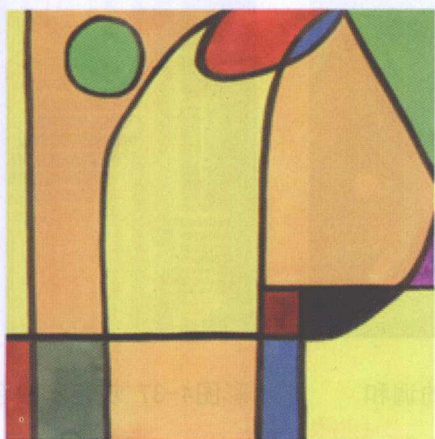
彩图4-38 混入绿色的调和



彩图4-39 混入灰色的调和



彩图4-40 点缀黑色的调和



彩图4-41 间隔黑色的调和



彩图4-42 色彩面积的调和

# 《园林设计初步》编写人员

**主 编：**张维妮（北京农学院）

**副 主 编：**邓云兰（浙江大学）

赵 晖（北京农学院）

**参编人员：**叶 娜（浙江大学）

景 峰（北京农学院）

付 军（北京农学院）

张凯莉（北京林业大学）

唐鸣镛（北京第二外国语学院）

尹 洁（北京农学院）

赵 群（北京农学院）



# 前言

随着我国经济、社会的发展,我国的城乡建设越来越受到人们的关注,园林绿化事业取得了令人欣喜的成绩,不仅风景园林或与之相关的学科、各类规划设计公司如雨后春笋纷纷涌现,而且各类工程建设公司也迅速发展,对园林绿化技术人员的职业技能也提出了更高要求。

长期以来,园林设计初步是园林专业、风景园林专业、城市规划设计专业的一门重要专业基础课程,是设计专业学生认识设计、学习设计语言、绘制设计图纸、展示设计方案、学习其它专业课程的基本要求,作为技能培训教材,尚不多见,这也正是导致某些设计作品与建成项目之间出现较大偏差的主要原因之一。本书以文字和图解的形式,介绍了园林设计初步的基本知识,以期能在园林绿化建设者与设计者之间搭建一条联系的纽带,以帮助园林绿化技术人员深入理解设计图纸、高质量建设设计作品,准确传达设计师的设计理念、设计内涵、设计美学、设计意图等,共同建设美丽家园。

本书涉及以下7个方面的内容:

1. 园林概论,内容包括园林的概念和范畴、中西方园林发展简史。
2. 认识园林设计,内容包含设计造型的基本元素、园林设计的基本构成要素、园林设计的程序。
3. 园林景观绘画的表现,内容有园林景观的概念、徒手绘画的表现及教学意义、常用表现工具及技法。
4. 平面构成,含构成概论、平面构成的艺术原理、平面构成的要素、新形态的开发、平面构成的基本形式、平面构成与园林设计六项内容。
5. 色彩构成,内容有色彩的基本知识、色彩的视觉特点、色彩心理、色彩的混合、色彩的对比、色彩的调和、色彩构成与园林设计。
6. 立体构成基础,内容包括立体构成概论、立体构成的基本要素、立体构成的类型、立体构成作品鉴赏。
7. 空间构成,主要内容为空间概念及其发展、空间构成的基本原理、空间的审美特征。

本书编写人员为多年从事园林设计初步课程及专业课程教学的教师。具体分工为:第一、二章由北京农学院张维妮、浙江大学邓云兰编著,第四、五章由邓云兰、张维妮编著,第三、六章由赵晖、赵鹏、景峰编著,第七章由张维妮编著,叶娜(浙江大学)、景峰、付军、张凯莉(北京林业大学)、唐鸣镝(北京第二外国语学院)、尹洁、赵群参加了部分内容

的编写任务。此外，本书的构成部分引用了邓云兰、赵晖、景峰老师指导的部分学生作品，其中融入了他们的辛勤劳动，在此要特别感谢各位构成作品的原作者和指导教师。

在编写中，引用和参考了有关作者的著作、论文及图片，已在文中和参考文献中列出，谨此一并向各位作者表示衷心感谢。最后，在此书完成之际，衷心感谢化学工业出版社相关编辑，没有他们的支持和不断督促，本书可能无法这么快与读者见面。

由于编者水平有限，编写时间仓促，书中的疏漏及不妥之处在所难免，敬请各位同行专家和广大读者批评指正。

张维妮 2010年3月



# 目录

<b>第一章 认识园林设计</b> .....	1
第一节 设计造型的基本元素 .....	1
一、点 .....	1
二、线 .....	3
三、面 .....	8
四、体 .....	11
五、空间 .....	12
六、肌理 .....	13
第二节 园林设计的基本构成要素 .....	15
一、地形 .....	15
二、水体 .....	20
三、植物 .....	26
四、动物 .....	30
五、石材 .....	30
六、园路 .....	31
七、建筑 .....	33
八、园林小品和设施 .....	35
第三节 园林设计的流程 .....	35
一、设计前期准备阶段 .....	35
二、总体设计方案阶段 .....	37
三、局部详细设计阶段 .....	38
本章思考题 .....	39
<b>第二章 园林景观绘画的表现</b> .....	41
第一节 园林景观概述 .....	41
第二节 园林景观徒手绘画的表现 .....	42
一、解析表现 .....	42
二、园林景观设计表现图的类型 .....	42
第三节 园林景观徒手绘画的意义 .....	45
一、园林景观徒手绘画表现的意义 .....	46
二、学习园林景观徒手绘画的意义 .....	46
三、景观设计的表现内容 .....	47
四、景观设计作品例图 .....	47

第四节 常用表现工具及技法 .....	50
一、手绘表现常用的材料与工具 .....	50
二、园林景观设计中徒手表现分类技法 .....	52
三、作品鉴赏 .....	61
本章思考题 .....	65

### 第三章 平面构成 .....

第一节 构成概论 .....	67
一、构成概述 .....	67
二、构成的分类 .....	68
三、构成的思维 .....	69
四、构成中的具象与抽象 .....	70
第二节 平面构成的艺术原理 .....	72
一、格式塔视觉知觉原理 .....	72
二、形式美法则 .....	75
第三节 平面构成的要素 .....	80
一、点 .....	80
二、线 .....	84
三、面 .....	88
第四节 新形态的开发 .....	91
一、基本形的开发 .....	91
二、骨格的建构 .....	94
三、新形态关系的重构 .....	95
第五节 平面构成的基本形式 .....	96
一、重复构成 .....	96
二、群化构成 .....	97
三、近似构成 .....	97
四、渐变构成 .....	97
五、发射构成 .....	99
六、特异构成 .....	100
七、对比构成 .....	101
八、密集构成 .....	103
九、空间构成 .....	103
第六节 平面构成与园林设计 .....	106
一、园林中的图形与肌理 .....	106
二、园林设计中的视觉联想与想象 .....	107
三、平面构成在园林设计中的应用 .....	108
本章思考题 .....	108

### 第四章 色彩构成 .....

第一节 色彩的基本知识 .....	109
一、光与色 .....	109
二、色彩属性 .....	110



三、色立体 .....	110
第二节 色彩的视觉特点 .....	112
一、色彩的恒常性 .....	112
二、色彩的可变性 .....	113
三、色彩的错觉性 .....	113
四、色彩视觉残像 .....	114
第三节 色彩心理 .....	114
一、色彩的联想 .....	114
二、色彩的象征 .....	116
三、色彩的感觉 .....	116
第四节 色彩的混合 .....	117
一、加法混合 .....	117
二、减法混合 .....	118
三、中性混合 .....	118
第五节 色彩的对比 .....	119
一、色相对比 .....	119
二、纯度对比 .....	119
三、明度对比 .....	120
四、面积对比 .....	120
五、形状对比 .....	122
六、位置对比 .....	122
第六节 色彩的调和 .....	122
一、色调为主的调和 .....	122
二、同类色的调和 .....	122
三、邻近色的调和 .....	123
四、异比色的调和 .....	123
五、同一调和 .....	123
六、色彩面积的调和 .....	124
第七节 色彩构成与园林设计 .....	124
一、园林环境中的色彩表现 .....	124
二、园林设计中的配色规律 .....	124
三、园林设计中的色彩调节 .....	125
本章思考题 .....	126

## **第五章 立体构成** .....

第一节 立体构成概论 .....	127
第二节 立体构成的基本要素 .....	130
一、立体形态基本元素 .....	130
二、点的元素 .....	131
三、线的元素 .....	131
四、面的元素 .....	132
第三节 立体构成的类型 .....	135
一、线材构成 .....	135