

新编中国 *Communication Map*

交通地图册



中国地图出版社

图件齐全目录(CIP)

薄籍中国交通地图册

新编 中国交通地图册

中国地图出版社

图书在版编目(CIP)数据

新编中国交通地图册/任齐俊,袁新芳主编.-2版. -北京:中国地图出版社,1998.3(2001.7重印)

ISBN 7-5031-2557-8

I.新… II.①任…②袁… III.交通图—中国—地图集
IV.F512.99-64

中国版本图书馆CIP数据核字(2001)第15435号

新编中国交通地图册

中国地图出版社出版

地址:北京白纸坊西街3号 邮编:100054

北京市通州区次渠印刷厂印刷

新华书店经销

787×1092 36开本 6.3印张

2002年7月第2版北京第10次印刷

ISBN 7-5031-2557-8/K·1040 印数:188001-198000

GS(1997)第482号 定价:19.50元

本图册上中国国界线系按照中国地图出版社1989年出版的1:400万《中华人民共和国地形图》绘制

版权所有 侵权必究

如有残缺与本社发行部联系调换

目 录

图例	1
序图	
中国行政区划	2-3
中国铁路	4-5
中国公路	6-7
中国水运	8-9
中国管道运输	10-11
北京市	
北京市交通	12-13
北京市铁路与车站分布 北京市航空航线表	14-15
北京	16-17
天津市	
天津市交通	18
天津市铁路与车站分布、天津市航空航线表	19
天津	20-21
河北省	
河北省交通	22-23
河北省铁路与车站分布、河北省航空航线表	24-25
石家庄、邯郸、衡水、邢台、廊坊、沧州	26-27
唐山、秦皇岛、张家口、承德、保定	28-29
山西省	
山西省交通	30-31
山西省铁路与车站分布、山西省航空航线表	32-33
太原、大同	34-35
内蒙古自治区	
内蒙古自治区交通	36-37
内蒙古自治区铁路与车站分布、内蒙古自治区航空航线表	38-39
呼和浩特、包头、海拉尔、赤峰、满洲里	40-41
辽宁省	
辽宁省交通	42-43
辽宁省铁路与车站分布、辽宁省航空航线表	44-45
沈阳、大连	46-47
吉林省	
吉林省交通	48-49
吉林省铁路与车站分布、吉林省航空航线表	50-51
长春、吉林	52-53
黑龙江省	
黑龙江省交通	54-55
黑龙江省铁路与车站分布、黑龙江省航空航线表	56-57
哈尔滨、齐齐哈尔、佳木斯	58-59

上海市

- 上海市交通 60-61
上海市铁路与车站分布、上海市航空航线表 62-63
上海 64-65

江苏省

- 江苏省交通 66-67
江苏省铁路与车站分布、江苏省航空航线表 68-69
南京、徐州、连云港 70-71
苏州、常州、无锡、南通 72-73

浙江省

- 浙江省交通 74-75
浙江省铁路与车站分布、浙江省航空航线表 76-77
杭州、宁波、温州 78-79

安徽省

- 安徽省交通 80-81
安徽省铁路与车站分布、安徽省航空航线表 82-83
合肥、蚌埠、黄山 84-85

福建省

- 福建省交通 86-87
福建省铁路与车站分布、福建省航空航线表 88-89
福州、厦门、龙岩、武夷山 90-91

江西省

- 江西省交通 92-93
江西省铁路与车站分布、江西省航空航线表 94-95
南昌、井冈山、九江、赣州、新余 96-97

山东省

- 山东省交通 98-99
山东省铁路与车站分布、山东省航空航线表 100-101
济南、青岛 102-103
曲阜、烟台、威海、泰安 104-105

河南省

- 河南省交通 106-107
河南省铁路与车站分布、河南省航空航线表 108-109
郑州、洛阳、三门峡 110-111

湖北省

- 湖北省交通 112-113
湖北省铁路与车站分布、湖北省航空航线表 114-115
武汉 116-117
宜昌、襄樊、黄石、荆州 118-119

湖南省

目 录

湖南省交通	120-121
湖南省铁路与车站分布、湖南省航空航线表	122-123
长沙、张家界、衡阳、岳阳	124-125
广东省	
广东省交通	126-127
广东省铁路与车站分布、广东省航空航线表	128-129
广州	130-131
佛山、惠州、汕头、深圳	132-133
湛江、珠海、东莞、中山、韶关、肇庆	134-135
广西壮族自治区	
广西壮族自治区交通	136-137
广西壮族自治区铁路与车站分布、广西壮族自治区航空航线表	138-139
南宁、柳州、桂林	140-141
海南省	
海南省交通	142-143
海南省铁路与车站分布、海南省航空航线表	144-145
海口、三亚、琼海	146-147
重庆市	
重庆市交通	148
重庆市铁路与车站分布、重庆市航空航线表	149
重庆	150-151
四川省	
四川省交通	152-153
四川省铁路与车站分布、四川省航空航线表	154-155
成都、攀枝花、德阳、遂宁	156-157
乐山、泸州、内江、绵阳、广元	158-159
贵州省	
贵州省交通	160-161
贵州省铁路与车站分布、贵州省航空航线表	162-163
贵阳、安顺、遵义、六盘水	164-165
云南省	
云南省交通	166-167
云南省铁路与车站分布、云南省航空航线表	168-169
昆明、曲靖、东川区、大理、畹町	170-171
西藏自治区	
西藏自治区交通	172-173
西藏自治区铁路与车站分布、西藏自治区航空航线表	174
拉萨	175
陕西省	
陕西省交通	176-177

陕西省铁路与车站分布、陕西省航空航线表	178-179
西安、咸阳、宝鸡	180-181
甘肃省	
甘肃省交通	182-183
甘肃省铁路与车站分布、甘肃省航空航线表	184-185
兰州、白银、金昌、嘉峪关、天水	186-187
青海省	
青海省交通	188-189
青海省铁路与车站分布、青海省航空航线表	190-191
西宁、格尔木	192
宁夏回族自治区	
宁夏回族自治区交通	193
宁夏回族自治区铁路与车站分布、宁夏回族自治区航空航线表	194
银川	195
新疆维吾尔自治区	
新疆维吾尔自治区交通	196-197
新疆维吾尔自治区铁路与车站分布、新疆维吾尔自治区航空航线表	198-199
乌鲁木齐、阿克苏、喀什、吐鲁番、克拉玛依	200-201
香港特别行政区	
香港特别行政区交通	202
香港特别行政区铁路与车站分布	203
香港岛·九龙	204
香港特别行政区航空航线表、澳门特别行政区航空航线表	205
澳门特别行政区	
澳门特别行政区交通、澳门半岛	206
台湾省	
台湾省交通	207
台湾省铁路与车站分布	208-209
台北	210
中国列入《世界遗产名录》的自然和文化遗产项目	211
国家重点风景名胜	211
中国国道编号及长度	212-213
中国主要城市间铁路里程表	214-215
中国主要城市间公路里程表	216-217
长江主要港口里程表	218-219

分省交通图

- ★ 首都
- 省级行政中心
- 市级行政中心
- 县级行政中心
- 一般居民点
- ✈ 机场
- 高等级公路
- 国道及编号
- 省道
- 县及县以下道路
- 至上海62海里(115千米) 航海线及里程
- 铁路
- - - 建筑中铁路
- 主要通航河段
- 河流、瀑布、湖泊、水库
- 运河、沟渠
- 珊瑚礁
- 国界、未定国界
- 省、直辖市、自治区界
- 特别行政区界
- 国家重点风景名胜区
- 太白楼 一般旅游景点
- ▲ × 山峰 隘口
- 长城

铁路图

- ★ 首都
- 省级行政中心
- 市级行政中心
- 三河 县级市
- 延庆 县
- 一般站点
- 复线铁路
- 单线铁路
- - - 国界、未定国界
- - - 省、直辖市、自治区界
- - - 特别行政区界

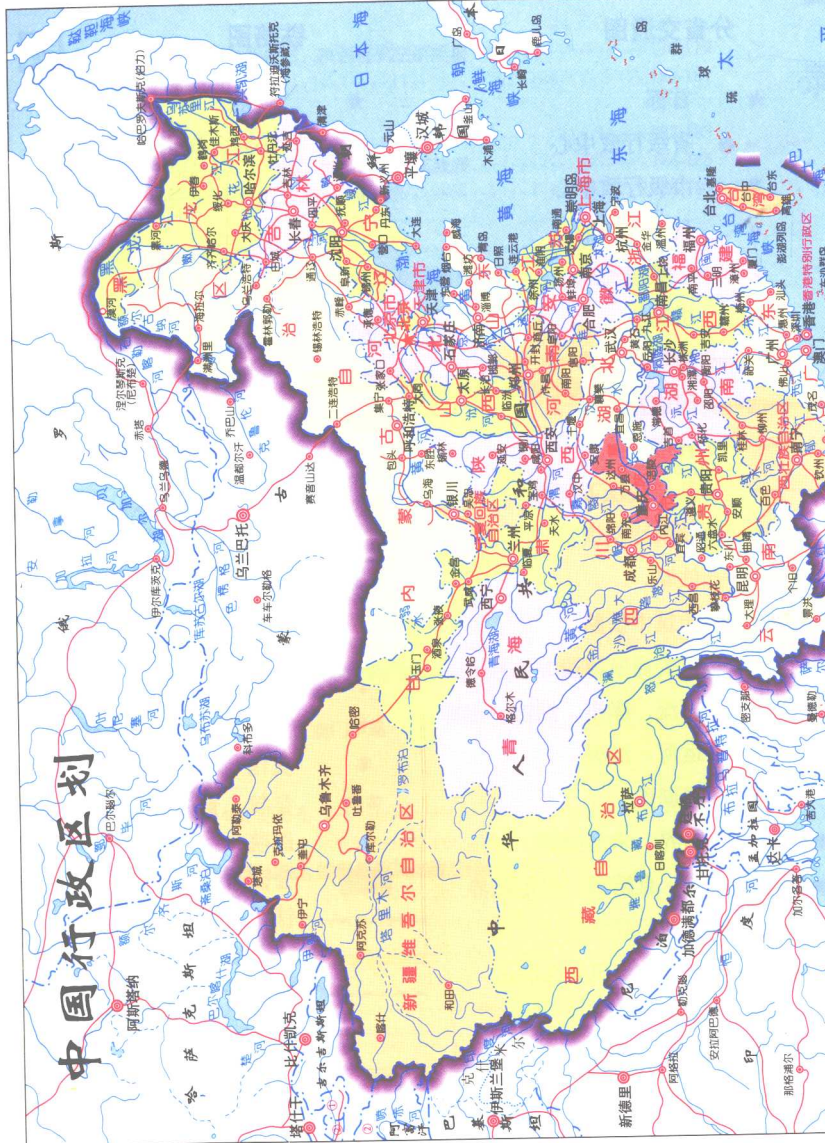
城市图

- ★ 政府机关
- 企事业单位
- 旅游景点、名胜古迹
- ① 宾馆 酒店 饭店
- ⊗ ⊕ 学校 长途汽车站
- ⊕ 医院
- 公园与绿地
- 铁路与车站
- 商业集中区
- 城墙
- - - 轮渡线
- 高架路
- - - ⊕ 地铁

图

例

序图

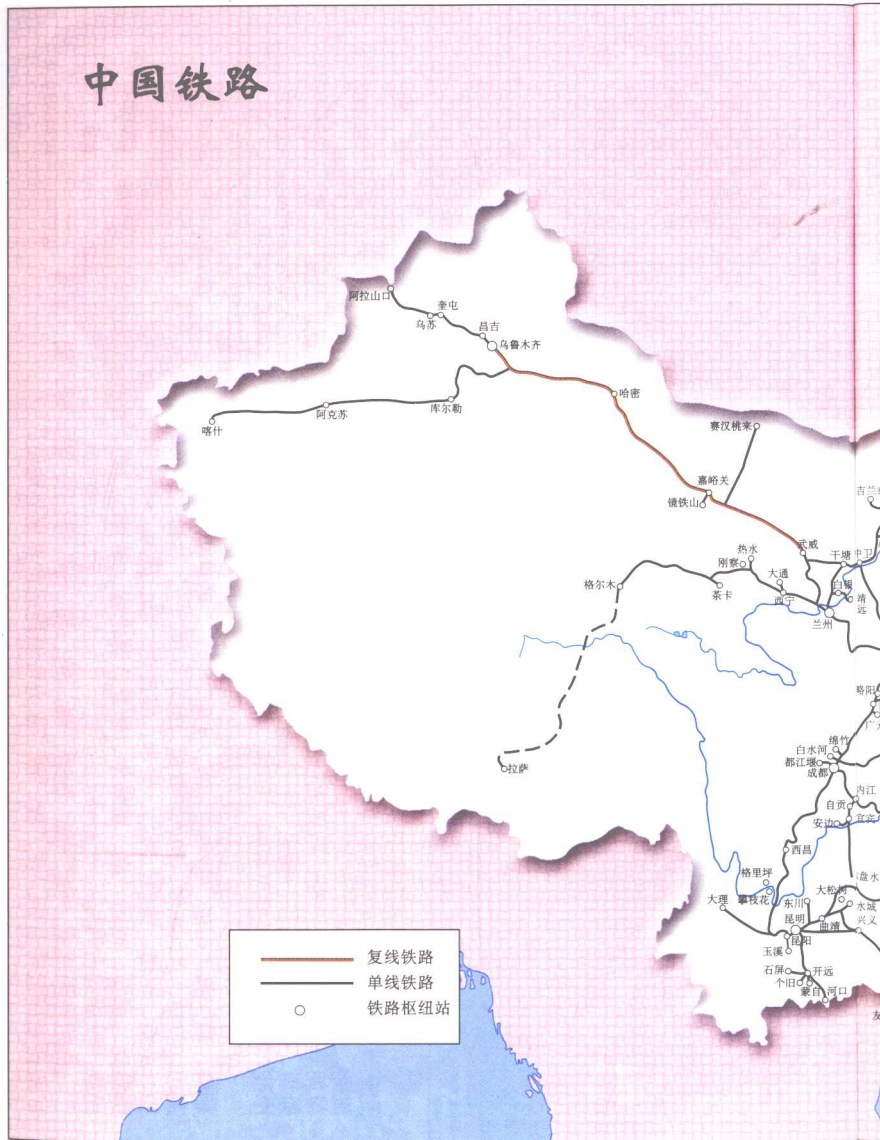




中华人民共和国简称中国，位于亚洲东部，太平洋西岸。疆域南起曾母暗沙，北至漠河北面的黑龙江主航道中心线；西自帕米尔高原，东到黑龙江和乌苏里江汇流处。全国面积960万平方千米，是亚洲面积最大的国家之一。陆地界长2万多千米，与朝鲜、蒙古、俄罗斯、哈萨克斯坦、吉尔吉斯斯坦、塔吉克斯坦、阿富汗、巴基斯坦、印度、尼泊尔、锡金、不丹、缅甸、老挝、越南等10多个国家接壤。大陆海岸线1.8万千米，隔海与韩国、日本、菲律宾、马来西亚、印度尼西亚、文莱相望。全国人口12.95亿，居世界首位。拥有汉、回、蒙古、藏、维吾尔、苗、壮、朝鲜、彝、满、布依、侗、瑶、白、土家、哈尼、哈萨克、傣、黎、傈僳、佤、畲、高山、拉祜、水、东乡、纳西、景颇、柯尔克孜、土、达斡尔、仫佬、羌、布依、撒拉、毛南、仡佬、锡伯、阿昌、普米、塔吉克、怒、德昂、乌孜别克、俄罗斯、鄂温克、保安、裕固、京、塔塔尔、独龙、鄂伦春、赫哲、门巴、珞巴和基诺56个民族，汉族约占94%。

自然资源丰富，煤、铁、石油、锡、铜、铝、铅、锌、钨、钼、汞等矿藏储量居世界前列，农业、牧业、渔业、水力资源均居世界重要地位。

中国铁路





南海诸岛

中国公路

国道是国家干路的行政等级。它具有经济意义的主要干线公路、国防公路、国际公路、国防公路、省、自治区、直辖市、省会、自治区首府、各大经济中心、生产基地和战略要地。国道编号由3位数字组成，第一位为首位的放射状公路标识码，后两位为纵向公路标识码。纵向公路标识码为3。



路的简称，为公
有全国性政治、
连接首都与各省
、枢纽、商品生
路。字构成，首位为
1，由北向南的
由东向西的横向



南海诸岛



南海诸岛

中国管道运输

中国管道运输业，是一个新兴行业。1978年就修建了大庆到铁岭、铁岭到1978年又修成了鲁宁线，年输油能力1000万吨。以后在内地和西北修建了多条管线。约19000千米，其中原油管道近107700千米，成品油管道1500千米。开发，管道运输业将有更大发展。

克拉玛依
独山子
乌鲁木齐
北三台
都善

花土沟

格尔木

西宁

兰州

拉萨

成都

乐山

昆明

— 输油管道

— 输气管道