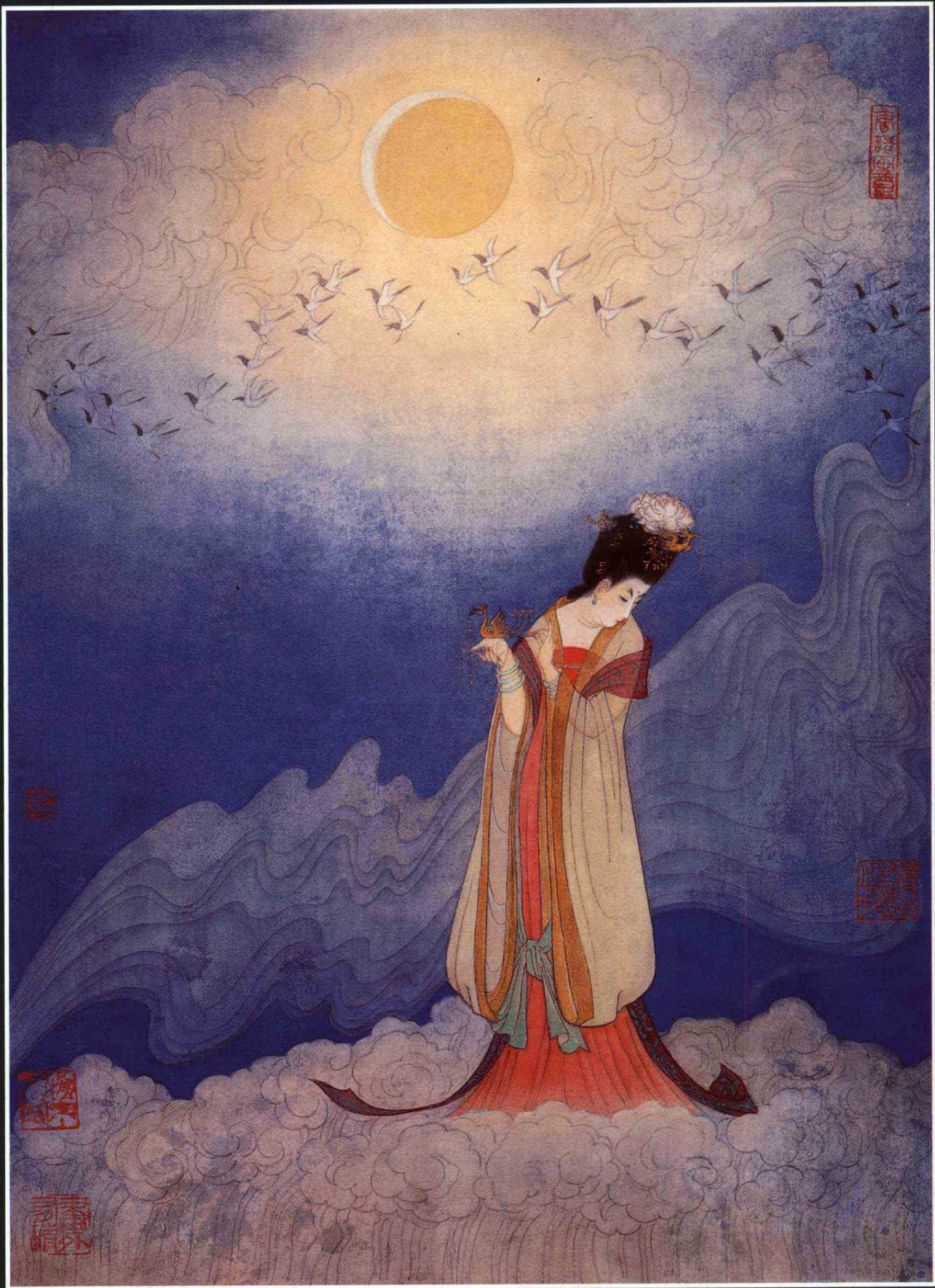


白居易《長恨歌》詩意圖 白居易《琵琶行》詩意圖

吳聲 于水 繪



天津杨柳青画社



長恨歌 白居易

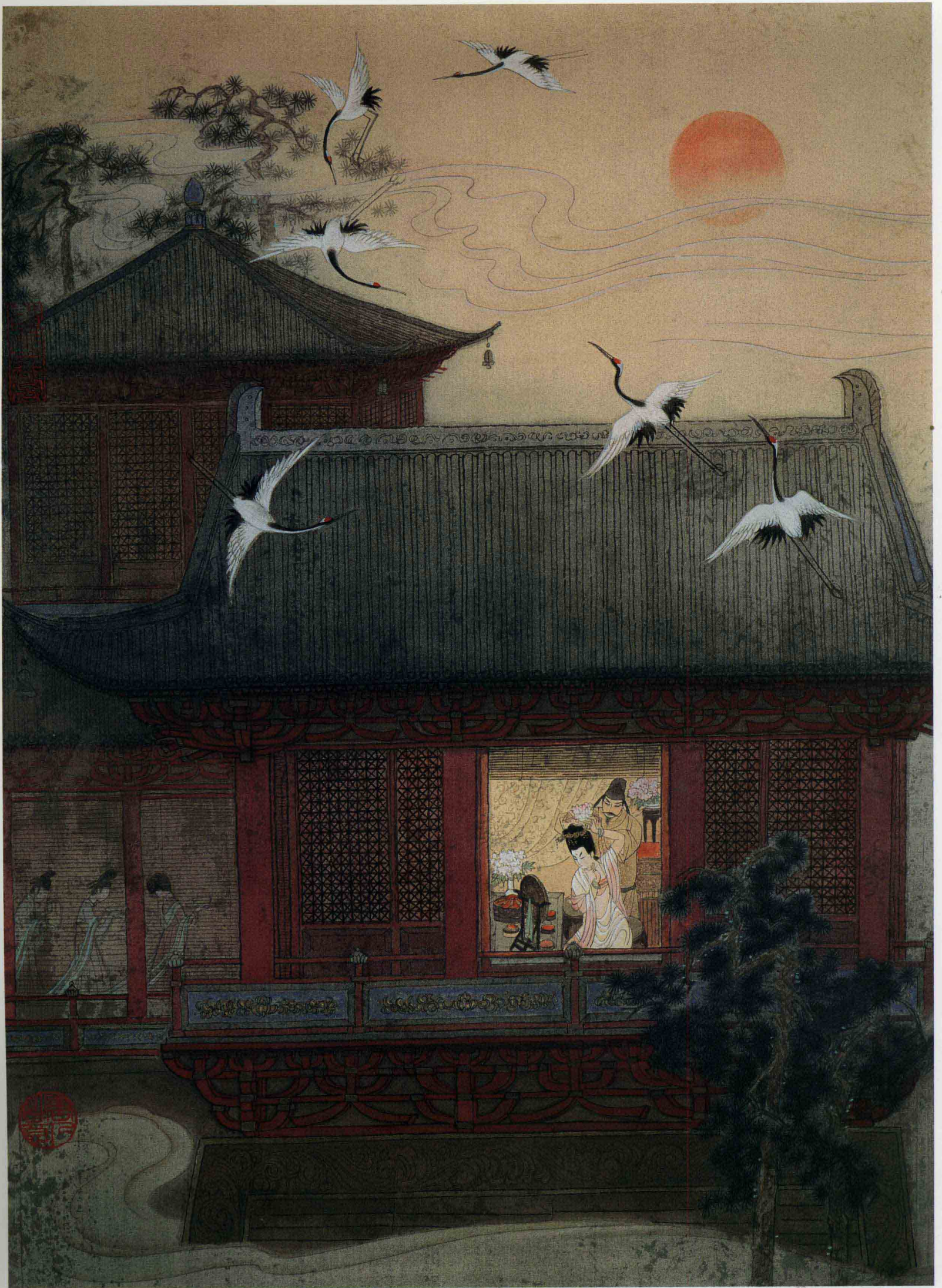
漢皇重色思傾國，御宇多年求不得。楊家有女初長成，養在深閨人未識。



天生麗質難自棄，一朝選在君王側。回眸一笑百媚生，六宮粉黛無顏色。



春寒賜浴華清池，溫泉水滑洗凝脂。侍兒扶起嬌無力，始是新承恩澤時。



雲鬢花顏金步搖，芙蓉帳暖度春宵。春宵苦短日高起，從此君王不早朝。



承歡侍宴無閑暇，春從春游夜專夜。後宮佳麗三千人，三千寵愛在一身。金屋妝成嬌侍夜，玉樓宴罷醉和春。



姊妹弟兄皆列土，可憐光彩生門戶。遂令天下父母心，不重生男重生女。



驪宮高處入青雲，仙樂風飄處處聞；緩歌慢舞凝絲竹，盡日君王看不足。



漁陽鼙鼓動地來，驚破《霓裳羽衣曲》。九重城闕煙塵生，千乘萬騎西南行。



翠華搖搖行復止，西出都門百餘里；六軍不發無奈何，宛轉蛾眉馬前死！花鈿委地無人收，翠翹金雀玉搔頭；君王掩面救不得，回看血淚相和流！



黃埃散漫風蕭索，雲棧縈紆登劍閣。峨嵋山下少人行，旌旗無光日色薄。蜀江水碧蜀山青，聖主朝朝暮暮情。行宮見月傷心色，夜雨聞鈴腸斷聲。



天旋日轉回龍馭，到此躊躇不能去。馬嵬坡下泥土中，不見玉顏空死處！君臣相顧盡沾衣，東望都門信馬歸。



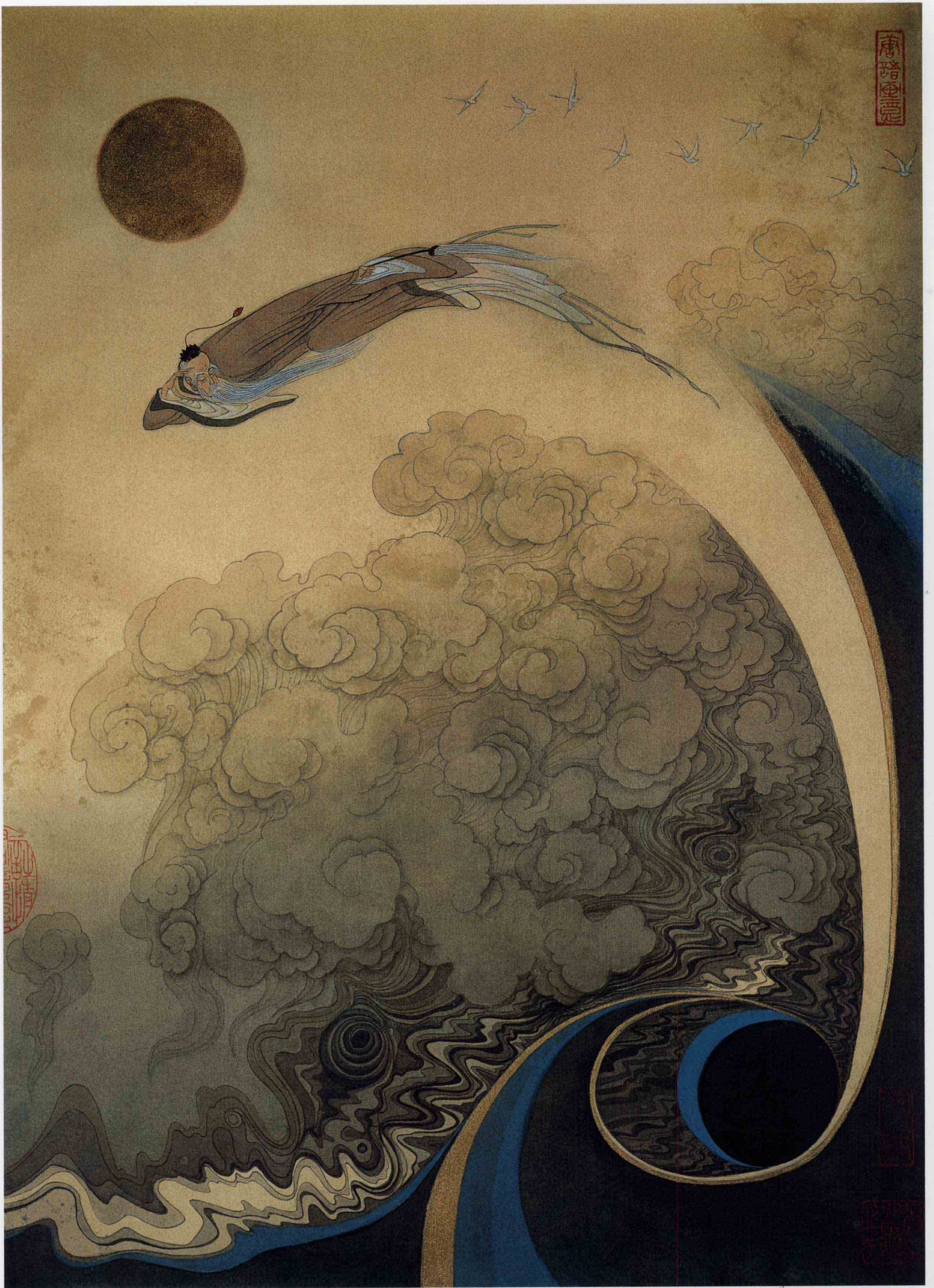
歸來池苑皆依舊，太液芙蓉未央柳。芙蓉如面柳如眉，對此如何不淚垂！春風桃李花開日，秋雨梧桐葉落時。



西宮南內多秋草，落葉滿階紅不掃。梨園弟子白髮新，椒房阿監青娥老。



夕殿螢飛思悄然，孤燈挑盡未成眠；遲遲鐘鼓初長夜，耿耿星河欲曙天。鴛鴦瓦冷霜華重，翡翠衾寒誰與共！悠悠生死別經年，魂魄不曾來入夢。



臨邛道士鴻都客，能以精誠致魂魄；爲感君王展轉思，遂教方士殷勤覓。排空馭氣奔如電，昇天入地求之遍；上窮碧落下黃泉，兩處茫茫皆不見。



忽聞海上有仙山，山在虛無飄渺間。樓閣玲瓏五雲起，其中綽約多仙子；中有一人字太真，雪膚花貌參差是。