

中国高等美术学院作品全集

壁画·年画·连环画集

中央美术学院壁画分卷

湖南美术出版社



中央美术学院

中国高等美术学院壁画·年画·连环画集

中央美术学院壁画分卷

主 编：李化吉 责任编辑：彭本人 装帧设计：郭天民
出版者：湖南美术出版社 (长沙市人民路61号)
经销者：湖南省新华书店 印刷者：湖南彩色包装印刷厂

开本：787×1092毫米 1/8 印张：4
1989年7月第1版 1989年7月第1次印刷
印数：1—800册

ISBN 7-5356-0286-x /J·246

定价：15.00元

中国高等美术学院作品全集
壁画、年画、连环画集
中央美术学院壁画分卷
主编：李化吉

十年前在新的历史背景下，兴起了一个壁画运动，但到底能不能持续得下去？会不会象1958年壁画运动那样短命呢？这虽然不能仅仅以决心和毅力所能判断，但壁画家们的使命感和为此所献出的巨大劳动是不容忽视的重要因素。壁画艺术终于被历史所承认，使所有参与这个运动的人都受到鼓舞。中央美术学院壁画系的师生们，属于与现代壁画运动同命运，共呼吸的一个群体。虽然时时充满着忧患与困扰，但因为壁画艺术正是以年青的面貌正视着世界，所以我们充满着对事业的自信。

十年间，我们参与过许多建筑的壁画创作，其中包括象首都机场、曲阜阙里宾舍、武汉黄鹤楼、北京图书馆等著名建筑，有些还带有壁画群体性质，但也遗憾地看到有些优秀作品，至今还不能到墙面上去。总之，我们在一点一滴地努力的同时，不能不有一种负重感。值得庆幸的是我们已经开始取得实践的经验，不管成功与失败都是极其珍贵的；我们已经取得壁画创作的权利，不管完成与夭折都表明着生存的价值；我们已经有年青一代的后来人，不管在事业上是顺利还是坎坷都证实了壁画事业的生命力。这个选集中的作品就是向时代诉说着这一切，将来再看这些作品，或许是试陋的，但愿不会有人再说中国在这个时期并不存在，而只有古代才存在着壁画艺术。看看我们十年来的作品，深深感到真正进入壁画复兴的阶段，还要有更多的天才、有智慧、有毅力的壁画家顽强的努力。现在壁画艺术到底是怎样的状况呢？是“春风又缘江南岸”，还是“草色遥看近却无”？这不是我们壁画家自己所能判断，我们有热情，但毕竟是参与者。

李化吉 1989年3月



孙景波 孙权筑城 360 cm × 330 cm 陶板

湖北宜昌彩陶厂烧制 湖北武汉黄鹤楼



王熙民 难忘的三、四十年代

360 cm × 90 cm 彩色浮雕

北京农业展览馆畜牧大厅 1985



难忘的三、四十年代 (局部)



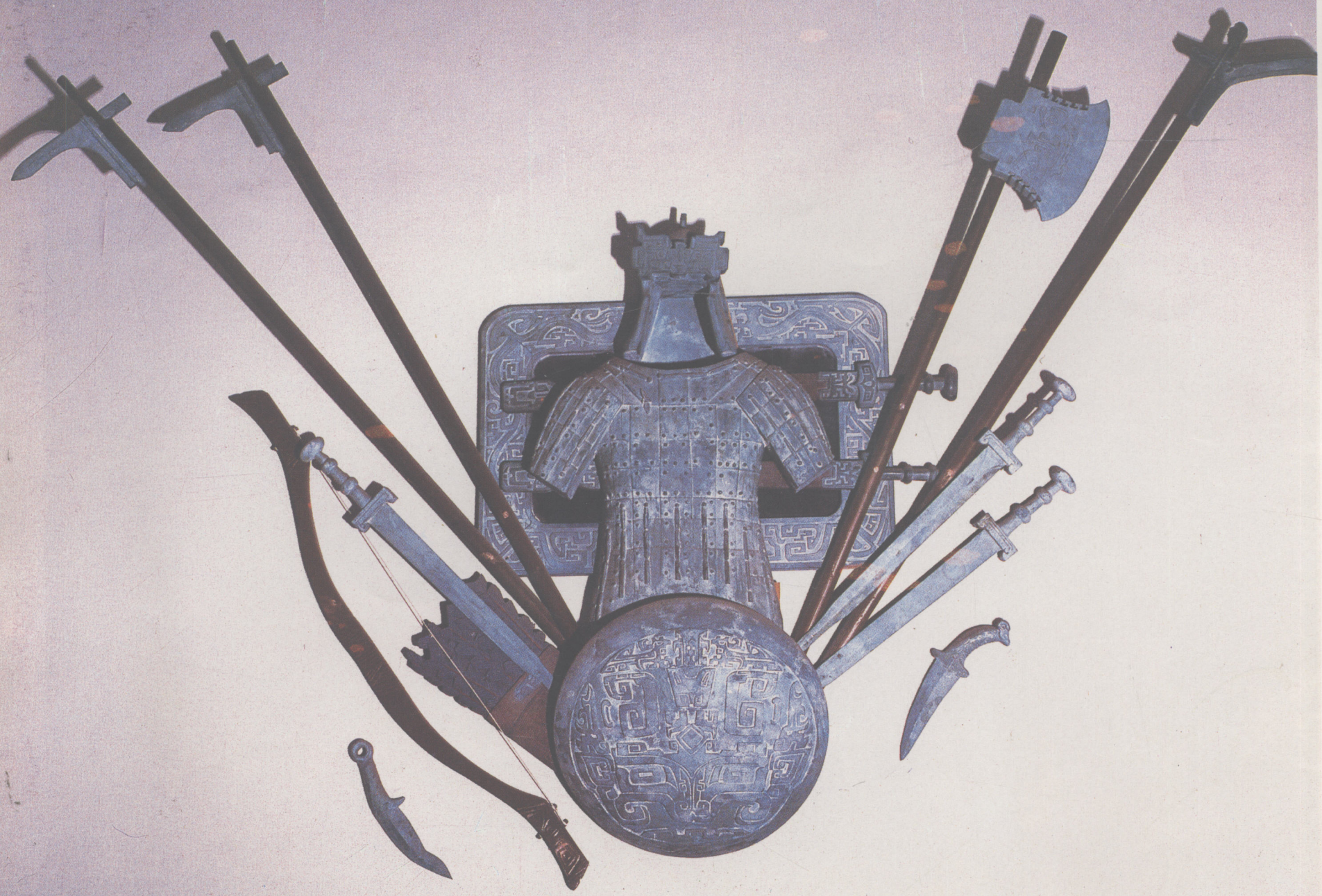
侯一民 上下五千年 600 cm × 900 cm 粗陶浮雕马赛克镶嵌

安徽凤台建筑陶瓷厂烧制 1986



王文彬 鹿鸣 600 cm × 300 cm 重彩沥粉贴金

山东曲阜阙里宾舍 1985



李林琢 兵器 200 cm×300 cm 木雕组合
湖北荆门家具厂制 山东曲阜阙里宾舍



五卷

聖師

聖師

問禮老子

孙景波 孔迹图(局部) 4500 cm X 350 cm 石膏板 山东曲阜阙里宾舍



梁运清 阳光、雨露、空气、生命 1500 cm × 930 cm

彩色玻璃马赛克镶嵌 北京通县马赛克厂制

北京中国预防医学科学院环境卫生所

宋之門 清江浮耀日華鏡界明輝

五海風 卷卷江上青 國樓建堂江邊 湖洲洲者 是建樓 是寫 是茶 是酒 是詩 是畫

李白 故人西辭黃鶴樓 烟花三月下揚州 孤帆遠影碧空盡 惟見長江天际流

崔颢 昔人已去黃鶴去 此地空餘黃鶴樓 晴川麗日漢陽樹 綠水繞郭青草洲

王維 城下滄江水 江邊黃鶴樓 春開錦江水 映翠雲

顏 既 昔 揚 州 如 故 人
別 離 登 酒 臺 春 柳 綠 絲 輕
嫩 宮 餘 瘦 白 行 邊 綠 柳 青
黃 鶴 去 盡 花 猶 在 綠 絲 輕
若 使 不 逢 此 水 綠 絲 輕
青 山 無 處 不 尋 春 綠 絲 輕
如 至 十 洲

华其敏 人文荟萃 360 cm X 900 cm 轴上彩
北京工艺美术厂制 湖北武汉黄鹤楼 1985

周令钊

黄鹤楼

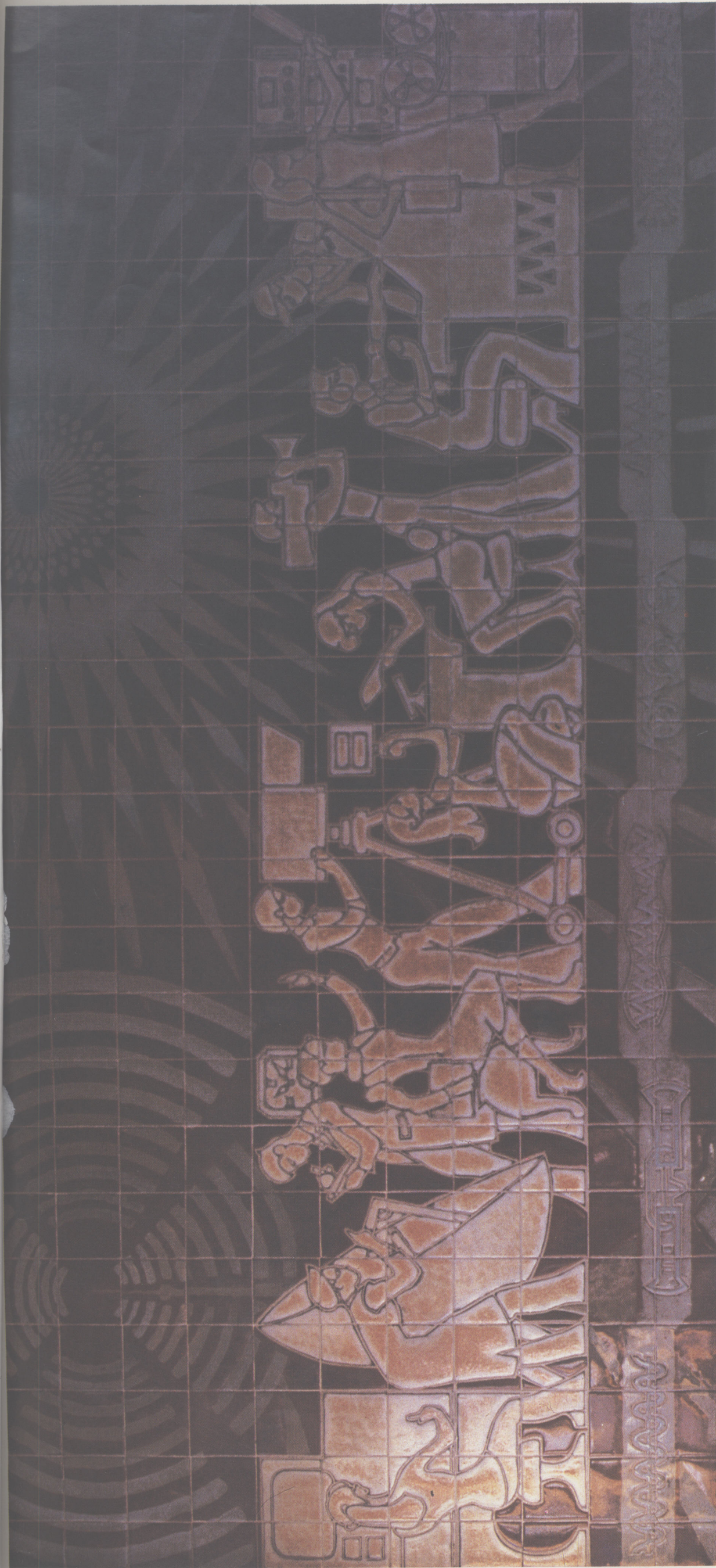
500 cm X 900 cm

陶板浅浮雕

湖北宜昌彩陶厂

湖北武汉黄鹤楼





高宗英 大众之波 400 cm X 140 cm 陶板
唐山工艺美术厂烧制 北京广播学院教学楼正厅 1985



王熙民 蝶恋花 200 cm × 200 cm 彩色浮雕 1981

邓澍 清水江畔(局部) 1200 cm X 200 cm 油画材料

贵阳贵州宾馆 1983





楼家本 江天浩翰（局部）重彩
湖北武汉黄鹤楼 1988